

Erhebungsbogen

B

Projekt	Biotopkartierung Hamburg		Interne Nr.	21568	
			DK5 DK5-GK	6226	6228
Handlungsbedarf	Nein		DK5 - Name	Moorburg-Ost	
Bearbeitung	PRO	Kopie	Nein	Biotop-Nr. alt	19 19
Räumliche Abbildung	Fläche		Kartierung	16.09.2003	
Anzahl Abschnitte	1		Fläche / Länge [m²/m]	1725,0816	
			Breite (lineare Abb.) [m]		

Gesetzlicher Schutz	§ 30 (2) 6.3 Wattflächen	Schutz nur teilweise	Nein
----------------------------	---------------------------------	-----------------------------	-------------

Gesamtbewertung	8	Hochgradig wertvoll
– Alter	4	Biotop mittleren Alters, 10 bis 20 Jahre
– Belastungsgrad	6	Flächenhaft geringe oder örtlich stärkere oder Vorbelastung mit deutlichem Einfluß
– Ökolog. Funktion	8	Wertbestimmender Bestandteil eines wertvollen Biotopkomplexes oder für den regionalen Biotopverbund.
– Seltenheit	9	Sehr seltener Biotoptyp, weitgehend seltene oder bedrohte Pflanzengesellschaften, gesättigtes Artenspektrum, RL-Arten

Bestandsbeschreibung

2010: für die Kraftwerksbaustelle weggebaggert.
 Schlickwattinsel im Rest eines Fluß-Altarms mit ansonsten verbauten Ufern.
 Der Biotop ist relativ jung, auf dem Luftbild von 97 (aufgenommen bei annähernd Niedrigwasser) ist er noch nicht zu erkennen.

Zur Historie des Areals und zum Schutzborschlag ND s. BNr 16.

Vorkommen an Biotoptypen

1	TF	Typ	HF	F.Anteil
2	BTYP	Biotoptyp	- gesetzl. Grundl.	
3	Zusatz	Zusatz zum Biotoptypen		
4	LRT	Lebensraumtyp		
1	1		Ja	0 %
2	FWO	Flusswatt, ohne Bewuchs (2000)		
4	1130	Ästuarien		

Räumliche Lage

Lagebeschreibung	Stutzen der Alten Süderelbe an der Süderelbe			
Nachbarnutzung/en	Hafen, ehemaliges Kraftwerkgelände etc			
Rechtswert (X)	563283	Hochwert (Y)	5926831	
Bezirk	Harburg	Naturraum	Hamburger Hafen (Singularität) (673.02)	
Stadtteil (OT-Nr.)	Moorburg (712)	Gemarkung	Moorburg (704)	
Digitaler Grünplan	<input type="checkbox"/> Hafengesamtgebiet	<input checked="" type="checkbox"/> x	Ramsargebiet	<input type="checkbox"/> EG-Vogelschutzgeb.
Ausgleichsflächen	<input type="checkbox"/> Biosphärenreservat	<input type="checkbox"/>	Nationalpark	<input type="checkbox"/>
NSG / ND / LSG				
FFH-GEBIET				
Wasserschutzgebiet				

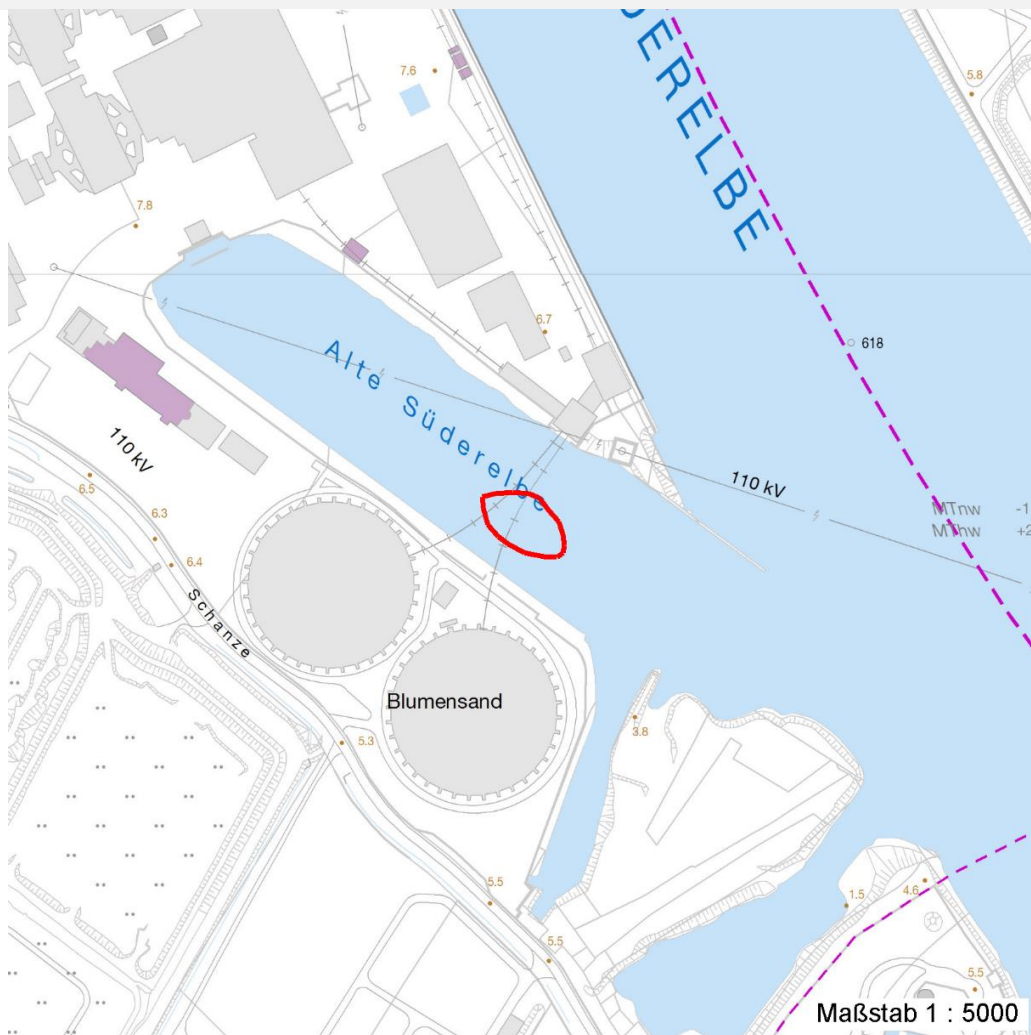
Erhebungsbogen

B

Projekt	Biotopkartierung Hamburg		Interne Nr.	21568	
			DK5 DK5-GK	6226	6228
Handlungsbedarf	Nein		DK5 - Name	Moorburg-Ost	
Bearbeitung	PRO	Kopie Nein	Biotop-Nr. alt	19	19
Räumliche Abbildung	Fläche		Kartierung	16.09.2003	
Anzahl Abschnitte	1		Fläche / Länge [m²/m]	1725,0816	
			Breite (lineare Abb.) [m]		

Räumliche Lage

Karte



Weitere Erhebungsbögen

Interne Nr.	Interne Nr. Zuordnung	DK5	Biotop-Nr.	Kartierung	Zuordnung	DK5 (GK)	Biotop-Nr. (alt)
21568	21461	6226	54	22.09.2010	N	6228	10011

Zuordnung: N = nachfolgende Kartierung, K = weitere Kartierungen (zeitlich vorher oder nachher)

Foto

Interne Nr.	Index	Dateiname	Aufnahmerichtung
4942	0	6226_19_160903_1.JPG	

Weitere Angaben

Merkmal	Wert
Auswertung Gefährdung / Einflüsse	Gewässerausbau

Erhebungsbogen

B

Projekt	Biotopkartierung Hamburg	Interne Nr.	21568
		DK5 DK5-GK	6226 6228
Handlungsbedarf	Nein	DK5 - Name	Moorburg-Ost
Bearbeitung	PRO	Biotop-Nr. alt	19 19
Räumliche Abbildung	Fläche	Kartierung	16.09.2003
Anzahl Abschnitte	1	Fläche / Länge [m²/m]	1725,0816
		Breite (lineare Abb.) [m]	

Weitere Angaben

Merkmal	Wert
Wertgesichtspunkte	Ausbaggerung wäre möglich, würde aber wirtschaftlich keinen Sinn machen, da derzeit keine Nutzung des Gewässers Bedeutung für den Biotopverbund Teil eines größeren Biotopkomplexes Naturnahes Element in beeinträchtigter Umgebung Landschaftstypischer Biotop
Bedeutung für Tiergruppe	international sehr seltener Biotop Mollusken Wassergebundene Insekten Vögel Wirbellose, sonstige
Maßnahmen Schutzvorschlag	Erhalt des Biotops in der gegenwärtigen Ausprägung - 1.4 ND - Naturdenkmal

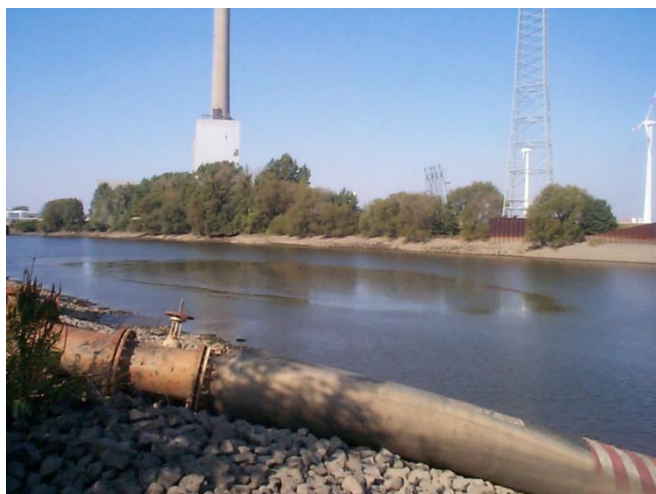
Foto

Fotodatei 6226_19_160903_1.JPG
Bildbeschreibung S. auch Foto bei BiotopNr 20
 (=Auwald im Hintergrund)

Fotodatei
Bildbeschreibung

Aufnahmerichtung

Aufnahmerichtung



Teilflächenbeschreibung

Teilflächentyp		Teilflächen-Nr.	1
Biotoptyp	Flusswatt, ohne Bewuchs (2000)	Biotoptyp	FWO
- Zusatz		- gesetzl. Grundl.	
FFH-LRT	Ästuarien	FFH-LRT	1130
Beschreibung	Standort: Schlickwatt	Entw.potential LRT	
		Hauptfläche	Ja
		Flächenanteil	0 %
		FFH-Unters.Fläche	Nein
		Saatgutfläche	Nein

Erhebungsbogen

B

Projekt	Biotopkartierung Hamburg	Interne Nr.	21568
		DK5 DK5-GK	6226 6228
Handlungsbedarf	Nein	DK5 - Name	Moorburg-Ost
Bearbeitung	PRO	Biotop-Nr. alt	19 19
Räumliche Abbildung	Fläche	Kartierung	16.09.2003
Anzahl Abschnitte	1	Fläche / Länge [m²/m]	1725,0816
		Breite (lineare Abb.) [m]	

Weitere Angaben

Merkmal	Wert
Standort, Relief	
Relief	flach
Belichtung	8 - sonnig
Luft	keine Besonderheiten

FFH-Bewertungen (BFN)

		Wert	AZ	Z
1	Lebensraumtyp			
3	Arteninventar , Gesamtbewertung, 1..n - Parameter mit Kriterien A/B/C			
4	Habitatstruktur , Gesamtbewertung, 1..n - Parameter mit Kriterien A/B/C			
5	Beeinträchtigungen , Gesamtbewertung, 1..n - Parameter mit Kriterien A/B/C			
	Zustandsbewertung: AZ – Vorgabewert , Z – von AZ abweichend festgelegte Zustandsbewertung			
1	1130 (BFN) Ästuarien			
3	Arteninventar			
4	Habitatstrukturen			
5	Beeinträchtigungen			