

Erhebungsbogen

B

Projekt	Biotopkartierung Hamburg		Interne Nr.	21531
			DK5 DK5-GK	6226 6228
Handlungsbedarf	Ja		DK5 - Name	Moorburg-Ost
Bearbeitung	PRO	Kopie	Ja	Biotop-Nr. alt
Räumliche Abbildung	Fläche			18 18
Anzahl Abschnitte	1			Kartierung
				22.09.2010
				Fläche / Länge [m²/m]
				6403,1698
				Breite (lineare Abb.) [m]

Gesetzlicher Schutz	§ 30 (2) 6.3 Wattflächen	Schutz nur teilweise	Nein
----------------------------	---------------------------------	-----------------------------	-------------

Gesamtbewertung	8	Hochgradig wertvoll
– Alter	6	Biotop mittleren Alters, 50 bis 100 Jahre
– Belastungsgrad	2	Flächenhafte starke bis kritische Belastung
– Ökolog. Funktion	8	Wertbestimmender Bestandteil eines wertvollen Biotopkomplexes oder für den regionalen Biotopverbund.
– Seltenheit	9	Sehr seltener Biotoptyp, weitgehend seltene oder bedrohte Pflanzengesellschaften, gesättigtes Artenspektrum, RL-Arten

Bestandsbeschreibung

Süßwasserwatt im Bereich des alten Moorburger Anlegers. Mehrheitlich handelt es sich um Schlickwatt, zur Elbe hin auch Sand, vielfach besteht das Substrat auch aus Schutt und Abfällen. Auch im Schlickwattbereich liegen allenthalben Bauteile und größere Abfallmaterialien herum. Im Süden befindet sich ein im Schlick eingesunkenes Schiffswrack. Diese Objekte müssen entfernt und fachgerecht entsorgt werden, sie sind mit dem Schutzstatus der Fläche nicht vereinbar und bergen ein Schadstoffpotenzial. Ein weiteres Dumping muß wirksam verhindert werden. Die Arbeiten auf den Firmengeländen sorgen für große Lärm- und Staubbelastungen. Im Übergang zur Elbe - insbesondere vor dem ehemaligen mittleren Gewässereinschnitt*, das jetzt mit Abfällen verfüllt ist, besteht der Wattboden praktisch ausschließlich aus Schiffsteilen und anderen Abfällen. Auf die unhaltbaren Zustände weisen die Kartierungen bereits seit 26 Jahren hin.

* Hier ist ein kleiner Bereich quellig.

Trotz der großen Belastung ist die Bewertung bei 8 geblieben, da der Biotop in Kombination mit dem Auwald (und den Röhrichten) einen sehr vielfältigen und naturnahen Komplex darstellt, der auch auf einem solchen Sekundärstandort eine große Seltenheit darstellt. Allerdings ist Auwaldstreifen im NW für die Kraftwerkbaustelle beseitigt worden.

Zur Historie des Areals und zum Schutzborschlag ND s. BNr 16.

Durch die Kraftwerk-Baumaßnahmen ist ein am alten Süderelbstutzen gelegener Bereich gegenüber der Vorkartierung 2003 weggebagert worden. Zudem liegt eine große Altschute versperrend im Biotop. Im Oktober wird dort direkt gebaggert (Foto).

Vorkommen an Biotoptypen

1	TF	Typ	HF	F.Anteil
2	BTYP	Biotoptyp		- gesetzl. Grundl.
3	Zusatz	Zusatz zum Biotoptypen		
4	LRT	Lebensraumtyp		
1	1		Ja	100 %
2	FWO	Flusswatt, ohne Bewuchs (2000)		
4	kein LRT	kein Lebensraumtyp nach FFH-Richtlinie		
1	2			0 %
2	FQS	Sicker- oder Sumpfquelle (2000)		

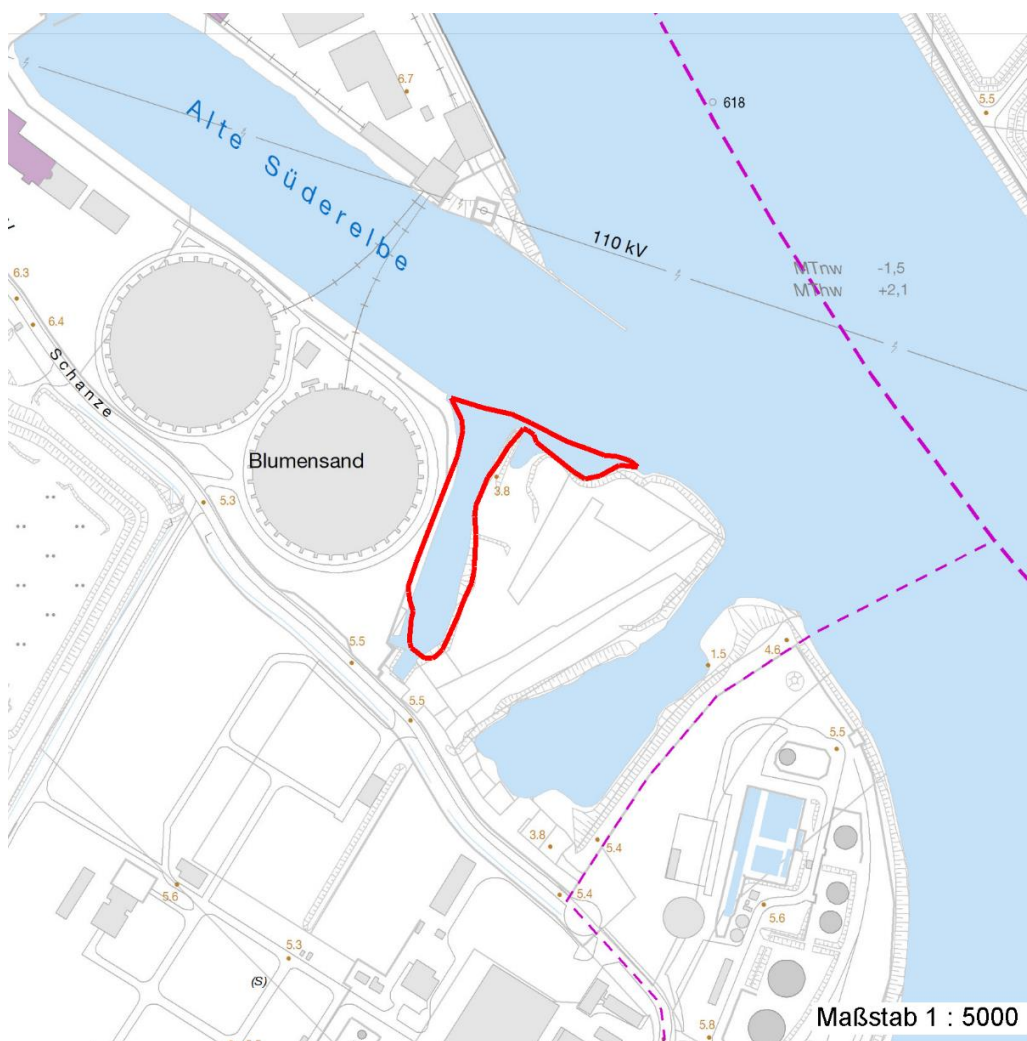
Räumliche Lage

Lagebeschreibung	Alter Moorburger Anleger am Übergang Süderelbe / Alte Süderelbe		
Nachbarnutzung/en	Hafen. Abwrack- und Baufirmen, Raffinerie.		
Rechtswert (X)	563342	Hochwert (Y)	5926671

Projekt	Biotopkartierung Hamburg	Interne Nr.	21531
		DK5 DK5-GK	6226 6228
		DK5 - Name	Moorburg-Ost
Handlungsbedarf	Ja	Biotop-Nr. alt	18 18
Bearbeitung	PRO	Kartierung	22.09.2010
Räumliche Abbildung	Fläche	Fläche / Länge [m²/m]	6403,1698
Anzahl Abschnitte	1	Breite (lineare Abb.) [m]	

Räumliche Lage

Bezirk	Harburg	Naturraum	Hamburger Hafen (Singularität) (673.02)
Stadtteil (OT-Nr.)	Moorburg (712)	Gemarkung	Moorburg (704)
Digitaler Grünplan	<input type="checkbox"/> Hafengesamtgebiet	<input checked="" type="checkbox"/> Ramsargebiet	<input type="checkbox"/> EG-Vogelschutzgeb.
Ausgleichsflächen NSG / ND / LSG	<input type="checkbox"/> Biosphärenreservat	<input type="checkbox"/> Nationalpark	<input type="checkbox"/>
FFH-GEBIET			
Wasserschutzgebiet			
Karte			



Weitere Erhebungsbögen

Interne Nr.	Interne Nr. Zuordnung	DK5	Biotop-Nr.	Kartierung	Zuordnung	DK5 (GK)	Biotop-Nr. (alt)
21531	21526	6226	18	16.09.2003	K	6228	18

Zuordnung: N = nachfolgende Kartierung, K = weitere Kartierungen (zeitlich vorher oder nachher)

Projekt	Biotopkartierung Hamburg		Interne Nr.	21531
			DK5 DK5-GK	6226 6228
Handlungsbedarf	Ja		DK5 - Name	Moorburg-Ost
Bearbeitung	PRO	Kopie	Biotop-Nr. alt	18 18
Räumliche Abbildung	Fläche	Ja	Kartierung	22.09.2010
Anzahl Abschnitte	1		Fläche / Länge [m²/m]	6403,1698
			Breite (lineare Abb.) [m]	

Foto			
Interne Nr.	Index	Dateiname	Aufnahmerichtung
6023	0	6226_18_220910_1.JPG	S
6024	0	6226_18_220910_2.JPG	SW
6025	0	6226_18_220910_3.JPG	NE
6026	0	6226_18_220910_4.JPG	N
6027	0	6226_18_220910_5.JPG	
6028	0	6226_18_220910_6.JPG	E

Weitere Angaben	
Merkmal	Wert
Auswertung	
Gefährdung / Einflüsse	Aufschüttung Ein gr. Altschiff wird im Biotop gelagert Starke Luftbelastung Starke Lärmbelastung Starke negative Einflüsse von außen
Wertgesichtspunkte	gesunkenes Schiff, diverse Abfälle Bestandteil der historischen Kulturlandschaft Kombination verschiedener seltener Ästuarbiotope; international sehr seltener Biotop Landschaftstypischer Biotop Naturnahes Element in beeinträchtigter Umgebung Starke Beeinträchtigung durch die aktuelle Nutzung Strukturvielfalt Teil eines größeren Biotopkomplexes Bedeutung für das Landschaftsbild Bedeutung für das Naturerleben Bedeutung für den Biotopverbund
Bedeutung für Tiergruppe	Mollusken Fische, Laichgewässer Vögel Wassergebundene Insekten Wirbellose, sonstige Libellen
Maßnahmen	Beseitigung insbesondere der Altschiffe. Zukünftiger Eintrag muß nachhaltig unterbunden und die Geländeausweitungen der Firmen rückgängig gemacht werden. Da nicht nur gegen das Naturschutzrecht verstoßen wird, sondern mit Wahrscheinlichkeit auch gegen abfallrechtliche Bestimmungen, sollte - wie schon 1984 gefordert - eine Überprüfung der Firmen stattfinden und weiterhin geprüft werden, ob die Firmen verlagert oder geschlossen werden können. Eine Renaturierung des Firmengeländes ist anzustreben.
Schutzvorschlag	ND - Naturdenkmal

Erhebungsbogen

B

Projekt	Biotopkartierung Hamburg		Interne Nr.	21531
			DK5 DK5-GK	6226 6228
Handlungsbedarf	Ja		DK5 - Name	Moorburg-Ost
Bearbeitung	PRO	Kopie	Ja	Biotop-Nr. alt
Räumliche Abbildung	Fläche			18 18
Anzahl Abschnitte	1			Kartierung
				22.09.2010
				Fläche / Länge [m²/m]
				6403,1698
				Breite (lineare Abb.) [m]

Foto

Fotodatei 6226_18_220910_1.JPG
Bildbeschreibung derzeit liegt ein großes Altschiff versperrend im Biotop

Aufnahmerichtung S



Fotodatei 6226_18_220910_2.JPG
Bildbeschreibung Oktober: Es wird direkt im Biotop gebaggert; Ansicht vom Fahrwasser der Süderelbe

Aufnahmerichtung SW



Foto

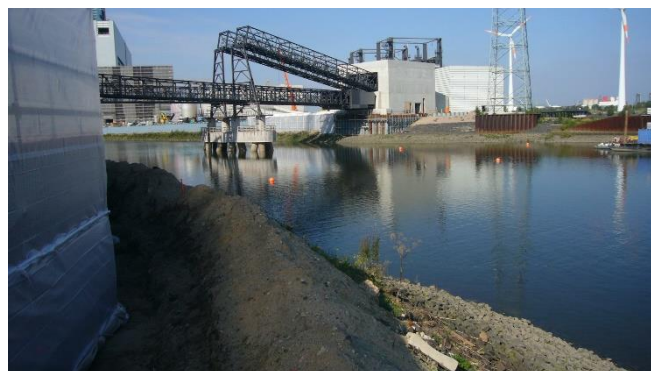
Fotodatei 6226_18_220910_3.JPG
Bildbeschreibung Vom abgeholzten Auwaldstreifen aus

Aufnahmerichtung NE



Fotodatei 6226_18_220910_4.JPG
Bildbeschreibung rechts unten im Bild beginnt eigentlich der Biotop, nach rechts unten ziehend. Der ehemalige Auwaldbereich am Ufer ist beseitigt.

Aufnahmerichtung N



Projekt	Biotopkartierung Hamburg	Interne Nr.	21531
		DK5 DK5-GK	6226 6228
Handlungsbedarf	Ja	DK5 - Name	Moorburg-Ost
Bearbeitung	PRO	Biotop-Nr. alt	18 18
Räumliche Abbildung	Fläche	Kartierung	22.09.2010
Anzahl Abschnitte	1	Fläche / Länge [m²/m]	6403,1698
		Breite (lineare Abb.) [m]	

Teilflächenbeschreibung

Teilflächentyp		Teilflächen-Nr.	1
Biotoptyp	Flusswatt, ohne Bewuchs (2000)	Biotoptyp	FWO
- Zusatz		- gesetzl. Grundl.	
FFH-LRT	kein Lebensraumtyp nach FFH-Richtlinie	FFH-LRT	kein LRT
Beschreibung	Standort: mehrheitlich Schlick, minderheitlich Sand, in beiden Fällen von Abfällen durchsetzt oder ganz durch sie ersetzt.	Entw.potential LRT	
		Hauptfläche	Ja
		Flächenanteil	100 %
		FFH-Unters.Fläche	Nein
		Saatgutfläche	Nein

Teilflächenbeschreibung

Teilflächentyp		Teilflächen-Nr.	2
Biotoptyp	Sicker- oder Sumpfquelle (2000)	Biotoptyp	FQS
- Zusatz		- gesetzl. Grundl.	
FFH-LRT		FFH-LRT	
Beschreibung		Entw.potential LRT	
		Hauptfläche	
		Flächenanteil	0 %
		FFH-Unters.Fläche	Nein
		Saatgutfläche	Nein