

Erhebungsbogen

B

Projekt	Biotopkartierung Hamburg		Interne Nr.	21526
			DK5 DK5-GK	6226 6228
Handlungsbedarf	Ja		DK5 - Name	Moorburg-Ost
Bearbeitung	PRO	Kopie	Biotop-Nr. alt	18 18
Räumliche Abbildung	Fläche	Nein	Kartierung	16.09.2003
Anzahl Abschnitte	1		Fläche / Länge [m²/m]	8549,7319
			Breite (lineare Abb.) [m]	

Gesetzlicher Schutz	§ 30 (2) 6.3 Wattflächen	Schutz nur teilweise	Nein
----------------------------	---------------------------------	-----------------------------	-------------

Gesamtbewertung	8	Hochgradig wertvoll
– Alter	5	Biotop mittleren Alters, 20 bis 50 Jahre
– Belastungsgrad	2	Flächenhafte starke bis kritische Belastung
– Ökolog. Funktion	8	Wertbestimmender Bestandteil eines wertvollen Biotopkomplexes oder für den regionalen Biotopverbund.
– Seltenheit	9	Sehr seltener Biotoptyp, weitgehend seltene oder bedrohte Pflanzengesellschaften, gesättigtes Artenspektrum, RL-Arten

Bestandsbeschreibung

Süßwasserwatt im nordwestlichen alten Moorburger Hafenbecken. Mehrheitlich handelt es sich um Schlickwatt, zur Elbe hin auch Sand, Schutt und Abfälle. Auch im Schlickwattbereich liegen allenthalben Bauteile und größere Abfallmaterialien herum. Im Süden befindet sich ein im Schlick eingesunkenes Schiffswrack. Diese Objekte müssen entfernt und fachgerecht entsorgt werden, sie sind mit dem Schutzstatus der Fläche nicht vereinbar und bergen ein Schadstoffpotenzial. Ein weiteres Dumping muß wirksam verhindert werden. Die Arbeiten auf den Firmengeländen sorgen für große Lärm- und Staubbelastungen. Im Übergang zur Elbe - insbesondere vor dem ehemaligen mittleren Gewässereinschnitt*, das jetzt mit Abfällen verfüllt ist, besteht der Wattboden praktisch ausschließlich aus Schiffsteilen und anderen Abfällen.

Auf die unhaltbaren Zustände wies bereits die Kartierung vor 19 Jahren hin.

* Hier ist ein kleiner Bereich quellig (Foto d).

Trotz der großen Belastung ist die Bewertung bei 8 geblieben, da der Biotop in Kombination mit dem Auwald (und den Röhrichten) einen sehr vielfältigen und naturnahen Komplex darstellt, der auf einem solchen Sekundärstandort eine große Seltenheit darstellt.

Zur Historie des Areals und zum Schutzborschlag ND s. BNr 16.

Vorkommen an Biotoptypen

1	TF	Typ	HF	F.Anteil
2	BTYP	Biotoptyp		- gesetzl. Grundl.
3	Zusatz	Zusatz zum Biotoptypen		
4	LRT	Lebensraumtyp		
1	1		Ja	100 %
2	FWO	Flusswatt, ohne Bewuchs (2000)		
1	2			0 %
2	FQS	Sicker- oder Sumpfquelle (2000)		

Räumliche Lage

Lagebeschreibung	Alter Moorburger Hafen am Übergang Süderelbe / Alte Süderelbe		
Nachbarnutzung/en	Hafen. Abwrack- und Baufirmen, Raffinerie.		
Rechtswert (X)	563358	Hochwert (Y)	5926687
Bezirk	Harburg	Naturraum	Hamburger Hafen (Singularität) (673.02)
Stadtteil (OT-Nr.)	Moorburg (712)	Gemarkung	Moorburg (704)

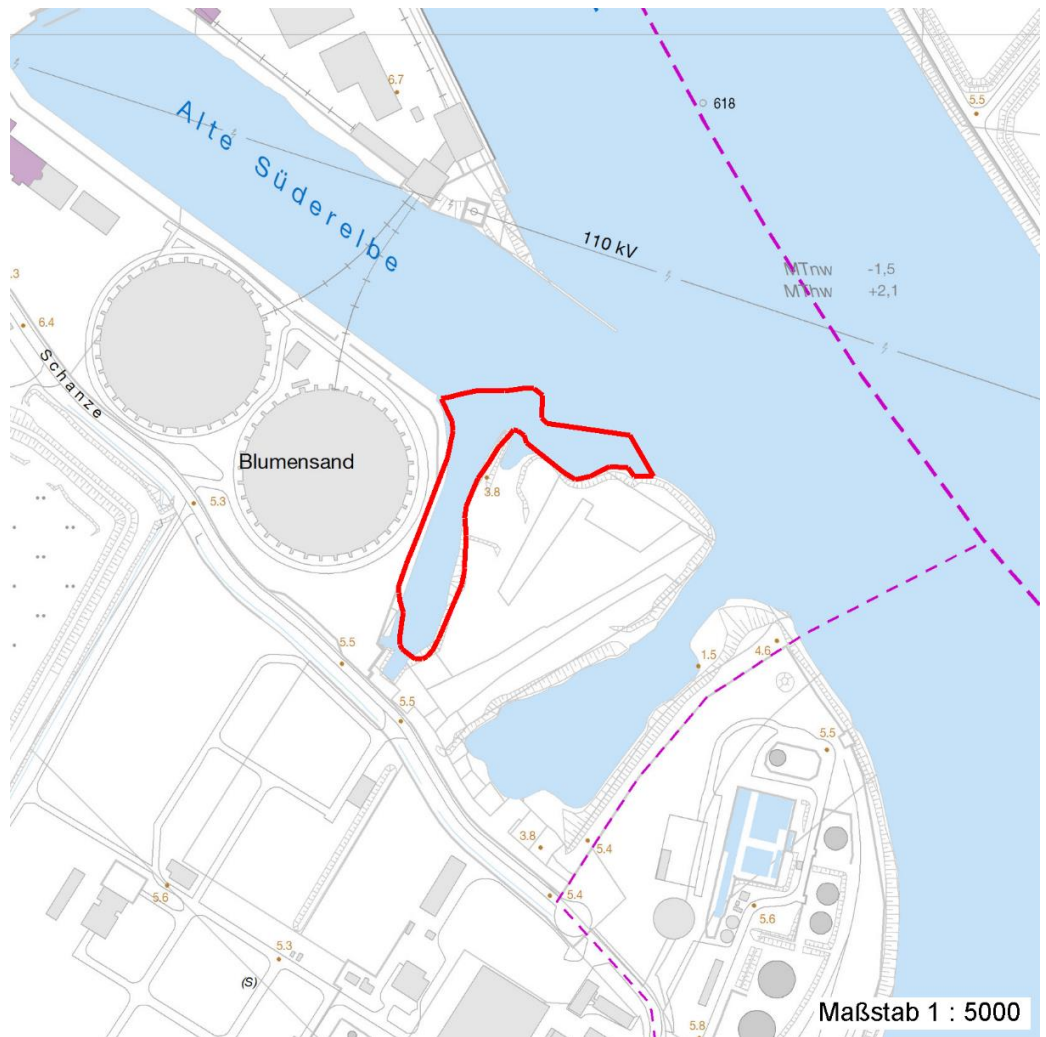
Erhebungsbogen

B

Projekt	Biotopkartierung Hamburg	Interne Nr.	21526
		DK5 DK5-GK	6226 6228
		DK5 - Name	Moorburg-Ost
Handlungsbedarf	Ja	Biotop-Nr. alt	18 18
Bearbeitung	PRO	Kartierung	16.09.2003
Räumliche Abbildung	Fläche	Fläche / Länge [m²/m]	8549,7319
Anzahl Abschnitte	1	Breite (lineare Abb.) [m]	

Räumliche Lage

Digitaler Grünplan	Hafengesamtgebiet	x	Ramsargebiet	EG-Vogelschutzgeb.
Ausgleichsflächen NSG / ND / LSG	Biosphärenreservat		Nationalpark	
FFH-GEBIET				
Wasserschutzgebiet				
Karte				



Weitere Erhebungsbögen

Interne Nr.	Interne Nr. Zuordnung	DK5	Biotop-Nr.	Kartierung	Zuordnung	DK5 (GK)	Biotop-Nr. (alt)
21526	21531	6226	18	22.09.2010	K	6228	18

Zuordnung: N = nachfolgende Kartierung, K = weitere Kartierungen (zeitlich vorher oder nachher)

Foto

Interne Nr.	Index	Dateiname	Aufnahmerichtung
4876	0	6226_18_160903_1.JPG	
4877	0	6226_18_160903_2.JPG	NE

Erhebungsbogen

B

Projekt	Biotopkartierung Hamburg		Interne Nr.	21526
			DK5 DK5-GK	6226 6228
Handlungsbedarf	Ja		DK5 - Name	Moorburg-Ost
Bearbeitung	PRO	Kopie	Biotop-Nr. alt	18 18
Räumliche Abbildung	Fläche	Nein	Kartierung	16.09.2003
Anzahl Abschnitte	1		Fläche / Länge [m²/m]	8549,7319
			Breite (lineare Abb.) [m]	

Foto

Interne Nr.	Index	Dateiname	Aufnahmerichtung
4878	0	6226_18_160903_3.JPG	SE
4879	0	6226_18_160903_4.JPG	SE
4880	0	6226_18_160903_5.JPG	

Weitere Angaben

Merkmal	Wert
Auswertung	
Gefährdung / Einflüsse	gesunkenes Schiff, diverse Abfälle Starke Luftbelastung Aufschüttung Starke Lärmbelastung Starke negative Einflüsse von außen
Wertgesichtspunkte	Bestandteil der historischen Kulturlandschaft Bedeutung für das Landschaftsbild Bedeutung für das Naturerleben Bedeutung für den Biotopverbund Kombination verschiedener seltener Ästuarbiotope; international sehr seltener Biotop Landschaftstypischer Biotop Naturnahes Element in beeinträchtigter Umgebung Starke Beeinträchtigung durch die aktuelle Nutzung Strukturvielfalt
Bedeutung für Tiergruppe	Teil eines größeren Biotopkomplexes Wassergebundene Insekten Vögel Mollusken Wirbellose, sonstige
Maßnahmen	Beseitigung des Obengenannten. Zukünftiger Eintrag muß nachhaltig unterbunden und die Geländeausweitungen der Firmen rückgängig gemacht werden. Da nicht nur gegen das Naturschutzrecht verstoßen wird, sondern mit Wahrscheinlichkeit auch gegen abfallrechtliche Bestimmungen, sollte - wie schon 84 gefordert - eine Überprüfung der Firmen stattfinden und weiterhin geprüft werden, ob die Firmen verlagert oder geschlossen werden können. Eine Renaturierung des Firmengeländes ist anzustreben.
Schutzvorschlag	ND - Naturdenkmal

Projekt	Biotopkartierung Hamburg		Interne Nr.	21526	
			DK5 DK5-GK	6226	6228
Handlungsbedarf	Ja		DK5 - Name	Moorburg-Ost	
Bearbeitung	PRO	Kopie	Biotop-Nr. alt	18	18
Räumliche Abbildung	Fläche	Nein	Kartierung	16.09.2003	
Anzahl Abschnitte	1		Fläche / Länge [m²/m]	8549,7319	
			Breite (lineare Abb.) [m]		

Foto

Fotodatei 6226_18_160903_1.JPG
Bildbeschreibung Zwar nicht Bestandteil des Watts, aber: Blick von der benachbarten sich auf das Biotop ergießenden Trümmerhalde auf das Schiffswrack (BNr 10010) in der Elbe, das wie ein Claim-Pflock für zukünftige Geländeausweitungen wirkt.

Fotodatei 6226_18_160903_2.JPG
Bildbeschreibung Mittlerer Bereich der Wattfläche. Die Ufer-Steilwand ist ein alter Schiffsrumpf. Der südlichste Bereich mit dem gesunkenen Schiff ist bei Biotop 15 (f+h) abgebildet.

Aufnahmerichtung



Aufnahmerichtung NE



Erhebungsbogen

B

Projekt	Biotopkartierung Hamburg		Interne Nr.	21526	
			DK5 DK5-GK	6226	6228
Handlungsbedarf	Ja		DK5 - Name	Moorburg-Ost	
Bearbeitung	PRO	Kopie	Biotop-Nr. alt	18	18
Räumliche Abbildung	Fläche	Nein	Kartierung	16.09.2003	
Anzahl Abschnitte	1		Fläche / Länge [m²/m]	8549,7319	
			Breite (lineare Abb.) [m]		

Foto

Fotodatei 6226_18_160903_3.JPG
Bildbeschreibung Vor dem abgedämmten ehemaligen mittleren Becken. Im Hintergrund der quellige Bereich. Links wäre die Süderelbe.
Aufnahmerichtung SE



Fotodatei 6226_18_160903_4.JPG
Bildbeschreibung Vor dem abgedämmten ehem. mittleren Becken - mit Wrack in der Elbe
Aufnahmerichtung SE



Teilflächenbeschreibung

Teilflächentyp
Biotoptyp Flusswatt, ohne Bewuchs (2000)
- Zusatz
FFH-LRT
Beschreibung
 Standort: mehrheitlich Schlick, minderheitlich Sand, in beiden Fällen von Abfällen durchsetzt oder ganz durch sie ersetzt.

Teilflächen-Nr. 1
Biotoptyp FWO
- gesetzl. Grundl.
FFH-LRT
Entw.potential LRT
Hauptfläche Ja
Flächenanteil 100 %
FFH-Unters.Fläche Nein
Saatgutfläche Nein

Erhebungsbogen

B

Projekt	Biotopkartierung Hamburg	Interne Nr.	21526
		DK5 DK5-GK	6226 6228
Handlungsbedarf	Ja	DK5 - Name	Moorburg-Ost
Bearbeitung	PRO	Biotop-Nr. alt	18 18
Räumliche Abbildung	Fläche	Kartierung	16.09.2003
Anzahl Abschnitte	1	Fläche / Länge [m²/m]	8549,7319
		Breite (lineare Abb.) [m]	

Teilflächenbeschreibung

Teilflächentyp		Teilflächen-Nr.	2
Biotoptyp	Sicker- oder Sumpfquelle (2000)	Biotoptyp	FQS
- Zusatz		- gesetzl. Grundl.	
FFH-LRT		FFH-LRT	
Beschreibung		Entw.potential LRT	
		Hauptfläche	
		Flächenanteil	0 %
		FFH-Unters.Fläche	Nein
		Saatgutfläche	Nein