

Erhebungsbogen

B

Projekt	Biotopkartierung Hamburg	Interne Nr.	139249
		DK5 DK5-GK	6226 6228
Handlungsbedarf	Nein	DK5 - Name	Moorburg-Ost
Bearbeitung	NAB	Biotop-Nr. alt	166 100
Räumliche Abbildung	Fläche	Kartierung	18.07.2019
Anzahl Abschnitte	2	Fläche / Länge [m²/m]	2715,5305
		Breite (lineare Abb.) [m]	

Gesetzlicher Schutz	§ 30 (2) 4.3 Auwälder	Schutz nur teilweise	Nein
----------------------------	------------------------------	-----------------------------	-------------

Gesamtbewertung	8	Hochgradig wertvoll
– Alter	7	Biotop hohen Alters, 100 bis 200 Jahre
– Belastungsgrad	5	Flächenhaft mittlere oder örtlich starke Belastung
– Ökolog. Funktion	8	Wertbestimmender Bestandteil eines wertvollen Biotopkomplexes oder für den regionalen Biotopverbund.
– Seltenheit	8	Sehr seltener Biotoptyp, hohe Anteile seltener oder bedrohter Pflges., gesättigtes Artenspektrum, RL-Arten

Bestandsbeschreibung

Zwei kleinflächige Weichholz-Auwaldbereiche am östlichen und südlichen Ufer des Alten Moorburger Hafens.

In den flacheren Uferabschnitten ist ein typischer Weichholz-Auwald ausgebildet. Der südliche Teil ist nur sehr schmal und kleinflächig ausgebildet, es dominieren Korbweiden. Das höhere Ufer wird von Brombeergebüschen und einem Gehölz mittlerer Standorte eingenommen. Im nördlichen Abschnitt sind sehr alte, mehrstämmige Baumweiden dominierend, viele Stämme sind umgefallen oder auseinander gebrochen und wieder ausgetrieben. Im Unterwuchs und auch epiphytisch auf den Weiden finden sich Arten der Rörichte und der Hochstaudenfluren, es wurden einige Individuen der Wiebels-Schmiele und des Schierlings-Wasserfenchels festgestellt, weiter finden sich Fluss-Greiskraut und Wasser-Greiskraut. Der Untergrund besteht aus Schlackesteinen, Geröll und Bauschutt und ist stellenweise von Schlickwatt überlagert. Es findet sich viel Müll. Oberhalb schließt sich ein Dominanzbestand des jap. Staudenknöterich an.

Der Alte Moorburger Hafen ist insbesondere durch die jahrzehntelange Nutzung der westlich angrenzenden Fläche als Abwrackwerft stärker beeinträchtigt, insbesondere Müll- und Schuttablagerungen sowie Abagerung eines Schiffswracks. Bereits in der Kartierung von 1984 wurde darauf hingewiesen, dass Ablagerungen und Abfälle aller Art beseitigt, ein zukünftiger Eintrag nachhaltig unterbunden und die Geländeausweitungen der Firmen rückgängig gemacht werden sollten. Da nicht nur gegen das Naturschutzrecht verstoßen wird, sondern mit Wahrscheinlichkeit auch gegen abfallrechtliche Bestimmungen, findet eine Überprüfung der Firmen statt. Eine Renaturierung des ganzen Geländes ist anzustreben. Schutzworschlag: Naturdenkmal

Vorkommen an Biotoptypen

1	TF	Typ	HF	F.Anteil
2	BTYP	Biotoptyp		- gesetzl. Grundl.
3	Zusatz	Zusatz zum Biotoptypen		
4	LRT	Lebensraumtyp		
1	1		Ja	100 %
2	WWT	Tide-Weiden-Auwald (2018)		§ 30 (2) 4.3
3	3	starkes Baumholz, Brusthöhendurchmesser 50 - < 70 cm (3)		
4	91E0*	Bach-Erlen-Eschenwälder und Erlen-Eschen-Quellwälder (einschl. Weichholzauwälder)		

Räumliche Lage

Lagebeschreibung	Alter Moorburger Hafen	Hochwert (Y)	5926599
Nachbarnutzung/en	aufgelassenes Hafenbecken, Abwrackfirma für Schiffe, Raffinerie, Kohlekraftwerk	Naturraum	Hamburger Hafen (Singularität) (673.02)
Rechtswert (X)	563525	Gemarkung	Moorburg (704)
Bezirk	Harburg		
Stadtteil (OT-Nr.)	Moorburg (712)		

Erhebungsbogen

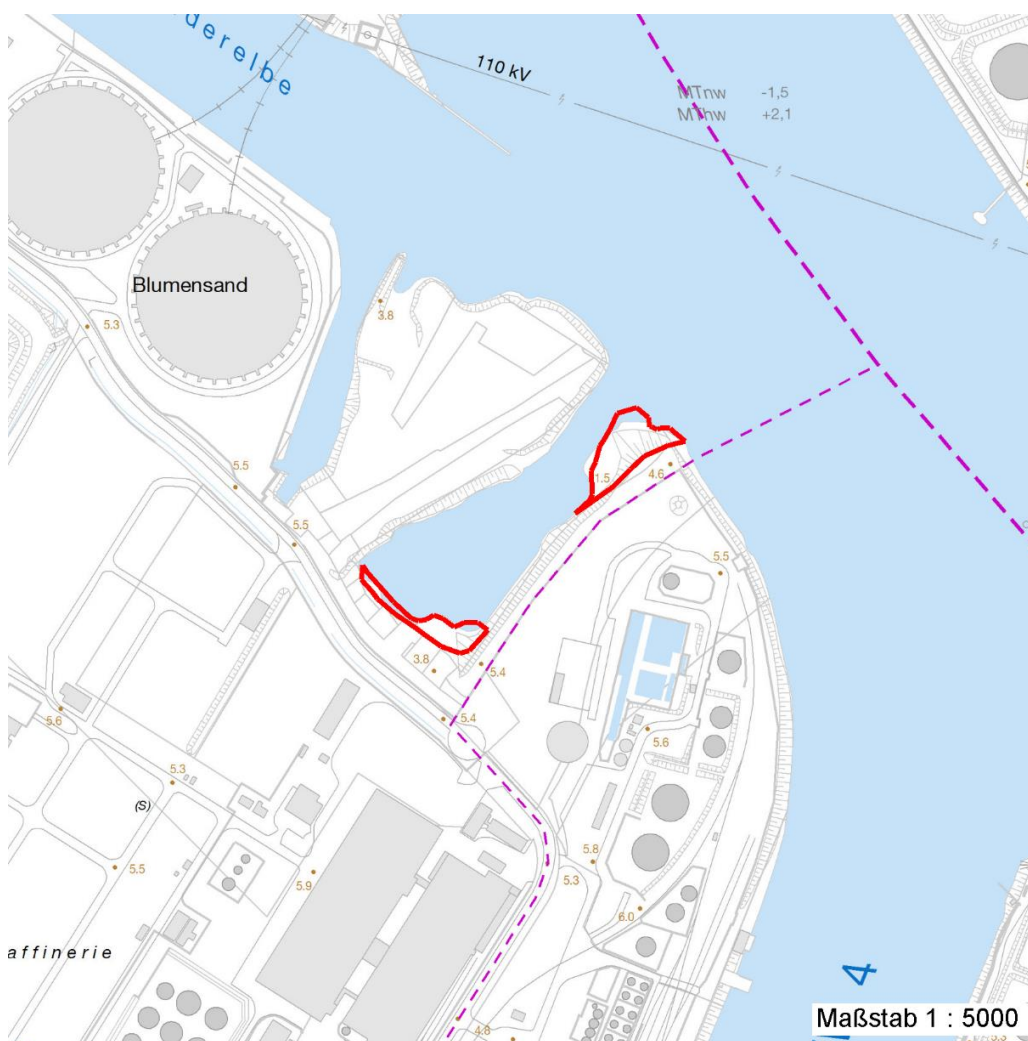
B

Projekt	Biotopkartierung Hamburg	Interne Nr.	139249
		DK5 DK5-GK	6226 6228
		DK5 - Name	Moorburg-Ost
Handlungsbedarf	Nein	Biotop-Nr. alt	166 100
Bearbeitung	NAB	Kartierung	18.07.2019
Räumliche Abbildung	Fläche	Fläche / Länge [m²/m]	2715,5305
Anzahl Abschnitte	2	Breite (lineare Abb.) [m]	

Räumliche Lage

Digitaler Grünplan	Hafengesamtgebiet	x	Ramsargebiet	EG-Vogelschutzgeb.
Ausgleichsflächen NSG / ND / LSG	Biosphärenreservat		Nationalpark	

FFH-GEBIET
Wasserschutzgebiet
Karte



Weitere Erhebungsbögen

Interne Nr.	Interne Nr. Zuordnung	DK5	Biotop-Nr.	Kartierung	Zuordnung	DK5 (GK)	Biotop-Nr. (alt)
139249	21522	6226	15	22.09.2010	<	6228	15
139249	21538	6226	16	22.09.2010	/	6228	16
139249	76723	6226	43	30.09.2013	>	6228	100
139249	76724	6226	44	30.08.2013	/	6228	101
139249	103960	6228	63	01.01.2016	/	6230	10018

Zuordnung: N = nachfolgende Kartierung, K = weitere Kartierungen (zeitlich vorher oder nachher)

Erhebungsbogen

B

Projekt	Biotopkartierung Hamburg	Interne Nr.	139249
		DK5 DK5-GK	6226 6228
Handlungsbedarf	Nein	DK5 - Name	Moorburg-Ost
Bearbeitung	NAB	Biotop-Nr. alt	166 100
Räumliche Abbildung	Fläche	Kartierung	18.07.2019
Anzahl Abschnitte	2	Fläche / Länge [m²/m]	2715,5305
		Breite (lineare Abb.) [m]	

Foto

Interne Nr.	Index	Dateiname	Aufnahmerichtung
75935	0	6226_166_180719_1.JPG	
75936	0	6226_166_180719_2.JPG	
75937	0	6226_166_180719_3.JPG	
75938	0	6226_166_180719_7.JPG	
75939	0	6226_166_180719_5.JPG	
75940	0	6226_166_180719_6.JPG	
75941	0	6226_166_180719_4.JPG	

Weitere Angaben

Merkmal	Wert
Auswertung	
Gefährdung / Einflüsse	Aufschüttung Starke Luftbelastung (Staub von der Abwrackwerft, Petrochemischer Gestank von der Raffinerie) Starke Lärmbelastung negative Einflüsse von außen
Wertgesichtspunkte	Naturnahes Element in beeinträchtigter Umgebung Seltenheit, Kombination verschiedener Tidebiotope Strukturvielfalt Teil eines größeren Biotopkomplexes Bedeutung für das Landschaftsbild Bedeutung für den Biotopverbund
zoologisch bedeutsame Strukturen	Alte Bäume mit Höhlen Dichte spontane Gebüsche Totholz
Bedeutung für Tiergruppe	Vögel Insekten, allgemein Wirbellose, sonstige
Maßnahmen	1.11 - Beseitigung von Müll / Gartenabfällen Biotoperhalt und Entwicklung

Erhebungsbogen

B

Projekt	Biotopkartierung Hamburg	Interne Nr.	139249
Handlungsbedarf	Nein	DK5 DK5-GK	6226 6228
Bearbeitung	NAB	DK5 - Name	Moorburg-Ost
Räumliche Abbildung	Fläche	Biotop-Nr. alt	166 100
Anzahl Abschnitte	2	Kartierung	18.07.2019
		Fläche / Länge [m²/m]	2715,5305
		Breite (lineare Abb.) [m]	

Foto

Fotodatei 6226_166_180719_1.JPG
Bildbeschreibung k.A.
Aufnahmerichtung

Fotodatei 6226_166_180719_2.JPG
Bildbeschreibung k.A.
Aufnahmerichtung



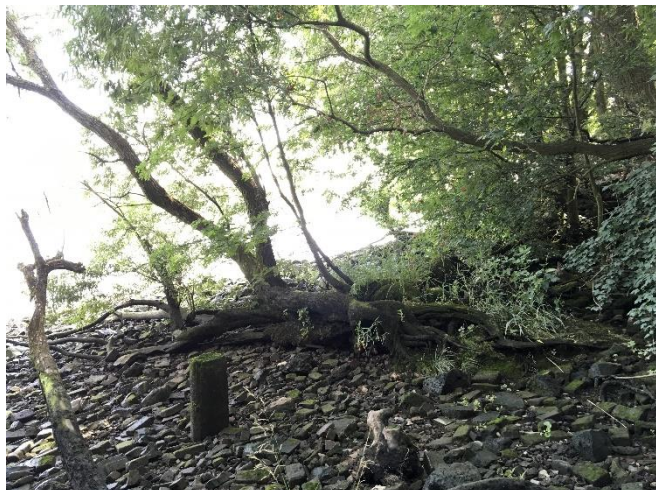
Erhebungsbogen

B

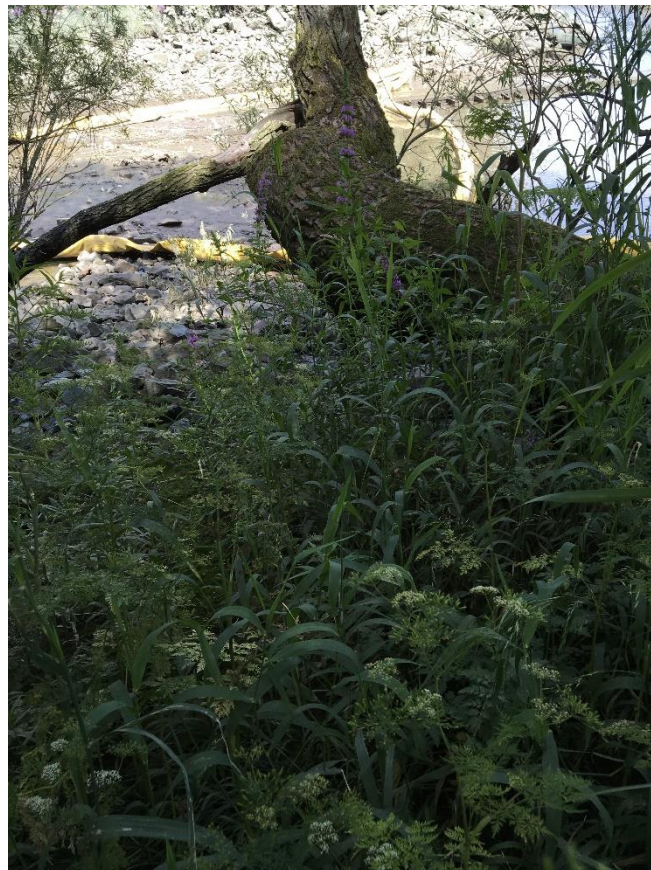
Projekt	Biotopkartierung Hamburg	Interne Nr.	139249
		DK5 DK5-GK	6226 6228
Handlungsbedarf	Nein	DK5 - Name	Moorburg-Ost
Bearbeitung	NAB	Biotop-Nr. alt	166 100
Räumliche Abbildung	Fläche	Kartierung	18.07.2019
Anzahl Abschnitte	2	Fläche / Länge [m²/m]	2715,5305
		Breite (lineare Abb.) [m]	

Foto

Fotodatei 6226_166_180719_3.JPG
Bildbeschreibung k.A.
Aufnahmerichtung



Fotodatei 6226_166_180719_4.JPG
Bildbeschreibung k.A.
Aufnahmerichtung



Teilflächenbeschreibung

Teilflächentyp		Teilflächen-Nr.	1
Biotoptyp	Tide-Weiden-Auwald (2018)	Biotoptyp	WWT
- Zusatz	starkes Baumholz, Brusthöhendurchmesser 50 - < 70 cm (3)	- gesetzl. Grundl.	§ 30 (2) 4.3
FFH-LRT	Bach-Erlen-Eschenwälder und Erlen-Eschen-Quellwälder (einschl. Weichholzauwälder)	FFH-LRT	91E0*
Beschreibung	FFH-Bewertung bei der 2013-Kartierung abgeschrieben	Entw.potential LRT	
		Hauptfläche	Ja
		Flächenanteil	100 %
		FFH-Unters.Fläche	Nein
		Saatgutfläche	Nein

Erhebungsbogen

B

Projekt	Biotopkartierung Hamburg	Interne Nr.	139249
		DK5 DK5-GK	6226 6228
Handlungsbedarf	Nein	DK5 - Name	Moorburg-Ost
Bearbeitung	NAB	Biotop-Nr. alt	166 100
Räumliche Abbildung	Fläche	Kartierung	18.07.2019
Anzahl Abschnitte	2	Fläche / Länge [m²/m]	2715,5305
		Breite (lineare Abb.) [m]	

Weitere Angaben

Merkmal	Wert
Auswertung	
Maßnahmen	1.4 - Erhalt des Biotops in der gegenwärtigen Ausprägung
Boden	
Feuchte	8 - naß
Stickstoffgehalt	7 - stickstoffreich
Veg. - Deckg./Ant.	
Gesamt	90 %
1. Baumschicht	60 %
Strauchschicht	40 %
1. Krautschicht	30 %
Veg. - Zeigerwerte	
Anz. Wechselfeuchtezeiger	3
Anz. Überschwemmungsz.	14
Anz. LRT-typische Arten	13

FFH-Bewertungen (BFN)

		Wert	AZ	Z
1	Lebensraumtyp			
3	Arteninventar , Gesamtbewertung, 1..n - Parameter mit Kriterien A/B/C			
4	Habitatstruktur , Gesamtbewertung, 1..n - Parameter mit Kriterien A/B/C			
5	Beeinträchtigungen , Gesamtbewertung, 1..n - Parameter mit Kriterien A/B/C			
	Zustandsbewertung: AZ – Vorgabewert , Z – von AZ abweichend festgelegte Zustandsbewertung			
1	91E0 (BFN) Bach-Erlen-Eschenwälder und Erlen-Eschen-Quellwälder (einschl. Weichholzauwälder)		C	
3	Arteninventar			B
4	Habitatstrukturen			B
5	Beeinträchtigungen			C

Zeigerwerte der Pflanzenartenliste (Auswertung)

Standort	Belichtung	halbsonnig	6,7
Boden	Feuchte	naß	8
	Stickstoff (N)	stickstoffreich	7,1
	Reaktion	neutral	6,9
Vegetation	Mahdverträglichkeit	schnittempfindlich bis mäßig schnittverträglich	3,7
Zeigerwerte	Futterwert	sehr geringwertiges Futter	2
	Wechselfeuchteanzeiger		5
	Giftpflanzen		7
	Überschw.anzeiger		19

Pflanzenartenliste

Gruppe / Pflanzenart	MS	M	W	Vs	St	PA	Ph	Sz	VS	V	G	cf	Rote Liste					
													§	HH	ND	SH	D	
Tracheobionta (Gefäßpflanzen)																		
Alliaria petiolata (Knoblauchsrauke)	7	w																
Angelica archangelica (Echte Engelwurz)	7	w																
Callitriche palustris agg. (Artengruppe Sumpf-Wasserstern)	7	w														3		

Erhebungsbogen

B

Projekt	Biotopkartierung Hamburg		Interne Nr.	139249	
			DK5 DK5-GK	6226 6228	
Handlungsbedarf	Nein		DK5 - Name	Moorburg-Ost	
Bearbeitung	NAB	Kopie	Nein	Biotop-Nr. alt	166 100
Räumliche Abbildung	Fläche			Kartierung	18.07.2019
Anzahl Abschnitte	2			Fläche / Länge [m²/m]	2715,5305
				Breite (lineare Abb.) [m]	

Pflanzenartenliste

Gruppe / Pflanzenart	MS	M	W	Vs	St	PA	Ph	Sz	VS	V	G	cf	Rote Liste					
													§	HH	ND	SH	D	
Caltha palustris (Sumpf-Dotterblume)	7	w												3	3	V	V	
Calystegia sepium (Zaun-Winde)	7	w																
Carex acutiformis (Sumpf-Segge)	7	z																
Cirsium arvense (Acker-Kratzdistel)	7	z																
Cirsium oleraceum (Kohl-Kratzdistel)	7	z																
Deschampsia wibeliana (Schlamm-Schmiele)	7	l													3		3	
Epilobium hirsutum (Zottiges Weidenröschen)	7	w																
Fallopia japonica (Japanischer Staudenknöterich)	7	l																
Filipendula ulmaria (Mädesüß)	7	w																
Fraxinus excelsior (Gewöhnliche Esche)	7	w																
Galium aparine agg. (Artengruppe Kletten-Labkraut)	7	z																
Humulus lupulus (Hopfen)	7	z																
Impatiens glandulifera (Drüsiges Springkraut)	7	l																
Impatiens parviflora (Kleinblütiges Springkraut)	7	z																
Lycopus europaeus (Gewöhnlicher Wolfstrapp)	7	z																
Lythrum salicaria (Blut-Weiderich)	7	z																
Nasturtium officinale agg. (Artengruppe Echte Brunnenkresse)	7	z																
Oenanthe conioides (Schierlings-Wasserfenchel)	7	l												b	1	1	1	1
Persicaria hydropiper (Wasserpfeffer)	7	z																
Petasites hybridus (Gewöhnliche Pestwurz)	7	l																
Phalaris arundinacea (Rohr-Glanzgras)	7	z																
Phragmites australis (Schilf)	7	l																
Poa palustris (Sumpf-Rispengras)	7	z																
Populus x canadensis (Hybrid-Pappel)	7	w			B1													
Prunus cerasifera (Kirsch-Pflaume)	7	w			S													
Ranunculus repens (Kriechender Hahnenfuß)	7	z																
Ranunculus sceleratus (Gift-Hahnenfuß)	7	X																
Rorippa anceps (Niederliegende Sumpfkresse)	7	z															D	
Rubus fruticosus agg. (Artengruppe Echte Brombeere)	7	l																
Salix alba (Silber-Weide)	7	l			B1													
Salix alba (Silber-Weide)	7	l			S													
Salix fragilis (Bruch-Weide)	7	w			B2										D		D	
Salix purpurea (Purpur-Weide)	7	w			S													
Salix viminalis (Korb-Weide)	7	l			S													
Salix x rubens (Fahl-Weide)	7	h			B2													
Sambucus nigra (Schwarzer Holunder)	7	z																
Scrophularia nodosa (Knotige Braunwurz)	7	z																
Senecio aquaticus (Wasser-Greiskraut)	7	w													2	3	2	V
Senecio aquaticus agg. (Artengruppe Wasser-Greiskraut)	7	w															2	V
Senecio sarracenicus (Fluss-Greiskraut)	7	z													3		2	3
Solanum dulcamara (Bittersüßer Nachtschatten)	7	w																
Sorbus aucuparia (Eberesche)	7	w																
Symphytum officinale (Echter Beinwell)	7	w																
Urtica dioica (Große Brennessel)	7	z																

Erhebungsbogen

B

Projekt	Biotopkartierung Hamburg	Interne Nr.	139249
		DK5 DK5-GK	6226 6228
Handlungsbedarf	Nein	DK5 - Name	Moorburg-Ost
Bearbeitung	NAB	Biotop-Nr. alt	166 100
Räumliche Abbildung	Fläche	Kartierung	18.07.2019
Anzahl Abschnitte	2	Fläche / Länge [m²/m]	2715,5305
		Breite (lineare Abb.) [m]	

Pflanzenartenliste

Gruppe / Pflanzenart	MS	M	W	Vs	St	PA	Ph	Sz	VS	V	G	cf	§	Rote Liste			
														HH	ND	SH	D
Anzahl Rote Liste Arten														5	5	7	6
Anzahl Arten														46			

MS: Mengensystem; M: Mengenangabe, W: Bewertung der Art (FFH-Monitoring), Vs: Vegetationsschicht, St: Status, PA: Autor Phänologie; Ph: Phänologie, Sz: Soziabilität, VS: Vitalitätssystem; V: Vitalität, G: Geschlecht, cf: unsichere Bestimmung, §: Schutz nach BNatSchG, HH: Rote Liste Hamburg, Nds: Rote Liste Niedersachsen, SH: Rote Liste Schleswig-Holstein, D: Rote Liste Deutschland