

Erhebungsbogen

B

Projekt	Biotopkartierung Hamburg		Interne Nr.	139247
			DK5 DK5-GK	6226
Handlungsbedarf	Nein		DK5 - Name	Moorburg-Ost
Bearbeitung	NAB	Kopie	Biotop-Nr. alt	164
Räumliche Abbildung	Fläche	Nein	Kartierung	18.07.2019
Anzahl Abschnitte	1		Fläche / Länge [m²/m]	3138,8907
			Breite (lineare Abb.) [m]	

Gesetzlicher Schutz	§ 30 (2) 1.1 Natürliche oder naturnahe Fließgewässer	Schutz nur teilweise	Ja
----------------------------	---	-----------------------------	-----------

Gesamtbewertung	8	Hochgradig wertvoll
– Alter	8	Biotop hohen Alters, 200 bis 500 Jahre
– Belastungsgrad	5	Flächenhaft mittlere oder örtlich starke Belastung
– Ökolog. Funktion	8	Wertbestimmender Bestandteil eines wertvollen Biotopkomplexes oder für den regionalen Biotopverbund.
– Seltenheit	7	Seltener Biotoptyp, mit seltenen oder bedrohten Pflges., gesättigtes Artenspektrum, einige RL-Arten

Bestandsbeschreibung

Flusswatt mit Pioniervegetation, Röhricht und Uferstaudenflur im Bereich des alten Moorburger Hafens. Es sind Priele und drumherum kleinflächig vegetationsloses Watt ausgebildet. Die am längsten überfluteten Bereiche werden von gewöhnlicher Strandsimse, die etwas weniger lang überfluteten von Pfeilkraut eingenommen. Oberhalb schließt sich teilweise Schilfröhricht an (diese Flächen wurden als eigener Biotop erfasst), teilweise sind Pionierarten und Arten der Kleindröhrichte und Zweizahnfluren zu finden. Bleicher Ehrenpreis, Wasserpfeffer, Brunnenkresse und Blutweiderich sind lokal häufig oder verbreitet. Im Übergang zu dem sich anschließenden Weichholzauwald oder den angrenzenden Brombeergebüschen auf der Steinschüttung treten weiterhin Arten der Hochstaudenfluren auf. Hier tritt auch das Drüsige Springkraut auf.

Vom angrenzenden Abwrackplatz gehen verschiedene Beeinträchtigungen der Fläche aus: Lärm, Staubentwicklung und Ablagerung von Schrott in der Fläche des Biotopes, es findet sich ein eingesunkenes und bewachsenes Schiffswrack, Bauschutt und Müll. Diese Zustände wurden bereits in der Kartierung von 1984 bemängelt.

Vorkommen an Biotoptypen

1	TF	Typ	HF	F.Anteil
2	BTYP	Biotoptyp		- gesetzl. Grundl.
3	Zusatz	Zusatz zum Biotoptypen		
4	LRT	Lebensraumtyp		
1	1		Ja	65 %
2	NRT	Schilf-Röhricht der Tide-Elbe (2018)		§ 30 (2) 2.3
1	2			20 %
2	NPT	Pioniervegetation nährstoffreicher Standorte im Einflussbereich der Tide (2018)		(§ 30 (2) 2.2)
4	kein LRT	kein Lebensraumtyp nach FFH-Richtlinie		
1	3			10 %
2	NUE	Hochstaudensäume der Unterelbe (2018)		(§ 30 (2) 1.1)
4	kein LRT	kein Lebensraumtyp nach FFH-Richtlinie		
1	4			5 %
2	FWP	Priel (2018)		§ 30 (2) 6.3
4	1130	Ästuarien		

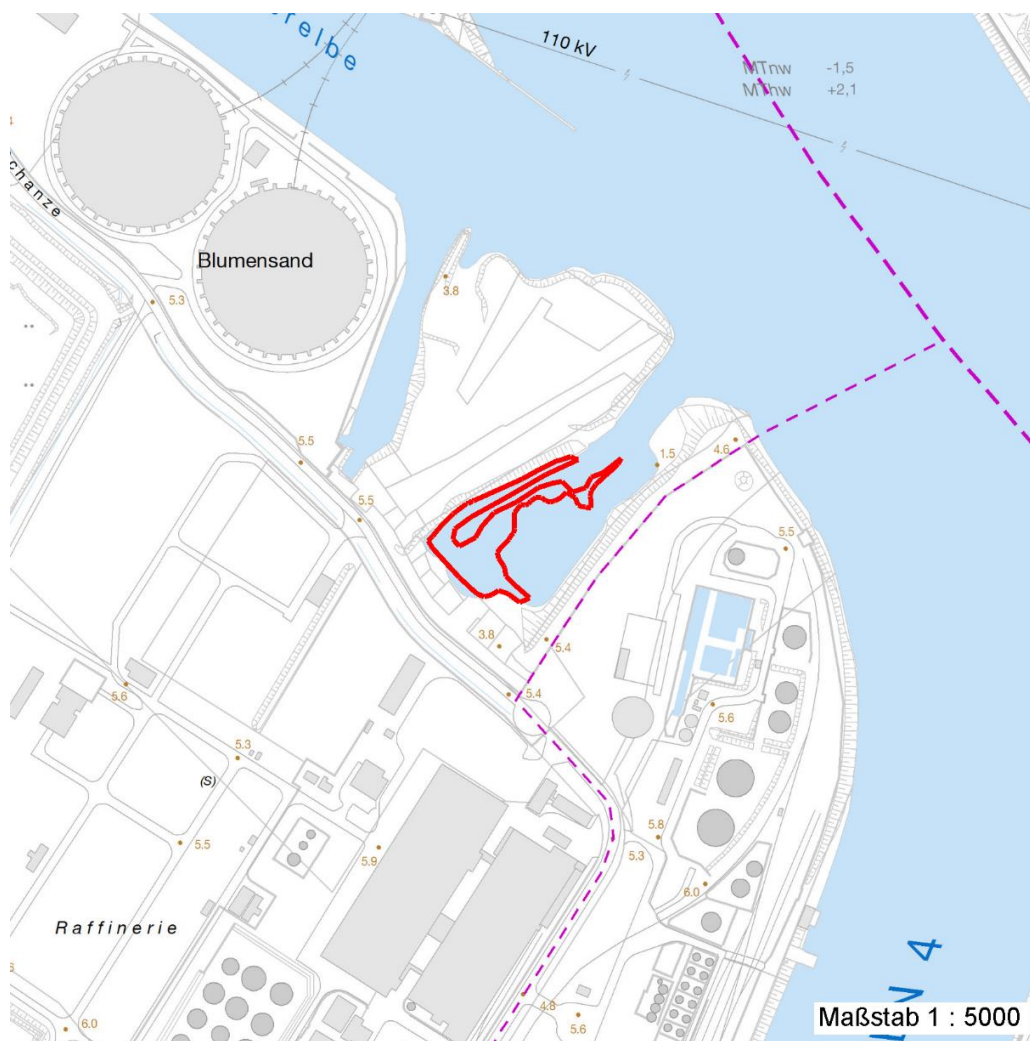
Räumliche Lage

Lagebeschreibung	alter Moorburger Hafen östlich Schiffsabwrackplatz Miersen		
Nachbarnutzung/en	Hafen, Schiffschrottplatz, Raffinerien, Kohlekraftwerk		
Rechtswert (X)	563394	Hochwert (Y)	5926526
Bezirk	Harburg	Naturraum	Hamburger Hafen (Singularität) (673.02)

Projekt	Biotopkartierung Hamburg	Interne Nr.	139247
		DK5 DK5-GK	6226
Handlungsbedarf	Nein	DK5 - Name	Moorburg-Ost
Bearbeitung	NAB	Biotop-Nr. alt	164
Räumliche Abbildung	Fläche	Kartierung	18.07.2019
Anzahl Abschnitte	1	Fläche / Länge [m²/m]	3138,8907
		Breite (lineare Abb.) [m]	

Räumliche Lage

Stadtteil (OT-Nr.)	Moorburg (712)	Gemarkung	Moorburg (704)
Digitaler Grünplan	<input type="checkbox"/> Hafengesamtgebiet	<input checked="" type="checkbox"/> Ramsargebiet	<input type="checkbox"/> EG-Vogelschutzgeb.
Ausgleichsflächen NSG / ND / LSG	<input type="checkbox"/> Biosphärenreservat	<input type="checkbox"/> Nationalpark	<input type="checkbox"/>
FFH-GEBIET			
Wasserschutzgebiet			
Karte			



Weitere Erhebungsbögen

Interne Nr.	Interne Nr. Zuordnung	DK5	Biotop-Nr.	Kartierung	Zuordnung	DK5 (GK)	Biotop-Nr. (alt)
139247	21538	6226	16	22.09.2010	/	6228	16
139247	21536	6226	17	22.09.2010	/	6228	17
139247	21480	6226	52	22.09.2010	/	6228	10009

Zuordnung: N = nachfolgende Kartierung, K = weitere Kartierungen (zeitlich vorher oder nachher)

Erhebungsbogen

B

Projekt	Biotopkartierung Hamburg	Interne Nr.	139247
		DK5 DK5-GK	6226
Handlungsbedarf	Nein	DK5 - Name	Moorburg-Ost
Bearbeitung	NAB	Biotop-Nr. alt	164
Räumliche Abbildung	Fläche	Kartierung	18.07.2019
Anzahl Abschnitte	1	Fläche / Länge [m²/m]	3138,8907
		Breite (lineare Abb.) [m]	

Foto

Interne Nr.	Index	Dateiname	Aufnahmerichtung
75924	0	6226_164_180719_1.JPG	
75925	0	6226_164_180719_2.JPG	
75926	0	6226_164_180719_3.JPG	
75927	0	6226_164_180719_8.JPG	
75928	0	6226_164_180719_5.JPG	
75929	0	6226_164_180719_6.JPG	
75930	0	6226_164_180719_7.JPG	
75931	0	6226_164_180719_4.JPG	

Weitere Angaben

Merkmal	Wert
Auswertung	
Gefährdung / Einflüsse	Aufschüttung Vermüllungen Starke Lärmbelastung Starke Luftbelastung
Wertgesichtspunkte	Hoher Anteil nicht heimischer Pflanzen Naturnahes Element in beeinträchtigter Umgebung Bedeutung für den Biotopverbund Landschaftstypischer Biotop Strukturvielfalt
zoologisch bedeutsame Strukturen	Teil eines größeren Biotopkomplexes Blütenreiche Fluren Röhricht Uferstaudenflur
Bedeutung für Tiergruppe	Insekten, allgemein Fische, Laichgewässer Vögel
Maßnahmen	1.10 - Beseitigung von Neophyten (impatiens glandulifera)
Schutzvorschlag	1.11 - Beseitigung von Müll / Gartenabfällen ND - Naturdenkmal

Erhebungsbogen

B

Projekt	Biotopkartierung Hamburg	Interne Nr.	139247
		DK5 DK5-GK	6226
Handlungsbedarf	Nein	DK5 - Name	Moorburg-Ost
Bearbeitung	NAB	Biotop-Nr. alt	164
Räumliche Abbildung	Fläche	Kartierung	18.07.2019
Anzahl Abschnitte	1	Fläche / Länge [m²/m]	3138,8907
		Breite (lineare Abb.) [m]	

Foto

Fotodatei 6226_164_180719_1.JPG
Bildbeschreibung k.A.
Aufnahmerichtung



Fotodatei 6226_164_180719_2.JPG
Bildbeschreibung k.A.
Aufnahmerichtung



Erhebungsbogen

B

Projekt	Biotopkartierung Hamburg	Interne Nr.	139247
		DK5 DK5-GK	6226
Handlungsbedarf	Nein	DK5 - Name	Moorburg-Ost
Bearbeitung	NAB	Biotop-Nr. alt	164
Räumliche Abbildung	Fläche	Kartierung	18.07.2019
Anzahl Abschnitte	1	Fläche / Länge [m²/m]	3138,8907
		Breite (lineare Abb.) [m]	

Foto

Fotodatei	6226_164_180719_3.JPG	Fotodatei	6226_164_180719_4.JPG
Bildbeschreibung	k.A.	Bildbeschreibung	k.A.
Aufnahmerichtung		Aufnahmerichtung	



Teilflächenbeschreibung

Teilflächentyp		Teilflächen-Nr.	1
Biotoptyp	Schilf-Röhricht der Tide-Elbe (2018)	Biotoptyp	NRT
- Zusatz		- gesetzl. Grundl.	§ 30 (2) 2.3
FFH-LRT		FFH-LRT	
Beschreibung		Entw.potential LRT	
		Hauptfläche	Ja
		Flächenanteil	65 %
		FFH-Unters.Fläche	Nein
		Saatgutfläche	Nein

Erhebungsbogen

B

Projekt	Biotopkartierung Hamburg	Interne Nr.	139247
		DK5 DK5-GK	6226
Handlungsbedarf	Nein	DK5 - Name	Moorburg-Ost
Bearbeitung	NAB	Biotop-Nr. alt	164
Räumliche Abbildung	Fläche	Kartierung	18.07.2019
Anzahl Abschnitte	1	Fläche / Länge [m²/m]	3138,8907
		Breite (lineare Abb.) [m]	

Zeigerwerte der Pflanzenartenliste (Auswertung)

Standort	Belichtung	sonnig	7,5
Boden	Feuchte	zeitweise wasserüberstaut	10
	Stickstoff (N)	stickstoffreich	6,5
	Reaktion	schwach basisch	7,5
Vegetation	Mahdverträglichkeit		
Zeigerwerte	Futterwert		9
	Wechselfeuchteanzeiger		0
	Giftpflanzen		0
	Überschw.anzeiger		0

Pflanzenartenliste

Gruppe / Pflanzenart	MS	M	W	Vs	St	PA	Ph	Sz	VS	V	G	cf	§	Rote Liste			
														HH	ND	SH	D
Tracheobionta (Gefäßpflanzen)																	
Bolboschoenus maritimus (Strand-Simse)	7	I													V		
Sagittaria sagittifolia (Gewöhnliches Pfeilkraut)	7	I															
Anzahl Rote Liste Arten														1			
Anzahl Arten														2			

MS: Mengensystem; M: Mengenangabe, W: Bewertung der Art (FFH-Monitoring), Vs: Vegetationsschicht, St: Status, PA: Autor Phänologie; Ph: Phänologie, Sz: Soziabilität, VS: Vitalitätssystem; V: Vitalität, G: Geschlecht, cf: unsichere Bestimmung, §: Schutz nach BNatSchG, HH: Rote Liste Hamburg, Nds: Rote Liste Niedersachsen, SH: Rote Liste Schleswig-Holstein, D: Rote Liste Deutschland

Teilflächenbeschreibung

Teilflächentyp		Teilflächen-Nr.	2
Biotoptyp	Pioniervegetation nährstoffreicher Standorte im Einflussbereich der Tide (2018)	Biotoptyp	NPT
- Zusatz		- gesetzl. Grundl.	(§ 30 (2) 1.), (§ 30 (2) 2.2)
FFH-LRT	kein Lebensraumtyp nach FFH-Richtlinie	FFH-LRT	kein LRT
Beschreibung	in mosaikartiger Durchdringung mit anderen Biotoptypen und unvollst. Artinventar	Entw.potential LRT	
		Hauptfläche	
		Flächenanteil	20 %
		FFH-Unters.Fläche	Nein
		Saatgutfläche	Nein

Erhebungsbogen

B

Projekt	Biotopkartierung Hamburg		Interne Nr.	139247
			DK5 DK5-GK	6226
Handlungsbedarf	Nein		DK5 - Name	Moorburg-Ost
Bearbeitung	NAB	Kopie	Nein	Biotop-Nr. alt
Räumliche Abbildung	Fläche			164
Anzahl Abschnitte	1		Kartierung	18.07.2019
			Fläche / Länge [m²/m]	3138,8907
			Breite (lineare Abb.) [m]	

Zeigerwerte der Pflanzenartenliste (Auswertung)

Standort	Belichtung	halbsonnig	6,9
Boden	Feuchte	sehr naß	8,6
	Stickstoff (N)	stickstoffreich	7,1
	Reaktion	neutral	6,5
Vegetation	Mahdverträglichkeit	schnittempfindlich bis mäßig schnittverträglich	3,6
Zeigerwerte	Futterwert	sehr geringwertiges Futter	1,7
	Wechselfeuchteanzeiger		5
	Giftpflanzen		1
	Überschw.anzeiger		8

Pflanzenartenliste

Gruppe / Pflanzenart	MS	M	W	Vs	St	PA	Ph	Sz	VS	V	G	cf	§	Rote Liste					
														HH	ND	SH	D		
Tracheobionta (Gefäßpflanzen)																			
Callitriche palustris (Sumpf-Wasserstern)	7	z													D		3		
Caltha palustris (Sumpf-Dotterblume)	7	w													3	3	V	V	
Calystegia sepium (Zaun-Winde)	7	z																	
Carex acutiformis (Sumpf-Segge)	7	l																	
Epilobium hirsutum (Zottiges Weidenröschen)	7	z																	
Galium aparine (Kletten-Labkraut)	7	z																	
Impatiens glandulifera (Drüsiges Springkraut)	7	l																	
Lycopus europaeus (Gewöhnlicher Wolfstrapp)	7	z																	
Lythrum salicaria (Blut-Weiderich)	7	l																	
Mentha arvensis (Acker-Minze)	7	z																	
Myosotis laxa (Rasen-vergissmeinnicht)	7	z													D		3		
Nasturtium officinale (Echte Brunnenkresse)	7	l																	
Persicaria hydropiper (Wasserpfeffer)	7	l																	
Phalaris arundinacea (Rohr-Glanzgras)	7	z																	
Phragmites australis (Schilf)	7	z																	
Rorippa palustris (Gewöhnliche Sumpfkresse)	7	z																	
Rumex hydrolapathum (Fluss-Ampfer)	7	z																	
Sparganium erectum (Ästiger Igelkolben)	7	z																	
Urtica dioica (Große Brennnessel)	7	z																	
Valeriana officinalis (Echter Baldrian)	7	w													D		D		
Veronica catenata (Bleicher Ehrenpreis)	7	z													3				
														Anzahl Rote Liste Arten					
														5	1	4	1		
										Anzahl Arten									
										21									

MS: Mengensystem; M: Mengenangabe, W: Bewertung der Art (FFH-Monitoring), Vs: Vegetationsschicht, St: Status, PA: Autor Phänologie; Ph: Phänologie, Sz: Soziabilität, VS: Vitalitätssystem; V: Vitalität, G: Geschlecht, cf: unsichere Bestimmung, §: Schutz nach BNatSchG, HH: Rote Liste Hamburg, Nds: Rote Liste Niedersachsen, SH: Rote Liste Schleswig-Holstein, D: Rote Liste Deutschland

Erhebungsbogen

B

Projekt	Biotopkartierung Hamburg	Interne Nr.	139247
		DK5 DK5-GK	6226
Handlungsbedarf	Nein	DK5 - Name	Moorburg-Ost
Bearbeitung	NAB	Biotop-Nr. alt	164
Räumliche Abbildung	Fläche	Kartierung	18.07.2019
Anzahl Abschnitte	1	Fläche / Länge [m²/m]	3138,8907
		Breite (lineare Abb.) [m]	

Teilflächenbeschreibung

Teilflächentyp		Teilflächen-Nr.	3
Biotoptyp	Hochstaudensäume der Untereibe (2018)	Biotoptyp	NUE
- Zusatz		- gesetzl. Grundl.	(§ 30 (2) 1.1)
FFH-LRT	kein Lebensraumtyp nach FFH-Richtlinie	FFH-LRT	kein LRT
Beschreibung	in mosaikartiger Durchdringung mit anderen Biotoptypen und unvollst. Artinventar	Entw.potential LRT	
		Hauptfläche	
		Flächenanteil	10 %
		FFH-Unters.Fläche	Nein
		Saatgutfläche	Nein

Teilflächenbeschreibung

Teilflächentyp		Teilflächen-Nr.	4
Biotoptyp	Priel (2018)	Biotoptyp	FWP
- Zusatz		- gesetzl. Grundl.	(§ 30 (2) 1.1), § 30 (2) 6.3
FFH-LRT	Ästuarrien	FFH-LRT	1130
Beschreibung		Entw.potential LRT	
		Hauptfläche	
		Flächenanteil	5 %
		FFH-Unters.Fläche	Nein
		Saatgutfläche	Nein

Weitere Angaben

Merkmal	Wert
Auswertung	
Maßnahmen	1.11 - Beseitigung von Müll / Gartenabfällen

FFH-Bewertungen (BFN)

	Wert	AZ	Z
1 Lebensraumtyp			
3 Arteninventar , Gesamtbewertung, 1..n - Parameter mit Kriterien A/B/C			
4 Habitatstruktur , Gesamtbewertung, 1..n - Parameter mit Kriterien A/B/C			
5 Beeinträchtigungen , Gesamtbewertung, 1..n - Parameter mit Kriterien A/B/C			
Zustandsbewertung: AZ – Vorgabewert , Z – von AZ abweichend festgelegte Zustandsbewertung			
1 1130 (BFN) Ästuarrien		C	
3 Arteninventar			C
4 Habitatstrukturen			C
5 Beeinträchtigungen			C