

# Erhebungsbogen

**B**

<b>Projekt</b>	Biotopkartierung Hamburg	<b>Interne Nr.</b>	139246
		<b>DK5   DK5-GK</b>	<b>6226</b> 6228
<b>Handlungsbedarf</b>	Nein	<b>DK5 - Name</b>	Moorburg-Ost
<b>Bearbeitung</b>	NAB	<b>Biotop-Nr.   alt</b>	<b>163</b> 17
<b>Räumliche Abbildung</b>	Fläche	<b>Kartierung</b>	18.07.2019
<b>Anzahl Abschnitte</b>	1	<b>Fläche / Länge [m<sup>2</sup>/m]</b>	2855,1127
		<b>Breite (lineare Abb.) [m]</b>	

<b>Gesetzlicher Schutz</b>	<b>§ 30 (2) 6.3 Wattflächen</b>	<b>Schutz nur teilweise</b>	<b>Nein</b>
----------------------------	---------------------------------	-----------------------------	-------------

<b>Gesamtbewertung</b>	8	Hochgradig wertvoll
– <b>Alter</b>	6	Biotop mittleren Alters, 50 bis 100 Jahre
– <b>Belastungsgrad</b>	3	Flächenhafte starke Belastung
– <b>Ökolog. Funktion</b>	9	Herausragender Bestandteil eines wertvollen Biotopkomplexes oder für den regionalen Biotopverbund.
– <b>Seltenheit</b>	9	Sehr seltener Biotoptyp, weitgehend seltene oder bedrohte Pflanzengesellschaften, gesättigtes Artenspektrum, RL-Arten

## Bestandsbeschreibung

Süßwasserwatt im Bereich des alten Moorburger Anlegers. Mehrheitlich handelt es sich um Schlickwatt, zur Elbe hin auch Sand, Schutt und Abfälle. Auch im Schlickwattbereich liegen allenthalben Bauteile und größere Abfallmaterialien herum. Ein großes Altschiff liegt längsseits im Biotop. All dies muß entfernt werden, ist mit dem Schutzstatus der Fläche nicht vereinbar. Ebenso müssen die zahlreichen, teils großen Abfallobjekte aus dem Biotop entfernt werden. Desweiteren befindet sich im SW des Biotops (-->Luftbilder) ein gesunkenes Schiff, das wegen seines Schadstoffpotentials gehoben und fachgerecht entsorgt werden muß. Zur Elbe hin liegen alte Slippenschienen.

Ein weiteres Dumping muß wirksam verhindert werden. Der schleichende Landgewinn der Abrackfirma durch Bauschuttablagerungen muß gestoppt und rückgängig gemacht werden. Die Arbeiten dort sorgen für große Lärm- und Staubbelastungen.

Auf die unhaltbaren Zustände wies bereits die Kartierung vor 35 Jahren hin. Abfallwirtschaftlich ist die Zeit hier in den letzten Jahrzehnten offensichtlich stehengeblieben.

Der hintere, höhergelegene Teil des Schlickwatts weist einen lückigen Bewuchs aus Wasserstern auf. Ansonsten dringen gelegentlich Ausläufer von Röhricht-Arten ein.

An manchen elbnahen Stellen liegt Schill von Kugel- und/oder Erbsenmuscheln.

Der Schlick hat eine m.o.w. deutliche, feine, grünliche Algenauflage, ist an der Oberfläche ansonsten bräunlich, nach etwa 3cm beginnt die anaerobe Schicht, erkennbar an der schwarzen Farbe.

Jungfische überdauern die Ebbe in dauernd wasserführenden Senken. Libellen überfliegen den Biotop.

Trotz der großen Belastung ist die Bewertung bei 8 geblieben, da der Biotop in Kombination mit den Röhrichten und dem Auwald einen sehr vielfältigen und naturnahen Komplex darstellt, der im Hafengebiet eine geradezu sensationelle Seltenheit darstellt.

Zur Historie des Areals und zum Schutzborschlag ND s. BNr 16. der Vorkartierung :-)

## Vorkommen an Biotoptypen

1	TF	Typ	HF	F.Anteil
2	BTYP	Biotoptyp		- gesetzl. Grundl.
3	Zusatz	Zusatz zum Biotoptypen		
4	LRT	Lebensraumtyp		
1	1		Ja	100 %
2	FWO	Flusswatt, ohne Bewuchs (2018)		§ 30 (2) 6.3
4	kein LRT	kein Lebensraumtyp nach FFH-Richtlinie		

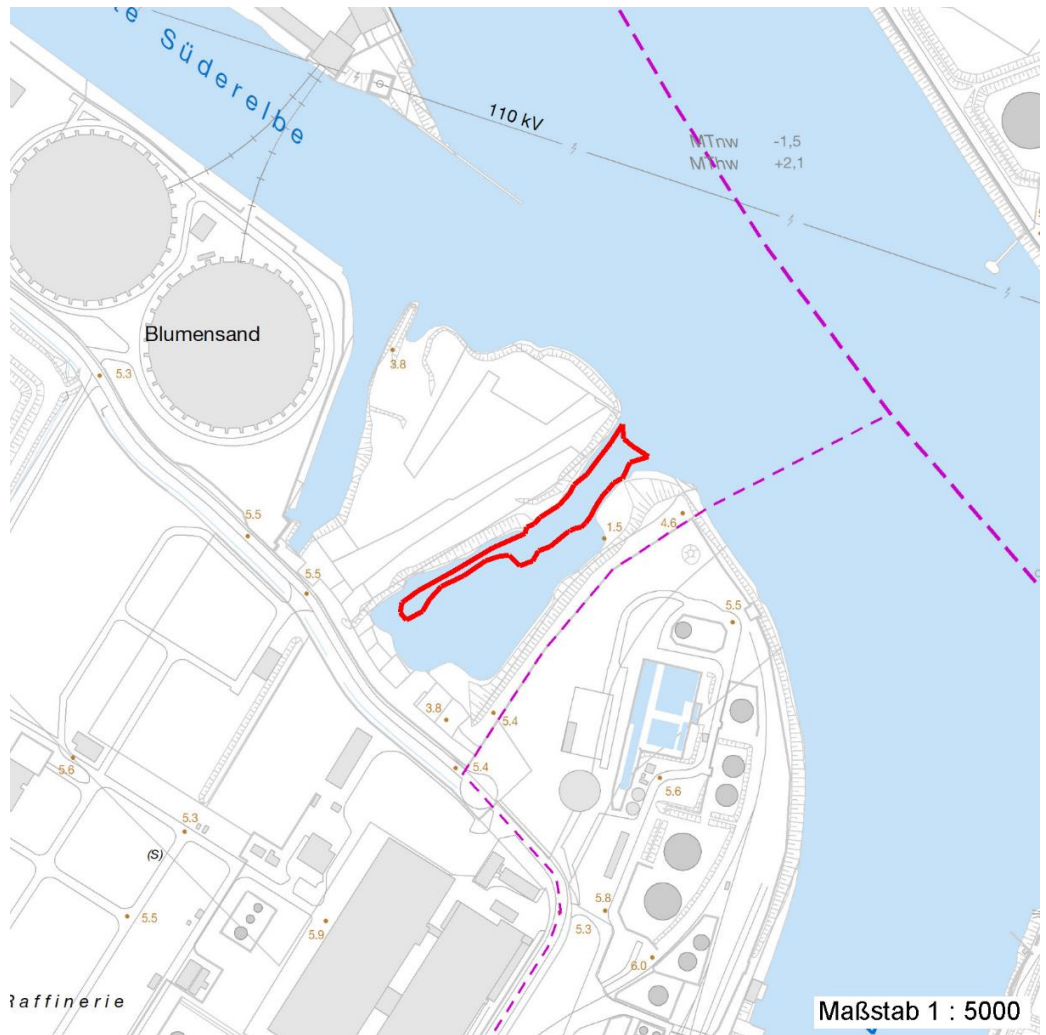
# Erhebungsbogen

**B**

<b>Projekt</b>	Biotopkartierung Hamburg		<b>Interne Nr.</b>	139246	
			<b>DK5   DK5-GK</b>	<b>6226</b>	6228
<b>Handlungsbedarf</b>	Nein		<b>DK5 - Name</b>	Moorburg-Ost	
<b>Bearbeitung</b>	NAB	<b>Kopie</b>	Nein	<b>Biotop-Nr.   alt</b>	163   17
<b>Räumliche Abbildung</b>	Fläche		<b>Kartierung</b>	18.07.2019	
<b>Anzahl Abschnitte</b>	1		<b>Fläche / Länge [m<sup>2</sup>/m]</b>	2855,1127	
			<b>Breite (lineare Abb.) [m]</b>		

## Räumliche Lage

<b>Lagebeschreibung</b>	Alter Moorburger Anleger am Übergang Süderelbe / Alte Süderelbe				
<b>Nachbarnutzung/en</b>	Hafen. Abwrack- und Baufirmen, Raffinerie.				
<b>Rechtswert (X)</b>	563463	<b>Hochwert (Y)</b>	5926584		
<b>Bezirk</b>	Harburg	<b>Naturraum</b>	Hamburger Hafen (Singularität) (673.02)		
<b>Stadtteil (OT-Nr.)</b>	Moorburg (712)	<b>Gemarkung</b>	Moorburg (704)		
<b>Digitaler Grünplan</b>	<input type="checkbox"/> Hafengesamtgebiet	<input checked="" type="checkbox"/> x	<b>Ramsargebiet</b>	<input type="checkbox"/> EG-Vogelschutzgeb.	<input type="checkbox"/>
<b>Ausgleichsflächen</b>	<input type="checkbox"/> Biosphärenreservat	<input type="checkbox"/>	<b>Nationalpark</b>	<input type="checkbox"/>	<input type="checkbox"/>
<b>NSG / ND / LSG</b>					
<b>FFH-GEBIET</b>					
<b>Wasserschutzgebiet</b>					
<b>Karte</b>					



## Weitere Erhebungsbögen

Interne Nr.	Interne Nr. Zuordnung	DK5	Biotop-Nr.	Kartierung	Zuordnung	DK5 (GK)	Biotop-Nr. (alt)
139246	21536	6226	17	22.09.2010	<	6228	17

Zuordnung: N = nachfolgende Kartierung, K = weitere Kartierungen (zeitlich vorher oder nachher)

# Erhebungsbogen

**B**

<b>Projekt</b>	Biotopkartierung Hamburg		<b>Interne Nr.</b>	139246
			<b>DK5   DK5-GK</b>	<b>6226</b> 6228
<b>Handlungsbedarf</b>	Nein		<b>DK5 - Name</b>	Moorburg-Ost
<b>Bearbeitung</b>	NAB	<b>Kopie</b>	<b>Biotop-Nr.   alt</b>	<b>163</b> 17
<b>Räumliche Abbildung</b>	Fläche	Nein	<b>Kartierung</b>	18.07.2019
<b>Anzahl Abschnitte</b>	1		<b>Fläche / Länge [m<sup>2</sup>/m]</b>	2855,1127
			<b>Breite (lineare Abb.) [m]</b>	

## Foto

Interne Nr.	Index	Dateiname	Aufnahmerichtung
75921	0	6226_163_180719_1.JPG	
75922	0	6226_163_180719_3.JPG	
75923	0	6226_163_180719_2.JPG	

## Weitere Angaben

Merkmal	Wert
<b>Auswertung</b>	
Gefährdung / Einflüsse	gesunkenes Schiff, diverseste Abfälle, flottierende bzw auf dem Watt liegende Altschiffe Aufschüttung Starke Luftbelastung Starke Lärmbelastung Starke negative Einflüsse von außen
Wertgesichtspunkte	Bedeutung für den Biotopverbund Bestandteil der historischen Kulturlandschaft Kombination verschiedener seltener Ästuarbiotope; international sehr seltener Biotop Landschaftstypischer Biotop Naturnahes Element in beeinträchtigter Umgebung Strukturvielfalt
Bedeutung für Tiergruppe	Teil eines größeren Biotopkomplexes Libellen Fische, Laichgewässer Mollusken Vögel Wirbellose, sonstige
Maßnahmen	Wassergebundene Insekten 1.4 - Erhalt des Biotops in der gegenwärtigen Ausprägung 1.11 - Beseitigung von Müll / Gartenabfällen Beseitigung des Obengenannten. Zukünftiger Eintrag muß nachhaltig unterbunden und die Geländeausweitungen der Firmen rückgängig gemacht werden. Da nicht nur gegen das Naturschutzrecht verstoßen wird, sondern mit Wahrscheinlichkeit auch gegen abfallrechtliche Bestimmungen, sollte - wie schon 1984 gefordert - eine Überprüfung der Firmen stattfinden und weiterhin geprüft werden, ob die Firmen verlagert oder geschlossen werden können. Eine Renaturierung des Firmengeländes ist anzustreben.
Schutzvorschlag	ND - Naturdenkmal

# Erhebungsbogen

**B**

<b>Projekt</b>	Biotopkartierung Hamburg	<b>Interne Nr.</b>	139246
<b>Handlungsbedarf</b>	Nein	<b>DK5   DK5-GK</b>	<b>6226</b> 6228
<b>Bearbeitung</b>	NAB	<b>DK5 - Name</b>	Moorburg-Ost
<b>Räumliche Abbildung</b>	Fläche	<b>Biotop-Nr.   alt</b>	<b>163</b> 17
<b>Anzahl Abschnitte</b>	1	<b>Kartierung</b>	18.07.2019
		<b>Fläche / Länge [m<sup>2</sup>/m]</b>	2855,1127
		<b>Breite (lineare Abb.) [m]</b>	

## Foto

**Fotodatei**      6226\_163\_180719\_1.JPG  
**Bildbeschreibung**      k.A.  
**Aufnahmerichtung**



**Fotodatei**      6226\_163\_180719\_2.JPG  
**Bildbeschreibung**      k.A.  
**Aufnahmerichtung**



## Foto

**Fotodatei**      6226\_163\_180719\_3.JPG  
**Bildbeschreibung**      k.A.  
**Aufnahmerichtung**



**Fotodatei**  
**Bildbeschreibung**  
**Aufnahmerichtung**

# Erhebungsbogen

**B**

<b>Projekt</b>	Biotopkartierung Hamburg	<b>Interne Nr.</b>	139246
		<b>DK5   DK5-GK</b>	<b>6226</b> 6228
<b>Handlungsbedarf</b>	Nein	<b>DK5 - Name</b>	Moorburg-Ost
<b>Bearbeitung</b>	NAB	<b>Biotop-Nr.   alt</b>	<b>163</b> 17
<b>Räumliche Abbildung</b>	Fläche	<b>Kartierung</b>	18.07.2019
<b>Anzahl Abschnitte</b>	1	<b>Fläche / Länge [m<sup>2</sup>/m]</b>	2855,1127
		<b>Breite (lineare Abb.) [m]</b>	

## Teilflächenbeschreibung

<b>Teilflächentyp</b>		<b>Teilflächen-Nr.</b>	1
<b>Biotoptyp</b>	Flusswatt, ohne Bewuchs (2018)	<b>Biotoptyp</b>	FWO
- <b>Zusatz</b>		- <b>gesetzl. Grundl.</b>	(§ 30 (2) 1.1), § 30 (2) 6.3
<b>FFH-LRT</b>	kein Lebensraumtyp nach FFH-Richtlinie	<b>FFH-LRT</b>	kein LRT
<b>Beschreibung</b>	Standort: mehrheitlich Schlick, minderheitlich Sand, in beiden Fällen von Abfällen durchsetzt.	<b>Entw.potential LRT</b>	
		<b>Hauptfläche</b>	Ja
		<b>Flächenanteil</b>	100 %
		<b>FFH-Unters.Fläche</b>	Nein
		<b>Saatgutfläche</b>	Nein

## Zeigerwerte der Pflanzenartenliste (Auswertung)

<b>Standort</b>	<b>Belichtung</b>	sonnig	8
<b>Boden</b>	<b>Feuchte</b>	zeitweise wasserüberstaut	9,9
	<b>Stickstoff (N)</b>	mäßig stickstoffarm	5,4
	<b>Reaktion</b>	neutral	7,2
<b>Vegetation</b>	<b>Mahdverträglichkeit</b>	schnittempfindlich (nur Herbstschnitt vertragend)	3
<b>Zeigerwerte</b>	<b>Futterwert</b>	mäßige Futterqualität	4
	<b>Wechselfeuchteanzeiger</b>		0
	<b>Giftpflanzen</b>		0
	<b>Überschw.anzeiger</b>		1

## Pflanzenartenliste

Gruppe / Pflanzenart	MS	M	W	Vs	St	PA	Ph	Sz	VS	V	G	cf	§	Rote Liste			
														HH	ND	SH	D
<b>Tracheobionta (Gefäßpflanzen)</b>																	
Bolboschoenus maritimus (Strand-Simse)	7	w													V		
Callitriche palustris agg. (Artengruppe Sumpf-Wasserstern)	7	l													3		
Eleocharis palustris (Gewöhnliche Sumpfsimse)	7	w															
Schoenoplectus tabernaemontani (Salz-Teichsimse)	7	w													3		
Veronica catenata (Bleicher Ehrenpreis)	7	w													3		
															<b>Anzahl Rote Liste Arten</b>		
															<b>Anzahl Arten</b> 5		

MS: Mengensystem; M: Mengenangabe, W: Bewertung der Art (FFH-Monitoring), Vs: Vegetationsschicht, St: Status, PA: Autor Phänologie; Ph: Phänologie, Sz: Soziabilität, VS: Vitalitätssystem; V: Vitalität, G: Geschlecht, cf: unsichere Bestimmung, §: Schutz nach BNatSchG, HH: Rote Liste Hamburg, Nds: Rote Liste Niedersachsen, SH: Rote Liste Schleswig-Holstein, D: Rote Liste Deutschland