

Erhebungsbogen

B

Projekt	Biotopkartierung Hamburg, Datenbestand aus FoxPro	Interne Nr.	21164
		DK5 DK5-GK	6224 6226
Handlungsbedarf	Nein	DK5 - Name	Heimfeld
Bearbeitung	GMK Kopie Nein	Biotop-Nr. alt	9 1
Räumliche Abbildung	Fläche	Kartierung	15.09.1984
Anzahl Abschnitte	1	Fläche / Länge [m²/m]	105383,9432
		Breite (lineare Abb.) [m]	

Gesetzlicher Schutz **kein gesetzl. Schutz** **kein gesetzlich geschütztes Biotop** **Schutz nur teilweise** **Nein**

Gesamtbewertung 0 keine Angabe

- **Alter**
- **Belastungsgrad**
- **Ökolog. Funktion**
- **Seltenheit**

Bestandsbeschreibung

Spülfeld, in den Becken bewachsen mit einer feuchten Pioniervegetation GP aus Ampferknöterich, Weißem und Rotem Gänsefuß, Kleb-Labkraut, Zweizahn und Brennesseln.

An den Dämmen trockene Pioniervegetation AP aus Ungarischer Rauke, Wanzensame, Gänsefuß, Acker-Schöterich, Huflattich und Gemeiner Besenrauke.

Spezielle Nutzungen: Spülfeld

Nutzungsintensität:

Vorkommende Pflanzengesellschaften: keine Angaben

Vorkommen an Biotoptypen

1	TF	Typ	HF	F.Anteil
2	BTYP	Biotoptyp		- gesetzl. Grundl.
3	Zusatz	Zusatz zum Biotoptypen		
4	LRT	Lebensraumtyp		
1	1		Ja	100 %
2	AP	Ruderalflur (2000)		
1	2			0 %
2	XXX	Zuordnung eines Biotoptyps fehlt! (2000)		

Räumliche Lage

Lagebeschreibung	Spülfäche im Süden des Moorburger Hauptdeichs			
Nachbarnutzung/en				
Rechtswert (X)	562119	Hochwert (Y)	5925915	
Bezirk	Harburg	Naturraum	Altländer Randmoorsenke (671.22)	
Stadtteil (OT-Nr.)	Heimfeld (711)	Gemarkung	Heimfeld (710)	
Digitaler Grünplan	<input type="checkbox"/> Hafengesamtgebiet	<input checked="" type="checkbox"/> Ramsargebiet	<input type="checkbox"/> EG-Vogelschutzgeb.	<input type="checkbox"/>
Ausgleichsflächen	<input type="checkbox"/> Biosphärenreservat	<input type="checkbox"/> Nationalpark	<input type="checkbox"/>	<input type="checkbox"/>
NSG / ND / LSG				
FFH-GEBIET				
Wasserschutzgebiet				

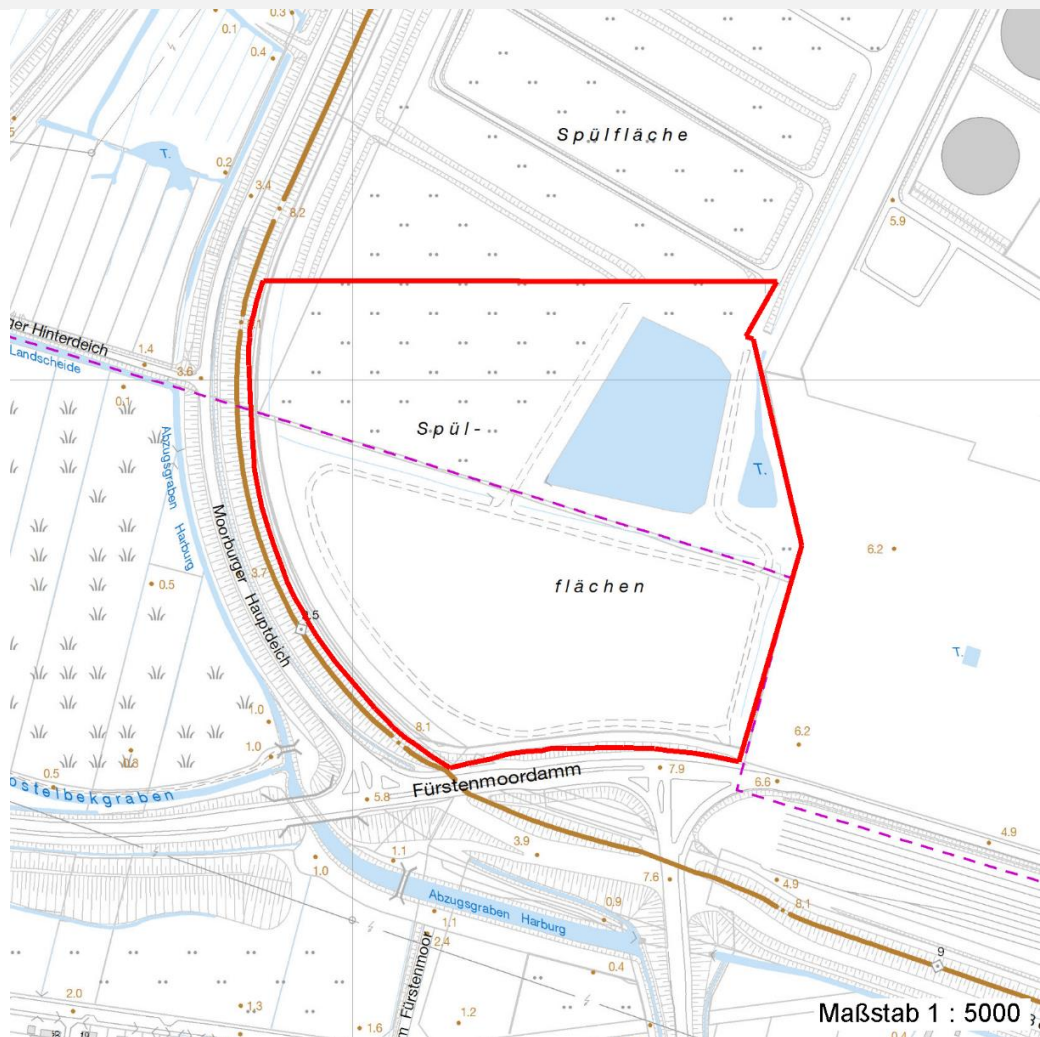
Erhebungsbogen

B

Projekt	Biotopkartierung Hamburg, Datenbestand aus FoxPro	Interne Nr.	21164	
		DK5 DK5-GK	6224	6226
		DK5 - Name	Heimfeld	
Handlungsbedarf	Nein	Biotop-Nr. alt	9	1
Bearbeitung	GMK	Kartierung	15.09.1984	
Räumliche Abbildung	Fläche	Fläche / Länge [m²/m]	105383,9432	
Anzahl Abschnitte	1	Breite (lineare Abb.) [m]		

Räumliche Lage

Karte



Weitere Erhebungsbögen

Interne Nr.	Interne Nr. Zuordnung	DK5	Biotop-Nr.	Kartierung	Zuordnung	DK5 (GK)	Biotop-Nr. (alt)
21164	16560	6024	260	07.06.2002	N	6226	17

Zuordnung: N = nachfolgende Kartierung, K = weitere Kartierungen (zeitlich vorher oder nachher)

Weitere Angaben

Merkmal	Wert
Auswertung	
Gefährdung / Einflüsse	nicht erkennbar
Wertgesichtspunkte	Keine Angaben
Maßnahmen	keine Angabe möglich

Erhebungsbogen

B

Projekt	Biotopkartierung Hamburg, Datenbestand aus FoxPro	Interne Nr.	21164
		DK5 DK5-GK	6224 6226
Handlungsbedarf	Nein	DK5 - Name	Heimfeld
Bearbeitung	GMK Kopie Nein	Biotop-Nr. alt	9 1
Räumliche Abbildung	Fläche	Kartierung	15.09.1984
Anzahl Abschnitte	1	Fläche / Länge [m²/m]	105383,9432
		Breite (lineare Abb.) [m]	

Teilflächenbeschreibung

Teilflächentyp		Teilflächen-Nr.	1
Biotoptyp	Ruderalflur (2000)	Biotoptyp	AP
- Zusatz		- gesetzl. Grundl.	
FFH-LRT		FFH-LRT	
Beschreibung	Standort: Substrat: künstlich	Entw.potential LRT	
		Hauptfläche	Ja
		Flächenanteil	100 %
		FFH-Unters.Fläche	Nein
		Saatgutfläche	Nein

Weitere Angaben

Merkmal	Wert
Standort, Relief	
Relief	keine Angaben, da noch alter Biotopbogen

Zeigerwerte der Pflanzenartenliste (Auswertung)

Standort	Belichtung	halbsonnig	7,4
Boden	Feuchte	mäßig feucht und wechselfeucht	6
	Stickstoff (N)	stickstoffreich	7,2
	Reaktion	neutral	6,8
Vegetation	Mahdverträglichkeit	schnittempfindlich (nur Herbstschnitt vertragend)	3
Zeigerwerte	Futterwert	wertloses Futter	0,3
	Wechselfeuchteanzeiger		0
	Giftpflanzen		1
	Überschw.anzeiger		2

Pflanzenartenliste

Gruppe / Pflanzenart	MS	M	W	Vs	St	PA	Ph	Sz	VS	V	G	cf	Rote Liste						
													§	HH	ND	SH	D		
Tracheobionta (Gefäßpflanzen)																			
Bidens tripartita (Dreiteiliger Zweizahn)	7	X		-											V				
Chenopodium album (Weißer Gänsefuß)	7	X		-															
Chenopodium rubrum agg. (Artengruppe Roter Gänsefuß)	7	X		-															
Epilobium hirsutum (Zottiges Weidenröschen)	7	X		-															
Erigeron canadensis (Kanadisches Berufkraut)	7	X		-															
Galium aparine (Kletten-Labkraut)	7	X		-															
Persicaria lapathifolia (Ampfer-Knöterich)	7	X		-															
Senecio viscosus (Klebriges Greiskraut)	7	X		-															
Tripleurospermum perforatum (Geruchlose Kamille)	7	X		-															
Urtica dioica (Große Brennessel)	7	X		-															

Erhebungsbogen

B

Projekt	Biotopkartierung Hamburg, Datenbestand aus FoxPro	Interne Nr.	21164
		DK5 DK5-GK	6224 6226
		DK5 - Name	Heimfeld
Handlungsbedarf	Nein	Biotop-Nr. alt	9 1
Bearbeitung	GMK	Kartierung	15.09.1984
Räumliche Abbildung	Fläche	Fläche / Länge [m²/m]	105383,9432
Anzahl Abschnitte	1	Breite (lineare Abb.) [m]	

Pflanzenartenliste

Gruppe / Pflanzenart	MS	M	W	Vs	St	PA	Ph	Sz	VS	V	G	cf	§	Rote Liste			
														HH	ND	SH	D
Anzahl Rote Liste Arten														1			
Anzahl Arten														10			

MS: Mengensystem; M: Mengenangabe, W: Bewertung der Art (FFH-Monitoring), Vs: Vegetationsschicht, St: Status, PA: Autor Phänologie; Ph: Phänologie, Sz: Soziabilität, VS: Vitalitätssystem; V: Vitalität, G: Geschlecht, cf: unsichere Bestimmung, §: Schutz nach BNatSchG, HH: Rote Liste Hamburg, Nds: Rote Liste Niedersachsen, SH: Rote Liste Schleswig-Holstein, D: Rote Liste Deutschland

Teilflächenbeschreibung

Teilflächentyp		Teilflächen-Nr.	2
Biotoptyp	Zuordnung eines Biotoptyps fehlt! (2000)	Biotoptyp	XXX
- Zusatz		- gesetzl. Grundl.	
FFH-LRT		FFH-LRT	
Beschreibung		Entw.potential LRT	
		Hauptfläche	
		Flächenanteil	0 %
		FFH-Unters.Fläche	Nein
		Saatgutfläche	Nein

Weitere Angaben

Merkmal	Wert
Standort, Relief	
Luft	keine Besonderheiten

Zeigerwerte der Pflanzenartenliste (Auswertung)

Standort	Belichtung	sonnig	7,6
Boden	Feuchte	mäßig trocken und wechsellustig	4,5
	Stickstoff (N)	mäßig stickstoffarm bis stickstoffreich	6
	Reaktion	neutral	7,3
Vegetation	Mahdverträglichkeit	schnittempfindlich bis mäßig schnittverträglich	3,8
Zeigerwerte	Futterwert	fast wertloses Futter	1
	Wechselfeuchteanzeiger		2
	Giftpflanzen		1
	Überschw.anzeiger		0

Pflanzenartenliste

Gruppe / Pflanzenart	MS	M	W	Vs	St	PA	Ph	Sz	VS	V	G	cf	§	Rote Liste			
														HH	ND	SH	D
Tracheobionta (Gefäßpflanzen)																	
Bromus sterilis (Taubes Trespe)	7	X		-													
Chenopodium album (Weißer Gänsefuß)	7	X		-													
Cirsium arvense (Acker-Kratzdistel)	7	X		-													
Corispermum leptopterum (Schmalflügler Wanzensame)	7	X		-													
Descurainia sophia (Sophienrauke)	7	X		-											2		
Elymus repens (Gewöhnliche Quecke)	7	X		-													

Erhebungsbogen

B

Projekt	Biotopkartierung Hamburg, Datenbestand aus FoxPro		Interne Nr.	21164	
			DK5 DK5-GK	6224	6226
Handlungsbedarf	Nein		DK5 - Name	Heimfeld	
Bearbeitung	GMK	Kopie	Biotop-Nr. alt	9	1
Räumliche Abbildung	Fläche		Kartierung	15.09.1984	
Anzahl Abschnitte	1		Fläche / Länge [m²/m]	105383,9432	
			Breite (lineare Abb.) [m]		

Pflanzenartenliste														Rote Liste				
Gruppe / Pflanzenart	MS	M	W	Vs	St	PA	Ph	Sz	VS	V	G	cf	§	HH	ND	SH	D	
Erigeron canadensis (Kanadisches Berufkraut)	7	X		-														
Erodium cicutarium (Gewöhnlicher Reiherschnabel)	7	X		-														
Erysimum cheiranthoides (Acker-Schöterich)	7	X		-														
Persicaria lapathifolia (Ampfer-Knöterich)	7	X		-														
Senecio viscosus (Klebriges Greiskraut)	7	X		-														
Sisymbrium altissimum (Ungarische Rauke)	7	X		-														
Tussilago farfara (Huflattich)	7	X		-														
Anzahl Rote Liste Arten														1				
Anzahl Arten														13				

MS: Mengensystem; M: Mengenangabe, W: Bewertung der Art (FFH-Monitoring), Vs: Vegetationsschicht, St: Status, PA: Autor Phänologie; Ph: Phänologie, Sz: Soziabilität, VS: Vitalitätssystem; V: Vitalität, G: Geschlecht, cf: unsichere Bestimmung, §: Schutz nach BNatSchG, HH: Rote Liste Hamburg, Nds: Rote Liste Niedersachsen, SH: Rote Liste Schleswig-Holstein, D: Rote Liste Deutschland