

Erhebungsbogen

B

Projekt	NSG_Heimfelder_Holz	Interne Nr.	139997
		DK5 DK5-GK	6224
Handlungsbedarf	Nein	DK5 - Name	Heimfeld
Bearbeitung	DUK	Biotop-Nr. alt	425
Räumliche Abbildung	Fläche	Kartierung	31.03.2020
Anzahl Abschnitte	2	Fläche / Länge [m²/m]	14019,7787
		Breite (lineare Abb.) [m]	

Gesetzlicher Schutz **_ kein gesetzl. Schutz kein gesetzlich geschütztes Biotop** **Schutz nur teilweise** **Nein**

Gesamtbewertung	5	Noch wertvoll, gut entwicklungsfähig
– Alter	7	Biotop hohen Alters, 100 bis 200 Jahre
– Belastungsgrad	6	Flächenhaft geringe oder örtlich stärkere oder Vorbelastung mit deutlichem Einfluß
– Ökolog. Funktion	6	Hohe Bedeutung in einem Biotopkomplex, für den lokalen Biotopverbund oder als Puffer
– Seltenheit	5	Seltener Biotoptyp, floristisch stark verarmt, ohne seltener Pflges. od. verbr. artenreicher Biotoptyp

Bestandsbeschreibung

Im Übergang zu Biotop 304 vorhandene, krautarme, strukturarme stärker gestörte Kiefernwaldbereiche auf den Waasenbergen im östlichen Heimfelder Holz.

Die 1. Baumschicht (15 m, 30-40 cm BHD) ist aus Kiefern aufgebaut mit stellenweise größerer Beteiligung von Birke, vereinzelt Trauben-Eiche und Rot-Buche. Eine zweite Baumschicht fehlt weitestgehend, besteht wenn dann tendenziell aus etwas gedrungen gewachsenen Buchen um die 15-20 cm BHD und 6 m Höhe. Die Strauchschicht ist im Süden sehr deckungsarm. Im Norden finden sich dichtere Eiben-Bestände oder auch Jungbuchenbereiche. Die Krautschicht ist sehr lückig und besteht v.a. aus Gehölzkeimlingen, stellenweise auch Brombeerdickicht oder Heidelbeeren.

Vorkommen an Biotoptypen

1	TF	Typ	HF	F.Anteil
2	BTYP	Biotoptyp	- gesetzl. Grundl.	
3	Zusatz	Zusatz zum Biotoptypen		
4	LRT	Lebensraumtyp		
1	1		Ja	100 %
2	WNK	Kiefernwald, naturnah, auf trocken-mageren Standorten (2018)		(§ 30 (2) 3.5)

Räumliche Lage

Lagebeschreibung	Krautarme, gestörte Kiefernwaldbereiche nordwestlich des Tennisplatzes am Heimfelder Holz			
Nachbarnutzung/en	Kiefernwald, Lärchenforst, Michwälder, Waldwege			
Rechtswert (X)	562516	Hochwert (Y)	5924482	
Bezirk	Harburg	Naturraum	Harburger Berge (640.00)	
Stadtteil (OT-Nr.)	Heimfeld (711)	Gemarkung	Vahrendorf-Forst (712)	
Digitaler Grünplan	<input type="checkbox"/> Hafengesamtgebiet	<input type="checkbox"/> Ramsargebiet	<input type="checkbox"/> EG-Vogelschutzgeb.	<input type="checkbox"/>
Ausgleichsflächen	<input type="checkbox"/> Biosphärenreservat	<input type="checkbox"/> Nationalpark	<input type="checkbox"/>	
NSG / ND / LSG	LSG Vahrendorf Forst (Haake), Heimfeld, Eissendorf und Marmstorf [HH-2039 / Anteil: < 1%], NSG Heimfelder Holz (sichergestellt) [HH-709 / Anteil: 100%]			
FFH-GEBIET				
Wasserschutzgebiet	Süderelbmarsch/Harburger Berge [3 / Anteil: 100%]			

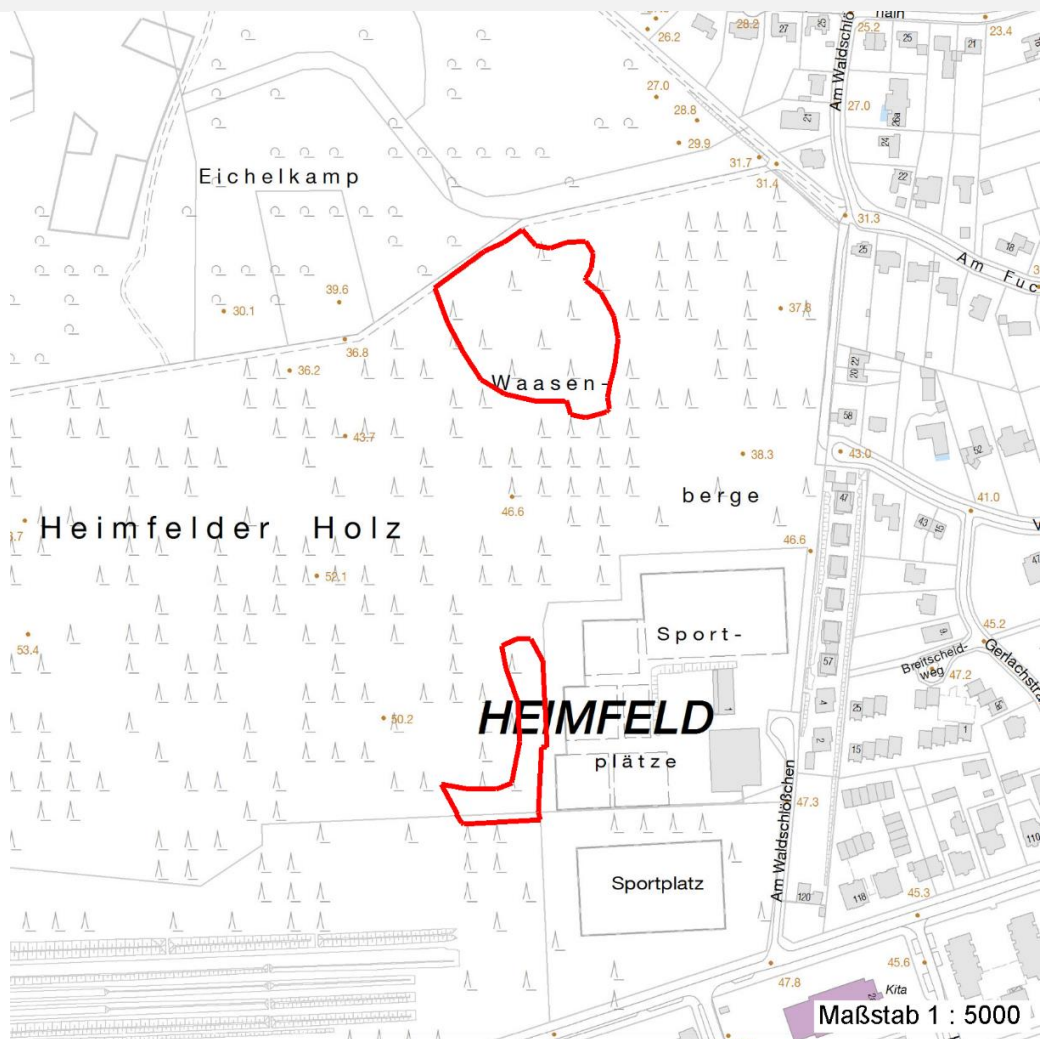
Erhebungsbogen

B

Projekt	NSG_Heimfelder_Holz	Interne Nr.	139997
		DK5 DK5-GK	6224
		DK5 - Name	Heimfeld
Handlungsbedarf	Nein	Biotop-Nr. alt	425
Bearbeitung	DUK	Kartierung	31.03.2020
Räumliche Abbildung	Fläche	Fläche / Länge [m²/m]	14019,7787
Anzahl Abschnitte	2	Breite (lineare Abb.) [m]	

Räumliche Lage

Karte



Weitere Erhebungsbögen

Interne Nr.	Interne Nr. Zuordnung	DK5	Biotop-Nr.	Kartierung	Zuordnung	DK5 (GK)	Biotop-Nr. (alt)
139997	21175	6224	2	21.10.2009	<	6224	2
139997	21155	6224	24	30.08.2009	<	6226	19
139997	108185	6224	265	13.07.2016	<		

Zuordnung: N = nachfolgende Kartierung, K = weitere Kartierungen (zeitlich vorher oder nachher)

Foto

Interne Nr.	Index	Dateiname	Aufnahmerichtung
76351	0	6224_425_310320_1.JPG	

Weitere Angaben

Merkmal	Wert
---------	------

Auswertung

05.11.2021

Erhebungsbogen

B

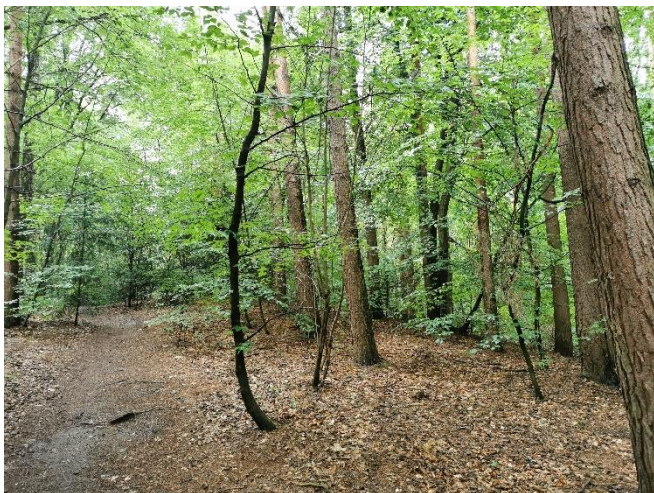
Projekt	NSG_Heimfelder_Holz	Interne Nr.	139997
		DK5 DK5-GK	6224
Handlungsbedarf	Nein	DK5 - Name	Heimfeld
Bearbeitung	DUK	Biotop-Nr. alt	425
Räumliche Abbildung	Fläche	Kartierung	31.03.2020
Anzahl Abschnitte	2	Fläche / Länge [m²/m]	14019,7787
		Breite (lineare Abb.) [m]	

Weitere Angaben

Merkmal	Wert
Gefährdung / Einflüsse	Aufforstung Starker Erholungsdruck
Wertgesichtspunkte Maßnahmen	Entwicklungspotenzial 9.2 - mehrschichtigen Bestand entwickeln, auslichten, Naturverjüngung fördern

Foto

Fotodatei	6224_425_310320_1.JPG	Fotodatei	
Bildbeschreibung	k.A.	Bildbeschreibung	
Aufnahmerichtung		Aufnahmerichtung	



Teilflächenbeschreibung

Teilflächentyp		Teilflächen-Nr.	1
Biotoptyp	Kiefernwald, naturnah, auf trocken-mageren Standorten (2018)	Biotoptyp	WNK
- Zusatz		- gesetzl. Grundl.	(§ 30 (2) 3.5)
FFH-LRT		FFH-LRT	
Beschreibung		Entw.potential LRT	
		Hauptfläche	Ja
		Flächenanteil	100 %
		FFH-Unters.Fläche	Nein
		Saatgutfläche	Nein

Erhebungsbogen

B

Projekt	NSG_Heimfelder_Holz	Interne Nr.	139997
		DK5 DK5-GK	6224
Handlungsbedarf	Nein	DK5 - Name	Heimfeld
Bearbeitung	DUK	Biotop-Nr. alt	425
Räumliche Abbildung	Fläche	Kartierung	31.03.2020
Anzahl Abschnitte	2	Fläche / Länge [m²/m]	14019,7787
		Breite (lineare Abb.) [m]	

Weitere Angaben

Merkmal	Wert
Boden	
Feuchte	5 - frisch und mäßig frisch
Reaktion	4 - mäßig sauer bis sauer
Stickstoffgehalt	4 - mäßig bis stickstoffarm
Standort, Relief	
Belichtung	6 - halbsonnig bis halbschattig
Veg. - Zeigerwerte	
Anz. Giftpflanzen	0
Anz. Wechselfeuchtezeiger	0
Anz. Überschwemmungsz.	0

Zeigerwerte der Pflanzenartenliste (Auswertung)

Standort	Belichtung	halbsonnig bis halbschattig	5,8
Boden	Feuchte	frisch und mäßig frisch	5
	Stickstoff (N)	mäßig bis stickstoffarm	4,5
	Reaktion	mäßig sauer bis sauer	4,2
Vegetation	Mahdverträglichkeit	nicht völlig schnittunverträglich aber sehr schnittempindlich	2
Zeigerwerte	Futterwert	fast wertloses Futter	0,5
	Wechselfeuchteanzeiger		0
	Giftpflanzen		0
	Überschw.anzeiger		0

Pflanzenartenliste

Gruppe / Pflanzenart	MS	M	W	Vs	St	PA	Ph	Sz	VS	V	G	cf	§	Rote Liste			
														HH	ND	SH	D
Tracheobionta (Gefäßpflanzen)																	
Amelanchier lamarckii (Kupfer-Felsenbirne)	7	w		S													
Betula pendula (Hänge-Birke)	7	z		B1													
Betula pendula (Hänge-Birke)	7	w		B2													
Dryopteris dilatata (Breitblättriger Wurmfarne)	7	w															
Fagus sylvatica (Rotbuche)	7	h		S													
Fagus sylvatica (Rotbuche)	7	w		B1													
Fagus sylvatica (Rotbuche)	7	w		K1													
Fagus sylvatica (Rotbuche)	7	z		B2													
Geranium robertianum (Stinkender Storchschnabel)	7	w															
Hedera helix (Efeu)	7	w															
Ilex aquifolium (Stechpalme)	7	w											b				
Lonicera periclymenum (Wald-Geißblatt)	7	w															
Pinus sylvestris (Wald-Kiefer)	7	d		B1													
Prunus serotina (Späte Traubenkirsche)	7	w		S													
Prunus serotina (Späte Traubenkirsche)	7	w		K1													
Quercus petraea (Trauben-Eiche)	7	w		K1													
Quercus petraea (Trauben-Eiche)	7	w		B2													
Quercus petraea (Trauben-Eiche)	7	w		B1													
Robinia pseudoacacia (Robinie)	7	w		S													

Erhebungsbogen

B

Projekt	NSG_Heimfelder_Holz	Interne Nr.	139997
		DK5 DK5-GK	6224
Handlungsbedarf	Nein	DK5 - Name	Heimfeld
Bearbeitung	DUK	Biotop-Nr. alt	425
Räumliche Abbildung	Fläche	Kartierung	31.03.2020
Anzahl Abschnitte	2	Fläche / Länge [m²/m]	14019,7787
		Breite (lineare Abb.) [m]	

Pflanzenartenliste

Gruppe / Pflanzenart	MS	M	W	Vs	St	PA	Ph	Sz	VS	V	G	cf	Rote Liste						
													§	HH	ND	SH	D		
Rubus fruticosus agg. (Artengruppe Echte Brombeere)	7	z																	
Sorbus aucuparia (Eberesche)	7	w		S															
Taxus baccata (Gemeine Eibe)	7	w		K1										b		3			V
Taxus baccata (Gemeine Eibe)	7	z		S										b		3			V
Vaccinium myrtillus (Gewöhnliche Heidelbeere)	7	z																	
Bryophyta (Moose)																			
Thuidium tamariscinum (Tamariskenblättriges Thujamoos)	7	w														3			
	Anzahl Rote Liste Arten													1	1	1			
	Anzahl Arten													17					

MS: Mengensystem; M: Mengenangabe, W: Bewertung der Art (FFH-Monitoring), Vs: Vegetationsschicht, St: Status, PA: Autor Phänologie; Ph: Phänologie, Sz: Soziabilität, VS: Vitalitätssystem; V: Vitalität, G: Geschlecht, cf: unsichere Bestimmung, §: Schutz nach BNatSchG, HH: Rote Liste Hamburg, Nds: Rote Liste Niedersachsen, SH: Rote Liste Schleswig-Holstein, D: Rote Liste Deutschland