

# Erhebungsbogen

**B**

<b>Projekt</b>	Biotopkartierung Hamburg	<b>Interne Nr.</b>	21347	
		<b>DK5   DK5-GK</b>	<b>6224</b>	6226
<b>Handlungsbedarf</b>	Nein	<b>DK5 - Name</b>	Heimfeld	
<b>Bearbeitung</b>	BRA	<b>Biotop-Nr.   alt</b>	<b>37</b>	34
<b>Räumliche Abbildung</b>	Fläche	<b>Kartierung</b>	07.06.2002	
<b>Anzahl Abschnitte</b>	1	<b>Fläche / Länge [m<sup>2</sup>/m]</b>	3797,1003	
		<b>Breite (lineare Abb.) [m]</b>		

<b>Gesetzlicher Schutz</b>	<b>_ kein gesetzl. Schutz kein gesetzlich geschütztes Biotop</b>	<b>Schutz nur teilweise</b>	<b>Nein</b>
----------------------------	--	-----------------------------	-------------

<b>Gesamtbewertung</b>	5	Noch wertvoll, gut entwicklungsfähig
- <b>Alter</b>	4	Biotop mittleren Alters, 10 bis 20 Jahre
- <b>Belastungsgrad</b>	7	Flächenhaft geringe oder Vorbelastung mit schwachem Einfluß
- <b>Ökolog. Funktion</b>	6	Hohe Bedeutung in einem Biotopkomplex, für den lokalen Biotopverbund oder als Puffer
- <b>Seltenheit</b>	4	Verbr. Biotoptyp ohne biotoptypische Artenvielfalt, Ubiquisten

## Bestandsbeschreibung

Hochwüchsige Halbruderale Gras- und Staudenfluren mit Übergängen zu Seggenriedern und Landröhrichtern und, v.a. im Osten, zu verbuschten, teils wohl aus Pflanzungen hervorgegangenen Gehölzbereichen mit Breiten und Höhen um 5-10m. Wegen der Lage am Rand der aus sandigem Material aufgeschütteten Bahnanlagen sind standörtlich trockenrasenartige Teilbereiche mit Feuchtvegetation im Bereich eines Randgrabens eng verknüpft. In der Bahnböschung stehen vereinzelt sehr alte und große Rosen- und Weißdornsträucher. Daneben treten Holunder, Robinien und Weiden auf.

## Vorkommen an Biotoptypen

1	TF	Typ	HF	F.Anteil
2	BTYP	Biotoptyp		- gesetzl. Grundl.
3	Zusatz	Zusatz zum Biotoptypen		
4	LRT	Lebensraumtyp		
1	1		Ja	60 %
2	AKM	Halbruderale Gras- und Staudenflur mittlerer Standorte (2000)		
1	2			20 %
2	ZH	Gepflanzter Gehölzbestand (2000)		
1	3			20 %
2	HM	Mesophiles Gebüsch (2000)		

## Räumliche Lage

<b>Lagebeschreibung</b>	Nördlich Deich	
<b>Nachbarnutzung/en</b>	Bahnanlagen, Deich mit Bewirtschaftungsweg.	
<b>Rechtswert (X)</b>	562474	<b>Hochwert (Y)</b> 5925605
<b>Bezirk</b>	Harburg	<b>Naturraum</b> Altländer Hoch- und Sietland (671.21)
<b>Stadtteil (OT-Nr.)</b>	Heimfeld (711)	<b>Gemarkung</b> Heimfeld (710)
<b>Digitaler Grünplan</b>	<input type="checkbox"/> <b>Hafengesamtgebiet</b>	<input checked="" type="checkbox"/> <b>Ramsargebiet</b>
<b>Ausgleichsflächen</b>	<input type="checkbox"/> <b>Biosphärenreservat</b>	<input type="checkbox"/> <b>EG-Vogelschutzgeb.</b>
<b>NSG / ND / LSG</b>	<input type="checkbox"/> <b>Nationalpark</b>	<input type="checkbox"/>
<b>FFH-GEBIET</b>		
<b>Wasserschutzgebiet</b>		

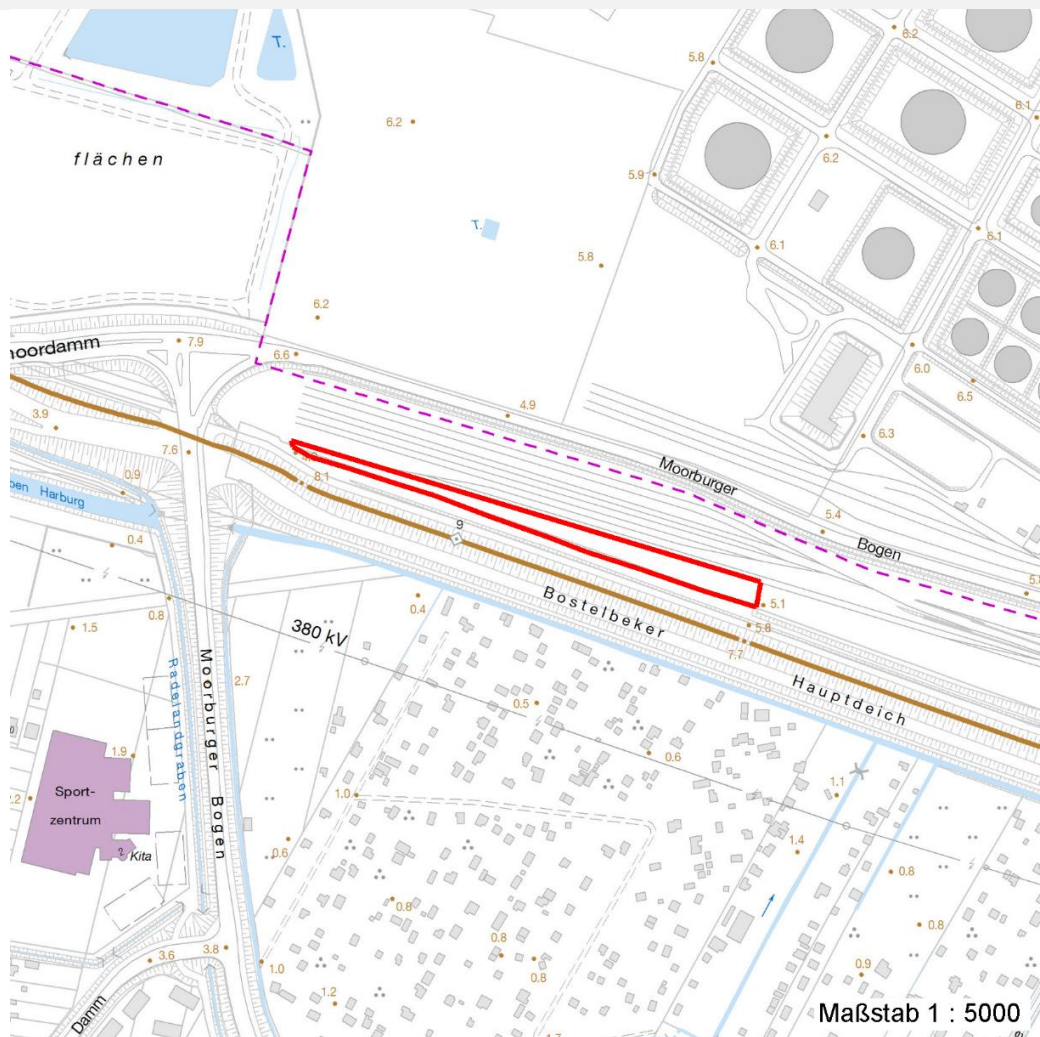
# Erhebungsbogen

**B**

<b>Projekt</b>	Biotopkartierung Hamburg		<b>Interne Nr.</b>	21347
			<b>DK5   DK5-GK</b>	<b>6224</b> 6226
<b>Handlungsbedarf</b>	Nein		<b>DK5 - Name</b>	Heimfeld
<b>Bearbeitung</b>	BRA	<b>Kopie</b>	Nein	<b>Biotop-Nr.   alt</b>
<b>Räumliche Abbildung</b>	Fläche		<b>Kartierung</b>	07.06.2002    34
<b>Anzahl Abschnitte</b>	1		<b>Fläche / Länge [m<sup>2</sup>/m]</b>	3797,1003
			<b>Breite (lineare Abb.) [m]</b>	

## Räumliche Lage

Karte



## Weitere Erhebungsbögen

Interne Nr.	Interne Nr. Zuordnung	DK5	Biotop-Nr.	Kartierung	Zuordnung	DK5 (GK)	Biotop-Nr. (alt)
21347	21321	6224	44	03.10.2009	N	6226	41
21347	21176	6224	11	15.09.1984	<	6226	4

Zuordnung: N = nachfolgende Kartierung, K = weitere Kartierungen (zeitlich vorher oder nachher)

## Foto

Interne Nr.	Index	Dateiname	Aufnahmerichtung
18796	0	6224_37_070602_1.JPG	
18797	0	6224_37_070602_2.JPG	

## Weitere Angaben

Merkmal	Wert
---------	------

Auswertung

07.04.2020

# Erhebungsbogen

**B**

<b>Projekt</b>	Biotopkartierung Hamburg	<b>Interne Nr.</b>	21347
		<b>DK5   DK5-GK</b>	<b>6224</b> 6226
<b>Handlungsbedarf</b>	Nein	<b>DK5 - Name</b>	Heimfeld
<b>Bearbeitung</b>	BRA	<b>Biotop-Nr.   alt</b>	<b>37</b> 34
<b>Räumliche Abbildung</b>	Fläche	<b>Kartierung</b>	07.06.2002
<b>Anzahl Abschnitte</b>	1	<b>Fläche / Länge [m<sup>2</sup>/m]</b>	3797,1003
		<b>Breite (lineare Abb.) [m]</b>	

## Weitere Angaben

Merkmal	Wert
Gefährdung / Einflüsse	Teils naturferne Artenzusammensetzung wegen ehemaliger Pflanzung.
Wertgesichtspunkte	Strukturreich, artenreich, wert als Lebensraum für Insekten und Vögel.
zoologisch bedeutsame Strukturen	Blütenreiche Fluren Dichte spontane Gebüsche Spontane Vegetation jeder Form
Bedeutung für Tiergruppe	Insekten, allgemein Vögel
Maßnahmen	Erhalt

## Foto

<b>Fotodatei</b>	6224_37_070602_1.JPG	<b>Fotodatei</b>	6224_37_070602_2.JPG
<b>Bildbeschreibung</b>		<b>Bildbeschreibung</b>	
<b>Aufnahmerichtung</b>		<b>Aufnahmerichtung</b>	



## Teilflächenbeschreibung

<b>Teilflächentyp</b>	Halbruderale Gras- und Staudenflur mittlerer Standorte (2000)	<b>Teilflächen-Nr.</b>	1
<b>Biotoptyp</b>		<b>Biotoptyp</b>	AKM
- Zusatz		- gesetzl. Grundl.	
<b>FFH-LRT</b>		<b>FFH-LRT</b>	
<b>Beschreibung</b>		<b>Entw.potential LRT</b>	
		<b>Hauptfläche</b>	Ja
		<b>Flächenanteil</b>	60 %
		<b>FFH-Unters.Fläche</b>	Nein
		<b>Saatgutfläche</b>	Nein

# Erhebungsbogen

**B**

<b>Projekt</b>	Biotopkartierung Hamburg	<b>Interne Nr.</b>	21347	
		<b>DK5   DK5-GK</b>	<b>6224</b>	6226
<b>Handlungsbedarf</b>	Nein	<b>DK5 - Name</b>	Heimfeld	
<b>Bearbeitung</b>	BRA	<b>Biotop-Nr.   alt</b>	<b>37</b>	34
<b>Räumliche Abbildung</b>	Fläche	<b>Kartierung</b>	07.06.2002	
<b>Anzahl Abschnitte</b>	1	<b>Fläche / Länge [m<sup>2</sup>/m]</b>	3797,1003	
		<b>Breite (lineare Abb.) [m]</b>		

## Weitere Angaben

Merkmal	Wert
<b>Boden</b>	
Humosität	h2 - schwach humos
Feuchte	5 - frisch und mäßig frisch
Stickstoffgehalt	7 - stickstoffreich
<b>Standort, Relief</b>	
Neigung - Gelände	N2 - schwach geneigt (3,5-9 %)
Ausrichtung	S - Süd
Belichtung	7 - halbsonnig
<b>Veg. - Soziologie</b>	
BfN Schlüssel	19.1.02 - Glechometalia hederaceae (Halbschatten-Kraut-Ges.)

## Zeigerwerte der Pflanzenartenliste (Auswertung)

<b>Standort</b>	<b>Belichtung</b>	halbsonnig	7,1
<b>Boden</b>	<b>Feuchte</b>	frisch und mäßig frisch	5
	<b>Stickstoff (N)</b>	mäßig stickstoffarm bis stickstoffreich	5,9
	<b>Reaktion</b>	neutral	6,8
<b>Vegetation</b>	<b>Mahdverträglichkeit</b>	schnittempfindlich bis mäßig schnittverträglich	3,9
<b>Zeigerwerte</b>	<b>Futterwert</b>	geringwertiges Futter	3,2
	<b>Wechselfeuchteanzeiger</b>		3
	<b>Giftpflanzen</b>		0
	<b>Überschw.anzeiger</b>		1

## Pflanzenartenliste

Gruppe / Pflanzenart	MS	M	W	Vs	St	PA	Ph	Sz	VS	V	G	cf	§	Rote Liste			
														HH	ND	SH	D
<b>Tracheobionta (Gefäßpflanzen)</b>																	
Achillea millefolium (Gewöhnliche Schafgarbe)	7	w		-													
Aegopodium podagraria (Giersch)	7	z		-													
Alliaria petiolata (Knoblauchsrauke)	7	w		-													
Anthriscus sylvestris (Wiesen-Kerbel)	7	w		-													
Artemisia vulgaris (Gewöhnlicher Beifuß)	7	w		-													
Bromus hordeaceus (Weiche Tresse)	7	z		-													
Bromus sterilis (Taube Tresse)	7	w		-													
Bromus tectorum (Dach-Tresse)	7	w		-													
Bunias orientalis (Orientalisches Zackenschötchen)	7	w		-													
Calamagrostis epigejos (Land-Reitgras)	7	h		-													
Calystegia sepium (Zaun-Winde)	7	z		-													
Carduus crispus (Krause Distel)	7	w		-													
Carex acuta (Schlank-Segge)	7	z		-											V		
Carex pairae (Pairs Segge)	7	w		-										3			
Carex spicata (Dichtährige Segge)	7	w		-										3	G		
Cerastium holosteoides (Gewöhnliches Hornkraut)	7	w		-													
Cirsium arvense (Acker-Kratzdistel)	7	w		-													
Crataegus monogyna (Eingrifflicher Weißdorn)	7	h		-													
Dactylis glomerata (Wiesen-Knäuelgras)	7	z		-													

# Erhebungsbogen

**B**

<b>Projekt</b>	Biotopkartierung Hamburg	<b>Interne Nr.</b>	21347
		<b>DK5   DK5-GK</b>	<b>6224</b> 6226
<b>Handlungsbedarf</b>	Nein	<b>DK5 - Name</b>	Heimfeld
<b>Bearbeitung</b>	BRA	<b>Biotop-Nr.   alt</b>	<b>37</b> 34
<b>Räumliche Abbildung</b>	Fläche	<b>Kartierung</b>	07.06.2002
<b>Anzahl Abschnitte</b>	1	<b>Fläche / Länge [m<sup>2</sup>/m]</b>	3797,1003
		<b>Breite (lineare Abb.) [m]</b>	

## Pflanzenartenliste

Gruppe / Pflanzenart	MS	M	W	Vs	St	PA	Ph	Sz	VS	V	G	cf	§	Rote Liste				
														HH	ND	SH	D	
Erodium cicutarium (Gewöhnlicher Reiherschnabel)	7	w		-														
Festuca rubra (Rot-Schwingel)	7	h		-														
Galium album (Weißes Labkraut)	7	w		-														
Galium aparine (Kletten-Labkraut)	7	z		-														
Geranium pyrenaicum (Pyrenäen-Storchschnabel)	7	w		-														
Glechoma hederacea (Gundermann)	7	z		-														
Hypericum perforatum (Echtes Johanniskraut)	7	w		-														
Lamium album (Weiße Taubnessel)	7	w		-														
Lathyrus latifolius (Breitblättrige Platterbse)	7	w		-														
Leucanthemum vulgare (Frühe Wiesen-Margerite)	7	w		-													V	
Myosotis arvensis (Acker-vergissmeinnicht)	7	w		-														
Phalaris arundinacea (Rohr-Glanzgras)	7	w		-														
Plantago lanceolata (Spitz-Wegerich)	7	w		-														
Prunus domestica (Kultur-Pflaume)	7	w		-														
Robinia pseudoacacia (Robinie)	7	z		-														
Rosa canina (Hunds-Rose)	7	h		-														
Rubus fruticosus agg. (Artengruppe Echte Brombeere)	7	z		-														
Rubus idaeus (Himbeere)	7	w		-														
Rumex acetosella (Kleiner Sauerampfer)	7	w		-														
Rumex crispus (Krauser Ampfer)	7	w		-														
Salix x smithiana (Kübler-Weide)	7	w		-														D
Sambucus nigra (Schwarzer Holunder)	7	h		-														
Saponaria officinalis (Echtes Seifenkraut)	7	w		-														
Silene latifolia alba (Weiße Lichtnelke)	7	w		-														
Tanacetum vulgare (Rainfarn)	7	w		-														
Taraxacum spec. (Löwenzahn)	7	w		-														
Tragopogon pratensis (Wiesen-Bocksbart)	7	w		-														
Trifolium dubium (Kleiner Klee)	7	w		-														
Urtica dioica (Große Brennessel)	7	z		-														
Verbascum nigrum (Schwarze Königskerze)	7	w		-														
Vicia cracca (Vogel-Wicke)	7	w		-														
Vicia hirsuta (Rauhhaarige Wicke)	7	w		-														
Viola riviniana (Hain-Veilchen)	7	w		-														
<b>Anzahl Rote Liste Arten</b>														<b>2</b>	<b>3</b>	<b>1</b>		
<b>Anzahl Arten</b>														<b>52</b>				

MS: Mengensystem; M: Mengenangabe, W: Bewertung der Art (FFH-Monitoring), Vs: Vegetationsschicht, St: Status, PA: Autor Phänologie; Ph: Phänologie, Sz: Soziabilität, VS: Vitalitätssystem; V: Vitalität, G: Geschlecht, cf: unsichere Bestimmung, §: Schutz nach BNatSchG, HH: Rote Liste Hamburg, Nds: Rote Liste Niedersachsen, SH: Rote Liste Schleswig-Holstein, D: Rote Liste Deutschland

# Erhebungsbogen

**B**

<b>Projekt</b>	Biotopkartierung Hamburg	<b>Interne Nr.</b>	21347	
		<b>DK5   DK5-GK</b>	<b>6224</b>	6226
<b>Handlungsbedarf</b>	Nein	<b>DK5 - Name</b>	Heimfeld	
<b>Bearbeitung</b>	BRA	<b>Biotop-Nr.   alt</b>	<b>37</b>	34
<b>Räumliche Abbildung</b>	Fläche	<b>Kartierung</b>	07.06.2002	
<b>Anzahl Abschnitte</b>	1	<b>Fläche / Länge [m<sup>2</sup>/m]</b>	3797,1003	
		<b>Breite (lineare Abb.) [m]</b>		

## Teilflächenbeschreibung

<b>Teilflächentyp</b>		<b>Teilflächen-Nr.</b>	2
<b>Biotoptyp</b>	Gepflanzter Gehölzbestand (2000)	<b>Biotoptyp</b>	ZH
- Zusatz		- gesetzl. Grundl.	
<b>FFH-LRT</b>		<b>FFH-LRT</b>	
<b>Beschreibung</b>		<b>Entw.potential LRT</b>	
		<b>Hauptfläche</b>	
		<b>Flächenanteil</b>	20 %
		<b>FFH-Unters.Fläche</b>	Nein
		<b>Saatgutfläche</b>	Nein

## Teilflächenbeschreibung

<b>Teilflächentyp</b>		<b>Teilflächen-Nr.</b>	3
<b>Biotoptyp</b>	Mesophiles Gebüsch (2000)	<b>Biotoptyp</b>	HM
- Zusatz		- gesetzl. Grundl.	
<b>FFH-LRT</b>		<b>FFH-LRT</b>	
<b>Beschreibung</b>		<b>Entw.potential LRT</b>	
		<b>Hauptfläche</b>	
		<b>Flächenanteil</b>	20 %
		<b>FFH-Unters.Fläche</b>	Nein
		<b>Saatgutfläche</b>	Nein