

# Erhebungsbogen

**B**

<b>Projekt</b>	Biotopkartierung Hamburg	<b>Interne Nr.</b>	121448
		<b>DK5   DK5-GK</b>	<b>6224</b> 6226
		<b>DK5 - Name</b>	Heimfeld
<b>Handlungsbedarf</b>	Nein	<b>Biotop-Nr.   alt</b>	<b>351</b> 26
<b>Bearbeitung</b>	WSU	<b>Kartierung</b>	22.06.2018
<b>Räumliche Abbildung</b>	Fläche	<b>Fläche / Länge [m<sup>2</sup>/m]</b>	11478,7965
<b>Anzahl Abschnitte</b>	1	<b>Breite (lineare Abb.) [m]</b>	

<b>Gesetzlicher Schutz</b>	<b>§ 30 (2) 4.2 Sumpfwälder</b>	<b>Schutz nur teilweise</b>	<b>Ja</b>
----------------------------	---------------------------------	-----------------------------	-----------

<b>Gesamtbewertung</b>	6 Wertvoll
– <b>Alter</b>	6 Biotop mittleren Alters, 50 bis 100 Jahre
– <b>Belastungsgrad</b>	6 Flächenhaft geringe oder örtlich stärkere oder Vorbelastung mit deutlichem Einfluß
– <b>Ökolog. Funktion</b>	7 Sehr hohe Bedeutung in einem Biotopkomplex, für den lokalen Biotopverbund oder als Puffer
– <b>Seltenheit</b>	6 Seltener Biotoptyp, ohne seltene oder bedrohte Pflges., ungesättigtes Artenspektrum, reliktsiche RL-Arten

## Bestandsbeschreibung

Gehölz mit Weiden, Birken und Eichen auf teilweise feuchtem bis nassem Grund. Das Gehölz umschließt zum großen Teil eine nährstoffarme Nasswiesenbrache. Im Übergangsbereich finden sich dichte Grauweidengebüsche und Brombeerfluren. An den Rändern zum nördlich gelegenen Deich und zur westlich gelegenen Straßenböschung ist der Bestand trockener, hier finden sich auch gepflanzte Gehölze. Östlich und südlich schließt eine Kleingartenanlage an, aus der Gartenabfälle in das Biotop eingetragen werden. Auf der Straßenseite finden sich Müllablagerungen. Ein im Westen ehemals verlaufender Graben ist nur noch an einigen feuchten Mulden zu erkennen. Feuchte- und Nässezeiger wie Mädesüß und Wasserschwaden sind in der Krautschicht teilweise noch vertreten, insgesamt wirkt der Bestand jedoch recht entwässert und gestört. Häufigste Arten sind Armenische Brombeere, Brennessel und Klettenlabkraut. Gesetzlicher Schutz besteht nur für die dauerhaft feuchten bis nassen Bereiche.

## Vorkommen an Biotoptypen

1	TF	Typ	HF	F.Anteil
2	BTYP	Biotoptyp		- gesetzl. Grundl.
3	Zusatz	Zusatz zum Biotoptypen		
4	LRT	Lebensraumtyp		
1	1		Ja	50 %
2	WSW	Weiden-Sumpfwald (2018)		§ 30 (2) 4.2
1	2			25 %
2	HSC	Weiden-Moor- und Sumpfgbüsch nährstoffreicher Standorte (2018)		(§ 30 (2) 4.1)
4	kein LRT	kein Lebensraumtyp nach FFH-Richtlinie		
1	3			25 %
2	HGF	Naturnahes Gehölz feuchter bis nasser Standorte (2018)		(§ 14 (2) 2.3)

## Räumliche Lage

<b>Lagebeschreibung</b>	Zwischen Kleingärten, Abzugsgraben Harburg und Moorburger Bogen		
<b>Nachbarnutzung/en</b>	Kleingärten, Straße, Graben, Wiesenbrache		
<b>Rechtswert (X)</b>	562293	<b>Hochwert (Y)</b>	5925533
<b>Bezirk</b>	Harburg	<b>Naturraum</b>	Altländer Randmoorsenke (671.22)
<b>Stadtteil (OT-Nr.)</b>	Heimfeld (711)	<b>Gemarkung</b>	Heimfeld (710)
<b>Digitaler Grünplan</b>	<input checked="" type="checkbox"/> <b>Hafengesamtgebiet</b>	<input checked="" type="checkbox"/> <b>Ramsargebiet</b>	<input type="checkbox"/> <b>EG-Vogelschutzgeb.</b>
<b>Ausgleichsflächen</b>	<input type="checkbox"/> <b>Biosphärenreservat</b>	<input type="checkbox"/> <b>Nationalpark</b>	<input type="checkbox"/>
<b>NSG / ND / LSG</b>			
<b>FFH-GEBIET</b>			
<b>Wasserschutzgebiet</b>			

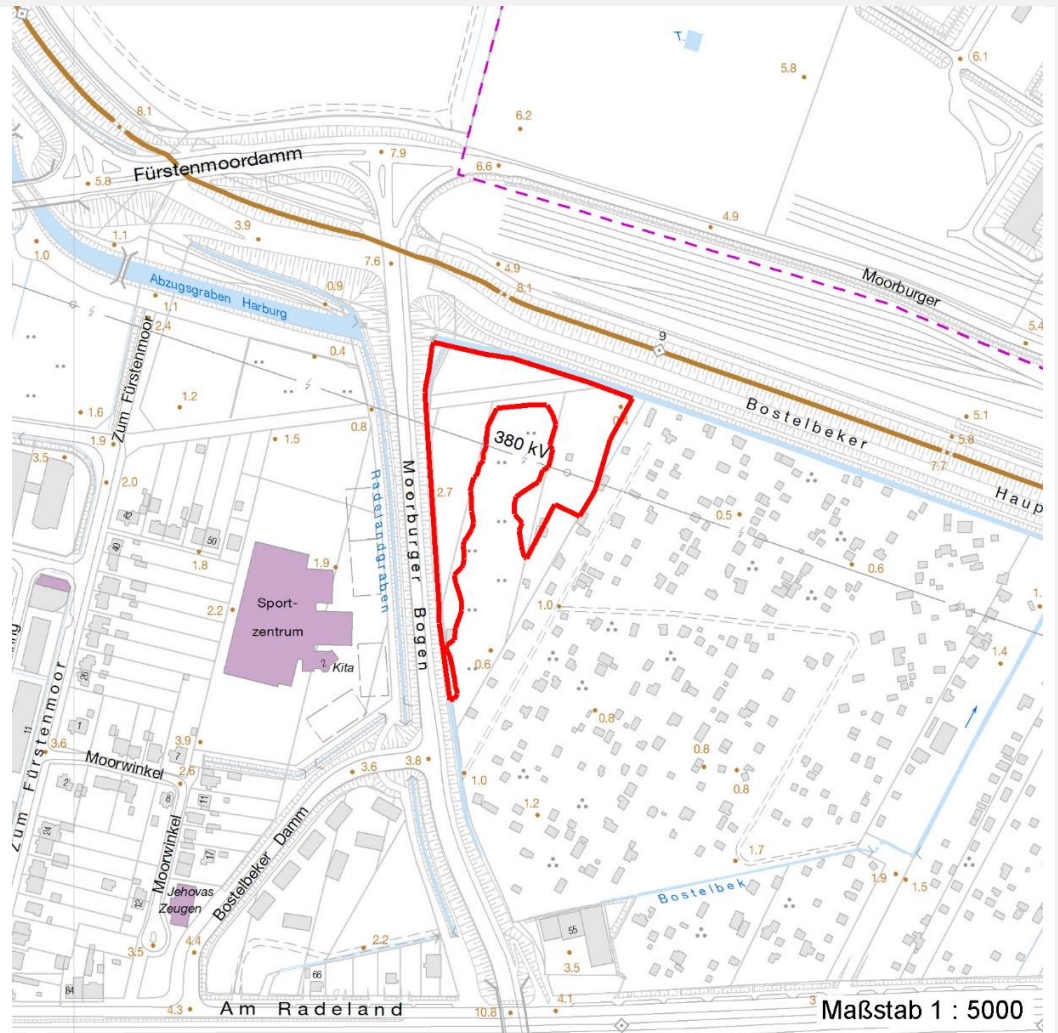
# Erhebungsbogen

**B**

<b>Projekt</b>	Biotopkartierung Hamburg		<b>Interne Nr.</b>	121448	
			<b>DK5   DK5-GK</b>	<b>6224</b>	6226
			<b>DK5 - Name</b>	Heimfeld	
<b>Handlungsbedarf</b>	Nein		<b>Biotop-Nr.   alt</b>	<b>351</b>	26
<b>Bearbeitung</b>	WSU	<b>Kopie</b>	Nein	<b>Kartierung</b>	22.06.2018
<b>Räumliche Abbildung</b>	Fläche			<b>Fläche / Länge [m<sup>2</sup>/m]</b>	11478,7965
<b>Anzahl Abschnitte</b>	1			<b>Breite (lineare Abb.) [m]</b>	

## Räumliche Lage

### Karte



## Weitere Erhebungsbögen

Interne Nr.	Interne Nr. Zuordnung	DK5	Biotop-Nr.	Kartierung	Zuordnung	DK5 (GK)	Biotop-Nr. (alt)
121448	21264	6224	30	10.10.2009	>	6226	26
121448	21269	6224	31	10.10.2009	/	6226	27

Zuordnung: N = nachfolgende Kartierung, K = weitere Kartierungen (zeitlich vorher oder nachher)

## Foto

Interne Nr.	Index	Dateiname	Aufnahmerichtung
67593	0	6224_351_220618_2.JPG	
67594	0	6224_351_220618_1.JPG	
67595	0	6224_351_220618_3.JPG	

# Erhebungsbogen

**B**

<b>Projekt</b>	Biotopkartierung Hamburg	<b>Interne Nr.</b>	121448
		<b>DK5   DK5-GK</b>	<b>6224</b> 6226
		<b>DK5 - Name</b>	Heimfeld
<b>Handlungsbedarf</b>	Nein	<b>Biotop-Nr.   alt</b>	<b>351</b> 26
<b>Bearbeitung</b>	WSU	<b>Kartierung</b>	22.06.2018
<b>Räumliche Abbildung</b>	Fläche	<b>Fläche / Länge [m<sup>2</sup>/m]</b>	11478,7965
<b>Anzahl Abschnitte</b>	1	<b>Breite (lineare Abb.) [m]</b>	

## Weitere Angaben

Merkmal	Wert
<b>Auswertung</b>	
Gefährdung/ Einflüsse	Entwässerung Eutrophierung Starke Lärmbelastung
Wertgesichtspunkte	Strukturvielfalt Teil eines größeren Biotopkomplexes Wertvoller Altbaumbestand Wichtige Pufferfunktion Bedeutung für das Landschaftsbild Naturnahes Element in beeinträchtigter Umgebung
zoologisch bedeutsame Strukturen	Alte Bäume mit Höhlen Nasse Mulden Totholz Dichte Gehölzstruktur
Bedeutung für Tiergruppe	Großsäuger Vögel Kleinsäuger Amphibien
Ziele der Entwicklung Maßnahmen	Entwicklung in Zusammenhang mit angrenzender Nasswiesenbrache 1.10 - Beseitigung von Neophyten (Armenische Brombeere und Indisches Springkraut entfernen.) 1.11 - Beseitigung von Müll / Gartenabfällen

## Foto

<b>Fotodatei</b>	6224_351_220618_1.JPG	<b>Fotodatei</b>	6224_351_220618_2.JPG
<b>Bildbeschreibung</b>	k.A.	<b>Bildbeschreibung</b>	k.A.
<b>Aufnahmerichtung</b>		<b>Aufnahmerichtung</b>	



# Erhebungsbogen

**B**

<b>Projekt</b>	Biotopkartierung Hamburg	<b>Interne Nr.</b>	121448
		<b>DK5   DK5-GK</b>	<b>6224</b> 6226
		<b>DK5 - Name</b>	Heimfeld
<b>Handlungsbedarf</b>	Nein	<b>Biotop-Nr.   alt</b>	<b>351</b> 26
<b>Bearbeitung</b>	WSU	<b>Kartierung</b>	22.06.2018
<b>Räumliche Abbildung</b>	Fläche	<b>Fläche / Länge [m<sup>2</sup>/m]</b>	11478,7965
<b>Anzahl Abschnitte</b>	1	<b>Breite (lineare Abb.) [m]</b>	

## Foto

<b>Fotodatei</b>	6224_351_220618_3.JPG	<b>Fotodatei</b>	
<b>Bildbeschreibung</b>	k.A.	<b>Bildbeschreibung</b>	
<b>Aufnahmerichtung</b>		<b>Aufnahmerichtung</b>	



## Teilflächenbeschreibung

<b>Teilflächentyp</b>		<b>Teilflächen-Nr.</b>	1
<b>Biototyp</b>	Weiden-Sumpfwald (2018)	<b>Biototyp</b>	WSW
<b>- Zusatz</b>		<b>- gesetzl. Grundl.</b>	§ 30 (2) 4.2
<b>FFH-LRT</b>		<b>FFH-LRT</b>	
<b>Beschreibung</b>		<b>Entw.potential LRT</b>	
		<b>Hauptfläche</b>	Ja
		<b>Flächenanteil</b>	50 %
		<b>FFH-Unters.Fläche</b>	Nein
		<b>Saatgutfläche</b>	Nein

## Weitere Angaben

Merkmal	Wert
<b>Boden</b>	
Bodentyp	HN - Niedermoor
Feuchte	7 - feucht
Reaktion	6 - schwach sauer
Stickstoffgehalt	7 - stickstoffreich
<b>Standort, Relief</b>	
Relief	überwiegend eben, zur Straße hin mit steiler Böschung
Böschungsneigung	steil - 1:1 bis 1:2
Belichtung	5 - halbschattig
<b>Veg. - Zeigerwerte</b>	
Anz. Wechselfeuchtezeiger	5
Anz. Überschwemmungsz.	6

# Erhebungsbogen

**B**

<b>Projekt</b>	Biotopkartierung Hamburg		<b>Interne Nr.</b>	121448	
			<b>DK5   DK5-GK</b>	<b>6224</b>	6226
<b>Handlungsbedarf</b>	Nein		<b>DK5 - Name</b>	Heimfeld	
<b>Bearbeitung</b>	WSU	<b>Kopie</b>	Nein	<b>Biotop-Nr.   alt</b>	<b>351</b> 26
<b>Räumliche Abbildung</b>	Fläche		<b>Kartierung</b>	22.06.2018	
<b>Anzahl Abschnitte</b>	1		<b>Fläche / Länge [m<sup>2</sup>/m]</b>	11478,7965	
			<b>Breite (lineare Abb.) [m]</b>		

## Zeigerwerte der Pflanzenartenliste (Auswertung)

<b>Standort</b>	<b>Belichtung</b>	halbsonnig	6,6
<b>Boden</b>	<b>Feuchte</b>	feucht	6,9
	<b>Stickstoff (N)</b>	stickstoffreich	6,6
	<b>Reaktion</b>	schwach sauer	6,3
<b>Vegetation</b>	<b>Mahdverträglichkeit</b>	schnittempfindlich bis mäßig schnittverträglich	4,2
<b>Zeigerwerte</b>	<b>Futterwert</b>	geringwertiges Futter	3,1
	<b>Wechselfeuchteanzeiger</b>		5
	<b>Giftpflanzen</b>		1
	<b>Überschw.anzeiger</b>		6

## Pflanzenartenliste

Gruppe / Pflanzenart	MS	M	W	Vs	St	PA	Ph	Sz	VS	V	G	cf	§	Rote Liste			
														HH	ND	SH	D
<b>Tracheobionta (Gefäßpflanzen)</b>																	
Aegopodium podagraria (Giersch)	7	w															
Alliaria petiolata (Knoblauchsrauke)	7	z															
Betula pendula (Hänge-Birke)	7	h															
Calystegia sepium (Zaun-Winde)	7	z															
Carex acuta (Schlank-Segge)	7	w													V		
Corylus avellana (Haselnuss)	7	z															
Deschampsia cespitosa (Rasen-Schmiele)	7	w															
Dryopteris dilatata (Breitblättriger Wurmfarne)	7	z															
Equisetum arvense (Acker-Schachtelhalm)	7	l															
Filipendula ulmaria (Mädesüß)	7	w															
Galium aparine (Kletten-Labkraut)	7	h															
Glechoma hederacea (Gundermann)	7	z															
Glyceria maxima (Wasser-Schwaden)	7	w															
Impatiens glandulifera (Drüsiges Springkraut)	7	l															
Iris pseudacorus (Gelbe Schwertlilie)	7	w											b				
Juncus effusus (Flutter-Binse)	7	z															
Ligustrum vulgare (Gemeiner Liguster)	7	w															
Lysimachia vulgaris (Gewöhnlicher Gilbweiderich)	7	w															
Lythrum salicaria (Blut-Weiderich)	7	z															
Matteuccia struthiopteris (Straußfarn)	7	l											b	3	V		
Poa trivialis (Gewöhnliches Rispengras)	7	h															
Prunus padus (Echte Traubenkirsche)	7	w															
Quercus robur (Stiel-Eiche)	7	w															
Rubus armeniacus (Armenische Brombeere)	7	h															
Rubus fruticosus agg. (Artengruppe Echte Brombeere)	7	z															
Salix cinerea (Grau-Weide)	7	h															
Salix viminalis (Korb-Weide)	7	w															
Salix x rubens (Fahl-Weide)	7	h															
Solidago canadensis (Kanadische Goldrute)	7	w															
Sorbus aucuparia (Eberesche)	7	w															
Urtica dioica (Große Brennnessel)	7	h															

# Erhebungsbogen

**B**

<b>Projekt</b>	Biotopkartierung Hamburg	<b>Interne Nr.</b>	121448
		<b>DK5   DK5-GK</b>	<b>6224</b> 6226
<b>Handlungsbedarf</b>	Nein	<b>DK5 - Name</b>	Heimfeld
<b>Bearbeitung</b>	WSU	<b>Biotop-Nr.   alt</b>	<b>351</b> 26
<b>Räumliche Abbildung</b>	Fläche	<b>Kartierung</b>	22.06.2018
<b>Anzahl Abschnitte</b>	1	<b>Fläche / Länge [m<sup>2</sup>/m]</b>	11478,7965
		<b>Breite (lineare Abb.) [m]</b>	

## Pflanzenartenliste

Gruppe / Pflanzenart	MS	M	W	Vs	St	PA	Ph	Sz	VS	V	G	cf	§	Rote Liste			
														HH	ND	SH	D
<b>Anzahl Rote Liste Arten</b>														1	1	1	
<b>Anzahl Arten</b>														31			

MS: Mengensystem; M: Mengenangabe, W: Bewertung der Art (FFH-Monitoring), Vs: Vegetationsschicht, St: Status, PA: Autor Phänologie; Ph: Phänologie, Sz: Soziabilität, VS: Vitalitätssystem; V: Vitalität, G: Geschlecht, cf: unsichere Bestimmung, §: Schutz nach BNatSchG, HH: Rote Liste Hamburg, Nds: Rote Liste Niedersachsen, SH: Rote Liste Schleswig-Holstein, D: Rote Liste Deutschland

## Teilflächenbeschreibung

<b>Teilflächentyp</b>		<b>Teilflächen-Nr.</b>	2
<b>Biototyp</b>	Weiden-Moor- und Sumpfgewüchsnährstoffreicher Standorte (2018)	<b>Biototyp</b>	HSC
- <b>Zusatz</b>		- <b>gesetzl. Grundl.</b>	(§ 30 (2) 1.2), (§ 30 (2) 2.1), (§ 30 (2) 2.2), (§ 30 (2) 4.1), (§ 30 (2) 4.2)
<b>FFH-LRT Beschreibung</b>	kein Lebensraumtyp nach FFH-Richtlinie	<b>FFH-LRT</b>	kein LRT
Kein LRT		<b>Entw.potential LRT</b>	
		<b>Hauptfläche</b>	
		<b>Flächenanteil</b>	25 %
		<b>FFH-Unters.Fläche</b>	Nein
		<b>Saatgutfläche</b>	Nein

## Zeigerwerte der Pflanzenartenliste (Auswertung)

<b>Standort</b>	<b>Belichtung</b>	sonnig	8
<b>Boden</b>	<b>Feuchte</b>	frisch und mäßigfrisch	5
	<b>Stickstoff (N)</b>	mäßig stickstoffarm bis stickstoffreich	6
<b>Vegetation</b>	<b>Reaktion</b>		
<b>Zeigerwerte</b>	<b>Mahdverträglichkeit</b>		
	<b>Futterwert</b>		
	<b>Wechselfeuchteanzeiger</b>		0
	<b>Giftpflanzen</b>		0
	<b>Überschw.anzeiger</b>		0

## Pflanzenartenliste

Gruppe / Pflanzenart	MS	M	W	Vs	St	PA	Ph	Sz	VS	V	G	cf	§	Rote Liste			
														HH	ND	SH	D
<b>Anzahl Rote Liste Arten</b>																	
<b>Anzahl Arten</b>														1			

MS: Mengensystem; M: Mengenangabe, W: Bewertung der Art (FFH-Monitoring), Vs: Vegetationsschicht, St: Status, PA: Autor Phänologie; Ph: Phänologie, Sz: Soziabilität, VS: Vitalitätssystem; V: Vitalität, G: Geschlecht, cf: unsichere Bestimmung, §: Schutz nach BNatSchG, HH: Rote Liste Hamburg, Nds: Rote Liste Niedersachsen, SH: Rote Liste Schleswig-Holstein, D: Rote Liste Deutschland

# Erhebungsbogen

**B**

<b>Projekt</b>	Biotopkartierung Hamburg	<b>Interne Nr.</b>	121448
		<b>DK5   DK5-GK</b>	<b>6224</b> 6226
		<b>DK5 - Name</b>	Heimfeld
<b>Handlungsbedarf</b>	Nein	<b>Biotop-Nr.   alt</b>	<b>351</b> 26
<b>Bearbeitung</b>	WSU	<b>Kartierung</b>	22.06.2018
<b>Räumliche Abbildung</b>	Fläche	<b>Fläche / Länge [m<sup>2</sup>/m]</b>	11478,7965
<b>Anzahl Abschnitte</b>	1	<b>Breite (lineare Abb.) [m]</b>	

## Teilflächenbeschreibung

<b>Teilflächentyp</b>		<b>Teilflächen-Nr.</b>	3
<b>Biotoptyp</b>	Naturnahes Gehölz feuchter bis nasser Standorte (2018)	<b>Biotoptyp</b>	HGF
- <b>Zusatz</b>		- <b>gesetzl. Grundl.</b>	(§ 14 (2) 2.3)
<b>FFH-LRT</b>		<b>FFH-LRT</b>	
<b>Beschreibung</b>		<b>Entw.potential LRT</b>	
		<b>Hauptfläche</b>	
		<b>Flächenanteil</b>	25 %
		<b>FFH-Unters.Fläche</b>	Nein
		<b>Saatgutfläche</b>	Nein