

Erhebungsbogen

B

Projekt	Biotopkartierung Hamburg		Interne Nr.	21186
			DK5 DK5-GK	6224 6226
Handlungsbedarf	Nein		DK5 - Name	Heimfeld
Bearbeitung	BRA	Kopie Nein	Biotop-Nr. alt	33 30
Räumliche Abbildung	Fläche		Kartierung	07.06.2002
Anzahl Abschnitte	1		Fläche / Länge [m²/m]	40771,1393
			Breite (lineare Abb.) [m]	

Gesetzlicher Schutz	§ 30 (2) 4.2 Sumpfwälder	Schutz nur teilweise	Ja
----------------------------	---------------------------------	-----------------------------	-----------

Gesamtbewertung	7	Besonders wertvoll
– Alter	6	Biotop mittleren Alters, 50 bis 100 Jahre
– Belastungsgrad	7	Flächenhaft geringe oder Vorbelastung mit schwachem Einfluß
– Ökolog. Funktion	6	Hohe Bedeutung in einem Biotopkomplex, für den lokalen Biotopverbund oder als Puffer
– Seltenheit	7	Seltener Biotoptyp, mit seltenen oder bedrohten Pflges., gesättigtes Artenspektrum, einige RL-Arten

Bestandsbeschreibung

Alte Brach- und Sukzessionsfläche, im Norden entlang des Deiches mit sehr feuchten bis wasserüberstauten, naturnahen Weiden-Mischwäldern. Teils sehr alt, sehr totholzreich, mit undurchdringlichem Unterwuchs, teils mit Dominanz von Röhrichtarten in der Krautschicht.

Südlich mit Übergängen zu weniger nassen Standorten und zu genutzten Bereichen in Nachbarschaft zu einer Freizeiteinrichtung. Die Weiden erreichen teils Stammsticken von 60cm.

Im Nordosten liegen zwei kleingartenartige, evtl. irregulär genutzte Flächen mit Bretterhütten in der Fläche. Hier und im Süden an der Straße sind starke Vermüllungen zu beobachten.

Vorkommen an Biotoptypen

1	TF	Typ	HF	F.Anteil
2	BTYP	Biotoptyp	- gesetzl. Grundl.	
3	Zusatz	Zusatz zum Biotoptypen		
4	LRT	Lebensraumtyp		
1	1		Ja	60 %
2	WSW	Weiden-Sumpfwald (2000)		
1	2			40 %
2	WPW	Weiden-Pionier- oder Vorwald (2000)		

Räumliche Lage

Lagebeschreibung	Südlich Bostelbeker Hauptdeich		
Nachbarnutzung/en	Kleingärten, Gewerbe, Deich		
Rechtswert (X)	562978	Hochwert (Y)	5925288
Bezirk	Harburg	Naturraum	Altländer Hoch- und Sietland (671.21)
Stadtteil (OT-Nr.)	Heimfeld (711)	Gemarkung	Heimfeld (710)
Digitaler Grünplan	<input checked="" type="checkbox"/> Hafengesamtgebiet	<input checked="" type="checkbox"/> Ramsargebiet	<input type="checkbox"/> EG-Vogelschutzgeb.
Ausgleichsflächen	<input type="checkbox"/> Biosphärenreservat	<input type="checkbox"/> Nationalpark	<input type="checkbox"/>
NSG / ND / LSG			
FFH-GEBIET			
Wasserschutzgebiet			

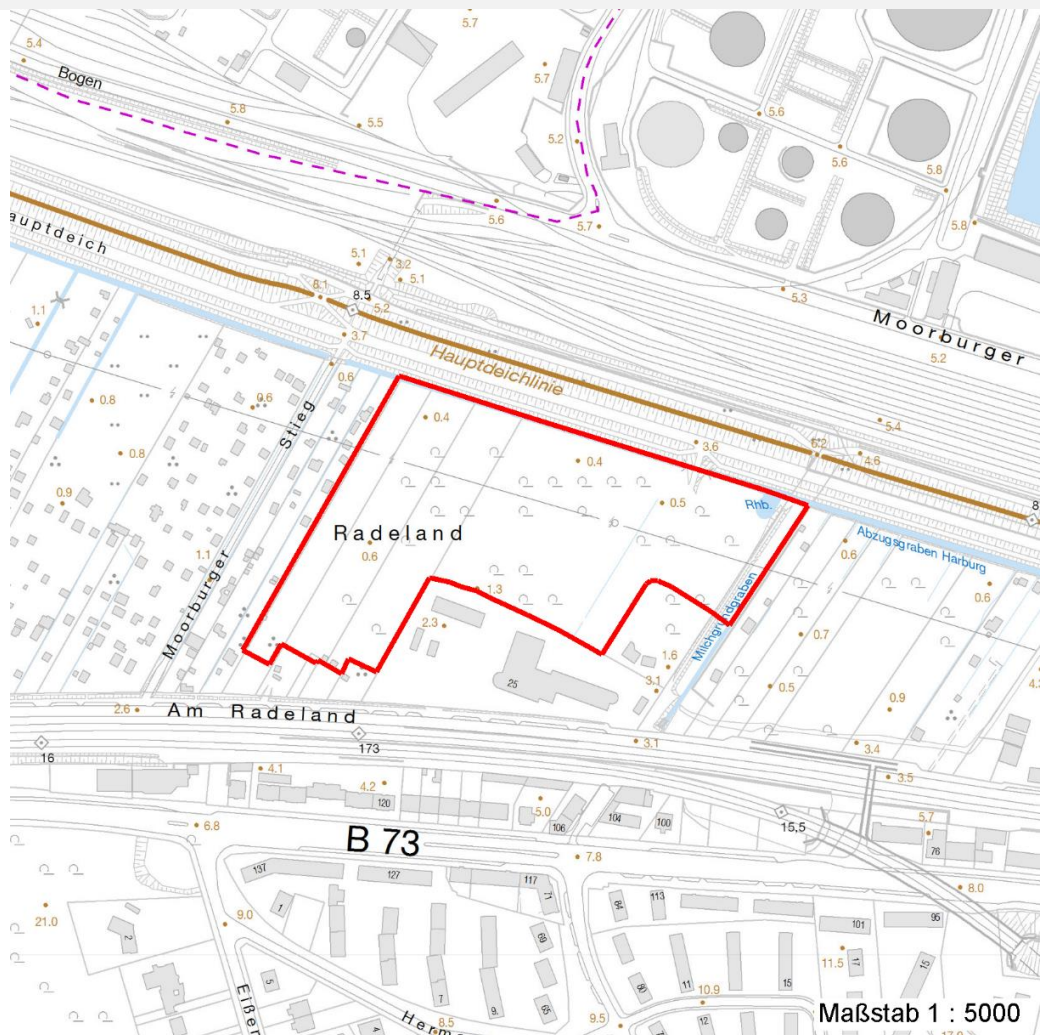
Erhebungsbogen

B

Projekt	Biotopkartierung Hamburg	Interne Nr.	21186
		DK5 DK5-GK	6224 6226
		DK5 - Name	Heimfeld
Handlungsbedarf	Nein	Biotop-Nr. alt	33 30
Bearbeitung	BRA	Kartierung	07.06.2002
Räumliche Abbildung	Fläche	Fläche / Länge [m²/m]	40771,1393
Anzahl Abschnitte	1	Breite (lineare Abb.) [m]	

Räumliche Lage

Karte



Weitere Erhebungsbögen

Interne Nr.	Interne Nr. Zuordnung	DK5	Biotop-Nr.	Kartierung	Zuordnung	DK5 (GK)	Biotop-Nr. (alt)
21186	21185	6224	33	15.07.2009	K	6226	30
21186	21171	6224	10	15.09.1984	<	6226	3

Zuordnung: N = nachfolgende Kartierung, K = weitere Kartierungen (zeitlich vorher oder nachher)

Foto

Interne Nr.	Index	Dateiname	Aufnahmerichtung
1157	0	6224_33_070602_1.JPG	
1158	0	6224_33_070602_2.JPG	

Weitere Angaben

Merkmal Wert

Auswertung

07.04.2020

Erhebungsbogen

B

Projekt	Biotopkartierung Hamburg	Interne Nr.	21186	
		DK5 DK5-GK	6224	6226
Handlungsbedarf	Nein	DK5 - Name	Heimfeld	
Bearbeitung	BRA	Biotop-Nr. alt	33	30
Räumliche Abbildung	Fläche	Kartierung	07.06.2002	
Anzahl Abschnitte	1	Fläche / Länge [m²/m]	40771,1393	
		Breite (lineare Abb.) [m]		

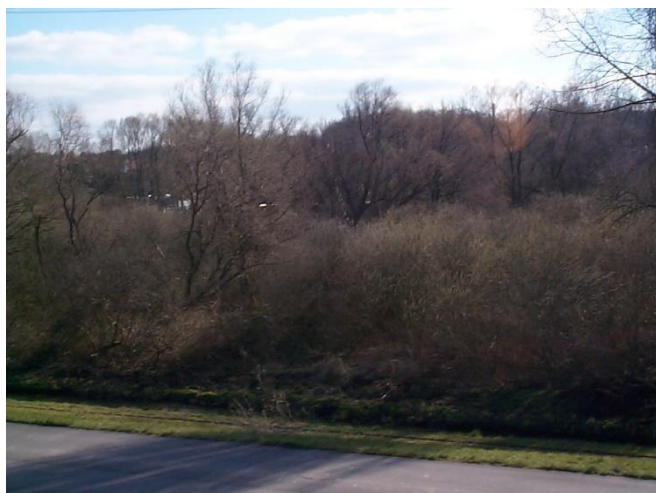
Weitere Angaben

Merkmal	Wert
Gefährdung / Einflüsse	Entwässerung durch den Randgraben im Norden, Vermüllung, Kleingartennutzung in einem sehr naturnahen, sehr feuchtem Waldrelikt, Relikt der potentiell natürlichen Vegetation.
Wertgesichtspunkte	In Teilen naturnah, wenig gestört, sehr dicht und undurchdringlich, totholzreich, feuchtes wertvolles Standortpotential. Vermutlich wertvoller Lebensraum für holzbewohnende Insekten, Brutvögel und Sommer- und Überwinterungshabitat für Amphibien.
zoologisch bedeutsame Strukturen	Alte Bäume mit Höhlen Totholz Dichte spontane Gebüsche Kleingewässer
Bedeutung für Tiergruppe	Amphibien, Sommerquartiere Holzbewohnende Insekten Vögel
Maßnahmen	Amphibien, Überwinterungsbiotop Hohe Wasserstände halten, Flächen weiterhin der Sukzession überlassen, Kleingärten entfernen, Zugang vollständig abriegeln.

Foto

Fotodatei 6224_33_070602_1.JPG

Bildbeschreibung
Aufnahmerichtung



Fotodatei 6224_33_070602_2.JPG

Bildbeschreibung
Aufnahmerichtung



Erhebungsbogen

B

Projekt	Biotopkartierung Hamburg	Interne Nr.	21186
		DK5 DK5-GK	6224 6226
Handlungsbedarf	Nein	DK5 - Name	Heimfeld
Bearbeitung	BRA	Biotop-Nr. alt	33 30
Räumliche Abbildung	Fläche	Kartierung	07.06.2002
Anzahl Abschnitte	1	Fläche / Länge [m²/m]	40771,1393
		Breite (lineare Abb.) [m]	

Teilflächenbeschreibung

Teilflächentyp		Teilflächen-Nr.	1
Biotoptyp	Weiden-Sumpfwald (2000)	Biotoptyp	WSW
- Zusatz		- gesetzl. Grundl.	
FFH-LRT		FFH-LRT	
Beschreibung	Standort: Teils anmooriger bis mooriger Boden	Entw.potential LRT	
		Hauptfläche	Ja
		Flächenanteil	60 %
		FFH-Unters.Fläche	Nein
		Saatgutfläche	Nein

Weitere Angaben

Merkmal	Wert
Boden	
Humosität	h3 - (mittel) humos
Feuchte	8 - naß
Stickstoffgehalt	7 - stickstoffreich
Standort, Relief	
Neigung - Gelände	N0 - nicht geneigt (<2 %)
Ausrichtung	FL - flach, keine Exposition
Belichtung	7 - halbsonnig
Luft	windstill
Veg. - Soziologie	
BfN Schlüssel	19 - Artemisietea (Ausdauernde Stickstoff-Krautfluren)
	27.0.01 - Phragmitetalia (Röhrichte und Großseggenrieder)
	43.0.01.02 - Salicion albae (Weidenauen tieferer Lagen)

Zeigerwerte der Pflanzenartenliste (Auswertung)

Standort	Belichtung	halbsonnig	7
Boden	Feuchte	naß	7,5
	Stickstoff (N)	stickstoffreich	7,2
	Reaktion	neutral	6,8
Vegetation	Mahdverträglichkeit	schnittempfindlich bis mäßig schnittverträglich	4
Zeigerwerte	Futterwert	geringwertiges Futter	2,8
	Wechselfeuchteanzeiger		3
	Giftpflanzen		0
	Überschw.anzeiger		6

Pflanzenartenliste

Gruppe / Pflanzenart	MS	M	W	Vs	St	PA	Ph	Sz	VS	V	G	cf	§	Rote Liste			
														HH	ND	SH	D
Tracheobionta (Gefäßpflanzen)																	
Aegopodium podagraria (Giersch)	7	z		-													
Anthriscus sylvestris (Wiesen-Kerbel)	7	z		-													
Betula pendula (Hänge-Birke)	7	w		-													
Betula pubescens (Moor-Birke)	7	w		-													

Erhebungsbogen

B

Projekt	Biotopkartierung Hamburg	Interne Nr.	21186
		DK5 DK5-GK	6224 6226
Handlungsbedarf	Nein	DK5 - Name	Heimfeld
Bearbeitung	BRA	Biotop-Nr. alt	33 30
Räumliche Abbildung	Fläche	Kartierung	07.06.2002
Anzahl Abschnitte	1	Fläche / Länge [m²/m]	40771,1393
		Breite (lineare Abb.) [m]	

Pflanzenartenliste

Gruppe / Pflanzenart	MS	M	W	Vs	St	PA	Ph	Sz	VS	V	G	cf	§	Rote Liste			
														HH	ND	SH	D
Calystegia sepium (Zaun-Winde)	7	z		-													
Carex acuta (Schlank-Segge)	7	w		-													V
Cirsium palustre (Sumpf-Kratzdistel)	7	w		-													
Cornus sericea (Weißer Hartriegel)	7	w		-													D
Ficaria verna (Scharbockskraut)	7	w		-													
Filipendula ulmaria (Mädesüß)	7	w		-													
Galium aparine (Kletten-Labkraut)	7	z		-													
Glyceria maxima (Wasser-Schwaden)	7	h		-													
Humulus lupulus (Hopfen)	7	w		-													
Phalaris arundinacea (Rohr-Glanzgras)	7	w		-													
Phragmites australis (Schilf)	7	z		-													
Poa trivialis (Gewöhnliches Rispengras)	7	z		-													
Populus x canadensis (Hybrid-Pappel)	7	w		-													
Ranunculus repens (Kriechender Hahnenfuß)	7	w		-													
Ribes nigrum (Schwarze Johannisbeere)	7	w		-													V
Ribes rubrum (Rote Johannisbeere)	7	w		-													
Rubus caesius (Kratzbeere)	7	w		-													
Rubus fruticosus agg. (Artengruppe Echte Brombeere)	7	h		-													
Rumex obtusifolius (Stumpfbblätteriger Ampfer)	7	w		-													
Salix alba (Silber-Weide)	7	h		-													
Salix cinerea (Grau-Weide)	7	h		-													
Salix triandra (Mandel-Weide)	7	w		-													
Salix viminalis (Korb-Weide)	7	h		-													
Sorbaria sorbifolia (Sibirische Fiederspiere)	7	w		-													
Typha latifolia (Breitblättriger Rohrkolben)	7	w		-													
Urtica dioica (Große Brennessel)	7	h		-													
Anzahl Rote Liste Arten														1	2		
Anzahl Arten														30			

MS: Mengensystem; M: Mengenangabe, W: Bewertung der Art (FFH-Monitoring), Vs: Vegetationsschicht, St: Status, PA: Autor Phänologie; Ph: Phänologie, Sz: Soziabilität, VS: Vitalitätssystem; V: Vitalität, G: Geschlecht, cf: unsichere Bestimmung, §: Schutz nach BNatSchG, HH: Rote Liste Hamburg, Nds: Rote Liste Niedersachsen, SH: Rote Liste Schleswig-Holstein, D: Rote Liste Deutschland

Teilflächenbeschreibung

Teilflächentyp		Teilflächen-Nr.	2
Biotoptyp	Weiden-Pionier- oder Vorwald (2000)	Biotoptyp	WPW
- Zusatz		- gesetzl. Grundl.	
FFH-LRT		FFH-LRT	
Beschreibung		Entw.potential LRT	
		Hauptfläche	
		Flächenanteil	40 %
		FFH-Unters.Fläche	Nein
		Saatgutfläche	Nein

Erhebungsbogen

B

Projekt	Biotopkartierung Hamburg			Interne Nr.	21186	
				DK5 DK5-GK	6224	6226
				DK5 - Name	Heimfeld	
Handlungsbedarf	Nein			Biotop-Nr. alt	33	30
Bearbeitung	BRA	Kopie	Nein	Kartierung	07.06.2002	
Räumliche Abbildung	Fläche			Fläche / Länge [m²/m]	40771,1393	
Anzahl Abschnitte	1			Breite (lineare Abb.) [m]		