

Erhebungsbogen

B

Projekt	Biotopkartierung Hamburg	Interne Nr.	121434
		DK5 DK5-GK	6224 6226
		DK5 - Name	Heimfeld
Handlungsbedarf	Nein	Biotop-Nr. alt	339 39
Bearbeitung	WSU	Kartierung	25.06.2018
Räumliche Abbildung	Fläche	Fläche / Länge [m²/m]	2776,231
Anzahl Abschnitte	1	Breite (lineare Abb.) [m]	

Gesetzlicher Schutz § 30 (2) 2.2 Sümpfe **Schutz nur teilweise** Ja

Gesamtbewertung	6 Wertvoll
– Alter	4 Biotop mittleren Alters, 10 bis 20 Jahre
– Belastungsgrad	5 Flächenhaft mittlere oder örtlich starke Belastung
– Ökolog. Funktion	7 Sehr hohe Bedeutung in einem Biotopkomplex, für den lokalen Biotopverbund oder als Puffer
– Seltenheit	7 Seltener Biotoptyp, mit seltenen oder bedrohten Pflges., gesättigtes Artenspektrum, einige RL-Arten

Bestandsbeschreibung

Gehölzbestand auf teilweise nassem bis sumpfigen Standort, im nassen Bereich Dominanz von Grauweide, randlich zum Teil gepflanzte Gehölze, vor allem Graupappel aber auch Faul- und Trauerweiden. Im zentralen Bereich befindet sich eine langgestreckte, flache Flutmulde (in der Vorkartierung als Graben ausgewiesen). Diese bildet einige Aussackungen und mittig im Bestand auch kleine Wasserflächen mit etwas Wasserstern und Wasserlinsen. Hier ist der Bestand sehr naturnah, an den Rändern jedoch meist trockener, von Nitrophyten dominiert und regelmäßigen Pflegeeingriffen / Holzentnahme unterworfen. Im Süden und Westen wurde vor längerer Zeit wahrscheinlich Bodenaushub deponiert, weshalb das Gelände etwas wellig ist. Da nicht auf der gesamten Fläche regelmäßig Feuchtezeiger vorkommen unterliegt nur eine Teilfläche als Sumpf dem gesetzlichen Biotopschutz. Die in der Vorkartierung noch mit eingeschlossene Lichtung und die daran angrenzenden Gehölze wurden auskartiert. Eventuell ist das Biotop seit der Vorkartierung trockener geworden/stärker entwässert.

Vorkommen an Biotoptypen

1	TF	Typ	HF	F.Anteil
2	BTYP	Biotoptyp		- gesetzl. Grundl.
3	Zusatz	Zusatz zum Biotoptypen		
4	LRT	Lebensraumtyp		
1	1		Ja	50 %
2	HSC	Weiden-Moor- und Sumpfbüsch nährstoffreicher Standorte (2018)		(§ 30 (2) 4.1)
4	kein LRT	kein Lebensraumtyp nach FFH-Richtlinie		
1	2			40 %
2	HGF	Naturnahes Gehölz feuchter bis nasser Standorte (2018)		(§ 14 (2) 2.3)
1	3			10 %
2	ZHN	Gepflanzter Gehölzbestand aus vorwiegend heimischen Arten (2018)		

Räumliche Lage

Lagebeschreibung	westlich Moorburger Bogen	Hochwert (Y)	5925534
Nachbarnutzung/en	Sportanlage, Siedlung, Straße	Naturraum	Altländer Randmoorsenke (671.22)
Rechtswert (X)	562174	Gemarkung	Heimfeld (710)
Bezirk	Harburg	Ramsargebiet	<input type="checkbox"/> EG-Vogelschutzgeb. <input type="checkbox"/>
Stadtteil (OT-Nr.)	Heimfeld (711)	Nationalpark	<input type="checkbox"/>
Digitaler Grünplan	<input type="checkbox"/> Hafengesamtgebiet <input type="checkbox"/>		
Ausgleichsflächen	<input checked="" type="checkbox"/> Biosphärenreservat <input type="checkbox"/>		
NSG / ND / LSG			
FFH-GEBIET			
Wasserschutzgebiet			

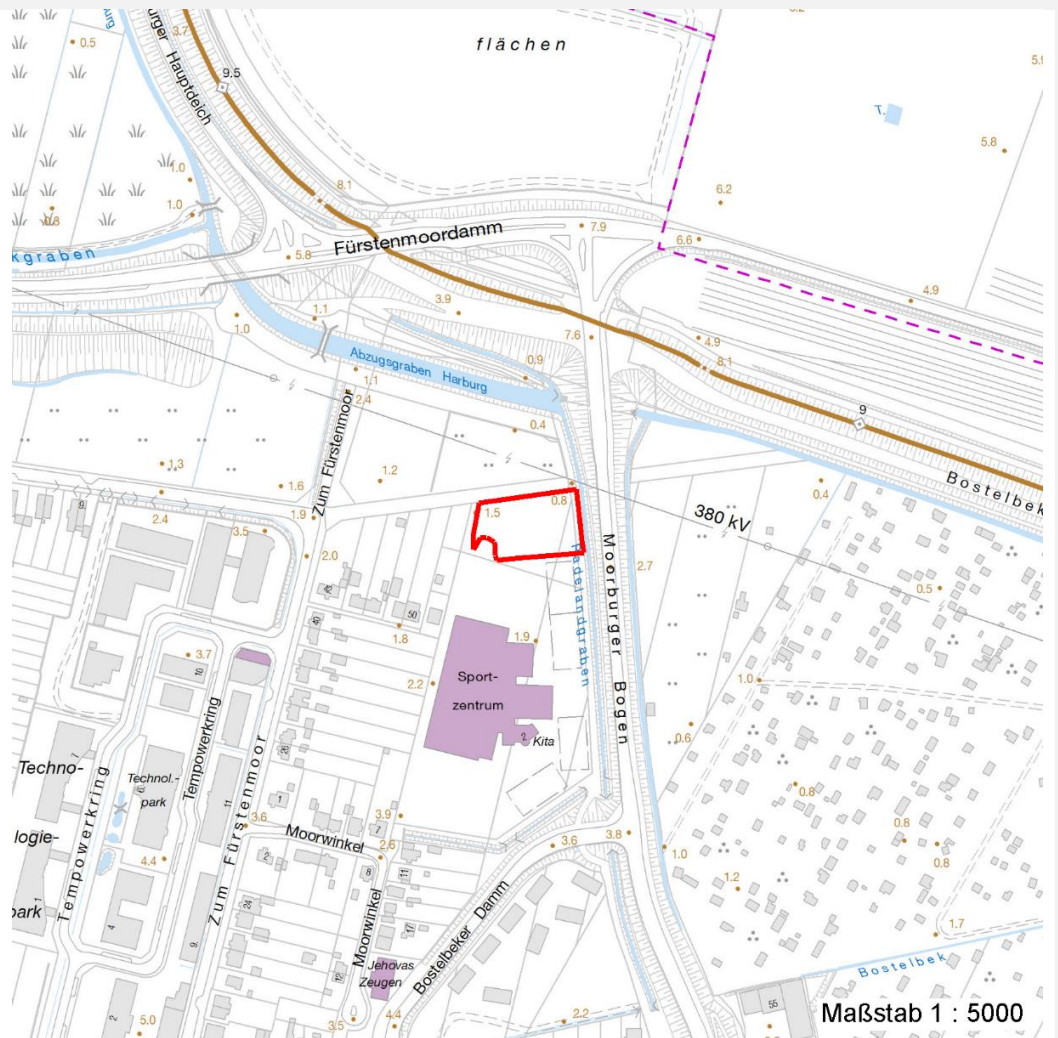
Erhebungsbogen

B

Projekt	Biotopkartierung Hamburg	Interne Nr.	121434
		DK5 DK5-GK	6224 6226
		DK5 - Name	Heimfeld
Handlungsbedarf	Nein	Biotop-Nr. alt	339 39
Bearbeitung	WSU	Kartierung	25.06.2018
Räumliche Abbildung	Fläche	Fläche / Länge [m²/m]	2776,231
Anzahl Abschnitte	1	Breite (lineare Abb.) [m]	

Räumliche Lage

Karte



Weitere Erhebungsbögen

Interne Nr.	Interne Nr. Zuordnung	DK5	Biotop-Nr.	Kartierung	Zuordnung	DK5 (GK)	Biotop-Nr. (alt)
121434	21305	6224	42	10.10.2009	<	6226	39
121434	21225	6224	83	15.10.2002	/	6226	10031

Zuordnung: N = nachfolgende Kartierung, K = weitere Kartierungen (zeitlich vorher oder nachher)

Foto

Interne Nr.	Index	Dateiname	Aufnahmerichtung
67573	0	6224_339_250618_2.JPG	
67574	0	6224_339_250618_1.JPG	

Weitere Angaben

Merkmal **Wert**

Auswertung

10.09.2020

Erhebungsbogen

B

Projekt	Biotopkartierung Hamburg	Interne Nr.	121434
		DK5 DK5-GK	6224 6226
Handlungsbedarf	Nein	DK5 - Name	Heimfeld
Bearbeitung	WSU	Biotop-Nr. alt	339 39
Räumliche Abbildung	Fläche	Kartierung	25.06.2018
Anzahl Abschnitte	1	Fläche / Länge [m²/m]	2776,231
		Breite (lineare Abb.) [m]	

Weitere Angaben

Merkmal	Wert
Gefährdung/ Einflüsse	Ablagerung von Gartenabfällen Verunkrautung, Ruderalisierung Eutrophierung
Wertgesichtspunkte	Entwässerung Strukturvielfalt Entwicklungspotenzial Naturnahes Element in beeinträchtigter Umgebung Wichtige Pufferfunktion
zoologisch bedeutsame Strukturen	Nasse Mulden Naturnahes Gehölze
Bedeutung für Tiergruppe	Insekten, allgemein Vögel Amphibien
Ziele der Entwicklung	Erhalt; hohen Wasserstand halten; Sukzession

Foto

Fotodatei	6224_339_250618_1.JPG	Fotodatei	6224_339_250618_2.JPG
Bildbeschreibung	k.A.	Bildbeschreibung	k.A.
Aufnahmerichtung		Aufnahmerichtung	



Erhebungsbogen

B

Projekt	Biotopkartierung Hamburg	Interne Nr.	121434
		DK5 DK5-GK	6224 6226
Handlungsbedarf	Nein	DK5 - Name	Heimfeld
Bearbeitung	WSU	Biotop-Nr. alt	339 39
Räumliche Abbildung	Fläche	Kartierung	25.06.2018
Anzahl Abschnitte	1	Fläche / Länge [m²/m]	2776,231
		Breite (lineare Abb.) [m]	

Teilflächenbeschreibung

Teilflächentyp		Teilflächen-Nr.	1
Biototyp	Weiden-Moor- und Sumpfgewüchsnährstoffreicher Standorte (2018)	Biototyp	HSC
- Zusatz		- gesetzl. Grundl.	(§ 30 (2) 1.2), (§ 30 (2) 2.1), (§ 30 (2) 2.2), (§ 30 (2) 4.1), (§ 30 (2) 4.2)
FFH-LRT Beschreibung	kein Lebensraumtyp nach FFH-Richtlinie	FFH-LRT	kein LRT
		Entw.potential LRT	
		Hauptfläche	Ja
		Flächenanteil	50 %
		FFH-Unters.Fläche	Nein
		Saatgutfläche	Nein

Weitere Angaben

Merkmal	Wert
Boden	
Feuchte	7 - feucht
Reaktion	6 - schwach sauer
Stickstoffgehalt	7 - stickstoffreich
Standort, Relief	
Relief	flach, stellenweise leicht wellig, anthropogen überformt
Belichtung	5 - halbschattig
Veg. - Zeigerwerte	
Anz. Überschwemmungsz.	6
Veg. - Soziologie	
BfN Schlüssel	44.0.01.01 - Salicion cinereae (Grauweidengebüsch)

Zeigerwerte der Pflanzenartenliste (Auswertung)

Standort	Belichtung	halbsonnig	6,6
Boden	Feuchte	feucht	6,8
	Stickstoff (N)	stickstoffreich	7,1
	Reaktion	schwach sauer	6,5
Vegetation	Mahdverträglichkeit	schnittempfindlich bis mäßig schnittverträglich	4,4
Zeigerwerte	Futterwert	sehr geringwertiges Futter	1,8
	Wechselfeuchteanzeiger		6
	Giftpflanzen		0
	Überschw.anzeiger		6

Pflanzenartenliste

Gruppe / Pflanzenart	MS	M	W	Vs	St	PA	Ph	Sz	VS	V	G	cf	§	Rote Liste				
														HH	ND	SH	D	
Tracheobionta (Gefäßpflanzen)																		
Aegopodium podagraria (Giersch)	7	h																

Erhebungsbogen

B

Projekt	Biotopkartierung Hamburg	Interne Nr.	121434
		DK5 DK5-GK	6224 6226
		DK5 - Name	Heimfeld
Handlungsbedarf	Nein	Biotop-Nr. alt	339 39
Bearbeitung	WSU	Kartierung	25.06.2018
Räumliche Abbildung	Fläche	Fläche / Länge [m²/m]	2776,231
Anzahl Abschnitte	1	Breite (lineare Abb.) [m]	

Pflanzenartenliste

Gruppe / Pflanzenart	MS	M	W	Vs	St	PA	Ph	Sz	VS	V	G	cf	§	Rote Liste			
														HH	ND	SH	D
Alnus glutinosa (Schwarz-Erle)	7	z															
Betula pendula (Hänge-Birke)	7	h															
Callitriche palustris (Sumpf-Wasserstern)	7	w												D		3	
Calystegia sepium (Zaun-Winde)	7	z															
Crataegus monogyna (Eingrifflicher Weißdorn)	7	w															
Deschampsia cespitosa (Rasen-Schmiele)	7	z															
Dryopteris dilatata (Breitblättriger Wurmfarne)	7	z															
Galium aparine (Kletten-Labkraut)	7	h															
Galium palustre (Sumpf-Labkraut)	7	w															
Glechoma hederacea (Gundermann)	7	h															
Glyceria fluitans (Flutender Schwaden)	7	z															
Holcus lanatus (Wolliges Honiggras)	7	w															
Humulus lupulus (Hopfen)	7	w															
Juncus effusus (Flatter-Binse)	7	w															
Lemna minor (Kleine Wasserlinse)	7	w															
Lysimachia vulgaris (Gewöhnlicher Gilbweiderich)	7	w															
Lythrum salicaria (Blut-Weiderich)	7	w															
Phalaris arundinacea (Rohr-Glanzgras)	7	z															
Populus x canescens (Grau-Pappel)	7	z															
Prunus padus (Echte Traubenkirsche)	7	z															
Ranunculus repens (Kriechender Hahnenfuß)	7	z															
Rubus armeniacus (Armenische Brombeere)	7	z															
Salix cinerea (Grau-Weide)	7	h															
Salix x rubens (Fahl-Weide)	7	z															
Salix x sepulcralis (Trauer-Weide)	7	z															
Sambucus nigra (Schwarzer Holunder)	7	w															
Solidago canadensis (Kanadische Goldrute)	7	h															
Urtica dioica (Große Brennnessel)	7	d															
Anzahl Rote Liste Arten														1	1		
Anzahl Arten														29			

MS: Mengensystem; M: Mengenangabe, W: Bewertung der Art (FFH-Monitoring), Vs: Vegetationsschicht, St: Status, PA: Autor Phänologie; Ph: Phänologie, Sz: Soziabilität, VS: Vitalitätssystem; V: Vitalität, G: Geschlecht, cf: unsichere Bestimmung, §: Schutz nach BNatSchG, HH: Rote Liste Hamburg, Nds: Rote Liste Niedersachsen, SH: Rote Liste Schleswig-Holstein, D: Rote Liste Deutschland

Teilflächenbeschreibung

Teilflächentyp		Teilflächen-Nr.	2
Biototyp	Naturnahe Gehölz feuchter bis nasser Standorte (2018)	Biototyp	HGF
- Zusatz		- gesetzl. Grundl.	(§ 14 (2) 2.3)
FFH-LRT		FFH-LRT	
Beschreibung		Entw.potential LRT	
		Hauptfläche	
		Flächenanteil	40%
		FFH-Unters.Fläche	Nein
		Saatgutfläche	Nein

Erhebungsbogen

B

Projekt	Biotopkartierung Hamburg	Interne Nr.	121434
		DK5 DK5-GK	6224 6226
		DK5 - Name	Heimfeld
Handlungsbedarf	Nein	Biotop-Nr. alt	339 39
Bearbeitung	WSU	Kartierung	25.06.2018
Räumliche Abbildung	Fläche	Fläche / Länge [m²/m]	2776,231
Anzahl Abschnitte	1	Breite (lineare Abb.) [m]	

Teilflächenbeschreibung

Teilflächentyp		Teilflächen-Nr.	3
Biotoptyp	Gepflanzter Gehölzbestand aus vorwiegend heimischen Arten (2018)	Biotoptyp	ZHN
- Zusatz		- gesetzl. Grundl.	
FFH-LRT		FFH-LRT	
Beschreibung		Entw.potential LRT	
		Hauptfläche	
		Flächenanteil	10 %
		FFH-Unters.Fläche	Nein
		Saatgutfläche	Nein