

Erhebungsbogen

B

Projekt	Biotopkartierung Hamburg	Interne Nr.	21340
		DK5 DK5-GK	6224 6226
Handlungsbedarf	Nein	DK5 - Name	Heimfeld
Bearbeitung	BRA	Biotop-Nr. alt	29 25
Räumliche Abbildung	Fläche	Kartierung	19.09.2002
Anzahl Abschnitte	1	Fläche / Länge [m²/m]	4908,3209
		Breite (lineare Abb.) [m]	

Gesetzlicher Schutz	§ 30 (2) 2.5 Binsen- und seggenreiche Nasswiesen	Schutz nur teilweise	Nein
----------------------------	---	-----------------------------	-------------

Gesamtbewertung	6 Wertvoll
– Alter	6 Biotop mittleren Alters, 50 bis 100 Jahre
– Belastungsgrad	6 Flächenhaft geringe oder örtlich stärkere oder Vorbelastung mit deutlichem Einfluß
– Ökolog. Funktion	6 Hohe Bedeutung in einem Biotopkomplex, für den lokalen Biotopverbund oder als Puffer
– Seltenheit	6 Seltener Biotoptyp, ohne seltene oder bedrohte Pflges., ungesättigtes Artenspektrum, reliktsische RL-Arten

Bestandsbeschreibung

Zuvor vermutlich von Schafen oder Pferden beweidete feuchte Weidenfläche, aktuell seit mehreren Jahren brachgefallen, mit stark verfilztem Bewuchs aus Arten der mäßig artenreichen Flutrasen mit hohen Anteilen von Flutendem Schwaden, Gänsefingerkraut, Behaarter Segge. Örtlich auch Kuppen mit Dominanz von mesophilen Grasarten v.a. Knauelgras und Wiesenfuchsschwanz sowie Rotschwingel. In den Mulden auch mit Dominanz von Flatterbinse. Insgesamt relativ artenreich, relativ blütenreich, deutlich von feuchten bis sehr naßen Standortbedingungen geprägt. Teils leicht ruderalisiert, eventuell ursprüngliche Trittschäden. Im Westen steht auf der Fläche eine behelfsmäßige Stallanlage.

Vorkommen an Biotoptypen

1	TF	Typ	HF	F.Anteil
2	BTYP	Biotoptyp		- gesetzl. Grundl.
3	Zusatz	Zusatz zum Biotoptypen		
4	LRT	Lebensraumtyp		
1	1		Ja	80 %
2	GFF	Flutrasen (2000)		
3	b	Brache, keine Nutzung (b)		
1	2			20 %
2	GMW	Artenreiche Weide frischer bis mittlerer Standorte (2000)		
3	b	Brache, keine Nutzung (b)		

Räumliche Lage

Lagebeschreibung	W Moorburger Bogen		
Nachbarnutzung/en	Brachen, Gehölzpflanzungen, Straße, Kleingärten		
Rechtswert (X)	562154	Hochwert (Y)	5925577
Bezirk	Harburg	Naturraum	Altländer Randmoorsenke (671.22)
Stadtteil (OT-Nr.)	Heimfeld (711)	Gemarkung	Heimfeld (710)
Digitaler Grünplan	<input type="checkbox"/> Hafengesamtgebiet	<input type="checkbox"/> Ramsargebiet	<input type="checkbox"/> EG-Vogelschutzgeb.
Ausgleichsflächen	<input checked="" type="checkbox"/> Biosphärenreservat	<input type="checkbox"/> Nationalpark	<input type="checkbox"/>
NSG / ND / LSG			
FFH-GEBIET			
Wasserschutzgebiet			

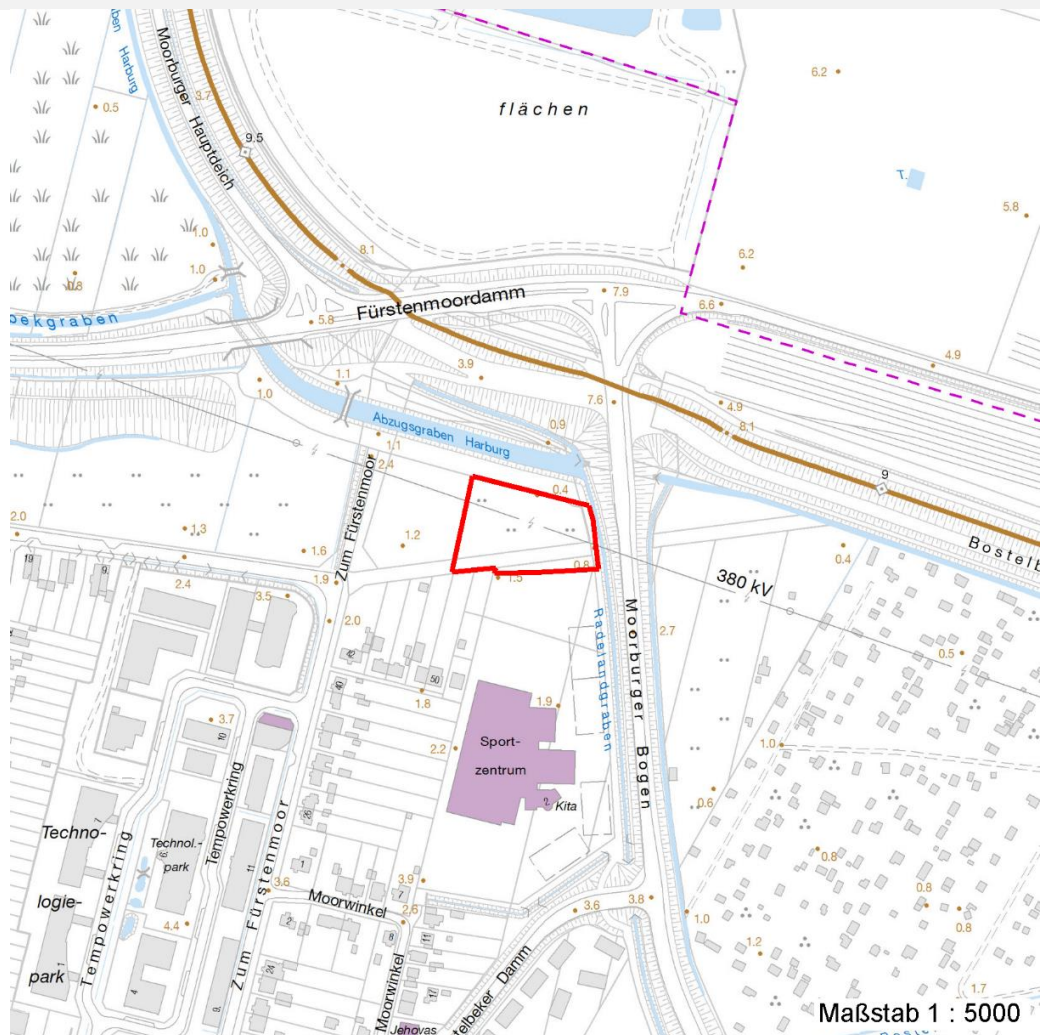
Erhebungsbogen

B

Projekt	Biotopkartierung Hamburg	Interne Nr.	21340	
		DK5 DK5-GK	6224	6226
		DK5 - Name	Heimfeld	
Handlungsbedarf	Nein	Biotop-Nr. alt	29	25
Bearbeitung	BRA	Kartierung	19.09.2002	
Räumliche Abbildung	Fläche	Fläche / Länge [m²/m]	4908,3209	
Anzahl Abschnitte	1	Breite (lineare Abb.) [m]		

Räumliche Lage

Karte



Weitere Erhebungsbögen

Interne Nr.	Interne Nr. Zuordnung	DK5	Biotop-Nr.	Kartierung	Zuordnung	DK5 (GK)	Biotop-Nr. (alt)
21340	21390	6224	41	10.10.2009	N	6226	38
21340	21257	6224	134	10.10.2009	N	6226	10097
21340	106914	6224	264	01.01.2016	N	6226	10097

Zuordnung: N = nachfolgende Kartierung, K = weitere Kartierungen (zeitlich vorher oder nachher)

Foto

Interne Nr.	Index	Dateiname	Aufnahmerichtung
13015	0	6224_29_190902_1.JPG	

Weitere Angaben

Merkmal	Wert
---------	------

Auswertung

07.04.2020

Erhebungsbogen

B

Projekt	Biotopkartierung Hamburg	Interne Nr.	21340
		DK5 DK5-GK	6224 6226
Handlungsbedarf	Nein	DK5 - Name	Heimfeld
Bearbeitung	BRA	Biotop-Nr. alt	29 25
Räumliche Abbildung	Fläche	Kartierung	19.09.2002
Anzahl Abschnitte	1	Fläche / Länge [m²/m]	4908,3209
		Breite (lineare Abb.) [m]	

Weitere Angaben

Merkmal	Wert
Gefährdung / Einflüsse	Verarmung an Arten durch Aufgabe der Nutzung, Entwässerung durch einen Randgraben auf der Ostseite.
Wertgesichtspunkte	Noch gut erhaltenes Feuchtwiesenpotential, vermutlich artenreich bei Wiederaufnahme einer Nutzung, wertvolles Standortpotential der alten Randmoorsenke.
Maßnahmen	Extensive Grünlandnutzung wieder aufnehmen, artenreichen Feuchtwiesenvegetation fördern.

Foto

Fotodatei 6224_29_190902_1.JPG
Bildbeschreibung
Aufnahmerichtung

Fotodatei
Bildbeschreibung
Aufnahmerichtung



Teilflächenbeschreibung

Teilflächentyp		Teilflächen-Nr.	1
Biotoptyp	Flutrasen (2000)	Biotoptyp	GFF
- Zusatz	Brache, keine Nutzung (b)	- gesetzl. Grundl.	
FFH-LRT		FFH-LRT	
Beschreibung		Entw.potential LRT	
		Hauptfläche	Ja
		Flächenanteil	80 %
		FFH-Unters.Fläche	Nein
		Saatgutfläche	Nein

Erhebungsbogen

B

Projekt	Biotopkartierung Hamburg	Interne Nr.	21340
		DK5 DK5-GK	6224 6226
Handlungsbedarf	Nein	DK5 - Name	Heimfeld
Bearbeitung	BRA	Biotop-Nr. alt	29 25
Räumliche Abbildung	Fläche	Kartierung	19.09.2002
Anzahl Abschnitte	1	Fläche / Länge [m²/m]	4908,3209
		Breite (lineare Abb.) [m]	

Weitere Angaben

Merkmal	Wert
Boden	
Feuchte	7 - feucht
Stickstoffgehalt	6 - mäßig stickstoffarm bis stickstoffreich
Standort, Relief	
Belichtung	7 - halbsonnig
Veg. - Soziologie	
BfN Schlüssel	19.1.01 - Convolvuletalia (Schleierges. und Halbschatten-Krautsäume) 21.0.01.01 - Agropyro(Elymo)-Rumicion (Flut- und Feuchtpionierassen) 27.0.01 - Phragmitetalia (Röhrichte und Großseggenrieder) 30.0.01.02 - Calthion (gedüngte Feuchtwiesen)

Zeigerwerte der Pflanzenartenliste (Auswertung)

Standort	Belichtung	halbsonnig	7,3
Boden	Feuchte	feucht	7,4
	Stickstoff (N)	mäßig stickstoffarm bis stickstoffreich	5,7
	Reaktion	mäßig sauer	5
Vegetation	Mahdverträglichkeit	mäßig bis gut schnittverträglich (erster Schnitt nicht vor Mitte Juni)	5,7
Zeigerwerte	Futterwert	geringwertiges Futter	3,4
	Wechselfeuchteanzeiger		10
	Giftpflanzen		2
	Überschw.anzeiger		2

Pflanzenartenliste

Gruppe / Pflanzenart	MS	M	W	Vs	St	PA	Ph	Sz	VS	V	G	cf	§	Rote Liste				
														HH	ND	SH	D	
Tracheobionta (Gefäßpflanzen)																		
Agrostis stolonifera (Ausläufer-Straußgras)	7	h		-														
Alopecurus pratensis (Wiesen-Fuchsschwanz)	7	z		-														
Calystegia sepium (Zaun-Winde)	7	w		-														
Carex hirta (Behaarte Segge)	7	z		-														
Cerastium holosteoides (Gewöhnliches Hornkraut)	7	w		-														
Deschampsia cespitosa (Rasen-Schmiele)	7	w		-														
Elymus repens (Gewöhnliche Quecke)	7	w		-														
Equisetum fluviatile (Teich-Schachtelhalm)	7	w		-														
Equisetum palustre (Sumpf-Schachtelhalm)	7	z		-														
Festuca rubra (Rot-Schwingel)	7	w		-														
Filipendula ulmaria (Mädesüß)	7	w		-														
Glechoma hederacea (Gundermann)	7	w		-														
Glyceria fluitans (Flutender Schwaden)	7	h		-														
Glyceria maxima (Wasser-Schwaden)	7	z		-														
Holcus lanatus (Wolliges Honiggras)	7	z		-														
Juncus effusus (Flatter-Binse)	7	h		-														
Lathyrus pratensis (Wiesen-Platterbse)	7	w		-														
Lotus pedunculatus (Sumpf-Hornklee)	7	z		-											V			
Lychnis flos-cuculi (Kuckucks-Lichtnelke)	7	w		-											3			
Lythrum salicaria (Blut-Weiderich)	7	w		-														

Erhebungsbogen

B

Projekt	Biotopkartierung Hamburg	Interne Nr.	21340
		DK5 DK5-GK	6224 6226
Handlungsbedarf	Nein	DK5 - Name	Heimfeld
Bearbeitung	BRA	Biotop-Nr. alt	29 25
Räumliche Abbildung	Fläche	Kartierung	19.09.2002
Anzahl Abschnitte	1	Fläche / Länge [m²/m]	4908,3209
		Breite (lineare Abb.) [m]	

Pflanzenartenliste

Gruppe / Pflanzenart	MS	M	W	Vs	St	PA	Ph	Sz	VS	V	G	cf	§	Rote Liste				
														HH	ND	SH	D	
Persicaria hydropiper (Wasserpfeffer)	7	w		-														
Phalaris arundinacea (Rohr-Glanzgras)	7	z		-														
Potentilla anserina (Gänse-Fingerkraut)	7	w		-														
Ranunculus acris (Scharfer Hahnenfuß)	7	w		-														
Rumex crispus (Krauser Ampfer)	7	z		-														
Rumex obtusifolius (Stumpfbältriger Ampfer)	7	z		-														
Salix cinerea (Grau-Weide)	7	w		-														
Stellaria graminea (Gras-Sternmiere)	7	w		-														
Taraxacum spec. (Löwenzahn)	7	w		-														
Urtica dioica (Große Brennessel)	7	w		-														
Vicia angustifolia (Schmalblättrige Wicke)	7	w		-														
Anzahl Rote Liste Arten													2					
Anzahl Arten													31					

MS: Mengensystem; M: Mengenangabe, W: Bewertung der Art (FFH-Monitoring), Vs: Vegetationsschicht, St: Status, PA: Autor Phänologie; Ph: Phänologie, Sz: Soziabilität, VS: Vitalitätssystem; V: Vitalität, G: Geschlecht, cf: unsichere Bestimmung, §: Schutz nach BNatSchG, HH: Rote Liste Hamburg, Nds: Rote Liste Niedersachsen, SH: Rote Liste Schleswig-Holstein, D: Rote Liste Deutschland

Teilflächenbeschreibung

Teilflächentyp		Teilflächen-Nr.	2
Biotoptyp	Artenreiche Weide frischer bis mittlerer Standorte (2000)	Biotoptyp	GMW
- Zusatz	Brache, keine Nutzung (b)	- gesetzl. Grundl.	
FFH-LRT		FFH-LRT	
Beschreibung		Entw.potential LRT	
		Hauptfläche	
		Flächenanteil	20 %
		FFH-Unters.Fläche	Nein
		Saatgutfläche	Nein