

Erhebungsbogen

B

Projekt	Biotopkartierung Hamburg		Interne Nr.	21346
			DK5 DK5-GK	6224 6226
			DK5 - Name	Heimfeld
Handlungsbedarf	Nein		Biotop-Nr. alt	23 18
Bearbeitung	PRO	Kopie	Nein	Kartierung
Räumliche Abbildung	Fläche			09.10.2009
Anzahl Abschnitte	1			Fläche / Länge [m²/m]
				4376,7309
				Breite (lineare Abb.) [m]

Gesetzlicher Schutz	_ kein gesetzl. Schutz kein gesetzlich geschütztes Biotop	Schutz nur teilweise	Nein
----------------------------	--	-----------------------------	-------------

Gesamtbewertung	6	Wertvoll
- Alter	5	Biotop mittleren Alters, 20 bis 50 Jahre
- Belastungsgrad	5	Flächenhaft mittlere oder örtlich starke Belastung
- Ökolog. Funktion	6	Hohe Bedeutung in einem Biotopkomplex, für den lokalen Biotopverbund oder als Puffer
- Seltenheit	7	Seltener Biotoptyp, mit seltenen oder bedrohten Pflges., gesättigtes Artenspektrum, einige RL-Arten

Bestandsbeschreibung

Teil des Abzugsgrabens Harburg
 Naturnah gestaltete Wetter, aufgeweitet, direkt neben einer Hochspannungsleitung, nah an vielbefahrenen Straßen. Benachbart ein schmaler Streifen Park, wenig genutzt. Die Auffälligkeit einer querenden Fußwegbrücke wird mit Sperrung beantwortet. Die Wasserfläche ist größtenteils grün bedeckt: durch Schwimmblattpflanzen und krautigen Durchwuchs. Die Ufer sind verschiedengestaltig, zumeist flach, um 1m hoch, mit Uferstauden und verschiedenen Gehölzen; eine Hundebadestelle. Lokal etwas Rohkolbenröhricht.
 Das Wasser strömt langsam, ist flach und klar oder leicht grau-trüb. Es hat wahrscheinlich Bedeutung als Amphibienlaichplatz.
 Das Gewässer ist teils von Bäumen überstanden, die Strauch- und Baumschicht bilden ein Kontinuum. Am Ufer artenreicher Gehölzungswuchs.

Vorkommen an Biotoptypen

1	TF	Typ	HF	F.Anteil
2	BTYP	Biotoptyp	- gesetzl. Grundl.	
3	Zusatz	Zusatz zum Biotoptypen		
4	LRT	Lebensraumtyp		
1	1		Ja	100 %
2	FLH	Wetter, Hauptgraben (2000)		
3	+	besonders gute Ausprägung (struktur- oder artenreich, intakt, naturnah) (+)		

Räumliche Lage

Lagebeschreibung	im Eck zwischen Fürstenmoordamm und Moorburger Bogen, nördlich des (brachliegenden) Ellernwegs			
Nachbarnutzung/en	Park, Deich, Straßen, Gehölzpflanzungen			
Rechtswert (X)	562080	Hochwert (Y)	5925648	
Bezirk	Harburg	Naturraum	Altländer Randmoorsenke (671.22)	
Stadtteil (OT-Nr.)	Heimfeld (711)	Gemarkung	Heimfeld (710)	
Digitaler Grünplan	<input type="checkbox"/> Hafengesamtgebiet	<input type="checkbox"/> Ramsargebiet	<input type="checkbox"/> EG-Vogelschutzgeb.	<input type="checkbox"/>
Ausgleichsflächen	<input type="checkbox"/> Biosphärenreservat	<input type="checkbox"/> Nationalpark	<input type="checkbox"/>	
NSG / ND / LSG				
FFH-GEBIET				
Wasserschutzgebiet				

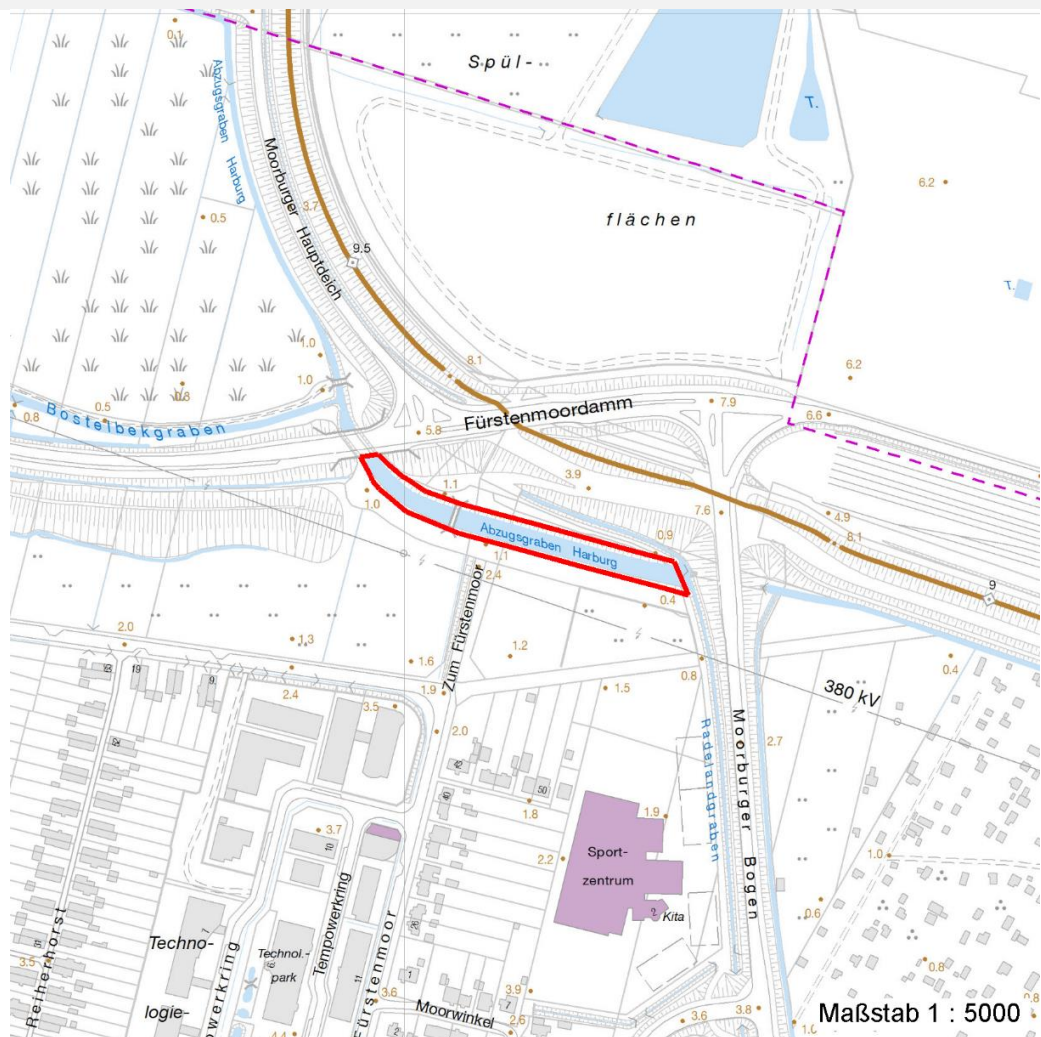
Erhebungsbogen

B

Projekt	Biotopkartierung Hamburg		Interne Nr.	21346	
			DK5 DK5-GK	6224	6226
Handlungsbedarf	Nein		DK5 - Name	Heimfeld	
Bearbeitung	PRO	Kopie Nein	Biotop-Nr. alt	23	18
Räumliche Abbildung	Fläche		Kartierung	09.10.2009	
Anzahl Abschnitte	1		Fläche / Länge [m²/m]	4376,7309	
			Breite (lineare Abb.) [m]		

Räumliche Lage

Karte



Weitere Erhebungsbögen

Interne Nr.	Interne Nr. Zuordnung	DK5	Biotop-Nr.	Kartierung	Zuordnung	DK5 (GK)	Biotop-Nr. (alt)
21346	21345	6224	23	07.06.2002	K	6226	18

Zuordnung: N = nachfolgende Kartierung, K = weitere Kartierungen (zeitlich vorher oder nachher)

Foto

Interne Nr.	Index	Dateiname	Aufnahmerichtung
7387	0	6224_23_091009_1.JPG	

Weitere Angaben

Merkmal	Wert
Auswertung Gefährdung / Einflüsse	Starke Lärmbelastung Hochspannungsleitung / Elektrosmog

Erhebungsbogen

B

Projekt	Biotopkartierung Hamburg	Interne Nr.	21346
		DK5 DK5-GK	6224 6226
Handlungsbedarf	Nein	DK5 - Name	Heimfeld
Bearbeitung	PRO	Biotop-Nr. alt	23 18
Räumliche Abbildung	Fläche	Kartierung	09.10.2009
Anzahl Abschnitte	1	Fläche / Länge [m²/m]	4376,7309
		Breite (lineare Abb.) [m]	

Weitere Angaben

Merkmal	Wert
Wertgesichtspunkte	Eutrophierung Vermutlich belastetes Wasser aus Oberflächenentwässerung Bedeutung für das Landschaftsbild Vorkommen seltener Pflanzen Gut entwickelte, biototypische Vegetation Bedeutung für den Biotopverbund Strukturvielfalt
zoologisch bedeutsame Strukturen	Kleingewässer, wasserführende Gräben Ufergehölze Uferstaudenflur Nasse Mulden

Foto

Fotodatei 6224_23_091009_1.JPG
Bildbeschreibung gesperrte Brücke;
 Schwimmblattpflanzendecke

Fotodatei
Bildbeschreibung

Aufnahmerichtung

Aufnahmerichtung



Teilflächenbeschreibung

Teilflächentyp		Teilflächen-Nr.	1
Biotoptyp	Wettern, Hauptgraben (2000)	Biotoptyp	FLH
- Zusatz	besonders gute Ausprägung (struktur- oder artenreich, intakt, naturnah) (+)	- gesetzl. Grundl.	
FFH-LRT Beschreibung		FFH-LRT Entw.potential LRT	
		Hauptfläche	Ja
		Flächenanteil	100 %
		FFH-Unters.Fläche	Nein
		Saatgutfläche	Nein

Erhebungsbogen

B

Projekt	Biotopkartierung Hamburg	Interne Nr.	21346	
		DK5 DK5-GK	6224	6226
Handlungsbedarf	Nein	DK5 - Name	Heimfeld	
Bearbeitung	PRO	Biotop-Nr. alt	23	18
Räumliche Abbildung	Fläche	Kartierung	09.10.2009	
Anzahl Abschnitte	1	Fläche / Länge [m²/m]	4376,7309	
		Breite (lineare Abb.) [m]		

Weitere Angaben

Merkmal	Wert
Auswertung	
Gefährdung / Einflüsse	Eutrophierung Starke Lärmbelastung Starke Luftbelastung Freilaufende Hunde
Wertgesichtspunkte	Bedeutung für den Biotopverbund Vorkommen seltener Pflanzen Teil eines größeren Biotopkomplexes Strukturvielfalt Naturnahes Element in beeinträchtigter Umgebung Bedeutung für die Erholung
zoologisch bedeutsame Strukturen	Gut entwickelte, biotoptypische Vegetation Kleingewässer, wasserführende Gräben Röhricht Nasse Mulden Ufergehölze
Bedeutung für Tiergruppe	Amphibien, Laichgewässer Wassergebundene Insekten Vögel Mollusken Libellen Fische
Ziele der Entwicklung Maßnahmen	Erhalt. Artenreichtum erhalten / mehren. Keine maschinelle Räumung.
Gewässer	
Böschungshöhe	1.00 m
Gewässertiefe	0.40 m
Strömung	r - ruhig fließend
Trübung	w - schwache Trübung
Färbung	- - keine t - grau: Trübstoffe, Ton
Standort, Relief	
Böschungsneigung	flach - 1:2 bis 1:3
Belichtung	4 - schattig bis halbschattig

Zeigerwerte der Pflanzenartenliste (Auswertung)

Standort	Belichtung	halbsonnig	7,3
Boden	Feuchte	sehr naß	9,4
	Stickstoff (N)	stickstoffreich	6,8
	Reaktion	neutral	7
Vegetation	Mahdverträglichkeit	schnittempfindlich bis mäßig schnittverträglich	3,8
Zeigerwerte	Futterwert	sehr geringwertiges Futter	2
	Wechselfeuchteanzeiger		7
	Giftpflanzen		3
	Überschw.anzeiger		8

Erhebungsbogen

B

Projekt	Biotopkartierung Hamburg		Interne Nr.	21346
			DK5 DK5-GK	6224 6226
Handlungsbedarf	Nein		DK5 - Name	Heimfeld
Bearbeitung	PRO	Kopie	Nein	Biotop-Nr. alt
Räumliche Abbildung	Fläche			23 18
Anzahl Abschnitte	1			Kartierung
				09.10.2009
				Fläche / Länge [m²/m]
				4376,7309
				Breite (lineare Abb.) [m]

Pflanzenartenliste

Gruppe / Pflanzenart	MS	M	W	Vs	St	PA	Ph	Sz	VS	V	G	cf	Rote Liste					
													§	HH	ND	SH	D	
Tracheobionta (Gefäßpflanzen)																		
Aegopodium podagraria (Giersch)	7	X		K1	-													
Alnus glutinosa (Schwarz-Erle)	7	z		B1	-													
Bistorta officinalis (Schlangen-Knöterich)	7	X		-	P										3			2
Calamagrostis canescens (Sumpf-Reitgras)	7	w		-	-													
Callitriche palustris agg. (Artengruppe Sumpf-Wasserstern)	7	h		-	-												3	
Carex spec. (Segge)	7	X		-	-													
Crataegus monogyna (Eingrifflicher Weißdorn)	7	w		K1	-													
Elymus repens (Gewöhnliche Quecke)	7	X		-	-													
Epilobium hirsutum (Zottiges Weidenröschen)	7	X		-	-													
Equisetum arvense (Acker-Schachtelhalm)	7	X		K1	-													
Filipendula ulmaria (Mädesüß)	7	X		-	-													
Fraxinus excelsior (Gewöhnliche Esche)	7	w		K1	-													
Galium aparine (Kletten-Labkraut)	7	X		-	-													
Glyceria maxima (Wasser-Schwaden)	7	h		-	-													
Holcus lanatus (Wolliges Honiggras)	7	X		-	-													
Iris pseudacorus (Gelbe Schwertlilie)	7	z		-	-										b			
Lemna gibba (Bucklige Wasserlinse)	7	w		-	-													
Lemna minor (Kleine Wasserlinse)	7	h		-	-													
Ligustrum vulgare (Gemeiner Liguster)	7	w		K1	-													
Lycopus europaeus (Gewöhnlicher Wolfstrapp)	7	X		-	-													
Lysimachia vulgaris (Gewöhnlicher Gilbweiderich)	7	X		K1	-													
Lythrum salicaria (Blut-Weiderich)	7	X		K1	-													
Myosotis scorpioides agg. (Artengruppe Sumpf-vergissmeinnicht)	7	z		-	-													V
Nasturtium officinale agg. (Artengruppe Echte Brunnenkresse)	7	l		-	-													
Persicaria amphibia (Wasser-Knöterich)	7	X		-	-													
Persicaria hydropiper (Wasserpfeffer)	7	X		-	-													
Phalaris arundinacea (Rohr-Glanzgras)	7	X		-	-													
Plantago lanceolata (Spitz-Wegerich)	7	X		K1	-													
Poa trivialis (Gewöhnliches Rispengras)	7	X		-	-													
Populus spec. (Pappel)	7	w		S	-													
Prunus avium (Vogel-Kirsche)	7	w		K1	-													
Prunus padus (Echte Traubenkirsche)	7	w		K1	-													
Prunus serotina (Späte Traubenkirsche)	7	w		K1	-													
Prunus spec. (Zwetsche)	7	w		S	-													
Quercus robur (Stiel-Eiche)	7	w		K1	-													
Ranunculus lingua (Zungen-Hahnenfuß)	7	w		-	-							X	b	2	3	2	3	
Rorippa amphibia (Wasser-Sumpfkresse)	7	h		-	-													
Rosa spec. (Rose)	7	w		S	-													
Rumex acetosa (Großer Sauerampfer)	7	X		-	-													
Rumex hydrolapathum (Fluss-Ampfer)	7	w		-	-													
Salix alba (Silber-Weide)	7	X		S	-													
Salix cinerea (Grau-Weide)	7	z		S	-													
Sambucus nigra (Schwarzer Holunder)	7	w		S	-													
Scrophularia nodosa (Knotige Braunwurz)	7	X		-	-													
Spirodela polyrhiza (Vielwurzlige Teichlinse)	7	w		-	-													

Erhebungsbogen

B

Projekt	Biotopkartierung Hamburg		Interne Nr.	21346	
			DK5 DK5-GK	6224	6226
Handlungsbedarf	Nein		DK5 - Name	Heimfeld	
Bearbeitung	PRO	Kopie	Biotop-Nr. alt	23	18
Räumliche Abbildung	Fläche		Kartierung	09.10.2009	
Anzahl Abschnitte	1		Fläche / Länge [m²/m]	4376,7309	
			Breite (lineare Abb.) [m]		

Gruppe / Pflanzenart	MS	M	W	Vs	St	PA	Ph	Sz	VS	V	G	cf	§	Rote Liste					
														HH	ND	SH	D		
Taraxacum sect. Ruderalia (Artengruppe Gemeiner Löwenzahn)	7	X		K1	-										D				
Typha latifolia (Breitblättriger Rohrkolben)	7	l		-	-														
Urtica dioica (Große Brennessel)	7	z		-	-														
Anzahl Rote Liste Arten														3	2	3	1		
Anzahl Arten														48					

MS: Mengensystem; M: Mengenangabe, W: Bewertung der Art (FFH-Monitoring), Vs: Vegetationsschicht, St: Status, PA: Autor Phänologie; Ph: Phänologie, Sz: Soziabilität, VS: Vitalitätssystem; V: Vitalität, G: Geschlecht, cf: unsichere Bestimmung, §: Schutz nach BNatSchG, HH: Rote Liste Hamburg, Nds: Rote Liste Niedersachsen, SH: Rote Liste Schleswig-Holstein, D: Rote Liste Deutschland