

Erhebungsbogen

B

Projekt	Biotopkartierung Hamburg		Interne Nr.	21345	
			DK5 DK5-GK	6224	6226
Handlungsbedarf	Nein		DK5 - Name	Heimfeld	
Bearbeitung	BRA	Kopie	Nein	Biotop-Nr. alt	23 18
Räumliche Abbildung	Fläche		Kartierung	07.06.2002	
Anzahl Abschnitte	1		Fläche / Länge [m²/m]	4480,1198	
			Breite (lineare Abb.) [m]		

Gesetzlicher Schutz	_ kein gesetzl. Schutz kein gesetzlich geschütztes Biotop		Schutz nur teilweise	Nein
----------------------------	-----------------------------------------------------------	--	-----------------------------	-------------

Gesamtbewertung	5	Noch wertvoll, gut entwicklungsfähig
– Alter	5	Biotop mittleren Alters, 20 bis 50 Jahre
– Belastungsgrad	5	Flächenhaft mittlere oder örtlich starke Belastung
– Ökolog. Funktion	6	Hohe Bedeutung in einem Biotopkomplex, für den lokalen Biotopverbund oder als Puffer
– Seltenheit	5	Seltener Biotoptyp, floristisch stark verarmt, ohne seltener Pflges. od. verbr. artenreicher Biotoptyp

Bestandsbeschreibung

Ein ca. 12 m breiter Abschnitt eines Hauptgrabens mit mäßig steil geneigten Ufern, ursprünglich eventuell am Fuß befestigt, derzeit teils naturnah entwickelt mit teils breiteren Röhrichtstreifen von bis zu 1 m Breite. Mit Pflanzungen aus Pappeln und Erlen in den oberen Ufern, teilweise aber auch spontanem Weidengebüsch. Die meist relativ flach geneigten Ufer werden von Enten beweidet und sind teils wiesenartig genutzt. Örtlich wird Aushubmaterial abgelagert und führt zur Ausbreitung von Brennesselfluren.

Der Graben ist stark verlandet, hat auch zentral nur Wassertiefen um 0,5 m und wird vermutlich als Hauptlaichgewässer von Amphibien genutzt.

Vorkommen an Biotoptypen

1	TF	Typ	HF	F.Anteil
2	BTYP	Biotoptyp	- gesetzl. Grundl.	
3	Zusatz	Zusatz zum Biotoptypen		
4	LRT	Lebensraumtyp		
1	1		Ja	100 %
2	FLH	Wettern, Hauptgraben (2000)		

Räumliche Lage

Lagebeschreibung	Abzugsgraben Harburg, südl. Fürstenmoordamm			
Nachbarnutzung/en	Deich			
Rechtswert (X)	562082	Hochwert (Y)	5925647	
Bezirk	Harburg	Naturraum	Altländer Randmoorsenke (671.22)	
Stadtteil (OT-Nr.)	Heimfeld (711)	Gemarkung	Heimfeld (710)	
Digitaler Grünplan	<input type="checkbox"/> Hafengesamtgebiet	<input type="checkbox"/> Ramsargebiet	<input type="checkbox"/> EG-Vogelschutzgeb.	<input type="checkbox"/>
Ausgleichsflächen	<input type="checkbox"/> Biosphärenreservat	<input type="checkbox"/> Nationalpark	<input type="checkbox"/>	<input type="checkbox"/>
NSG / ND / LSG				
FFH-GEBIET				
Wasserschutzgebiet				

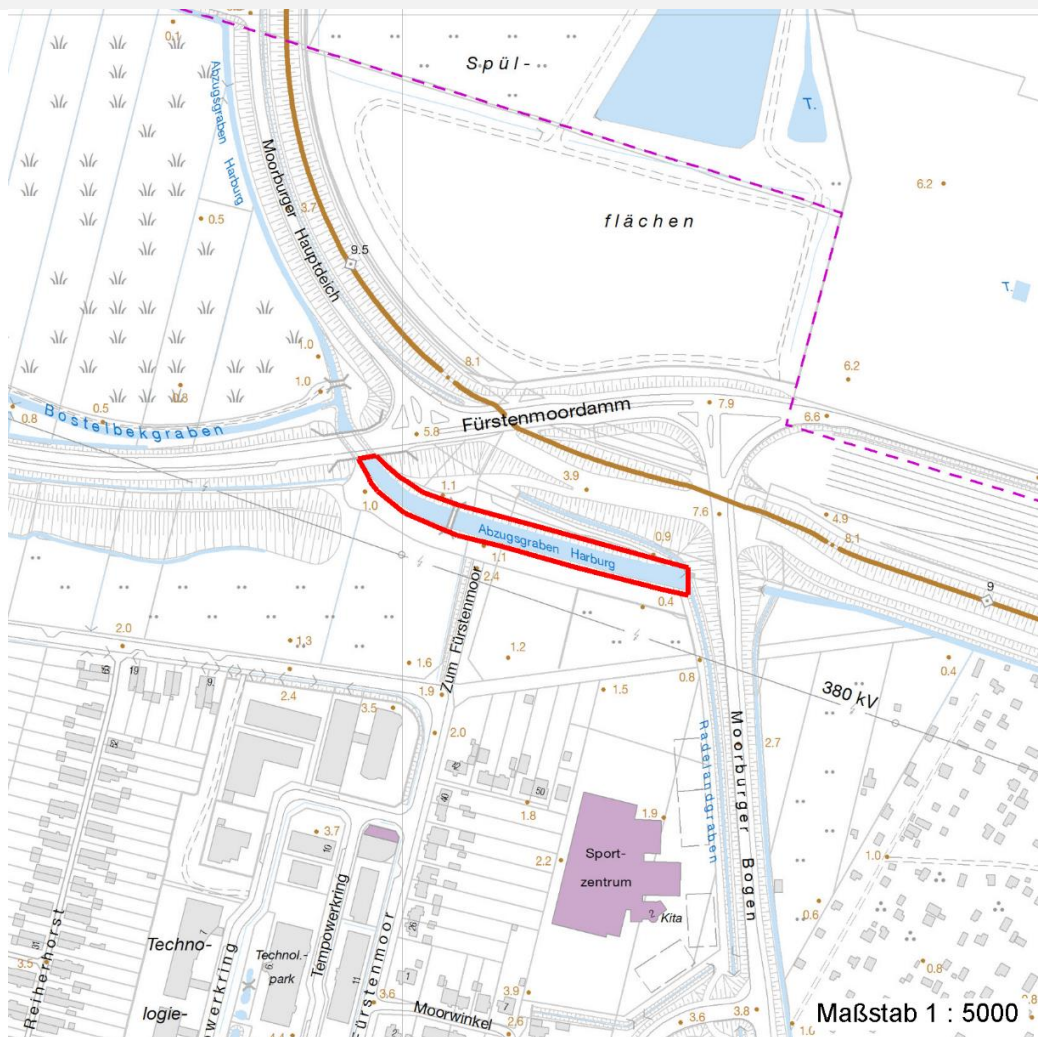
Erhebungsbogen

B

Projekt	Biotopkartierung Hamburg	Interne Nr.	21345	
		DK5 DK5-GK	6224	6226
		DK5 - Name	Heimfeld	
Handlungsbedarf	Nein	Biotop-Nr. alt	23	18
Bearbeitung	BRA	Kartierung	07.06.2002	
Räumliche Abbildung	Fläche	Fläche / Länge [m²/m]	4480,1198	
Anzahl Abschnitte	1	Breite (lineare Abb.) [m]		

Räumliche Lage

Karte



Weitere Erhebungsbögen

Interne Nr.	Interne Nr. Zuordnung	DK5	Biotop-Nr.	Kartierung	Zuordnung	DK5 (GK)	Biotop-Nr. (alt)
21345	21346	6224	23	09.10.2009	K	6226	18

Zuordnung: N = nachfolgende Kartierung, K = weitere Kartierungen (zeitlich vorher oder nachher)

Foto

Interne Nr.	Index	Dateiname	Aufnahmerichtung
575	0	6224_23_070602_1.JPG	

Weitere Angaben

Merkmal	Wert
Auswertung Gefährdung / Einflüsse	Vermutlich belastetes Wasser aus Oberflächenentwässerung

Erhebungsbogen

B

Projekt	Biotopkartierung Hamburg	Interne Nr.	21345
		DK5 DK5-GK	6224 6226
Handlungsbedarf	Nein	DK5 - Name	Heimfeld
Bearbeitung	BRA	Biotop-Nr. alt	23 18
Räumliche Abbildung	Fläche	Kartierung	07.06.2002
Anzahl Abschnitte	1	Fläche / Länge [m²/m]	4480,1198
		Breite (lineare Abb.) [m]	

Weitere Angaben

Merkmal	Wert
Wertgesichtspunkte	Flaches, teils besonntes, pflanzenreiches Gewässer mit vermutlich besonderer Bedeutung als erdkröten-Laichgewässer und evtl. Fisch- und Libellenlebensraum.
zoologisch bedeutsame Strukturen	Kleingewässer
Bedeutung für Tiergruppe	Amphibien Fische Libellen
Maßnahmen	Nach Möglichkeit nur abschnittsweise räumen, Flachwasserzonen, Röhricht- und Unterwasserpflanzenbestände erhalten.
Größe	
Breite	15.00 m

Foto

Fotodatei 6224_23_070602_1.JPG

Bildbeschreibung
Aufnahmerichtung



Fotodatei

Bildbeschreibung
Aufnahmerichtung

Teilflächenbeschreibung

Teilflächentyp		Teilflächen-Nr.	1
Biotoptyp	Wettern, Hauptgraben (2000)	Biotoptyp	FLH
- Zusatz		- gesetzl. Grundl.	
FFH-LRT		FFH-LRT	
Beschreibung		Entw.potential LRT	
		Hauptfläche	Ja
		Flächenanteil	100 %
		FFH-Unters.Fläche	Nein
		Saatgutfläche	Nein

Erhebungsbogen

B

Projekt	Biotopkartierung Hamburg	Interne Nr.	21345
		DK5 DK5-GK	6224 6226
Handlungsbedarf	Nein	DK5 - Name	Heimfeld
Bearbeitung	BRA	Biotop-Nr. alt	23 18
Räumliche Abbildung	Fläche	Kartierung	07.06.2002
Anzahl Abschnitte	1	Fläche / Länge [m²/m]	4480,1198
		Breite (lineare Abb.) [m]	

Weitere Angaben

Merkmal	Wert
Boden	
Feuchte	11 - flaches Gewässer
Stickstoffgehalt	8 - sehr stickstoffreich
Gebietszuordnung	
Gebietsbezeichnung	Abzugsgraben Harburg
Gewässer	
Böschungshöhe	1.00 m
Gewässertiefe	0.50 m
Breite	12.00 m
Wasserführung	g - gleichmäßige Wasserführung
Strömung	r - ruhig fließend
Trübung	m - mittlere Trübung
Standort, Relief	
Böschungsneigung	flach - 1:2 bis 1:3
Belichtung	8 - sonnig
Veg. - Soziologie	
BfN Schlüssel	27.0.01 - Phragmitetalia (Röhrichte und Großseggenrieder) 30.0.01.03 - Filipendulion (Mädesüß-Uferfluren)

Zeigerwerte der Pflanzenartenliste (Auswertung)

Standort	Belichtung	halbsonnig	7,4
Boden	Feuchte	naß	8,5
	Stickstoff (N)	sehr stickstoffreich	7,7
	Reaktion	neutral	7,4
Vegetation	Mahdverträglichkeit	schnittempfindlich bis mäßig schnittverträglich	4,4
Zeigerwerte	Futterwert	sehr geringwertiges Futter	2,3
	Wechselfeuchteanzeiger		2
	Giftpflanzen		2
	Überschw.anzeiger		6

Pflanzenartenliste

Gruppe / Pflanzenart	MS	M	W	Vs	St	PA	Ph	Sz	VS	V	G	cf	Rote Liste					
													§	HH	ND	SH	D	
Tracheobionta (Gefäßpflanzen)																		
Alnus glutinosa (Schwarz-Erle)	7	w		-														
Bistorta officinalis (Schlangen-Knöterich)	7	w		-										3		2		
Callitriche palustris agg. (Artengruppe Sumpf-Wasserstern)	7	w		-											3			
Cardamine pratensis (Wiesen-Schaumkraut)	7	w		-													V	
Epilobium hirsutum (Zottiges Weidenröschen)	7	w		-														
Ficaria verna (Scharbockskraut)	7	z		-														
Filipendula ulmaria (Mädesüß)	7	z		-														
Glyceria fluitans (Flutender Schwaden)	7	w		-														
Glyceria maxima (Wasser-Schwaden)	7	h		-														
Iris pseudacorus (Gelbe Schwertlilie)	7	z		-										b				
Lycopus europaeus (Gewöhnlicher Wolfstrapp)	7	w		-														

Erhebungsbogen

B

Projekt	Biotopkartierung Hamburg	Interne Nr.	21345
		DK5 DK5-GK	6224 6226
Handlungsbedarf	Nein	DK5 - Name	Heimfeld
Bearbeitung	BRA	Biotop-Nr. alt	23 18
Räumliche Abbildung	Fläche	Kartierung	07.06.2002
Anzahl Abschnitte	1	Fläche / Länge [m²/m]	4480,1198
		Breite (lineare Abb.) [m]	

Pflanzenartenliste

Gruppe / Pflanzenart	MS	M	W	Vs	St	PA	Ph	Sz	VS	V	G	cf	§	Rote Liste			
														HH	ND	SH	D
Myosotis scorpioides (Sumpf-Vergissmeinnicht)	7	w		-													V
Ranunculus acris (Scharfer Hahnenfuß)	7	w		-													
Ranunculus repens (Kriechender Hahnenfuß)	7	w		-													
Rorippa amphibia (Wasser-Sumpfkresse)	7	w		-													
Rumex acetosa (Großer Sauerampfer)	7	w		-													
Rumex hydrolapathum (Fluss-Ampfer)	7	w		-													
Rumex obtusifolius (Stumpfbläättriger Ampfer)	7	w		-													
Urtica dioica (Große Brennessel)	7	z		-													
Valeriana excelsa excelsa (Kriechender Baldrian)	7	w		-													D
Anzahl Rote Liste Arten														2	1	3	
Anzahl Arten														20			

MS: Mengensystem; M: Mengenangabe, W: Bewertung der Art (FFH-Monitoring), Vs: Vegetationsschicht, St: Status, PA: Autor Phänologie; Ph: Phänologie, Sz: Soziabilität, VS: Vitalitätssystem; V: Vitalität, G: Geschlecht, cf: unsichere Bestimmung, §: Schutz nach BNatSchG, HH: Rote Liste Hamburg, Nds: Rote Liste Niedersachsen, SH: Rote Liste Schleswig-Holstein, D: Rote Liste Deutschland