

Erhebungsbogen

B

Projekt	Biotopkartierung Hamburg		Interne Nr.	21410
			DK5 DK5-GK	6224 6226
			DK5 - Name	Heimfeld
Handlungsbedarf	Ja		Biotop-Nr. alt	185 28
Bearbeitung	PRO	Kopie	Kartierung	20.07.2009
Räumliche Abbildung	Linie		Fläche / Länge [m²/m]	1165,716
Anzahl Abschnitte	1		Breite (lineare Abb.) [m]	3

Gesetzlicher Schutz	_ kein gesetzl. Schutz kein gesetzlich geschütztes Biotop	Schutz nur teilweise	Nein
----------------------------	--	-----------------------------	-------------

Gesamtbewertung	5	Noch wertvoll, gut entwicklungsfähig
– Alter	5	Biotop mittleren Alters, 20 bis 50 Jahre
– Belastungsgrad	4	Flächenhaft deutliche Belastung ohne nachh. Schäden
– Ökolog. Funktion	6	Hohe Bedeutung in einem Biotopkomplex, für den lokalen Biotopverbund oder als Puffer
– Seltenheit	6	Seltener Biotoptyp, ohne seltene oder bedrohte Pflges., ungesättigtes Artenspektrum, reliktsche RL-Arten

Bestandsbeschreibung

Abzugsgraben Harburg im Abschnitt südlich-parallel Bostelbeker Hauptdeich.
 Das Nordufer ist als Spundwand mit Überwurf gestaltet; für Tiere ist hier also das Aussteigen aus dem Wasser weitgehend unmöglich. Nur im äußersten Westen ist zum Deich hin keine Befestigung vorhanden, dort wird aber bis ins Wasser hinein gemäht. Im Bereich der Kleingärten ist auch das Südufer häufig verbaut, und zwar mit diversen Altmaterialien. Auch wird Kompost am (im) Wasser gelagert. Von den Kleingärten her gibt es Zulauf aus kleinen Gräben: Diese sind teilweise gänzlich mit Herbiziden ausgespritzt (deswegen Existenzgefährdungshaken gesetzt).
 1 Wehr. Breite zwischen etwa 2 und knapp 4m wechselnd.
 Nach Norden schließt die Grasnarbe des Deichs an, im Süden stehen meist Uferstauden oder eine grasige Vegetation ist vorhanden.
 Die Wasserfläche ist mehrheitlich mit einer Linsendecke belegt; das Wasser ist meist trüb, teils auch klar, teils verockert, an einer Stelle auch huminbraun-klar. Unterwasser-Gefäßpflanzen sind stellenweise bis häufig vorhanden (haben Klärungsfunktion!), insbesondere Wasserstern kann dichte Bestände bilden, häufig aber sind auch Algenwatten. Fische sind vhd.

Vorkommen an Biotoptypen

1	TF	Typ	HF	F.Anteil
2	BTYP	Biotoptyp	- gesetzl. Grundl.	
3	Zusatz	Zusatz zum Biotoptypen		
4	LRT	Lebensraumtyp		
1	1		Ja	100 %
2	FLH	Wettern, Hauptgraben (2000)		
3	bq	störende Querbauwerke (Sohlabstürze, Wehre, Rohrdurchlässe) (bq)		

Räumliche Lage

Lagebeschreibung	südlich-parallel Bostelbeker Hauptdeich			
Nachbarnutzung/en	Deich, Kleingärten, Feuchtgehölze			
Rechtswert (X)	562800	Hochwert (Y)	5925432	
Bezirk	Harburg	Naturraum	Altländer Hoch- und Sietland (671.21)	
Stadtteil (OT-Nr.)	Heimfeld (711)	Gemarkung	Heimfeld (710)	
Digitaler Grünplan	<input checked="" type="checkbox"/> Hafengesamtgebiet	<input checked="" type="checkbox"/> Ramsargebiet	<input type="checkbox"/> EG-Vogelschutzgeb.	<input type="checkbox"/>
Ausgleichsflächen	<input type="checkbox"/> Biosphärenreservat	<input type="checkbox"/> Nationalpark	<input type="checkbox"/>	<input type="checkbox"/>
NSG / ND / LSG				
FFH-GEBIET				
Wasserschutzgebiet				

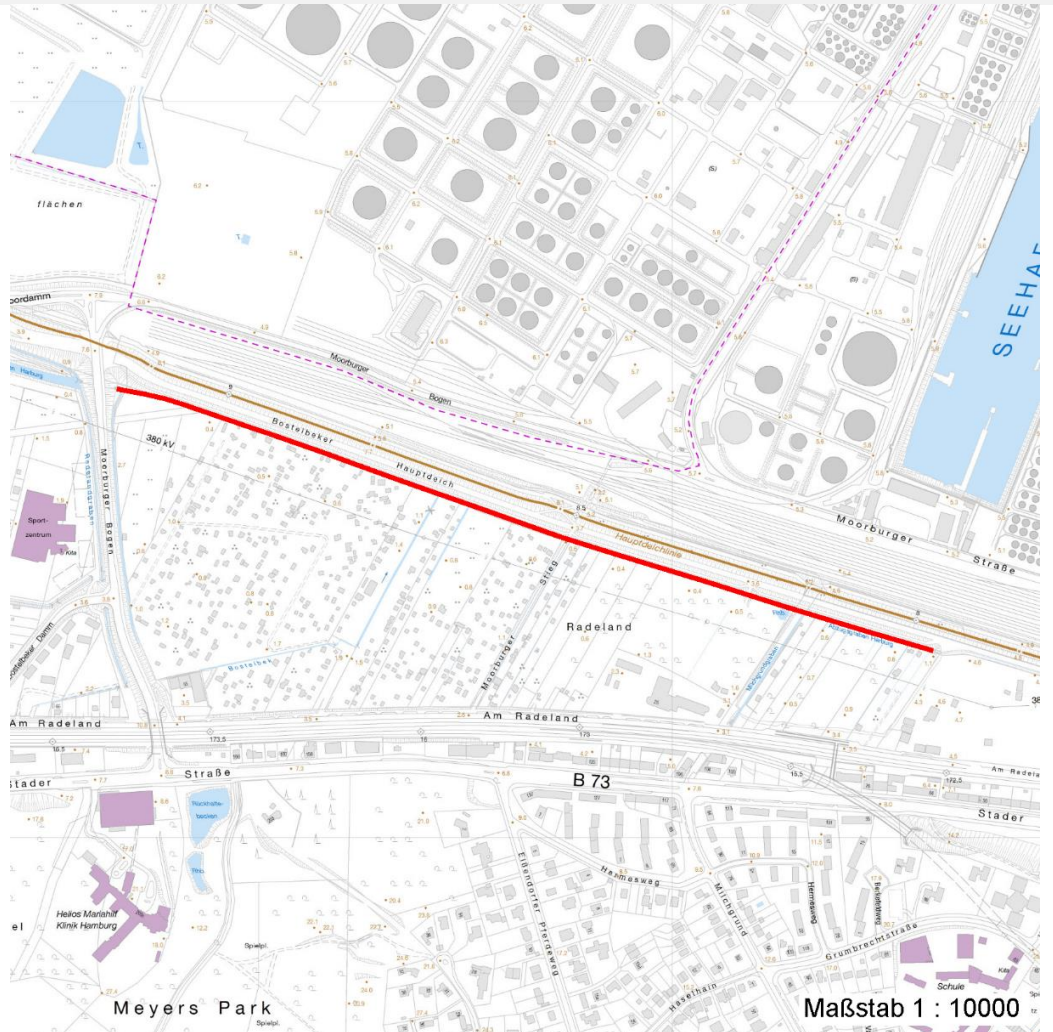
Erhebungsbogen

B

Projekt	Biotopkartierung Hamburg		Interne Nr.	21410
			DK5 DK5-GK	6224 6226
Handlungsbedarf	Ja		DK5 - Name	Heimfeld
Bearbeitung	PRO	Kopie Nein	Biotop-Nr. alt	185 28
Räumliche Abbildung	Linie		Kartierung	20.07.2009
Anzahl Abschnitte	1		Fläche / Länge [m²/m]	1165,716
			Breite (lineare Abb.) [m]	3

Räumliche Lage

Karte



Weitere Erhebungsbögen

Interne Nr.	Interne Nr. Zuordnung	DK5	Biotop-Nr.	Kartierung	Zuordnung	DK5 (GK)	Biotop-Nr. (alt)
21410	21409	6224	185	07.06.2002	K	6226	28

Zuordnung: N = nachfolgende Kartierung, K = weitere Kartierungen (zeitlich vorher oder nachher)

Foto

Interne Nr.	Index	Dateiname	Aufnahmerichtung
6492	0	6224_185_200709_1.JPG	
6493	0	6224_185_200709_2.JPG	
6494	0	6224_185_200709_3.JPG	

Weitere Angaben

Merkmal	Wert
---------	------

Auswertung

07.04.2020

Erhebungsbogen

B

Projekt	Biotopkartierung Hamburg		Interne Nr.	21410	
			DK5 DK5-GK	6224	6226
Handlungsbedarf	Ja		DK5 - Name	Heimfeld	
Bearbeitung	PRO	Kopie	Nein	Biotop-Nr. alt	185 28
Räumliche Abbildung	Linie		Kartierung	20.07.2009	
Anzahl Abschnitte	1		Fläche / Länge [m²/m]	1165,716	
			Breite (lineare Abb.) [m]	3	

Weitere Angaben

Merkmal	Wert
Gefährdung / Einflüsse	Eutrophierung Kompostlagerung / irregulärer Uferverbau / Landgewinnung bei Kleingärten Intensive Nutzung oder Pflege
Wertgesichtspunkte	Artenreich Vorkommen seltener Pflanzen Entwicklungspotenzial Bedeutung für das Naturerleben
zoologisch bedeutsame Strukturen Bedeutung für Tiergruppe	Kleingewässer, wasserführende Gräben Amphibien, Laichgewässer Vögel Fische Libellen Mollusken Wassergebundene Insekten
Ziele der Entwicklung Maßnahmen	Wirbellose, sonstige naturnäher gestalten; von den Kleingärten ausgehende Schädwirkung aufheben Beseitigung von Müll / Gartenabfällen - 1.11 Absperren, Einzäunen - 1.6 ((gegenüber den Kleingärten)) Wasserstand anheben - 1.25 Rückbau der (irregulären) Uferverbauungen

Foto

Fotodatei	6224_185_200709_1.JPG	Fotodatei	6224_185_200709_2.JPG
Bildbeschreibung	Kompostlagerung	Bildbeschreibung	ganz im W: ein kleines Stück ohne Uferverbau, aber Ufer durchgemäht. (Re: BNr 26/WSW)

Aufnahmerichtung



Aufnahmerichtung



Erhebungsbogen

B

Projekt	Biotopkartierung Hamburg	Interne Nr.	21410
		DK5 DK5-GK	6224 6226
Handlungsbedarf	Ja	DK5 - Name	Heimfeld
Bearbeitung	PRO	Biotop-Nr. alt	185 28
Räumliche Abbildung	Linie	Kartierung	20.07.2009
Anzahl Abschnitte	1	Fläche / Länge [m²/m]	1165,716
		Breite (lineare Abb.) [m]	3

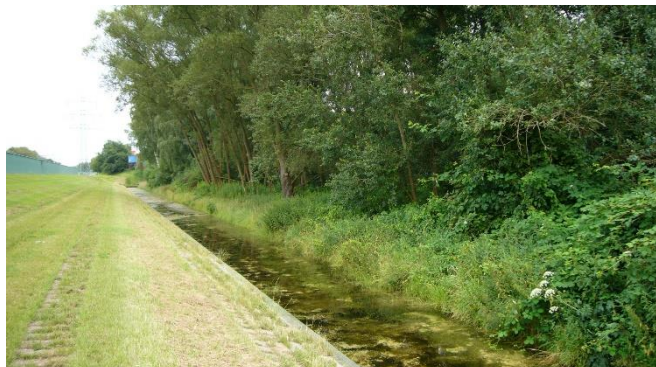
Foto

Fotodatei 6224_185_200709_3.JPG

Bildbeschreibung
Aufnahmerichtung

Fotodatei

Bildbeschreibung
Aufnahmerichtung



Teilflächenbeschreibung

Teilflächentyp		Teilflächen-Nr.	1
Biotoptyp	Wettern, Hauptgraben (2000)	Biotoptyp	FLH
- Zusatz	störende Querbauwerke (Sohlabstürze, Wehre, Rohrdurchlässe) (bq)	- gesetzl. Grundl.	
FFH-LRT		FFH-LRT	
Beschreibung		Entw.potential LRT	
		Hauptfläche	Ja
		Flächenanteil	100 %
		FFH-Unters.Fläche	Nein
		Saatgutfläche	Nein

Weitere Angaben

Merkmal	Wert
Gewässer	
Gewässertiefe	0.50 m
Breite	3.40 m
Wasserführung	g - gleichmäßige Wasserführung
Strömung	r - ruhig fließend
Trübung	w - schwache Trübung
Färbung	r - rotbraun: Eisenverbindungen, Verockerung - - keine m - huminstoffbraun, moorig t - grau: Trübstoffe, Ton
Verockerung	w - wenig
Fadenalgen	m - mittel
Standort, Relief	
Zusätze - Btyp	I2 - weitgehend befestigte oder verbaute Ufer
Veg. - Soziologie	
BfN Schlüssel	01.0.01.01 - Lemnion minoris (Wasserlinsendecken) 24.0.01 - Potamogetonalia pectinati (Festwurzelnde Wasserpflanzen-Ges.)

Erhebungsbogen

B

Projekt	Biotopkartierung Hamburg		Interne Nr.	21410
			DK5 DK5-GK	6224 6226
Handlungsbedarf	Ja		DK5 - Name	Heimfeld
Bearbeitung	PRO	Kopie	Biotop-Nr. alt	185 28
Räumliche Abbildung	Linie	Nein	Kartierung	20.07.2009
Anzahl Abschnitte	1		Fläche / Länge [m²/m]	1165,716
			Breite (lineare Abb.) [m]	3

Zeigerwerte der Pflanzenartenliste (Auswertung)

Standort	Belichtung	halbsonnig	7,1
Boden	Feuchte	zeitweise wasserüberstaut	9,8
	Stickstoff (N)	mäßig stickstoffarm bis stickstoffreich	6,3
	Reaktion	neutral	6,9
Vegetation	Mahdverträglichkeit	mäßig schnittverträglich (erster Schnitt nicht vor 1. Juli)	4,8
Zeigerwerte	Futterwert	geringwertiges Futter	2,6
	Wechselfeuchteanzeiger		9
	Giftpflanzen		3
	Überschw.anzeiger		9

Pflanzenartenliste

Gruppe / Pflanzenart	MS	M	W	Vs	St	PA	Ph	Sz	VS	V	G	cf	Rote Liste						
													§	HH	ND	SH	D		
Tracheobionta (Gefäßpflanzen)																			
Aegopodium podagraria (Giersch)	7	X		-	-														
Agrostis stolonifera (Ausläufer-Straußgras)	7	X		-	-														
Alisma plantago-aquatica agg. (Artengruppe Froschlöffel)	7	w		-	-														
Alnus glutinosa (Schwarz-Erle)	7	X		-	-														
Alnus x pubescens (Bastard-Erle)	7	X		-	-														
Betula pendula (Hänge-Birke)	7	w		S	-														
Callitriche palustris agg. (Artengruppe Sumpf-Wasserstern)	7	z		-	-												3		
Calystegia sepium (Zaun-Winde)	7	X		-	-														
Carex acuta (Schlank-Segge)	7	X		-	-														V
Carex hirta (Behaarte Segge)	7	X		-	-														
Cirsium vulgare (Gewöhnliche Kratzdistel)	7	X		-	-														
Elymus repens (Gewöhnliche Quecke)	7	X		-	-														
Epilobium hirsutum (Zottiges Weidenröschen)	7	X		-	-														
Equisetum arvense (Acker-Schachtelhalm)	7	X		-	-														
Equisetum palustre (Sumpf-Schachtelhalm)	7	X		-	-														
Fallopia x bohemica (Bastard-Staudenknöterich)	7	X		-	-														D
Festuca rubra (Rot-Schwingel)	7	X		-	-														
Galinsoga parviflora (Kleinblütiges Franzosenkraut)	7	X		-	-														
Galium palustre (Sumpf-Labkraut)	7	X		-	-														
Glyceria fluitans agg. (Artengruppe Flutender Schwaden)	7	X		-	-														
Glyceria maxima (Wasser-Schwaden)	7	X		-	-														
Hedera helix (Efeu)	7	X		-	-														
Heracleum sphondylium (Wiesen-Bärenklau)	7	X		-	-														
Holcus lanatus (Wolliges Honiggras)	7	X		-	-														
Iris pseudacorus (Gelbe Schwertlilie)	7	w		-	-														b
Juncus articulatus (Glieder-Binse)	7	X		-	-														
Lemna gibba (Bucklige Wasserlinse)	7	h		-	-														
Lemna minor (Kleine Wasserlinse)	7	h		-	-														
Lolium perenne (Ausdauerndes Weidelgras)	7	X		-	-														

Erhebungsbogen

B

Projekt	Biotopkartierung Hamburg		Interne Nr.	21410	
			DK5 DK5-GK	6224	6226
Handlungsbedarf	Ja		DK5 - Name	Heimfeld	
Bearbeitung	PRO	Kopie	Biotop-Nr. alt	185	28
Räumliche Abbildung	Linie	Nein	Kartierung	20.07.2009	
Anzahl Abschnitte	1		Fläche / Länge [m²/m]	1165,716	
			Breite (lineare Abb.) [m]	3	

Pflanzenartenliste

Gruppe / Pflanzenart	MS	M	W	Vs	St	PA	Ph	Sz	VS	V	G	cf	§	Rote Liste					
														HH	ND	SH	D		
Lycopus europaeus (Gewöhnlicher Wolfstrapp)	7	X		-	-														
Lythrum salicaria (Blut-Weiderich)	7	X		-	-														
Myosotis scorpioides agg. (Artengruppe Sumpfwergissmeinnicht)	7	X		-	-												V		
Nasturtium officinale agg. (Artengruppe Echte Brunnenkresse)	7	w		-	-														
Persicaria amphibia (Wasser-Knöterich)	7	X		-	-														
Phalaris arundinacea (Rohr-Glanzgras)	7	X		-	-														
Phleum pratense (Wiesen-Lieschgras)	7	X		-	-														
Phragmites australis (Schilf)	7	X		-	-														
Poa trivialis (Gewöhnliches Rispengras)	7	X		-	-														
Potamogeton crispus (Krauses Laichkraut)	7	l		-	-														
Potamogeton spec. (Laichkraut)	7	X		-	-														
Ranunculus repens (Kriechender Hahnenfuß)	7	X		-	-														
Rosa spec. (Rose)	7	X		-	-														
Rubus laciniatus (Schlitzblättrige Brombeere)	7	X		-	-														
Rumex acetosa (Großer Sauerampfer)	7	X		-	-														
Rumex conglomeratus (Knäuel-Ampfer)	7	X		-	-														
Rumex hydrolapathum (Fluss-Ampfer)	7	X		-	-														
Rumex maritimus (Strand-Ampfer)	7	w		-	-												V		
Salix viminalis (Korb-Weide)	7	w		S	-														
Solidago gigantea (Riesen-Goldrute)	7	X		-	-														
Spirodela polyrhiza (Vielwurzlige Teichlinse)	7	h		-	-														
Tropaeolum majus (Kapuzinerkresse)	7	X		-	S														
Urtica dioica (Große Brennnessel)	7	X		-	-														
Valeriana officinalis agg. (Artengruppe Echter Baldrian)	7	w		-	-														
Veronica beccabunga (Bachbungen-Ehrenpreis)	7	z		-	-														
Vicia cracca (Vogel-Wicke)	7	X		-	-														
																	Anzahl Rote Liste Arten	1	4
																	Anzahl Arten	55	

MS: Mengensystem; M: Mengenangabe, W: Bewertung der Art (FFH-Monitoring), Vs: Vegetationsschicht, St: Status, PA: Autor Phänologie; Ph: Phänologie, Sz: Soziabilität, VS: Vitalitätssystem; V: Vitalität, G: Geschlecht, cf: unsichere Bestimmung, §: Schutz nach BNatSchG, HH: Rote Liste Hamburg, Nds: Rote Liste Niedersachsen, SH: Rote Liste Schleswig-Holstein, D: Rote Liste Deutschland