

Erhebungsbogen

B

Projekt	Biotopkartierung Hamburg	Interne Nr.	21409
		DK5 DK5-GK	6224 6226
Handlungsbedarf	Nein	DK5 - Name	Heimfeld
Bearbeitung	BRA	Biotop-Nr. alt	185 28
Räumliche Abbildung	Linie	Kartierung	07.06.2002
Anzahl Abschnitte	1	Fläche / Länge [m²/m]	1165,716
		Breite (lineare Abb.) [m]	

Gesetzlicher Schutz **_ kein gesetzl. Schutz kein gesetzlich geschütztes Biotop** **Schutz nur teilweise** **Nein**

Gesamtbewertung	5	Noch wertvoll, gut entwicklungsfähig
– Alter	4	Biotop mittleren Alters, 10 bis 20 Jahre
– Belastungsgrad	5	Flächenhaft mittlere oder örtlich starke Belastung
– Ökolog. Funktion	7	Sehr hohe Bedeutung in einem Biotopkomplex, für den lokalen Biotopverbund oder als Puffer
– Seltenheit	5	Seltener Biotoptyp, floristisch stark verarmt, ohne seltener Pflges. od. verbr. artenreicher Biotoptyp

Bestandsbeschreibung

2-3 m breiter, bis zu 0,5 m tiefer Graben am Deichfuß, örtlich mit noch erkennbarer Befestigung aus Bongossi, im Westen derzeit mit geringer Wasserführung und stark verschlammtem Grund trotz Räumung in jüngerer Zeit; Intensiv bewachsen von Wasserstern und Wasserpest. In den Ufern dominieren auf schmalen Streifen Röhrichte aus Wasserschwadern. Das Gewässer weist mitunter deutliche Fließbewegungen in Richtung Westen auf. Auf Höhe der von Süden her angrenzenden Biotopflächen im Westen und in der Mitte der untersuchten Strecke bildet der Graben vermutlich ein bedeutendes Laichgewässer für Amphibien.

Vorkommen an Biotoptypen

1	TF	Typ	HF	F.Anteil
2	BTYP	Biotoptyp		- gesetzl. Grundl.
3	Zusatz	Zusatz zum Biotoptypen		
4	LRT	Lebensraumtyp		
1	1		Ja	100 %
2	FGR	Nährstoffreicher Graben mit Stillgewässercharakter (2000)		
3	gw	Wasserpest-Laichkraut-Typ (gw)		

Räumliche Lage

Lagebeschreibung	Südlich Bostelbeker Hauptdeich		
Nachbarnutzung/en	Kleingärten, Deich, Sumpfwald		
Rechtswert (X)	562800	Hochwert (Y)	5925432
Bezirk	Harburg	Naturraum	Altländer Hoch- und Sietland (671.21)
Stadtteil (OT-Nr.)	Heimfeld (711)	Gemarkung	Heimfeld (710)
Digitaler Grünplan	<input checked="" type="checkbox"/> Hafengesamtgebiet	<input checked="" type="checkbox"/> Ramsargebiet	<input type="checkbox"/> EG-Vogelschutzgeb.
Ausgleichsflächen	<input type="checkbox"/> Biosphärenreservat	<input type="checkbox"/> Nationalpark	<input type="checkbox"/>
NSG / ND / LSG			
FFH-GEBIET			
Wasserschutzgebiet			

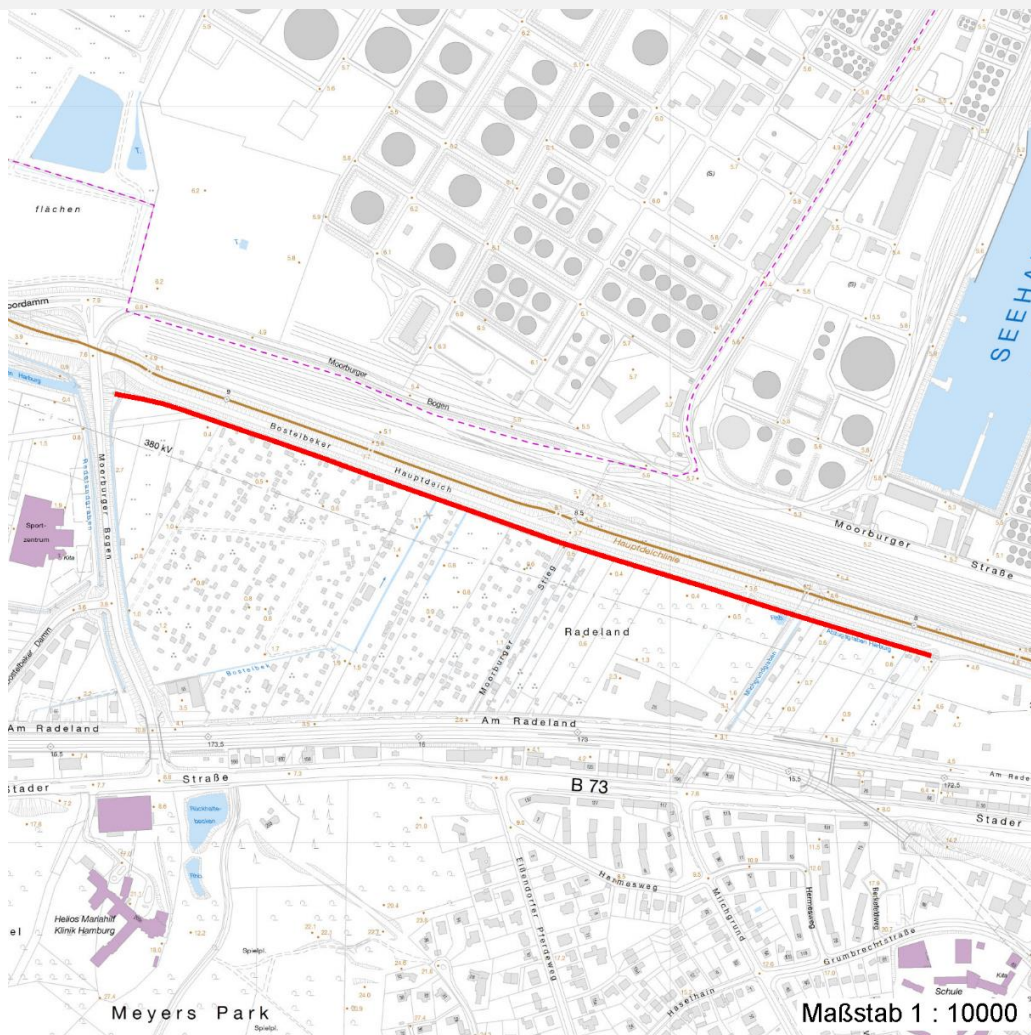
Erhebungsbogen

B

Projekt	Biotopkartierung Hamburg	Interne Nr.	21409
		DK5 DK5-GK	6224 6226
		DK5 - Name	Heimfeld
Handlungsbedarf	Nein	Biotop-Nr. alt	185 28
Bearbeitung	BRA	Kartierung	07.06.2002
Räumliche Abbildung	Linie	Fläche / Länge [m²/m]	1165,716
Anzahl Abschnitte	1	Breite (lineare Abb.) [m]	

Räumliche Lage

Karte



Weitere Erhebungsbögen

Interne Nr.	Interne Nr. Zuordnung	DK5	Biotop-Nr.	Kartierung	Zuordnung	DK5 (GK)	Biotop-Nr. (alt)
21409	21410	6224	185	20.07.2009	K	6226	28

Zuordnung: N = nachfolgende Kartierung, K = weitere Kartierungen (zeitlich vorher oder nachher)

Foto

Interne Nr.	Index	Dateiname	Aufnahmerichtung
929	0	6224_185_070602_1.JPG	

Weitere Angaben

Merkmal	Wert
Auswertung Gefährdung / Einflüsse	Relativ intensive Unterhaltung; Eutrophiert, strukturarm; örtlich Uferbefestigungen; Entwässerung der südlich anschließenden Biotopflächen.

Erhebungsbogen

B

Projekt	Biotopkartierung Hamburg	Interne Nr.	21409	
		DK5 DK5-GK	6224	6226
Handlungsbedarf	Nein	DK5 - Name	Heimfeld	
Bearbeitung	BRA	Biotop-Nr. alt	185	28
Räumliche Abbildung	Linie	Kartierung	07.06.2002	
Anzahl Abschnitte	1	Fläche / Länge [m²/m]	1165,716	
		Breite (lineare Abb.) [m]		

Weitere Angaben

Merkmal	Wert
Wertgesichtspunkte	Gewässerbiotop mit dauerhafter Wasserführung; Eignung als Laichgewässer für Amphibien (Erdkröten, Grasfrosch wahrscheinlich), pflanzenreich, relativ gute Wasserqualität.
zoologisch bedeutsame Strukturen	Kleingewässer
Bedeutung für Tiergruppe	Libellen Amphibien Wassergebundene Insekten
Maßnahmen	Möglichst extensiv unterhalten, hohe Wassrstände im Gebiet sichern.

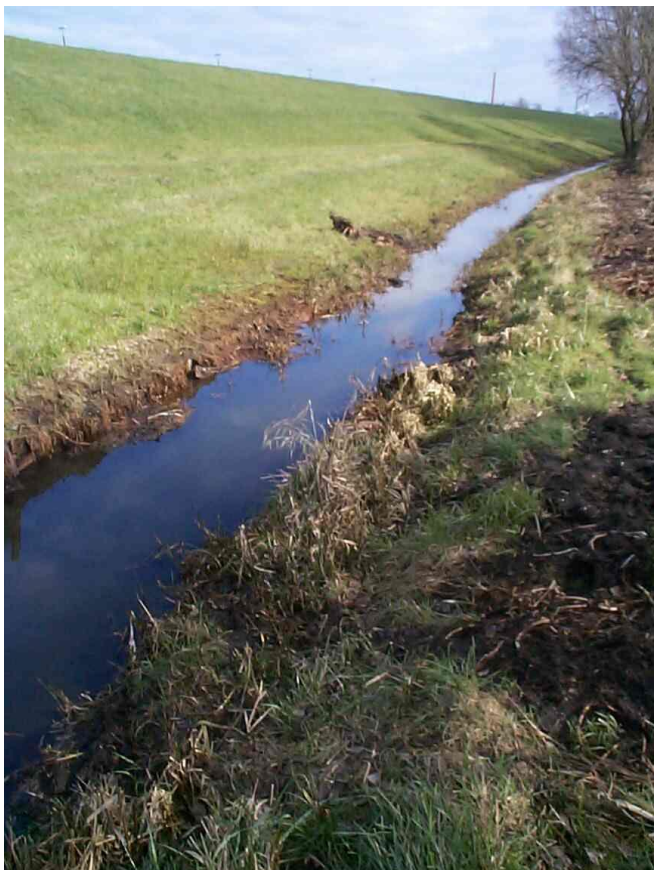
Foto

Fotodatei 6224_185_070602_1.JPG

Bildbeschreibung
Aufnahmerichtung

Fotodatei

Bildbeschreibung
Aufnahmerichtung



Erhebungsbogen

B

Projekt	Biotopkartierung Hamburg	Interne Nr.	21409	
		DK5 DK5-GK	6224	6226
Handlungsbedarf	Nein	DK5 - Name	Heimfeld	
Bearbeitung	BRA	Biotop-Nr. alt	185	28
Räumliche Abbildung	Linie	Kartierung	07.06.2002	
Anzahl Abschnitte	1	Fläche / Länge [m²/m]	1165,716	
		Breite (lineare Abb.) [m]		

Teilflächenbeschreibung

Teilflächentyp		Teilflächen-Nr.	1
Biotoptyp	Nährstoffreicher Graben mit Stillgewässercharakter (2000)	Biotoptyp	FGR
- Zusatz	Wasserpest-Laichkraut-Typ (gw)	- gesetzl. Grundl.	
FFH-LRT		FFH-LRT	
Beschreibung		Entw.potential LRT	
		Hauptfläche	Ja
		Flächenanteil	100 %
		FFH-Unters.Fläche	Nein
		Saatgutfläche	Nein

Weitere Angaben

Merkmal	Wert
Boden	
Feuchte	11 - flaches Gewässer
Stickstoffgehalt	8 - sehr stickstoffreich
Gewässer	
Böschungshöhe	0.50 m
Gewässertiefe	0.50 m
Breite	2.50 m
Wasserführung	g - gleichmäßige Wasserführung
Strömung	r - ruhig fließend
Trübung	w - schwache Trübung
Färbung	bräunlich
Standort, Relief	
Böschungsneigung	flach - 1:2 bis 1:3
Belichtung	7 - halbsonnig
Veg. - Soziologie	
BfN Schlüssel	24.0.01.02 - Potamogetonion pectinati (Laichkraut-, Nixkraut- und Teichfaden-Unterwasserwiesen)

Zeigerwerte der Pflanzenartenliste (Auswertung)

Standort	Belichtung	sonnig	7,6
Boden	Feuchte	zeitweise wasserüberstaut	9,8
	Stickstoff (N)	stickstoffreich	6,7
	Reaktion	neutral	7
Vegetation	Mahdverträglichkeit	schnittempfindlich bis mäßig schnittverträglich	4,4
Zeigerwerte	Futterwert	sehr geringwertiges Futter	2,4
	Wechselfeuchteanzeiger		3
	Giftpflanzen		3
	Überschw.anzeiger		6

Erhebungsbogen

B

Projekt	Biotopkartierung Hamburg	Interne Nr.	21409
		DK5 DK5-GK	6224 6226
Handlungsbedarf	Nein	DK5 - Name	Heimfeld
Bearbeitung	BRA	Biotop-Nr. alt	185 28
Räumliche Abbildung	Linie	Kartierung	07.06.2002
Anzahl Abschnitte	1	Fläche / Länge [m²/m]	1165,716
		Breite (lineare Abb.) [m]	

Pflanzenartenliste

Gruppe / Pflanzenart	MS	M	W	Vs	St	PA	Ph	Sz	VS	V	G	cf	§	Rote Liste			
														HH	ND	SH	D
Tracheobionta (Gefäßpflanzen)																	
Aegopodium podagraria (Giersch)	7	w		-													
Callitriche palustris (Sumpf-Wasserstern)	7	w		-										D	3		
Callitriche palustris agg. (Artengruppe Sumpf-Wasserstern)	7	h		-											3		
Eleocharis palustris (Gewöhnliche Sumpfsimse)	7	w		-													
Elodea canadensis (Kanadische Wasserpest)	7	z		-													
Elodea nuttallii (Nuttalls Wasserpest)	7	w		-													
Epilobium hirsutum (Zottiges Weidenröschen)	7	w		-													
Equisetum fluviatile (Teich-Schachtelhalm)	7	w		-													
Ficaria verna (Scharbockskraut)	7	w		-													
Glyceria fluitans (Flutender Schwaden)	7	w		-													
Glyceria maxima (Wasser-Schwaden)	7	h		-													
Iris pseudacorus (Gelbe Schwertlilie)	7	w		-										b			
Juncus effusus (Flutter-Binse)	7	w		-													
Lemna minor (Kleine Wasserlinse)	7	z		-													
Lysimachia nummularia (Pfennigkraut)	7	w		-													
Lythrum salicaria (Blut-Weiderich)	7	w		-													
Myosotis scorpioides (Sumpf-Vergissmeinnicht)	7	w		-											V		
Nasturtium officinale (Echte Brunnenkresse)	7	w		-													
Poa trivialis (Gewöhnliches Rispengras)	7	w		-													
Potamogeton crispus (Krauses Laichkraut)	7	w		-													
Ranunculus lingua (Zungen-Hahnenfuß)	7	z		-										b	2 3 2 3		
Rumex acetosa (Großer Sauerampfer)	7	w		-													
Rumex obtusifolius (Stumpfbblätteriger Ampfer)	7	w		-													
Scirpus sylvaticus (Wald-Simse)	7	w		-											V		
Sparganium erectum (Ästiger Igelkolben)	7	w		-													
Spirodela polyrhiza (Vielwurzlige Teichlinse)	7	z		-													
Urtica dioica (Große Brennnessel)	7	w		-													
Valeriana excelsa excelsa (Kriechender Baldrian)	7	w		-											D		
Veronica anagallis-aquatica (Wasser-Ehrenpreis)	7	w		-											2		
Veronica catenata (Bleicher Ehrenpreis)	7	w		-											3		
	Anzahl Rote Liste Arten													5	2	4	1
	Anzahl Arten													30			

MS: Mengensystem; M: Mengenangabe, W: Bewertung der Art (FFH-Monitoring), Vs: Vegetationsschicht, St: Status, PA: Autor Phänologie; Ph: Phänologie, Sz: Soziabilität, VS: Vitalitätssystem; V: Vitalität, G: Geschlecht, cf: unsichere Bestimmung, §: Schutz nach BNatSchG, HH: Rote Liste Hamburg, Nds: Rote Liste Niedersachsen, SH: Rote Liste Schleswig-Holstein, D: Rote Liste Deutschland

Erhebungsbogen

B

Projekt	Biotopkartierung Hamburg	Interne Nr.	21409
		DK5 DK5-GK	6224 6226
Handlungsbedarf	Nein	DK5 - Name	Heimfeld
Bearbeitung	BRA	Biotop-Nr. alt	185 28
Räumliche Abbildung	Linie	Kartierung	07.06.2002
Anzahl Abschnitte	1	Fläche / Länge [m²/m]	1165,716
		Breite (lineare Abb.) [m]	

Tierartenliste

		Rote Liste				FFH						
		B	A	S	G	HH	ND	SH	D	II	IV	V
	1	B ArtSchG				FFH						
	2	Anzahl				Anzahltyp						
	3	Anzahl geschätzt				Geschlecht						
	4	Methode				Verhalten						
	5	Nachweis										
Säugetiere												
Ondatra zibethicus (Bisamratte, Bisam)	1											
	2	2										
	3											
	4											
Amphibien												
Bufo bufo (Erdkröte)	1	b		V								
	2	3										
	3											
	4											
	5	adultes Tier/Imago										
Bufo bufo (Erdkröte)	1	b		V								
	2	125										
	3											
	4											
	5	Larve/Schlüpfling/diesjährig										
Rana temporaria (Grasfrosch)	1	b		3								v
	2	75										
	3											
	4											