

Erhebungsbogen

B

Projekt	Biotopkartierung Hamburg	Interne Nr.	132285
		DK5 DK5-GK	6222 6224
		DK5 - Name	Eißendorf
Handlungsbedarf	Nein	Biotop-Nr. alt	62 56
Bearbeitung	BOI	Kartierung	22.07.2018
Räumliche Abbildung	Fläche	Fläche / Länge [m²/m]	874,507
Anzahl Abschnitte	1	Breite (lineare Abb.) [m]	

Gesetzlicher Schutz § 30 (2) 1.2 Natürliche oder naturnahe stehende Gewässer **Schutz nur teilweise** **Nein**

Gesamtbewertung	6	Wertvoll
– Alter	5	Biotop mittleren Alters, 20 bis 50 Jahre
– Belastungsgrad	6	Flächenhaft geringe oder örtlich stärkere oder Vorbelastung mit deutlichem Einfluß
– Ökolog. Funktion	7	Sehr hohe Bedeutung in einem Biotopkomplex, für den lokalen Biotopverbund oder als Puffer
– Seltenheit	6	Seltener Biotoptyp, ohne seltene oder bedrohte Pflges., ungesättigtes Artenspektrum, reliktsiche RL-Arten

Bestandsbeschreibung

Aufgestauter Bachabschnitt, kleiner Stauteich, vermutlich als Regen-Rückhaltebecken angelegt, mit Tauchbalken auf der Ostseite, im Ausflussbereich. Der Bach fließt derzeit nicht. Das Gewässer ist etwas getrübt, rund 0,5 bis 1 m tief. Ohne erkennbaren, untergetauchten Bewuchs. Die Ufer sind i.d.R. mäßig steil geneigt, auf rund 0,5 m Breite gewässertypisch bewachsen von feuchten Hochstaudenfluren, einzelnen Röhrcharten. Mäßig naturnah eingewachsen. Das Gewässer ist teil überschattet durch Bäume im Umfeld, größtenteils jedoch offen.

Vorkommen an Biotoptypen

1	TF	Typ	HF	F.Anteil
2	BTYP	Biotoptyp		- gesetzl. Grundl.
3	Zusatz	Zusatz zum Biotoptypen		
4	LRT	Lebensraumtyp		
1	1		Ja	100 %
2	SEZ	Sonstiges, naturnahes, nährstoffreiches Stillgewässer (2018)		(§ 30 (2) 1.2)
4	kein LRT	kein Lebensraumtyp nach FFH-Richtlinie		

Räumliche Lage

Lagebeschreibung	Im Tal des Lohmühlengrabens (Göhlbachtal)		
Nachbarnutzung/en	Park, Brache, begradigter Bach		
Rechtswert (X)	563579	Hochwert (Y)	5922965
Bezirk	Harburg	Naturraum	Harburger Berge (640.00)
Stadtteil (OT-Nr.)	Eißendorf (710)	Gemarkung	Eißendorf (711)
Digitaler Grünplan	<input checked="" type="checkbox"/> Hafengesamtgebiet	<input type="checkbox"/> Ramsargebiet	<input type="checkbox"/> EG-Vogelschutzgeb.
Ausgleichsflächen	<input type="checkbox"/> Biosphärenreservat	<input type="checkbox"/> Nationalpark	<input type="checkbox"/>
NSG / ND / LSG			
FFH-GEBIET			
Wasserschutzgebiet			

Erhebungsbogen

B

Projekt	Biotopkartierung Hamburg	Interne Nr.	132285
		DK5 DK5-GK	6222 6224
		DK5 - Name	Eißendorf
Handlungsbedarf	Nein	Biotop-Nr. alt	62 56
Bearbeitung	BOI	Kartierung	22.07.2018
Räumliche Abbildung	Fläche	Fläche / Länge [m²/m]	874,507
Anzahl Abschnitte	1	Breite (lineare Abb.) [m]	

Räumliche Lage

Karte



Weitere Erhebungsbögen

Interne Nr.	Interne Nr. Zuordnung	DK5	Biotop-Nr.	Kartierung	Zuordnung	DK5 (GK)	Biotop-Nr. (alt)
132285	21111	6222	62	20.10.2009	K	6224	56

Zuordnung: N = nachfolgende Kartierung, K = weitere Kartierungen (zeitlich vorher oder nachher)

Foto

Interne Nr.	Index	Dateiname	Aufnahmerichtung
72181	0	6222_62_220718_4.JPG	
72182	0	6222_62_220718_3.JPG	

Weitere Angaben

Merkmal	Wert
---------	------

Auswertung

Erhebungsbogen

B

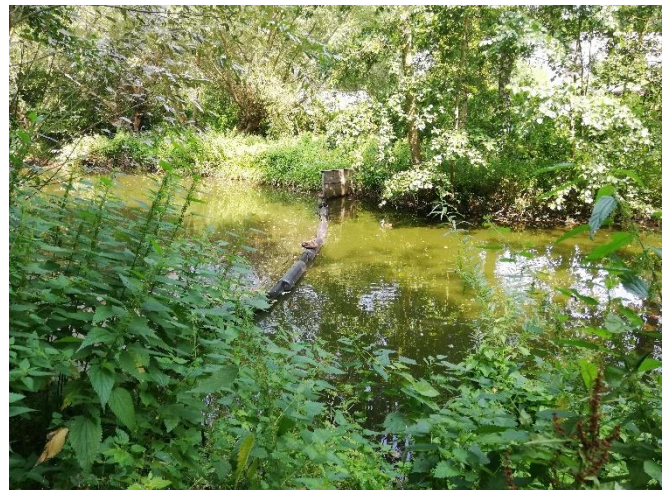
Projekt	Biotopkartierung Hamburg	Interne Nr.	132285
		DK5 DK5-GK	6222 6224
		DK5 - Name	Eißendorf
Handlungsbedarf	Nein	Biotop-Nr. alt	62 56
Bearbeitung	BOI	Kartierung	22.07.2018
Räumliche Abbildung	Fläche	Fläche / Länge [m²/m]	874,507
Anzahl Abschnitte	1	Breite (lineare Abb.) [m]	

Weitere Angaben

Merkmal	Wert
Gefährdung/ Einflüsse	Eventuell belastetes Oberflächenwasser, das dem Bach zuströmt und den Bach belastet. Eventuell Einträge von Laub, fehlende, submerse Vegetation.
Wertgesichtspunkte	Als Laichgewässer für Amphibien geeignet, mit dauerhafter Wasserführung.
zoologisch bedeutsame Strukturen	Kleingewässer, wasserführende Gräben
Bedeutung für Tiergruppe	Amphibien
Maßnahmen	Ufer eventuell stellenweise etwas abflachen, Verlandung zulassen, Artenvielfalt fördern, Begradigung des Baches aufheben; Wasser im Gebiet zurückhalten, naturnahe Entwicklung zulassen, naturnahe Aue entwickeln.

Foto

Fotodatei	6222_62_220718_3.JPG	Fotodatei	6222_62_220718_4.JPG
Bildbeschreibung	k.A.	Bildbeschreibung	k.A.
Aufnahmerichtung		Aufnahmerichtung	



Teilflächenbeschreibung

Teilflächentyp	Sonstiges, naturnahes, nährstoffreiches Stillgewässer (2018)	Teilflächen-Nr.	1
Biotoptyp		Biotoptyp	SEZ
- Zusatz		- gesetzl. Grundl.	(§ 30 (2) 1.2)
FFH-LRT	kein Lebensraumtyp nach FFH-Richtlinie	FFH-LRT	kein LRT
Beschreibung		Entw.potential LRT	
		Hauptfläche	Ja
		Flächenanteil	100 %
		FFH-Unters.Fläche	Nein
		Saatgutfläche	Nein

Erhebungsbogen

B

Projekt	Biotopkartierung Hamburg	Interne Nr.	132285
		DK5 DK5-GK	6222 6224
		DK5 - Name	Eißendorf
Handlungsbedarf	Nein	Biotop-Nr. alt	62 56
Bearbeitung	BOI	Kartierung	22.07.2018
Räumliche Abbildung	Fläche	Fläche / Länge [m²/m]	874,507
Anzahl Abschnitte	1	Breite (lineare Abb.) [m]	

Weitere Angaben

Merkmal	Wert
Boden	
Feuchte	9 - sehr naß
Reaktion	5 - mäßig sauer
Stickstoffgehalt	6 - mäßig stickstoffarm bis stickstoffreich
Gewässer	
Böschungshöhe	0.50 m
Gewässertiefe	1.00 m
Wasserführung	g - gleichmäßige Wasserführung
Strömung	k - keine Strömung
Trübung	s - starke Trübung
Standort, Relief	
Böschungsneigung	steil - 1:1 bis 1:2
Belichtung	7 - halbsonnig
Veg. - Deckg./Ant.	
naturnahe Uferveg.	50 %
Schwimmbi.veg.	0 %
submerse Veg.	0 %
Veg. - Zeigerwerte	
Mahdverträglichkeit	5 - mäßig schnittverträglich (erster Schnitt nicht vor 1. Juli)
Futterwert	2 - sehr geringwertiges Futter
Anz. Giftpflanzen	0
Anz. Wechselfeuchtezeiger	3
Anz. Überschwemmungsz.	7

Zeigerwerte der Pflanzenartenliste (Auswertung)

Standort	Belichtung	halbsonnig	6,7
Boden	Feuchte	naß	7,9
	Stickstoff (N)	stickstoffreich	6,9
	Reaktion	schwach sauer	6
Vegetation	Mahdverträglichkeit	mäßig schnittverträglich (erster Schnitt nicht vor 1. Juli)	4,6
Zeigerwerte	Futterwert	sehr geringwertiges Futter	1,7
	Wechselfeuchteanzeiger		3
	Giftpflanzen		0
	Überschw.anzeiger		6

Pflanzenartenliste

Gruppe / Pflanzenart	MS	M	W	Vs	St	PA	Ph	Sz	VS	V	G	cf	§	Rote Liste			
														HH	ND	SH	D
Tracheobionta (Gefäßpflanzen)																	
Alnus glutinosa (Schwarz-Erle)	7	w															
Alopecurus pratensis (Wiesen-Fuchsschwanz)	7	w															
Artemisia vulgaris (Gewöhnlicher Beifuß)	7	w															
Athyrium filix-femina (Gewöhnlicher Frauenfarn)	7	w															
Calystegia sepium (Zaun-Winde)	7	w															
Dactylis glomerata (Wiesen-Knäuelgras)	7	w															

Erhebungsbogen

B

Projekt	Biotopkartierung Hamburg	Interne Nr.	132285
		DK5 DK5-GK	6222 6224
		DK5 - Name	Eißendorf
Handlungsbedarf	Nein	Biotop-Nr. alt	62 56
Bearbeitung	BOI	Kartierung	22.07.2018
Räumliche Abbildung	Fläche	Fläche / Länge [m²/m]	874,507
Anzahl Abschnitte	1	Breite (lineare Abb.) [m]	

Pflanzenartenliste

Gruppe / Pflanzenart	MS	M	W	Vs	St	PA	Ph	Sz	VS	V	G	cf	§	Rote Liste				
														HH	ND	SH	D	
Geranium robertianum (Stinkender Storchschnabel)	7	w																
Impatiens glandulifera (Drüsiges Springkraut)	7	w																
Juncus effusus (Flutter-Binse)	7	z																
Lemna minor (Kleine Wasserlinse)	7	h																
Lycopus europaeus (Gewöhnlicher Wolfstrapp)	7	w																
Lythrum salicaria (Blut-Weiderich)	7	w																
Persicaria hydropiper (Wasserpfeffer)	7	w																
Persicaria lapathifolia (Ampfer-Knöterich)	7	w																
Phleum pratense (Wiesen-Lieschgras)	7	w																
Ranunculus repens (Kriechender Hahnenfuß)	7	z																
Rubus idaeus (Himbeere)	7	w																
Rumex obtusifolius (Stumpfblättriger Ampfer)	7	w																
Salix viminalis (Korb-Weide)	7	w																
Salix x rubens (Fahl-Weide)	7	w																
Scirpus sylvaticus (Wald-Simse)	7	z																V
Stachys palustris (Sumpf-Ziest)	7	w																
Urtica dioica (Große Brennnessel)	7	h																
Anzahl Rote Liste Arten													1					
Anzahl Arten													23					

MS: Mengensystem; M: Mengenangabe, W: Bewertung der Art (FFH-Monitoring), Vs: Vegetationsschicht, St: Status, PA: Autor Phänologie; Ph: Phänologie, Sz: Soziabilität, VS: Vitalitätssystem; V: Vitalität, G: Geschlecht, cf: unsichere Bestimmung, §: Schutz nach BNatSchG, HH: Rote Liste Hamburg, ND: Rote Liste Niedersachsen, SH: Rote Liste Schleswig-Holstein, D: Rote Liste Deutschland