

Erhebungsbogen

B

Projekt	Biotopkartierung Hamburg	Interne Nr.	21007
		DK5 DK5-GK	6222 6224
Handlungsbedarf	Nein	DK5 - Name	Eißendorf
Bearbeitung	PRO	Biotop-Nr. alt	54 48
Räumliche Abbildung	Fläche	Kartierung	05.09.2002
Anzahl Abschnitte	1	Fläche / Länge [m²/m]	6187,5785
		Breite (lineare Abb.) [m]	

Gesetzlicher Schutz	_ kein gesetzl. Schutz kein gesetzlich geschütztes Biotop	Schutz nur teilweise	Nein
----------------------------	--	-----------------------------	-------------

Gesamtbewertung	7	Besonders wertvoll
– Alter	8	Biotop hohen Alters, 200 bis 500 Jahre
– Belastungsgrad	5	Flächenhaft mittlere oder örtlich starke Belastung
– Ökolog. Funktion	7	Sehr hohe Bedeutung in einem Biotopkomplex, für den lokalen Biotopverbund oder als Puffer
– Seltenheit	6	Seltener Biotoptyp, ohne seltene oder bedrohte Pflges., ungesättigtes Artenspektrum, reliktsche RL-Arten

Bestandsbeschreibung

Vor kurzem ausgelichteter Laubmischwaldbestand mit Kiefern in einem kleinen Tal und auf seinen Hängen. Fichten mit bis 50cm Stammdurchmesser. Alle Schichten fließend ineinanderübergehend. Unten eine grasige Lichtung. Die Krautschicht ist nicht überall vorhanden, aber zumeist von Florentinernessel geprägt.
 Eine Stechpalme und der übliche Eibenjungwuchs in geringer Menge als Rote-Liste-Arten-Vorkommen.
 Zur Straße und zur Wohnbebauung hin abgezaunt und somit verhältnismäßig wenig betreten; Zugang nur über einen Fußweg hinter der Kirche.

Vorkommen an Biotoptypen

1	TF	Typ	HF	F.Anteil
2	BTYP	Biotoptyp	- gesetzl. Grundl.	
3	Zusatz	Zusatz zum Biotoptypen		
4	LRT	Lebensraumtyp		
1	1		Ja	100 %
2	WQ	Bodensaurer Eichen-Mischwald (2000)		
3	2	schwaches bis mittleres Baumholz, Brusthöhendurchmesser 13 - < 50 cm (2)		
4	kein LRT	kein Lebensraumtyp nach FFH-Richtlinie		

Räumliche Lage

Lagebeschreibung	n Hainholzweg, e Hainholzfeld		
Nachbarnutzung/en	Kirche, Wohnbebauung		
Rechtswert (X)	562434	Hochwert (Y)	5922858
Bezirk	Harburg	Naturraum	Harburger Berge (640.00)
Stadtteil (OT-Nr.)	Eißendorf (710)	Gemarkung	Eißendorf (711)
Digitaler Grünplan	<input type="checkbox"/> Hafengesamtgebiet	<input type="checkbox"/> Ramsargebiet	<input type="checkbox"/> EG-Vogelschutzgeb.
Ausgleichsflächen	<input type="checkbox"/> Biosphärenreservat	<input type="checkbox"/> Nationalpark	<input type="checkbox"/>
NSG / ND / LSG			
FFH-GEBIET			
Wasserschutzgebiet			

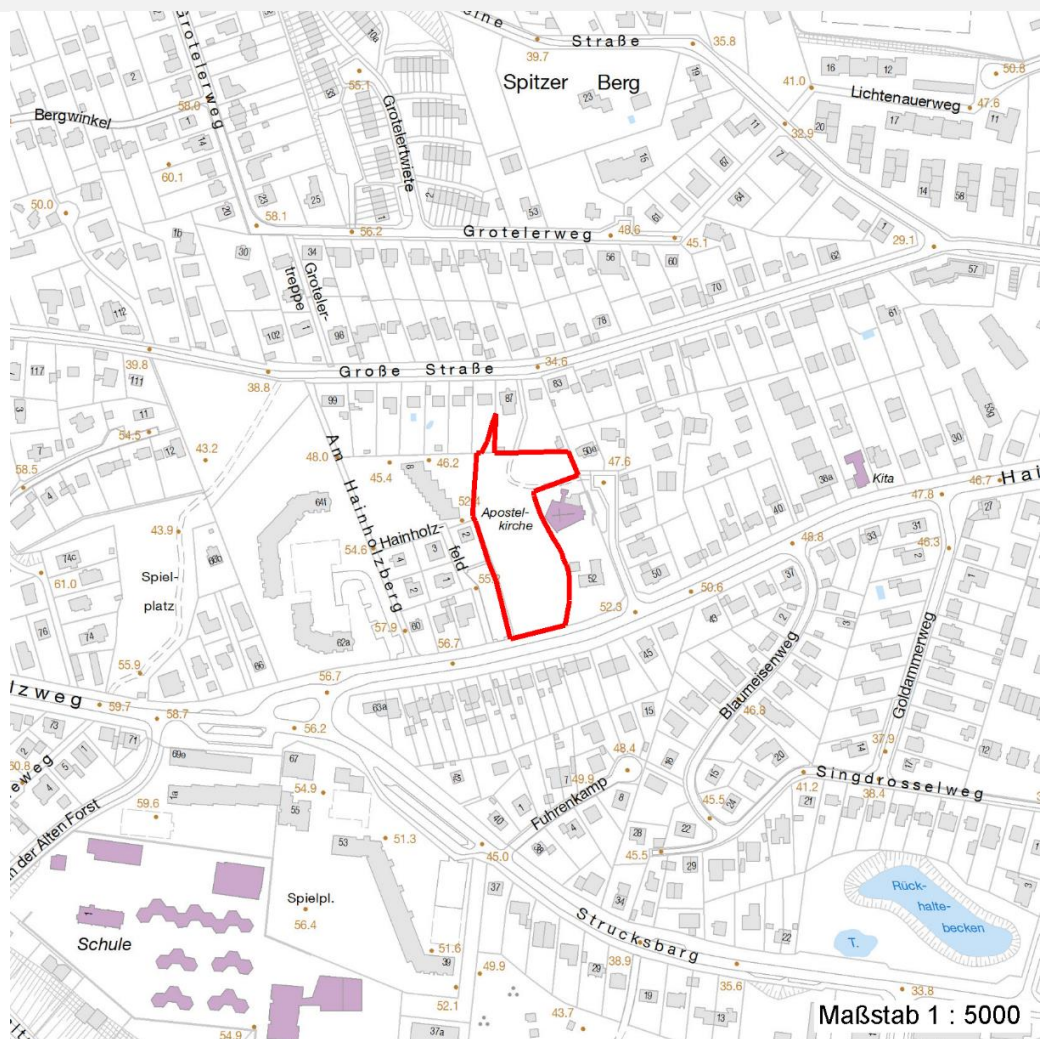
Erhebungsbogen

B

Projekt	Biotopkartierung Hamburg	Interne Nr.	21007
		DK5 DK5-GK	6222 6224
		DK5 - Name	Eißendorf
Handlungsbedarf	Nein	Biotop-Nr. alt	54 48
Bearbeitung	PRO	Kartierung	05.09.2002
Räumliche Abbildung	Fläche	Fläche / Länge [m²/m]	6187,5785
Anzahl Abschnitte	1	Breite (lineare Abb.) [m]	

Räumliche Lage

Karte



Weitere Erhebungsbögen

Interne Nr.	Interne Nr. Zuordnung	DK5	Biotop-Nr.	Kartierung	Zuordnung	DK5 (GK)	Biotop-Nr. (alt)
21007	21009	6222	54	21.10.2009	K	6224	48
21007	20929	6222	14	15.10.1985	<	6224	5

Zuordnung: N = nachfolgende Kartierung, K = weitere Kartierungen (zeitlich vorher oder nachher)

Foto

Interne Nr.	Index	Dateiname	Aufnahmerichtung
8462	0	6222_54_050902_1.JPG	
8463	0	6222_54_050902_2.JPG	

Weitere Angaben

Merkmal	Wert
---------	------

Auswertung

07.04.2020

Erhebungsbogen

B

Projekt	Biotopkartierung Hamburg	Interne Nr.	21007	
		DK5 DK5-GK	6222	6224
Handlungsbedarf	Nein	DK5 - Name	Eißendorf	
Bearbeitung	PRO	Biotop-Nr. alt	54	48
Räumliche Abbildung	Fläche	Kartierung	05.09.2002	
Anzahl Abschnitte	1	Fläche / Länge [m²/m]	6187,5785	
		Breite (lineare Abb.) [m]		

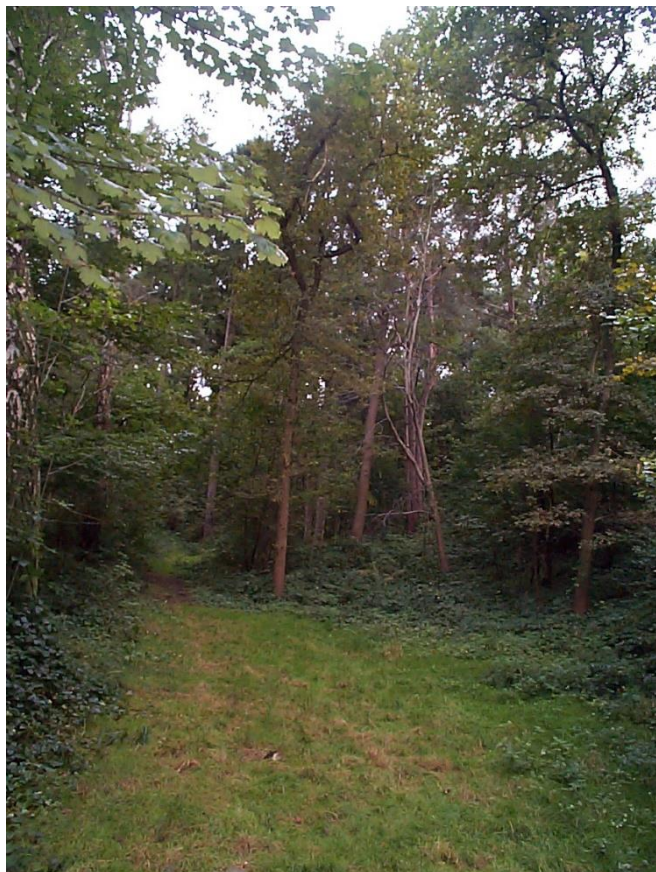
Weitere Angaben

Merkmal	Wert
Gefährdung / Einflüsse	Eutrophierung
Wertgesichtspunkte	Bedeutung für das Naturerleben Bedeutung für die Erholung Vorkommen seltener Pflanzen Wichtige Pufferfunktion
zoologisch bedeutsame Strukturen	Totholz Dichte spontane Gebüsche
Bedeutung für Tiergruppe	Gallen Holzbewohnende Insekten Waldvögel Kleinsäuger
Maßnahmen	Insekten, allgemein Sukzession ungestört ablaufen lassen - 1.1 keine Angaben - 0

Foto

Fotodatei 6222_54_050902_1.JPG

Bildbeschreibung
Aufnahmerichtung



Fotodatei 6222_54_050902_2.JPG

Bildbeschreibung
Aufnahmerichtung



Erhebungsbogen

B

Projekt	Biotopkartierung Hamburg	Interne Nr.	21007
		DK5 DK5-GK	6222 6224
Handlungsbedarf	Nein	DK5 - Name	Eißendorf
Bearbeitung	PRO	Biotop-Nr. alt	54 48
Räumliche Abbildung	Fläche	Kartierung	05.09.2002
Anzahl Abschnitte	1	Fläche / Länge [m²/m]	6187,5785
		Breite (lineare Abb.) [m]	

Teilflächenbeschreibung

Teilflächentyp		Teilflächen-Nr.	1
Biotoptyp	Bodensaurer Eichen-Mischwald (2000)	Biotoptyp	WQ
- Zusatz	schwaches bis mittleres Baumholz, Brusthöhendurchmesser 13 - < 50 cm (2)	- gesetzl. Grundl.	
FFH-LRT	kein Lebensraumtyp nach FFH-Richtlinie	FFH-LRT	kein LRT
Beschreibung		Entw.potential LRT	
		Hauptfläche	Ja
		Flächenanteil	100 %
		FFH-Unters.Fläche	Nein
		Saatgutfläche	Nein

Weitere Angaben

Merkmal	Wert
Standort, Relief	
Relief	Tal
Zusätze - Btyp	! - Tot- oder Altholz * - Bedeutung als Lebensraum gefährdeter Arten

Zeigerwerte der Pflanzenartenliste (Auswertung)

Standort	Belichtung	schattig bis halbschattig	3,9
Boden	Feuchte	mäßig feucht und wechselfeucht	5,9
	Stickstoff (N)	mäßig stickstoffarm bis stickstoffreich	6
	Reaktion	neutral	6,8
Vegetation	Mahdverträglichkeit	schnittempfindlich bis mäßig schnittverträglich	4,4
Zeigerwerte	Futterwert	mäßige Futterqualität	3,8
	Wechselfeuchteanzeiger		0
	Giftpflanzen		0
	Überschw.anzeiger		2

Pflanzenartenliste

Gruppe / Pflanzenart	MS	M	W	Vs	St	PA	Ph	Sz	VS	V	G	cf	§	Rote Liste			
														HH	ND	SH	D
Tracheobionta (Gefäßpflanzen)																	
Acer campestre (Feld-Ahorn)	7	X		B2													
Acer campestre (Feld-Ahorn)	7	X		K1													
Acer platanoides (Spitz-Ahorn)	7	X		B2													
Acer platanoides (Spitz-Ahorn)	7	X		K1													
Acer pseudoplatanus (Berg-Ahorn)	7	X		B2													
Betula pendula (Hänge-Birke)	7	X		B1													
Betula pubescens (Moor-Birke)	7	X		B1													
Corylus avellana (Haselnuss)	7	X		K1													
Dactylis glomerata (Wiesen-Knäuelgras)	7	X		K1													
Fagus sylvatica (Rotbuche)	7	X		B2													
Fagus sylvatica (Rotbuche)	7	X		S													
Fallopia japonica (Japanischer Staudenknöterich)	7	X		S													

Erhebungsbogen

B

Projekt	Biotopkartierung Hamburg		Interne Nr.	21007	
			DK5 DK5-GK	6222	6224
Handlungsbedarf	Nein		DK5 - Name	Eißendorf	
Bearbeitung	PRO	Kopie	Biotop-Nr. alt	54	48
Räumliche Abbildung	Fläche		Kartierung	05.09.2002	
Anzahl Abschnitte	1		Fläche / Länge [m²/m]	6187,5785	
			Breite (lineare Abb.) [m]		

Gruppe / Pflanzenart	MS	M	W	Vs	St	PA	Ph	Sz	VS	V	G	cf	§	Rote Liste					
														HH	ND	SH	D		
Galeobdolon argentatum (Garten Goldnessel)	7	d		K1															
Geranium robertianum (Stinkender Storchschnabel)	7	X		K1															
Hedera helix (Efeu)	7	X		B2															
Hedera helix (Efeu)	7	X		K1															
Ilex aquifolium (Stechpalme)	7	w		S									b						
Impatiens parviflora (Kleinblütiges Springkraut)	7	X		K1															
Larix spec. (Lärche)	7	X		B1															
Picea abies (Gemeine Fichte)	7	l		B1															
Pinus sylvestris (Wald-Kiefer)	7	X		B1															
Poa trivialis (Gewöhnliches Rispengras)	7	X		K1															
Prunus avium (Vogel-Kirsche)	7	X		B2															
Prunus padus (Echte Traubenkirsche)	7	X		S															
Quercus petraea (Trauben-Eiche)	7	X		S															
Quercus robur (Stiel-Eiche)	7	X		B1															
Quercus robur (Stiel-Eiche)	7	X		B2															
Ribes uva-crispa (Stachelbeere)	7	X		K1															
Robinia pseudoacacia (Robinie)	7	X		S															
Rubus fruticosus agg. (Artengruppe Echte Brombeere)	7	X		K1															
Rubus fruticosus agg. (Artengruppe Echte Brombeere)	7	X		S															
Rubus idaeus (Himbeere)	7	X		S															
Sorbus aucuparia (Eberesche)	7	X		B2															
Sorbus aucuparia (Eberesche)	7	X		S															
Symphoricarpos albus (Schneebeere)	7	X		S															
Taxus baccata (Gemeine Eibe)	7	X		K1										b		3			V
Taxus baccata (Gemeine Eibe)	7	w		S										b		3			V
Anzahl Rote Liste Arten																			
Anzahl Arten														29					

MS: Mengensystem; M: Mengenangabe, W: Bewertung der Art (FFH-Monitoring), Vs: Vegetationsschicht, St: Status, PA: Autor Phänologie; Ph: Phänologie, Sz: Soziabilität, VS: Vitalitätssystem; V: Vitalität, G: Geschlecht, cf: unsichere Bestimmung, §: Schutz nach BNatSchG, HH: Rote Liste Hamburg, Nds: Rote Liste Niedersachsen, SH: Rote Liste Schleswig-Holstein, D: Rote Liste Deutschland