

Erhebungsbogen

B

Projekt	Biotopkartierung Hamburg	Interne Nr.	20926
		DK5 DK5-GK	6222 6224
Handlungsbedarf	Nein	DK5 - Name	Eißendorf
Bearbeitung	BRA	Biotop-Nr. alt	49 43
Räumliche Abbildung	Fläche	Kartierung	21.10.2009
Anzahl Abschnitte	1	Fläche / Länge [m²/m]	14026,7389
		Breite (lineare Abb.) [m]	

Gesetzlicher Schutz **_ kein gesetzl. Schutz kein gesetzlich geschütztes Biotop** **Schutz nur teilweise** **Nein**

Gesamtbewertung	5	Noch wertvoll, gut entwicklungsfähig
– Alter	4	Biotop mittleren Alters, 10 bis 20 Jahre
– Belastungsgrad	6	Flächenhaft geringe oder örtlich stärkere oder Vorbelastung mit deutlichem Einfluß
– Ökolog. Funktion	6	Hohe Bedeutung in einem Biotopkomplex, für den lokalen Biotopverbund oder als Puffer
– Seltenheit	5	Seltener Biotoptyp, floristisch stark verarmt, ohne seltener Pflges. od. verbr. artenreicher Biotoptyp

Bestandsbeschreibung

Ältere, teils trocken-magere Brachfläche. Aktuell frisch abgemäht, abgeräumt, eventuell als Vorbereitung auf eine anstehende Bebauung. Offenbar mit hohen Anteilen magere Standorte anzeigender Wiesen-Vegetation aus Rotschwingel und Rotem Straußgras, in Teilen offenbar aber auch mit dominierenden Staudenfluren aus Goldruten und weiteren Stauden. Vermutlich vormals verfilzend, grasreich, insgesamt aber arten- und blütenreich, in Teilbereichen auch trocken-mager, mit Vorkommen von Besen-Ginster. Am Bodenaufschlüssen ist erkennbar, dass das Gebiet deutlich sandigen Untergrund aufweist. Der aktuelle befund lässt jedoch keine eindeutige Zuordnung zu geschützten Trockenrasen oder Heiden zu.

Vorkommen an Biotoptypen

1	TF	Typ	HF	F.Anteil
2	BTYP	Biotoptyp		- gesetzl. Grundl.
3	Zusatz	Zusatz zum Biotoptypen		
4	LRT	Lebensraumtyp		
1	1		Ja	70 %
2	AKT	Halbruderale Gras- und Staudenflur trockener Standorte (2000)		
1	2			30 %
2	AKM	Halbruderale Gras- und Staudenflur mittlerer Standorte (2000)		

Räumliche Lage

Lagebeschreibung			
Nachbarnutzung/en			
Rechtswert (X)	562478	Hochwert (Y)	5922227
Bezirk	Harburg	Naturraum	Harburger Berge (640.00)
Stadtteil (OT-Nr.)	Eißendorf (710)	Gemarkung	Eißendorf (711)
Digitaler Grünplan	<input type="checkbox"/> Hafengesamtgebiet	<input type="checkbox"/> Ramsargebiet	<input type="checkbox"/> EG-Vogelschutzgeb.
Ausgleichsflächen	<input type="checkbox"/> Biosphärenreservat	<input type="checkbox"/> Nationalpark	<input type="checkbox"/>
NSG / ND / LSG	LSG Vahrendorf Forst (Haake), Heimfeld, Eißendorf und Marmstorf [HH-2039 / Anteil: < 1%]		
FFH-GEBIET			
Wasserschutzgebiet			

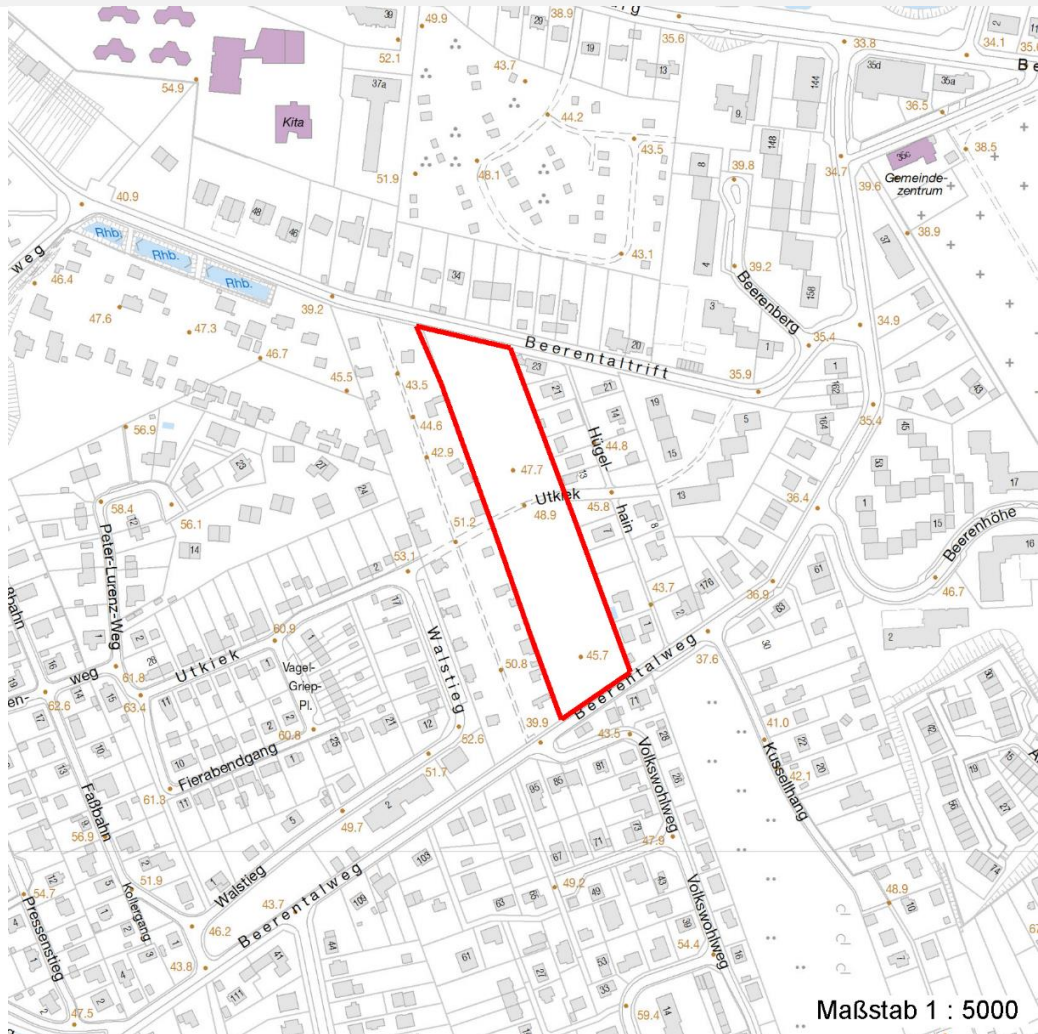
Erhebungsbogen

B

Projekt	Biotopkartierung Hamburg	Interne Nr.	20926
		DK5 DK5-GK	6222 6224
		DK5 - Name	Eißendorf
Handlungsbedarf	Nein	Biotop-Nr. alt	49 43
Bearbeitung	BRA	Kartierung	21.10.2009
Räumliche Abbildung	Fläche	Fläche / Länge [m²/m]	14026,7389
Anzahl Abschnitte	1	Breite (lineare Abb.) [m]	

Räumliche Lage

Karte



Weitere Erhebungsbögen

Interne Nr.	Interne Nr. Zuordnung	DK5	Biotop-Nr.	Kartierung	Zuordnung	DK5 (GK)	Biotop-Nr. (alt)
20926	20920	6222	49	25.08.2002	K	6224	43

Zuordnung: N = nachfolgende Kartierung, K = weitere Kartierungen (zeitlich vorher oder nachher)

Foto

Interne Nr.	Index	Dateiname	Aufnahmerichtung
25702	0	6222_49_211009_1.JPG	
25703	0	6222_49_211009_2.JPG	

Weitere Angaben

Merkmal	Wert
Auswertung	

Erhebungsbogen

B

Projekt	Biotopkartierung Hamburg	Interne Nr.	20926
		DK5 DK5-GK	6222 6224
Handlungsbedarf	Nein	DK5 - Name	Eißendorf
Bearbeitung	BRA	Biotop-Nr. alt	49 43
Räumliche Abbildung	Fläche	Kartierung	21.10.2009
Anzahl Abschnitte	1	Fläche / Länge [m²/m]	14026,7389
		Breite (lineare Abb.) [m]	

Weitere Angaben

Merkmal	Wert
Gefährdung / Einflüsse	Zuvor sind vermutlich in größerem Umfang Gartenabfälle aus den benachbarten Kleingärten abgelagert worden. Aktuell Gefahr der Überbauung eines vermutlich ursprünglich recht artenreichen Standortes; Nutzung als Hundwiese
Wertgesichtspunkte	Mageres Standortpotential, naturnahe Vegetation im städtisch geprägten Umfeld, relativ artenreich und naturnah
Maßnahmen	Nach Möglichkeit nicht bebauen, regelmäßige Nutzung vornehmen, um Vermüllungen zu vermeiden und Nährstoffaustrag zu betreiben und gefährdete Arten zu fördern.

Foto

Fotodatei 6222_49_211009_1.JPG

Bildbeschreibung
Aufnahmerichtung



Fotodatei 6222_49_211009_2.JPG

Bildbeschreibung
Aufnahmerichtung



Teilflächenbeschreibung

Teilflächentyp		Teilflächen-Nr.	1
Biotoptyp	Halbruderale Gras- und Staudenflur trockener Standorte (2000)	Biotoptyp	AKT
- Zusatz		- gesetzl. Grundl.	
FFH-LRT		FFH-LRT	
Beschreibung		Entw.potential LRT	
		Hauptfläche	Ja
		Flächenanteil	70 %
		FFH-Unters.Fläche	Nein
		Saatgutfläche	Nein

Erhebungsbogen

B

Projekt	Biotopkartierung Hamburg	Interne Nr.	20926
		DK5 DK5-GK	6222 6224
Handlungsbedarf	Nein	DK5 - Name	Eißendorf
Bearbeitung	BRA	Biotop-Nr. alt	49 43
Räumliche Abbildung	Fläche	Kartierung	21.10.2009
Anzahl Abschnitte	1	Fläche / Länge [m²/m]	14026,7389
		Breite (lineare Abb.) [m]	

Weitere Angaben

Merkmal	Wert
Boden	
Feuchte	6 - mäßig feucht und wechselfeucht
Reaktion	5 - mäßig sauer
Stickstoffgehalt	5 - mäßig stickstoffarm
Standort, Relief	
Belichtung	7 - halbsonnig
Veg. - Zeigerwerte	
Anz. Wechselfeuchtezeiger	4
Anz. Überschwemmungsz.	0
Veg. - Soziologie	
BfN Schlüssel	19 - Artemisietea (Ausdauernde Stickstoff-Krautfluren) 30.0.02 - Arrhenatheretalia (Gedüngte Frischwiesen und -weiden) @9999@ - Krautige Vegetation oft gestörter Plätze)

Zeigerwerte der Pflanzenartenliste (Auswertung)

Standort	Belichtung	halbsonnig	7,4
Boden	Feuchte	mäßig feucht und wechselfeucht	5,5
	Stickstoff (N)	mäßig stickstoffarm	5,1
	Reaktion	mäßig sauer	5,2
Vegetation	Mahdverträglichkeit	mäßig bis gut schnittverträglich (erster Schnitt nicht vor Mitte Juni)	6,1
Zeigerwerte	Futterwert	ausreichende Futterqualität	4,5
	Wechselfeuchteanzeiger		4
	Giftpflanzen		0
	Überschw.anzeiger		0

Pflanzenartenliste

Gruppe / Pflanzenart	MS	M	W	Vs	St	PA	Ph	Sz	VS	V	G	cf	Rote Liste						
													§	HH	ND	SH	D		
Tracheobionta (Gefäßpflanzen)																			
Acer negundo (Eschen-Ahorn)	7	w		-	-														
Agrostis capillaris (Rotes Straußgras)	7	h		-	-														
Alliaria petiolata (Knoblauchsrauke)	7	w		-	-														
Artemisia vulgaris (Gewöhnlicher Beifuß)	7	w		-	-														
Betula pendula (Hänge-Birke)	7	w		-	-														
Calamagrostis epigejos (Land-Reitgras)	7	w		-	-														
Cedrus atlantica 'Glauca' (Atlas-Zeder)	7	w		-	-														
Cerastium holosteoides (Gewöhnliches Hornkraut)	7	w		-	-														
Cirsium arvense (Acker-Kratzdistel)	7	w		-	-														
Cytisus scoparius (Besenginster)	7	w		-	-														
Dactylis glomerata (Wiesen-Knäuelgras)	7	w		-	-														
Elymus repens (Gewöhnliche Quecke)	7	w		-	-														
Epilobium angustifolium (Schmalblättriges Weidenröschen)	7	w		-	-														
Equisetum arvense (Acker-Schachtelhalm)	7	w		-	-														
Erigeron canadensis (Kanadisches Berufkraut)	7	w		-	-														
Festuca rubra (Rot-Schwingel)	7	h		-	-														

Erhebungsbogen

B

Projekt	Biotopkartierung Hamburg	Interne Nr.	20926
		DK5 DK5-GK	6222 6224
Handlungsbedarf	Nein	DK5 - Name	Eißendorf
Bearbeitung	BRA	Biotop-Nr. alt	49 43
Räumliche Abbildung	Fläche	Kartierung	21.10.2009
Anzahl Abschnitte	1	Fläche / Länge [m²/m]	14026,7389
		Breite (lineare Abb.) [m]	

Pflanzenartenliste

Gruppe / Pflanzenart	MS	M	W	Vs	St	PA	Ph	Sz	VS	V	G	cf	§	Rote Liste				
														HH	ND	SH	D	
Galinsoga parviflora (Kleinblütiges Franzosenkraut)	7	w		-	-													
Glechoma hederacea (Gundermann)	7	w		-	-													
Holcus lanatus (Wolliges Honiggras)	7	w		-	-													
Holcus mollis (Weiches Honiggras)	7	w		-	-													
Hypericum perforatum (Echtes Johanniskraut)	7	w		-	-													
Hypochaeris radicata (Gewöhnliches Ferkelkraut)	7	w		-	-													
Lolium perenne (Ausdauerndes Weidelgras)	7	z		-	-													
Medicago lupulina (Hopfenklee)	7	w		-	-													
Oenothera biennis agg. (Artengruppe Gewöhnliche Nachtkerze)	7	w		-	-													
Ornithopus perpusillus (Kleiner Vogelfuß)	7	w		-	-													V
Plantago lanceolata (Spitz-Wegerich)	7	z		-	-													
Poa annua (Einjähriges Rispengras)	7	w		-	-													
Potentilla anserina (Gänse-Fingerkraut)	7	w		-	-													
Quercus robur (Stiel-Eiche)	7	w		-	-													
Rubus armeniacus (Armenische Brombeere)	7	w		-	-													
Rubus idaeus (Himbeere)	7	w		-	-													
Rumex acetosa (Großer Sauerampfer)	7	w		-	-													
Rumex obtusifolius (Stumpfbblätteriger Ampfer)	7	w		-	-													
Solidago canadensis (Kanadische Goldrute)	7	w		-	-													
Solidago gigantea (Riesen-Goldrute)	7	h		-	-													
Tanacetum vulgare (Rainfarn)	7	w		-	-													
Trifolium arvense (Hasen-Klee)	7	w		-	-													
Trifolium dubium (Kleiner Klee)	7	w		-	-													
Trifolium pratense (Rot-Klee)	7	w		-	-													
Trifolium repens (Weiß-Klee)	7	w		-	-													
Urtica dioica (Große Brennnessel)	7	w		-	-													
Vicia hirsuta (Rauhhaarige Wicke)	7	w		-	-													
Anzahl Rote Liste Arten													1					
Anzahl Arten													43					

MS: Mengensystem; M: Mengenangabe, W: Bewertung der Art (FFH-Monitoring), Vs: Vegetationsschicht, St: Status, PA: Autor Phänologie; Ph: Phänologie, Sz: Soziabilität, VS: Vitalitätssystem; V: Vitalität, G: Geschlecht, cf: unsichere Bestimmung, §: Schutz nach BNatSchG, HH: Rote Liste Hamburg, Nds: Rote Liste Niedersachsen, SH: Rote Liste Schleswig-Holstein, D: Rote Liste Deutschland

Teilflächenbeschreibung

Teilflächentyp		Teilflächen-Nr.	2
Biototyp	Halbruderale Gras- und Staudenflur mittlerer Standorte (2000)	Biototyp	AKM
- Zusatz		- gesetzl. Grundl.	
FFH-LRT		FFH-LRT	
Beschreibung		Entw.potential LRT	
		Hauptfläche	
		Flächenanteil	30 %
		FFH-Unters.Fläche	Nein
		Saatgutfläche	Nein

Erhebungsbogen

B

Projekt	Biotopkartierung Hamburg	Interne Nr.	20926
		DK5 DK5-GK	6222 6224
Handlungsbedarf	Nein	DK5 - Name	Eißendorf
Bearbeitung	BRA	Biotop-Nr. alt	49 43
Räumliche Abbildung	Fläche	Kartierung	21.10.2009
Anzahl Abschnitte	1	Fläche / Länge [m²/m]	14026,7389
		Breite (lineare Abb.) [m]	