

Erhebungsbogen

B

Projekt	Biotopkartierung Hamburg	Interne Nr.	20886
		DK5 DK5-GK	6222 6224
Handlungsbedarf	Nein	DK5 - Name	Eißendorf
Bearbeitung	BRA	Biotop-Nr. alt	41 35
Räumliche Abbildung	Fläche	Kartierung	20.10.2009
Anzahl Abschnitte	1	Fläche / Länge [m²/m]	19276,22
		Breite (lineare Abb.) [m]	

Gesetzlicher Schutz **kein gesetzl. Schutz** **kein gesetzlich geschütztes Biotop** **Schutz nur teilweise** **Nein**

Gesamtbewertung	5	Noch wertvoll, gut entwicklungsfähig
– Alter	5	Biotop mittleren Alters, 20 bis 50 Jahre
– Belastungsgrad	5	Flächenhaft mittlere oder örtlich starke Belastung
– Ökolog. Funktion	5	Bedeutung in einem Biotopkomplex, für den lokalen Biotopverbund oder als Puffer
– Seltenheit	5	Seltener Biotoptyp, floristisch stark verarmt, ohne seltener Pflges. od. verbr. artenreicher Biotoptyp

Bestandsbeschreibung

Grünlandfläche in einem bewegten, kuppigem Gelände, mit Niveauunterschieden von vermutlich über 10 m. Im Süden hoch gelegen, im Nordwesten deutlich eingetieft. Als Pferdeweide genutzt, in recht gutem Pflegezustand, ohne erkennbare Verunkrautung. Mit hohen Anteilen feinblättriger Gräser, vermutlich altes, mäßig artenreiches Grünland mit hohen Anteilen von Rotem Straußgras, grasreich, relativ blütenarm, eventuell zeitweilig auch gedüngt und gemäht. V.a. in den Randbereichen, entlang der Zäune jedoch auffällig artenreich und etwas blütenreicher, teils etwas trockenrasenartig entwickelt.

Vorkommen an Biotoptypen

1	TF	Typ	HF	F.Anteil
2	BTYP	Biotoptyp		- gesetzl. Grundl.
3	Zusatz	Zusatz zum Biotoptypen		
4	LRT	Lebensraumtyp		
1	1		Ja	100 %
2	GMZ	Sonstiges mesophiles Grünland (2000)		

Räumliche Lage

Lagebeschreibung	Nordöstlich Friedhof		
Nachbarnutzung/en	Straße, Brache, Friedhof		
Rechtswert (X)	563489	Hochwert (Y)	5922692
Bezirk	Harburg	Naturraum	Harburger Berge (640.00)
Stadtteil (OT-Nr.)	Eißendorf (710)	Gemarkung	Eißendorf (711)
Digitaler Grünplan	<input checked="" type="checkbox"/> Hafengesamtgebiet	<input type="checkbox"/> Ramsargebiet	<input type="checkbox"/> EG-Vogelschutzgeb.
Ausgleichsflächen	<input type="checkbox"/> Biosphärenreservat	<input type="checkbox"/> Nationalpark	
NSG / ND / LSG	LSG Vahrendorf Forst (Haake), Heimfeld, Eißendorf und Marmstorf [HH-2039 / Anteil: < 1%]		
FFH-GEBIET			
Wasserschutzgebiet			

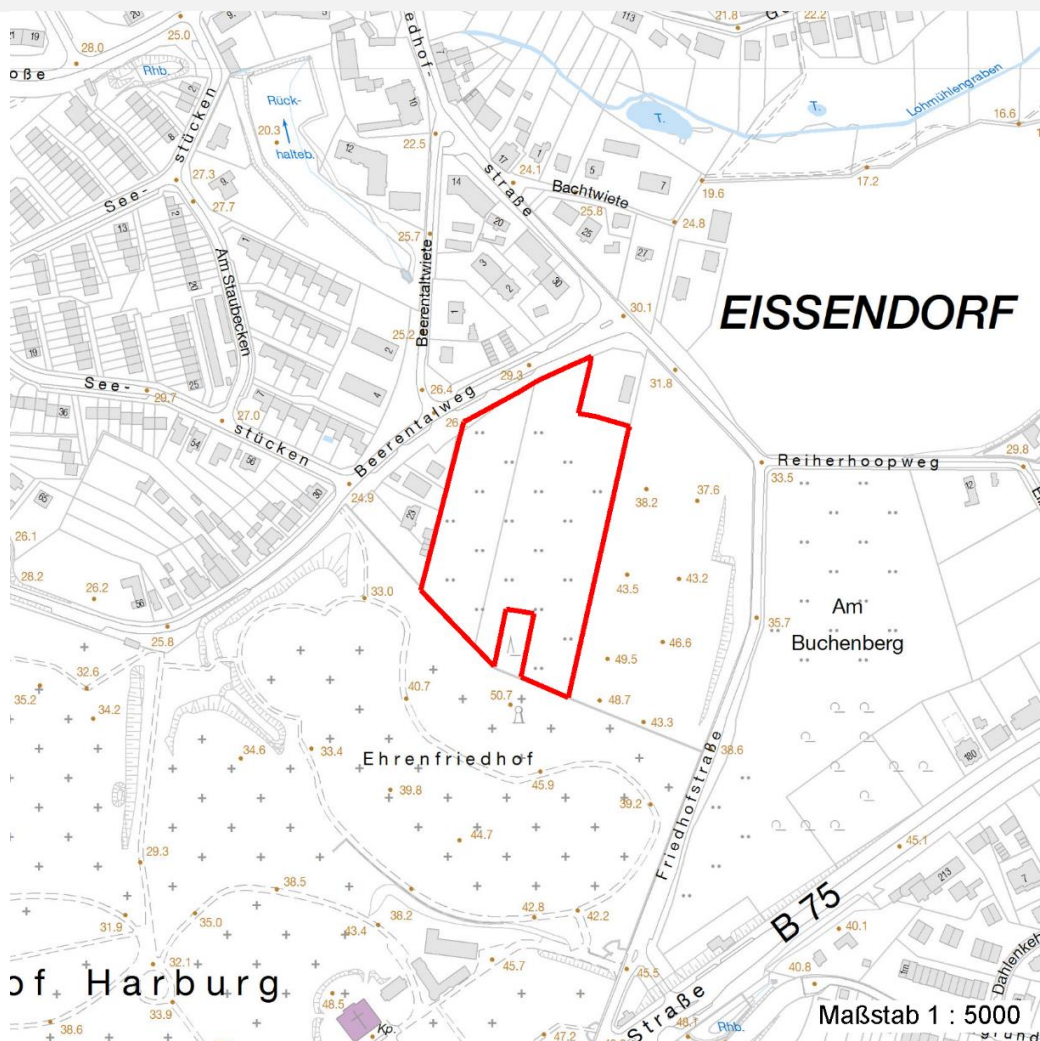
Erhebungsbogen

B

Projekt	Biotopkartierung Hamburg	Interne Nr.	20886
		DK5 DK5-GK	6222 6224
		DK5 - Name	Eißendorf
Handlungsbedarf	Nein	Biotop-Nr. alt	41 35
Bearbeitung	BRA	Kartierung	20.10.2009
Räumliche Abbildung	Fläche	Fläche / Länge [m²/m]	19276,22
Anzahl Abschnitte	1	Breite (lineare Abb.) [m]	

Räumliche Lage

Karte



Weitere Erhebungsbögen

Interne Nr.	Interne Nr. Zuordnung	DK5	Biotop-Nr.	Kartierung	Zuordnung	DK5 (GK)	Biotop-Nr. (alt)
20886	20882	6222	41	25.08.2002	K	6224	35

Zuordnung: N = nachfolgende Kartierung, K = weitere Kartierungen (zeitlich vorher oder nachher)

Foto

Interne Nr.	Index	Dateiname	Aufnahmerichtung
25509	0	6222_41_201009_1.JPG	

Weitere Angaben

Merkmal	Wert
Auswertung	
Gefährdung / Einflüsse	Eventuell Düngung, relativ wüchsig, grasreich.
Wertgesichtspunkte	Gutes Entwicklungspotential zu blütenreichem, magerem Grünland.

Erhebungsbogen

B

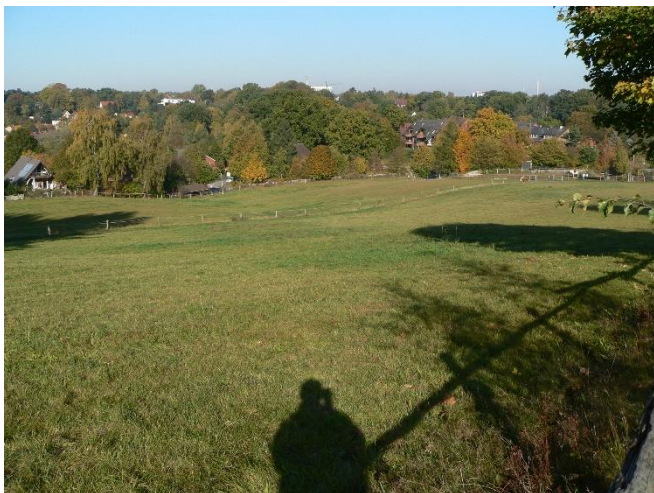
Projekt	Biotopkartierung Hamburg	Interne Nr.	20886
		DK5 DK5-GK	6222 6224
Handlungsbedarf	Nein	DK5 - Name	Eißendorf
Bearbeitung	BRA	Biotop-Nr. alt	41 35
Räumliche Abbildung	Fläche	Kartierung	20.10.2009
Anzahl Abschnitte	1	Fläche / Länge [m²/m]	19276,22
		Breite (lineare Abb.) [m]	

Weitere Angaben

Merkmal	Wert
Maßnahmen	Etwas aushagern, kein Umbruch, nur extensive Düngung betreiben, um Blütenreichtum zu befördern.

Foto

Fotodatei	6222_41_201009_1.JPG	Fotodatei
Bildbeschreibung		Bildbeschreibung
Aufnahmerichtung		Aufnahmerichtung



Teilflächenbeschreibung

Teilflächentyp		Teilflächen-Nr.	1
Biotoptyp	Sonstiges mesophiles Grünland (2000)	Biotoptyp	GMZ
- Zusatz		- gesetzl. Grundl.	
FFH-LRT		FFH-LRT	
Beschreibung		Entw.potential LRT	
		Hauptfläche	Ja
		Flächenanteil	100 %
		FFH-Unters.Fläche	Nein
		Saatgutfläche	Nein

Erhebungsbogen

B

Projekt	Biotopkartierung Hamburg	Interne Nr.	20886
		DK5 DK5-GK	6222 6224
Handlungsbedarf	Nein	DK5 - Name	Eißendorf
Bearbeitung	BRA	Biotop-Nr. alt	41 35
Räumliche Abbildung	Fläche	Kartierung	20.10.2009
Anzahl Abschnitte	1	Fläche / Länge [m²/m]	19276,22
		Breite (lineare Abb.) [m]	

Weitere Angaben

Merkmal	Wert
Boden	
Feuchte	5 - frisch und mäßig frisch
Reaktion	5 - mäßig sauer
Stickstoffgehalt	5 - mäßig stickstoffarm
Standort, Relief	
Belichtung	7 - halbsonnig
Veg. - Zeigerwerte	
Mahdverträglichkeit	6 - mäßig bis gut schnittverträglich (erster Schnitt nicht vor Mitte Juni)
Futterwert	4 - mäßige Futterqualität
Anz. Giftpflanzen	0
Anz. Wechselfeuchtezeiger	2
Anz. Überschwemmungsz.	0
Veg. - Soziologie	
BfN Schlüssel	30.0.02 - Arrhenatheretalia (Gedüngte Frischwiesen und -weiden) 30.0.02.03 - Cynosurion (Weidelgras-Kammgrasweiden)

Zeigerwerte der Pflanzenartenliste (Auswertung)

Standort	Belichtung	halbsonnig	7
Boden	Feuchte	frisch und mäßig frisch	5,1
	Stickstoff (N)	mäßig stickstoffarm	4,9
	Reaktion	mäßig sauer	4,7
Vegetation	Mahdverträglichkeit	mäßig bis gut schnittverträglich (erster Schnitt nicht vor Mitte Juni)	6,4
Zeigerwerte	Futterwert	mäßige Futterqualität	4,2
	Wechselfeuchteanzeiger		2
	Giftpflanzen		0
	Überschw.anzeiger		0

Pflanzenartenliste

Gruppe / Pflanzenart	MS	M	W	Vs	St	PA	Ph	Sz	VS	V	G	cf	Rote Liste					
													§	HH	ND	SH	D	
Tracheobionta (Gefäßpflanzen)																		
Acer pseudoplatanus (Berg-Ahorn)	7	w		-	-													
Achillea millefolium (Gewöhnliche Schafgarbe)	7	w		-	-													
Agrostis capillaris (Rotes Straußgras)	7	z		-	-													
Cerastium holosteoides (Gewöhnliches Hornkraut)	7	w		-	-													
Cynosurus cristatus (Gewöhnliches Kammgras)	7	w		-	-												V	
Cytisus scoparius (Besenginster)	7	w		-	-													
Dactylis glomerata (Wiesen-Knäuelgras)	7	w		-	-													
Fagus sylvatica (Rotbuche)	7	w		-	-													
Geranium molle (Weicher Storchschnabel)	7	w		-	-													
Geranium pusillum (Kleiner Storchschnabel)	7	w		-	-													
Holcus lanatus (Wolliges Honiggras)	7	z		-	-													
Hypericum perforatum (Echtes Johanniskraut)	7	z		-	-													
Hypochaeris radicata (Gewöhnliches Ferkelkraut)	7	z		-	-													

Erhebungsbogen

B

Projekt	Biotopkartierung Hamburg	Interne Nr.	20886
		DK5 DK5-GK	6222 6224
Handlungsbedarf	Nein	DK5 - Name	Eißendorf
Bearbeitung	BRA	Biotop-Nr. alt	41 35
Räumliche Abbildung	Fläche	Kartierung	20.10.2009
Anzahl Abschnitte	1	Fläche / Länge [m²/m]	19276,22
		Breite (lineare Abb.) [m]	

Pflanzenartenliste

Gruppe / Pflanzenart	MS	M	W	Vs	St	PA	Ph	Sz	VS	V	G	cf	§	Rote Liste			
														HH	ND	SH	D
Lathyrus pratensis (Wiesen-Platterbse)	7	w		-	-												
Leontodon saxatilis (Nickender Löwenzahn)	7	w		-	-												
Lolium perenne (Ausdauerndes Weidelgras)	7	z		-	-												
Luzula campestris (Gewöhnliche Hainsimse)	7	z		-	-												V
Plantago lanceolata (Spitz-Wegerich)	7	z		-	-												
Plantago major major (Großer Wegerich)	7	w		-	-												
Poa pratensis (Wiesen-Rispengras)	7	z		-	-												
Poa trivialis (Gewöhnliches Rispengras)	7	z		-	-												
Populus tremula (Zitter-Pappel)	7	w		-	-												
Quercus robur (Stiel-Eiche)	7	w		-	-												
Ranunculus acris (Scharfer Hahnenfuß)	7	z		-	-												
Rumex acetosa (Großer Sauerampfer)	7	w		-	-												
Rumex acetosella (Kleiner Sauerampfer)	7	z		-	-												
Rumex crispus (Krauser Ampfer)	7	w		-	-												
Scorzoneroides autumnalis (Herbst-Löwenzahn)	7	w		-	-												
Sorbus aucuparia (Eberesche)	7	w		-	-												
Stellaria graminea (Gras-Sternmiere)	7	w		-	-												
Stellaria media (Vogelmiere)	7	w		-	-												
Taraxacum spec. (Löwenzahn)	7	w		-	-												
Trifolium pratense (Rot-Klee)	7	w		-	-												
Trifolium repens (Weiß-Klee)	7	z		-	-												
Urtica dioica (Große Brennessel)	7	w		-	-												
Veronica chamaedrys (Gamander-Ehrenpreis)	7	w		-	-												
Vicia angustifolia (Schmalblättrige Wicke)	7	w		-	-												
													Anzahl Rote Liste Arten				
													Anzahl Arten				
													1 1				
													37				

MS: Mengensystem; M: Mengenangabe, W: Bewertung der Art (FFH-Monitoring), Vs: Vegetationsschicht, St: Status, PA: Autor Phänologie; Ph: Phänologie, Sz: Soziabilität, VS: Vitalitätssystem; V: Vitalität, G: Geschlecht, cf: unsichere Bestimmung, §: Schutz nach BNatSchG, HH: Rote Liste Hamburg, Nds: Rote Liste Niedersachsen, SH: Rote Liste Schleswig-Holstein, D: Rote Liste Deutschland