

# Erhebungsbogen

**B**

<b>Projekt</b>	Biotopkartierung Hamburg	<b>Interne Nr.</b>	20874
		<b>DK5   DK5-GK</b>	<b>6222</b> 6224
<b>Handlungsbedarf</b>	Nein	<b>DK5 - Name</b>	Eißendorf
<b>Bearbeitung</b>	BRA	<b>Biotop-Nr.   alt</b>	<b>32</b> 25
<b>Räumliche Abbildung</b>	Fläche	<b>Kartierung</b>	21.10.2009
<b>Anzahl Abschnitte</b>	1	<b>Fläche / Länge [m<sup>2</sup>/m]</b>	32333,1532
		<b>Breite (lineare Abb.) [m]</b>	

**Gesetzlicher Schutz**      kein gesetzl. Schutz      **kein gesetzlich geschütztes Biotop**      **Schutz nur teilweise**      **Nein**

<b>Gesamtbewertung</b>	7	Besonders wertvoll
– <b>Alter</b>	8	Biotop hohen Alters, 200 bis 500 Jahre
– <b>Belastungsgrad</b>	6	Flächenhaft geringe oder örtlich stärkere oder Vorbelastung mit deutlichem Einfluß
– <b>Ökolog. Funktion</b>	6	Hohe Bedeutung in einem Biotopkomplex, für den lokalen Biotopverbund oder als Puffer
– <b>Seltenheit</b>	7	Seltener Biotoptyp, mit seltenen oder bedrohten Pflges., gesättigtes Artenspektrum, einige RL-Arten

## Bestandsbeschreibung

Alter Rotbuchen-Hallenwald mit über 20 m hohen Bäumen, die Stammdicken von bis zu 80 cm erreichen. Am Boden z.T. wenig bewachsen, mit Laubauflage, eventuell Vorkommen von Frühjahrsgeophyten, z.T. mit etwas Jungwuchs von den Rotbuchen. In belichteten Bereichen mit Übergängen zu Brom- und Kratzbeergebüsch. In Teilbereichen etwas Totholzablagerung von der letzten Durchforstung, zum großen Teil jedoch sehr deckungsarm im Unterstand und sehr durchlässig. Entlang der Straße vereinzelt mit Ablagerungen von Gartenabfällen. Der Standort ist relativ eben, senkt sich nach Westen zu leicht ab. Vereinzelt sind eingestreut Nadelbäume im Bestand vorhanden, die auf eine forstliche Nutzung zurückzuführen sind.

## Vorkommen an Biotoptypen

1	TF	Typ	HF	F.Anteil
2	BTYP	Biotoptyp	- gesetzl. Grundl.	
3	Zusatz	Zusatz zum Biotoptypen		
4	LRT	Lebensraumtyp		
1	1		Ja	100 %
2	WMS	Buchenwald basenarmer Standorte (2000)		
4	9110	Hainsimsen-Buchenwald (Luzulo-Fagetum)		

## Räumliche Lage

<b>Lagebeschreibung</b>			
<b>Nachbarnutzung/en</b>			
<b>Rechtswert (X)</b>	562022	<b>Hochwert (Y)</b>	5923693
<b>Bezirk</b>	Harburg	<b>Naturraum</b>	Harburger Berge (640.00)
<b>Stadtteil (OT-Nr.)</b>	Heimfeld (711)	<b>Gemarkung</b>	Vahrendorf-Forst (712)
<b>Digitaler Grünplan</b>	<input type="checkbox"/> Hafengesamtgebiet	<input type="checkbox"/> Ramsargebiet	<input type="checkbox"/> EG-Vogelschutzgeb.
<b>Ausgleichsflächen</b>	<input type="checkbox"/> Biosphärenreservat	<input type="checkbox"/> Nationalpark	<input type="checkbox"/>
<b>NSG / ND / LSG</b>	LSG Vahrendorf Forst (Haake), Heimfeld, Eissendorf und Marmstorf [ HH-2039 / Anteil: 3% ]		
<b>FFH-GEBIET</b>			
<b>Wasserschutzgebiet</b>	Süderelbmarsch/Harburger Berge [ 3 / Anteil: 100% ]		

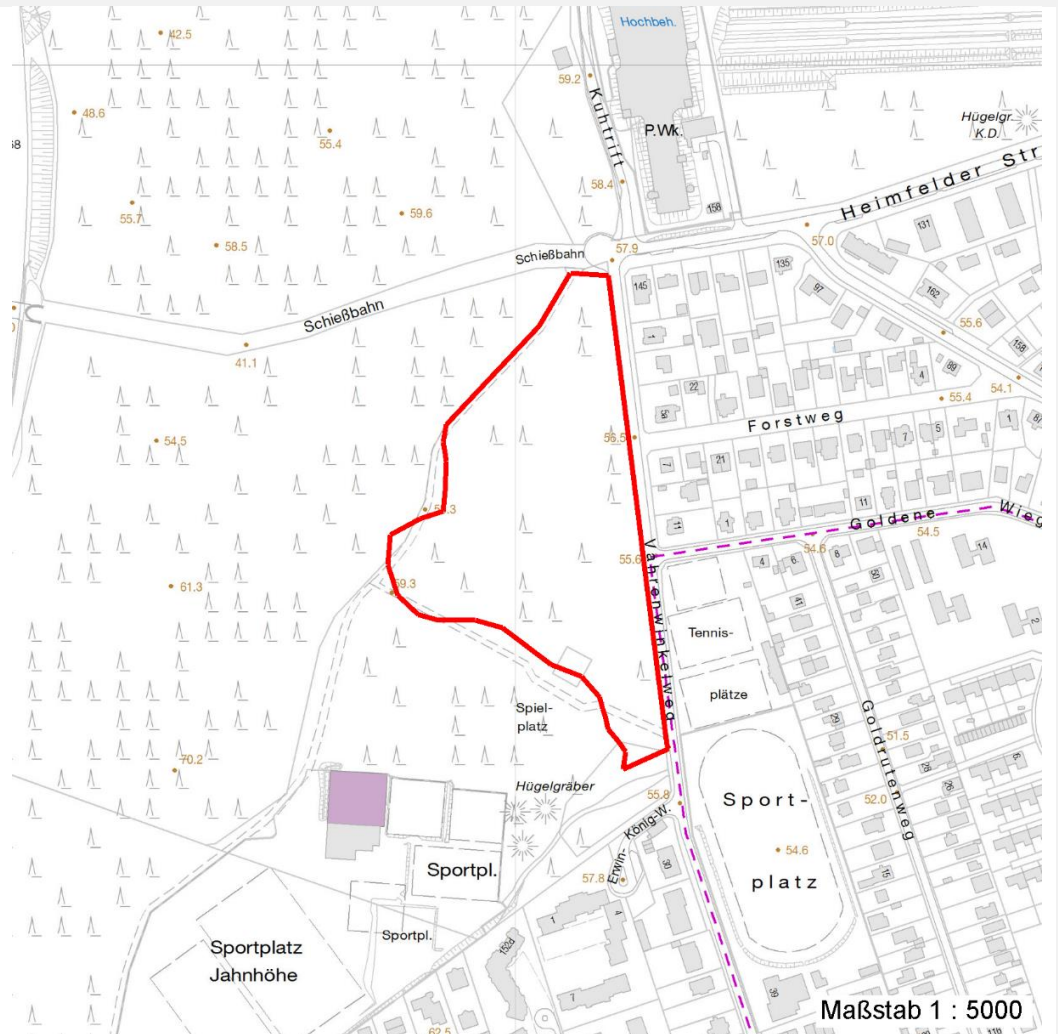
# Erhebungsbogen

**B**

<b>Projekt</b>	Biotopkartierung Hamburg	<b>Interne Nr.</b>	20874
		<b>DK5   DK5-GK</b>	<b>6222</b> 6224
		<b>DK5 - Name</b>	Eißendorf
<b>Handlungsbedarf</b>	Nein	<b>Biotop-Nr.   alt</b>	<b>32</b> 25
<b>Bearbeitung</b>	BRA	<b>Kartierung</b>	21.10.2009
<b>Räumliche Abbildung</b>	Fläche	<b>Fläche / Länge [m<sup>2</sup>/m]</b>	32333,1532
<b>Anzahl Abschnitte</b>	1	<b>Breite (lineare Abb.) [m]</b>	

## Räumliche Lage

### Karte



## Weitere Erhebungsbögen

Interne Nr.	Interne Nr. Zuordnung	DK5	Biotop-Nr.	Kartierung	Zuordnung	DK5 (GK)	Biotop-Nr. (alt)
20874	20934	6222	32	31.07.2002	K	6224	25

Zuordnung: N = nachfolgende Kartierung, K = weitere Kartierungen (zeitlich vorher oder nachher)

## Weitere Angaben

Merkmal	Wert
<b>Auswertung</b>	
Gefährdung / Einflüsse	Relativ offen, teilweise gestört durch Publikumsverkehr, randlich Ablagerung von Gartenabfällen.
Wertgesichtspunkte	Sehr bedeutender, großer Altbaumbestand.
Maßnahmen	Weiter der Sukzession überlassen, Vermüllung in den Randbereichen vermeiden, nach Möglichkeit Zahl der Wege im Wald reduzieren.

# Erhebungsbogen

**B**

<b>Projekt</b>	Biotopkartierung Hamburg	<b>Interne Nr.</b>	20874
		<b>DK5   DK5-GK</b>	<b>6222</b> 6224
<b>Handlungsbedarf</b>	Nein	<b>DK5 - Name</b>	Eißendorf
<b>Bearbeitung</b>	BRA	<b>Biotop-Nr.   alt</b>	<b>32</b> 25
<b>Räumliche Abbildung</b>	Fläche	<b>Kartierung</b>	21.10.2009
<b>Anzahl Abschnitte</b>	1	<b>Fläche / Länge [m<sup>2</sup>/m]</b>	32333,1532
		<b>Breite (lineare Abb.) [m]</b>	

## Teilflächenbeschreibung

<b>Teilflächentyp</b>		<b>Teilflächen-Nr.</b>	1
<b>Biotoptyp</b>	Buchenwald basenarmer Standorte (2000)	<b>Biotoptyp</b>	WMS
<b>- Zusatz</b>		<b>- gesetzl. Grundl.</b>	
<b>FFH-LRT</b>	Hainsimsen-Buchenwald (Luzulo-Fagetum)	<b>FFH-LRT</b>	9110
<b>Beschreibung</b>		<b>Entw.potential LRT</b>	
		<b>Hauptfläche</b>	Ja
		<b>Flächenanteil</b>	100 %
		<b>FFH-Unters.Fläche</b>	Nein
		<b>Saatgutfläche</b>	Nein

## Weitere Angaben

Merkmal	Wert
<b>Boden</b>	
Feuchte	5 - frisch und mäßig frisch
Reaktion	6 - schwach sauer
Stickstoffgehalt	7 - stickstoffreich
<b>Standort, Relief</b>	
Belichtung	6 - halbsonnig bis halbschattig
<b>Veg. - Zeigerwerte</b>	
Anz. Wechselfeuchtezeiger	0
Anz. Überschwemmungsz.	0
<b>Veg. - Soziologie</b>	
BfN Schlüssel	19.1.02 - Glechometalia hederaceae (Halbschatten-Kraut-Ges.) 48.0.04 - Fagetalia sylvaticae (Edellaub-Mischwälder und verwandte Ges.)

## FFH-Bewertungen (HH)

Lebensraumtyp / Parameter	Wertstufe A	Wertstufe B	Wertstufe C	Wert / Begründung	Z
<b>9110 (HH) Hainsimsen-Buchenwald (Luzulo-Fagetum)</b>					C
<b>Habitatstrukturen</b>					
Entwicklungsphasen;	günstig	mittel	ungünstig		B
Anzahl auf der Fläche; n=7	> 3 in enger	2 bis 3	1		B
Verzahnung					
Auftreten der älteren Phasen; Rp:	Rp	Rp, sBh oder	keine ältere		B
Reifephase, ssBh: sehr starkes		ssBh	Phasen		
Baumholz, sBh: starkes Baumholz					
Altbäume; Altbäume sind älter 150 Jahre:	günstig	mittel	ungünstig		B
BHD > 80 cm (40cm im Auwald)					
Anzahl / ha; Buche, Eiche, Eschen ab	> 5	1-5	keine		B
80 cm Stammdurchmesser in					
Brusthöhe, andere Baumarten ab 40					
cm					
Stehendes und liegendes Totholz;	günstig	mittel	ungünstig		C
Anz. / ha; ab 5 m Länge / Buche, Eiche,	> 3, l. u. s.	1-3, l. o. s.	kein Totholz		C
Eschen ab 80 cm Stammdurchmesser					
in Brusthöhe, andere Baumarten ab 40					
cm					

# Erhebungsbogen

**B**

<b>Projekt</b>	Biotopkartierung Hamburg		<b>Interne Nr.</b>	20874	
			<b>DK5   DK5-GK</b>	<b>6222</b>	6224
<b>Handlungsbedarf</b>	Nein		<b>DK5 - Name</b>	Eißendorf	
<b>Bearbeitung</b>	BRA	<b>Kopie</b>	Nein	<b>Biotop-Nr.   alt</b>	32 25
<b>Räumliche Abbildung</b>	Fläche		<b>Kartierung</b>	21.10.2009	
<b>Anzahl Abschnitte</b>	1		<b>Fläche / Länge [m²/m]</b>	32333,1532	
			<b>Breite (lineare Abb.) [m]</b>		

## FFH-Bewertungen (HH)

Lebensraumtyp / Parameter	Wertstufe A	Wertstufe B	Wertstufe C	Wert / Begründung	Z
<b>Beeinträchtigungen</b>					
Störungen des Standortes;	günstig	mittel	ungünstig		C
Fahrspuren;	keine	nur Teilfl.	flächig		C
Entwässerung;	keine	gering	deutlich		A
Abstand zu Emittenten;	groß	gering	kein		A
sonstige Nährstoffeinträge;	keine	erkennbar	stark		C
Anreicherung von Nährstoffen in der Fläche					B
Untypische Vegetationsaspekte;	günstig	mittel	ungünstig		B
untypische Baumarten; Deckung %	< 5%	5-10%	11-30%		B
Verdichtungszeiger; Deckung %	< 5%	> 5% Teilf.	> 5% fläch.		A
Nitrophyten; Deckung %	< 5%	> 5% Teilf.	> 5% fläch.		B
Neophyten / Gartenpflanzen; Deckung %	< 5%	> 5% Teilf.	> 5% fläch.		B
Lichtzeiger; Deckung %	< 5%	> 5% Teilf.	> 5% fläch.		B
untyp. Arten (ohne Bäume); Deckung %	< 10%	10-25%	> 25%		A
Verbiss, Schäle; Einfluss auf die Verjüngung des Bestandes	keine	verj.hemmen	verj.gefährde		A
Nutzungen;	günstig	mittel	ungünstig		C
Tritt / Zerschneidung;	keine	gering	stark		C
Müllablagerungen;	keine	gering	stark		C
hörbarer, dauerh. Lärm;	kein	deutl.	stark		C
<b>Arteninventar</b>					B

## FFH-Bewertungen (BFN)

1	Lebensraumtyp			
3	Arteninventar, Gesamtbewertung, 1..n - Parameter mit Kriterien A/B/C			
4	Habitatstruktur, Gesamtbewertung, 1..n - Parameter mit Kriterien A/B/C			
5	Beeinträchtigungen, Gesamtbewertung, 1..n - Parameter mit Kriterien A/B/C			
Zustandsbewertung: AZ – Vorgabewert , Z – von AZ abweichend festgelegte Zustandsbewertung		Wert	AZ	Z
1	<b>9110 (BFN) Hainsimsen-Buchenwald (Luzulo-Fagetum)</b>		C	
3	<b>Arteninventar</b>		C	
3.2	Deckungsanteil der lebensraumtypischen Gehölzarten in Baum- und Strauchschicht(en) A: >= 90 % B: >= 80 % C: >= 70 %			
4	<b>Habitatstrukturen</b>		C	
4.2	Waldentwicklungsphasen / Raumstruktur (Flächenanteil (%) jeder vorhandenen Phase nennen) A: >= 3 Waldentwicklungsphasen, dabei Auftreten der Phasen 4 und 5 auf einem Flächenanteil von >= 40 % B: >= 2 Waldentwicklungsphasen, dabei Auftreten der Phasen 4 und 5 auf einem Flächenanteil von >= 20 % C: sofern nicht A oder B zutrifft			B
4.2	Habitatbäume A: >= 6 Stück / ha			

<b>Projekt</b>	Biotopkartierung Hamburg		<b>Interne Nr.</b>	20874
			<b>DK5   DK5-GK</b>	6222 6224
			<b>DK5 - Name</b>	Eißendorf
<b>Handlungsbedarf</b>	Nein		<b>Biotop-Nr.   alt</b>	32 25
<b>Bearbeitung</b>	BRA	<b>Kopie</b>	Nein	<b>Kartierung</b>
<b>Räumliche Abbildung</b>	Fläche			21.10.2009
<b>Anzahl Abschnitte</b>	1			<b>Fläche / Länge [m<sup>2</sup>/m]</b>
				32333,1532
				<b>Breite (lineare Abb.) [m]</b>

**FFH-Bewertungen (BFN)**

		Wert	AZ	Z
<b>1</b>	<b>Lebensraumtyp</b>			
<b>3</b>	<b>Arteninventar</b> , Gesamtbewertung, 1..n - Parameter mit Kriterien A/B/C			
<b>4</b>	<b>Habitatstruktur</b> , Gesamtbewertung, 1..n - Parameter mit Kriterien A/B/C			
<b>5</b>	<b>Beeinträchtigungen</b> , Gesamtbewertung, 1..n - Parameter mit Kriterien A/B/C			
	Zustandsbewertung: AZ – Vorgabewert , Z – von AZ abweichend festgelegte Zustandsbewertung			
	B: >= 3 Stück / ha		B	
	C: < 3 Stück / ha			
4.2	Totholz			
	A: > 3 Stk./ha, liegendes und stehendes Totholz			
	B: > 1 Stk./ha, liegendes oder stehendes Totholz			
	C: >= 1 Stk./ha, liegendes oder stehendes Totholz		C	
<b>5</b>	<b>Beeinträchtigungen</b>		B	
5.2	Befahrungsschäden (gutachterlich mit Begründung)			
	A: keine Fahrspuren und Gleisbildung außerhalb von Feinerschließungslinien und Gleisbildung auf den Rückelinien höchstens gering		A	
	B: wenige Fahrspuren und Gleisbildung außerhalb von Feinerschließungslinien und/oder mäßige Gleisbildung auf den Rückelinien			
	C: erhebliche Fahrspuren und Gleisbildung außerhalb von Feinerschließungslinien oder starke Gleisbildung auf den Rückelinien			
5.2	Schäden an lebensraumtypischen Standortverhältnissen, Waldvegetation und Struktur (einschließlich Nutzung)			
	A: keine oder nur kleinflächige Beeinträchtigung (< 10 % Flächenanteil)		A	
	B: Beeinträchtigung auf 10 - 50 % der Fläche			
	C: Beeinträchtigung auf > 50 % der Fläche			
5.2	Deckungsanteil nicht heimischer Gehölzarten (%) in der Baumschicht (Arten und Anteil nennen, Bewertung gutachterlich)			
	A: < 5 %, kein Voranbau		A	
	B: 5-10 %			
	C: > 10 % oder Voranbau			
5.2	Deckung Störzeiger (%) (Krautschicht; Artenliste erstellen, Gesamtdeckung nennen)			
	A: < 5 %			
	B: 5 - 25 %		B	
	C: > 25 %			
5.2	Verbiss (Beeinträchtigung der Naturverjüngung, Ausfall von Haupt oder Nebenbaumarten)			
	A: Verbiss nicht nachweisbar oder nur sehr gering, < 10% Verbiss		A	
	B: Verbiss deutlich erkennbar, 10 - 50% aber kein Ausfall von Arten			
	C: erheblicher Verbissdruck: > 50% natürliche Baumarten fehlen verbissbedingt			

**Zeigerwerte der Pflanzenartenliste (Auswertung)**

<b>Standort</b>	<b>Belichtung</b>	schattig bis halbschattig	4,1
<b>Boden</b>	<b>Feuchte</b>	frisch und mäßig frisch	5,2
	<b>Stickstoff (N)</b>	stickstoffreich	6,8
	<b>Reaktion</b>	schwach sauer	6,2
<b>Vegetation</b>	<b>Mahdverträglichkeit</b>	mäßig schnittverträglich (erster Schnitt nicht vor 1. Juli)	4,7
<b>Zeigerwerte</b>	<b>Futterwert</b>	mäßige Futterqualität	3,9
	<b>Wechselfeuchteanzeiger</b>		0
	<b>Giftpflanzen</b>		0
	<b>Überschw.anzeiger</b>		0

# Erhebungsbogen

**B**

<b>Projekt</b>	Biotopkartierung Hamburg		<b>Interne Nr.</b>	20874	
			<b>DK5   DK5-GK</b>	<b>6222</b>	6224
<b>Handlungsbedarf</b>	Nein		<b>DK5 - Name</b>	Eißendorf	
<b>Bearbeitung</b>	BRA	<b>Kopie</b>	<b>Biotop-Nr.   alt</b>	<b>32</b>	25
<b>Räumliche Abbildung</b>	Fläche	Nein	<b>Kartierung</b>	21.10.2009	
<b>Anzahl Abschnitte</b>	1		<b>Fläche / Länge [m<sup>2</sup>/m]</b>	32333,1532	
			<b>Breite (lineare Abb.) [m]</b>		

Gruppe / Pflanzenart	MS	M	W	Vs	St	PA	Ph	Sz	VS	V	G	cf	§	Rote Liste			
														HH	ND	SH	D
<b>Tracheobionta (Gefäßpflanzen)</b>																	
Acer pseudoplatanus (Berg-Ahorn)	7	w	T	-	-												
Aegopodium podagraria (Giersch)	7	z	B	-	-												
Alliaria petiolata (Knoblauchsrauke)	7	w		-	-												
Chaerophyllum temulum (Hecken-Kälberkropf)	7	w		-	-												
Chelidonium majus (Schöllkraut)	7	w		-	-												
Corylus avellana (Haselnuss)	7	w		-	-												
Dactylis glomerata (Wiesen-Knäuelgras)	7	w	B	-	-												
Dryopteris dilatata (Breitblättriger Wurmfarne)	7	w	B	-	-												
Fagus sylvatica (Rotbuche)	7	d	T	-	-												
Festuca gigantea (Riesen-Schwingel)	7	w		-	-												
Galeobdolon argentatum (Garten Goldnessel)	7	w		-	-												
Geranium robertianum (Stinkender Storchschnabel)	7	w	B	-	-												
Geum urbanum (Echte Nelkenwurz)	7	w	B	-	-												
Hedera helix (Efeu)	7	w	T	-	-												
Impatiens parviflora (Kleinblütiges Springkraut)	7	z	B	-	-												
Picea abies (Gemeine Fichte)	7	w		-	-												
Pinus sylvestris (Wald-Kiefer)	7	z		-	-												
Poa nemoralis (Hain-Rispengras)	7	w	B	-	-												
Poa trivialis (Gewöhnliches Rispengras)	7	w	B	-	-												
Prunus serotina (Späte Traubenkirsche)	7	w		-	-												
Quercus robur (Stiel-Eiche)	7	w	T	-	-												
Rubus fruticosus agg. (Artengruppe Echte Brombeere)	7	w		-	-												
Rubus idaeus (Himbeere)	7	w		-	-												
Rubus laciniatus (Schlitzblättrige Brombeere)	7	w		-	-												
Sambucus nigra (Schwarzer Holunder)	7	w	B	-	-												
Solidago gigantea (Riesen-Goldrute)	7	w		-	-												
Sorbus aucuparia (Eberesche)	7	w	B	-	-												
Urtica dioica (Große Brennnessel)	7	w	B	-	-												
<b>Anzahl Rote Liste Arten</b>																	
<b>Anzahl Arten</b>														<b>28</b>			

MS: Mengensystem; M: Mengenangabe, W: Bewertung der Art (FFH-Monitoring), Vs: Vegetationsschicht, St: Status, PA: Autor Phänologie; Ph: Phänologie, Sz: Soziabilität, VS: Vitalitätssystem; V: Vitalität, G: Geschlecht, cf: unsichere Bestimmung, §: Schutz nach BNatSchG, HH: Rote Liste Hamburg, Nds: Rote Liste Niedersachsen, SH: Rote Liste Schleswig-Holstein, D: Rote Liste Deutschland