

# Erhebungsbogen

**B**

<b>Projekt</b>	NSG_Heimfelder_Holz	<b>Interne Nr.</b>	140025
		<b>DK5   DK5-GK</b>	<b>6222</b>
<b>Handlungsbedarf</b>	Nein	<b>DK5 - Name</b>	Eißendorf
<b>Bearbeitung</b>	DUK	<b>Biotop-Nr.   alt</b>	<b>326</b>
<b>Räumliche Abbildung</b>	Fläche	<b>Kartierung</b>	31.03.2020
<b>Anzahl Abschnitte</b>	1	<b>Fläche / Länge [m<sup>2</sup>/m]</b>	19148,325
		<b>Breite (lineare Abb.) [m]</b>	

**Gesetzlicher Schutz**    **\_ kein gesetzl. Schutz kein gesetzlich geschütztes Biotop**    **Schutz nur teilweise**    **Nein**

<b>Gesamtbewertung</b>	7	Besonders wertvoll
– <b>Alter</b>	8	Biotop hohen Alters, 200 bis 500 Jahre
– <b>Belastungsgrad</b>	6	Flächenhaft geringe oder örtlich stärkere oder Vorbelastung mit deutlichem Einfluß
– <b>Ökolog. Funktion</b>	7	Sehr hohe Bedeutung in einem Biotopkomplex, für den lokalen Biotopverbund oder als Puffer
– <b>Seltenheit</b>	7	Seltener Biotoptyp, mit seltenen oder bedrohten Pflges., gesättigtes Artenspektrum, einige RL-Arten

## Bestandsbeschreibung

Stark durchmischter, zu großen Teilen anthropogen überprägter bodensaurer Buchenwald südlich der ehemaligen Schießanlage. Im zentralen Bereich am Straßenrand mit einem Hügelgrab. Dominierende Baumart sind Rotbuchen von bis zu 20 m und idR 40-50 cm BHD. An vielen Stellen verläuft sich die erste Baumschicht zu einzelnen Überhältern. Hier tritt eine 2. Baumschicht, die v.a. aus Berg- und Spitz-Ahorn besteht (bis 12 m hoch, 20-30 cm BHD) in den Vordergrund. Die Strauchschicht ist recht artenreich, geht aber teilweise auf Gartenmüllentsorgung oder Pflanzungen (tweilweise sind Reste von Gebäuden vorhanden) zurück. Größere Anteile nehmen Berg-Ahorn, Späte Traubenkirsche, Buche und Hainbuche ein. Die Krautschicht ist zumindest am Rand recht reich an Frühjahrsgeophyten - allerdings v.a. welchen aus der Gartenmüllentsorgung. Entlang der Straße ansonsten als mesohemerober bis nitrophytischer Saum mit Brennnessel, Steinklee und Beifuß ausgebildet. Der waldboden selbst ist oft dicht mit Brennnessel und Garten-Goldnessel, stellenweise Brombeeren bestanden.

## Vorkommen an Biotoptypen

1	TF	Typ	HF	F.Anteil
2	BTYP	Biotoptyp	- gesetzl. Grundl.	
3	Zusatz	Zusatz zum Biotoptypen		
4	LRT	Lebensraumtyp		
1	1		Ja	100 %
2	WMS	Buchenwald basenarmer Standorte (2018)		
4	9110	Hainsimsen-Buchenwald (Luzulo-Fagetum)		

## Räumliche Lage

<b>Lagebeschreibung</b>	Buchenwald südl. des ehemaligen Schießplatzes nördl. der Heimfelder Straße		
<b>Nachbarnutzung/en</b>	Mountainbikestrecke, Haupt/Nebenstraße, Wasserwerksgelände, Sportplatz		
<b>Rechtswert (X)</b>	562269	<b>Hochwert (Y)</b>	5923960
<b>Bezirk</b>	Harburg	<b>Naturraum</b>	Harburger Berge (640.00)
<b>Stadtteil (OT-Nr.)</b>	Heimfeld (711)	<b>Gemarkung</b>	Vahrendorf-Forst (712)
<b>Digitaler Grünplan</b>	<input type="checkbox"/> <b>Hafengesamtgebiet</b>	<input type="checkbox"/> <b>Ramsargebiet</b>	<input type="checkbox"/> <b>EG-Vogelschutzgeb.</b>
<b>Ausgleichsflächen</b>	<input type="checkbox"/> <b>Biosphärenreservat</b>	<input type="checkbox"/> <b>Nationalpark</b>	<input type="checkbox"/>
<b>NSG / ND / LSG</b>	LSG Vahrendorf Forst (Haake), Heimfeld, Eißendorf und Marmstorf [ HH-2039 / Anteil: < 1% ], NSG Heimfelder Holz (sichergestellt) [ HH-709 / Anteil: 100% ]		
<b>FFH-GEBIET</b>			
<b>Wasserschutzgebiet</b>	Süderelbmarsch/Harburger Berge [ 3 / Anteil: 100% ]		

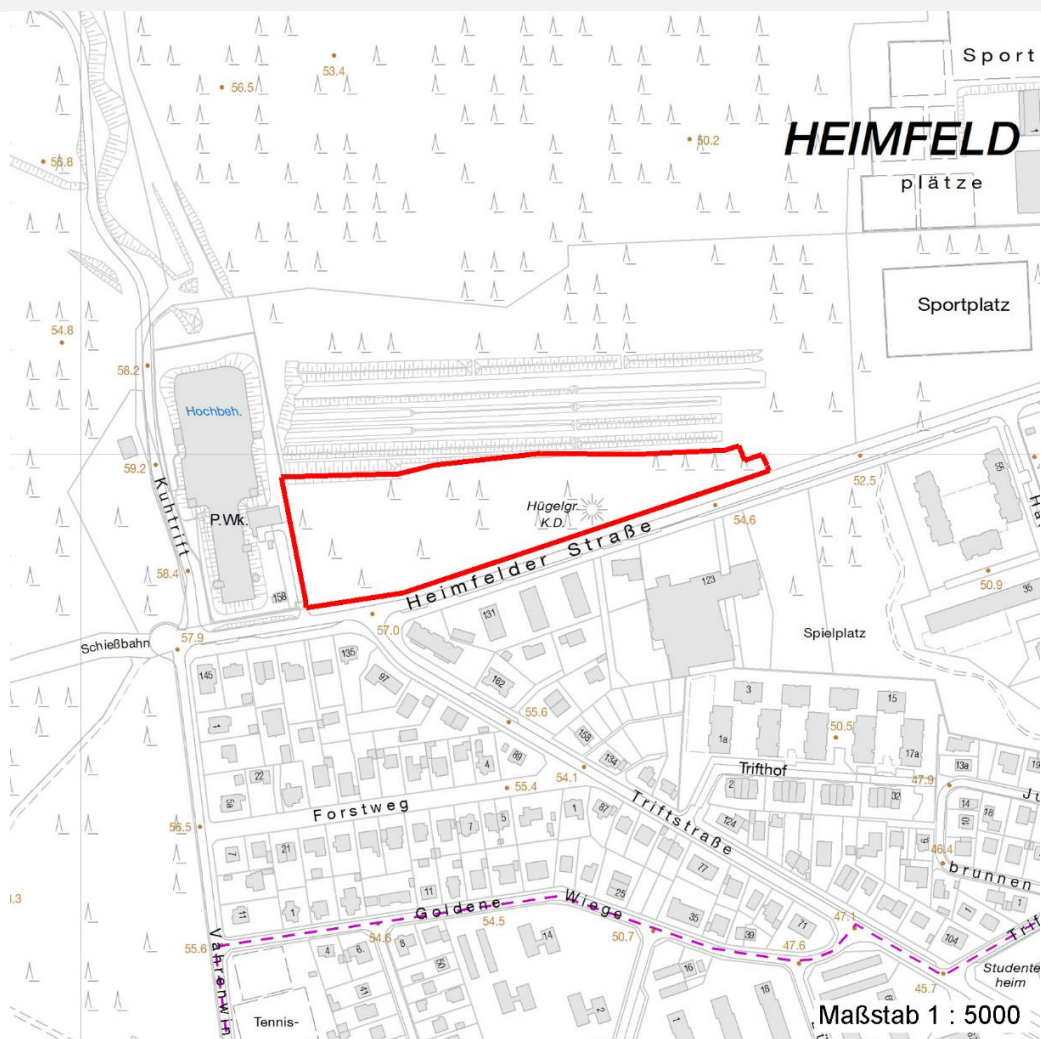
# Erhebungsbogen

# B

<b>Projekt</b>	NSG_Heimfelder_Holz	<b>Interne Nr.</b>	140025
		<b>DK5   DK5-GK</b>	<b>6222</b>
		<b>DK5 - Name</b>	Eißendorf
<b>Handlungsbedarf</b>	Nein	<b>Biotop-Nr.   alt</b>	<b>326</b>
<b>Bearbeitung</b>	DUK	<b>Kartierung</b>	31.03.2020
<b>Räumliche Abbildung</b>	Fläche	<b>Fläche / Länge [m<sup>2</sup>/m]</b>	19148,325
<b>Anzahl Abschnitte</b>	1	<b>Breite (lineare Abb.) [m]</b>	

## Räumliche Lage

Karte



## Weitere Erhebungsbögen

Interne Nr.	Interne Nr. Zuordnung	DK5	Biotop-Nr.	Kartierung	Zuordnung	DK5 (GK)	Biotop-Nr. (alt)
140025	21175	6224	2	21.10.2009	<	6224	2

Zuordnung: N = nachfolgende Kartierung, K = weitere Kartierungen (zeitlich vorher oder nachher)

## Foto

Interne Nr.	Index	Dateiname	Aufnahmerichtung
76406	0	6222_326_310320_1.JPG	
76407	0	6222_326_310320_2.JPG	
76408	0	6222_326_310320_3.JPG	
76409	0	6222_326_310320_5.JPG	

# Erhebungsbogen

**B**

<b>Projekt</b>	NSG_Heimfelder_Holz	<b>Interne Nr.</b>	140025
		<b>DK5   DK5-GK</b>	<b>6222</b>
<b>Handlungsbedarf</b>	Nein	<b>DK5 - Name</b>	Eißendorf
<b>Bearbeitung</b>	DUK	<b>Biotop-Nr.   alt</b>	<b>326</b>
<b>Räumliche Abbildung</b>	Fläche	<b>Kartierung</b>	31.03.2020
<b>Anzahl Abschnitte</b>	1	<b>Fläche / Länge [m<sup>2</sup>/m]</b>	19148,325
		<b>Breite (lineare Abb.) [m]</b>	

## Weitere Angaben

Merkmal	Wert
<b>Auswertung</b>	
Gefährdung / Einflüsse	Eutrophierung Ablagerung von Gartenabfällen Starker Erholungsdruck
Wertgesichtspunkte	Geologische Bedeutung Rest der ursprünglichen Naturlandschaft Wertvoller Altbaumbestand Bedeutung für das Landschaftsbild Landschaftstypischer Biotop
Maßnahmen	1.11 - Beseitigung von Müll / Gartenabfällen 1.5 - Zahl der Wege reduzieren

## Foto

<b>Fotodatei</b>	6222_326_310320_1.JPG	<b>Fotodatei</b>	6222_326_310320_2.JPG
<b>Bildbeschreibung</b>	k.A.	<b>Bildbeschreibung</b>	k.A.
<b>Aufnahmerichtung</b>		<b>Aufnahmerichtung</b>	





# Erhebungsbogen

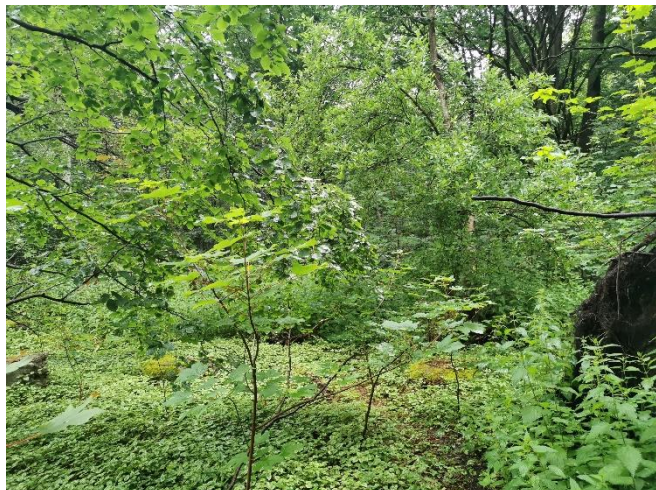
**B**

<b>Projekt</b>	NSG_Heimfelder_Holz	<b>Interne Nr.</b>	140025
		<b>DK5   DK5-GK</b>	<b>6222</b>
<b>Handlungsbedarf</b>	Nein	<b>DK5 - Name</b>	Eißendorf
<b>Bearbeitung</b>	DUK	<b>Biotop-Nr.   alt</b>	<b>326</b>
<b>Räumliche Abbildung</b>	Fläche	<b>Kartierung</b>	31.03.2020
<b>Anzahl Abschnitte</b>	1	<b>Fläche / Länge [m<sup>2</sup>/m]</b>	19148,325
		<b>Breite (lineare Abb.) [m]</b>	

## Foto

**Fotodatei** 6222\_326\_310320\_5.JPG  
**Bildbeschreibung** k.A.  
**Aufnahmerichtung**

**Fotodatei**  
**Bildbeschreibung**  
**Aufnahmerichtung**



## Teilflächenbeschreibung

<b>Teilflächentyp</b>		<b>Teilflächen-Nr.</b>	1
<b>Biotoptyp</b>	Buchenwald basenarmer Standorte (2018)	<b>Biotoptyp</b>	WMS
<b>- Zusatz</b>		<b>- gesetzl. Grundl.</b>	
<b>FFH-LRT</b>	Hainsimsen-Buchenwald (Luzulo-Fagetum)	<b>FFH-LRT</b>	9110
<b>Beschreibung</b>		<b>Entw.potential LRT</b>	
		<b>Hauptfläche</b>	Ja
		<b>Flächenanteil</b>	100 %
		<b>FFH-Unters.Fläche</b>	Nein
		<b>Saatgutfläche</b>	Nein

## Weitere Angaben

Merkmal	Wert
<b>Auswertung</b>	
Maßnahmen	1.11 - Beseitigung von Müll / Gartenabfällen 1.5 - Zahl der Wege reduzieren Gartenmüllentsorgung regelmäßig als Ordnungswidrigkeit behandeln
<b>Boden</b>	
Feuchte	5 - frisch und mäßig frisch
Reaktion	6 - schwach sauer
Stickstoffgehalt	6 - mäßig stickstoffarm bis stickstoffreich
<b>Standort, Relief</b>	
Belichtung	4 - schattig bis halbschattig
<b>Veg. - Zeigerwerte</b>	
Anz. Giftpflanzen	0
Anz. Wechselfeuchtezeiger	1
Anz. Überschwemmungsz.	0

<b>Projekt</b>	NSG_Heimfelder_Holz	<b>Interne Nr.</b>	140025
		<b>DK5   DK5-GK</b>	<b>6222</b>
<b>Handlungsbedarf</b>	Nein	<b>DK5 - Name</b>	Eißendorf
<b>Bearbeitung</b>	DUK	<b>Biotop-Nr.   alt</b>	<b>326</b>
<b>Räumliche Abbildung</b>	Fläche	<b>Kartierung</b>	31.03.2020
<b>Anzahl Abschnitte</b>	1	<b>Fläche / Länge [m<sup>2</sup>/m]</b>	19148,325
		<b>Breite (lineare Abb.) [m]</b>	

**FFH-Bewertungen (BFN)**

		Wert	AZ	Z
<b>1</b>	<b>Lebensraumtyp</b>			
<b>3</b>	<b>Arteninventar</b> , Gesamtbewertung, 1..n - Parameter mit Kriterien A/B/C			
<b>4</b>	<b>Habitatstruktur</b> , Gesamtbewertung, 1..n - Parameter mit Kriterien A/B/C			
<b>5</b>	<b>Beeinträchtigungen</b> , Gesamtbewertung, 1..n - Parameter mit Kriterien A/B/C			
	Zustandsbewertung: AZ – Vorgabewert , Z – von AZ abweichend festgelegte Zustandsbewertung			
<b>1</b>	<b>9110 (BFN) Hainsimsen-Buchenwald (Luzulo-Fagetum)</b>		C	
<b>3</b>	<b>Arteninventar</b>		C	
3.2	Deckungsanteil der lebensraumtypischen Gehölzarten in Baum- und Strauchschicht(en) A: >= 90 % B: >= 80 % C: >= 70 % Zusatzwerte: Deckungsanteil der lebensraumtypischen Gehölzarten in Baum- und Strauchschicht(en): 80	80	B	
3.2	Krautschicht (inkl. Kryptogamen) (Artenliste erstellen; Bewertung gutachterlich mit Begründung) A: lebensraum-/standorttypisches Arteninventar und Dominanzverteilung charakteristisch, hoher Flächenanteil B: lebensraum-/standorttypisches Arteninventar und Dominanzverteilung gering verändert C: lebensraum-/standorttypisches Arteninventar und Dominanzverteilung stark verändert bzw. sehr geringer Flächenanteil Begründung für Bewertung: Sehr viele Gartenflüchtlinge, teilweise Dominanz von Garten-Goldnessel.		C	
<b>4</b>	<b>Habitatstrukturen</b>		C	
4.2	Waldentwicklungsphasen / Raumstruktur (Flächenanteil (%) jeder vorhandenen Phase nennen) A: >= 3 Waldentwicklungsphasen, dabei Auftreten der Phasen 4 und 5 auf einem Flächenanteil von >= 40 % B: >= 2 Waldentwicklungsphasen, dabei Auftreten der Phasen 4 und 5 auf einem Flächenanteil von >= 20 % C: sofern nicht A oder B zutrifft Zusatzwerte: Anteil Phase 1 Blöße bis Stangenholz: 20 Zusatzwerte: Anteil Phase 2 geringes Baumholz: 65 Zusatzwerte: Anteil Phase 3 mittleres Baumholz: 10 Zusatzwerte: Anteil Phase 4 starkes Baumholz: 5		C	
4.2	Habitatbäume A: >= 6 Stück / ha B: >= 3 Stück / ha C: < 3 Stück / ha Zusatzwerte: Habitatbäume (Stück / Hektar): 0	0	C	
4.2	Totholz A: > 3 Stk./ha, liegendes und stehendes Totholz B: > 1 Stk./ha, liegendes oder stehendes Totholz C: >= 1 Stk./ha, liegendes oder stehendes Totholz Zusatzwerte: Stück je Hektar liegendes Totholz: 1	1	C	
4.2	Durchmischung der verschiedenen Entwicklungsphasen A: gut durchmischt, naturnah strukturiert B: teilweise durchmischt		B	

# Erhebungsbogen

**B**

<b>Projekt</b>	NSG_Heimfelder_Holz	<b>Interne Nr.</b>	140025
		<b>DK5   DK5-GK</b>	<b>6222</b>
<b>Handlungsbedarf</b>	Nein	<b>DK5 - Name</b>	Eißendorf
<b>Bearbeitung</b>	DUK	<b>Biotop-Nr.   alt</b>	<b>326</b>
<b>Räumliche Abbildung</b>	Fläche	<b>Kartierung</b>	31.03.2020
<b>Anzahl Abschnitte</b>	1	<b>Fläche / Länge [m<sup>2</sup>/m]</b>	19148,325
		<b>Breite (lineare Abb.) [m]</b>	

## FFH-Bewertungen (BFN)

		Wert	AZ	Z
<b>1</b>	<b>Lebensraumtyp</b>			
<b>3</b>	<b>Arteninventar</b> , Gesamtbewertung, 1..n - Parameter mit Kriterien A/B/C			
<b>4</b>	<b>Habitatstruktur</b> , Gesamtbewertung, 1..n - Parameter mit Kriterien A/B/C			
<b>5</b>	<b>Beeinträchtigungen</b> , Gesamtbewertung, 1..n - Parameter mit Kriterien A/B/C			
	Zustandsbewertung: AZ – Vorgabewert , Z – von AZ abweichend festgelegte Zustandsbewertung			
	C: Entwicklungsphasen nebeneinander (Altersklassenwald)			
<b>5</b>	<b>Beeinträchtigungen</b>		<b>C</b>	
5.2	Befahrungsschäden (gutachterlich mit Begründung) A: keine Fahrspuren und Gleisbildung außerhalb von Feinerschließungslinien und Gleisbildung auf den Rückelinien höchstens gering B: wenige Fahrspuren und Gleisbildung außerhalb von Feinerschließungslinien und/oder mäßige Gleisbildung auf den Rückelinien C: erhebliche Fahrspuren und Gleisbildung außerhalb von Feinerschließungslinien oder starke Gleisbildung auf den Rückelinien		<b>A</b>	
5.2	Schäden an lebensraumtypischen Standortverhältnissen, Waldvegetation und Struktur (einschließlich Nutzung) A: keine oder nur kleinflächige Beeinträchtigung (< 10 % Flächenanteil) B: Beeinträchtigung auf 10 - 50 % der Fläche C: Beeinträchtigung auf > 50 % der Fläche	20	<b>B</b>	
5.2	Deckungsanteil nicht heimischer Gehölzarten (%) in der Baumschicht (Arten und Anteil nennen, Bewertung gutachterlich) A: < 5 %, kein Voranbau B: 5-10 % C: > 10 % oder Voranbau	10	<b>B</b>	
5.2	Zusatzwerte: Deckungsanteil nicht heimischer Gehölzarten: 10 Deckung Störzeiger (%) (Krautschicht; Artenliste erstellen, Gesamtdeckung nennen) A: < 5 % B: 5 - 25 % C: > 25 %	30	<b>C</b>	
5.2	Zusatzwerte: Deckung Störzeiger (%): 30 Verbiss (Beeinträchtigung der Naturverjüngung, Ausfall von Haupt oder Nebenbaumarten) A: Verbiss nicht nachweisbar oder nur sehr gering, < 10% Verbiss B: Verbiss deutlich erkennbar, 10 - 50% aber kein Ausfall von Arten C: erheblicher Verbissdruck: > 50% natürliche Baumarten fehlen verbissbedingt Zusatzwerte: Anteil Verbiss an den Baumarten der natürlichen Vegetation: 0	0	<b>A</b>	

## Zeigerwerte der Pflanzenartenliste (Auswertung)

<b>Standort</b>	<b>Belichtung</b>	schattig bis halbschattig	4,2
<b>Boden</b>	<b>Feuchte</b>	frisch und mäßig frisch	5,4
	<b>Stickstoff (N)</b>	mäßig stickstoffarm bis stickstoffreich	6,3
	<b>Reaktion</b>	schwach sauer	6
<b>Vegetation</b>	<b>Mahdverträglichkeit</b>	mäßig schnittverträglich (erster Schnitt nicht vor 1. Juli)	5,3
<b>Zeigerwerte</b>	<b>Futterwert</b>	sehr geringwertiges Futter	2,4
	<b>Wechselfeuchteanzeiger</b>		1
	<b>Giftpflanzen</b>		0
	<b>Überschw.anzeiger</b>		0

# Erhebungsbogen

**B**

<b>Projekt</b>	NSG_Heimfelder_Holz	<b>Interne Nr.</b>	140025
		<b>DK5   DK5-GK</b>	<b>6222</b>
<b>Handlungsbedarf</b>	Nein	<b>DK5 - Name</b>	Eißendorf
<b>Bearbeitung</b>	DUK	<b>Biotop-Nr.   alt</b>	<b>326</b>
<b>Räumliche Abbildung</b>	Fläche	<b>Kartierung</b>	31.03.2020
<b>Anzahl Abschnitte</b>	1	<b>Fläche / Länge [m<sup>2</sup>/m]</b>	19148,325
		<b>Breite (lineare Abb.) [m]</b>	

## Pflanzenartenliste

Gruppe / Pflanzenart	MS	M	W	Vs	St	PA	Ph	Sz	VS	V	G	cf	Rote Liste					
													§	HH	ND	SH	D	
<b>Tracheobionta (Gefäßpflanzen)</b>																		
Acer platanoides (Spitz-Ahorn)	7	z		B2														
Acer platanoides (Spitz-Ahorn)	7	w		S														
Acer pseudoplatanus (Berg-Ahorn)	7	l		B2														
Acer pseudoplatanus (Berg-Ahorn)	7	h		S														
Agrostis capillaris (Rotes Straußgras)	7	w																
Alliaria petiolata (Knoblauchsrauke)	7	w																
Anthriscus sylvestris (Wiesen-Kerbel)	7	w																
Artemisia vulgaris (Gewöhnlicher Beifuß)	7	w																
Arum maculatum (Gefleckter Aronstab)	7	w																
Betula pendula (Hänge-Birke)	7	z		B2														
Carpinus betulus (Hainbuche)	7	z		S														
Crocus vernus (Frühlings Krokus)	7	l														b		
Dryopteris filix-mas (Gewöhnlicher Wurmfarne)	7	w																
Elymus repens (Gewöhnliche Quecke)	7	w																
Fagus sylvatica (Rotbuche)	7	d		B1														
Fagus sylvatica (Rotbuche)	7	w		B2														
Fagus sylvatica (Rotbuche)	7	z		S														
Festuca rubra rubra (Rot-Schwingel)	7	w																
Ficaria verna (Scharbockskraut)	7	z																
Galanthus nivalis (Schneeglöckchen)	7	w																V
Galeobdolon argentatum (Garten Goldnessel)	7	h																
Galium aparine (Kletten-Labkraut)	7	w																
Geranium robertianum (Stinkender Storchschnabel)	7	w																
Geum urbanum (Echte Nelkenwurz)	7	w																
Hedera helix (Efeu)	7	l																
Hordeum murinum (Mäuse-Gerste)	7	w																
Hyacinthoides spec. (Hasenglöckchen)	7	w														b		
Ilex aquifolium (Stechpalme)	7	w														b		
Impatiens parviflora (Kleinblütiges Springkraut)	7	w																
Lonicera periclymenum (Wald-Geißblatt)	7	w																
Luzula sylvatica (Wald-Hainsimse)	7	w																
Malus domestica (Kultur-Apfel)	7	w		S														
Matricaria recutita (Echte Kamille)	7	w																
Melilotus albus (Weißer Steinklee)	7	w																
Milium effusum (Wald-Flattergras)	7	w																
Moehringia trinervia (Dreinervige Nabelmiere)	7	w																
Muscari spec. (Traubenhyazinthe)	7	w														b		
Poa annua (Einjähriges Rispengras)	7	w																
Poa compressa (Platthalm-Rispengras)	7	w																
Poa nemoralis (Hain-Rispengras)	7	w																
Prunus avium (Vogel-Kirsche)	7	w		S														
Prunus cerasifera (Kirsch-Pflaume)	7	w		S														
Prunus laurocerasus (Lorbeer-Kirsche)	7	w																
Prunus serotina (Späte Traubenkirsche)	7	z		S														
Prunus serotina (Späte Traubenkirsche)	7	w		K1														
Quercus x rosacea (Gewöhnliche Bastard-Eiche)	7	l		B1														

# Erhebungsbogen

# B

<b>Projekt</b>	NSG_Heimfelder_Holz	<b>Interne Nr.</b>	140025
		<b>DK5   DK5-GK</b>	<b>6222</b>
<b>Handlungsbedarf</b>	Nein	<b>DK5 - Name</b>	Eißendorf
<b>Bearbeitung</b>	DUK	<b>Biotop-Nr.   alt</b>	<b>326</b>
<b>Räumliche Abbildung</b>	Fläche	<b>Kartierung</b>	31.03.2020
<b>Anzahl Abschnitte</b>	1	<b>Fläche / Länge [m<sup>2</sup>/m]</b>	19148,325
		<b>Breite (lineare Abb.) [m]</b>	

## Pflanzenartenliste

Gruppe / Pflanzenart	MS	M	W	Vs	St	PA	Ph	Sz	VS	V	G	cf	§	Rote Liste				
														HH	ND	SH	D	
Rubus pedemontanus (Träufelspitzen-Brombeere)	7	l										X						
Scilla forbesii (Siehe-Blaustern)	7	w											b				D	
Stellaria media (Vogelmiere)	7	w																
Symphoricarpos albus (Schneebeere)	7	w		S														
Taraxacum spec. (Löwenzahn)	7	w																
Taxus baccata (Gemeine Eibe)	7	w											b		3		V	
Tilia x vulgaris (Holländische Linde)	7	w		B2													D	
Urtica dioica (Große Brennessel)	7	z																
Veronica sublobata (Efeublättriger Ehrenpreis)	7	w																
Viburnum opulus (Gewöhnlicher Schneeball)	7	w		S														
<b>Bryophyta (Moose)</b>																		
Polytrichum formosum (Schönes Widertonmoos)	7	w											X					
<b>Anzahl Rote Liste Arten</b>																<b>1</b>	<b>1</b>	<b>3</b>
<b>Anzahl Arten</b>																		<b>52</b>

MS: Mengensystem; M: Mengenangabe, W: Bewertung der Art (FFH-Monitoring), Vs: Vegetationsschicht, St: Status, PA: Autor Phänologie; Ph: Phänologie, Sz: Soziabilität, VS: Vitalitätssystem; V: Vitalität, G: Geschlecht, cf: unsichere Bestimmung, §: Schutz nach BNatSchG, HH: Rote Liste Hamburg, Nds: Rote Liste Niedersachsen, SH: Rote Liste Schleswig-Holstein, D: Rote Liste Deutschland