

Erhebungsbogen

B

Projekt	NSG_Heimfelder_Holz	Interne Nr.	140021
		DK5 DK5-GK	6222
Handlungsbedarf	Nein	DK5 - Name	Eißendorf
Bearbeitung	DUK	Biotop-Nr. alt	322
Räumliche Abbildung	Fläche	Kartierung	07.04.2020
Anzahl Abschnitte	1	Fläche / Länge [m²/m]	21767,4331
		Breite (lineare Abb.) [m]	

Gesetzlicher Schutz	_ kein gesetzl. Schutz kein gesetzlich geschütztes Biotop	Schutz nur teilweise	Nein
----------------------------	--	-----------------------------	-------------

Gesamtbewertung	7	Besonders wertvoll
– Alter	8	Biotop hohen Alters, 200 bis 500 Jahre
– Belastungsgrad	4	Flächenhaft deutliche Belastung ohne nachh. Schäden
– Ökolog. Funktion	8	Wertbestimmender Bestandteil eines wertvollen Biotopkomplexes oder für den regionalen Biotopverbund.
– Seltenheit	6	Seltener Biotoptyp, ohne seltene oder bedrohte Pflges., ungesättigtes Artenspektrum, reliktsche RL-Arten

Bestandsbeschreibung

Vorkartierung (2009):
 Alter Rotbuchen-Hallenwald mit über 20 m hohen Bäumen, die Stammdicken von bis zu 80 cm erreichen. Am Boden z.T. wenig bewachsen, mit Laubauflage, eventuell Vorkommen von Frühjahrsgeophyten, z.T. mit etwas Jungwuchs von den Rotbuchen. In belichteten Bereichen mit Übergängen zu Brom- und Kratzbeergebüsch. In Teilbereichen etwas Totholzablagerung von der letzten Durchforstung, zum großen Teil jedoch sehr deckungsarm im Unterstand und sehr durchlässig. Der Standort ist relativ eben, senkt sich nach Westen zu leicht ab. Vereinzelt sind eingestreut Nadelbäume im Bestand vorhanden, die auf eine forstliche Nutzung zurückzuführen sind.

Die Beschreibung kann so übernommen werden. Frühjahrsgeophyten sind keine vorhanden. Das Totholz der Durchforstung um 2005 wird intensiv als Waldspielplatz (zumindest zu Zeiten der Corona-Pandemie) genutzt

Vorkommen an Biotoptypen

1	TF	Typ	HF	F.Anteil
2	BTYP	Biotoptyp	- gesetzl. Grundl.	
3	Zusatz	Zusatz zum Biotoptypen		
4	LRT	Lebensraumtyp		
1	1		Ja	100 %
2	WMS	Buchenwald basenarmer Standorte (2018)		
4	9110	Hainsimsen-Buchenwald (Luzulo-Fagetum)		

Räumliche Lage

Lagebeschreibung	Buchen-Hallenwald westl. Vahrenwinkelweg		
Nachbarnutzung/en	Waldwege, Kiefernwald, Fichtenwald		
Rechtswert (X)	562017	Hochwert (Y)	5923700
Bezirk	Harburg	Naturraum	Harburger Berge (640.00)
Stadtteil (OT-Nr.)	Heimfeld (711)	Gemarkung	Vahrendorf-Forst (712)
Digitaler Grünplan	<input type="checkbox"/> Hafengesamtgebiet	<input type="checkbox"/> Ramsargebiet	<input type="checkbox"/> EG-Vogelschutzgeb.
Ausgleichsflächen	<input type="checkbox"/> Biosphärenreservat	<input type="checkbox"/> Nationalpark	<input type="checkbox"/>
NSG / ND / LSG	NSG Heimfelder Holz (sichergestellt) [HH-709 / Anteil: 100%]		
FFH-GEBIET			
Wasserschutzgebiet	Süderelbmarsch/Harburger Berge [3 / Anteil: 100%]		

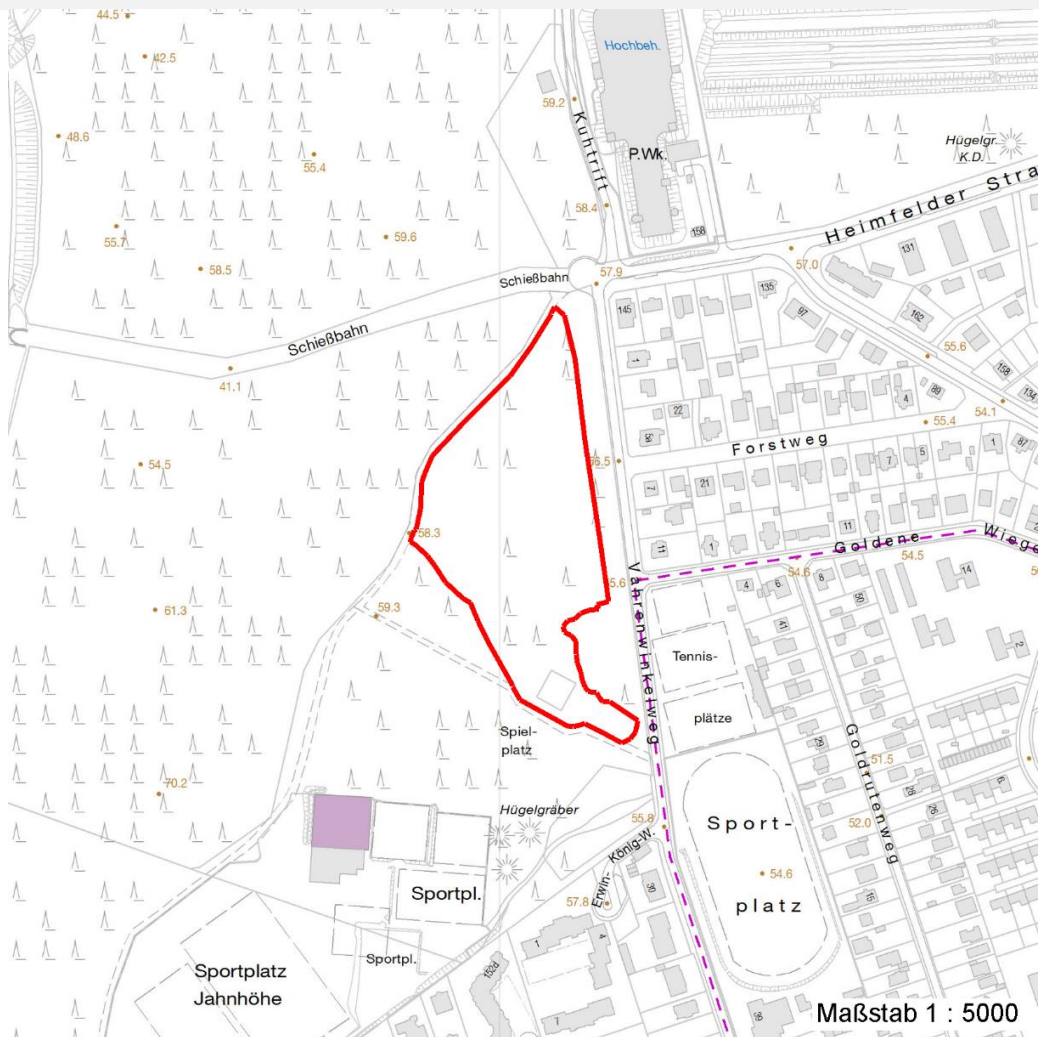
Erhebungsbogen

B

Projekt	NSG_Heimfelder_Holz	Interne Nr.	140021
		DK5 DK5-GK	6222
		DK5 - Name	Eißendorf
Handlungsbedarf	Nein	Biotop-Nr. alt	322
Bearbeitung	DUK	Kartierung	07.04.2020
Räumliche Abbildung	Fläche	Fläche / Länge [m²/m]	21767,4331
Anzahl Abschnitte	1	Breite (lineare Abb.) [m]	

Räumliche Lage

Karte



Weitere Erhebungsbögen

Interne Nr.	Interne Nr. Zuordnung	DK5	Biotop-Nr.	Kartierung	Zuordnung	DK5 (GK)	Biotop-Nr. (alt)
140021	108133	6022	355	13.07.2016	/		
140021	20874	6222	32	21.10.2009	<	6224	25
140021	108128	6222	247	13.07.2016	<		
140021	108131	6222	254	13.07.2016	/		

Zuordnung: N = nachfolgende Kartierung, K = weitere Kartierungen (zeitlich vorher oder nachher)

Foto

Interne Nr.	Index	Dateiname	Aufnahmerichtung
76399	0	6222_322_070420_1.JPG	
76400	0	6222_322_070420_2.JPG	

Erhebungsbogen

B

Projekt	NSG_Heimfelder_Holz	Interne Nr.	140021
		DK5 DK5-GK	6222
Handlungsbedarf	Nein	DK5 - Name	Eißendorf
Bearbeitung	DUK	Biotop-Nr. alt	322
Räumliche Abbildung	Fläche	Kartierung	07.04.2020
Anzahl Abschnitte	1	Fläche / Länge [m²/m]	21767,4331
		Breite (lineare Abb.) [m]	

Weitere Angaben

Merkmal	Wert
Auswertung	
Gefährdung / Einflüsse	Freilaufende Hunde Deckungsarmut Starker Erholungsdruck
Wertgesichtspunkte	Bedeutung für das Naturerleben Bedeutung für die Erholung Landschaftstypischer Biotop Günstiges Waldinnenklima Günstige Altersstrukturierung Bedeutung für das Landschaftsbild Alter, gut entwickelter Biotop Wertvoller Altbaumbestand Rest der ursprünglichen Naturlandschaft Entwicklungspotenzial
Maßnahmen	1.7 - Zutritt verbieten / verhindern (Schutzzonen etablieren) 9.4 - Alt- und Biotopbäume erhalten 1.5 - Zahl der Wege reduzieren 9.5 - Totholz im Wald belassen

Foto

Fotodatei	6222_322_070420_1.JPG	Fotodatei	6222_322_070420_2.JPG
Bildbeschreibung	k.A.	Bildbeschreibung	k.A.
Aufnahmerichtung		Aufnahmerichtung	



Erhebungsbogen

B

Projekt	NSG_Heimfelder_Holz	Interne Nr.	140021
		DK5 DK5-GK	6222
Handlungsbedarf	Nein	DK5 - Name	Eißendorf
Bearbeitung	DUK	Biotop-Nr. alt	322
Räumliche Abbildung	Fläche	Kartierung	07.04.2020
Anzahl Abschnitte	1	Fläche / Länge [m²/m]	21767,4331
		Breite (lineare Abb.) [m]	

Teilflächenbeschreibung

Teilflächentyp		Teilflächen-Nr.	1
Biotoptyp	Buchenwald basenarmer Standorte (2018)	Biotoptyp	WMS
- Zusatz		- gesetzl. Grundl.	
FFH-LRT	Hainsimsen-Buchenwald (Luzulo-Fagetum)	FFH-LRT	9110
Beschreibung		Entw.potential LRT	
		Hauptfläche	Ja
		Flächenanteil	100 %
		FFH-Unters.Fläche	Nein
		Saatgutfläche	Nein

Weitere Angaben

Merkmal	Wert
Auswertung	
Maßnahmen	1.5 - Zahl der Wege reduzieren (Optimalerweise den Wald niedrig auszäunen und als Entwicklungsfläche markieren.)

FFH-Bewertungen (BFN)

		Wert	AZ	Z
1	Lebensraumtyp			
3	Arteninventar , Gesamtbewertung, 1..n - Parameter mit Kriterien A/B/C			
4	Habitatstruktur , Gesamtbewertung, 1..n - Parameter mit Kriterien A/B/C			
5	Beeinträchtigungen , Gesamtbewertung, 1..n - Parameter mit Kriterien A/B/C			
	Zustandsbewertung: AZ – Vorgabewert , Z – von AZ abweichend festgelegte Zustandsbewertung			
1	9110 (BFN) Hainsimsen-Buchenwald (Luzulo-Fagetum)		C	
3	Arteninventar		B	
3.2	Deckungsanteil der lebensraumtypischen Gehölzarten in Baum- und Strauchschicht(en) A: >= 90 % B: >= 80 % C: >= 70 % Zusatzwerte: Deckungsanteil der lebensraumtypischen Gehölzarten in Baum- und Strauchschicht(en): 99	99	A	
3.2	Krautschicht (inkl. Kryptogamen) (Artenliste erstellen; Bewertung gutachterlich mit Begründung) A: lebensraum-/standorttypisches Arteninventar und Dominanzverteilung charakteristisch, hoher Flächenanteil B: lebensraum-/standorttypisches Arteninventar und Dominanzverteilung gering verändert Begründung für Bewertung: stark zertrampelt, aber Potential vermutlich noch vorhanden C: lebensraum-/standorttypisches Arteninventar und Dominanzverteilung stark verändert bzw. sehr geringer Flächenanteil		B	
4	Habitatstrukturen		C	
4.2	Waldentwicklungsphasen / Raumstruktur (Flächenanteil (%)) jeder vorhandenen Phase nennen) A: >= 3 Waldentwicklungsphasen, dabei Auftreten der Phasen 4 und 5 auf einem Flächenanteil von >= 40 % B: >= 2 Waldentwicklungsphasen, dabei Auftreten der Phasen 4 und 5 auf einem Flächenanteil von >= 20 % C: sofern nicht A oder B zutrifft		A	

Projekt	NSG_Heimfelder_Holz	Interne Nr.	140021
		DK5 DK5-GK	6222
Handlungsbedarf	Nein	DK5 - Name	Eißendorf
Bearbeitung	DUK	Biotop-Nr. alt	322
Räumliche Abbildung	Fläche	Kartierung	07.04.2020
Anzahl Abschnitte	1	Fläche / Länge [m²/m]	21767,4331
		Breite (lineare Abb.) [m]	

FFH-Bewertungen (BFN)

		Wert	AZ	Z
1	Lebensraumtyp			
3	Arteninventar , Gesamtbewertung, 1..n - Parameter mit Kriterien A/B/C			
4	Habitatstruktur , Gesamtbewertung, 1..n - Parameter mit Kriterien A/B/C			
5	Beeinträchtigungen , Gesamtbewertung, 1..n - Parameter mit Kriterien A/B/C			
	Zustandsbewertung: AZ – Vorgabewert , Z – von AZ abweichend festgelegte Zustandsbewertung			
4.2	Zusatzwerte: Anteil Phase 1 Blöße bis Stangenholz: 10 Zusatzwerte: Anteil Phase 2 geringes Baumholz: 5 Zusatzwerte: Anteil Phase 3 mittleres Baumholz: 45 Zusatzwerte: Anteil Phase 4 starkes Baumholz: 30 Zusatzwerte: Anteil Phase 5 sehr starkes Baumholz / Altholz: 10 Habitatbäume A: >= 6 Stück / ha B: >= 3 Stück / ha C: < 3 Stück / ha Zusatzwerte: Habitatbäume (Stück / Hektar): 3	3	B	
4.2	Totholz A: > 3 Stk./ha, liegendes und stehendes Totholz B: > 1 Stk./ha, liegendes oder stehendes Totholz C: >= 1 Stk./ha, liegendes oder stehendes Totholz Zusatzwerte: Stück je Hektar liegendes Totholz: 1 Zusatzwerte: Stück je Hektar stehendes Totholz: 0	1	C	
4.2	Durchmischung der verschiedenen Entwicklungsphasen A: gut durchmischt, naturnah strukturiert B: teilweise durchmischt C: Entwicklungsphasen nebeneinander (Altersklassenwald)		B	
5	Beeinträchtigungen		C	
5.2	Befahrungsschäden (gutachterlich mit Begründung) A: keine Fahrspuren und Gleisbildung außerhalb von Feinerschließungslinien und Gleisbildung auf den Rückelinien höchstens gering B: wenige Fahrspuren und Gleisbildung außerhalb von Feinerschließungslinien und/oder mäßige Gleisbildung auf den Rückelinien C: erhebliche Fahrspuren und Gleisbildung außerhalb von Feinerschließungslinien oder starke Gleisbildung auf den Rückelinien		B	
5.2	Schäden an lebensraumtypischen Standortverhältnissen, Waldvegetation und Struktur (einschließlich Nutzung) A: keine oder nur kleinflächige Beeinträchtigung (< 10 % Flächenanteil) B: Beeinträchtigung auf 10 - 50 % der Fläche C: Beeinträchtigung auf > 50 % der Fläche	75	C	
5.2	Deckungsanteil nicht heimischer Gehölzarten (%) in der Baumschicht (Arten und Anteil nennen, Bewertung gutachterlich) A: < 5 %, kein Voranbau B: 5-10 % C: > 10 % oder Voranbau Zusatzwerte: Deckungsanteil nicht heimischer Gehölzarten: 2	2	A	
5.2	Deckung Störzeiger (%) (Krautschicht; Artenliste erstellen, Gesamtdeckung nennen) A: < 5 % B: 5 - 25 % C: > 25 % Zusatzwerte: Deckung Störzeiger (%): 2	2	A	

Erhebungsbogen

B

Projekt	NSG_Heimfelder_Holz	Interne Nr.	140021
		DK5 DK5-GK	6222
Handlungsbedarf	Nein	DK5 - Name	Eißendorf
Bearbeitung	DUK	Biotop-Nr. alt	322
Räumliche Abbildung	Fläche	Kartierung	07.04.2020
Anzahl Abschnitte	1	Fläche / Länge [m²/m]	21767,4331
		Breite (lineare Abb.) [m]	

FFH-Bewertungen (BFN)			
1	Lebensraumtyp		
3	Arteninventar , Gesamtbewertung, 1..n - Parameter mit Kriterien A/B/C		
4	Habitatstruktur , Gesamtbewertung, 1..n - Parameter mit Kriterien A/B/C		
5	Beeinträchtigungen , Gesamtbewertung, 1..n - Parameter mit Kriterien A/B/C		
	Zustandsbewertung: AZ – Vorgabewert , Z – von AZ abweichend festgelegte Zustandsbewertung	Wert	AZ Z
5.2	Verbiss (Beeinträchtigung der Naturverjüngung, Ausfall von Haupt oder Nebenbaumarten) A: Verbiss nicht nachweisbar oder nur sehr gering, < 10% Verbiss B: Verbiss deutlich erkennbar, 10 - 50% aber kein Ausfall von Arten C: erheblicher Verbissdruck: > 50% natürliche Baumarten fehlen verbissbedingt Zusatzwerte: Anteil Verbiss an den Baumarten der natürlichen Vegetation: 0	0	A

Zeigerwerte der Pflanzenartenliste (Auswertung)			
Standort	Belichtung	schattig bis halbschattig	3,7
Boden	Feuchte	frisch und mäßig frisch	5,1
	Stickstoff (N)	mäßig stickstoffarm bis stickstoffreich	6,4
	Reaktion	schwach sauer	6,2
Vegetation	Mahdverträglichkeit	nicht völlig schnittunverträglich aber sehr schnittempindlich	2,3
Zeigerwerte	Futterwert	fast wertloses Futter	0,5
	Wechselfeuchteanzeiger		0
	Giftpflanzen		0
	Überschw.anzeiger		0

Pflanzenartenliste																	
Gruppe / Pflanzenart	MS	M	W	Vs	St	PA	Ph	Sz	VS	V	G	cf	§	Rote Liste			
														HH	ND	SH	D
Tracheobionta (Gefäßpflanzen)																	
Acer campestre (Feld-Ahorn)	7	w		B2													
Acer platanoides (Spitz-Ahorn)	7	w															
Acer pseudoplatanus (Berg-Ahorn)	7	w		S													
Carpinus betulus (Hainbuche)	7	w		B2													
Corylus avellana (Haselnuss)	7	w		S													
Dryopteris dilatata (Breitblättriger Wurmfarne)	7	w															
Fagus sylvatica (Rotbuche)	7	h		B2													
Fagus sylvatica (Rotbuche)	7	d		B1													
Fagus sylvatica (Rotbuche)	7	d		S													
Fagus sylvatica (Rotbuche)	7	w		K1													
Hedera helix (Efeu)	7	h															
Ilex aquifolium (Stechpalme)	7	w		S									b				
Impatiens parviflora (Kleinblütiges Springkraut)	7	z															
Picea abies (Gemeine Fichte)	7	w		K1													
Picea abies (Gemeine Fichte)	7	w		B1													
Prunus serotina (Späte Traubenkirsche)	7	w		S													
Quercus petraea (Trauben-Eiche)	7	z		B2													
Ribes rubrum (Rote Johannisbeere)	7	w		S													
Rubus fruticosus agg. (Artengruppe Echte Brombeere)	7	w															
Rubus idaeus (Himbeere)	7	w															
Sambucus nigra (Schwarzer Holunder)	7	w		S													
Taxus baccata (Gemeine Eibe)	7	w		S									b	3		V	

Erhebungsbogen

B

Projekt	NSG_Heimfelder_Holz	Interne Nr.	140021
		DK5 DK5-GK	6222
Handlungsbedarf	Nein	DK5 - Name	Eißendorf
Bearbeitung	DUK	Biotop-Nr. alt	322
Räumliche Abbildung	Fläche	Kartierung	07.04.2020
Anzahl Abschnitte	1	Fläche / Länge [m²/m]	21767,4331
		Breite (lineare Abb.) [m]	

Pflanzenartenliste

Gruppe / Pflanzenart	MS	M	W	Vs	St	PA	Ph	Sz	VS	V	G	cf	§	Rote Liste			
														HH	ND	SH	D
Urtica dioica (Große Brennessel)	7	w															
Lichenes (Flechten)																	
Lepraria finkii	7	w															
	Anzahl Rote Liste Arten																
	Anzahl Arten																
	20															1	1

MS: Mengensystem; M: Mengenangabe, W: Bewertung der Art (FFH-Monitoring), Vs: Vegetationsschicht, St: Status, PA: Autor Phänologie; Ph: Phänologie, Sz: Soziabilität, VS: Vitalitätssystem; V: Vitalität, G: Geschlecht, cf: unsichere Bestimmung, §: Schutz nach BNatSchG, HH: Rote Liste Hamburg, Nds: Rote Liste Niedersachsen, SH: Rote Liste Schleswig-Holstein, D: Rote Liste Deutschland