

Erhebungsbogen

B

Projekt	Biotopkartierung Hamburg	Interne Nr.	133200
		DK5 DK5-GK	6222 6224
		DK5 - Name	Eißendorf
Handlungsbedarf	Nein	Biotop-Nr. alt	319 47
Bearbeitung	BOI	Kartierung	22.07.2018
Räumliche Abbildung	Fläche	Fläche / Länge [m²/m]	5368,8454
Anzahl Abschnitte	1	Breite (lineare Abb.) [m]	

Gesetzlicher Schutz kein gesetzl. Schutz **kein gesetzlich geschütztes Biotop** **Schutz nur teilweise** **Nein**

Gesamtbewertung	7	Besonders wertvoll
– Alter	8	Biotop hohen Alters, 200 bis 500 Jahre
– Belastungsgrad	6	Flächenhaft geringe oder örtlich stärkere oder Vorbelastung mit deutlichem Einfluß
– Ökolog. Funktion	7	Sehr hohe Bedeutung in einem Biotopkomplex, für den lokalen Biotopverbund oder als Puffer
– Seltenheit	7	Seltener Biotoptyp, mit seltenen oder bedrohten Pflges., gesättigtes Artenspektrum, einige RL-Arten

Bestandsbeschreibung

Sonstiger Eichen-Mischwald unterhalb eines Talhanges mit eingestreut einzelnen Rotbuchen. Die Strauchschicht besteht v.a. aus Ahornarten, Traubenkirsche; z..T. aber auch hallenwaldartig ausgeprägt. In den Randbereichen kommen größere Brombeergebüsche vor. Die großen Bäume haben Stammdicken von bis zu 80 cm, häufig um 50 bis 60 cm. Gegenüber der Vorkartierung in Beweidung durch Schafe/Ziegen eingeschlossen und abgezaunt. Die Krautschicht ist daher in weiten Bereichen stark gestört, Hächselgut wurde im Wald belassen.

Vorkommen an Biotoptypen

1	TF	Typ	HF	F.Anteil
2	BTYP	Biotoptyp		- gesetzl. Grundl.
3	Zusatz	Zusatz zum Biotoptypen		
4	LRT	Lebensraumtyp		
1	1		Ja	100 %
2	WQZ	Sonstige bodensaure Eichen-Mischwälder (2018)		

Räumliche Lage

Lagebeschreibung	Zwischen Hainholzweg und Große Straße		
Nachbarnutzung/en	Spielplatz, Privatgärten		
Rechtswert (X)	562230	Hochwert (Y)	5922929
Bezirk	Harburg	Naturraum	Harburger Berge (640.00)
Stadtteil (OT-Nr.)	Eißendorf (710)	Gemarkung	Eißendorf (711)
Digitaler Grünplan	<input checked="" type="checkbox"/> Hafengesamtgebiet	Ramsargebiet	<input type="checkbox"/> EG-Vogelschutzgeb.
Ausgleichsflächen	<input type="checkbox"/> Biosphärenreservat	Nationalpark	<input type="checkbox"/>
NSG / ND / LSG			
FFH-GEBIET			
Wasserschutzgebiet			

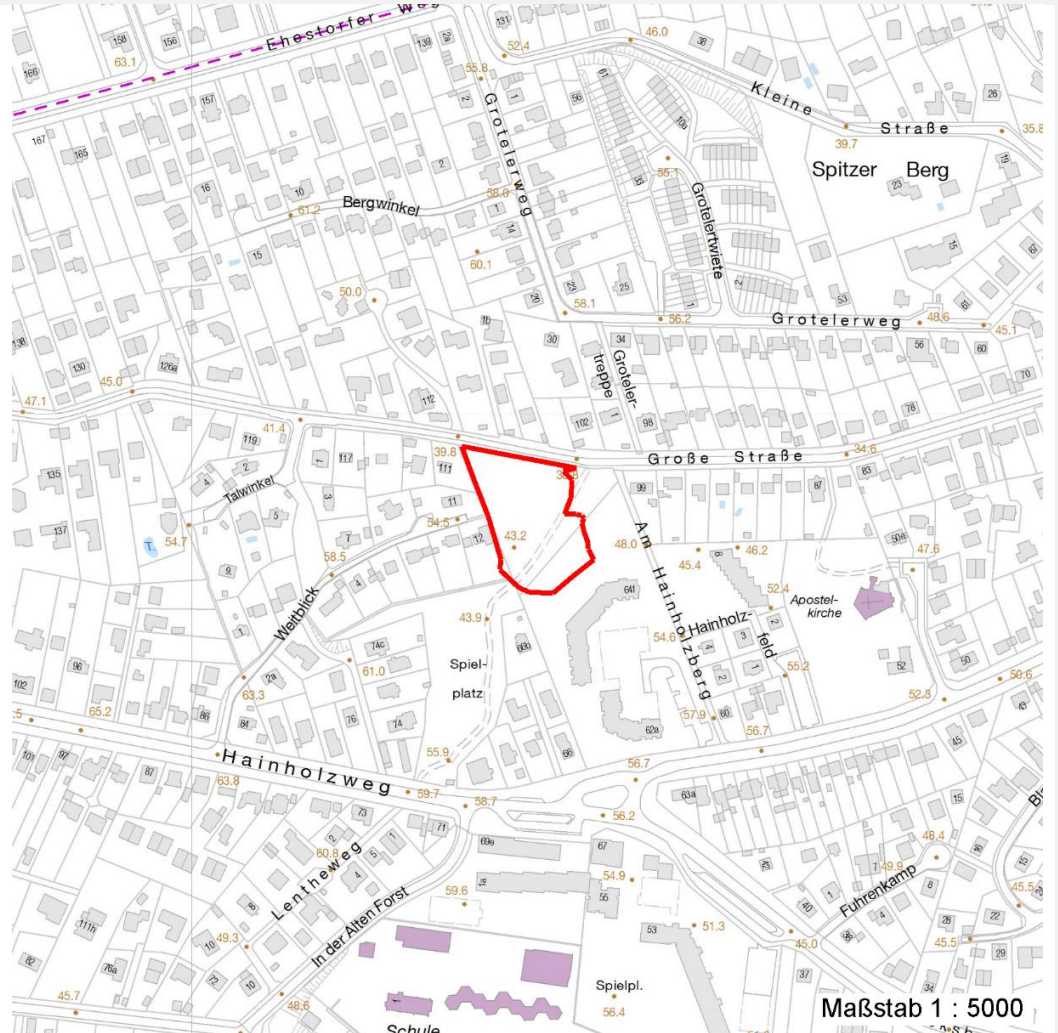
Erhebungsbogen

B

Projekt	Biotopkartierung Hamburg		Interne Nr.	133200	
			DK5 DK5-GK	6222	6224
			DK5 - Name	Eißendorf	
Handlungsbedarf	Nein		Biotop-Nr. alt	319	47
Bearbeitung	BOI		Kartierung	22.07.2018	
Räumliche Abbildung	Fläche		Fläche / Länge [m²/m]	5368,8454	
Anzahl Abschnitte	1		Breite (lineare Abb.) [m]		

Räumliche Lage

Karte



Weitere Erhebungsbögen

Interne Nr.	Interne Nr. Zuordnung	DK5	Biotop-Nr.	Kartierung	Zuordnung	DK5 (GK)	Biotop-Nr. (alt)
133200	20965	6222	53	21.10.2009	<	6224	47

Zuordnung: N = nachfolgende Kartierung, K = weitere Kartierungen (zeitlich vorher oder nachher)

Weitere Angaben

Merkmal	Wert
Auswertung	
Gefährdung/ Einflüsse	Störungen, Ablagerungen von Gartenabfällen aus den angrenzenden Privatgrundstücken heraus, teilweise in Nutzungnahme aus den Grundstücken heraus.
Wertgesichtspunkte	Alter, naturnaher Waldbestand, Relikt der alten Naturlandschaft vor Besiedlung des Gebietes.
zoologisch bedeutsame Strukturen	Alte Bäume mit Höhlen

Erhebungsbogen

B

Projekt	Biotopkartierung Hamburg	Interne Nr.	133200
		DK5 DK5-GK	6222 6224
		DK5 - Name	Eißendorf
Handlungsbedarf	Nein	Biotop-Nr. alt	319 47
Bearbeitung	BOI	Kartierung	22.07.2018
Räumliche Abbildung	Fläche	Fläche / Länge [m²/m]	5368,8454
Anzahl Abschnitte	1	Breite (lineare Abb.) [m]	

Weitere Angaben

Merkmal	Wert
	Dichte Gehölzstruktur
	Totholz
Bedeutung für Tiergruppe	Vögel
Maßnahmen	Vermüllungen nach Möglichkeit in Zukunft vermeiden.

Teilflächenbeschreibung

Teilflächentyp		Teilflächen-Nr.	1
Biotoptyp	Sonstige bodensaure Eichen-Mischwälder (2018)	Biotoptyp	WQZ
- Zusatz		- gesetzl. Grundl.	
FFH-LRT		FFH-LRT	
Beschreibung		Entw.potential LRT	
		Hauptfläche	Ja
		Flächenanteil	100 %
		FFH-Unters.Fläche	Nein
		Saatgutfläche	Nein

Zeigerwerte der Pflanzenartenliste (Auswertung)

Standort	Belichtung	halbsonnig bis halbschattig	5,7
Boden	Feuchte	frisch und mäßigfrisch	5,3
	Stickstoff (N)	mäßig stickstoffarm bis stickstoffreich	6,3
	Reaktion	schwach sauer	6,1
Vegetation	Mahdverträglichkeit	schnittempfindlich bis mäßig schnittverträglich	4,3
Zeigerwerte	Futterwert	sehr geringwertiges Futter	1,7
	Wechselfeuchteanzeiger		1
	Giftpflanzen		1
	Überschw.anzeiger		1

Pflanzenartenliste

Gruppe / Pflanzenart	MS	M	W	Vs	St	PA	Ph	Sz	VS	V	G	cf	§	Rote Liste			
														HH	ND	SH	D
Tracheobionta (Gefäßpflanzen)																	
Acer pseudoplatanus (Berg-Ahorn)	7	w															
Aegopodium podagraria (Giersch)	7	w															
Aesculus hippocastanum (Gewöhnliche Rosskastanie)	7	w															
Ajuga reptans (Kriechender Günsel)	7	w															
Alliaria petiolata (Knoblauchsrauke)	7	w															
Betula pendula (Hänge-Birke)	7	w															
Carpinus betulus (Hainbuche)	7	w															
Convallaria majalis (Maiglöckchen)	7	w															
Dryopteris dilatata (Breitblättriger Wurmfarne)	7	w															
Dryopteris filix-mas (Gewöhnlicher Wurmfarne)	7	w															
Fagus sylvatica (Rotbuche)	7	z															

Erhebungsbogen

B

Projekt	Biotopkartierung Hamburg	Interne Nr.	133200
		DK5 DK5-GK	6222 6224
		DK5 - Name	Eißendorf
Handlungsbedarf	Nein	Biotop-Nr. alt	319 47
Bearbeitung	BOI	Kartierung	22.07.2018
Räumliche Abbildung	Fläche	Fläche / Länge [m²/m]	5368,8454
Anzahl Abschnitte	1	Breite (lineare Abb.) [m]	

Pflanzenartenliste

Gruppe / Pflanzenart	MS	M	W	Vs	St	PA	Ph	Sz	VS	V	G	cf	§	Rote Liste				
														HH	ND	SH	D	
Galeobdolon argentatum (Garten Goldnessel)	7	z																
Geum urbanum (Echte Nelkenwurz)	7	w																
Hedera helix (Efeu)	7	h																
Impatiens parviflora (Kleinblütiges Springkraut)	7	w																
Pinus sylvestris (Wald-Kiefer)	7	w																
Poa nemoralis (Hain-Rispengras)	7	w																
Populus tremula (Zitter-Pappel)	7	w																
Prunus padus (Echte Traubenkirsche)	7	z																
Pteridium aquilinum (Adlerfarn)	7	w																
Quercus robur (Stiel-Eiche)	7	h																
Rubus fruticosus agg. (Artengruppe Echte Brombeere)	7	h																
Rumex obtusifolius (Stumpfblättriger Ampfer)	7	w																
Salix caprea (Sal-Weide)	7	w																
Sambucus nigra (Schwarzer Holunder)	7	w																
Sambucus racemosa (Trauben-Holunder)	7	w																
Sorbus aucuparia (Eberesche)	7	w																
Taxus baccata (Gemeine Eibe)	7	w											b			3		V
Vaccinium myrtillus (Gewöhnliche Heidelbeere)	7	w																
Anzahl Rote Liste Arten																1		1
Anzahl Arten																		29

MS: Mengensystem; M: Mengenangabe, W: Bewertung der Art (FFH-Monitoring), Vs: Vegetationsschicht, St: Status, PA: Autor Phänologie; Ph: Phänologie, Sz: Soziabilität, VS: Vitalitätssystem; V: Vitalität, G: Geschlecht, cf: unsichere Bestimmung, §: Schutz nach BNatSchG, HH: Rote Liste Hamburg, Nds: Rote Liste Niedersachsen, SH: Rote Liste Schleswig-Holstein, D: Rote Liste Deutschland