

Erhebungsbogen

B

Projekt	Biotopkartierung Hamburg	Interne Nr.	132265
		DK5 DK5-GK	6222 6224
		DK5 - Name	Eißendorf
Handlungsbedarf	Nein	Biotop-Nr. alt	288 25
Bearbeitung	BOI	Kartierung	20.05.2018
Räumliche Abbildung	Fläche	Fläche / Länge [m²/m]	28582,6267
Anzahl Abschnitte	1	Breite (lineare Abb.) [m]	

Gesetzlicher Schutz **_ kein gesetzl. Schutz** **kein gesetzlich geschütztes Biotop** **Schutz nur teilweise** **Nein**

Gesamtbewertung	7	Besonders wertvoll
– Alter	8	Biotop hohen Alters, 200 bis 500 Jahre
– Belastungsgrad	6	Flächenhaft geringe oder örtlich stärkere oder Vorbelastung mit deutlichem Einfluß
– Ökolog. Funktion	6	Hohe Bedeutung in einem Biotopkomplex, für den lokalen Biotopverbund oder als Puffer
– Seltenheit	7	Seltener Biotoptyp, mit seltenen oder bedrohten Pflges., gesättigtes Artenspektrum, einige RL-Arten

Bestandsbeschreibung

Alter Rotbuchen-Hallenwald mit über 20m hohen Bäumen, die Stammdicken von bis zu 80 cm erreichen. Am Boden z.T. wenig bewachsen, mit Laubauflage. Als einziger Frühjahrsblüher wurde eine Pflanze Dolden-Milchstern gefunden, der vermutlich wie einige andere Pflanzen aus Gartenabfällen stammt. Es gibt Jungwuchs von Rotbuchen. In belichteten Bereichen mit Übergängen zu Brom- und Kratzbeergebüsch. In Teilbereichen etwas Totholzablagerung, zum Teil auch stehend, zum großen Teil jedoch sehr deckungsarm im Unterstand und sehr durchlässig. Entlang der Straße vereinzelt mit Ablagerungen von Gartenabfällen. Der Standort ist relativ eben, senkt sich nach Westen zu leicht ab. Vereinzelt sind eingestreut Nadelbäume im Bestand vorhanden, die auf eine forstliche Nutzung zurückzuführen sind.

Vorkommen an Biototypen

1	TF	Typ	HF	F.Anteil
2	BTYP	Biototyp	- gesetzl. Grundl.	
3	Zusatz	Zusatz zum Biototypen		
4	LRT	Lebensraumtyp		
1	1		Ja	100 %
2	WMS	Buchenwald basenarmer Standorte (2018)		
4	9110	Hainsimsen-Buchenwald (Luzulo-Fagetum)		

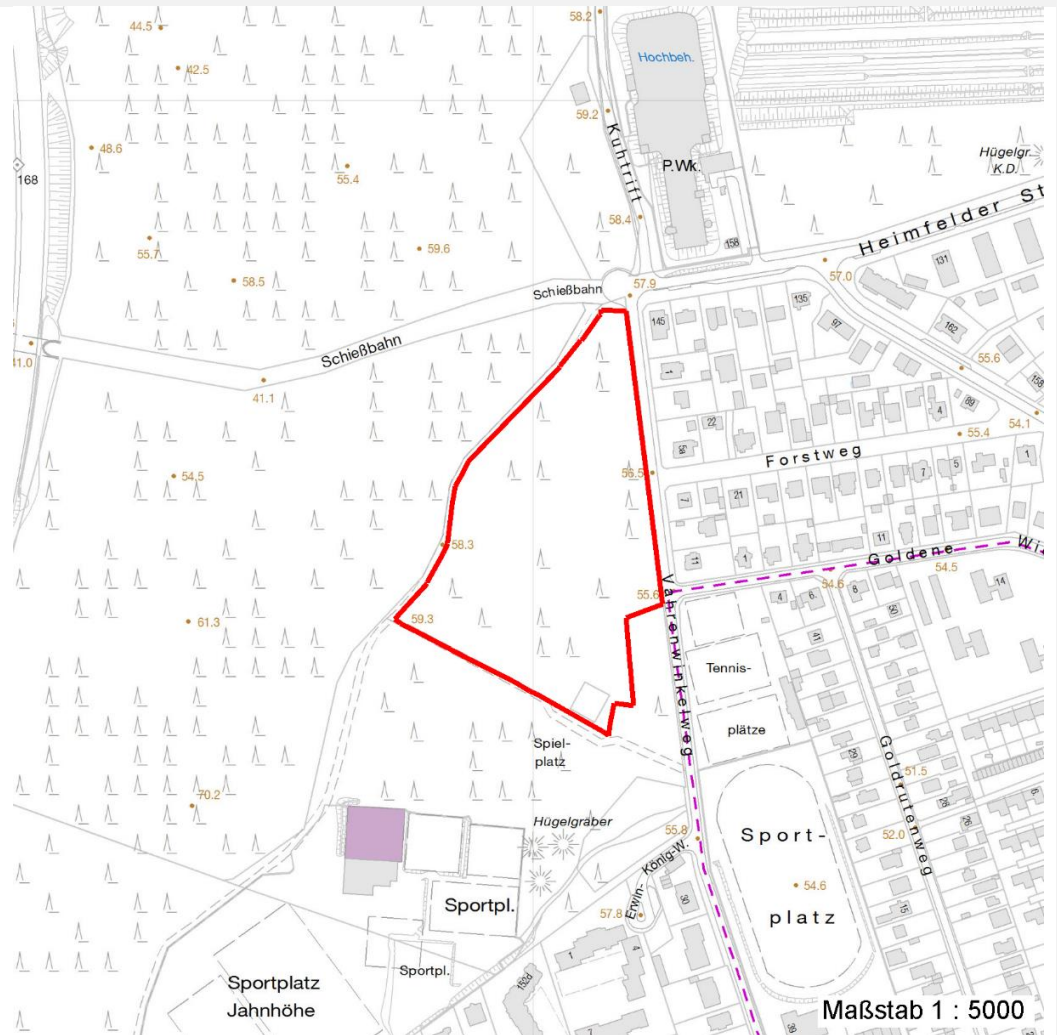
Räumliche Lage

Lagebeschreibung	Westlich Vahrenwinkelweg		
Nachbarnutzung/en	Buchenwald, Parkplatz, Straße		
Rechtswert (X)	562014	Hochwert (Y)	5923703
Bezirk	Harburg	Naturraum	Harburger Berge (640.00)
Stadtteil (OT-Nr.)	Heimfeld (711)	Gemarkung	Vahrendorf-Forst (712)
Digitaler Grünplan	<input type="checkbox"/> Hafengesamtgebiet	<input type="checkbox"/> Ramsargebiet	<input type="checkbox"/> EG-Vogelschutzgeb.
Ausgleichsflächen	<input type="checkbox"/> Biosphärenreservat	<input type="checkbox"/> Nationalpark	<input type="checkbox"/>
NSG / ND / LSG	LSG Vahrendorf Forst (Haake), Heimfeld, Eißendorf und Marmstorf [HH-2039 / Anteil: 1%]		
FFH-GEBIET			
Wasserschutzgebiet	Süderelbmarsch/Harburger Berge [3 / Anteil: 100%]		

Projekt	Biotopkartierung Hamburg	Interne Nr.	132265	
		DK5 DK5-GK	6222	6224
Handlungsbedarf	Nein	DK5 - Name	Eißendorf	
Bearbeitung	BOI	Biotop-Nr. alt	288	25
Räumliche Abbildung	Fläche	Kartierung	20.05.2018	
Anzahl Abschnitte	1	Fläche / Länge [m²/m]	28582,6267	
		Breite (lineare Abb.) [m]		

Räumliche Lage

Karte



Weitere Erhebungsbögen

Interne Nr.	Interne Nr. Zuordnung	DK5	Biotop-Nr.	Kartierung	Zuordnung	DK5 (GK)	Biotop-Nr. (alt)
132265	20874	6222	32	21.10.2009	<	6224	25

Zuordnung: N = nachfolgende Kartierung, K = weitere Kartierungen (zeitlich vorher oder nachher)

Foto

Interne Nr.	Index	Dateiname	Aufnahmerichtung
72142	0	6222_288_200518_1.JPG	
72143	0	6222_288_200518_2.JPG	
72144	0	6222_288_200518_6.JPG	
72145	0	6222_288_200518_4.JPG	
72146	0	6222_288_200518_5.JPG	
72147	0	6222_288_200518_3.JPG	

Erhebungsbogen

B

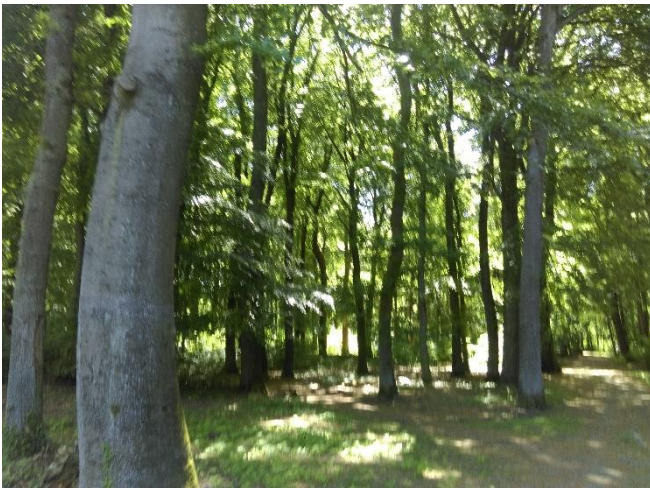
Projekt	Biotopkartierung Hamburg	Interne Nr.	132265
		DK5 DK5-GK	6222 6224
		DK5 - Name	Eißendorf
Handlungsbedarf	Nein	Biotop-Nr. alt	288 25
Bearbeitung	BOI	Kartierung	20.05.2018
Räumliche Abbildung	Fläche	Fläche / Länge [m²/m]	28582,6267
Anzahl Abschnitte	1	Breite (lineare Abb.) [m]	

Weitere Angaben

Merkmal	Wert
Auswertung	
Gefährdung/ Einflüsse	Relativ offen, teilweise gestört durch Publikumsverkehr, randlich Ablagerung von Gartenabfällen.
Wertgesichtspunkte	Sehr bedeutender, großer Altbaumbestand.
Maßnahmen	Weiter der Sukzession überlassen, Vermüllung in den Randbereichen vermeiden, nach Möglichkeit Zahl der Wege im Wald reduzieren.

Foto

Fotodatei 6222_288_200518_1.JPG
Bildbeschreibung k.A.
Aufnahmerichtung



Fotodatei 6222_288_200518_2.JPG
Bildbeschreibung k.A.
Aufnahmerichtung

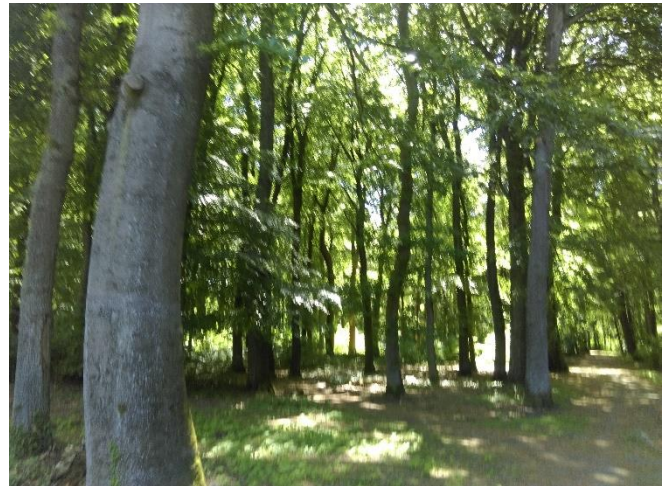


Projekt	Biotopkartierung Hamburg	Interne Nr.	132265
Handlungsbedarf	Nein	DK5 DK5-GK	6222 6224
Bearbeitung	BOI	DK5 - Name	Eißendorf
Räumliche Abbildung	Fläche	Biotop-Nr. alt	288 25
Anzahl Abschnitte	1	Kartierung	20.05.2018
		Fläche / Länge [m²/m]	28582,6267
		Breite (lineare Abb.) [m]	

Foto

Fotodatei 6222_288_200518_3.JPG
Bildbeschreibung k.A.
Aufnahmerichtung

Fotodatei 6222_288_200518_4.JPG
Bildbeschreibung k.A.
Aufnahmerichtung



Teilflächenbeschreibung

Teilflächentyp		Teilflächen-Nr.	1
Biotoptyp	Buchenwald basenarmer Standorte (2018)	Biotoptyp	WMS
- Zusatz		- gesetzl. Grundl.	
FFH-LRT	Hainsimsen-Buchenwald (Luzulo-Fagetum)	FFH-LRT	9110
Beschreibung		Entw.potential LRT	
		Hauptfläche	Ja
		Flächenanteil	100 %
		FFH-Unters.Fläche	Nein
		Saatgutfläche	Nein

Erhebungsbogen

B

Projekt	Biotopkartierung Hamburg	Interne Nr.	132265
		DK5 DK5-GK	6222 6224
		DK5 - Name	Eißendorf
Handlungsbedarf	Nein	Biotop-Nr. alt	288 25
Bearbeitung	BOI	Kartierung	20.05.2018
Räumliche Abbildung	Fläche	Fläche / Länge [m²/m]	28582,6267
Anzahl Abschnitte	1	Breite (lineare Abb.) [m]	

Weitere Angaben

Merkmal	Wert
Auswertung	
Maßnahmen	1.5 - Zahl der Wege reduzieren
Boden	
Feuchte	5 - frisch und mäßig frisch
Reaktion	6 - schwach sauer
Stickstoffgehalt	7 - stickstoffreich
Standort, Relief	
Belichtung	6 - halbsonnig bis halbschattig
Veg. - Zeigerwerte	
Anz. Wechselfeuchtezeiger	0
Anz. Überschwemmungsz.	0

FFH-Bewertungen (BFN)

		Wert	AZ	Z
1	Lebensraumtyp			
3	Arteninventar , Gesamtbewertung, 1..n - Parameter mit Kriterien A/B/C			
4	Habitatstruktur , Gesamtbewertung, 1..n - Parameter mit Kriterien A/B/C			
5	Beeinträchtigungen , Gesamtbewertung, 1..n - Parameter mit Kriterien A/B/C			
	Zustandsbewertung: AZ – Vorgabewert, Z – von AZ abweichend festgelegte Zustandsbewertung			
1	9110 (BFN) Hainsimsen-Buchenwald (Luzulo-Fagetum)		C	
3	Arteninventar		C	
3.2	Deckungsanteil der lebensraumtypischen Gehölzarten in Baum- und Strauchschicht(en) A: >= 90 % B: >= 80 % C: >= 70 %	75	C	
3.2	Krautschicht (inkl. Kryptogamen) (Artenliste erstellen; Bewertungsgutachterlich mit Begründung) A: lebensraum-/standorttypisches Arteninventar und Dominanzverteilung charakteristisch, hoher Flächenanteil B: lebensraum-/standorttypisches Arteninventar und Dominanzverteilung gering verändert C: lebensraum-/standorttypisches Arteninventar und Dominanzverteilung stark verändert bzw. sehr geringer Flächenanteil		C	
4	Habitatstrukturen		C	
4.2	Wal dentwicklungsphasen / Raumstruktur (Flächenanteil (%) jeder vorhandenen Phase nennen) A: >= 3 Wal dentwicklungsphasen, dabei Auftreten der Phasen 4 und 5 auf einem Flächenanteil von >= 40 % B: >= 2 Wal dentwicklungsphasen, dabei Auftreten der Phasen 4 und 5 auf einem Flächenanteil von >= 20 % C: sofern nicht A oder B zutrifft		B	
4.2	Habitatbäume A: >= 6 Stück / ha B: >= 3 Stück / ha C: < 3 Stück / ha	3	B	
4.2	Totholz A: > 3 Stk./ha, liegendes und stehendes Totholz B: > 1 Stk./ha, liegendes oder stehendes Totholz			

Projekt	Biotopkartierung Hamburg	Interne Nr.	132265
		DK5 DK5-GK	6222 6224
		DK5 - Name	Eißendorf
Handlungsbedarf	Nein	Biotop-Nr. alt	288 25
Bearbeitung	BOI	Kartierung	20.05.2018
Räumliche Abbildung	Fläche	Fläche / Länge [m²/m]	28582,6267
Anzahl Abschnitte	1	Breite (lineare Abb.) [m]	

FFH-Bewertungen (BFN)

		Wert	AZ	Z
1	Lebensraumtyp			
3	Arteninventar , Gesamtbewertung, 1..n - Parameter mit Kriterien A/B/C			
4	Habitatstruktur , Gesamtbewertung, 1..n - Parameter mit Kriterien A/B/C			
5	Beeinträchtigungen , Gesamtbewertung, 1..n - Parameter mit Kriterien A/B/C			
	Zustandsbewertung: AZ – Vorgabewert, Z – von AZ abweichend festgelegte Zustandsbewertung			
4.2	C: >= 1 Stk./ha, liegendes oder stehendes Totholz Durchmischung der verschiedenen Entwicklungsphasen A: gut durchmischt, naturnah strukturiert B: teilweise durchmischt C: Entwicklungsphasen nebeneinander (Altersklassenwald)	1	C	
5	Beeinträchtigungen		C	
5.2	Befahrungsschäden (gutachterlich mit Begründung) A: keine Fahrspuren und Gleisbildung außerhalb von Feinerschließungslinien und Gleisbildung auf den Rückelinien höchstens gering B: wenige Fahrspuren und Gleisbildung außerhalb von Feinerschließungslinien und/oder mäßige Gleisbildung auf den Rückelinien C: erhebliche Fahrspuren und Gleisbildung außerhalb von Feinerschließungslinien oder starke Gleisbildung auf den Rückelinien		A	
5.2	Schäden an lebensraumtypischen Standortverhältnissen, Waldvegetation und Struktur (einschließlich Nutzung) A: keine oder nur kleinflächige Beeinträchtigung (< 10 % Flächenanteil) B: Beeinträchtigung auf 10 - 50 % der Fläche C: Beeinträchtigung auf > 50 % der Fläche	55	C	
5.2	Deckungsanteil nicht heimischer Gehölzarten (%) in der Baumschicht (Arten und Anteil nennen, Bewertung gutachterlich) A: < 5 %, kein Voranbau B: 5-10 % C: > 10 % oder Voranbau	10	B	
5.2	Deckung Störzeiger (%) (Krautschicht; Artenliste erstellen, Gesamtdeckung nennen) A: < 5 % B: 5 - 25 % C: > 25 %	40	C	
5.2	Verbiss (Beeinträchtigung der Naturverjüngung, Ausfall von Haupt oder Nebenbaumarten) A: Verbiss nicht nachweisbar oder nur sehr gering, < 10% Verbiss B: Verbiss deutlich erkennbar, 10 - 50% aber kein Ausfall von Arten C: erheblicher Verbissdruck: > 50% natürliche Baumarten fehlen verbissbedingt	0	A	
5.2	weitere Beeinträchtigungen A: B: C:		C	

Erhebungsbogen

B

Projekt	Biotopkartierung Hamburg		Interne Nr.	132265	
			DK5 DK5-GK	6222	6224
			DK5 - Name	Eißendorf	
Handlungsbedarf	Nein		Biotop-Nr. alt	288	25
Bearbeitung	BOI	Kopie	Nein	Kartierung	20.05.2018
Räumliche Abbildung	Fläche			Fläche / Länge [m²/m]	28582,6267
Anzahl Abschnitte	1			Breite (lineare Abb.) [m]	

Zeigerwerte der Pflanzenartenliste (Auswertung)

Standort	Belichtung	schattig bis halbschattig	4,1
Boden	Feuchte	frisch und mäßigfrisch	5,2
	Stickstoff (N)	stickstoffreich	6,8
	Reaktion	schwach sauer	6,2
Vegetation	Mahdverträglichkeit	mäßig schnittverträglich (erster Schnitt nicht vor 1. Juli)	4,7
Zeigerwerte	Futterwert	mäßige Futterqualität	3,9
	Wechselfeuchteanzeiger		0
	Giftpflanzen		0
	Überschw.anzeiger		0

Pflanzenartenliste

Gruppe / Pflanzenart	MS	M	W	Vs	St	PA	Ph	Sz	VS	V	G	cf	§	Rote Liste			
														HH	ND	SH	D
Tracheobionta (Gefäßpflanzen)																	
Acer pseudoplatanus (Berg-Ahorn)	7	w															
Aegopodium podagraria (Giersch)	7	z															
Alliaria petiolata (Knoblauchsrauke)	7	w															
Chaerophyllum temulum (Hecken-Kälberkropf)	7	w															
Chelidonium majus (Schöllkraut)	7	w															
Corylus avellana (Haselnuss)	7	w															
Dactylis glomerata (Wiesen-Knäuelgras)	7	w															
Dryopteris dilatata (Breitblättriger Wurmfarne)	7	w															
Fagus sylvatica (Rotbuche)	7	d															
Festuca gigantea (Riesen-Schwingel)	7	w															
Galeobdolon argentatum (Garten Goldnessel)	7	w															
Geranium robertianum (Stinkender Storchschnabel)	7	w															
Geum urbanum (Echte Nelkenwurz)	7	w															
Hedera helix (Efeu)	7	w															
Impatiens parviflora (Kleinblütiges Springkraut)	7	z															
Picea abies (Gemeine Fichte)	7	w															
Pinus sylvestris (Wald-Kiefer)	7	z															
Poa nemoralis (Hain-Rispengras)	7	w															
Poa trivialis (Gewöhnliches Rispengras)	7	w															
Prunus serotina (Späte Traubenkirsche)	7	w															
Quercus robur (Stiel-Eiche)	7	w															
Rubus fruticosus agg. (Artengruppe Echte Brombeere)	7	w															
Rubus idaeus (Himbeere)	7	w															
Rubus laciniatus (Schlitzblättrige Brombeere)	7	w															
Sambucus nigra (Schwarzer Holunder)	7	w															
Solidago gigantea (Riesen-Goldrute)	7	w															
Sorbus aucuparia (Eberesche)	7	w															
Urtica dioica (Große Brennnessel)	7	w															
	Anzahl Rote Liste Arten																
	Anzahl Arten 28																

MS: Mengensystem; M: Mengenangabe, W: Bewertung der Art (FFH-Monitoring), Vs: Vegetationsschicht, St: Status, PA: Autor Phänologie; Ph: Phänologie, Sz: Soziabilität, VS: Vitalitätssystem; V: Vitalität, G: Geschlecht, cf: unsichere Bestimmung, §: Schutz nach BNatSchG, HH: Rote Liste Hamburg, Nds: Rote Liste Niedersachsen, SH: Rote Liste Schleswig-Holstein, D: Rote Liste Deutschland