

Erhebungsbogen

B

Projekt	Biotopkartierung Hamburg	Interne Nr.	108128
		DK5 DK5-GK	6222
Handlungsbedarf	Nein	DK5 - Name	Eißendorf
Bearbeitung	JHA	Biotop-Nr. alt	247
Räumliche Abbildung	Fläche	Kartierung	13.07.2016
Anzahl Abschnitte	2	Fläche / Länge [m²/m]	29398,1262
		Breite (lineare Abb.) [m]	

Gesetzlicher Schutz **_ kein gesetzl. Schutz kein gesetzlich geschütztes Biotop** **Schutz nur teilweise** **Nein**

Gesamtbewertung	7	Besonders wertvoll
– Alter	8	Biotop hohen Alters, 200 bis 500 Jahre
– Belastungsgrad	5	Flächenhaft mittlere oder örtlich starke Belastung
– Ökolog. Funktion	7	Sehr hohe Bedeutung in einem Biotopkomplex, für den lokalen Biotopverbund oder als Puffer
– Seltenheit	5	Seltener Biotoptyp, floristisch stark verarmt, ohne seltener Pflges. od. verbr. artenreicher Biotoptyp

Bestandsbeschreibung

Buchen-Altbestand mit zahlreichen Traubeneichen, Fichte und Kiefer. Auf Teilflächen Buchen-Naturverjüngung unterschiedlichen Alters. Intensive Erholungsnutzung. Wenige Kennarten bodensaurer Buchenwälder, hoher Deckungsanteil von Störzeigern.

Vorkommen an Biotoptypen

1	TF	Typ	HF	F.Anteil
2	BTYP	Biotoptyp	- gesetzl. Grundl.	
3	Zusatz	Zusatz zum Biotoptypen		
4	LRT	Lebensraumtyp		
1	1		Ja	100 %
2	WMS	Buchenwald basenarmer Standorte (2000)		
3	wx	erheblicher Fremdholzanteil (>= 10%) (wx)		
4	9110	Hainsimsen-Buchenwald (Luzulo-Fagetum)		

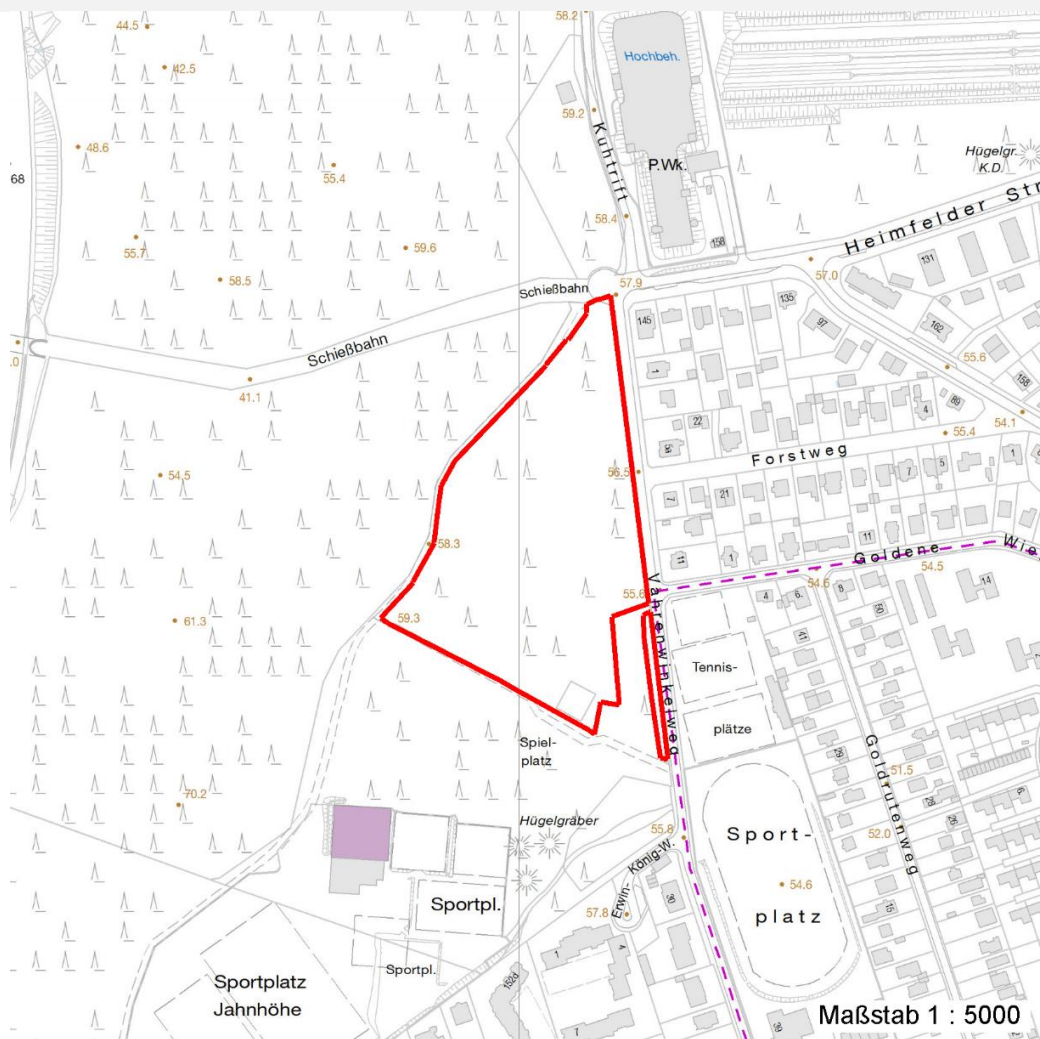
Räumliche Lage

Lagebeschreibung	am Vahrenwinkelweg		
Nachbarnutzung/en	Wald, Straße/Wohnsiedlung		
Rechtswert (X)	562015	Hochwert (Y)	5923704
Bezirk	Harburg	Naturraum	Harburger Berge (640.00)
Stadtteil (OT-Nr.)	Heimfeld (711)	Gemarkung	Vahrendorf-Forst (712)
Digitaler Grünplan	<input type="checkbox"/> Hafengesamtgebiet	<input type="checkbox"/> Ramsargebiet	<input type="checkbox"/> EG-Vogelschutzgeb.
Ausgleichsflächen	<input type="checkbox"/> Biosphärenreservat	<input type="checkbox"/> Nationalpark	<input type="checkbox"/>
NSG / ND / LSG	LSG Vahrendorf Forst (Haake), Heimfeld, Eißendorf und Marmstorf [HH-2039 / Anteil: 1%]		
FFH-GEBIET			
Wasserschutzgebiet	Süderelbmarsch/Harburger Berge [3 / Anteil: 100%]		

Projekt	Biotopkartierung Hamburg	Interne Nr.	108128
		DK5 DK5-GK	6222
		DK5 - Name	Eißendorf
Handlungsbedarf	Nein	Biotop-Nr. alt	247
Bearbeitung	JHA	Kartierung	13.07.2016
Räumliche Abbildung	Fläche	Fläche / Länge [m²/m]	29398,1262
Anzahl Abschnitte	2	Breite (lineare Abb.) [m]	

Räumliche Lage

Karte



Weitere Erhebungsbögen

Interne Nr.	Interne Nr. Zuordnung	DK5	Biotop-Nr.	Kartierung	Zuordnung	DK5 (GK)	Biotop-Nr. (alt)
108128	20934	6222	32	31.07.2002	<	6224	25

Zuordnung: N = nachfolgende Kartierung, K = weitere Kartierungen (zeitlich vorher oder nachher)

Erhebungsbogen

B

Projekt	Biotopkartierung Hamburg		Interne Nr.	108128
			DK5 DK5-GK	6222
Handlungsbedarf	Nein		DK5 - Name	Eißendorf
Bearbeitung	JHA	Kopie	Biotop-Nr. alt	247
Räumliche Abbildung	Fläche	Nein	Kartierung	13.07.2016
Anzahl Abschnitte	2		Fläche / Länge [m²/m]	29398,1262
			Breite (lineare Abb.) [m]	

Teilflächenbeschreibung

Teilflächentyp		Teilflächen-Nr.	1
Biotoptyp	Buchenwald basenarmer Standorte (2000)	Biotoptyp	WMS
- Zusatz	erheblicher Fremdholzanteil (>= 10%) (wx)	- gesetzl. Grundl.	
FFH-LRT	Hainsimsen-Buchenwald (Luzulo-Fagetum)	FFH-LRT	9110
Beschreibung		Entw.potential LRT	
		Hauptfläche	Ja
		Flächenanteil	100 %
		FFH-Unters.Fläche	Nein
		Saatgutfläche	Nein

Weitere Angaben

Merkmal	Wert
Auswertung	
Maßnahmen	Habitatbäume und Totholz erhalten soweit aus Verkehrssicherungsgründen zulässig. Fichte sukzessive ernten.

FFH-Bewertungen (BFN)

		Wert	AZ	Z
1 Lebensraumtyp				
3 Arteninventar , Gesamtbewertung, 1..n - Parameter mit Kriterien A/B/C				
4 Habitatstruktur , Gesamtbewertung, 1..n - Parameter mit Kriterien A/B/C				
5 Beeinträchtigungen , Gesamtbewertung, 1..n - Parameter mit Kriterien A/B/C				
Zustandsbewertung: AZ – Vorgabewert , Z – von AZ abweichend festgelegte Zustandsbewertung				
1 9110 (BFN) Hainsimsen-Buchenwald (Luzulo-Fagetum)			C	
3 Arteninventar				C
4 Habitatstrukturen				A
5 Beeinträchtigungen				C

Zeigerwerte der Pflanzenartenliste (Auswertung)

Standort	Belichtung	halbschattig	4,7
Boden	Feuchte	frisch und mäßig frisch	5,3
	Stickstoff (N)	stickstoffreich	6,7
	Reaktion	schwach sauer	6,4
Vegetation	Mahdverträglichkeit	schnittempfindlich (nur Herbstschnitt vertragend)	2,9
Zeigerwerte	Futterwert	fast wertloses Futter	1
	Wechselfeuchteanzeiger		0
	Giftpflanzen		0
	Überschw.anzeiger		0

Pflanzenartenliste

Gruppe / Pflanzenart	MS	M	W	Vs	St	PA	Ph	Sz	VS	V	G	cf	§	Rote Liste			
														HH	ND	SH	D
Tracheobionta (Gefäßpflanzen)																	
Acer campestre (Feld-Ahorn)	7	w		B2													
Acer platanoides (Spitz-Ahorn)	7	z		B2													
Acer pseudoplatanus (Berg-Ahorn)	7	l		S													

Erhebungsbogen

B

Projekt	Biotopkartierung Hamburg	Interne Nr.	108128
		DK5 DK5-GK	6222
Handlungsbedarf	Nein	DK5 - Name	Eißendorf
Bearbeitung	JHA	Biotop-Nr. alt	247
Räumliche Abbildung	Fläche	Kartierung	13.07.2016
Anzahl Abschnitte	2	Fläche / Länge [m²/m]	29398,1262
		Breite (lineare Abb.) [m]	

Pflanzenartenliste

Gruppe / Pflanzenart	MS	M	W	Vs	St	PA	Ph	Sz	VS	V	G	cf	Rote Liste						
													§	HH	ND	SH	D		
Acer pseudoplatanus (Berg-Ahorn)	7	w		B2															
Acer pseudoplatanus (Berg-Ahorn)	7	z		K1															
Athyrium filix-femina (Gewöhnlicher Frauenfarn)	7	w																	
Betula pendula (Hänge-Birke)	7	z		B2															
Circaea lutetiana (Gewöhnliches Hexenkraut)	7	w																	
Corylus avellana (Haselnuss)	7	l		S															
Dryopteris dilatata (Breitblättriger Wurmfarne)	7	z																	
Fagus sylvatica (Rotbuche)	7	h		S															
Fagus sylvatica (Rotbuche)	7	d		B1															
Fagus sylvatica (Rotbuche)	7	l		K1															
Fagus sylvatica (Rotbuche)	7	w		B2															
Galeobdolon argentatum (Garten Goldnessel)	7	h																	
Geum urbanum (Echte Nelkenwurz)	7	z																	
Hedera helix (Efeu)	7	l																	
Ilex aquifolium (Stechpalme)	7	w		K1													b		
Ilex aquifolium (Stechpalme)	7	z		S													b		
Impatiens parviflora (Kleinblütiges Springkraut)	7	h																	
Juncus effusus (Flatter-Binse)	7	w																	
Philadelphus coronarius (Europäischer Pfeifenstrauch)	7	w		S															
Picea abies (Gemeine Fichte)	7	l		B1															
Picea abies (Gemeine Fichte)	7	z		K1															
Pinus sylvestris (Wald-Kiefer)	7	l		B1															
Prunus avium (Vogel-Kirsche)	7	w		B2															
Prunus serotina (Späte Traubenkirsche)	7	z		K1															
Prunus serotina (Späte Traubenkirsche)	7	z		S															
Quercus petraea (Trauben-Eiche)	7	l		B1															
Quercus petraea (Trauben-Eiche)	7	z		K1															
Rubus fruticosus agg. (Artengruppe Echte Brombeere)	7	h																	
Rubus idaeus (Himbeere)	7	w																	
Sambucus nigra (Schwarzer Holunder)	7	z		S															
Sorbus aucuparia (Eberesche)	7	w		B2															
Sorbus aucuparia (Eberesche)	7	z		S															
Taxus baccata (Gemeine Eibe)	7	w		S													b	3	V
Urtica dioica (Große Brennnessel)	7	h																	
Anzahl Rote Liste Arten																			
Anzahl Arten																		27	

MS: Mengensystem; M: Mengenangabe, W: Bewertung der Art (FFH-Monitoring), Vs: Vegetationsschicht, St: Status, PA: Autor Phänologie; Ph: Phänologie, Sz: Soziabilität, VS: Vitalitätssystem; V: Vitalität, G: Geschlecht, cf: unsichere Bestimmung, §: Schutz nach BNatSchG, HH: Rote Liste Hamburg, Nds: Rote Liste Niedersachsen, SH: Rote Liste Schleswig-Holstein, D: Rote Liste Deutschland