

# Erhebungsbogen

**B**

<b>Projekt</b>	Biotopkartierung Hamburg	<b>Interne Nr.</b>	21095
		<b>DK5   DK5-GK</b>	<b>6222</b> 6224
<b>Handlungsbedarf</b>	Ja	<b>DK5 - Name</b>	Eißendorf
<b>Bearbeitung</b>	PRO	<b>Biotop-Nr.   alt</b>	<b>20</b> 12
<b>Räumliche Abbildung</b>	Fläche	<b>Kartierung</b>	01.10.2002
<b>Anzahl Abschnitte</b>	1	<b>Fläche / Länge [m<sup>2</sup>/m]</b>	1687,1755
		<b>Breite (lineare Abb.) [m]</b>	

<b>Gesetzlicher Schutz</b>	<input type="checkbox"/> kein gesetzl. Schutz	<input type="checkbox"/> kein gesetzlich geschütztes Biotop	<input type="checkbox"/> Schutz nur teilweise	<input type="checkbox"/> Nein
----------------------------	---	---	---	-------------------------------

<b>Gesamtbewertung</b>	4	Verarmt, entwicklungsfähig
– <b>Alter</b>	4	Biotop mittleren Alters, 10 bis 20 Jahre
– <b>Belastungsgrad</b>	2	Flächenhafte starke bis kritische Belastung
– <b>Ökolog. Funktion</b>	4	Isolierter Lebensraum, keine oder nur geringe Bedeutung für Nachbarflächen
– <b>Seltenheit</b>	4	Verbr. Biotoptyp ohne biotoptypische Artenvielfalt, Ubiquisten

## Bestandsbeschreibung

Längliches Stillgewässer auf dem Friedhof, dessen SO-Ufer, ein Hang mit mehreren m Höhe, mit einem Dickicht aus gepflanzten Gehölzen mit Brombeeren bestanden ist und dessen NW-Ufer in direktem Kontakt zu Scherrasen steht und kaum eigene Vegetation hat. Ein Abschnitt von diesem Ufer wurde bis ins Wasser hinein mit Herbizid abgespritzt, wohl weil die dortige Spontanvegetation nicht gefiel. Es ist mit dicker Plastefolie ausgeschlagen und teilweise noch mit Betonplatten belegt. Die Gehölze des SO-Ufers überdecken die Wasserfläche zu etwa 25%.

Etwas Seerose, am Ufer nur einige Seggen und Flatterbinse, keine Wasserpflanzen. Einige jüngere Kopfweiden. Reichlich Stockenten, eine Libelle.

Gegenüber der Vorkartierung (viel Röhricht) qualitativer Absturz.

## Vorkommen an Biotoptypen

1	TF	Typ	HF	F.Anteil
2	BTYP	Biotoptyp	- gesetzl. Grundl.	
3	Zusatz	Zusatz zum Biotoptypen		
4	LRT	Lebensraumtyp		
1	1		Ja	100 %
2	SXT	Teich, naturfern (2000)		
3	I2	weitgehend befestigte oder verbaute Ufer (I2)		

## Räumliche Lage

<b>Lagebeschreibung</b>	auf Neuem Friedhof, n Bremer Str.			
<b>Nachbarnutzung/en</b>	Friedhof			
<b>Rechtswert (X)</b>	563191	<b>Hochwert (Y)</b>	5922208	
<b>Bezirk</b>	Harburg	<b>Naturraum</b>	Marmstorfer Flottsandplatte (640.01)	
<b>Stadtteil (OT-Nr.)</b>	Eißendorf (710)	<b>Gemarkung</b>	Eißendorf (711)	
<b>Digitaler Grünplan</b>	<input checked="" type="checkbox"/> Hafengesamtgebiet	<input type="checkbox"/> Ramsargebiet	<input type="checkbox"/> EG-Vogelschutzgeb.	<input type="checkbox"/>
<b>Ausgleichsflächen</b>	<input type="checkbox"/> Biosphärenreservat	<input type="checkbox"/> Nationalpark	<input type="checkbox"/>	
<b>NSG / ND / LSG</b>	LSG Vahrendorf Forst (Haake), Heimfeld, Eißendorf und Marmstorf [ HH-2039 / Anteil: 100% ]			
<b>FFH-GEBIET</b>				
<b>Wasserschutzgebiet</b>				

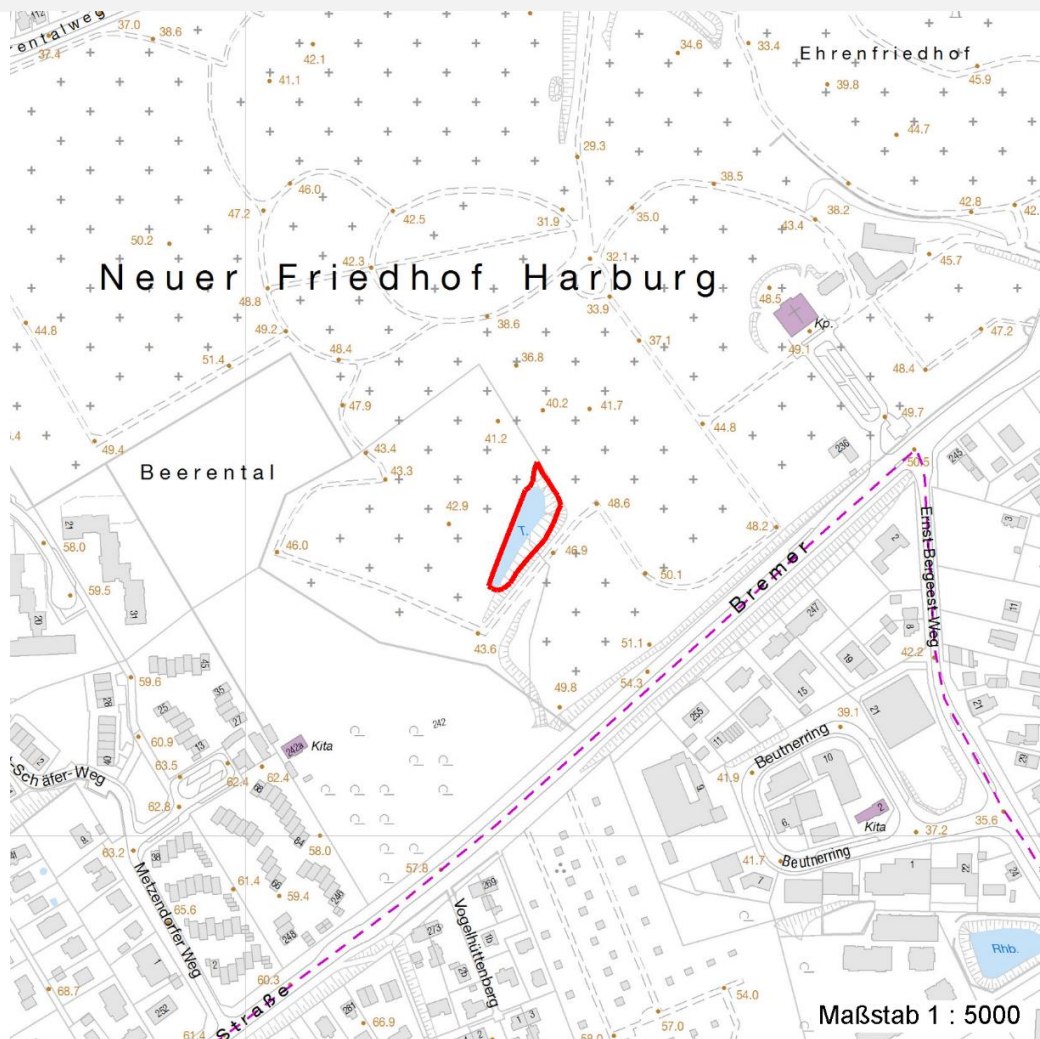
# Erhebungsbogen

**B**

<b>Projekt</b>	Biotopkartierung Hamburg		<b>Interne Nr.</b>	21095	
			<b>DK5   DK5-GK</b>	<b>6222</b>	6224
<b>Handlungsbedarf</b>	Ja		<b>DK5 - Name</b>	Eißendorf	
<b>Bearbeitung</b>	PRO	<b>Kopie</b>	Nein	<b>Biotop-Nr.   alt</b>	20   12
<b>Räumliche Abbildung</b>	Fläche		<b>Kartierung</b>	01.10.2002	
<b>Anzahl Abschnitte</b>	1		<b>Fläche / Länge [m<sup>2</sup>/m]</b>	1687,1755	
			<b>Breite (lineare Abb.) [m]</b>		

## Räumliche Lage

### Karte



## Weitere Erhebungsbögen

Interne Nr.	Interne Nr. Zuordnung	DK5	Biotop-Nr.	Kartierung	Zuordnung	DK5 (GK)	Biotop-Nr. (alt)
21095	21103	6222	20	15.10.1985	K	6224	12
21095	21096	6222	20	21.10.2009	K	6224	12
21095	21103	6222	20	15.10.1985	>	6224	12

Zuordnung: N = nachfolgende Kartierung, K = weitere Kartierungen (zeitlich vorher oder nachher)

## Foto

Interne Nr.	Index	Dateiname	Aufnahmerichtung
7458	0	6222_20_011002_1.JPG	
7459	0	6222_20_011002_2.JPG	
7460	0	6222_20_011002_3.JPG	

# Erhebungsbogen

**B**

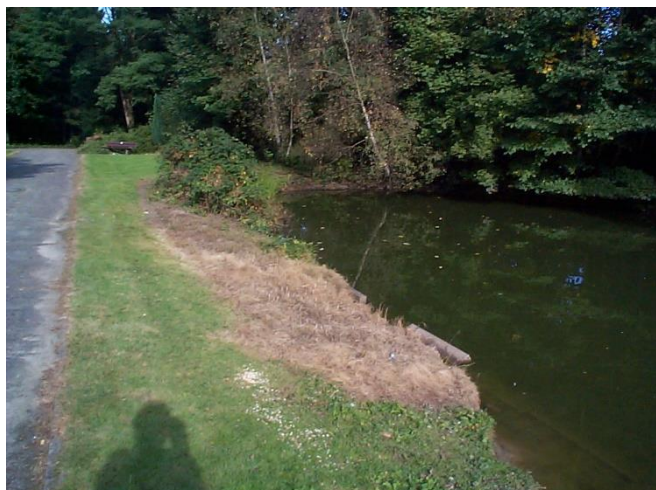
<b>Projekt</b>	Biotopkartierung Hamburg	<b>Interne Nr.</b>	21095
		<b>DK5   DK5-GK</b>	<b>6222</b> 6224
<b>Handlungsbedarf</b>	Ja	<b>DK5 - Name</b>	Eißendorf
<b>Bearbeitung</b>	PRO	<b>Biotop-Nr.   alt</b>	<b>20</b> 12
<b>Räumliche Abbildung</b>	Fläche	<b>Kartierung</b>	01.10.2002
<b>Anzahl Abschnitte</b>	1	<b>Fläche / Länge [m<sup>2</sup>/m]</b>	1687,1755
		<b>Breite (lineare Abb.) [m]</b>	

## Weitere Angaben

Merkmal	Wert
<b>Auswertung</b>	
Gefährdung / Einflüsse	Gesetzeswidriger Herbizideinsatz Verhinderung der Ansiedlung natürlicher Vegetation? Eutrophierung
Wertgesichtspunkte	Intensive Nutzung oder Pflege Artenarm Entwicklungspotenzial Bedeutung für das Naturerleben Bedeutung für die Erholung
zoologisch bedeutsame Strukturen	Starke Beeinträchtigung durch die aktuelle Nutzung Kleingewässer
Bedeutung für Tiergruppe	Dichte spontane Gebüsche Libellen Vögel Amphibien
Maßnahmen	Wassergebundene Insekten Akzeptanz der Gültigkeit des Pflanzenschutzgesetzes und der Drucksache 11/3204, die den Herbizideinsatz auf öffentlichen Flächen sehr restriktiv regelt, durch die Bezirksverwaltung. Renaturierung der Ufer (welche Funktion hat die Plastefolie? Verhinderung von Röhrichtansiedlung? - entfernen!). Nicht mehr bis zur Abbruchkante mähen. Gehölze im SO schonend teilweise zurücknehmen. Pufferstreifen schaffen, Nährstoffeinträge vermindern - 2.15 Knick auf den Stock setzen - 8.1 Einstellung der Nutzung oder Pflege - 1.23

## Foto

**Fotodatei** 6222\_20\_011002\_1.JPG  
**Bildbeschreibung** Herbizideinsatz am Gewässerufer  
**Aufnahmerichtung**



**Fotodatei** 6222\_20\_011002\_2.JPG  
**Bildbeschreibung** Herbizideinsatz am Gewässerufer  
**Aufnahmerichtung**



# Erhebungsbogen

**B**

<b>Projekt</b>	Biotopkartierung Hamburg	<b>Interne Nr.</b>	21095
		<b>DK5   DK5-GK</b>	<b>6222</b> 6224
<b>Handlungsbedarf</b>	Ja	<b>DK5 - Name</b>	Eißendorf
<b>Bearbeitung</b>	PRO	<b>Biotop-Nr.   alt</b>	<b>20</b> 12
<b>Räumliche Abbildung</b>	Fläche	<b>Kartierung</b>	01.10.2002
<b>Anzahl Abschnitte</b>	1	<b>Fläche / Länge [m<sup>2</sup>/m]</b>	1687,1755
		<b>Breite (lineare Abb.) [m]</b>	

## Foto

**Fotodatei**                      6222\_20\_011002\_3.JPG  
**Bildbeschreibung**        Herbizideinsatz am Gewässerufer  
**Aufnahmerichtung**

**Fotodatei**  
**Bildbeschreibung**  
**Aufnahmerichtung**



## Teilflächenbeschreibung

<b>Teilflächentyp</b>		<b>Teilflächen-Nr.</b>	1
<b>Biotoptyp</b>	Teich, naturfern (2000)	<b>Biotoptyp</b>	SXT
- <b>Zusatz</b>	weitgehend befestigte oder verbaute Ufer (12)	- <b>gesetzl. Grundl.</b>	
<b>FFH-LRT</b>		<b>FFH-LRT</b>	
<b>Beschreibung</b>		<b>Entw.potential LRT</b>	
		<b>Hauptfläche</b>	Ja
		<b>Flächenanteil</b>	100 %
		<b>FFH-Unters.Fläche</b>	Nein
		<b>Saatgutfläche</b>	Nein

## Weitere Angaben

<b>Merkmal</b>	<b>Wert</b>
<b>Gewässer</b>	
Länge	66.00 m
Breite	10.00 m
Strömung	k - keine Strömung
Trübung	m - mittlere Trübung
Färbung	etwas grün
Geruch	ohne

# Erhebungsbogen

**B**

<b>Projekt</b>	Biotopkartierung Hamburg		<b>Interne Nr.</b>	21095	
			<b>DK5   DK5-GK</b>	<b>6222</b>	6224
<b>Handlungsbedarf</b>	Ja		<b>DK5 - Name</b>	Eißendorf	
<b>Bearbeitung</b>	PRO	<b>Kopie</b>	<b>Biotop-Nr.   alt</b>	<b>20</b>	12
<b>Räumliche Abbildung</b>	Fläche	Nein	<b>Kartierung</b>	01.10.2002	
<b>Anzahl Abschnitte</b>	1		<b>Fläche / Länge [m<sup>2</sup>/m]</b>	1687,1755	
			<b>Breite (lineare Abb.) [m]</b>		

## Zeigerwerte der Pflanzenartenliste (Auswertung)

<b>Standort</b>	<b>Belichtung</b>	sonnig	7,5
<b>Boden</b>	<b>Feuchte</b>	mäßig feucht und wechselfeucht	5,5
	<b>Stickstoff (N)</b>	mäßig stickstoffarm bis stickstoffreich	6,2
	<b>Reaktion</b>	schwach sauer	6,3
<b>Vegetation</b>	<b>Mahdverträglichkeit</b>	mäßig bis gut schnittverträglich (erster Schnitt nicht vor Mitte Juni)	5,8
<b>Zeigerwerte</b>	<b>Futterwert</b>	geringwertiges Futter	3,4
	<b>Wechselfeuchteanzeiger</b>		3
	<b>Giftpflanzen</b>		0
	<b>Überschw.anzeiger</b>		0

## Pflanzenartenliste

Gruppe / Pflanzenart	MS	M	W	Vs	St	PA	Ph	Sz	VS	V	G	cf	§	Rote Liste			
														HH	ND	SH	D
<b>Tracheobionta (Gefäßpflanzen)</b>																	
Acer platanoides (Spitz-Ahorn)	7	X		-													
Aegopodium podagraria (Giersch)	7	X		-													
Agrostis capillaris (Rotes Straußgras)	7	X		-													
Betula pendula (Hänge-Birke)	7	X		-													
Calystegia sepium (Zaun-Winde)	7	X		-													
Carex spec. (Segge)	7	X		-													
Juncus effusus (Flatter-Binse)	7	X		-													
Ligustrum vulgare (Gemeiner Liguster)	7	X		-													
Lolium perenne (Ausdauerndes Weidelgras)	7	X		-													
Nymphaea alba (Weiße Seerose)	7	w		-									b	2			
Phalaris arundinacea (Rohr-Glanzgras)	7	X		-													
Poa annua (Einjähriges Rispengras)	7	X		-													
Potentilla anserina (Gänse-Fingerkraut)	7	X		-													
Ranunculus repens (Kriechender Hahnenfuß)	7	X		-													
Rubus armeniacus (Armenische Brombeere)	7	h		-													
Salix spec. (Weide)	7	X		-													
Urtica dioica (Große Brennessel)	7	X		-													
<b>Anzahl Rote Liste Arten</b>														<b>1</b>			
<b>Anzahl Arten</b>														<b>17</b>			

MS: Mengensystem; M: Mengenangabe, W: Bewertung der Art (FFH-Monitoring), Vs: Vegetationsschicht, St: Status, PA: Autor Phänologie; Ph: Phänologie, Sz: Soziabilität, VS: Vitalitätssystem; V: Vitalität, G: Geschlecht, cf: unsichere Bestimmung, §: Schutz nach BNatSchG, HH: Rote Liste Hamburg, Nds: Rote Liste Niedersachsen, SH: Rote Liste Schleswig-Holstein, D: Rote Liste Deutschland

## Tierartenliste

		Rote Liste				FFH		
		BArtSchG	HH	ND	SH	D	II	IV
1	<b>Anzahl</b>					<b>Anzahltyp</b>		
2	<b>Anzahl geschätzt</b>					<b>Geschlecht</b>		
3	<b>Methode</b>					<b>Verhalten</b>		
4	<b>Nachweis</b>							
5								
<b>Vögel</b>								
	Anas platyrhynchos (Stockente)	1	b					
		2						

# Erhebungsbogen

**B**

<b>Projekt</b>	Biotopkartierung Hamburg	<b>Interne Nr.</b>	21095
		<b>DK5   DK5-GK</b>	<b>6222</b> 6224
<b>Handlungsbedarf</b>	Ja	<b>DK5 - Name</b>	Eißendorf
<b>Bearbeitung</b>	PRO	<b>Biotop-Nr.   alt</b>	<b>20</b> 12
<b>Räumliche Abbildung</b>	Fläche	<b>Kartierung</b>	01.10.2002
<b>Anzahl Abschnitte</b>	1	<b>Fläche / Länge [m<sup>2</sup>/m]</b>	1687,1755
		<b>Breite (lineare Abb.) [m]</b>	

## Tierartenliste

	Rote Liste				FFH								
	B	A	S	G	HH	ND	SH	D	II	IV	V		
1	<b>B</b> ArtSchG				<b>Anzahl</b>				<b>Anzahltyp</b>				
2					<b>Anzahl geschätzt</b>				<b>Geschlecht</b>				
3					<b>Methode</b>				<b>Verhalten</b>				
4					<b>Nachweis</b>								
5													
	3	>= 1											
	4												