

Erhebungsbogen

B

Projekt	Biotopkartierung Hamburg, Datenbestand aus FoxPro	Interne Nr.	20952
		DK5 DK5-GK	6222 6424
Handlungsbedarf	Nein	DK5 - Name	Eißendorf
Bearbeitung	HEN Kopie Nein	Biotop-Nr. alt	190 5
Räumliche Abbildung	Fläche	Kartierung	15.10.1985
Anzahl Abschnitte	2	Fläche / Länge [m²/m]	14459,9983
		Breite (lineare Abb.) [m]	

Gesetzlicher Schutz § 30 (2) 2.5 Binsen- und seggenreiche Nasswiesen **Schutz nur teilweise** **Nein**

Gesamtbewertung 0 keine Angabe

- **Alter**
- **Belastungsgrad**
- **Ökolog. Funktion**
- **Seltenheit**

Bestandsbeschreibung

Größere, vor kurzer Zeit gemähte Feuchtwiesen LWF im Göhlbachtal mit vorherrschendem Röhricht GR aus Wasser-Schwaden, stellenweise auch Schilf, Rohr-Glanzgras und eingestreute Seggenbestände. Gebietsweise finden sich sumpfige Zonen, auf denen zahlreiche Sumpf-Dotterblumen wachsen, daneben mit Mädesüß, Kohldistel, Acker-Minze, Wasser-Minze, Sumpf-Blutauge und Blattrosetten vom Wiesen-Schaumkraut. Auf den trockeneren Abschnitten mit Kriechendem Hahnenfuß, verschiedenen Gräsern und Wiesen-Sauerampfer. In den Randzonen bisweilen hohe Goldruten, vereinzelt Weidengebüsch, im Osten steht eine alte Fahl-Weide. Feuchtwiesen mit einigen schmalen z.T. wasserführenden Gräben, die in den Göhlbach führen. Auf einem Wiesenabschnitt ist das Mähgut liegen geblieben. Lebensraum für Grasfrösche, Insektenweide.

Amphibien: Grasfrosch
Schmetterlinge: Aglais urticae

Spezielle Nutzungen: Streuwiese

Nutzungsintensität: extensiv

Vorkommende Pflanzengesellschaften: ohne Angabe

Vorkommen an Biotoptypen

1	TF	Typ	HF	F.Anteil
2	BTYP	Biotoptyp		- gesetzl. Grundl.
3	Zusatz	Zusatz zum Biotoptypen		
4	LRT	Lebensraumtyp		
1	1		Ja	50 %
2	GF	Sonstiges Feucht- und Nassgrünland (2000)		
4	kein LRT	kein Lebensraumtyp nach FFH-Richtlinie		
1	2			50 %
2	NR	Röhricht (2000)		
4	kein LRT	kein Lebensraumtyp nach FFH-Richtlinie		

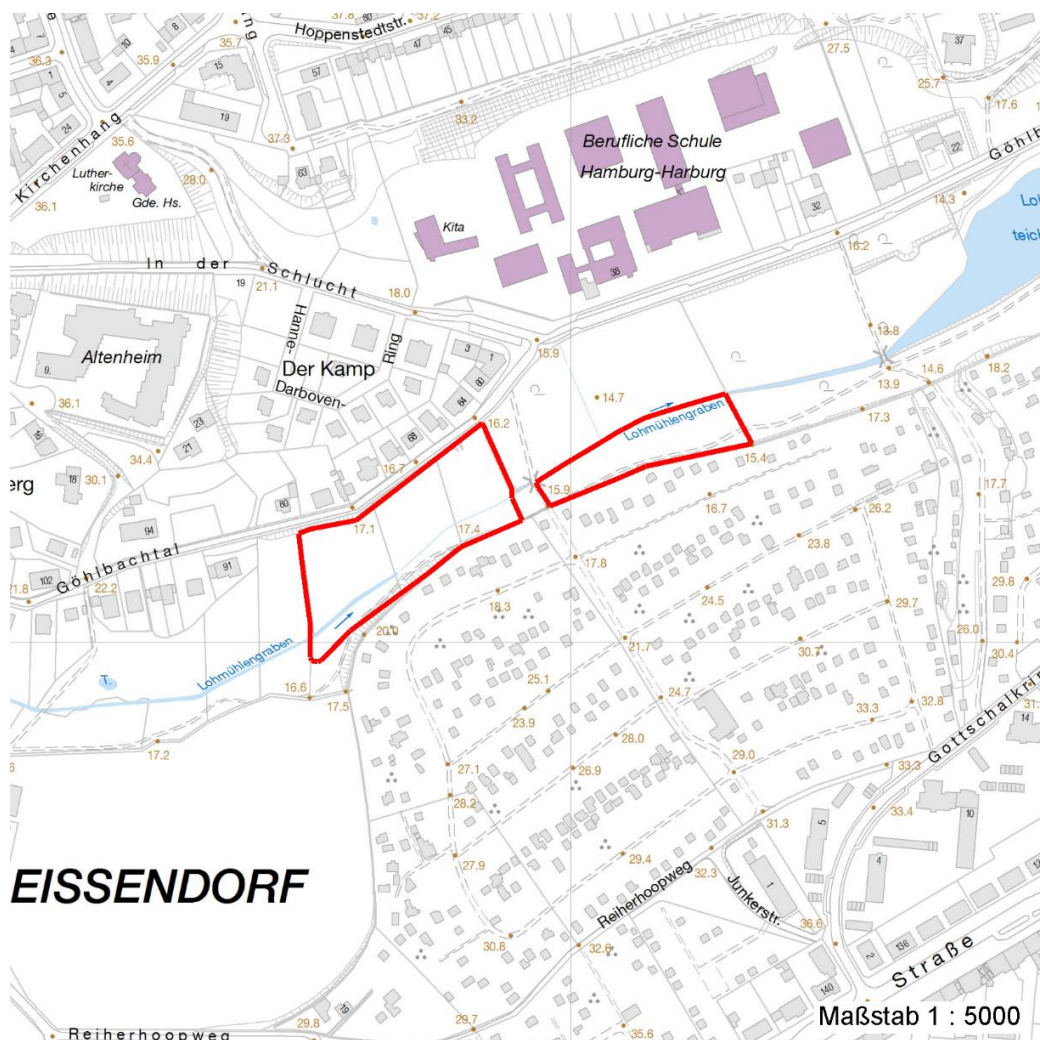
Erhebungsbogen

B

Projekt	Biotopkartierung Hamburg, Datenbestand aus FoxPro	Interne Nr.	20952
		DK5 DK5-GK	6222 6424
		DK5 - Name	Eißendorf
Handlungsbedarf	Nein	Biotop-Nr. alt	190 5
Bearbeitung	HEN	Kartierung	15.10.1985
Räumliche Abbildung	Fläche	Fläche / Länge [m²/m]	14459,9983
Anzahl Abschnitte	2	Breite (lineare Abb.) [m]	

Räumliche Lage

Lagebeschreibung	Göhlbachtal		
Nachbarnutzung/en		Hochwert (Y)	5923071
Rechtswert (X)	563886	Naturraum	Harburger Berge (640.00)
Bezirk	Harburg	Gemarkung	Eißendorf (711)
Stadtteil (OT-Nr.)	Eißendorf (710)	Ramsargebiet	EG-Vogelschutzgeb.
Digitaler Grünplan	<input checked="" type="checkbox"/> Hafengesamtgebiet	<input type="checkbox"/>	<input type="checkbox"/>
Ausgleichsflächen	<input type="checkbox"/> Biosphärenreservat	<input type="checkbox"/> Nationalpark	<input type="checkbox"/>
NSG / ND / LSG			
FFH-GEBIET			
Wasserschutzgebiet			
Karte			



Weitere Erhebungsbögen

Interne Nr.	Interne Nr. Zuordnung	DK5	Biotop-Nr.	Kartierung	Zuordnung	DK5 (GK)	Biotop-Nr. (alt)
20952	25797	6422	34	09.10.2001	N	6424	39
20952	25561	6422	82	09.10.2001	N	6424	10022

Zuordnung: N = nachfolgende Kartierung, K = weitere Kartierungen (zeitlich vorher oder nachher)

Erhebungsbogen

B

Projekt	Biotopkartierung Hamburg, Datenbestand aus FoxPro	Interne Nr.	20952
		DK5 DK5-GK	6222 6424
Handlungsbedarf	Nein	DK5 - Name	Eißendorf
Bearbeitung	HEN	Biotop-Nr. alt	190 5
Räumliche Abbildung	Fläche	Kartierung	15.10.1985
Anzahl Abschnitte	2	Fläche / Länge [m²/m]	14459,9983
		Breite (lineare Abb.) [m]	

Weitere Angaben

Merkmal	Wert
Auswertung	
Gefährdung / Einflüsse	freilaufende Hunde, da das Gebiet von dem Trampelpfad aus le Trittbelastung durch Hunde zugänglich ist.
Wertgesichtspunkte	Charakteristisch ausgeprägter naturnaher Biotop Naßwiesenvegetation v. mittlerer Artenvielfalt Wichtige oekologische Ausgleichsfläche innerhalb eines dicht besiedelten Gebietes
zoologisch bedeutsame Strukturen	Blütenreiche Fluren Insektenweide, Sommerlebensraum f. Amphibien
Bedeutung für Tiergruppe	Amphibien, Laichgewässer, Sommerquartiere Insekten
Maßnahmen	Beibehaltung der derzeitigen Bewirtschaftung bzw. Pflege evtl. auch nur periodische Mahd im Abstand einiger Jahre, Mahdgut ist unbedingt zu entfernen

Teilflächenbeschreibung

Teilflächentyp		Teilflächen-Nr.	1
Biotoptyp	Sonstiges Feucht- und Nassgrünland (2000)	Biotoptyp	GF
- Zusatz		- gesetzl. Grundl.	
FFH-LRT	kein Lebensraumtyp nach FFH-Richtlinie	FFH-LRT	kein LRT
Beschreibung	Standort: Substrat: Niedermoor (natürlich)	Entw.potential LRT	
		Hauptfläche	Ja
		Flächenanteil	50 %
		FFH-Unters.Fläche	Nein
		Saatgutfläche	Nein

Weitere Angaben

Merkmal	Wert
Boden	
Feuchte	7 - feucht
Standort, Relief	
Relief	Talraum
Belichtung	8 - sonnig
Luft	keine Besonderheiten
Veg. - Deckg./Ant.	
1. Baumschicht	10 %
Strauchschicht	10 %
1. Krautschicht	90 %

Erhebungsbogen

B

Projekt	Biotopkartierung Hamburg, Datenbestand aus FoxPro	Interne Nr. DK5 DK5-GK DK5 - Name Biotop-Nr. alt Kartierung Fläche / Länge [m ² /m] Breite (lineare Abb.) [m]	20952 6222 6424 Eißendorf 190 5 15.10.1985 14459,9983
Handlungsbedarf	Nein	Kopie	Nein
Bearbeitung	HEN		
Räumliche Abbildung	Fläche		
Anzahl Abschnitte	2		

Zeigerwerte der Pflanzenartenliste (Auswertung)

Standort	Belichtung	halbsonnig	6,9
Boden	Feuchte	feucht	7,2
	Stickstoff (N)	mäßig stickstoffarm bis stickstoffreich	6,2
	Reaktion	schwach sauer	6,3
Vegetation	Mahdverträglichkeit	mäßig schnittverträglich (erster Schnitt nicht vor 1. Juli)	4,8
Zeigerwerte	Futterwert	geringwertiges Futter	2,7
	Wechselfeuchteanzeiger		8
	Giftpflanzen		2
	Überschw.anzeiger		8

Pflanzenartenliste

Gruppe / Pflanzenart	MS	M	W	Vs	St	PA	Ph	Sz	VS	V	G	cf	§	Rote Liste			
														HH	ND	SH	D
Tracheobionta (Gefäßpflanzen)																	
Alopecurus pratensis (Wiesen-Fuchsschwanz)	7	X		K1													
Angelica sylvestris (Wald-Engelwurz)	7	X		K1									V				
Anthriscus sylvestris (Wiesen-Kerbel)	7	X		K1													
Artemisia vulgaris (Gewöhnlicher Beifuß)	7	X		K1													
Caltha palustris (Sumpf-Dotterblume)	7	X		K1									3	3	V	V	
Calystegia sepium agg. (Artengruppe Zaun-Winde)	7	X		K1													
Cardamine pratensis agg. (Artengruppe Wiesen-Schaumkraut)	7	X		K1												V	
Carex acuta (Schlank-Segge)	7	X		K1												V	
Carex spec. (Segge)	7	X		K1													
Cirsium oleraceum (Kohl-Kratzdistel)	7	X		K1													
Comarum palustre (Sumpf-Blutauge)	7	X		K1										V		3	
Dactylis glomerata agg. (Artengruppe Wiesen-Knäuelgras)	7	X		K1													
Elymus repens (Gewöhnliche Quecke)	7	X		K1													
Festuca arundinacea (Rohr-Schwengel)	7	X		K1													
Filipendula ulmaria (Mädesüß)	7	X		K1													
Fraxinus excelsior (Gewöhnliche Esche)	7	X		-													
Heracleum sphondylium (Wiesen-Bärenklau)	7	X		K1													
Impatiens glandulifera (Drüsiges Springkraut)	7	X		K1													
Juncus effusus (Flatter-Binse)	7	X		K1													
Lotus pedunculatus (Sumpf-Hornklee)	7	X		K1												V	
Lycopus europaeus (Gewöhnlicher Wolfstrapp)	7	X		K1													
Lysimachia vulgaris (Gewöhnlicher Gilbweiderich)	7	X		K1													
Lythrum salicaria (Blut-Weiderich)	7	X		K1													
Mentha aquatica (Wasser-Minze)	7	X		K1													
Mentha arvensis (Acker-Minze)	7	X		K1													
Myosotis scorpioides agg. (Artengruppe Sumpf-vergissmeinnicht)	7	X		K1												V	
Poa palustris (Sumpf-Rispengras)	7	X		K1													
Ranunculus acris (Scharfer Hahnenfuß)	7	X		K1													
Ranunculus repens (Kriechender Hahnenfuß)	7	X		K1													
Rumex acetosa (Großer Sauerampfer)	7	X		K1													
Rumex obtusifolius (Stumpfbblätteriger Ampfer)	7	X		K1													
Salix caprea (Sal-Weide)	7	X		-													

Erhebungsbogen

B

Projekt	Biotopkartierung Hamburg, Datenbestand aus FoxPro	Interne Nr.	20952
		DK5 DK5-GK	6222 6424
		DK5 - Name	Eißendorf
Handlungsbedarf	Nein	Biotop-Nr. alt	190 5
Bearbeitung	HEN	Kartierung	15.10.1985
Räumliche Abbildung	Fläche	Fläche / Länge [m²/m]	14459,9983
Anzahl Abschnitte	2	Breite (lineare Abb.) [m]	

Pflanzenartenliste

Gruppe / Pflanzenart	MS	M	W	Vs	St	PA	Ph	Sz	VS	V	G	cf	Rote Liste						
													§	HH	ND	SH	D		
Salix cinerea (Grau-Weide)	7	X		-															
Salix x rubens (Fahl-Weide)	7	X		-															
Solidago gigantea (Riesen-Goldrute)	7	X		K1															
Trifolium pratense (Rot-Klee)	7	X		K1															
Urtica dioica (Große Brennessel)	7	X		K1															
Valeriana spec. (Baldrian)	7	X		K1															
Anzahl Rote Liste Arten													3	1	6	1			
Anzahl Arten													38						

MS: Mengensystem; M: Mengenangabe, W: Bewertung der Art (FFH-Monitoring), Vs: Vegetationsschicht, St: Status, PA: Autor Phänologie; Ph: Phänologie, Sz: Soziabilität, VS: Vitalitätssystem; V: Vitalität, G: Geschlecht, cf: unsichere Bestimmung, §: Schutz nach BNatSchG, HH: Rote Liste Hamburg, Nds: Rote Liste Niedersachsen, SH: Rote Liste Schleswig-Holstein, D: Rote Liste Deutschland

Teilflächenbeschreibung

Teilflächentyp		Teilflächen-Nr.	2
Biotoptyp	Röhricht (2000)	Biotoptyp	NR
- Zusatz		- gesetzl. Grundl.	
FFH-LRT	kein Lebensraumtyp nach FFH-Richtlinie	FFH-LRT	kein LRT
Beschreibung		Entw.potential LRT	
		Hauptfläche	
		Flächenanteil	50 %
		FFH-Unters.Fläche	Nein
		Saatgutfläche	Nein

Weitere Angaben

Merkmal	Wert
Standort, Relief	
Luft	keine Besonderheiten

Zeigerwerte der Pflanzenartenliste (Auswertung)

Standort	Belichtung	vollsonnig	8,8
Boden	Feuchte	zeitweise wasserüberstaut	9,8
	Stickstoff (N)	übermäßig stickstoffreich	8,6
Vegetation	Reaktion	schwach basisch	7,9
	Mahdverträglichkeit	schnittempfindlich bis mäßig schnittverträglich	4,1
Zeigerwerte	Futterwert	mäßige Futterqualität	3,9
	Wechselfeuchteanzeiger		1
	Giftpflanzen		0
	Überschw.anzeiger		1

Pflanzenartenliste

Gruppe / Pflanzenart	MS	M	W	Vs	St	PA	Ph	Sz	VS	V	G	cf	Rote Liste						
													§	HH	ND	SH	D		
Tracheobionta (Gefäßpflanzen)																			
Angelica sylvestris (Wald-Engelwurz)	7	X		K1															

Erhebungsbogen

B

Projekt	Biotopkartierung Hamburg, Datenbestand aus FoxPro	Interne Nr.	20952
		DK5 DK5-GK	6222 6424
Handlungsbedarf	Nein	DK5 - Name	Eißendorf
Bearbeitung	HEN	Biotop-Nr. alt	190 5
Räumliche Abbildung	Fläche	Kartierung	15.10.1985
Anzahl Abschnitte	2	Fläche / Länge [m²/m]	14459,9983
		Breite (lineare Abb.) [m]	

Gruppe / Pflanzenart	MS	M	W	Vs	St	PA	Ph	Sz	VS	V	G	cf	§	Rote Liste				
														HH	ND	SH	D	
Cirsium oleraceum (Kohl-Kratzdistel)	7	X		K1														
Glyceria maxima (Wasser-Schwaden)	7	d		K1														
Phalaris arundinacea (Rohr-Glanzgras)	7	X		K1														
Phragmites australis (Schilf)	7	X		K1														
Poa palustris (Sumpf-Rispengras)	7	X		K1														
Scirpus sylvaticus (Wald-Simse)	7	X		K1														V
Urtica dioica (Große Brennessel)	7	X		K1														
Anzahl Rote Liste Arten														1	1			
Anzahl Arten														8				

MS: Mengensystem; M: Mengenangabe, W: Bewertung der Art (FFH-Monitoring), Vs: Vegetationsschicht, St: Status, PA: Autor Phänologie; Ph: Phänologie, Sz: Soziabilität, VS: Vitalitätssystem; V: Vitalität, G: Geschlecht, cf: unsichere Bestimmung, §: Schutz nach BNatSchG, HH: Rote Liste Hamburg, Nds: Rote Liste Niedersachsen, SH: Rote Liste Schleswig-Holstein, D: Rote Liste Deutschland