

Erhebungsbogen

B

Projekt	Biotopkartierung Hamburg	Interne Nr.	20988
		DK5 DK5-GK	6222 6224
Handlungsbedarf	Nein	DK5 - Name	Eißendorf
Bearbeitung	BRA	Biotop-Nr. alt	18 9
Räumliche Abbildung	Fläche	Kartierung	21.10.2009
Anzahl Abschnitte	1	Fläche / Länge [m²/m]	7934,8802
		Breite (lineare Abb.) [m]	

Gesetzlicher Schutz **_ kein gesetzl. Schutz kein gesetzlich geschütztes Biotop** **Schutz nur teilweise** **Nein**

Gesamtbewertung	7	Besonders wertvoll
– Alter	8	Biotop hohen Alters, 200 bis 500 Jahre
– Belastungsgrad	6	Flächenhaft geringe oder örtlich stärkere oder Vorbelastung mit deutlichem Einfluß
– Ökolog. Funktion	7	Sehr hohe Bedeutung in einem Biotopkomplex, für den lokalen Biotopverbund oder als Puffer
– Seltenheit	7	Seltener Biotoptyp, mit seltenen oder bedrohten Pflges., gesättigtes Artenspektrum, einige RL-Arten

Bestandsbeschreibung

Recht naturnah ausgeprägter Eichen-Birken-Mischwald aus Stiel-Eichen und einzelnen Rotbuchen mit Stammdicken häufig nur um 30 bis maximal 40 cm und Stangenholz von Birken, Buchen und Eichen, häufig nur mit 10 bis 20 cm Durchmesser, dennoch knapp 20 m hoch aufgewachsen, mit leichtem Hallenwald-Charakter, am Boden mäßig offen, aber auch Jungwuchs, v.a. Buchen zwischen den Bäumen. Die Krautvegetation wird zu hohen Anteilen bestimmt von Efeu, der den Waldboden zu sehr hohen Anteilen berankt. In Teilbereichen ist ein größerer Bestand von Heidelbeeren vorhanden. In den Randbereichen ist das Gehölz erheblich überprägt durch abgelagerte Gartenabfälle aus allen umgebenden Privatgärten. Hier sind z.T. große Kompostplätze eingerichtet worden. Von den Kompostplätzen her breiten sich Neophyten und Gartenpflanzen in den Wald hinein aus, v.a. Goldnessel nimmt in den Randbereichen große Flächen ein.

Vorkommen an Biotoptypen

1	TF	Typ	HF	F.Anteil
2	BTYP	Biotoptyp		- gesetzl. Grundl.
3	Zusatz	Zusatz zum Biotoptypen		
4	LRT	Lebensraumtyp		
1	1		Ja	100 %
2	WQM	Sonstiger Eichenmischwald (2000)		

Räumliche Lage

Lagebeschreibung	Brambuschweg		
Nachbarnutzung/en	Privatgärten		
Rechtswert (X)	562142	Hochwert (Y)	5922294
Bezirk	Harburg	Naturraum	Harburger Berge (640.00)
Stadtteil (OT-Nr.)	Eißendorf (710)	Gemarkung	Eißendorf (711)
Digitaler Grünplan	<input type="checkbox"/> Hafengesamtgebiet	<input type="checkbox"/> Ramsargebiet	<input type="checkbox"/> EG-Vogelschutzgeb.
Ausgleichsflächen	<input type="checkbox"/> Biosphärenreservat	<input type="checkbox"/> Nationalpark	<input type="checkbox"/>
NSG / ND / LSG	LSG Vahrendorf Forst (Haake), Heimfeld, Eissendorf und Marmstorf [HH-2039 / Anteil: 10%]		
FFH-GEBIET			
Wasserschutzgebiet			

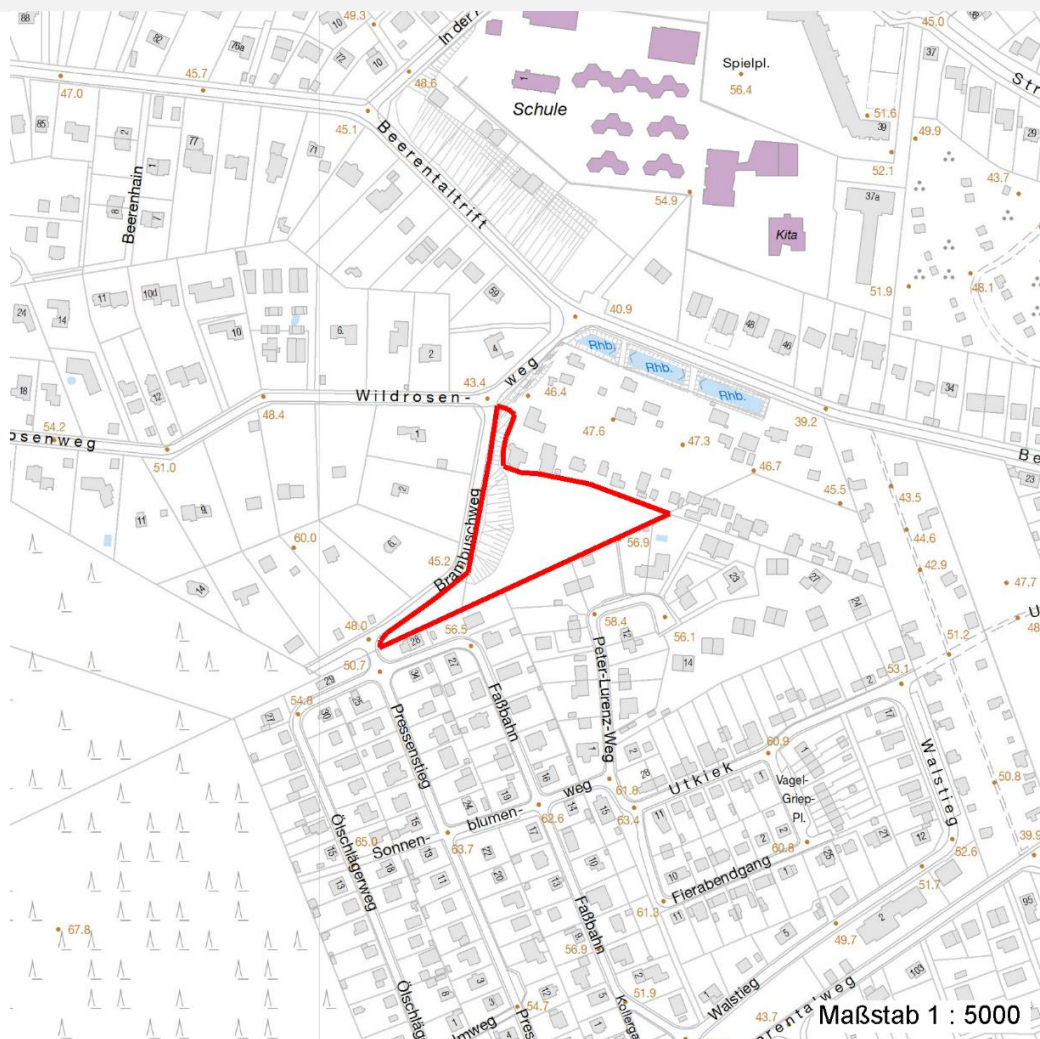
Erhebungsbogen

B

Projekt	Biotopkartierung Hamburg	Interne Nr.	20988
		DK5 DK5-GK	6222 6224
		DK5 - Name	Eißendorf
Handlungsbedarf	Nein	Biotop-Nr. alt	18 9
Bearbeitung	BRA	Kartierung	21.10.2009
Räumliche Abbildung	Fläche	Fläche / Länge [m²/m]	7934,8802
Anzahl Abschnitte	1	Breite (lineare Abb.) [m]	

Räumliche Lage

Karte



Weitere Erhebungsbögen

Interne Nr.	Interne Nr. Zuordnung	DK5	Biotop-Nr.	Kartierung	Zuordnung	DK5 (GK)	Biotop-Nr. (alt)
20988	20992	6222	18	15.10.1985	K	6224	9
20988	20987	6222	18	04.09.2002	K	6224	9

Zuordnung: N = nachfolgende Kartierung, K = weitere Kartierungen (zeitlich vorher oder nachher)

Foto

Interne Nr.	Index	Dateiname	Aufnahmerichtung
25712	0	6222_18_211009_1.JPG	
25713	0	6222_18_211009_2.JPG	
25714	0	6222_18_211009_3.JPG	
25715	0	6222_18_211009_4.JPG	
25716	0	6222_18_211009_5.JPG	

Erhebungsbogen

B

Projekt	Biotopkartierung Hamburg	Interne Nr.	20988
		DK5 DK5-GK	6222 6224
Handlungsbedarf	Nein	DK5 - Name	Eißendorf
Bearbeitung	BRA	Biotop-Nr. alt	18 9
Räumliche Abbildung	Fläche	Kartierung	21.10.2009
Anzahl Abschnitte	1	Fläche / Länge [m²/m]	7934,8802
		Breite (lineare Abb.) [m]	

Weitere Angaben

Merkmal	Wert
Auswertung	
Gefährdung / Einflüsse	Erhebliche Ablagerungen von Gartenabfällen in allen Randbereichen, auch am Straßenrand im Westen.
Wertgesichtspunkte	Im Inneren noch weitgehend walddtypisch und günstig ausgeprägt.
zoologisch bedeutsame Strukturen	Alte Bäume mit Höhlen Dichte Gehölzstruktur
Bedeutung für Tiergruppe	Vögel
Maßnahmen	Die Anwohner über die Nutzung von Komposthaufen aufklären.

Foto

Fotodatei 6222_18_211009_1.JPG

Bildbeschreibung
Aufnahmerichtung



Fotodatei 6222_18_211009_2.JPG

Bildbeschreibung
Aufnahmerichtung



Erhebungsbogen

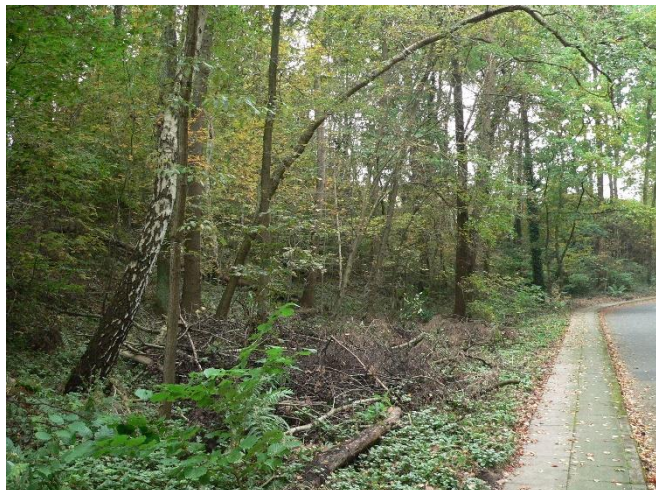
B

Projekt	Biotopkartierung Hamburg	Interne Nr.	20988
		DK5 DK5-GK	6222 6224
Handlungsbedarf	Nein	DK5 - Name	Eißendorf
Bearbeitung	BRA	Biotop-Nr. alt	18 9
Räumliche Abbildung	Fläche	Kartierung	21.10.2009
Anzahl Abschnitte	1	Fläche / Länge [m²/m]	7934,8802
		Breite (lineare Abb.) [m]	

Foto

Fotodatei 6222_18_211009_3.JPG

Bildbeschreibung
Aufnahmerichtung



Fotodatei 6222_18_211009_4.JPG

Bildbeschreibung
Aufnahmerichtung



Teilflächenbeschreibung

Teilflächentyp		Teilflächen-Nr.	1
Biotoptyp	Sonstiger Eichenmischwald (2000)	Biotoptyp	WQM
- Zusatz		- gesetzl. Grundl.	
FFH-LRT		FFH-LRT	
Beschreibung		Entw.potential LRT	
		Hauptfläche	Ja
		Flächenanteil	100 %
		FFH-Unters.Fläche	Nein
		Saatgutfläche	Nein

Weitere Angaben

Merkmal	Wert
Boden	
Feuchte	5 - frisch und mäßig frisch
Reaktion	5 - mäßig sauer
Stickstoffgehalt	5 - mäßig stickstoffarm
Standort, Relief	
Belichtung	5 - halbschattig
Veg. - Zeigerwerte	
Anz. Wechselfeuchtezeiger	3
Anz. Überschwemmungsz.	1
Veg. - Soziologie	
BfN Schlüssel	19 - Artemisietea (Ausdauernde Stickstoff-Krautfluren) 48.0.04 - Fagetalia sylvaticae (Edellaub-Mischwälder und verwandte Ges.)

Erhebungsbogen

B

Projekt	Biotopkartierung Hamburg	Interne Nr.	20988
		DK5 DK5-GK	6222 6224
Handlungsbedarf	Nein	DK5 - Name	Eißendorf
Bearbeitung	BRA	Biotop-Nr. alt	18 9
Räumliche Abbildung	Fläche	Kartierung	21.10.2009
Anzahl Abschnitte	1	Fläche / Länge [m²/m]	7934,8802
		Breite (lineare Abb.) [m]	

Zeigerwerte der Pflanzenartenliste (Auswertung)

Standort	Belichtung	halbschattig	5,2
Boden	Feuchte	frisch und mäßig frisch	5,4
	Stickstoff (N)	mäßig stickstoffarm	5,4
	Reaktion	mäßig sauer	4,9
Vegetation	Mahdverträglichkeit	schnittempfindlich (nur Herbstschnitt vertragend)	2,6
Zeigerwerte	Futterwert	fast wertloses Futter	0,8
	Wechselfeuchteanzeiger		3
	Giftpflanzen		1
	Überschw.anzeiger		2

Pflanzenartenliste

Gruppe / Pflanzenart	MS	M	W	Vs	St	PA	Ph	Sz	VS	V	G	cf	§	Rote Liste			
														HH	ND	SH	D
Tracheobionta (Gefäßpflanzen)																	
Acer platanoides (Spitz-Ahorn)	7	w		-	-												
Aegopodium podagraria (Giersch)	7	z		-	-												
Alliaria petiolata (Knoblauchsrauke)	7	w		-	-												
Berberis thunbergii (Thunbergs Berberitze)	7	w		-	-												
Betula pendula (Hänge-Birke)	7	z		-	-												
Blechnum spicant (Rippenfarn)	7	w		-	-									1	3		
Convallaria majalis (Maiglöckchen)	7	z		-	-												
Corylus avellana (Haselnuss)	7	z		-	-												
Cotoneaster spec. (Zwergmispel)	7	w		-	-												
Crataegus monogyna (Eingrifflicher Weißdorn)	7	w		-	-												
Digitalis purpurea (Roter Fingerhut)	7	w		-	-												
Dryopteris dilatata (Breitblättriger Wurmfarne)	7	w		-	-												
Dryopteris filix-mas (Gewöhnlicher Wurmfarne)	7	w		-	-												
Euonymus europaeus (Gewöhnliches Pfaffenhütchen)	7	w		-	-												
Fagus sylvatica (Rotbuche)	7	z		-	-												
Fallopia japonica (Japanischer Staudenknöterich)	7	w		-	-												
Frangula alnus (Faulbaum)	7	w		-	-												
Galeobdolon argentatum (Garten Goldnessel)	7	h		-	-												
Galeobdolon argentatum (Garten Goldnessel)	7	w		-	-												
Geum urbanum (Echte Nelkenwurz)	7	w		-	-												
Hedera helix (Efeu)	7	h		-	-												
Hieracium sabaudum (Savoyer Habichtskraut)	7	w		-	-												
Ilex aquifolium (Stechpalme)	7	z		-	-									b			
Impatiens parviflora (Kleinblütiges Springkraut)	7	w		-	-												
Kerria japonica (Kerrie)	7	w		-	-												
Lonicera periclymenum (Wald-Geißblatt)	7	w		-	-												
Moehringia trinervia (Dreinerlige Nabelmiere)	7	w		-	-												
Phytolacca spec. (Kermesbeere)	7	w		-	-												
Picea abies (Gemeine Fichte)	7	w		-	-												
Pinus sylvestris (Wald-Kiefer)	7	z		-	-												
Populus tremula (Zitter-Pappel)	7	w		-	-												
Prunus avium (Vogel-Kirsche)	7	w		-	-												
Prunus laurocerasus (Lorbeer-Kirsche)	7	w		-	-												
Prunus padus (Echte Traubenkirsche)	7	w		-	-												
Pteridium aquilinum (Adlerfarn)	7	z		-	-												

Erhebungsbogen

B

Projekt	Biotopkartierung Hamburg	Interne Nr.	20988
		DK5 DK5-GK	6222 6224
Handlungsbedarf	Nein	DK5 - Name	Eißendorf
Bearbeitung	BRA	Biotop-Nr. alt	18 9
Räumliche Abbildung	Fläche	Kartierung	21.10.2009
Anzahl Abschnitte	1	Fläche / Länge [m²/m]	7934,8802
		Breite (lineare Abb.) [m]	

Gruppe / Pflanzenart	MS	M	W	Vs	St	PA	Ph	Sz	VS	V	G	cf	Rote Liste						
													§	HH	ND	SH	D		
Quercus robur (Stiel-Eiche)	7	h		-	-														
Quercus rubra (Rot-Eiche)	7	w		-	-														
Ribes rubrum agg. (Artengruppe Rote Johannisbeere)	7	w		-	-														
Rubus armeniacus (Armenische Brombeere)	7	w		-	-														
Rubus idaeus (Himbeere)	7	z		-	-														
Rubus laciniatus (Schlitzblättrige Brombeere)	7	w		-	-														
Sambucus nigra (Schwarzer Holunder)	7	z		-	-														
Sorbus aucuparia (Eberesche)	7	w		-	-														
Taxus baccata (Gemeine Eibe)	7	w		-	-									b		3			V
Torilis japonica (Gewöhnlicher Klettenkerbel)	7	w		-	-														
Ulmus minor (Feld-Ulme)	7	w		-	-											3	3		
Urtica dioica (Große Brennessel)	7	z		-	-														
Vaccinium myrtillus (Gewöhnliche Heidelbeere)	7	h		-	-														
Anzahl Rote Liste Arten													2	2	1	1			
Anzahl Arten													47						

MS: Mengensystem; M: Mengenangabe, W: Bewertung der Art (FFH-Monitoring), Vs: Vegetationsschicht, St: Status, PA: Autor Phänologie; Ph: Phänologie, Sz: Soziabilität, VS: Vitalitätssystem; V: Vitalität, G: Geschlecht, cf: unsichere Bestimmung, §: Schutz nach BNatSchG, HH: Rote Liste Hamburg, Nds: Rote Liste Niedersachsen, SH: Rote Liste Schleswig-Holstein, D: Rote Liste Deutschland