

Erhebungsbogen

B

Projekt	Biotopkartierung Hamburg, Datenbestand aus FoxPro	Interne Nr.	20873
		DK5 DK5-GK	6222 6224
Handlungsbedarf	Nein	DK5 - Name	Eißendorf
Bearbeitung	HEG	Biotop-Nr. alt	12 3
Räumliche Abbildung	Fläche	Kartierung	15.10.1985
Anzahl Abschnitte	1	Fläche / Länge [m²/m]	32630,8338
		Breite (lineare Abb.) [m]	

Gesetzlicher Schutz **_ kein gesetzl. Schutz kein gesetzlich geschütztes Biotop** **Schutz nur teilweise** **Nein**

Gesamtbewertung 0 keine Angabe

- Alter
- Belastungsgrad
- Ökolog. Funktion
- Seltenheit

Bestandsbeschreibung

Bodensaurer Buchenwald WLE aus meist Kronenschluß bildenden alten Rot-Buchen mit einem Stammdurchmesser von bis zu 0,9 m, eingestreuten Trauben-Eichen, Fichten und Kiefern. Im Südteil in der Nähe des Parkplatzes mit kleinen Auslichtungen, auf denen z.T. Buchen dicht nachwachsen, daneben mit niedrigen Brombeeren; am Parkplatz höheres Holundergebüsch, Vogelbeeren, Späte Traubenkirschen und gelegentlich Sal-Weiden. Am Boden finden sich dort üppig wachsende Brennessel, Giersch, und Goldnessel, sonst fehlt die Krautschicht fast vollständig. Am Parkplatz steht eine alte, abgestorbene Buche.

Vögel: Kleiber, Kohlmeise

Spezielle Nutzungen: Forstl. Nutzung (Plenterwirtschaft), Erholungswald

Nutzungsintensität: extensiv

Vorkommende Pflanzengesellschaften: keine Angabe

Vorkommen an Biotoptypen

1	TF	Typ	HF	F.Anteil
2	BTYP	Biotoptyp		- gesetzl. Grundl.
3	Zusatz	Zusatz zum Biotoptypen		
4	LRT	Lebensraumtyp		
1	1		Ja	100 %
2	WQ	Bodensaurer Eichen-Mischwald (2000)		
4	kein LRT	kein Lebensraumtyp nach FFH-Richtlinie		

Räumliche Lage

Lagebeschreibung	südlich der Schiessbahn		
Nachbarnutzung/en			
Rechtswert (X)	562021	Hochwert (Y)	5923696
Bezirk	Harburg	Naturraum	Harburger Berge (640.00)
Stadtteil (OT-Nr.)	Heimfeld (711)	Gemarkung	Vahrendorf-Forst (712)
Digitaler Grünplan	<input type="checkbox"/> Hafengesamtgebiet	<input type="checkbox"/> Ramsargebiet	<input type="checkbox"/> EG-Vogelschutzgeb.
Ausgleichsflächen	<input type="checkbox"/> Biosphärenreservat	<input type="checkbox"/> Nationalpark	<input type="checkbox"/>
NSG / ND / LSG	LSG Vahrendorf Forst (Haake), Heimfeld, Eissendorf und Marmstorf [HH-2039 / Anteil: 3%]		

Erhebungsbogen

B

Projekt	Biotopkartierung Hamburg, Datenbestand aus FoxPro	Interne Nr.	20873	
		DK5 DK5-GK	6222	6224
		DK5 - Name	Eißendorf	
Handlungsbedarf	Nein	Biotop-Nr. alt	12	3
Bearbeitung	HEG	Kartierung	15.10.1985	
Räumliche Abbildung	Fläche	Fläche / Länge [m²/m]	32630,8338	
Anzahl Abschnitte	1	Breite (lineare Abb.) [m]		

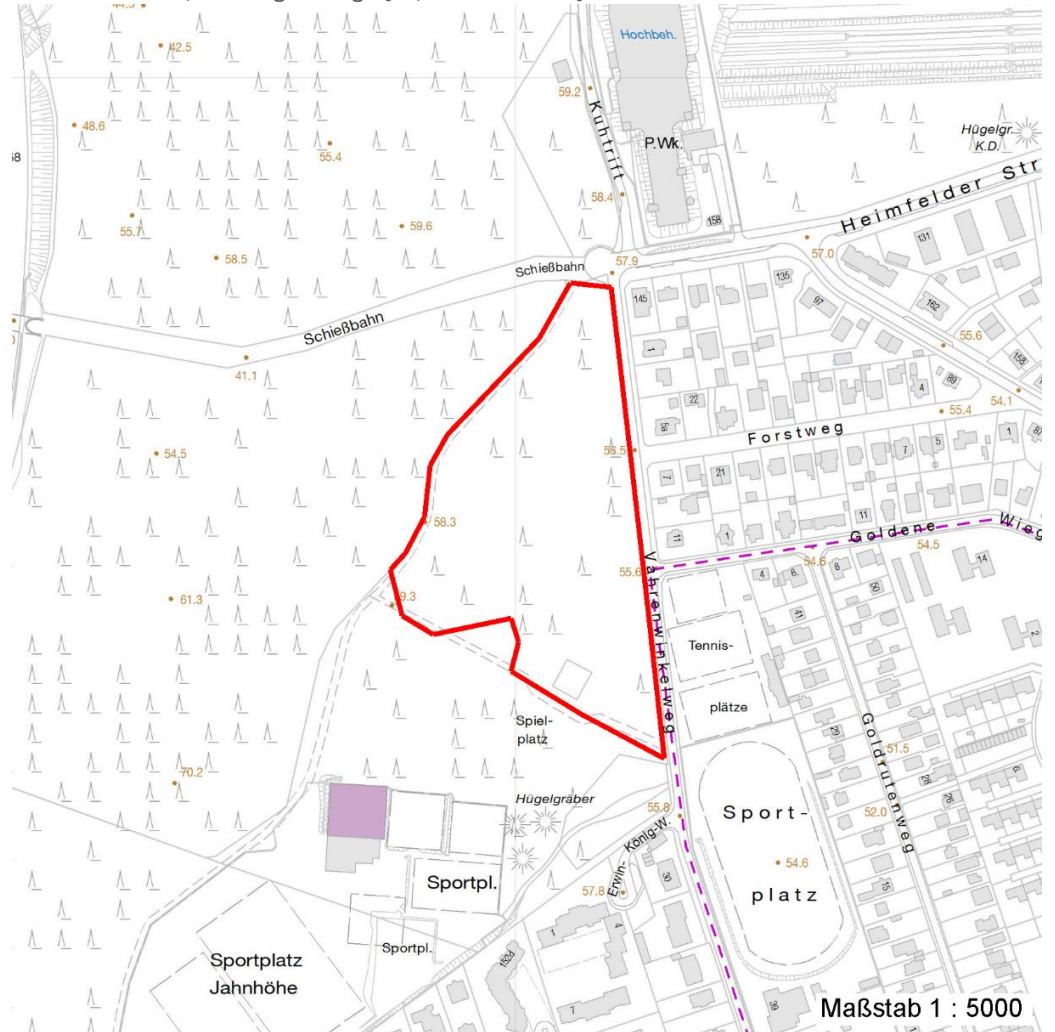
Räumliche Lage

FFH-GEBIET

Wasserschutzgebiet

Karte

Süderelbmarsch/Harburger Berge [3 / Anteil: 100%]



Weitere Erhebungsbögen

Interne Nr.	Interne Nr. Zuordnung	DK5	Biotop-Nr.	Kartierung	Zuordnung	DK5 (GK)	Biotop-Nr. (alt)
20873	20934	6222	32	31.07.2002	N	6224	25
20873	20971	6222	72	22.08.2002	N	6224	10003

Zuordnung: N = nachfolgende Kartierung, K = weitere Kartierungen (zeitlich vorher oder nachher)

Weitere Angaben

Merkmal	Wert
Auswertung	
Gefährdung / Einflüsse	Ablagerung von Muell / Gartenabfaellen Am Straßenrand Müllablagerungen
Wertgesichtspunkte	Dominanz von Laubgehölzen

Erhebungsbogen

B

Projekt	Biotopkartierung Hamburg, Datenbestand aus FoxPro	Interne Nr.	20873
		DK5 DK5-GK	6222 6224
Handlungsbedarf	Nein	DK5 - Name	Eißendorf
Bearbeitung	HEG	Biotop-Nr. alt	12 3
Räumliche Abbildung	Fläche	Kartierung	15.10.1985
Anzahl Abschnitte	1	Fläche / Länge [m²/m]	32630,8338
		Breite (lineare Abb.) [m]	

Weitere Angaben

Merkmal	Wert
Maßnahmen	Vorkommen von Altholz meist als Hallenwald ausgebildeter Buchenwald, mit altem, artenarme Ausprägung Wertvoller Altbaumbestand wertvollen Baumbestand Beibehaltung der derzeitigen Bewirtschaftung bzw. Pflege Beseitigen von Muell, Gartenabfaellen u.a notwendig weiteres plenterartiges Auslichten zur Entwicklung zum 3-Stufenwald

Teilflächenbeschreibung

Teilflächentyp		Teilflächen-Nr.	1
Biotoptyp	Bodensaurer Eichen-Mischwald (2000)	Biotoptyp	WQ
- Zusatz		- gesetzl. Grundl.	
FFH-LRT	kein Lebensraumtyp nach FFH-Richtlinie	FFH-LRT	kein LRT
Beschreibung		Entw.potential LRT	
Standort: Substrat: Erde (natürlich)		Hauptfläche	Ja
		Flächenanteil	100 %
		FFH-Unters.Fläche	Nein
		Saatgutfläche	Nein

Weitere Angaben

Merkmal	Wert
Boden	
Feuchte	6 - mäßig feucht und wechselfeucht
Standort, Relief	
Relief	eben
Luft	keine Besonderheiten
Veg. - Deckg./Ant.	
1. Baumschicht	90 %
Strauchschicht	10 %
1. Krautschicht	10 %

Zeigerwerte der Pflanzenartenliste (Auswertung)

Standort	Belichtung	schattig bis halbschattig	4
Boden	Feuchte	frisch und mäßig frisch	5,2
	Stickstoff (N)	mäßig stickstoffarm bis stickstoffreich	6,1
	Reaktion	mäßig sauer	4,9
Vegetation	Mahdverträglichkeit	schnittempfindlich bis mäßig schnittverträglich	4
Zeigerwerte	Futterwert	sehr geringwertiges Futter	2,4
	Wechselfeuchteanzeiger		3
	Giftpflanzen		0
	Überschw.anzeiger		0

Erhebungsbogen

B

Projekt	Biotopkartierung Hamburg, Datenbestand aus FoxPro	Interne Nr. DK5 DK5-GK	20873 6222	6224
Handlungsbedarf	Nein	DK5 - Name	Eißendorf	
Bearbeitung	HEG	Biotop-Nr. alt	12	3
Räumliche Abbildung	Fläche	Kartierung	15.10.1985	
Anzahl Abschnitte	1	Fläche / Länge [m²/m]	32630,8338	
		Breite (lineare Abb.) [m]		

Pflanzenartenliste

Gruppe / Pflanzenart	MS	M	W	Vs	St	PA	Ph	Sz	VS	V	G	cf	Rote Liste			
													§	HH	ND	SH
Tracheobionta (Gefäßpflanzen)																
Acer pseudoplatanus (Berg-Ahorn)	7	X		-												
Aegopodium podagraria (Giersch)	7	X		K1												
Agrostis capillaris (Rotes Straußgras)	7	X		K1												
Calamagrostis epigejos (Land-Reitgras)	7	X		K1												
Corylus avellana (Haselnuss)	7	X		-												
Dactylis glomerata agg. (Artengruppe Wiesen-Knäuelgras)	7	X		K1												
Deschampsia flexuosa (Draht-Schmiele)	7	X		K1												
Dryopteris carthusiana agg. (Artengruppe Dorniger Wurmfarne)	7	X		K1												
Fagus sylvatica (Rotbuche)	7	d		B1												
Frangula alnus (Faulbaum)	7	X		-												
Galeobdolon luteum (Echte Goldnessel)	7	X		K1										V		
Impatiens parviflora (Kleinblütiges Springkraut)	7	X		K1												
Juncus effusus (Flatter-Binse)	7	X		K1												
Picea abies (Gemeine Fichte)	7	X		B1												
Pinus sylvestris (Wald-Kiefer)	7	X		B1												
Prunus serotina (Späte Traubenkirsche)	7	X		-												
Quercus petraea (Trauben-Eiche)	7	X		B1												
Ranunculus repens (Kriechender Hahnenfuß)	7	X		K1												
Rubus fruticosus agg. (Artengruppe Echte Brombeere)	7	X		-												
Rubus idaeus (Himbeere)	7	X		-												
Salix caprea (Sal-Weide)	7	X		-												
Sambucus nigra (Schwarzer Holunder)	7	X		-												
Sambucus racemosa (Trauben-Holunder)	7	X		-												
Sorbus aucuparia (Eberesche)	7	X		-												
Urtica dioica (Große Brennessel)	7	X		K1												
													Anzahl Rote Liste Arten		1	
													Anzahl Arten		25	

MS: Mengensystem; M: Mengenangabe, W: Bewertung der Art (FFH-Monitoring), Vs: Vegetationsschicht, St: Status, PA: Autor Phänologie; Ph: Phänologie, Sz: Soziabilität, VS: Vitalitätssystem; V: Vitalität, G: Geschlecht, cf: unsichere Bestimmung, §: Schutz nach BNatSchG, HH: Rote Liste Hamburg, Nds: Rote Liste Niedersachsen, SH: Rote Liste Schleswig-Holstein, D: Rote Liste Deutschland