

Erhebungsbogen

B

Projekt	Biotopkartierung Hamburg	Interne Nr.	20663
		DK5 DK5-GK	6220 6222
Handlungsbedarf	Nein	DK5 - Name	Apfelbüttel
Bearbeitung	BUC	Biotop-Nr. alt	7 7
Räumliche Abbildung	Fläche	Kartierung	25.07.1999
Anzahl Abschnitte	1	Fläche / Länge [m²/m]	4907,4647
		Breite (lineare Abb.) [m]	

Gesetzlicher Schutz **_ kein gesetzl. Schutz kein gesetzlich geschütztes Biotop** **Schutz nur teilweise** **Nein**

Gesamtbewertung	5	Noch wertvoll, gut entwicklungsfähig
– Alter	5	Biotop mittleren Alters, 20 bis 50 Jahre
– Belastungsgrad	6	Flächenhaft geringe oder örtlich stärkere oder Vorbelastung mit deutlichem Einfluß
– Ökolog. Funktion	5	Bedeutung in einem Biotopkomplex, für den lokalen Biotopverbund oder als Puffer
– Seltenheit	3	Verbr. Biotoptyp ohne biotoptypische Artenvielfalt, viele Ubiquisten

Bestandsbeschreibung

Fichtenforst am Rande einer Viehweide mit dichtem Baumbestand (Stammdurchmesser 0,25 - 0,30m). Daneben einige ältere Kiefern. Die Strauchschicht besteht an vilene Stellen aus dichtem, bis zu 2 m hohem Holundergebüsch. Am Boden kriechende Brombeeren, aufkommende Zitter-Pappeln und vereinzelt Ginster.

Die lockere Krautbestände wird geprägt Springkraut, Rot-Straußgras, Fingerhut und Hohlzahn. Da das kleine Waldstück für Weidevieh zugänglich ist, ist die Krautschicht jedoch stark beeinträchtigt.

Vorkommen an Biotoptypen

1	TF	Typ	HF	F.Anteil
2	BTYP	Biotoptyp		- gesetzl. Grundl.
3	Zusatz	Zusatz zum Biotoptypen		
4	LRT	Lebensraumtyp		
1	1		Ja	100 %
2	WZF	Fichtenforst (2000)		

Räumliche Lage

Lagebeschreibung	westlich der Straße Kusselhang		
Nachbarnutzung/en	Wohnbebauung, Grünland		
Rechtswert (X)	562694	Hochwert (Y)	5921937
Bezirk	Harburg	Naturraum	Marmstorfer Flottsandplatte (640.01)
Stadtteil (OT-Nr.)	Eißendorf (710)	Gemarkung	Eißendorf (711)
Digitaler Grünplan	<input type="checkbox"/> Hafengesamtgebiet	<input type="checkbox"/> Ramsargebiet	<input type="checkbox"/> EG-Vogelschutzgeb.
Ausgleichsflächen	<input type="checkbox"/> Biosphärenreservat	<input type="checkbox"/> Nationalpark	<input type="checkbox"/>
NSG / ND / LSG			
FFH-GEBIET			
Wasserschutzgebiet			

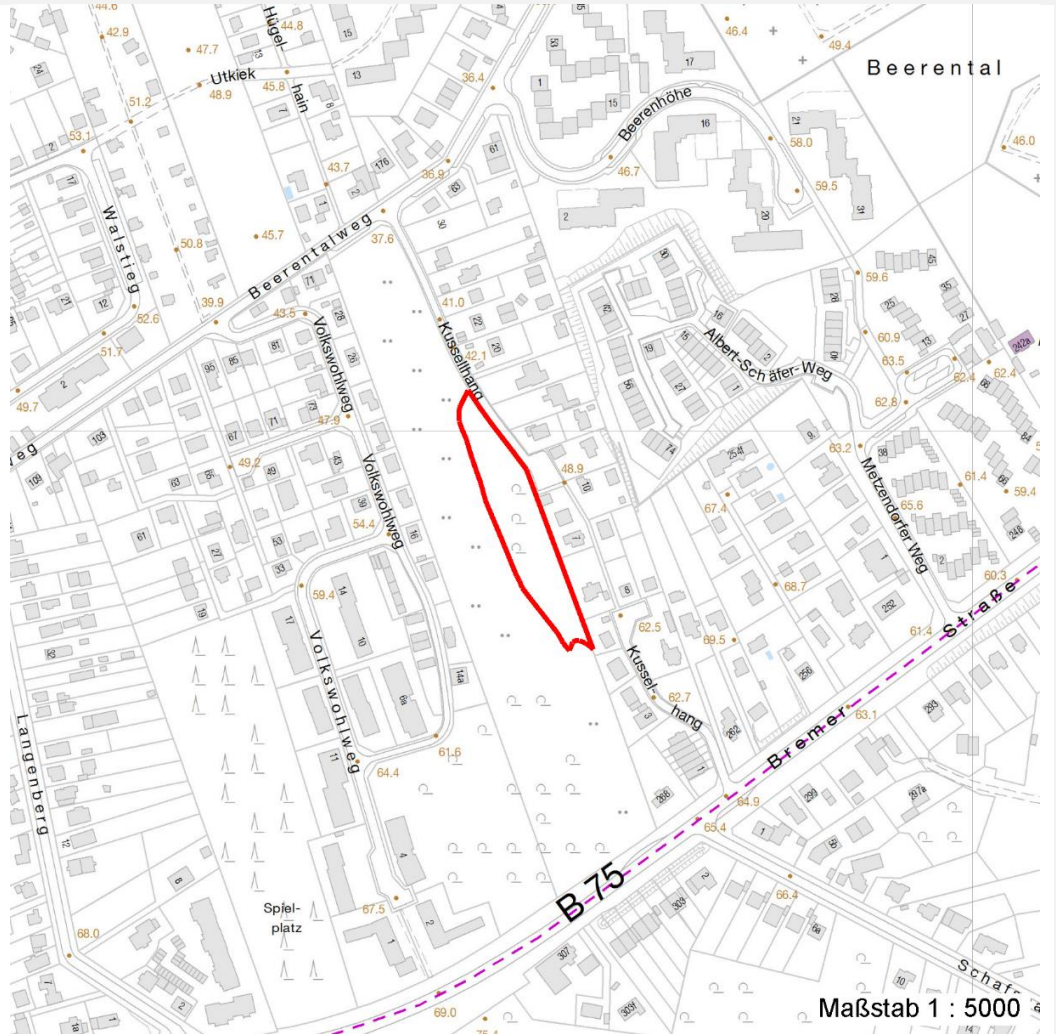
Erhebungsbogen

B

Projekt	Biotopkartierung Hamburg	Interne Nr.	20663
		DK5 DK5-GK	6220 6222
		DK5 - Name	Apfelbüttel
Handlungsbedarf	Nein	Biotop-Nr. alt	7 7
Bearbeitung	BUC	Kartierung	25.07.1999
Räumliche Abbildung	Fläche	Fläche / Länge [m²/m]	4907,4647
Anzahl Abschnitte	1	Breite (lineare Abb.) [m]	

Räumliche Lage

Karte



Weitere Erhebungsbögen

Interne Nr.	Interne Nr. Zuordnung	DK5	Biotop-Nr.	Kartierung	Zuordnung	DK5 (GK)	Biotop-Nr. (alt)
20663	20662	6220	7	15.08.1985	K	6222	7
20663	20660	6220	198	05.10.2007	N	6222	10082
20663	106912	6220	589	22.09.2016	N	6222	10082

Zuordnung: N = nachfolgende Kartierung, K = weitere Kartierungen (zeitlich vorher oder nachher)

Foto

Interne Nr.	Index	Dateiname	Aufnahmerichtung
45794	0	6220_7_250799_1.JPG	
45795	0	6220_7_250799_2.JPG	

Erhebungsbogen

B

Projekt	Biotopkartierung Hamburg	Interne Nr.	20663
		DK5 DK5-GK	6220 6222
Handlungsbedarf	Nein	DK5 - Name	Apfelbüttel
Bearbeitung	BUC	Biotop-Nr. alt	7 7
Räumliche Abbildung	Fläche	Kartierung	25.07.1999
Anzahl Abschnitte	1	Fläche / Länge [m²/m]	4907,4647
		Breite (lineare Abb.) [m]	

Weitere Angaben

Merkmal **Wert**

Auswertung

Gefährdung / Einflüsse	Beweidung
Wertgesichtspunkte	Dominanz von Nadelgehölzen
Bedeutung für Tiergruppe	Vögel
Maßnahmen	Aufgabe der Beweidung
	Auslichten

Größe

Breite	30.00 m
--------	---------

Foto

Fotodatei	6220_7_250799_1.JPG	Fotodatei	6220_7_250799_2.JPG
Bildbeschreibung	k.A.	Bildbeschreibung	k.A.
Aufnahmerichtung		Aufnahmerichtung	



Teilflächenbeschreibung

Teilflächentyp		Teilflächen-Nr.	1
Biotoptyp	Fichtenforst (2000)	Biotoptyp	WZF
- Zusatz		- gesetzl. Grundl.	
FFH-LRT		FFH-LRT	
Beschreibung		Entw.potential LRT	
		Hauptfläche	Ja
		Flächenanteil	100 %
		FFH-Unters.Fläche	Nein
		Saatgutfläche	Nein

Erhebungsbogen

B

Projekt	Biotopkartierung Hamburg		Interne Nr.	20663	
			DK5 DK5-GK	6220	6222
Handlungsbedarf	Nein		DK5 - Name	Apfelbüttel	
Bearbeitung	BUC	Kopie	Biotop-Nr. alt	7	7
Räumliche Abbildung	Fläche	Nein	Kartierung	25.07.1999	
Anzahl Abschnitte	1		Fläche / Länge [m²/m]	4907,4647	
			Breite (lineare Abb.) [m]		

Weitere Angaben

Merkmal	Wert
Boden	
Feuchte	3 - trocken
Stickstoffgehalt	5 - mäßig stickstoffarm
Standort, Relief	
Relief	geneigt
Neigung - Gelände	N2 - schwach geneigt (3,5-9 %)
Ausrichtung	V - Verschiedene
Belichtung	6 - halbsonnig bis halbschattig
Luft	keine Besonderheiten
Veg. - Deckg./Ant.	
Gesamt	100 %
1. Baumschicht	90 %
Strauchschicht	50 %
1. Krautschicht	50 %

Zeigerwerte der Pflanzenartenliste (Auswertung)

Standort	Belichtung	halbsonnig bis halbschattig	6,1
Boden	Feuchte	frisch und mäßig frisch	5
	Stickstoff (N)	übermäßig stickstoffreich	8,6
	Reaktion	mäßig sauer	4,5
Vegetation	Mahdverträglichkeit	nicht völlig schnittunverträglich aber sehr schnittempfindlich	2,2
Zeigerwerte	Futterwert	geringwertiges Futter	2,8
	Wechselfeuchteanzeiger		0
	Giftpflanzen		1
	Überschw.anzeiger		0

Pflanzenartenliste

Gruppe / Pflanzenart	MS	M	W	Vs	St	PA	Ph	Sz	VS	V	G	cf	Rote Liste					
													§	HH	ND	SH	D	
Tracheobionta (Gefäßpflanzen)																		
Agrostis capillaris (Rotes Straußgras)	7	X		K1														
Cytisus scoparius (Besenginster)	7	X		S														
Dactylis glomerata agg. (Artengruppe Wiesen-Knäuelgras)	7	X		K1														
Galeopsis tetrahit agg. (Artengruppe Gewöhnlicher Hohlzahn)	7	X		K1														
Impatiens parviflora (Kleinblütiges Springkraut)	7	X		K1														
Moehringia trinervia (Dreinervige Nabelmiere)	7	X		K1														
Picea abies (Gemeine Fichte)	7	d		B1														
Pinus sylvestris (Wald-Kiefer)	7	X		B1														
Populus tremula (Zitter-Pappel)	7	X		S														
Rubus fruticosus agg. (Artengruppe Echte Brombeere)	7	X		S														
Sambucus nigra (Schwarzer Holunder)	7	d		S														
Sambucus racemosa (Trauben-Holunder)	7	X		S														
Senecio sylvaticus (Wald-Greiskraut)	7	X		K1												3		
Sorbus aucuparia (Eberesche)	7	X		B1														

Erhebungsbogen

B

Projekt	Biotopkartierung Hamburg	Interne Nr.	20663
		DK5 DK5-GK	6220 6222
Handlungsbedarf	Nein	DK5 - Name	Apfelbüttel
Bearbeitung	BUC	Biotop-Nr. alt	7 7
Räumliche Abbildung	Fläche	Kartierung	25.07.1999
Anzahl Abschnitte	1	Fläche / Länge [m²/m]	4907,4647
		Breite (lineare Abb.) [m]	

Pflanzenartenliste

Gruppe / Pflanzenart	MS	M	W	Vs	St	PA	Ph	Sz	VS	V	G	cf	§	Rote Liste			
														HH	ND	SH	D
Anzahl Rote Liste Arten														1			
Anzahl Arten														14			

MS: Mengensystem; M: Mengenangabe, W: Bewertung der Art (FFH-Monitoring), Vs: Vegetationsschicht, St: Status, PA: Autor Phänologie; Ph: Phänologie, Sz: Soziabilität, VS: Vitalitätssystem; V: Vitalität, G: Geschlecht, cf: unsichere Bestimmung, §: Schutz nach BNatSchG, HH: Rote Liste Hamburg, Nds: Rote Liste Niedersachsen, SH: Rote Liste Schleswig-Holstein, D: Rote Liste Deutschland