

# Erhebungsbogen

**B**

<b>Projekt</b>	Biotopkartierung Hamburg, Datenbestand aus FoxPro	<b>Interne Nr.</b>	20662
		<b>DK5   DK5-GK</b>	<b>6220</b> 6222
<b>Handlungsbedarf</b>	Nein	<b>DK5 - Name</b>	Apfelbüttel
<b>Bearbeitung</b>	HET	<b>Biotop-Nr.   alt</b>	<b>7</b> 7
<b>Räumliche Abbildung</b>	Fläche	<b>Kartierung</b>	15.08.1985
<b>Anzahl Abschnitte</b>	1	<b>Fläche / Länge [m<sup>2</sup>/m]</b>	4907,4647
		<b>Breite (lineare Abb.) [m]</b>	

**Gesetzlicher Schutz**      kein gesetzl. Schutz      **kein gesetzlich geschütztes Biotop**      **Schutz nur teilweise**      **Nein**

**Gesamtbewertung**      0      keine Angabe

- Alter
- Belastungsgrad
- Ökolog. Funktion
- Seltenheit

## Bestandsbeschreibung

Jüngerer Fichtenforst am Rande einer Viehweide mit dichtem Baumbestand (Stammdurchmesser knapp 0,2 m). Daneben einige ältere Kiefern.

Strauchschicht vielerorts aus dichten, bis zu 2 m hohem Holundergebüsch. Am Boden kriechende Brombeeren, aufkommende Zitter-Pappeln und vereinzelt Ginster.

Lockere Krautbestände aus Springkraut, Rot-Straußgras, Fingerhut und Hohlzahn.

Das kleine Waldstück ist für Weidevieh zugänglich.

Spezielle Nutzungen: Unterstand für Weidevieh

Nutzungsintensität: extensiv

Vorkommende Pflanzengesellschaften: o.A

## Vorkommen an Biotoptypen

1	TF	Typ	HF	F.Anteil
2	BTYP	Biotoptyp		- gesetzl. Grundl.
3	Zusatz	Zusatz zum Biotoptypen		
4	LRT	Lebensraumtyp		
1	1		Ja	90 %
2	WZ	Sonstiger Nadelforst, naturfern (2000)		

## Räumliche Lage

<b>Lagebeschreibung</b>	westl. Kusselhang		
<b>Nachbarnutzung/en</b>			
<b>Rechtswert (X)</b>	562694	<b>Hochwert (Y)</b>	5921937
<b>Bezirk</b>	Harburg	<b>Naturraum</b>	Marmstorfer Flottsandplatte (640.01)
<b>Stadtteil (OT-Nr.)</b>	Eißendorf (710)	<b>Gemarkung</b>	Eißendorf (711)
<b>Digitaler Grünplan</b>	<input type="checkbox"/> <b>Hafengesamtgebiet</b>	<input type="checkbox"/> <b>Ramsargebiet</b>	<input type="checkbox"/> <b>EG-Vogelschutzgeb.</b>
<b>Ausgleichsflächen</b>	<input type="checkbox"/> <b>Biosphärenreservat</b>	<input type="checkbox"/> <b>Nationalpark</b>	<input type="checkbox"/>
<b>NSG / ND / LSG</b>			
<b>FFH-GEBIET</b>			
<b>Wasserschutzgebiet</b>			

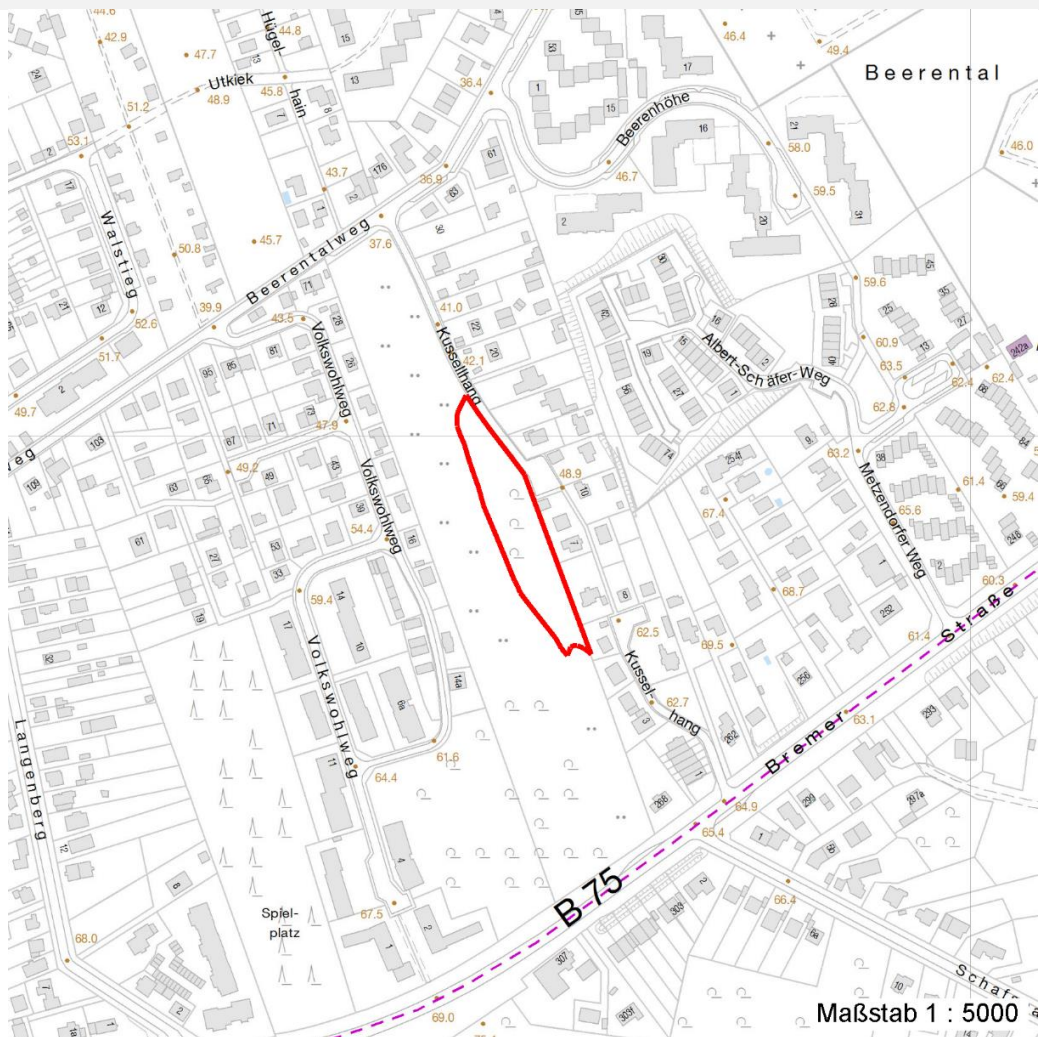
# Erhebungsbogen

**B**

<b>Projekt</b>	Biotopkartierung Hamburg, Datenbestand aus FoxPro	<b>Interne Nr.</b>	20662
		<b>DK5   DK5-GK</b>	6220      6222
		<b>DK5 - Name</b>	Apfelbüttel
<b>Handlungsbedarf</b>	Nein	<b>Biotop-Nr.   alt</b>	7      7
<b>Bearbeitung</b>	HET	<b>Kartierung</b>	15.08.1985
<b>Räumliche Abbildung</b>	Fläche	<b>Fläche / Länge [m<sup>2</sup>/m]</b>	4907,4647
<b>Anzahl Abschnitte</b>	1	<b>Breite (lineare Abb.) [m]</b>	

## Räumliche Lage

Karte



## Weitere Erhebungsbögen

Interne Nr.	Interne Nr. Zuordnung	DK5	Biotop-Nr.	Kartierung	Zuordnung	DK5 (GK)	Biotop-Nr. (alt)
20662	20663	6220	7	25.07.1999	K	6222	7

Zuordnung: N = nachfolgende Kartierung, K = weitere Kartierungen (zeitlich vorher oder nachher)

## Weitere Angaben

Merkmal	Wert
<b>Auswertung</b>	
Wertgesichtspunkte	Oekologisch positive Entwicklungstendenz zu Zoologisch sehr wertvoll Als Brutgebiet Dominanz von Nadelgehölzen Naturverjüngung durch Aufkommen von Spontangebüschchen

# Erhebungsbogen

**B**

<b>Projekt</b>	Biotopkartierung Hamburg, Datenbestand aus FoxPro	<b>Interne Nr.</b>	20662
		<b>DK5   DK5-GK</b>	<b>6220</b> 6222
<b>Handlungsbedarf</b>	Nein	<b>DK5 - Name</b>	Apfelbüttel
<b>Bearbeitung</b>	HET	<b>Biotop-Nr.   alt</b>	<b>7</b> 7
<b>Räumliche Abbildung</b>	Fläche	<b>Kartierung</b>	15.08.1985
<b>Anzahl Abschnitte</b>	1	<b>Fläche / Länge [m<sup>2</sup>/m]</b>	4907,4647
		<b>Breite (lineare Abb.) [m]</b>	

## Weitere Angaben

Merkmal	Wert
Bedeutung für Tiergruppe	Vögel
Maßnahmen	Auslichten

## Teilflächenbeschreibung

<b>Teilflächentyp</b>		<b>Teilflächen-Nr.</b>	1
<b>Biotoptyp</b>	Sonstiger Nadelforst, naturfern (2000)	<b>Biotoptyp</b>	WZ
- <b>Zusatz</b>		- <b>gesetzl. Grundl.</b>	
<b>FFH-LRT</b>		<b>FFH-LRT</b>	
<b>Beschreibung</b>		<b>Entw.potential LRT</b>	
Standort: Substrat: Erde (natürlich)		<b>Hauptfläche</b>	Ja
		<b>Flächenanteil</b>	90 %
		<b>FFH-Unters.Fläche</b>	Nein
		<b>Saatgutfläche</b>	Nein

## Weitere Angaben

Merkmal	Wert
<b>Boden</b>	
Feuchte	3 - trocken
<b>Standort, Relief</b>	
Relief	geneigt
Ausrichtung	W - West
Luft	keine Besonderheiten
<b>Veg. - Deckg./Ant.</b>	
1. Baumschicht	90 %
Strauchschicht	50 %
1. Krautschicht	50 %

## Zeigerwerte der Pflanzenartenliste (Auswertung)

<b>Standort</b>	<b>Belichtung</b>	halbsonnig bis halbschattig	6,1
<b>Boden</b>	<b>Feuchte</b>	frisch und mäßig frisch	5
	<b>Stickstoff (N)</b>	übermäßig stickstoffreich	8,6
	<b>Reaktion</b>	mäßig sauer	4,5
<b>Vegetation</b>	<b>Mahdverträglichkeit</b>	nicht völlig schnittunverträglich aber sehr schnittempfindlich	2,2
<b>Zeigerwerte</b>	<b>Futterwert</b>	geringwertiges Futter	2,8
	<b>Wechselfeuchteanzeiger</b>		0
	<b>Giftpflanzen</b>		1
	<b>Überschw.anzeiger</b>		0

## Pflanzenartenliste

Gruppe / Pflanzenart	MS	M	W	Vs	St	PA	Ph	Sz	VS	V	G	cf	Rote Liste			
													§	HH	ND	SH
<b>Tracheobionta (Gefäßpflanzen)</b>																
Agrostis capillaris (Rotes Straußgras)	7	X			K1											
Cytisus scoparius (Besenginster)	7	X			S											

# Erhebungsbogen

**B**

<b>Projekt</b>	Biotopkartierung Hamburg, Datenbestand aus FoxPro	<b>Interne Nr.</b> DK5   DK5-GK DK5 - Name Biotop-Nr.   alt	20662 6220 6222 Apfelbüttel 7 7
<b>Handlungsbedarf</b>	Nein	<b>Kartierung</b>	15.08.1985
<b>Bearbeitung</b>	HET	<b>Fläche / Länge [m<sup>2</sup>/m]</b>	4907,4647
<b>Räumliche Abbildung</b>	Fläche	<b>Breite (lineare Abb.) [m]</b>	
<b>Anzahl Abschnitte</b>	1		

## Pflanzenartenliste

Gruppe / Pflanzenart	MS	M	W	Vs	St	PA	Ph	Sz	VS	V	G	cf	Rote Liste					
													§	HH	ND	SH	D	
Dactylis glomerata agg. (Artengruppe Wiesen-Knäuelgras)	7	X		K1														
Galeopsis tetrahit agg. (Artengruppe Gewöhnlicher Hohlzahn)	7	X		K1														
Impatiens parviflora (Kleinblütiges Springkraut)	7	X		K1														
Moehringia trinervia (Dreinervige Nabelmiere)	7	X		K1														
Picea abies (Gemeine Fichte)	7	d		B1														
Pinus sylvestris (Wald-Kiefer)	7	X		B1														
Populus tremula (Zitter-Pappel)	7	X		S														
Rubus fruticosus agg. (Artengruppe Echte Brombeere)	7	X		S														
Sambucus nigra (Schwarzer Holunder)	7	d		S														
Sambucus racemosa (Trauben-Holunder)	7	X		S														
Senecio sylvaticus (Wald-Greiskraut)	7	X		K1												3		
Sorbus aucuparia (Eberesche)	7	X		B1														
<b>Anzahl Rote Liste Arten</b>													<b>1</b>					
<b>Anzahl Arten</b>													<b>14</b>					

MS: Mengensystem; M: Mengenangabe, W: Bewertung der Art (FFH-Monitoring), Vs: Vegetationsschicht, St: Status, PA: Autor Phänologie; Ph: Phänologie, Sz: Soziabilität, VS: Vitalitätssystem; V: Vitalität, G: Geschlecht, cf: unsichere Bestimmung, §: Schutz nach BNatSchG, HH: Rote Liste Hamburg, Nds: Rote Liste Niedersachsen, SH: Rote Liste Schleswig-Holstein, D: Rote Liste Deutschland