

# Erhebungsbogen

**B**

<b>Projekt</b>	Biotopkartierung Hamburg, Datenbestand aus FoxPro	<b>Interne Nr.</b>	20738
		<b>DK5   DK5-GK</b>	<b>6220</b> 6222
<b>Handlungsbedarf</b>	Nein	<b>DK5 - Name</b>	Apfelbüttel
<b>Bearbeitung</b>	GET <b>Kopie</b> Nein	<b>Biotop-Nr.   alt</b>	<b>79</b> 85
<b>Räumliche Abbildung</b>	Fläche	<b>Kartierung</b>	15.05.1992
<b>Anzahl Abschnitte</b>	1	<b>Fläche / Länge [m<sup>2</sup>/m]</b>	1732,2915
		<b>Breite (lineare Abb.) [m]</b>	

**Gesetzlicher Schutz** \_ kein gesetzl. Schutz kein gesetzlich geschütztes Biotop **Schutz nur teilweise** Nein

**Gesamtbewertung** 0 keine Angabe

- Alter
- Belastungsgrad
- Ökolog. Funktion
- Seltenheit

### Bestandsbeschreibung

Bestandsbeschreibung:  
Zierbeete auf Grabstätten. Meist lückig bepflanzt und häufig gehackt. Spontane Arten treten fast überhaupt nicht auf. Ca. 1/3 der Gräber weist eine weniger intensive Pflege auf. Hier sind spontane Arten zu finden.

Spezielle Nutzungen: Forstwirtschaftliche Nutzung: kleine Altersklassenwald

Nutzungsintensität: intensiv

Vorkommende Pflanzengesellschaften: keine

### Vorkommen an Biotoptypen

1	TF	Typ	HF	F.Anteil
2	BTYP	Biotoptyp		- gesetzl. Grundl.
3	Zusatz	Zusatz zum Biotoptypen		
4	LRT	Lebensraumtyp		
1	1		Ja	100 %
2	WZ	Sonstiger Nadelforst, naturfern (2000)		

### Räumliche Lage

<b>Lagebeschreibung</b>	an der Bremer Straße		
<b>Nachbarnutzung/en</b>			
<b>Rechtswert (X)</b>	562333	<b>Hochwert (Y)</b>	5921522
<b>Bezirk</b>	Harburg	<b>Naturraum</b>	Marmstorfer Flottsandplatte (640.01)
<b>Stadtteil (OT-Nr.)</b>	Marmstorf (709)	<b>Gemarkung</b>	Marmstorf (721)
<b>Digitaler Grünplan</b>	<input type="checkbox"/> <b>Hafengesamtgebiet</b>	<input type="checkbox"/> <b>Ramsargebiet</b>	<input type="checkbox"/> <b>EG-Vogelschutzgeb.</b>
<b>Ausgleichsflächen</b>	<input type="checkbox"/> <b>Biosphärenreservat</b>	<input type="checkbox"/> <b>Nationalpark</b>	<input type="checkbox"/>
<b>NSG / ND / LSG</b>	LSG Marmstorfer Flottsandplatte [ HH-2021 / Anteil: 99% ]		
<b>FFH-GEBIET</b>			
<b>Wasserschutzgebiet</b>			

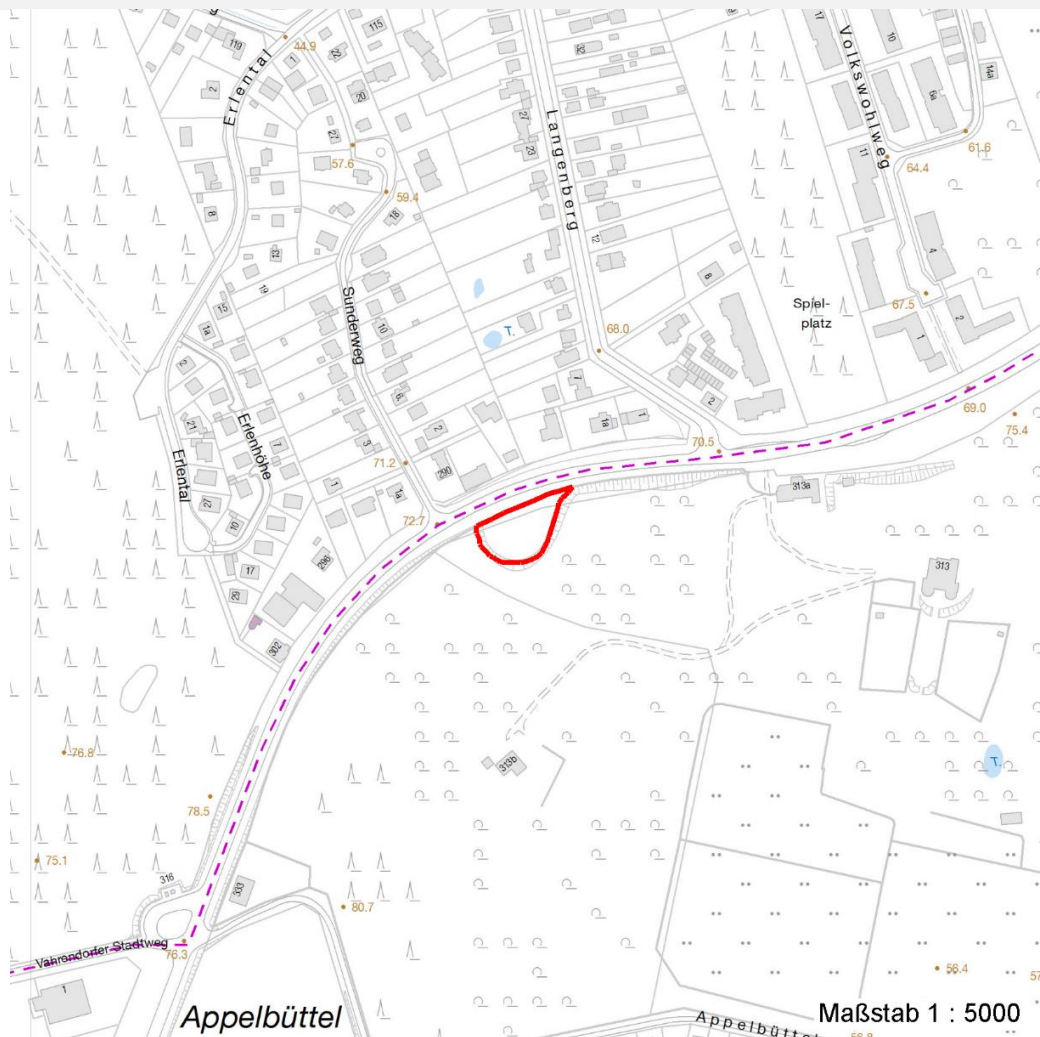
# Erhebungsbogen

**B**

<b>Projekt</b>	Biotopkartierung Hamburg, Datenbestand aus FoxPro	<b>Interne Nr.</b>	20738
		<b>DK5   DK5-GK</b>	6220 6222
		<b>DK5 - Name</b>	Apfelbüttel
<b>Handlungsbedarf</b>	Nein	<b>Biotop-Nr.   alt</b>	79 85
<b>Bearbeitung</b>	GET	<b>Kartierung</b>	15.05.1992
<b>Räumliche Abbildung</b>	Fläche	<b>Fläche / Länge [m<sup>2</sup>/m]</b>	1732,2915
<b>Anzahl Abschnitte</b>	1	<b>Breite (lineare Abb.) [m]</b>	

## Räumliche Lage

Karte



## Weitere Angaben

Merkmal	Wert
<b>Auswertung</b>	
Gefährdung / Einflüsse	Biotische Verarmung Standortfremde Gehölze
Wertgesichtspunkte	artenarme Ausprägung Dominanz von Nadelgehölzen keine
zoologisch bedeutsame Strukturen	Keine
Maßnahmen	Entwicklung zum Mischwald foerdern
Schutzvorschlag	LSG - Landschaftsschutzgebiet

# Erhebungsbogen

**B**

<b>Projekt</b>	Biotopkartierung Hamburg, Datenbestand aus FoxPro	<b>Interne Nr.</b>	20738
		<b>DK5   DK5-GK</b>	<b>6220</b> 6222
<b>Handlungsbedarf</b>	Nein	<b>DK5 - Name</b>	Apfelbüttel
<b>Bearbeitung</b>	GET	<b>Biotop-Nr.   alt</b>	<b>79</b> 85
<b>Räumliche Abbildung</b>	Fläche	<b>Kartierung</b>	15.05.1992
<b>Anzahl Abschnitte</b>	1	<b>Fläche / Länge [m<sup>2</sup>/m]</b>	1732,2915
		<b>Breite (lineare Abb.) [m]</b>	

## Teilflächenbeschreibung

<b>Teilflächentyp</b>		<b>Teilflächen-Nr.</b>	1
<b>Biotoptyp</b>	Sonstiger Nadelforst, naturfern (2000)	<b>Biotoptyp</b>	WZ
<b>- Zusatz</b>		<b>- gesetzl. Grundl.</b>	
<b>FFH-LRT</b>		<b>FFH-LRT</b>	
<b>Beschreibung</b>	Standort: Substrat: Erde (natürlich)	<b>Entw.potential LRT</b>	
		<b>Hauptfläche</b>	Ja
		<b>Flächenanteil</b>	100 %
		<b>FFH-Unters.Fläche</b>	Nein
		<b>Saatgutfläche</b>	Nein

## Weitere Angaben

Merkmal	Wert
<b>Boden</b>	
Feuchte	3 - trocken
<b>Standort, Relief</b>	
Relief	eben
Belichtung	3 - schattig
Luft	windberuhigt
<b>Veg. - Deckg./Ant.</b>	
1. Baumschicht	50 %
1. Krautschicht	70 %

## Zeigerwerte der Pflanzenartenliste (Auswertung)

<b>Standort</b>	<b>Belichtung</b>	halbschattig	4,8
<b>Boden</b>	<b>Feuchte</b>	frisch und mäßig frisch	5,3
	<b>Stickstoff (N)</b>	mäßig stickstoffarm bis stickstoffreich	6,2
	<b>Reaktion</b>	mäßig sauer	4,8
<b>Vegetation</b>	<b>Mahdverträglichkeit</b>	mäßig schnittverträglich (erster Schnitt nicht vor 1. Juli)	5,2
<b>Zeigerwerte</b>	<b>Futterwert</b>	geringwertiges Futter	2,5
	<b>Wechselfeuchteanzeiger</b>		0
	<b>Giftpflanzen</b>		0
	<b>Überschw.anzeiger</b>		0

## Pflanzenartenliste

Gruppe / Pflanzenart	MS	M	W	Vs	St	PA	Ph	Sz	VS	V	G	cf	§	Rote Liste			
														HH	ND	SH	D
<b>Tracheobionta (Gefäßpflanzen)</b>																	
Acer pseudoplatanus (Berg-Ahorn)	7	X		-													
Agrostis capillaris (Rotes Straußgras)	7	X		-													
Fagus sylvatica (Rotbuche)	7	X		-													
Glechoma hederacea (Gundermann)	7	X		-													
Holcus mollis (Weiches Honiggras)	7	X		-													
Ilex aquifolium (Stechpalme)	7	X		-									b				
Impatiens parviflora (Kleinblütiges Springkraut)	7	X		-													
Larix kaempferi (Japanische Lärche)	7	X		-													
Ribes uva-crispa (Stachelbeere)	7	X		-													

<b>Projekt</b>	Biotopkartierung Hamburg, Datenbestand aus FoxPro	<b>Interne Nr.</b>	20738
<b>Handlungsbedarf</b>	Nein	<b>DK5   DK5-GK</b>	<b>6220</b> 6222
<b>Bearbeitung</b>	GET	<b>DK5 - Name</b>	Apfelbüttel
<b>Räumliche Abbildung</b>	Fläche	<b>Biotop-Nr.   alt</b>	<b>79</b> 85
<b>Anzahl Abschnitte</b>	1	<b>Kartierung</b>	15.05.1992
		<b>Fläche / Länge [m<sup>2</sup>/m]</b>	1732,2915
		<b>Breite (lineare Abb.) [m]</b>	

## Pflanzenartenliste

Gruppe / Pflanzenart	MS	M	W	Vs	St	PA	Ph	Sz	VS	V	G	cf	Rote Liste					
													§	HH	ND	SH	D	
Sambucus nigra (Schwarzer Holunder)	7	X		-														
Taxus baccata (Gemeine Eibe)	7	X		-										b		3		V
Urtica dioica (Große Brennessel)	7	X		-														
<b>Anzahl Rote Liste Arten</b>															<b>1</b>		<b>1</b>	
<b>Anzahl Arten</b>																	<b>12</b>	

MS: Mengensystem; M: Mengenangabe, W: Bewertung der Art (FFH-Monitoring), Vs: Vegetationsschicht, St: Status, PA: Autor Phänologie; Ph: Phänologie, Sz: Soziabilität, VS: Vitalitätssystem; V: Vitalität, G: Geschlecht, cf: unsichere Bestimmung, §: Schutz nach BNatSchG, HH: Rote Liste Hamburg, Nds: Rote Liste Niedersachsen, SH: Rote Liste Schleswig-Holstein, D: Rote Liste Deutschland