

# Erhebungsbogen

**B**

<b>Projekt</b>	Biotopkartierung Hamburg, Datenbestand aus FoxPro	<b>Interne Nr.</b>	20552
		<b>DK5   DK5-GK</b>	<b>6220</b> 6222
<b>Handlungsbedarf</b>	Nein	<b>DK5 - Name</b>	Apfelbüttel
<b>Bearbeitung</b>	HET	<b>Biotop-Nr.   alt</b>	5      5
<b>Räumliche Abbildung</b>	Fläche	<b>Kartierung</b>	15.08.1985
<b>Anzahl Abschnitte</b>	1	<b>Fläche / Länge [m²/m]</b>	18765,368
		<b>Breite (lineare Abb.) [m]</b>	

<b>Gesetzlicher Schutz</b>	§ 30 (2) 3.4 Trockenrasen	<b>Schutz nur teilweise</b>	Ja
----------------------------	---------------------------	-----------------------------	----

<b>Gesamtbewertung</b>	0 keine Angabe
– <b>Alter</b>	
– <b>Belastungsgrad</b>	
– <b>Ökolog. Funktion</b>	
– <b>Seltenheit</b>	

**Bestandsbeschreibung**

Überwiegend kurzrasige Magerweide (Rinderbeweidung) mit vorherrschender Grasflur aus Rot-Straußgras, Weidelgras, Rot-Schwingel und Honiggras. Bisweilen eingestreut Herbst-Löwenzahn, Johanniskraut, Acker-Kratzdistel, Scharfer Hahnenfuß, Ampfer und andere Kräuter.

Auf trockenen, sonnenexponierten Böschungen wächst Besenginster. Vom Rand her wandern Brombeeren und Zitterpappeln ein.

Lebensraum für Feldheuschrecken (Grashüpfer) mit großen Populationsdichten sowie für das Zwitscher-Heupferd. Vorkommen weiterer Insekten (Schmetterlinge).

Spezielle Nutzungen: Rinderweide,extensiv

Nutzungsintensität: extensiv

Vorkommende Pflanzengesellschaften: o.A

Vorkommen an Biotoptypen			
1	TF	Typ	HF
2	BTYP	Biototyp	F.Anteil
3	Zusatz	Zusatz zum Biotoptypen	- gesetzl. Grundl.
4	LRT	Lebensraumtyp	
1	1		Ja 100 %
2	TMA	Grasnelkenflur (2000)	
4	kein LRT	kein Lebensraumtyp nach FFH-Richtlinie	

<b>Räumliche Lage</b>			
<b>Lagebeschreibung</b>	westl. Kusselhang		
<b>Nachbarnutzung/en</b>			
<b>Rechtswert (X)</b>	562654	<b>Hochwert (Y)</b>	5921951
<b>Bezirk</b>	Harburg	<b>Naturraum</b>	Marmstorfer Flottsandplatte (640.01)
<b>Stadtteil (OT-Nr.)</b>	Eißendorf (710)	<b>Gemarkung</b>	Eißendorf (711)
<b>Digitaler Grünplan</b>	<input type="checkbox"/> Hafengesamtgebiet	<input type="checkbox"/> Ramsargebiet	<input type="checkbox"/> EG-Vogelschutzgeb.
<b>Ausgleichsflächen</b>	<input type="checkbox"/> Biosphärenreservat	<input type="checkbox"/> Nationalpark	<input type="checkbox"/>
<b>NSG / ND / LSG</b>			
<b>FFH-GEBIET</b>			
<b>Wasserschutzgebiet</b>			

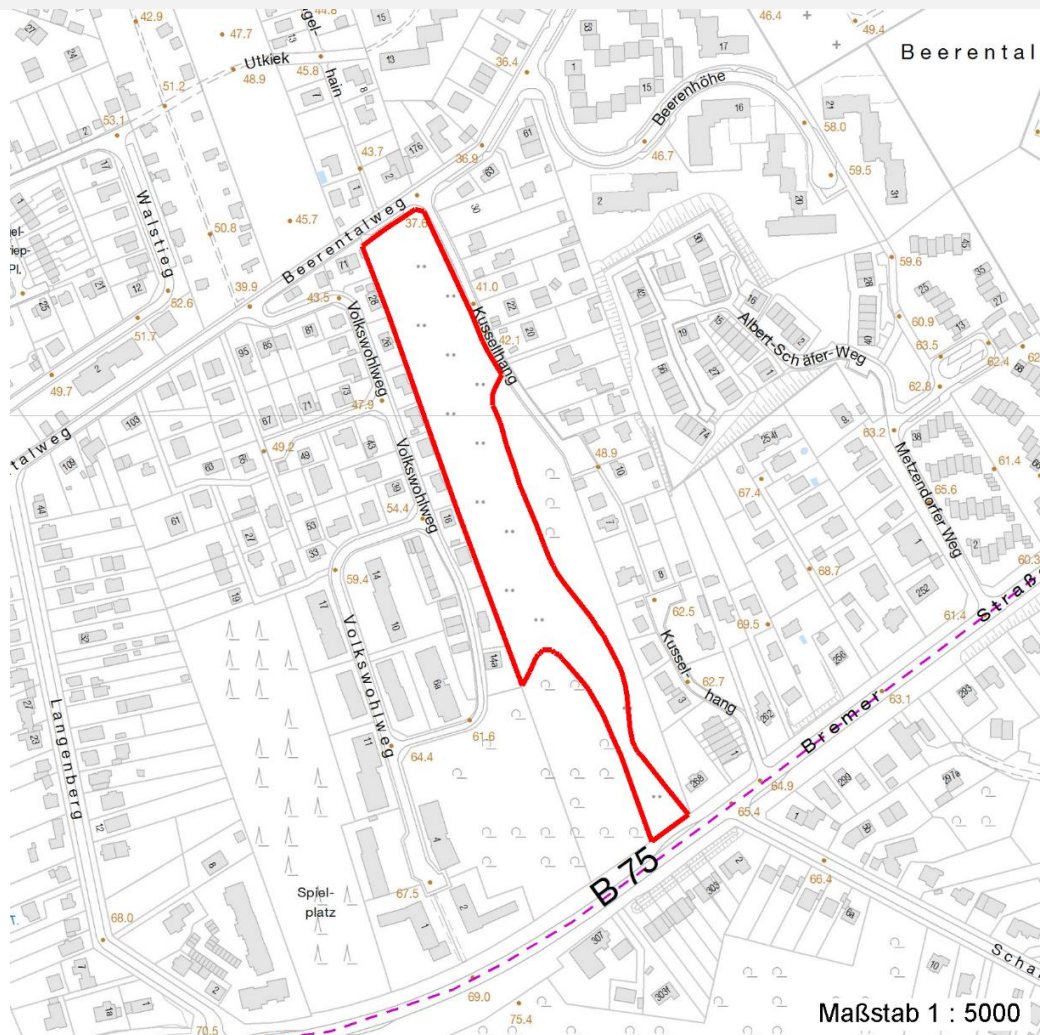
# Erhebungsbogen

**B**

<b>Projekt</b>	Biotopkartierung Hamburg, Datenbestand aus FoxPro	<b>Interne Nr.</b>	20552
		<b>DK5   DK5-GK</b>	6220      6222
		<b>DK5 - Name</b>	Apfelbüttel
<b>Handlungsbedarf</b>	Nein	<b>Biotop-Nr.   alt</b>	5      5
<b>Bearbeitung</b>	HET	<b>Kartierung</b>	15.08.1985
<b>Räumliche Abbildung</b>	Fläche	<b>Fläche / Länge [m<sup>2</sup>/m]</b>	18765,368
<b>Anzahl Abschnitte</b>	1	<b>Breite (lineare Abb.) [m]</b>	

## Räumliche Lage

Karte



## Weitere Erhebungsbögen

Interne Nr.	Interne Nr. Zuordnung	DK5	Biotop-Nr.	Kartierung	Zuordnung	DK5 (GK)	Biotop-Nr. (alt)
20552	20567	6220	5	25.07.1999	K	6222	5

Zuordnung: N = nachfolgende Kartierung, K = weitere Kartierungen (zeitlich vorher oder nachher)

## Weitere Angaben

Merkmal	Wert
<b>Auswertung</b>	
Wertgesichtspunkte	Größere Heuschreckenbestände Zoologisch sehr wertvoll
Bedeutung für Tiergruppe	Insekten
Maßnahmen	Extensive Beweidung

# Erhebungsbogen

**B**

<b>Projekt</b>	Biotopkartierung Hamburg, Datenbestand aus FoxPro	<b>Interne Nr.</b>	20552
		<b>DK5   DK5-GK</b>	<b>6220</b> 6222
<b>Handlungsbedarf</b>	Nein	<b>DK5 - Name</b>	Apfelbüttel
<b>Bearbeitung</b>	HET	<b>Biotop-Nr.   alt</b>	5      5
<b>Räumliche Abbildung</b>	Fläche	<b>Kartierung</b>	15.08.1985
<b>Anzahl Abschnitte</b>	1	<b>Fläche / Länge [m<sup>2</sup>/m]</b>	18765,368
		<b>Breite (lineare Abb.) [m]</b>	

## Teilflächenbeschreibung

<b>Teilflächentyp</b>		<b>Teilflächen-Nr.</b>	1
<b>Biotoptyp</b>	Grasnelkenflur (2000)	<b>Biotoptyp</b>	TMA
<b>- Zusatz</b>		<b>- gesetzl. Grundl.</b>	
<b>FFH-LRT</b>	kein Lebensraumtyp nach FFH-Richtlinie	<b>FFH-LRT</b>	kein LRT
<b>Beschreibung</b>	Standort: Substrat: Erde, z.T. Sand (natürlich)	<b>Entw.potential LRT</b>	
		<b>Hauptfläche</b>	Ja
		<b>Flächenanteil</b>	100 %
		<b>FFH-Unters.Fläche</b>	Nein
		<b>Saatgutfläche</b>	Nein

## Weitere Angaben

Merkmal	Wert
<b>Boden</b>	
Feuchte	3 - trocken
<b>Standort, Relief</b>	
Relief	Talraum
Ausrichtung	SW - Südwest
Belichtung	8 - sonnig
Luft	keine Besonderheiten
<b>Veg. - Deckg./Ant.</b>	
1. Krautschicht	90 %

## Zeigerwerte der Pflanzenartenliste (Auswertung)

<b>Standort</b>	<b>Belichtung</b>	halbsonnig	7,1
<b>Boden</b>	<b>Feuchte</b>	frisch und mäßig frisch	5
	<b>Stickstoff (N)</b>	mäßig stickstoffarm	4,8
	<b>Reaktion</b>	mäßig sauer	5,3
<b>Vegetation</b>	<b>Mahdverträglichkeit</b>	mäßig bis gut schnittverträglich (erster Schnitt nicht vor Mitte Juni)	5,8
<b>Zeigerwerte</b>	<b>Futterwert</b>	geringwertiges Futter	2,7
	<b>Wechselfeuchteanzeiger</b>		2
	<b>Giftpflanzen</b>		1
	<b>Überschw.anzeiger</b>		0

## Pflanzenartenliste

Gruppe / Pflanzenart	MS	M	W	Vs	St	PA	Ph	Sz	VS	V	G	cf	§	Rote Liste			
														HH	ND	SH	D
<b>Tracheobionta (Gefäßpflanzen)</b>																	
Achillea millefolium agg. (Artengruppe Gewöhnliche Schafgarbe)	7	X		K1													
Agrostis capillaris (Rotes Straußgras)	7	X		K1													
Betula pendula (Hänge-Birke)	7	X		-													
Bromus hordeaceus (Weiche Trespel)	7	X		K1													
Campanula rotundifolia (Rundblättrige Glockenblume)	7	X		K1									3		V		
Cerastium holosteoides (Gewöhnliches Hornkraut)	7	X		K1													

# Erhebungsbogen

**B**

<b>Projekt</b>	Biotopkartierung Hamburg, Datenbestand aus FoxPro	<b>Interne Nr.</b>	20552
<b>Handlungsbedarf</b>	Nein	<b>DK5   DK5-GK</b>	<b>6220</b> 6222
<b>Bearbeitung</b>	HET	<b>DK5 - Name</b>	Apfelbüttel
<b>Räumliche Abbildung</b>	Fläche	<b>Biotop-Nr.   alt</b>	<b>5</b> 5
<b>Anzahl Abschnitte</b>	1	<b>Kartierung</b>	15.08.1985
		<b>Fläche / Länge [m<sup>2</sup>/m]</b>	18765,368
		<b>Breite (lineare Abb.) [m]</b>	

## Pflanzenartenliste

Gruppe / Pflanzenart	MS	M	W	Vs	St	PA	Ph	Sz	VS	V	G	cf	Rote Liste					
													§	HH	ND	SH	D	
Cirsium arvense (Acker-Kratzdistel)	7	X		K1														
Cirsium vulgare (Gewöhnliche Kratzdistel)	7	X		K1														
Crepis capillaris (Grüner Pippau)	7	X		K1														
Cytisus scoparius (Besenginster)	7	X		-														
Dactylis glomerata agg. (Artengruppe Wiesen-Knäuelgras)	7	X		K1														
Festuca rubra (Rot-Schwingel)	7	X		K1														
Galium album (Weißes Labkraut)	7	X		K1														
Hieracium pilosella (Kleines Habichtskraut)	7	X		K1														
Holcus lanatus (Wolliges Honiggras)	7	X		K1														
Hypericum perforatum (Echtes Johanniskraut)	7	X		K1														
Lolium perenne (Ausdauerndes Weidelgras)	7	X		K1														
Plantago lanceolata (Spitz-Wegerich)	7	X		K1														
Populus tremula (Zitter-Pappel)	7	X		-														
Pteridium aquilinum (Adlerfarn)	7	X		K1														
Ranunculus acris (Scharfer Hahnenfuß)	7	X		K1														
Ranunculus repens (Kriechender Hahnenfuß)	7	X		K1														
Rubus fruticosus agg. (Artengruppe Echte Brombeere)	7	X		-														
Rumex acetosa (Großer Sauerampfer)	7	X		K1														
Scorzoneroides autumnalis (Herbst-Löwenzahn)	7	X		K1														
Sisymbrium officinale (Weg-Rauke)	7	X		K1														
Stellaria graminea (Gras-Sternmiere)	7	X		K1														
Veronica chamaedrys (Gamander-Ehrenpreis)	7	X		K1														
<b>Anzahl Rote Liste Arten</b>													<b>1</b>	<b>1</b>				
<b>Anzahl Arten</b>													<b>28</b>					

MS: Mengensystem; M: Mengenangabe, W: Bewertung der Art (FFH-Monitoring), Vs: Vegetationsschicht, St: Status, PA: Autor Phänologie; Ph: Phänologie, Sz: Soziabilität, VS: Vitalitätssystem; V: Vitalität, G: Geschlecht, cf: unsichere Bestimmung, §: Schutz nach BNatSchG, HH: Rote Liste Hamburg, Nds: Rote Liste Niedersachsen, SH: Rote Liste Schleswig-Holstein, D: Rote Liste Deutschland