

# Erhebungsbogen

**B**

<b>Projekt</b>	Biotopkartierung Hamburg	<b>Interne Nr.</b>	20703
		<b>DK5   DK5-GK</b>	<b>6220</b> 6222
<b>Handlungsbedarf</b>	Nein	<b>DK5 - Name</b>	Apfelbüttel
<b>Bearbeitung</b>	BUC	<b>Biotop-Nr.   alt</b>	<b>57</b> 63
<b>Räumliche Abbildung</b>	Fläche	<b>Kartierung</b>	25.07.1999
<b>Anzahl Abschnitte</b>	1	<b>Fläche / Länge [m²/m]</b>	3057,3001
		<b>Breite (lineare Abb.) [m]</b>	

<b>Gesetzlicher Schutz</b>	§ 30 (2) 3.5 Wälder und Gebüsch trockenwarmer Standorte	<b>Schutz nur teilweise</b>	<b>Nein</b>
----------------------------	---	-----------------------------	-------------

<b>Gesamtbewertung</b>	7	Besonders wertvoll
– <b>Alter</b>	8	Biotop hohen Alters, 200 bis 500 Jahre
– <b>Belastungsgrad</b>	6	Flächenhaft geringe oder örtlich stärkere oder Vorbelastung mit deutlichem Einfluß
– <b>Ökolog. Funktion</b>	8	Wertbestimmender Bestandteil eines wertvollen Biotopkomplexes oder für den regionalen Biotopverbund.
– <b>Seltenheit</b>	6	Seltener Biotoptyp, ohne seltene oder bedrohte Pflges., ungesättigtes Artenspektrum, reliktsche RL-Arten

## Bestandsbeschreibung

Bodensaurer Eichen-Mischwald am Hang der Niederung des Schulteichgrabens. Buchen und Eichen mit einem Stammdurchmesser von durchschnittlich 0,5 m dominieren den Bestand. Vereinzelt treten Ahorn, Birke und Zitterpappel auf. Die Strauch- und Krautschicht ist bedingt durch die Südlage und den relativ lichten Kronenschluß sehr dicht und artenreich.

## Vorkommen an Biotoptypen

1	TF	Typ	HF	F.Anteil
2	BTYP	Biotoptyp		- gesetzl. Grundl.
3	Zusatz	Zusatz zum Biotoptypen		
4	LRT	Lebensraumtyp		
1	1		Ja	100 %
2	WQ	Bodensaurer Eichen-Mischwald (2000)		
4	kein LRT	kein Lebensraumtyp nach FFH-Richtlinie		

## Räumliche Lage

<b>Lagebeschreibung</b>	südlich des Apfelbütteler Weges		
<b>Nachbarnutzung/en</b>		<b>Hochwert (Y)</b>	5921119
<b>Rechtswert (X)</b>	563020	<b>Naturraum</b>	Marmstorfer Flottsandplatte (640.01)
<b>Bezirk</b>	Harburg	<b>Gemarkung</b>	Marmstorf (721)
<b>Stadtteil (OT-Nr.)</b>	Marmstorf (709)	<b>Ramsargebiet</b>	<input type="checkbox"/> <b>EG-Vogelschutzgeb.</b> <input type="checkbox"/>
<b>Digitaler Grünplan</b>	<input type="checkbox"/> <b>Hafengesamtgebiet</b>	<input type="checkbox"/> <b>Nationalpark</b>	<input type="checkbox"/>
<b>Ausgleichsflächen</b>	<input type="checkbox"/> <b>Biosphärenreservat</b>		
<b>NSG / ND / LSG</b>	LSG Marmstorfer Flottsandplatte [ HH-2021 / Anteil: 100% ]		
<b>FFH-GEBIET</b>			
<b>Wasserschutzgebiet</b>			

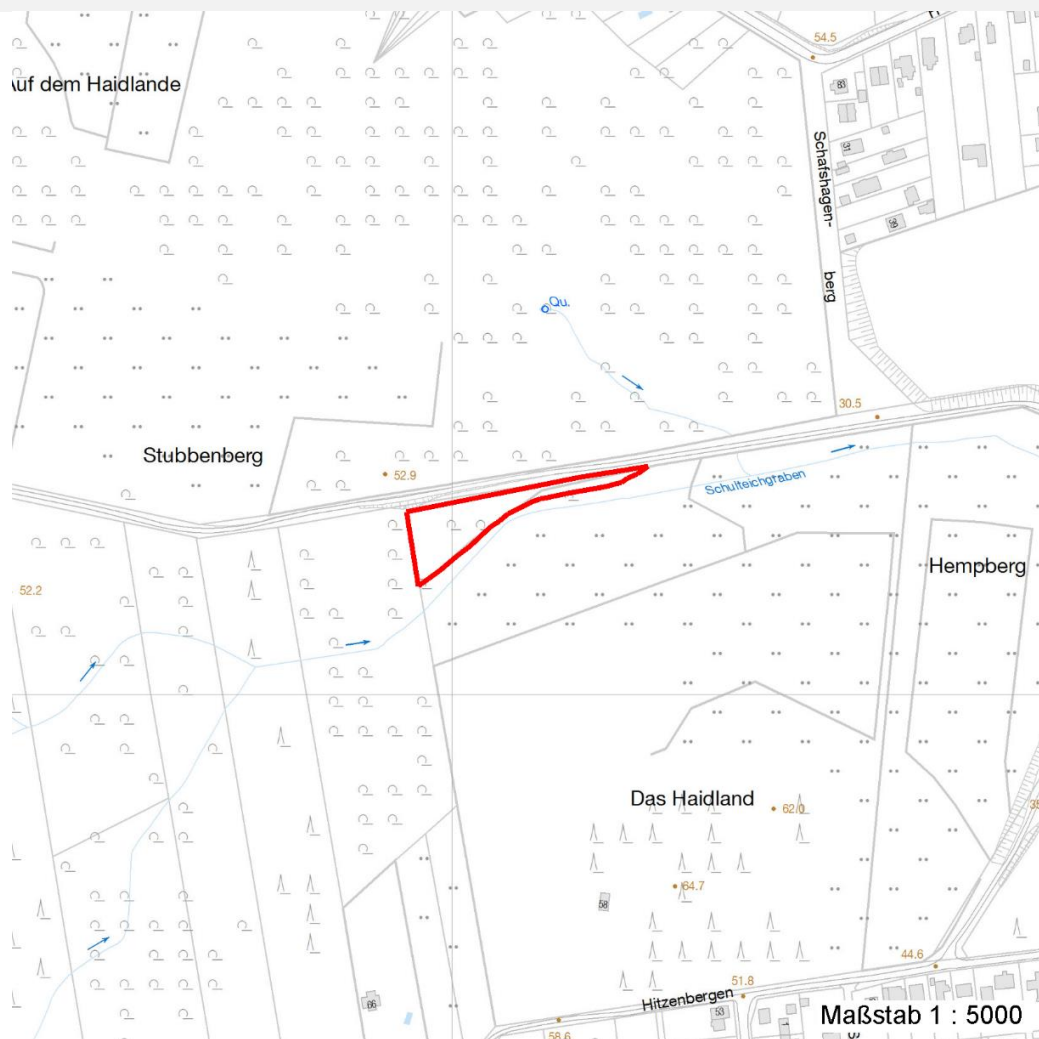
# Erhebungsbogen

# B

<b>Projekt</b>	Biotopkartierung Hamburg	<b>Interne Nr.</b>	20703
		<b>DK5   DK5-GK</b>	6220 6222
		<b>DK5 - Name</b>	Apfelbüttel
<b>Handlungsbedarf</b>	Nein	<b>Biotop-Nr.   alt</b>	57 63
<b>Bearbeitung</b>	BUC	<b>Kartierung</b>	25.07.1999
<b>Räumliche Abbildung</b>	Fläche	<b>Fläche / Länge [m<sup>2</sup>/m]</b>	3057,3001
<b>Anzahl Abschnitte</b>	1	<b>Breite (lineare Abb.) [m]</b>	

## Räumliche Lage

### Karte



## Weitere Erhebungsbögen

Interne Nr.	Interne Nr. Zuordnung	DK5	Biotop-Nr.	Kartierung	Zuordnung	DK5 (GK)	Biotop-Nr. (alt)
20703	20702	6220	57	15.05.1992	K	6222	63
20703	20704	6220	57	19.10.2007	K	6222	63

Zuordnung: N = nachfolgende Kartierung, K = weitere Kartierungen (zeitlich vorher oder nachher)

## Foto

Interne Nr.	Index	Dateiname	Aufnahmerichtung
45801	0	6220_57_250799_1.JPG	

## Weitere Angaben

Merkmal	Wert
<b>Auswertung</b>	
Gefährdung / Einflüsse	Eutrophierung

# Erhebungsbogen

**B**

<b>Projekt</b>	Biotopkartierung Hamburg	<b>Interne Nr.</b>	20703
		<b>DK5   DK5-GK</b>	<b>6220</b> 6222
<b>Handlungsbedarf</b>	Nein	<b>DK5 - Name</b>	Apfelbüttel
<b>Bearbeitung</b>	BUC	<b>Biotop-Nr.   alt</b>	<b>57</b> 63
<b>Räumliche Abbildung</b>	Fläche	<b>Kartierung</b>	25.07.1999
<b>Anzahl Abschnitte</b>	1	<b>Fläche / Länge [m<sup>2</sup>/m]</b>	3057,3001
		<b>Breite (lineare Abb.) [m]</b>	

## Weitere Angaben

Merkmal	Wert
Wertgesichtspunkte	geringe Flächengröße Naturverjüngung Dominanz von Laubgehölzen Wertvoller Altbaumbestand artenreiche Ausprägung
zoologisch bedeutsame Strukturen	Totholz hoher Totholzanteil
Bedeutung für Tiergruppe	Insekten
Maßnahmen	Erhaltung der Laufholzbestockung

## Foto

<b>Fotodatei</b>	6220_57_250799_1.JPG	<b>Fotodatei</b>
<b>Bildbeschreibung</b>	k.A.	<b>Bildbeschreibung</b>
<b>Aufnahmerichtung</b>		<b>Aufnahmerichtung</b>



## Teilflächenbeschreibung

<b>Teilflächentyp</b>		<b>Teilflächen-Nr.</b>	1
<b>Biotoptyp</b>	Bodensaurer Eichen-Mischwald (2000)	<b>Biotoptyp</b>	WQ
<b>- Zusatz</b>		<b>- gesetzl. Grundl.</b>	
<b>FFH-LRT</b>	kein Lebensraumtyp nach FFH-Richtlinie	<b>FFH-LRT</b>	kein LRT
<b>Beschreibung</b>		<b>Entw.potential LRT</b>	
		<b>Hauptfläche</b>	Ja
		<b>Flächenanteil</b>	100 %
		<b>FFH-Unters.Fläche</b>	Nein
		<b>Saatgutfläche</b>	Nein

# Erhebungsbogen

**B**

<b>Projekt</b>	Biotopkartierung Hamburg		<b>Interne Nr.</b>	20703	
			<b>DK5   DK5-GK</b>	<b>6220</b>	6222
<b>Handlungsbedarf</b>	Nein		<b>DK5 - Name</b>	Apfelbüttel	
<b>Bearbeitung</b>	BUC	<b>Kopie</b>	Nein	<b>Biotop-Nr.   alt</b>	57 63
<b>Räumliche Abbildung</b>	Fläche		<b>Kartierung</b>	25.07.1999	
<b>Anzahl Abschnitte</b>	1		<b>Fläche / Länge [m<sup>2</sup>/m]</b>	3057,3001	
			<b>Breite (lineare Abb.) [m]</b>		

## Weitere Angaben

Merkmal	Wert
<b>Boden</b>	
Feuchte	4 - mäßig trocken und wechsell trocken
Stickstoffgehalt	4 - mäßig bis stickstoffarm
<b>Standort, Relief</b>	
Relief	Hang
Neigung - Gelände	N4 - stark geneigt (18-27 %)
Ausrichtung	S - Süd
Belichtung	3 - schattig
Luft	keine Besonderheiten
<b>Veg. - Deckg./Ant.</b>	
Gesamt	100 %
1. Baumschicht	70 %
Strauchschicht	30 %
1. Krautschicht	10 %
Mooschicht	10 %

## Zeigerwerte der Pflanzenartenliste (Auswertung)

<b>Standort</b>	<b>Belichtung</b>	halbsonnig bis halbschattig	5,8
<b>Boden</b>	<b>Feuchte</b>	frisch und mäßig frisch	5,4
	<b>Stickstoff (N)</b>	mäßig stickstoffarm	5,4
	<b>Reaktion</b>	mäßig sauer	4,6
<b>Vegetation</b>	<b>Mahdverträglichkeit</b>	mäßig schnittverträglich (erster Schnitt nicht vor 1. Juli)	4,8
<b>Zeigerwerte</b>	<b>Futterwert</b>	geringwertiges Futter	2,9
	<b>Wechselfeuchteanzeiger</b>		3
	<b>Giftpflanzen</b>		0
	<b>Überschw.anzeiger</b>		0

## Pflanzenartenliste

Gruppe / Pflanzenart	MS	M	W	Vs	St	PA	Ph	Sz	VS	V	G	cf	Rote Liste					
													§	HH	ND	SH	D	
<b>Tracheobionta (Gefäßpflanzen)</b>																		
Acer campestre (Feld-Ahorn)	7	X		-														
Aegopodium podagraria (Giersch)	7	X		-														
Agrostis capillaris (Rotes Straußgras)	7	X		-														
Anthriscus sylvestris (Wiesen-Kerbel)	7	X		-														
Betula pendula (Hänge-Birke)	7	X		-														
Crataegus monogyna monogyna (Eingrifflicher Weißdorn)	7	X		-														
Dactylis glomerata agg. (Artengruppe Wiesen-Knäuelgras)	7	X		-														
Deschampsia flexuosa (Draht-Schmiele)	7	X		-														
Digitalis purpurea (Roter Fingerhut)	7	X		-														
Dryopteris filix-mas (Gewöhnlicher Wurmfarne)	7	X		-														
Epilobium angustifolium (Schmalblättriges Weidenröschen)	7	X		-														

# Erhebungsbogen

# B

<b>Projekt</b>	Biotopkartierung Hamburg		<b>Interne Nr.</b>	20703	
			<b>DK5   DK5-GK</b>	<b>6220</b>	6222
<b>Handlungsbedarf</b>	Nein		<b>DK5 - Name</b>	Apfelbüttel	
<b>Bearbeitung</b>	BUC	<b>Kopie</b>	<b>Biotop-Nr.   alt</b>	<b>57</b>	63
<b>Räumliche Abbildung</b>	Fläche	Nein	<b>Kartierung</b>	25.07.1999	
<b>Anzahl Abschnitte</b>	1		<b>Fläche / Länge [m<sup>2</sup>/m]</b>	3057,3001	
			<b>Breite (lineare Abb.) [m]</b>		

## Pflanzenartenliste

Gruppe / Pflanzenart	MS	M	W	Vs	St	PA	Ph	Sz	VS	V	G	cf	§	Rote Liste							
														HH	ND	SH	D				
Epilobium obscurum (Dunkelgrünes Weidenröschen)	7	X		-										G			V				
Fagus sylvatica (Rotbuche)	7	X		-																	
Galium aparine (Kletten-Labkraut)	7	X		-																	
Glechoma hederacea (Gundermann)	7	X		-																	
Hedera helix (Efeu)	7	X		-																	
Hieracium murorum (Mauer-Habichtskraut)	7	X		-										2							
Holcus mollis (Weiches Honiggras)	7	X		-																	
Impatiens parviflora (Kleinblütiges Springkraut)	7	X		-																	
Luzula multiflora (Vielblütige Hainsimse)	7	X		-													V				
Luzula pilosa (Behaarte Hainsimse)	7	X		-										3							
Maianthemum bifolium (Zweiblättrige Schattenblume)	7	X		-																	
Molinia caerulea agg. (Artengruppe Gewöhnliches Pfeifengras)	7	X		-																	
Picea abies (Gemeine Fichte)	7	X		-																	
Pinus sylvestris (Wald-Kiefer)	7	X		-																	
Plantago major winteri (Salz-Wegerich)	7	X		-											G	D	3				
Poa nemoralis (Hain-Rispengras)	7	X		-																	
Poa trivialis (Gewöhnliches Rispengras)	7	X		-																	
Populus tremula (Zitter-Pappel)	7	X		-																	
Prunus avium (Vogel-Kirsche)	7	X		-																	
Prunus serotina (Späte Traubenkirsche)	7	X		-																	
Quercus robur (Stiel-Eiche)	7	X		-																	
Rubus fruticosus agg. (Artengruppe Echte Brombeere)	7	X		-																	
Rubus idaeus (Himbeere)	7	X		-																	
Rumex acetosa (Großer Sauerampfer)	7	X		-																	
Salix cinerea (Grau-Weide)	7	X		-																	
Sambucus nigra (Schwarzer Holunder)	7	X		-																	
Sorbus aucuparia (Eberesche)	7	X		-																	
Stellaria media agg. (Artengruppe Vogelmiere)	7	X		-																	
Taraxacum sect. Ruderalia (Artengruppe Gemeiner Löwenzahn)	7	X		-											D						
Trientalis europaea (Siebenstern)	7	X		-																	
Urtica dioica (Große Brennessel)	7	X		-																	
Vaccinium myrtillus (Gewöhnliche Heidelbeere)	7	X		-																	
Veronica chamaedrys (Gamander-Ehrenpreis)	7	X		-																	
<b>Bryophyta (Moose)</b>																					
Atrichum undulatum (Wellblättriges Katharinenmoos)	7	X		-																	
Dicranella heteromalla (Einseitswendiges Kleingabelzahnmoos)	7	X		-																	
Mnium hornum (Schwanenhalsiges Sternmoos)	7	X		-																	
														<b>Anzahl Rote Liste Arten</b>				<b>4</b>	<b>1</b>	<b>2</b>	<b>2</b>
														<b>Anzahl Arten</b>				<b>47</b>			

MS: Mengensystem; M: Mengenangabe, W: Bewertung der Art (FFH-Monitoring), Vs: Vegetationsschicht, St: Status, PA: Autor Phänologie; Ph: Phänologie, Sz: Soziabilität, VS: Vitalitätssystem; V: Vitalität, G: Geschlecht, cf: unsichere Bestimmung, §: Schutz nach BNatSchG, HH: Rote Liste Hamburg, Nds: Rote Liste Niedersachsen, SH: Rote Liste Schleswig-Holstein, D: Rote Liste Deutschland

## Erhebungsbogen

**B**

<b>Projekt</b>	Biotopkartierung Hamburg	<b>Interne Nr.</b>	20703
		<b>DK5   DK5-GK</b>	<b>6220</b> 6222
<b>Handlungsbedarf</b>	Nein	<b>DK5 - Name</b>	Apfelbüttel
<b>Bearbeitung</b>	BUC	<b>Biotop-Nr.   alt</b>	<b>57</b> 63
<b>Räumliche Abbildung</b>	Fläche	<b>Kartierung</b>	25.07.1999
<b>Anzahl Abschnitte</b>	1	<b>Fläche / Länge [m<sup>2</sup>/m]</b>	3057,3001
		<b>Breite (lineare Abb.) [m]</b>	