

Erhebungsbogen

B

Projekt	Biotopkartierung Hamburg	Interne Nr.	106709
		DK5 DK5-GK	6220
Handlungsbedarf	Nein	DK5 - Name	Apfelbüttel
Bearbeitung	BRA	Biotop-Nr. alt	505
Räumliche Abbildung	Fläche	Kartierung	19.05.2016
Anzahl Abschnitte	2	Fläche / Länge [m²/m]	7698,4462
		Breite (lineare Abb.) [m]	

Gesetzlicher Schutz **_ kein gesetzl. Schutz kein gesetzlich geschütztes Biotop** **Schutz nur teilweise** **Nein**

Gesamtbewertung	7	Besonders wertvoll
– Alter	7	Biotop hohen Alters, 100 bis 200 Jahre
– Belastungsgrad	6	Flächenhaft geringe oder örtlich stärkere oder Vorbelastung mit deutlichem Einfluß
– Ökolog. Funktion	8	Wertbestimmender Bestandteil eines wertvollen Biotopkomplexes oder für den regionalen Biotopverbund.
– Seltenheit	7	Seltener Biotoptyp, mit seltenen oder bedrohten Pflges., gesättigtes Artenspektrum, einige RL-Arten

Bestandsbeschreibung

Kleiner, in Teilen noch naturnaher Waldrest inmitten von Siedlungsflächen, an einer Hangkante mit ca. 5 m Niveauunterschieden. Darin vereinzelt Rotbuchen, einzeln auch mit Stammdicke von 70 cm, Traubeneiche mit bis zu 50 cm Stammdurchmesser, Birken und Kiefern mit bis 50 cm Stammdurchmesser. Der Hang darunter z.T. erheblich mit Gartenabfällen und Astschnitt verunreinigt, z.T. mit halbruderaler Halbschattenflur aus Brennnessel und Giersch im Unterwuchs. Im übrigen mit Laubjungwuchs von Ahornarten, insgesamt unzugänglich und dicht, z.T. durch Ablagerungen totholzreich. der Fläche wurden weitere, unzugängliche Waldreste inmitten der Siedlungs Flächen zugeordnet.

Vorkommen an Biotoptypen

1	TF	Typ	HF	F.Anteil
2	BTYP	Biotoptyp		- gesetzl. Grundl.
3	Zusatz	Zusatz zum Biotoptypen		
4	LRT	Lebensraumtyp		
1	1		Ja	100 %
2	WQM	Sonstiger Eichenmischwald (2000)		

Räumliche Lage

Lagebeschreibung	Südlich Bremer Straße, nordöstlich der Straße Schafshagenberg		
Nachbarnutzung/en	Einzelhausbebauung, Privatgrundstücke		
Rechtswert (X)	563009	Hochwert (Y)	5921728
Bezirk	Harburg	Naturraum	Marmstorfer Flottsandplatte (640.01)
Stadtteil (OT-Nr.)	Marmstorf (709)	Gemarkung	Marmstorf (721)
Digitaler Grünplan	<input type="checkbox"/> Hafengesamtgebiet	<input type="checkbox"/> Ramsargebiet	<input type="checkbox"/> EG-Vogelschutzgeb.
Ausgleichsflächen	<input type="checkbox"/> Biosphärenreservat	<input type="checkbox"/> Nationalpark	<input type="checkbox"/>
NSG / ND / LSG	LSG Marmstorfer Flottsandplatte [HH-2021 / Anteil: 99%]		
FFH-GEBIET			
Wasserschutzgebiet			

Erhebungsbogen

B

Projekt	Biotopkartierung Hamburg	Interne Nr.	106709
		DK5 DK5-GK	6220
		DK5 - Name	Apfelbüttel
Handlungsbedarf	Nein	Biotop-Nr. alt	505
Bearbeitung	BRA	Kartierung	19.05.2016
Räumliche Abbildung	Fläche	Fläche / Länge [m²/m]	7698,4462
Anzahl Abschnitte	2	Breite (lineare Abb.) [m]	

Räumliche Lage

Karte

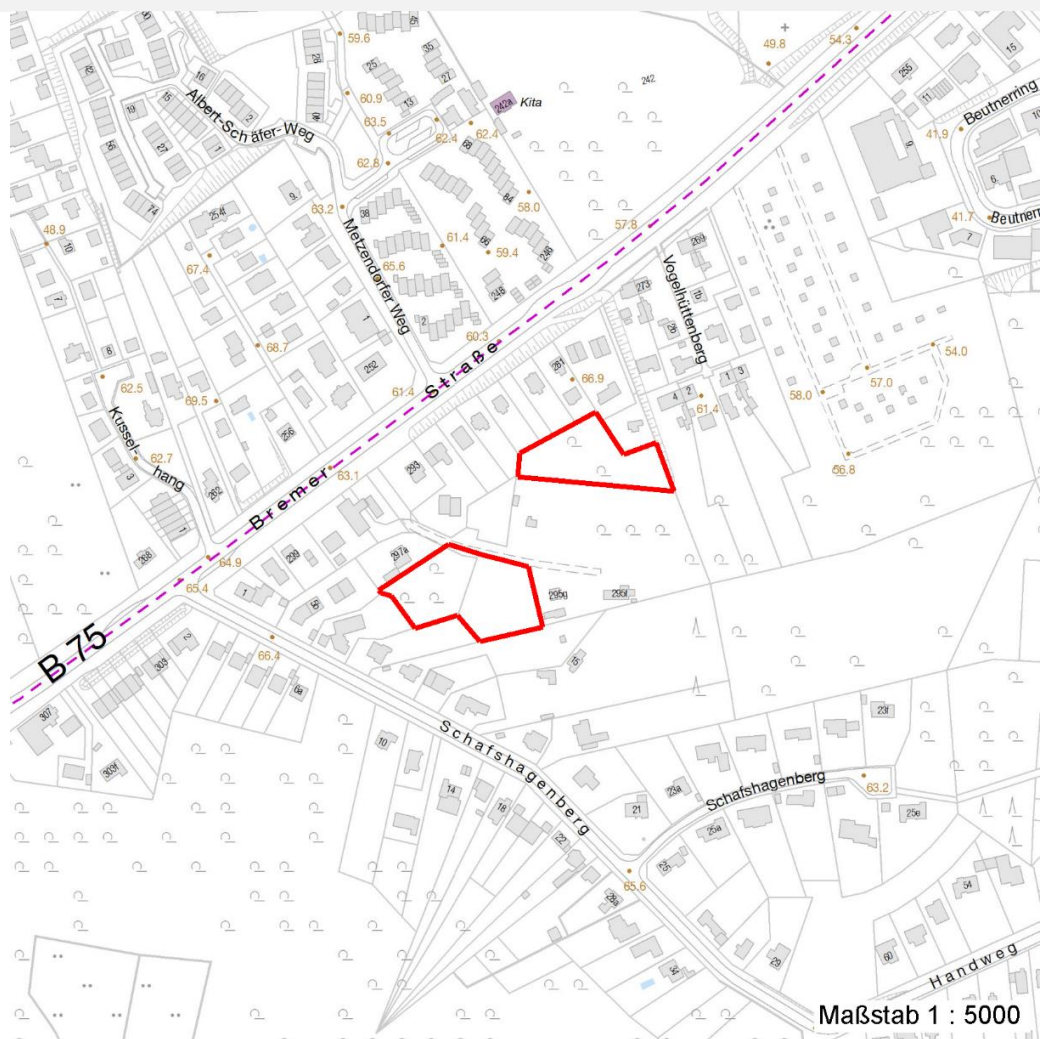


Foto			
Interne Nr.	Index	Dateiname	Aufnahmerichtung
59123	0	6220_505_190516_1.JPG	

Weitere Angaben	
Merkmal	Wert
Auswertung	
Gefährdung / Einflüsse	Erhebliche Beeinflussung durch die benachbarten Gartengrundstücke, randlich Zierrabatten und Zierstrauchpflanzungen, Ablagerungen von Gartenabfällen.
Wertgesichtspunkte	Kleiner Rest einer naturnahen Waldparzelle mit Trittsteinbiotop-Eigenschaften, mäßig alter Waldbestand.
zoologisch bedeutsame Strukturen	Alte Bäume mit Höhlen Dichte Gehölzstruktur Totholz
Bedeutung für Tiergruppe	Insekten, allgemein

Erhebungsbogen

B

Projekt	Biotopkartierung Hamburg	Interne Nr.	106709
		DK5 DK5-GK	6220
Handlungsbedarf	Nein	DK5 - Name	Apfelbüttel
Bearbeitung	BRA	Biotop-Nr. alt	505
Räumliche Abbildung	Fläche	Kartierung	19.05.2016
Anzahl Abschnitte	2	Fläche / Länge [m²/m]	7698,4462
		Breite (lineare Abb.) [m]	

Weitere Angaben

Merkmal	Wert
Maßnahmen	Vögel Wald in einer möglichst naturnahen Form erhalten, Verunreinigungen entfernen, Kompostnutzung in die angrenzenden Gärten verlagern, Zierstrauchpflanzungen entfernen, im übrigen weiter der Sukzession überlassen.

Foto

Fotodatei 6220_505_190516_1.JPG
Bildbeschreibung
Aufnahmerichtung

Fotodatei
Bildbeschreibung
Aufnahmerichtung



Teilflächenbeschreibung

Teilflächentyp		Teilflächen-Nr.	1
Biotoptyp	Sonstiger Eichenmischwald (2000)	Biotoptyp	WQM
- Zusatz		- gesetzl. Grundl.	
FFH-LRT		FFH-LRT	
Beschreibung		Entw.potential LRT	
		Hauptfläche	Ja
		Flächenanteil	100 %
		FFH-Unters.Fläche	Nein
		Saatgutfläche	Nein

Erhebungsbogen

B

Projekt	Biotopkartierung Hamburg	Interne Nr.	106709
		DK5 DK5-GK	6220
Handlungsbedarf	Nein	DK5 - Name	Apfelbüttel
Bearbeitung	BRA	Biotop-Nr. alt	505
Räumliche Abbildung	Fläche	Kartierung	19.05.2016
Anzahl Abschnitte	2	Fläche / Länge [m²/m]	7698,4462
		Breite (lineare Abb.) [m]	

Weitere Angaben

Merkmal	Wert
Boden	
Feuchte	6 - mäßig feucht und wechselfeucht
Reaktion	7 - neutral
Stickstoffgehalt	6 - mäßig stickstoffarm bis stickstoffreich
Standort, Relief	
Belichtung	4 - schattig bis halbschattig
Veg. - Zeigerwerte	
Anz. Wechselfeuchtezeiger	1
Anz. Überschwemmungsz.	0
Anz. Magerkeitszeiger (N < 4)	0
Anteil Magerkeitszeiger (N < 4)	0 %
Veg. - Soziologie	
BfN Schlüssel	48.0.04 - Fagetalia sylvaticae (Edellaub-Mischwälder und verwandte Ges.)

Zeigerwerte der Pflanzenartenliste (Auswertung)

Standort	Belichtung	schattig bis halbschattig	4,4
Boden	Feuchte	mäßig feucht und wechselfeucht	5,7
	Stickstoff (N)	mäßig stickstoffarm bis stickstoffreich	6,3
	Reaktion	neutral	6,8
Vegetation	Mahdverträglichkeit	schnittempfindlich (nur Herbstschnitt vertragend)	3
Zeigerwerte	Futterwert	sehr geringwertiges Futter	2
	Wechselfeuchteanzeiger		1
	Giftpflanzen		0
	Überschw.anzeiger		0

Pflanzenartenliste

Gruppe / Pflanzenart	MS	M	W	Vs	St	PA	Ph	Sz	VS	V	G	cf	Rote Liste					
													§	HH	ND	SH	D	
Tracheobionta (Gefäßpflanzen)																		
Acer pseudoplatanus (Berg-Ahorn)	7	w		-	-						-							
Aegopodium podagraria (Giersch)	7	w		-	-						-							
Betula pendula (Hänge-Birke)	7	w		-	-						-							
Corylus avellana (Haselnuss)	7	w		-	-						-							
Dryopteris filix-mas (Gewöhnlicher Wurmfarne)	7	w		-	-						-							
Fagus sylvatica (Rotbuche)	7	z		-	-						-							
Frangula alnus (Faulbaum)	7	w		-	-						-							
Galeobdolon argentatum (Garten Goldnessel)	7	h		-	-						-							
Hedera helix (Efeu)	7	w		-	-						-							
Impatiens parviflora (Kleinblütiges Springkraut)	7	w		-	-						-							
Picea abies (Gemeine Fichte)	7	w		-	-						-							
Pinus sylvestris (Wald-Kiefer)	7	w		-	-						-							
Quercus petraea (Trauben-Eiche)	7	z		-	-						-							
Quercus robur (Stiel-Eiche)	7	z		-	-						-							
Rubus fruticosus agg. (Artengruppe Echte Brombeere)	7	w		-	-						-							
Sambucus nigra (Schwarzer Holunder)	7	w		-	-						-							

Projekt	Biotopkartierung Hamburg	Interne Nr.	106709
		DK5 DK5-GK	6220
Handlungsbedarf	Nein	DK5 - Name	Apfelbüttel
Bearbeitung	BRA	Biotop-Nr. alt	505
Räumliche Abbildung	Fläche	Kartierung	19.05.2016
Anzahl Abschnitte	2	Fläche / Länge [m²/m]	7698,4462
		Breite (lineare Abb.) [m]	

Pflanzenartenliste

Gruppe / Pflanzenart	MS	M	W	Vs	St	PA	Ph	Sz	VS	V	G	cf	§	Rote Liste			
														HH	ND	SH	D
Taxus baccata (Gemeine Eibe)	7	w		-	-						-		b		3		V
Urtica dioica (Große Brennessel)	7	w		-	-						-						
Anzahl Rote Liste Arten															1		1
Anzahl Arten															18		

MS: Mengensystem; M: Mengenangabe, W: Bewertung der Art (FFH-Monitoring), Vs: Vegetationsschicht, St: Status, PA: Autor Phänologie; Ph: Phänologie, Sz: Soziabilität, VS: Vitalitätssystem; V: Vitalität, G: Geschlecht, cf: unsichere Bestimmung, §: Schutz nach BNatSchG, HH: Rote Liste Hamburg, Nds: Rote Liste Niedersachsen, SH: Rote Liste Schleswig-Holstein, D: Rote Liste Deutschland