

Erhebungsbogen

B

Projekt	Biotopkartierung Hamburg		Interne Nr.	20462	
			DK5 DK5-GK	6220	6222
Handlungsbedarf	Nein		DK5 - Name	Apfelbüttel	
Bearbeitung	BUC	Kopie	Biotop-Nr. alt	4	4
Räumliche Abbildung	Fläche		Kartierung	25.07.1999	
Anzahl Abschnitte	2		Fläche / Länge [m²/m]	36947,4068	
			Breite (lineare Abb.) [m]		

Gesetzlicher Schutz	_ kein gesetzl. Schutz kein gesetzlich geschütztes Biotop	Schutz nur teilweise	Nein
----------------------------	--	-----------------------------	-------------

Gesamtbewertung	7	Besonders wertvoll
- Alter	8	Biotop hohen Alters, 200 bis 500 Jahre
- Belastungsgrad	6	Flächenhaft geringe oder örtlich stärkere oder Vorbelastung mit deutlichem Einfluß
- Ökolog. Funktion	8	Wertbestimmender Bestandteil eines wertvollen Biotopkomplexes oder für den regionalen Biotopverbund.
- Seltenheit	6	Seltener Biotoptyp, ohne seltene oder bedrohte Pflges., ungesättigtes Artenspektrum, reliktsische RL-Arten

Bestandsbeschreibung

Dichter bodensaurer Eichen-Mischwald in Hanglage zwischen Wohnbebauung aus alten Eichen mit einem Stammdurchmesser von ca. 0,6 m, Birken, eingestreuten Rot-Buchen, einigen Kiefern und zuweilen jüngeren Eschen. Überall unterschiedlich hohe Strauchschicht aus Vogelbeere, Brombeere und Holunder. Außerdem Naturverjüngung von Ahorn, Buchen und Eichen. Krautschicht aus Brennesseln, Springkraut und Farnen, bisweilen auch Goldnessel, Blaubeere.

Im ganzen Waldstück liegen umgestürzte Bäume. Einige Bäume weisen Höhlen für Fledermäuse und höhlenbrütende Vögel auf (Spechte, Kleiber).

Der gesamte Wald weist starke Nutzungsspuren (Müll, Trampelpfade) auf.

Vorkommen an Biotoptypen

1	TF	Typ	HF	F.Anteil
2	BTYP	Biotoptyp		- gesetzl. Grundl.
3	Zusatz	Zusatz zum Biotoptypen		
4	LRT	Lebensraumtyp		
1	1		Ja	100 %
2	WQ	Bodensaurer Eichen-Mischwald (2000)		
4	kein LRT	kein Lebensraumtyp nach FFH-Richtlinie		

Räumliche Lage

Lagebeschreibung	An der Bremer Straße östlich und westlich des Volkswohlweges			
Nachbarnutzung/en	Wohnbebauung			
Rechtswert (X)	562515	Hochwert (Y)	5921744	
Bezirk	Harburg	Naturraum	Marmstorfer Flottsandplatte (640.01)	
Stadtteil (OT-Nr.)	Eißendorf (710)	Gemarkung	Eißendorf (711)	
Digitaler Grünplan	<input type="checkbox"/> Hafengesamtgebiet	<input type="checkbox"/> Ramsargebiet	<input type="checkbox"/> EG-Vogelschutzgeb.	<input type="checkbox"/>
Ausgleichsflächen	<input type="checkbox"/> Biosphärenreservat	<input type="checkbox"/> Nationalpark	<input type="checkbox"/>	<input type="checkbox"/>
NSG / ND / LSG				
FFH-GEBIET				
Wasserschutzgebiet				

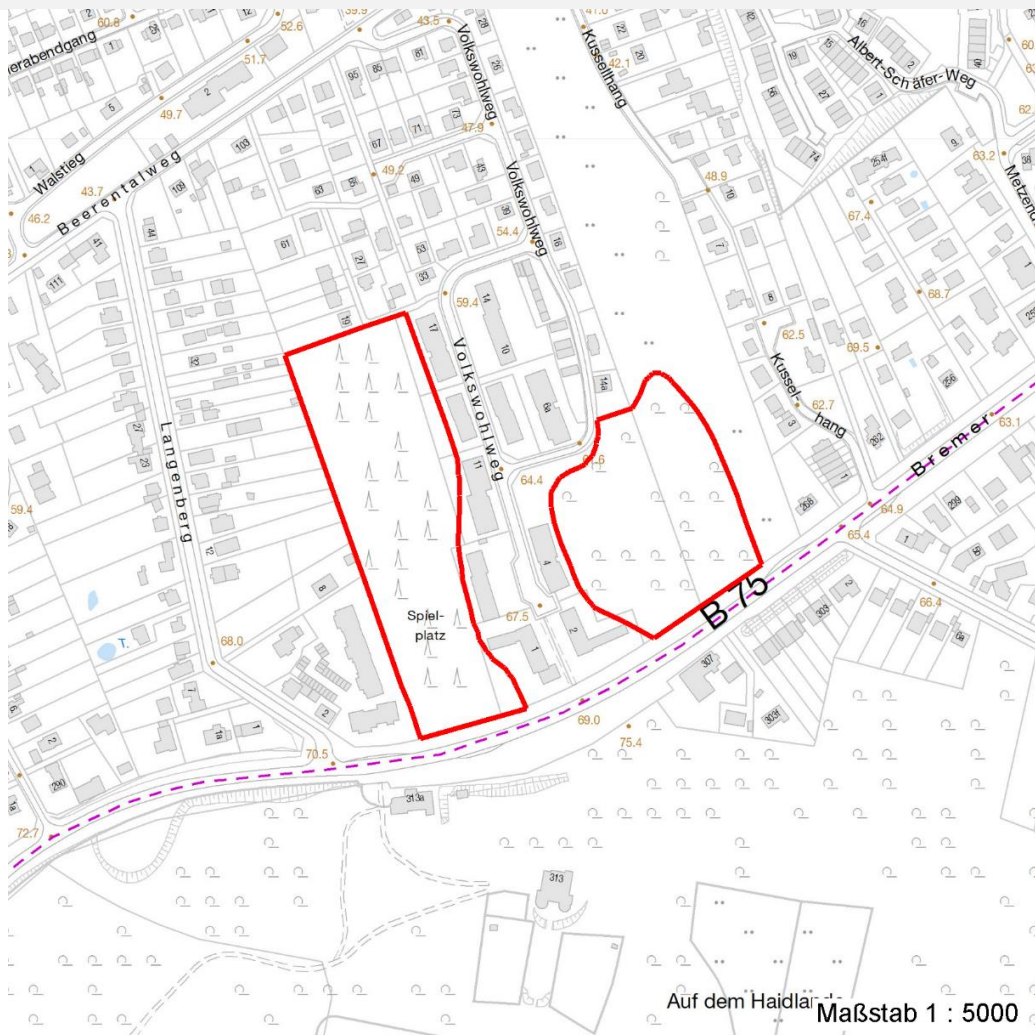
Erhebungsbogen

B

Projekt	Biotopkartierung Hamburg	Interne Nr.	20462
		DK5 DK5-GK	6220 6222
		DK5 - Name	Apfelbüttel
Handlungsbedarf	Nein	Biotop-Nr. alt	4 4
Bearbeitung	BUC	Kartierung	25.07.1999
Räumliche Abbildung	Fläche	Fläche / Länge [m²/m]	36947,4068
Anzahl Abschnitte	2	Breite (lineare Abb.) [m]	

Räumliche Lage

Karte



Weitere Erhebungsbögen

Interne Nr.	Interne Nr. Zuordnung	DK5	Biotop-Nr.	Kartierung	Zuordnung	DK5 (GK)	Biotop-Nr. (alt)
20462	20477	6220	4	15.08.1985	K	6222	4
20462	20486	6220	105	19.10.2007	N	6222	114
20462	20522	6220	106	19.10.2007	N	6222	115

Zuordnung: N = nachfolgende Kartierung, K = weitere Kartierungen (zeitlich vorher oder nachher)

Foto

Interne Nr.	Index	Dateiname	Aufnahmerichtung
45762	0	6220_4_250799_1.JPG	

Weitere Angaben

Merkmal	Wert
---------	------

Auswertung

07.04.2020

Erhebungsbogen

B

Projekt	Biotopkartierung Hamburg	Interne Nr.	20462
		DK5 DK5-GK	6220 6222
Handlungsbedarf	Nein	DK5 - Name	Apfelbüttel
Bearbeitung	BUC	Biotop-Nr. alt	4 4
Räumliche Abbildung	Fläche	Kartierung	25.07.1999
Anzahl Abschnitte	2	Fläche / Länge [m²/m]	36947,4068
		Breite (lineare Abb.) [m]	

Weitere Angaben

Merkmal	Wert
Gefährdung / Einflüsse	Ablagerung von Muell / Gartenabfaellen Am Rande Sperrmüll
Wertgesichtspunkte	Naturverjüngung Dominanz von Laubgehölzen Totholzanteil Vorkommen von Altholz
zoologisch bedeutsame Strukturen	Alte Bäume mit Höhlen Totholz
Bedeutung für Tiergruppe	Vögel
Maßnahmen	Beseitigen von Muell, Gartenabfaellen u.a

Foto

Fotodatei	6220_4_250799_1.JPG	Fotodatei	
Bildbeschreibung	k.A.	Bildbeschreibung	
Aufnahmerichtung		Aufnahmerichtung	



Teilflächenbeschreibung

Teilflächentyp		Teilflächen-Nr.	1
Biotoptyp	Bodensaurer Eichen-Mischwald (2000)	Biotoptyp	WQ
- Zusatz		- gesetzl. Grundl.	
FFH-LRT	kein Lebensraumtyp nach FFH-Richtlinie	FFH-LRT	kein LRT
Beschreibung		Entw.potential LRT	
		Hauptfläche	Ja
		Flächenanteil	100 %
		FFH-Unters.Fläche	Nein
		Saatgutfläche	Nein

Erhebungsbogen

B

Projekt	Biotopkartierung Hamburg	Interne Nr.	20462
		DK5 DK5-GK	6220 6222
Handlungsbedarf	Nein	DK5 - Name	Apfelbüttel
Bearbeitung	BUC	Biotop-Nr. alt	4 4
Räumliche Abbildung	Fläche	Kartierung	25.07.1999
Anzahl Abschnitte	2	Fläche / Länge [m²/m]	36947,4068
		Breite (lineare Abb.) [m]	

Weitere Angaben

Merkmal	Wert
Boden	
Feuchte	6 - mäßig feucht und wechselfeucht
Stickstoffgehalt	7 - stickstoffreich
Standort, Relief	
Relief	Schlucht
Neigung - Gelände	N4 - stark geneigt (18-27 %)
Ausrichtung	V - Verschiedene
Belichtung	5 - halbschattig
Luft	keine Besonderheiten
Veg. - Deckg./Ant.	
Gesamt	100 %
1. Baumschicht	90 %
Strauchschicht	70 %
1. Krautschicht	70 %

Zeigerwerte der Pflanzenartenliste (Auswertung)

Standort	Belichtung	halbsonnig bis halbschattig	6,4
Boden	Feuchte	frisch und mäßig frisch	5,1
	Stickstoff (N)	mäßig stickstoffarm bis stickstoffreich	5,7
	Reaktion	mäßig sauer bis sauer	4,2
Vegetation	Mahdverträglichkeit	schnittempfindlich (nur Herbstschnitt vertragend)	2,9
Zeigerwerte	Futterwert	sehr geringwertiges Futter	2
	Wechselfeuchteanzeiger		1
	Giftpflanzen		0
	Überschw.anzeiger		0

Pflanzenartenliste

Gruppe / Pflanzenart	MS	M	W	Vs	St	PA	Ph	Sz	VS	V	G	cf	Rote Liste					
													§	HH	ND	SH	D	
Tracheobionta (Gefäßpflanzen)																		
Acer platanoides (Spitz-Ahorn)	7	X		B1														
Acer pseudoplatanus (Berg-Ahorn)	7	X		B1														
Agrostis capillaris (Rotes Straußgras)	7	X		K1														
Athyrium filix-femina (Gewöhnlicher Frauenfarn)	7	X		K1														
Betula pendula (Hänge-Birke)	7	X		B1														
Carex pilulifera (Pillen-Segge)	7	X		K1														
Carex remota (Winkel-Segge)	7	X		K1														
Convallaria majalis (Maiglöckchen)	7	X		K1														
Dryopteris carthusiana agg. (Artengruppe Dorniger Wurmfarne)	7	X		K1														
Fagus sylvatica (Rotbuche)	7	X		B1														
Fraxinus excelsior (Gewöhnliche Esche)	7	X		B1														
Galeobdolon luteum (Echte Goldnessel)	7	X		K1												V		
Geum urbanum (Echte Nelkenwurz)	7	X		K1														
Hedera helix (Efeu)	7	X		S														

Erhebungsbogen

B

Projekt	Biotopkartierung Hamburg	Interne Nr.	20462
		DK5 DK5-GK	6220 6222
Handlungsbedarf	Nein	DK5 - Name	Apfelbüttel
Bearbeitung	BUC	Biotop-Nr. alt	4 4
Räumliche Abbildung	Fläche	Kartierung	25.07.1999
Anzahl Abschnitte	2	Fläche / Länge [m²/m]	36947,4068
		Breite (lineare Abb.) [m]	

Pflanzenartenliste

Gruppe / Pflanzenart	MS	M	W	Vs	St	PA	Ph	Sz	VS	V	G	cf	Rote Liste					
													§	HH	ND	SH	D	
Impatiens parviflora (Kleinblütiges Springkraut)	7	X		K1														
Luzula pilosa (Behaarte Hainsimse)	7	X		K1													3	
Pinus sylvestris (Wald-Kiefer)	7	X		B1														
Poa nemoralis (Hain-Rispengras)	7	X		K1														
Populus tremula (Zitter-Pappel)	7	X		B1														
Quercus petraea (Trauben-Eiche)	7	d		B1														
Quercus robur (Stiel-Eiche)	7	X		B1														
Rubus fruticosus agg. (Artengruppe Echte Brombeere)	7	d		S														
Rubus idaeus (Himbeere)	7	X		S														
Salix caprea (Sal-Weide)	7	X		B1														
Sambucus nigra (Schwarzer Holunder)	7	X		S														
Sambucus racemosa (Trauben-Holunder)	7	X		S														
Sorbus aucuparia (Eberesche)	7	d		B1														
Urtica dioica (Große Brennnessel)	7	X		K1														
Vaccinium myrtillus (Gewöhnliche Heidelbeere)	7	X		S														
Anzahl Rote Liste Arten													2					
Anzahl Arten													29					

MS: Mengensystem; M: Mengenangabe, W: Bewertung der Art (FFH-Monitoring), Vs: Vegetationsschicht, St: Status, PA: Autor Phänologie; Ph: Phänologie, Sz: Soziabilität, VS: Vitalitätssystem; V: Vitalität, G: Geschlecht, cf: unsichere Bestimmung, §: Schutz nach BNatSchG, HH: Rote Liste Hamburg, Nds: Rote Liste Niedersachsen, SH: Rote Liste Schleswig-Holstein, D: Rote Liste Deutschland