

Erhebungsbogen

B

Projekt	Biotopkartierung Hamburg, Datenbestand aus FoxPro	Interne Nr.	20498
		DK5 DK5-GK	6220 6222
Handlungsbedarf	Nein	DK5 - Name	Apfelbüttel
Bearbeitung	HET	Biotop-Nr. alt	48 53
Räumliche Abbildung	Fläche	Kartierung	15.09.1985
Anzahl Abschnitte	1	Fläche / Länge [m²/m]	20744,8543
		Breite (lineare Abb.) [m]	

Gesetzlicher Schutz _ kein gesetzl. Schutz kein gesetzlich geschütztes Biotop **Schutz nur teilweise** Nein

Gesamtbewertung 0 keine Angabe

- Alter
- Belastungsgrad
- Ökolog. Funktion
- Seltenheit

Bestandsbeschreibung

Spezielle Nutzungen: Erholungswald

Nutzungsintensität: extensiv

Vorkommende Pflanzengesellschaften: o.A

Vorkommen an Biotoptypen

1	TF	Typ	HF	F.Anteil
2	BTYP	Biotoptyp		- gesetzl. Grundl.
3	Zusatz	Zusatz zum Biotoptypen		
4	LRT	Lebensraumtyp		
1	1		Ja	100 %
2	WQ	Bodensaurer Eichen-Mischwald (2000)		
4	kein LRT	kein Lebensraumtyp nach FFH-Richtlinie		

Räumliche Lage

Lagebeschreibung	zwischen Marienkäferweg u. Marmstorfer Post-straße		
Nachbarnutzung/en			
Rechtswert (X)	563833	Hochwert (Y)	5920523
Bezirk	Harburg	Naturraum	Marmstorfer Flottsandplatte (640.01)
Stadtteil (OT-Nr.)	Marmstorf (709)	Gemarkung	Marmstorf (721)
Digitaler Grünplan	<input type="checkbox"/> Hafengesamtgebiet	<input type="checkbox"/> Ramsargebiet	<input type="checkbox"/> EG-Vogelschutzgeb. <input type="checkbox"/>
Ausgleichsflächen	<input type="checkbox"/> Biosphärenreservat	<input type="checkbox"/> Nationalpark	<input type="checkbox"/>
NSG / ND / LSG	LSG Marmstorfer Flottsandplatte [HH-2021 / Anteil: 100%]		
FFH-GEBIET			
Wasserschutzgebiet			

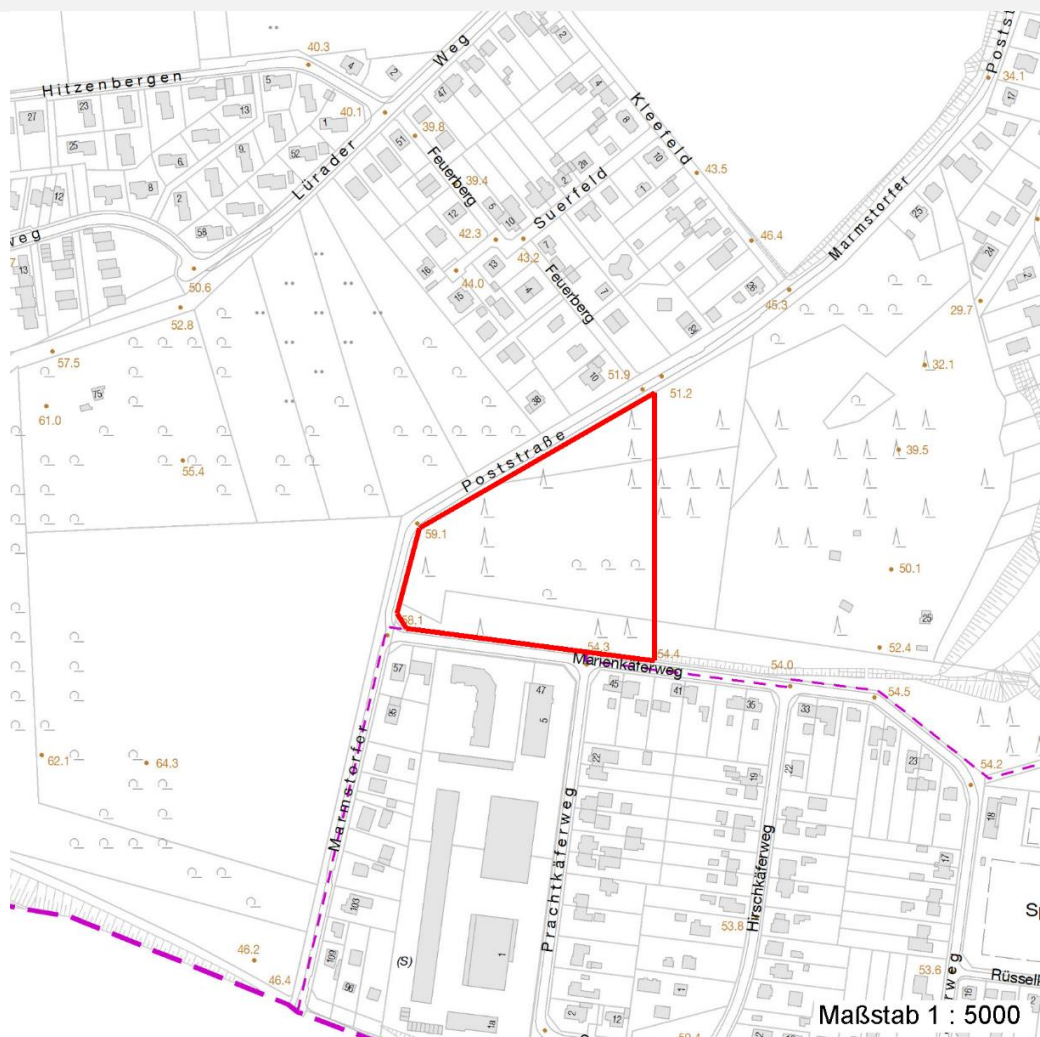
Erhebungsbogen

B

Projekt	Biotopkartierung Hamburg, Datenbestand aus FoxPro	Interne Nr.	20498
		DK5 DK5-GK	6220 6222
		DK5 - Name	Apfelbüttel
Handlungsbedarf	Nein	Biotop-Nr. alt	48 53
Bearbeitung	HET	Kartierung	15.09.1985
Räumliche Abbildung	Fläche	Fläche / Länge [m²/m]	20744,8543
Anzahl Abschnitte	1	Breite (lineare Abb.) [m]	

Räumliche Lage

Karte



Weitere Erhebungsbögen

Interne Nr.	Interne Nr. Zuordnung	DK5	Biotop-Nr.	Kartierung	Zuordnung	DK5 (GK)	Biotop-Nr. (alt)
20498	25145	6420	34	15.07.1999	N	6422	30

Zuordnung: N = nachfolgende Kartierung, K = weitere Kartierungen (zeitlich vorher oder nachher)

Weitere Angaben

Merkmal	Wert
Auswertung	
Gefährdung / Einflüsse	Ablagerung von Muell / Gartenabfaellen
Wertgesichtspunkte	Artenreich Naturverjüngung Standort des Kleinen Wintergrüns in mehreren Exemplaren Vorkommen seltener Arten artenreiche Ausprägung

Erhebungsbogen

B

Projekt	Biotopkartierung Hamburg, Datenbestand aus FoxPro	Interne Nr.	20498
		DK5 DK5-GK	6220 6222
Handlungsbedarf	Nein	DK5 - Name	Apfelbüttel
Bearbeitung	HET	Biotop-Nr. alt	48 53
Räumliche Abbildung	Fläche	Kartierung	15.09.1985
Anzahl Abschnitte	1	Fläche / Länge [m²/m]	20744,8543
		Breite (lineare Abb.) [m]	

Weitere Angaben

Merkmal	Wert
Maßnahmen	Auslichten bzw. völliges Abschlagen der Fichtenbestände Beseitigen von Muell, Gartenabfaellen u.a

Teilflächenbeschreibung

Teilflächentyp		Teilflächen-Nr.	1
Biotoptyp	Bodensaurer Eichen-Mischwald (2000)	Biotoptyp	WQ
- Zusatz		- gesetzl. Grundl.	
FFH-LRT	kein Lebensraumtyp nach FFH-Richtlinie	FFH-LRT	kein LRT
Beschreibung		Entw.potential LRT	
Standort: Substrat: Erde (natürlich)		Hauptfläche	Ja
		Flächenanteil	100 %
		FFH-Unters.Fläche	Nein
		Saatgutfläche	Nein

Weitere Angaben

Merkmal	Wert
Boden	
Feuchte	4 - mäßig trocken und wechsell trocken
Stickstoffgehalt	6 - mäßig stickstoffarm bis stickstoffreich
Standort, Relief	
Relief	uneben
Luft	keine Besonderheiten
Veg. - Deckg./Ant.	
1. Baumschicht	90 %
Strauchschicht	90 %
1. Krautschicht	50 %

Zeigerwerte der Pflanzenartenliste (Auswertung)

Standort	Belichtung	halbsonnig	6,6
Boden	Feuchte	frisch und mäßig frisch	5,1
	Stickstoff (N)	stickstoffreich	7,2
	Reaktion	mäßig sauer	4,8
Vegetation	Mahdverträglichkeit	nicht völlig schnittunverträglich aber sehr schnittempindlich	2,3
Zeigerwerte	Futterwert	sehr geringwertiges Futter	2,1
	Wechselfeuchteanzeiger		1
	Giftpflanzen		0
	Überschw.anzeiger		2

Pflanzenartenliste

Gruppe / Pflanzenart														Rote Liste			
	MS	M	W	Vs	St	PA	Ph	Sz	VS	V	G	cf	§	HH	ND	SH	D
Tracheobionta (Gefäßpflanzen)																	

Erhebungsbogen

B

Projekt	Biotopkartierung Hamburg, Datenbestand aus FoxPro	Interne Nr. DK5 DK5-GK DK5 - Name Biotop-Nr. alt Kartierung Fläche / Länge [m ² /m] Breite (lineare Abb.) [m]	20498 6220 6222 Apfelbüttel 48 53 15.09.1985 20744,8543
Handlungsbedarf	Nein	Kopie	Nein
Bearbeitung	HET		
Räumliche Abbildung	Fläche		
Anzahl Abschnitte	1		

Pflanzenartenliste

Gruppe / Pflanzenart	MS	M	W	Vs	St	PA	Ph	Sz	VS	V	G	cf	Rote Liste							
													§	HH	ND	SH	D			
Acer pseudoplatanus (Berg-Ahorn)	7	X		-																
Aconitum napellus (Blauer Eisenhut)	7	X		K1										b						
Aegopodium podagraria (Giersch)	7	X		K1																
Agrostis capillaris (Rotes Straußgras)	7	X		K1																
Betula pendula (Hänge-Birke)	7	d		-																
Corylus avellana (Haselnuss)	7	X		-																
Cytisus scoparius (Besenginster)	7	X		-																
Dactylis glomerata agg. (Artengruppe Wiesen-Knäuelgras)	7	X		K1																
Deschampsia flexuosa (Draht-Schmieele)	7	X		K1																
Digitalis purpurea (Roter Fingerhut)	7	X		K1																
Dryopteris carthusiana agg. (Artengruppe Dorniger Wurmfarne)	7	X		K1																
Dryopteris filix-mas (Gewöhnlicher Wurmfarne)	7	X		K1																
Epilobium angustifolium (Schmalblättriges Weidenröschen)	7	X		K1																
Fagus sylvatica (Rotbuche)	7	X		-																
Fallopia japonica (Japanischer Staudenknöterich)	7	X		K1																
Frangula alnus (Faulbaum)	7	X		-																
Galeobdolon luteum (Echte Goldnessel)	7	X		K1													V			
Glechoma hederacea (Gundermann)	7	X		K1																
Hedera helix (Efeu)	7	X		-																
Hieracium laevigatum (Glattes Habichtskraut)	7	X		K1																
Holcus lanatus (Wolliges Honiggras)	7	X		K1																
Holcus mollis (Weiches Honiggras)	7	X		K1																
Humulus lupulus (Hopfen)	7	X		K1																
Impatiens parviflora (Kleinblütiges Springkraut)	7	X		K1																
Juncus effusus (Flatter-Binse)	7	X		K1																
Larix decidua (Europäische Lärche)	7	X		-																
Lonicera periclymenum (Wald-Geißblatt)	7	X		-																
Maianthemum bifolium (Zweiblättrige Schattenblume)	7	X		K1																
Moehringia trinervia (Dreinervige Nabelmiere)	7	X		K1																
Picea abies (Gemeine Fichte)	7	d		-																
Pinus sylvestris (Wald-Kiefer)	7	d		-																
Populus tremula (Zitter-Pappel)	7	X		-																
Prunus serotina (Späte Traubenkirsche)	7	X		-																
Pyrola minor (Kleines Wintergrün)	7	X		K1													1	3	3	3
Quercus petraea (Trauben-Eiche)	7	X		-																
Quercus robur (Stiel-Eiche)	7	X		-																
Robinia pseudoacacia (Robinie)	7	X		-																
Rubus fruticosus agg. (Artengruppe Echte Brombeere)	7	d		-																
Rubus idaeus (Himbeere)	7	d		-																
Rubus laciniatus (Schlitzblättrige Brombeere)	7	X		-																
Salix caprea (Sal-Weide)	7	X		-																
Sambucus nigra (Schwarzer Holunder)	7	d		-																
Sambucus racemosa (Trauben-Holunder)	7	d		-																
Solidago gigantea (Riesen-Goldrute)	7	X		K1																
Solidago virgaurea (Echte Goldrute)	7	X		K1													3		V	

Erhebungsbogen

B

Projekt	Biotopkartierung Hamburg, Datenbestand aus FoxPro		Interne Nr.	20498	
Handlungsbedarf	Nein		DK5 DK5-GK	6220	6222
Bearbeitung	HET	Kopie	DK5 - Name	Apfelbüttel	
Räumliche Abbildung	Fläche		Biotop-Nr. alt	48	53
Anzahl Abschnitte	1		Kartierung	15.09.1985	
			Fläche / Länge [m²/m]	20744,8543	
			Breite (lineare Abb.) [m]		

Pflanzenartenliste

Gruppe / Pflanzenart	MS	M	W	Vs	St	PA	Ph	Sz	VS	V	G	cf	Rote Liste					
													§	HH	ND	SH	D	
Sorbus aucuparia (Eberesche)	7	X		-														
Stellaria holostea (Große Sternmiere)	7	X		K1														
Urtica dioica (Große Brennessel)	7	X		K1														
Vaccinium myrtillus (Gewöhnliche Heidelbeere)	7	X		-														
Veronica spec. (Ehrenpreis)	7	X		K1														
Anzahl Rote Liste Arten													3	1	2	1		
Anzahl Arten													50					

MS: Mengensystem; M: Mengenangabe, W: Bewertung der Art (FFH-Monitoring), Vs: Vegetationsschicht, St: Status, PA: Autor Phänologie; Ph: Phänologie, Sz: Soziabilität, VS: Vitalitätssystem; V: Vitalität, G: Geschlecht, cf: unsichere Bestimmung, §: Schutz nach BNatSchG, HH: Rote Liste Hamburg, Nds: Rote Liste Niedersachsen, SH: Rote Liste Schleswig-Holstein, D: Rote Liste Deutschland