

Erhebungsbogen

B

Projekt	Biotopkartierung Hamburg	Interne Nr.	106652
		DK5 DK5-GK	6220
Handlungsbedarf	Nein	DK5 - Name	Apfelbüttel
Bearbeitung	BRA	Biotop-Nr. alt	484
Räumliche Abbildung	Fläche	Kartierung	01.08.2016
Anzahl Abschnitte	1	Fläche / Länge [m²/m]	3244,6537
		Breite (lineare Abb.) [m]	

Gesetzlicher Schutz		Schutz nur teilweise	Nein
----------------------------	--	-----------------------------	-------------

Gesamtbewertung	6	Wertvoll
– Alter	6	Biotop mittleren Alters, 50 bis 100 Jahre
– Belastungsgrad	7	Flächenhaft geringe oder Vorbelastung mit schwachem Einfluß
– Ökolog. Funktion	6	Hohe Bedeutung in einem Biotopkomplex, für den lokalen Biotopverbund oder als Puffer
– Seltenheit	6	Seltener Biotoptyp, ohne seltene oder bedrohte Pflges., ungesättigtes Artenspektrum, reliktsische RL-Arten

Bestandsbeschreibung

Kleine Koppel am Rand des sonst gemähten Grünlandes, mit Alter Grünlandvegetation, eingestreut mit wenigen Obstbäumen, älteren Apfelhochstämmen und einer größeren Vogelkirsche (Hochstamm Obstwiese). Gelegentlich beweidet, jedoch vollständig ohne Überbeweidungsanzeichen. Mit magerem Ausgangssubstrat und relativ niedriger, offener Grünland-Vegetation mit hohen Anteilen von Rotem Straußgras und Honiggras. Eingestreut zahlreiche Blütenpflanzen, einem größeren Bestand von Pippau. Das Gelände ist leicht hügelig, nach Norden exponiert, mit Niveauunterschieden von ca. 2 m innerhalb der Fläche. Es findet eine gelegentliche Beweidung durch Pferde statt, im übrigen hat die Fläche z.T. den Charakter einer Streuobstwiese.

Vorkommen an Biotoptypen

1	TF	Typ	HF	F.Anteil
2	BTYP	Biotoptyp	- gesetzl. Grundl.	
3	Zusatz	Zusatz zum Biotoptypen		
4	LRT	Lebensraumtyp		
1	1		Ja	100 %
2	GMW	Artenreiche Weide frischer bis mittlerer Standorte (2000)		

Räumliche Lage

Lagebeschreibung	Nördlich Apfelbüttler Weg		
Nachbarnutzung/en	Im Norden Wald, im Süden Intensivgrünland		
Rechtswert (X)	562657	Hochwert (Y)	5921308
Bezirk	Harburg	Naturraum	Marmstorfer Flottsandplatte (640.01)
Stadtteil (OT-Nr.)	Marmstorf (709)	Gemarkung	Marmstorf (721)
Digitaler Grünplan	<input type="checkbox"/> Hafengesamtgebiet	<input type="checkbox"/> Ramsargebiet	<input type="checkbox"/> EG-Vogelschutzgeb.
Ausgleichsflächen	<input type="checkbox"/> Biosphärenreservat	<input type="checkbox"/> Nationalpark	<input type="checkbox"/>
NSG / ND / LSG	LSG Marmstorfer Flottsandplatte [HH-2021 / Anteil: 100%]		
FFH-GEBIET			
Wasserschutzgebiet			

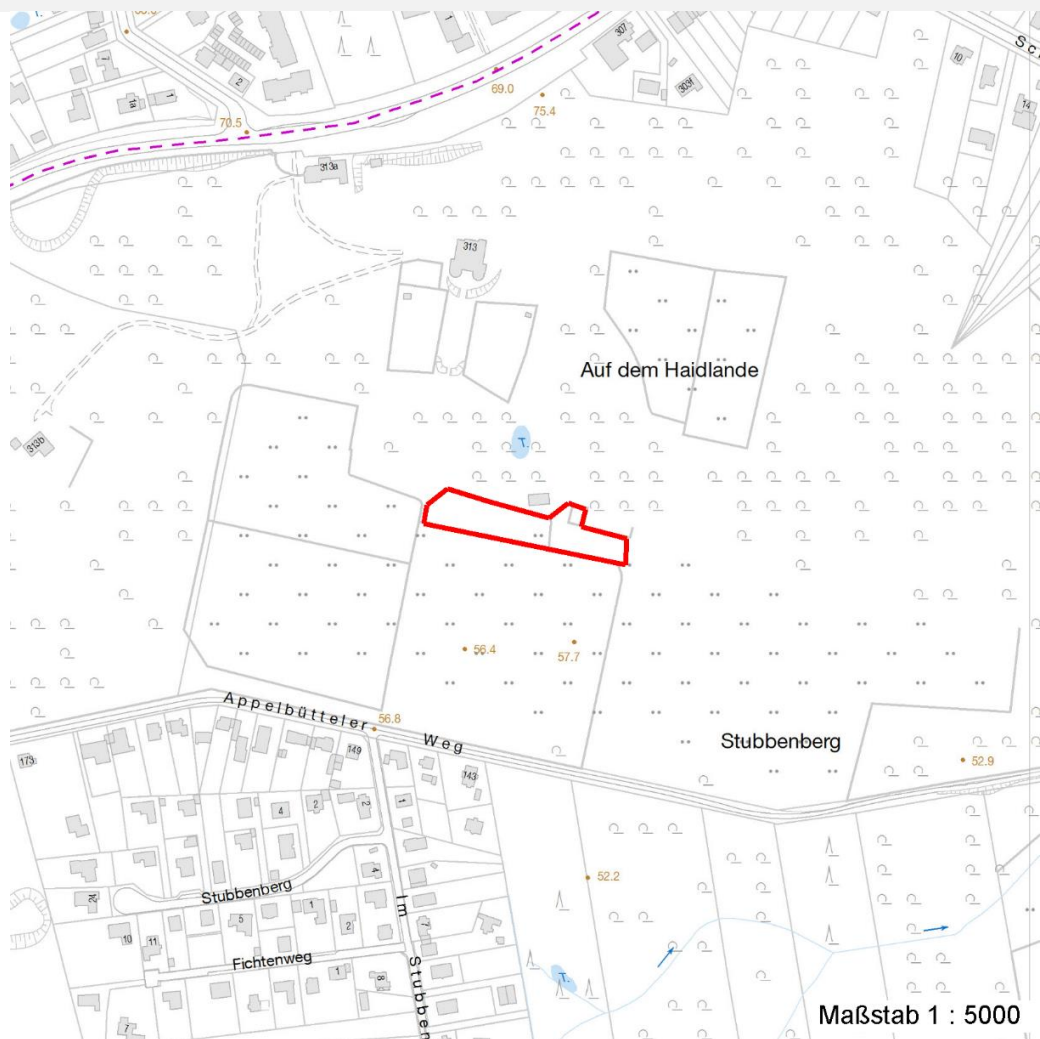
Erhebungsbogen

B

Projekt	Biotopkartierung Hamburg		Interne Nr.	106652
			DK5 DK5-GK	6220
Handlungsbedarf	Nein		DK5 - Name	Appelbüttel
Bearbeitung	BRA	Kopie	Nein	Biotop-Nr. alt
Räumliche Abbildung	Fläche		Kartierung	01.08.2016
Anzahl Abschnitte	1		Fläche / Länge [m²/m]	3244,6537
			Breite (lineare Abb.) [m]	

Räumliche Lage

Karte



Weitere Erhebungsbögen

Interne Nr.	Interne Nr. Zuordnung	DK5	Biotop-Nr.	Kartierung	Zuordnung	DK5 (GK)	Biotop-Nr. (alt)
106652	20420	6220	205	05.10.2007	<	6222	10090

Zuordnung: N = nachfolgende Kartierung, K = weitere Kartierungen (zeitlich vorher oder nachher)

Foto

Interne Nr.	Index	Dateiname	Aufnahmerichtung
58929	0	6220_484_010816_1.JPG	
58930	0	6220_484_010816_3.JPG	
58931	0	6220_484_010816_2.JPG	

Weitere Angaben

Merkmal	Wert
---------	------

Auswertung

07.04.2020

Erhebungsbogen

B

Projekt	Biotopkartierung Hamburg	Interne Nr.	106652
		DK5 DK5-GK	6220
Handlungsbedarf	Nein	DK5 - Name	Apfelbüttel
Bearbeitung	BRA	Biotop-Nr. alt	484
Räumliche Abbildung	Fläche	Kartierung	01.08.2016
Anzahl Abschnitte	1	Fläche / Länge [m²/m]	3244,6537
		Breite (lineare Abb.) [m]	

Weitere Angaben

Merkmal	Wert
Gefährdung / Einflüsse	Keine erkennbar.
Wertgesichtspunkte	Verhältnismäßig artenreich, teils auch blütenreich, kleinstrukturiert, altes Grünland, mit auffällig großem Bestand von Heuschrecken.
Maßnahmen	Nutzung in der bisherigen Form fortsetzen, keinesfalls Grünlandumbruch vornehmen, um den artenreichen Bestand zu erhalten, die Nutzung nach Möglichkeit auch weiterhin fortsetzen, Brachfallen vermeiden.

Foto

Fotodatei 6220_484_010816_1.JPG**Bildbeschreibung**
Aufnahmerichtung**Fotodatei** 6220_484_010816_2.JPG**Bildbeschreibung**
Aufnahmerichtung

Foto

Fotodatei 6220_484_010816_3.JPG**Bildbeschreibung**
Aufnahmerichtung**Fotodatei**
Bildbeschreibung
Aufnahmerichtung

Erhebungsbogen

B

Projekt	Biotopkartierung Hamburg	Interne Nr.	106652
		DK5 DK5-GK	6220
Handlungsbedarf	Nein	DK5 - Name	Apfelbüttel
Bearbeitung	BRA	Biotop-Nr. alt	484
Räumliche Abbildung	Fläche	Kartierung	01.08.2016
Anzahl Abschnitte	1	Fläche / Länge [m²/m]	3244,6537
		Breite (lineare Abb.) [m]	

Teilflächenbeschreibung

Teilflächentyp		Teilflächen-Nr.	1
Biotoptyp	Artenreiche Weide frischer bis mittlerer Standorte (2000)	Biotoptyp	GMW
- Zusatz		- gesetzl. Grundl.	
FFH-LRT		FFH-LRT	
Beschreibung		Entw.potential LRT	
		Hauptfläche	Ja
		Flächenanteil	100 %
		FFH-Unters.Fläche	Nein
		Saatgutfläche	Nein

Weitere Angaben

Merkmal	Wert
Veg. - Soziologie	
BfN Schlüssel	30.0.02.03 - Cynosurion (Weidelgras-Kammgrasweiden)

Zeigerwerte der Pflanzenartenliste (Auswertung)

Standort	Belichtung	halbsonnig	7,2
Boden	Feuchte	frisch und mäßig frisch	5,3
	Stickstoff (N)	mäßig stickstoffarm	5,4
	Reaktion	schwach sauer	5,8
Vegetation	Mahdverträglichkeit	gut schnittverträglich	7
Zeigerwerte	Futterwert	gute Futterqualität	5,5
	Wechselfeuchteanzeiger		4
	Giftpflanzen		0
	Überschw.anzeiger		0

Pflanzenartenliste

Gruppe / Pflanzenart	MS	M	W	Vs	St	PA	Ph	Sz	VS	V	G	cf	§	Rote Liste			
														HH	ND	SH	D
Tracheobionta (Gefäßpflanzen)																	
Achillea millefolium (Gewöhnliche Schafgarbe)	7	w		-	-						-						
Agrostis capillaris (Rotes Straußgras)	7	h		-	-						-						
Arrhenatherum elatius (Glatthafer)	7	w		-	-						-						
Betula pendula (Hänge-Birke)	7	w		-	-						-						
Bromus hordeaceus (Weiche Tresse)	7	w		-	-						-						
Cerastium holosteoides (Gewöhnliches Hornkraut)	7	w		-	-						-						
Crataegus monogyna (Eingrifflicher Weißdorn)	7	w		-	-						-						
Crepis capillaris (Grüner Pippau)	7	w		-	-						-						
Dactylis glomerata (Wiesen-Knäuelgras)	7	z		-	-						-						
Elymus repens (Gewöhnliche Quecke)	7	w		-	-						-						
Equisetum arvense (Acker-Schachtelhalm)	7	w		-	-						-						
Festuca rubra (Rot-Schwengel)	7	z		-	-						-						
Glechoma hederacea (Gundermann)	7	w		-	-						-						
Holcus lanatus (Wolliges Honiggras)	7	z		-	-						-						

Erhebungsbogen

B

Projekt	Biotopkartierung Hamburg		Interne Nr.	106652
			DK5 DK5-GK	6220
Handlungsbedarf	Nein		DK5 - Name	Apfelbüttel
Bearbeitung	BRA	Kopie	Biotop-Nr. alt	484
Räumliche Abbildung	Fläche	Nein	Kartierung	01.08.2016
Anzahl Abschnitte	1		Fläche / Länge [m²/m]	3244,6537
			Breite (lineare Abb.) [m]	

Pflanzenartenliste

Gruppe / Pflanzenart	MS	M	W	Vs	St	PA	Ph	Sz	VS	V	G	cf	§	Rote Liste				
														HH	ND	SH	D	
Hypericum perforatum (Echtes Johanniskraut)	7	z		-	-						-							
Hypochaeris radicata (Gewöhnliches Ferkelkraut)	7	w		-	-						-							
Juncus tenuis (Zarte Binse)	7	w		-	-						-							
Lathyrus pratensis (Wiesen-Platterbse)	7	w		-	-						-							
Leucanthemum vulgare (Frühe Wiesen-Margerite)	7	w		-	-						-							V
Lolium perenne (Ausdauerndes Weidelgras)	7	h		-	-						-							
Lotus corniculatus (Gewöhnlicher Hornklee)	7	w		-	-						-							V
Lotus pedunculatus (Sumpf-Hornklee)	7	w		-	-						-							V
Lysimachia nummularia (Pfennigkraut)	7	w		-	-						-							
Malus domestica (Kultur-Apfel)	7	w		-	-						-							
Phleum pratense (Wiesen-Lieschgras)	7	w		-	-						-							
Plantago lanceolata (Spitz-Wegerich)	7	w		-	-						-							
Poa trivialis (Gewöhnliches Rispengras)	7	z		-	-						-							
Prunella vulgaris (Kleine Braunelle)	7	w		-	-						-							
Prunus avium (Vogel-Kirsche)	7	w		-	-						-							
Quercus robur (Stiel-Eiche)	7	w		K1	-						-							
Ranunculus acris (Scharfer Hahnenfuß)	7	w		-	-						-							
Ranunculus repens (Kriechender Hahnenfuß)	7	w		-	-						-							
Rumex acetosa (Großer Sauerampfer)	7	w		-	-						-							
Rumex obtusifolius (Stumpfbältriger Ampfer)	7	w		-	-						-							
Scorzoneroide autumnalis (Herbst-Löwenzahn)	7	w		-	-						-							
Stellaria graminea (Gras-Sternmiere)	7	w		-	-						-							
Taraxacum spec. (Löwenzahn)	7	z		-	-						-							
Torilis japonica (Gewöhnlicher Klettenkerbel)	7	w		-	-						-							
Trifolium dubium (Kleiner Klee)	7	w		-	-						-							
Trifolium repens (Weiß-Klee)	7	h		-	-						-							
Veronica chamaedrys (Gamander-Ehrenpreis)	7	w		-	-						-							
Veronica serpyllifolia (Quendel-Ehrenpreis)	7	w		-	-						-							
Vicia angustifolia (Schmalblättrige Wicke)	7	w		-	-						-							
Vicia cracca (Vogel-Wicke)	7	w		-	-						-							
Vicia tetrasperma (Viersamige Wicke)	7	w		-	-						-							
	Anzahl Rote Liste Arten													3				
	Anzahl Arten													45				

MS: Mengensystem; M: Mengenangabe, W: Bewertung der Art (FFH-Monitoring), Vs: Vegetationsschicht, St: Status, PA: Autor Phänologie; Ph: Phänologie, Sz: Soziabilität, VS: Vitalitätssystem; V: Vitalität, G: Geschlecht, cf: unsichere Bestimmung, §: Schutz nach BNatSchG, HH: Rote Liste Hamburg, Nds: Rote Liste Niedersachsen, SH: Rote Liste Schleswig-Holstein, D: Rote Liste Deutschland