

# Erhebungsbogen

**B**

<b>Projekt</b>	Biotopkartierung Hamburg		<b>Interne Nr.</b>	106615
			<b>DK5   DK5-GK</b>	<b>6220</b>
<b>Handlungsbedarf</b>	Nein		<b>DK5 - Name</b>	Apfelbüttel
<b>Bearbeitung</b>	BRA	<b>Kopie</b>	<b>Biotop-Nr.   alt</b>	<b>473</b>
<b>Räumliche Abbildung</b>	Fläche	Nein	<b>Kartierung</b>	26.07.2016
<b>Anzahl Abschnitte</b>	1		<b>Fläche / Länge [m<sup>2</sup>/m]</b>	27891,2149
			<b>Breite (lineare Abb.) [m]</b>	

**Gesetzlicher Schutz**    kein gesetzl. Schutz    **kein gesetzlich geschütztes Biotop**    **Schutz nur teilweise**    **Nein**

<b>Gesamtbewertung</b>	6	Wertvoll
– <b>Alter</b>	7	Biotop hohen Alters, 100 bis 200 Jahre
– <b>Belastungsgrad</b>	6	Flächenhaft geringe oder örtlich stärkere oder Vorbelastung mit deutlichem Einfluß
– <b>Ökolog. Funktion</b>	6	Hohe Bedeutung in einem Biotopkomplex, für den lokalen Biotopverbund oder als Puffer
– <b>Seltenheit</b>	6	Seltener Biotoptyp, ohne seltene oder bedrohte Pflges., ungesättigtes Artenspektrum, reliktsiche RL-Arten

## Bestandsbeschreibung

Randgehölze auf der Südseite der Autobahn, zum Teil mit Relikten der früheren Wälder im Gebiet (Vorbau der Autobahn). Zum Teil ebenerdig, zum Teil liegt zwischen der Straße im Süden und der Autobahn im Norden eine rund 2 bis 3 m hohe Böschung. Die Gehölze gehen zum Teil auf Pflanzungen zurück, zentral sind aber ältere Stieleichen, Fichten und Kiefern vorhanden die Stammdicken von bis zu 60 cm erreichen. In der Regel liegen die Stammdurchmesser bei 30-40 cm. In der Strauchschicht findet sich häufig Verjüngung der verschiedenen Eichen. Der Boden ist größtenteils belichtet und von Brombeeren überwachsen. In Teilen auch mit typischer Vegetation magerer Eichen-Mischwälder mit höheren Anteilen von Drahtschmiele. Insgesamt jedoch nur mäßig arten- und struktureicher Mischwaldrest.

## Vorkommen an Biotoptypen

1	TF	Typ	HF	F.Anteil
2	BTYP	Biotoptyp	- gesetzl. Grundl.	
3	Zusatz	Zusatz zum Biotoptypen		
4	LRT	Lebensraumtyp		
1	1		Ja	100 %
2	HGT	Naturnahes Gehölz trockener Standorte (2000)		

## Räumliche Lage

<b>Lagebeschreibung</b>	Südrand der A7		
<b>Nachbarnutzung/en</b>	Im Norden die Autobahn im Süden eine Landstraße		
<b>Rechtswert (X)</b>	562713	<b>Hochwert (Y)</b>	5920505
<b>Bezirk</b>	Harburg	<b>Naturraum</b>	Marmstorfer Flottsandplatte (640.01)
<b>Stadtteil (OT-Nr.)</b>	Marmstorf (709)	<b>Gemarkung</b>	Marmstorf (721)
<b>Digitaler Grünplan</b>	<input type="checkbox"/> <b>Hafengesamtgebiet</b>	<input type="checkbox"/> <b>Ramsargebiet</b>	<input type="checkbox"/> <b>EG-Vogelschutzgeb.</b>
<b>Ausgleichsflächen</b>	<input type="checkbox"/> <b>Biosphärenreservat</b>	<input type="checkbox"/> <b>Nationalpark</b>	<input type="checkbox"/>
<b>NSG / ND / LSG</b>			
<b>FFH-GEBIET</b>			
<b>Wasserschutzgebiet</b>			

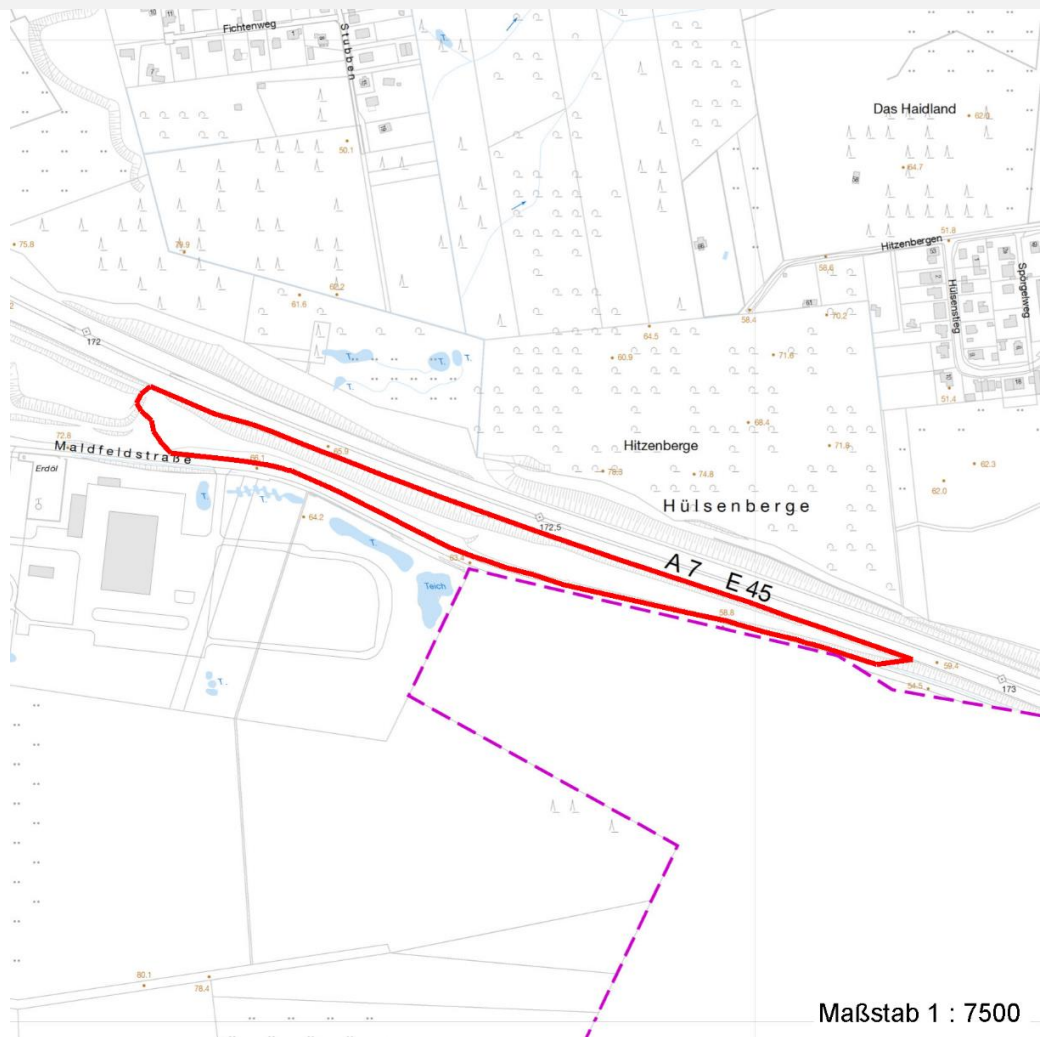
# Erhebungsbogen

**B**

<b>Projekt</b>	Biotopkartierung Hamburg		<b>Interne Nr.</b>	106615
			<b>DK5   DK5-GK</b>	<b>6220</b>
			<b>DK5 - Name</b>	Apfelbüttel
<b>Handlungsbedarf</b>	Nein		<b>Biotop-Nr.   alt</b>	<b>473</b>
<b>Bearbeitung</b>	BRA	<b>Kopie</b>	Nein	<b>Kartierung</b>
<b>Räumliche Abbildung</b>	Fläche			26.07.2016
<b>Anzahl Abschnitte</b>	1			<b>Fläche / Länge [m<sup>2</sup>/m]</b>
				27891,2149
				<b>Breite (lineare Abb.) [m]</b>

## Räumliche Lage

### Karte



Maßstab 1 : 7500

## Weitere Erhebungsbögen

Interne Nr.	Interne Nr. Zuordnung	DK5	Biotop-Nr.	Kartierung	Zuordnung	DK5 (GK)	Biotop-Nr. (alt)
106615	20521	6220	122	11.10.2007	>	6222	131
106615	20497	6220	262	05.10.2007	/	6222	10151
106615	20749	6220	263	05.10.2007	>	6222	10152
106615	20658	6220	264	05.10.2007	/	6222	10153

Zuordnung: N = nachfolgende Kartierung, K = weitere Kartierungen (zeitlich vorher oder nachher)

## Foto

Interne Nr.	Index	Dateiname	Aufnahmerichtung
58818	0	6220_473_260716_2.JPG	
58819	0	6220_473_260716_1.JPG	

# Erhebungsbogen

**B**

<b>Projekt</b>	Biotopkartierung Hamburg	<b>Interne Nr.</b>	106615
		<b>DK5   DK5-GK</b>	<b>6220</b>
<b>Handlungsbedarf</b>	Nein	<b>DK5 - Name</b>	Apfelbüttel
<b>Bearbeitung</b>	BRA	<b>Biotop-Nr.   alt</b>	<b>473</b>
<b>Räumliche Abbildung</b>	Fläche	<b>Kartierung</b>	26.07.2016
<b>Anzahl Abschnitte</b>	1	<b>Fläche / Länge [m<sup>2</sup>/m]</b>	27891,2149
		<b>Breite (lineare Abb.) [m]</b>	

## Weitere Angaben

Merkmal	Wert
<b>Auswertung</b>	
Gefährdung / Einflüsse	Von beiden Seiten her Schadstoffeinträge von den benachbarten Straßen.
Wertgesichtspunkte	Vermutlich als Vernetzungsstruktur und Trittsteinbiotop geeignet.
Maßnahmen	Weiter der Sukzession überlassen, keine Nutzung oder Pflege vornehmen.

## Foto

<b>Fotodatei</b>	6220_473_260716_1.JPG	<b>Fotodatei</b>	6220_473_260716_2.JPG
<b>Bildbeschreibung</b>		<b>Bildbeschreibung</b>	
<b>Aufnahmerichtung</b>		<b>Aufnahmerichtung</b>	



## Teilflächenbeschreibung

<b>Teilflächentyp</b>		<b>Teilflächen-Nr.</b>	1
<b>Biotoptyp</b>	Naturnahes Gehölz trockener Standorte (2000)	<b>Biotoptyp</b>	HGT
- Zusatz		- gesetzl. Grundl.	
<b>FFH-LRT</b>		<b>FFH-LRT</b>	
<b>Beschreibung</b>		<b>Entw.potential LRT</b>	
		<b>Hauptfläche</b>	Ja
		<b>Flächenanteil</b>	100 %
		<b>FFH-Unters.Fläche</b>	Nein
		<b>Saatgutfläche</b>	Nein

# Erhebungsbogen

**B**

<b>Projekt</b>	Biotopkartierung Hamburg	<b>Interne Nr.</b>	106615
		<b>DK5   DK5-GK</b>	<b>6220</b>
<b>Handlungsbedarf</b>	Nein	<b>DK5 - Name</b>	Apfelbüttel
<b>Bearbeitung</b>	BRA	<b>Biotop-Nr.   alt</b>	<b>473</b>
<b>Räumliche Abbildung</b>	Fläche	<b>Kartierung</b>	26.07.2016
<b>Anzahl Abschnitte</b>	1	<b>Fläche / Länge [m<sup>2</sup>/m]</b>	27891,2149
		<b>Breite (lineare Abb.) [m]</b>	

## Weitere Angaben

Merkmal	Wert
<b>Boden</b>	
Feuchte	5 - frisch und mäßig frisch
Reaktion	4 - mäßig sauer bis sauer
Stickstoffgehalt	5 - mäßig stickstoffarm
<b>Standort, Relief</b>	
Belichtung	7 - halbsonnig
<b>Veg. - Zeigerwerte</b>	
Anz. Wechselfeuchtezeiger	1
Anz. Überschwemmungsz.	0
Anz. Magerkeitszeiger (N < 4)	5
Anteil Magerkeitszeiger (N < 4)	10 %
<b>Veg. - Soziologie</b>	
BfN Schlüssel	48 - Querco-Fagetea (Reichere Laubwälder und Gebüsche)

## Zeigerwerte der Pflanzenartenliste (Auswertung)

<b>Standort</b>	<b>Belichtung</b>	halbsonnig	6,5
<b>Boden</b>	<b>Feuchte</b>	frisch und mäßig frisch	5
	<b>Stickstoff (N)</b>	mäßig stickstoffarm	5,5
	<b>Reaktion</b>	mäßig sauer bis sauer	3,7
<b>Vegetation</b>	<b>Mahdverträglichkeit</b>	schnittempfindlich (nur Herbstschnitt vertragend)	3,3
<b>Zeigerwerte</b>	<b>Futterwert</b>	sehr geringwertiges Futter	1,5
	<b>Wechselfeuchteanzeiger</b>		1
	<b>Giftpflanzen</b>		0
	<b>Überschw.anzeiger</b>		0

## Pflanzenartenliste

Gruppe / Pflanzenart	MS	M	W	Vs	St	PA	Ph	Sz	VS	V	G	cf	Rote Liste					
													§	HH	ND	SH	D	
<b>Tracheobionta (Gefäßpflanzen)</b>																		
Acer campestre (Feld-Ahorn)	7	w		-	-						-							
Alliaria petiolata (Knoblauchsrauke)	7	w		-	-						-							
Artemisia vulgaris (Gewöhnlicher Beifuß)	7	z		-	-						-							
Betula pendula (Hänge-Birke)	7	z		-	-						-							
Calluna vulgaris (Besenheide)	7	w		-	-						-				3			V
Carex pilulifera (Pillen-Segge)	7	z		-	-						-							
Carpinus betulus (Hainbuche)	7	w		-	-						-							
Cytisus scoparius (Besenginster)	7	w		-	-						-							
Dactylis glomerata (Wiesen-Knäuelgras)	7	w		-	-						-							
Daucus carota (Wilde Möhre)	7	w		-	-						-							
Deschampsia flexuosa (Draht-Schmiele)	7	z		-	-						-							
Epilobium ciliatum (Drüsiges Weidenröschen)	7	w		-	-						-							
Erigeron canadensis (Kanadisches Berufkraut)	7	w		-	-						-							
Fagus sylvatica (Rotbuche)	7	z		-	-						-							
Galium album (Weißes Labkraut)	7	w		-	-						-							
Hedera helix (Efeu)	7	w		-	-						-							
Hieracium sabaudum (Savoyer Habichtskraut)	7	w		-	-						-							

# Erhebungsbogen

# B

<b>Projekt</b>	Biotopkartierung Hamburg	<b>Interne Nr.</b>	106615
		<b>DK5   DK5-GK</b>	<b>6220</b>
<b>Handlungsbedarf</b>	Nein	<b>DK5 - Name</b>	Apfelbüttel
<b>Bearbeitung</b>	BRA	<b>Biotop-Nr.   alt</b>	<b>473</b>
<b>Räumliche Abbildung</b>	Fläche	<b>Kartierung</b>	26.07.2016
<b>Anzahl Abschnitte</b>	1	<b>Fläche / Länge [m<sup>2</sup>/m]</b>	27891,2149
		<b>Breite (lineare Abb.) [m]</b>	

## Pflanzenartenliste

Gruppe / Pflanzenart	MS	M	W	Vs	St	PA	Ph	Sz	VS	V	G	cf	§	Rote Liste			
														HH	ND	SH	D
Hypericum perforatum (Echtes Johanniskraut)	7	w		-	-						-						
Impatiens parviflora (Kleinblütiges Springkraut)	7	z		-	-						-						
Juncus effusus (Flutter-Binse)	7	w		-	-						-						
Lapsana communis (Rainkohl)	7	w		-	-						-						
Picea pungens (Stech-Fichte)	7	w		-	-						-						
Pinus sylvestris (Wald-Kiefer)	7	h		-	-						-						
Prunus serotina (Späte Traubenkirsche)	7	w		-	-						-						
Pseudotsuga menziesii (Douglasie)	7	w		-	-						-						
Quercus robur (Stiel-Eiche)	7	h		-	-						-						
Robinia pseudoacacia (Robinie)	7	z		-	-						-						
Rubus fruticosus agg. (Artengruppe Echte Brombeere)	7	h		-	-						-						
Rumex obtusifolius (Stumpfbältriger Ampfer)	7	w		-	-						-						
Solidago gigantea (Riesen-Goldrute)	7	w		-	-						-						
Sorbus aucuparia (Eberesche)	7	z		-	-						-						
Vaccinium myrtillus (Gewöhnliche Heidelbeere)	7	w		-	-						-						
<b>Anzahl Rote Liste Arten</b>														<b>1</b>	<b>1</b>		
<b>Anzahl Arten</b>														<b>32</b>			

MS: Mengensystem; M: Mengenangabe, W: Bewertung der Art (FFH-Monitoring), Vs: Vegetationsschicht, St: Status, PA: Autor Phänologie; Ph: Phänologie, Sz: Soziabilität, VS: Vitalitätssystem; V: Vitalität, G: Geschlecht, cf: unsichere Bestimmung, §: Schutz nach BNatSchG, HH: Rote Liste Hamburg, Nds: Rote Liste Niedersachsen, SH: Rote Liste Schleswig-Holstein, D: Rote Liste Deutschland