

Erhebungsbogen

B

Projekt	Biotopkartierung Hamburg	Interne Nr.	106607
		DK5 DK5-GK	6220
Handlungsbedarf	Nein	DK5 - Name	Apfelbüttel
Bearbeitung	BRA	Biotop-Nr. alt	465
Räumliche Abbildung	Fläche	Kartierung	25.07.2016
Anzahl Abschnitte	1	Fläche / Länge [m²/m]	51478,9365
		Breite (lineare Abb.) [m]	

Gesetzlicher Schutz		Schutz nur teilweise	Nein
----------------------------	--	-----------------------------	-------------

Gesamtbewertung	6	Wertvoll
– Alter	7	Biotop hohen Alters, 100 bis 200 Jahre
– Belastungsgrad	6	Flächenhaft geringe oder örtlich stärkere oder Vorbelastung mit deutlichem Einfluß
– Ökolog. Funktion	6	Hohe Bedeutung in einem Biotopkomplex, für den lokalen Biotopverbund oder als Puffer
– Seltenheit	6	Seltener Biotoptyp, ohne seltene oder bedrohte Pflges., ungesättigtes Artenspektrum, reliktsische RL-Arten

Bestandsbeschreibung

Forstlich geprägter Waldbestand, mit einem dominierendem Baumbestand aus Lärchen im Westen und Kiefern und Fichten im Osten, die Stammdicken von 40-60 cm und Wuchshöhen um 15 bis 18 m erreichen. Der Bestand ist in den vergangenen Jahren offenbar durchforstet worden, am Boden z.T. totholzreich und es hat sich eine Strauchschicht aus Brombeeren, später Traubenkirsche und Vogelbeeren über den gesamten Wald ausgebreitet. Der Boden ist insgesamt ausreichend belichtet, so dass nahezu durchgängig eine bodennahe Vegetation vorhanden ist. Der Standort fällt von West nach Ost allmählich in ein Tal hinein ab. Vereinzelt kommen auch standortheimische Eichen und Rotbuchen vor, teilweise höhere Anteile von älteren Hängebirken.

Vorkommen an Biotoptypen

1	TF	Typ	HF	F.Anteil
2	BTYP	Biotoptyp	- gesetzl. Grundl.	
3	Zusatz	Zusatz zum Biotoptypen		
4	LRT	Lebensraumtyp		
1	1		Ja	100 %
2	WNZ	Sonstiger naturnah entwickelter Nadelwald/-forst (2000)		

Räumliche Lage

Lagebeschreibung	Südlich der Marmstorfer Poststraße		
Nachbarnutzung/en	Straßen, Siedlungsgebiete		
Rechtswert (X)	563950	Hochwert (Y)	5920578
Bezirk	Harburg	Naturraum	Marmstorfer Flottsandplatte (640.01)
Stadtteil (OT-Nr.)	Marmstorf (709)	Gemarkung	Marmstorf (721)
Digitaler Grünplan	<input type="checkbox"/> Hafengesamtgebiet	<input type="checkbox"/> Ramsargebiet	<input type="checkbox"/> EG-Vogelschutzgeb.
Ausgleichsflächen	<input type="checkbox"/> Biosphärenreservat	<input type="checkbox"/> Nationalpark	<input type="checkbox"/>
NSG / ND / LSG	LSG Marmstorfer Flottsandplatte [HH-2021 / Anteil: 99%]		
FFH-GEBIET			
Wasserschutzgebiet			

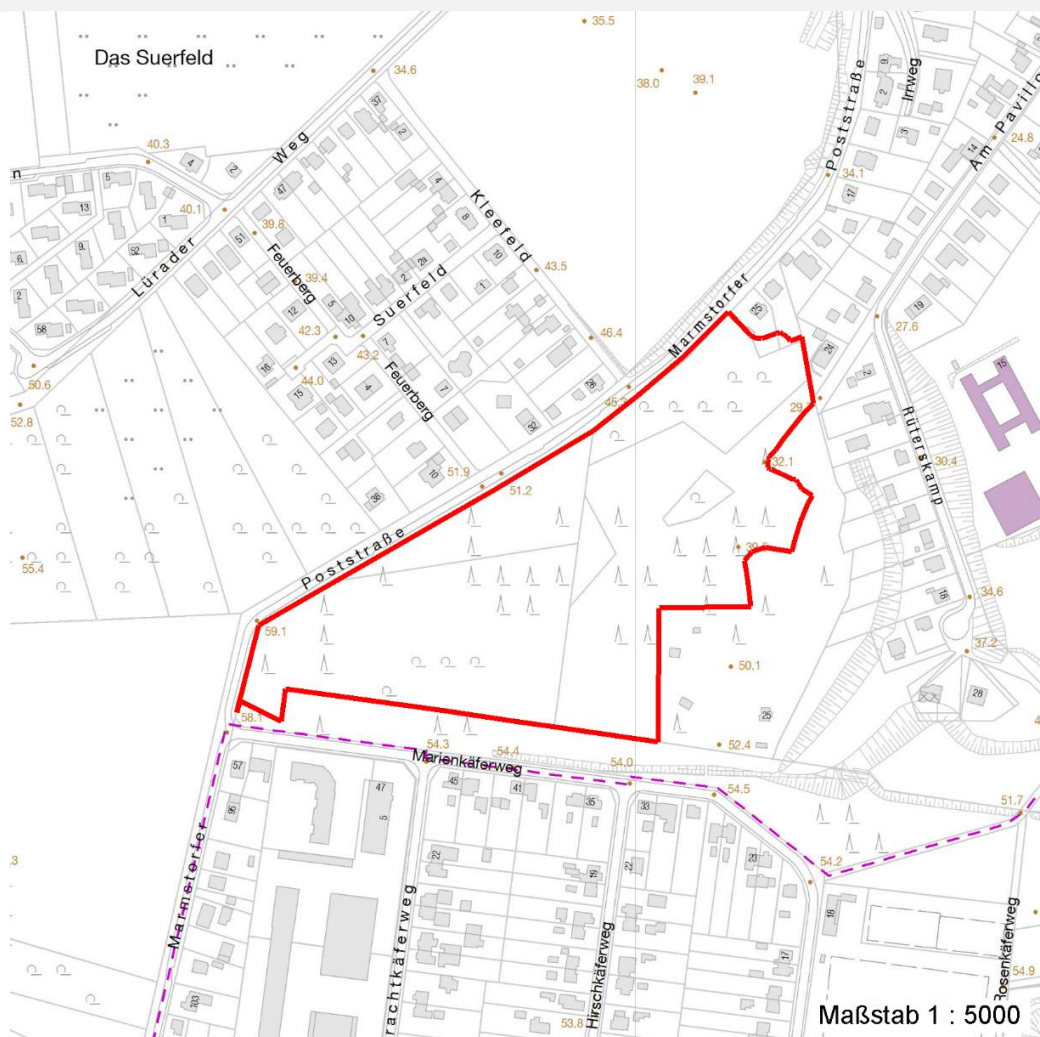
Erhebungsbogen

B

Projekt	Biotopkartierung Hamburg	Interne Nr.	106607
		DK5 DK5-GK	6220
		DK5 - Name	Apfelbüttel
Handlungsbedarf	Nein	Biotop-Nr. alt	465
Bearbeitung	BRA	Kartierung	25.07.2016
Räumliche Abbildung	Fläche	Fläche / Länge [m²/m]	51478,9365
Anzahl Abschnitte	1	Breite (lineare Abb.) [m]	

Räumliche Lage

Karte



Weitere Erhebungsbögen

Interne Nr.	Interne Nr. Zuordnung	DK5	Biotop-Nr.	Kartierung	Zuordnung	DK5 (GK)	Biotop-Nr. (alt)
106607	20564	6220	279	16.07.2007	>	6422	10145
106607	25158	6420	34	18.07.2007	>	6422	30

Zuordnung: N = nachfolgende Kartierung, K = weitere Kartierungen (zeitlich vorher oder nachher)

Foto

Interne Nr.	Index	Dateiname	Aufnahmerichtung
58794	0	6220_465_250716_1.JPG	
58795	0	6220_465_250716_4.JPG	
58796	0	6220_465_250716_3.JPG	
58797	0	6220_465_250716_2.JPG	

Erhebungsbogen

B

Projekt	Biotopkartierung Hamburg	Interne Nr.	106607
		DK5 DK5-GK	6220
Handlungsbedarf	Nein	DK5 - Name	Apfelbüttel
Bearbeitung	BRA	Biotop-Nr. alt	465
Räumliche Abbildung	Fläche	Kartierung	25.07.2016
Anzahl Abschnitte	1	Fläche / Länge [m²/m]	51478,9365
		Breite (lineare Abb.) [m]	

Weitere Angaben

Merkmal	Wert
Auswertung	
Gefährdung / Einflüsse	Deutliche forstliche Überprägung, wenig standortgerechter Baumbestand. Aufgrund der Durchforstungsmaßnahmen ist der Bestand teilweise etwas ruderal geprägt mit höheren Anteilen von Neophyten wie Drüsiges Springkraut und Riesen-Goldrute.
Wertgesichtspunkte	Altes Waldgebiet, strukturreich, verhältnismäßig artenreich bewachsen, totholzreich.
Maßnahmen	Die Vegetation sollte in Richtung auf einen naturnahen Eichen-Buchen-Mischwald entwickelt werden, mittel- bis langfristig sollten die Nadelgehölze entnommen werden und eine Naturverjüngung aus Buchen, Eichen, Birken gefördert werden. Im übrigen möglichst naturnahe Waldbewirtschaftung betreiben.

Foto

Fotodatei 6220_465_250716_1.JPG**Bildbeschreibung**
Aufnahmerichtung**Fotodatei** 6220_465_250716_2.JPG**Bildbeschreibung**
Aufnahmerichtung

Erhebungsbogen

B

Projekt	Biotopkartierung Hamburg	Interne Nr.	106607
		DK5 DK5-GK	6220
Handlungsbedarf	Nein	DK5 - Name	Apfelbüttel
Bearbeitung	BRA	Biotop-Nr. alt	465
Räumliche Abbildung	Fläche	Kartierung	25.07.2016
Anzahl Abschnitte	1	Fläche / Länge [m²/m]	51478,9365
		Breite (lineare Abb.) [m]	

Foto

Fotodatei 6220_465_250716_3.JPG

Bildbeschreibung
Aufnahmerichtung



Fotodatei 6220_465_250716_4.JPG

Bildbeschreibung
Aufnahmerichtung



Teilflächenbeschreibung

Teilflächentyp		Teilflächen-Nr.	1
Biototyp	Sonstiger naturnah entwickelter Nadelwald/-forst (2000)	Biototyp	WNZ
- Zusatz		- gesetzl. Grundl.	
FFH-LRT		FFH-LRT	
Beschreibung		Entw.potential LRT	
		Hauptfläche	Ja
		Flächenanteil	100 %
		FFH-Unters.Fläche	Nein
		Saatgutfläche	Nein

Weitere Angaben

Merkmale	Wert
Boden	
Feuchte	5 - frisch und mäßig frisch
Reaktion	5 - mäßig sauer
Stickstoffgehalt	6 - mäßig stickstoffarm bis stickstoffreich
Standort, Relief	
Belichtung	7 - halbsonnig
Veg. - Zeigerwerte	
Anz. Wechselfeuchtezeiger	4
Anz. Überschwemmungsz.	3
Anz. Magerkeitszeiger (N < 4)	2
Anteil Magerkeitszeiger (N < 4)	1 %

Projekt	Biotopkartierung Hamburg	Interne Nr.	106607
		DK5 DK5-GK	6220
Handlungsbedarf	Nein	DK5 - Name	Apfelbüttel
Bearbeitung	BRA	Biotop-Nr. alt	465
Räumliche Abbildung	Fläche	Kartierung	25.07.2016
Anzahl Abschnitte	1	Fläche / Länge [m²/m]	51478,9365
		Breite (lineare Abb.) [m]	

Zeigerwerte der Pflanzenartenliste (Auswertung)

Standort	Belichtung	halbsonnig bis halbschattig	6,3
Boden	Feuchte	frisch und mäßig frisch	5,5
	Stickstoff (N)	mäßig stickstoffarm bis stickstoffreich	6,1
	Reaktion	mäßig sauer	5,5
Vegetation	Mahdverträglichkeit	schnittempfindlich bis mäßig schnittverträglich	4,5
Zeigerwerte	Futterwert	geringwertiges Futter	2,9
	Wechselfeuchteanzeiger		4
	Giftpflanzen		0
	Überschw.anzeiger		3

Pflanzenartenliste

Gruppe / Pflanzenart	MS	M	W	Vs	St	PA	Ph	Sz	VS	V	G	cf	§	Rote Liste			
														HH	ND	SH	D
Tracheobionta (Gefäßpflanzen)																	
Acer platanoides (Spitz-Ahorn)	7	w		-	-						-						
Acer pseudoplatanus (Berg-Ahorn)	7	w		-	-						-						
Aegopodium podagraria (Giersch)	7	z		-	-						-						
Agrostis capillaris (Rotes Straußgras)	7	z		-	-						-						
Agrostis stolonifera (Ausläufer-Straußgras)	7	w		-	-						-						
Calamagrostis epigejos (Land-Reitgras)	7	w		-	-						-						
Carex pilulifera (Pillen-Segge)	7	w		-	-						-						
Corylus avellana (Haselnuss)	7	w		-	-						-						
Cytisus scoparius (Besenginster)	7	w		-	-						-						
Dactylis glomerata (Wiesen-Knäuelgras)	7	w		-	-						-						
Dryopteris dilatata (Breitblättriger Wurmfarne)	7	w		-	-						-						
Dryopteris filix-mas (Gewöhnlicher Wurmfarne)	7	w		-	-						-						
Epilobium montanum (Berg-Weidenröschen)	7	w		-	-						-						
Fagus sylvatica (Rotbuche)	7	w		K1	-						-						
Fallopia japonica (Japanischer Staudenknöterich)	7	w		-	-						-						
Festuca gigantea (Riesen-Schwingel)	7	w		-	-						-						
Frangula alnus (Faulbaum)	7	w		-	-						-						
Galeobdolon argentatum (Garten Goldnessel)	7	w		-	-						-						
Geum urbanum (Echte Nelkenwurz)	7	w		-	-						-						
Hedera helix (Efeu)	7	z		-	-						-						
Ilex aquifolium (Stechpalme)	7	z		-	-						-		b				
Impatiens glandulifera (Drüsiges Springkraut)	7	z		-	-						-						
Impatiens parviflora (Kleinblütiges Springkraut)	7	z		-	-						-						
Juncus effusus (Flutter-Binse)	7	w		-	-						-						
Juncus tenuis (Zarte Binse)	7	w		-	-						-						
Larix kaempferi (Japanische Lärche)	7	z		-	-						-						
Lonicera periclymenum (Wald-Geißblatt)	7	w		-	-						-						
Molinia caerulea (Blaues Pfeifengras)	7	w		-	-						-						
Mycelis muralis (Mauerlattich)	7	w		-	-						-						
Oxalis acetosella (Wald-Sauerklee)	7	w		-	-						-						
Picea abies (Gemeine Fichte)	7	z		-	-						-						
Pinus sylvestris (Wald-Kiefer)	7	z		-	-						-						
Poa nemoralis (Hain-Rispengras)	7	w		-	-						-						
Poa trivialis (Gewöhnliches Rispengras)	7	w		-	-						-						
Prunus avium (Vogel-Kirsche)	7	w		-	-						-						
Prunus domestica (Kultur-Pflaume)	7	w		-	-						-						

Erhebungsbogen

B

Projekt	Biotopkartierung Hamburg	Interne Nr.	106607
		DK5 DK5-GK	6220
Handlungsbedarf	Nein	DK5 - Name	Apfelbüttel
Bearbeitung	BRA	Biotop-Nr. alt	465
Räumliche Abbildung	Fläche	Kartierung	25.07.2016
Anzahl Abschnitte	1	Fläche / Länge [m²/m]	51478,9365
		Breite (lineare Abb.) [m]	

Gruppe / Pflanzenart	MS	M	W	Vs	St	PA	Ph	Sz	VS	V	G	cf	§	Rote Liste				
														HH	ND	SH	D	
Prunus padus (Echte Traubenkirsche)	7	w		-	-						-							
Prunus serotina (Späte Traubenkirsche)	7	z		-	-						-							
Quercus robur (Stiel-Eiche)	7	z		-	-						-							
Ribes uva-crispa (Stachelbeere)	7	w		-	-						-							
Rubus fruticosus agg. (Artengruppe Echte Brombeere)	7	d		-	-						-							
Rubus idaeus (Himbeere)	7	w		-	-						-							
Rumex sanguineus (Blut-Ampfer)	7	w		-	-						-							
Salix caprea (Sal-Weide)	7	w		-	-						-							
Sambucus nigra (Schwarzer Holunder)	7	w		-	-						-							
Solidago gigantea (Riesen-Goldrute)	7	w		-	-						-							
Sorbus aucuparia (Eberesche)	7	z		-	-						-							
Stachys sylvatica (Wald-Ziest)	7	w		-	-						-							
Taxus baccata (Gemeine Eibe)	7	w		-	-						-		b		3			V
Urtica dioica (Große Brennessel)	7	z		-	-						-							
Vinca minor (Kleines Immergrün)	7	w		-	-						-							
Anzahl Rote Liste Arten														1		1		
Anzahl Arten																		51

MS: Mengensystem; M: Mengenangabe, W: Bewertung der Art (FFH-Monitoring), Vs: Vegetationsschicht, St: Status, PA: Autor Phänologie; Ph: Phänologie, Sz: Soziabilität, VS: Vitalitätssystem; V: Vitalität, G: Geschlecht, cf: unsichere Bestimmung, §: Schutz nach BNatSchG, HH: Rote Liste Hamburg, Nds: Rote Liste Niedersachsen, SH: Rote Liste Schleswig-Holstein, D: Rote Liste Deutschland