

# Erhebungsbogen

**B**

<b>Projekt</b>	Biotopkartierung Hamburg	<b>Interne Nr.</b>	20425
		<b>DK5   DK5-GK</b>	<b>6220</b> 6222
<b>Handlungsbedarf</b>	Nein	<b>DK5 - Name</b>	Apfelbüttel
<b>Bearbeitung</b>	BUC	<b>Biotop-Nr.   alt</b>	<b>45</b> 50
<b>Räumliche Abbildung</b>	Fläche	<b>Kartierung</b>	25.07.1999
<b>Anzahl Abschnitte</b>	1	<b>Fläche / Länge [m²/m]</b>	70481,1173
		<b>Breite (lineare Abb.) [m]</b>	

**Gesetzlicher Schutz**    **\_ kein gesetzl. Schutz kein gesetzlich geschütztes Biotop**    **Schutz nur teilweise**    **Nein**

<b>Gesamtbewertung</b>	7	Besonders wertvoll
– <b>Alter</b>	8	Biotop hohen Alters, 200 bis 500 Jahre
– <b>Belastungsgrad</b>	6	Flächenhaft geringe oder örtlich stärkere oder Vorbelastung mit deutlichem Einfluß
– <b>Ökolog. Funktion</b>	8	Wertbestimmender Bestandteil eines wertvollen Biotopkomplexes oder für den regionalen Biotopverbund.
– <b>Seltenheit</b>	6	Seltener Biotoptyp, ohne seltene oder bedrohte Pflges., ungesättigtes Artenspektrum, reliktsische RL-Arten

## Bestandsbeschreibung

Bodensaurer Eichen-Mischwald mit Eichen und Birken-Dominanz in der Baumschicht. Vereinzelt in den Randbereichen Ahorn und Rotbuche. Die dichte Strauchschicht wird gebildet von Holunder, Faulbaum, Eberesche, Brom- und Himbeere. In Bereichen mit lichter Strauchschicht hat sich Heidelbeere in der Krautschicht flächendeckend ausgebildet.

Innerhalb des Walde finden sich drei Wochenendhäuser

## Vorkommen an Biotoptypen

1	TF	Typ	HF	F.Anteil
2	BTYP	Biotoptyp		- gesetzl. Grundl.
3	Zusatz	Zusatz zum Biotoptypen		
4	LRT	Lebensraumtyp		
1	1		Ja	100 %
2	WQ	Bodensaurer Eichen-Mischwald (2000)		
4	kein LRT	kein Lebensraumtyp nach FFH-Richtlinie		

## Räumliche Lage

<b>Lagebeschreibung</b>	Westlich der Marmstorfer Poststraße		
<b>Nachbarnutzung/en</b>			
<b>Rechtswert (X)</b>	563556	<b>Hochwert (Y)</b>	5920551
<b>Bezirk</b>	Harburg	<b>Naturraum</b>	Marmstorfer Flottsandplatte (640.01)
<b>Stadtteil (OT-Nr.)</b>	Marmstorf (709)	<b>Gemarkung</b>	Marmstorf (721)
<b>Digitaler Grünplan</b>	<input type="checkbox"/> <b>Hafengesamtgebiet</b>	<input type="checkbox"/> <b>Ramsargebiet</b>	<input type="checkbox"/> <b>EG-Vogelschutzgeb.</b>
<b>Ausgleichsflächen</b>	<input checked="" type="checkbox"/> <b>Biosphärenreservat</b>	<input type="checkbox"/> <b>Nationalpark</b>	
<b>NSG / ND / LSG</b>	LSG Marmstorfer Flottsandplatte [ HH-2021 / Anteil: 100% ]		
<b>FFH-GEBIET</b>			
<b>Wasserschutzgebiet</b>			

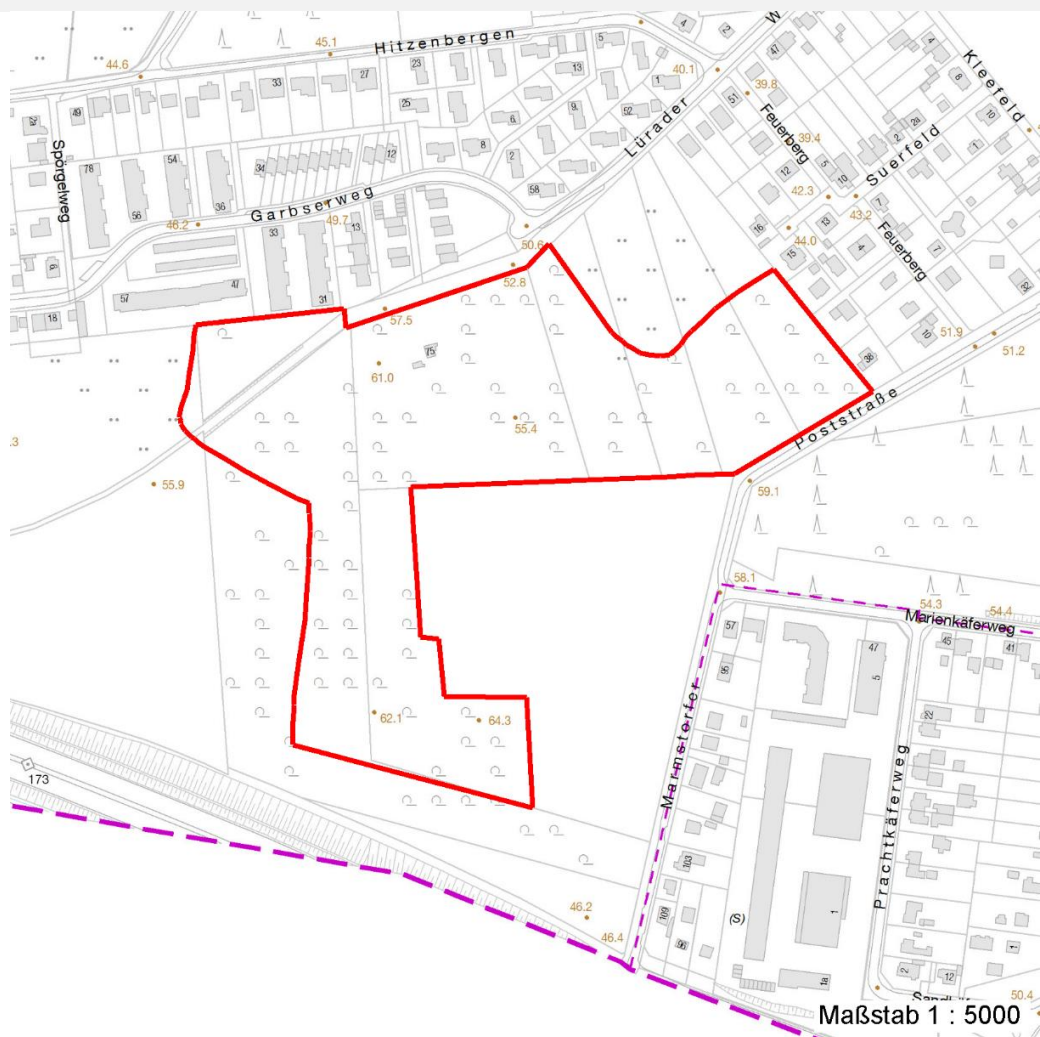
# Erhebungsbogen

**B**

<b>Projekt</b>	Biotopkartierung Hamburg	<b>Interne Nr.</b>	20425
		<b>DK5   DK5-GK</b>	6220 6222
		<b>DK5 - Name</b>	Apfelbüttel
<b>Handlungsbedarf</b>	Nein	<b>Biotop-Nr.   alt</b>	45 50
<b>Bearbeitung</b>	BUC	<b>Kartierung</b>	25.07.1999
<b>Räumliche Abbildung</b>	Fläche	<b>Fläche / Länge [m<sup>2</sup>/m]</b>	70481,1173
<b>Anzahl Abschnitte</b>	1	<b>Breite (lineare Abb.) [m]</b>	

## Räumliche Lage

### Karte



## Weitere Erhebungsbögen

Interne Nr.	Interne Nr. Zuordnung	DK5	Biotop-Nr.	Kartierung	Zuordnung	DK5 (GK)	Biotop-Nr. (alt)
20425	20429	6220	45	15.05.1992	K	6222	50
20425	20513	6220	101	11.10.2007	N	6222	110
20425	20422	6220	102	11.10.2007	N	6222	111
20425	20722	6220	254	05.10.2007	N	6222	10143
20425	20676	6220	74	15.05.1992	>	6222	80
20425	20710	6220	75	15.05.1992	>	6222	81

Zuordnung: N = nachfolgende Kartierung, K = weitere Kartierungen (zeitlich vorher oder nachher)

## Foto

Interne Nr.	Index	Dateiname	Aufnahmerichtung
45755	0	6220_45_250799_1.JPG	

# Erhebungsbogen

**B**

<b>Projekt</b>	Biotopkartierung Hamburg	<b>Interne Nr.</b>	20425
		<b>DK5   DK5-GK</b>	<b>6220</b> 6222
<b>Handlungsbedarf</b>	Nein	<b>DK5 - Name</b>	Apfelbüttel
<b>Bearbeitung</b>	BUC	<b>Biotop-Nr.   alt</b>	<b>45</b> 50
<b>Räumliche Abbildung</b>	Fläche	<b>Kartierung</b>	25.07.1999
<b>Anzahl Abschnitte</b>	1	<b>Fläche / Länge [m<sup>2</sup>/m]</b>	70481,1173
		<b>Breite (lineare Abb.) [m]</b>	

## Weitere Angaben

Merkmal	Wert
<b>Auswertung</b>	
Gefährdung / Einflüsse	Wochenendhäuser
Wertgesichtspunkte	Dominanz von Laubgehölzen Naturverjüngung Vorkommen seltener Arten Vorkommen von Altholz artenreiche Ausprägung Charakteristisch ausgeprägter naturnaher Biotop
zoologisch bedeutsame Strukturen	Totholz Dichte spontane Gebüsche
Bedeutung für Tiergruppe	Alte Bäume mit Höhlen Holzbewohnende Insekten Waldvögel
Maßnahmen	Aufgabe der Wohnnutzung

## Foto

<b>Fotodatei</b>	6220_45_250799_1.JPG	<b>Fotodatei</b>
<b>Bildbeschreibung</b>	k.A.	<b>Bildbeschreibung</b>
<b>Aufnahmerichtung</b>		<b>Aufnahmerichtung</b>



## Teilflächenbeschreibung

<b>Teilflächentyp</b>		<b>Teilflächen-Nr.</b>	1
<b>Biotoptyp</b>	Bodensaurer Eichen-Mischwald (2000)	<b>Biotoptyp</b>	WQ
- <b>Zusatz</b>		- <b>gesetzl. Grundl.</b>	
<b>FFH-LRT</b>	kein Lebensraumtyp nach FFH-Richtlinie	<b>FFH-LRT</b>	kein LRT
<b>Beschreibung</b>		<b>Entw.potential LRT</b>	
		<b>Hauptfläche</b>	Ja
		<b>Flächenanteil</b>	100 %
		<b>FFH-Unters.Fläche</b>	Nein
		<b>Saatgutfläche</b>	Nein

# Erhebungsbogen

**B**

<b>Projekt</b>	Biotopkartierung Hamburg		<b>Interne Nr.</b>	20425	
			<b>DK5   DK5-GK</b>	<b>6220</b>	6222
<b>Handlungsbedarf</b>	Nein		<b>DK5 - Name</b>	Apfelbüttel	
<b>Bearbeitung</b>	BUC	<b>Kopie</b>	Nein	<b>Biotop-Nr.   alt</b>	45 50
<b>Räumliche Abbildung</b>	Fläche		<b>Kartierung</b>	25.07.1999	
<b>Anzahl Abschnitte</b>	1		<b>Fläche / Länge [m<sup>2</sup>/m]</b>	70481,1173	
			<b>Breite (lineare Abb.) [m]</b>		

## Weitere Angaben

Merkmal	Wert
<b>Boden</b>	
Feuchte	4 - mäßig trocken und wechsell trocken
Stickstoffgehalt	6 - mäßig stickstoffarm bis stickstoffreich
<b>Standort, Relief</b>	
Relief	uneben, Hang
Neigung - Gelände	N4 - stark geneigt (18-27 %)
Ausrichtung	V - Verschiedene
Belichtung	4 - schattig bis halbschattig
Luft	keine Besonderheiten
<b>Veg. - Deckg./Ant.</b>	
Gesamt	100 %
1. Baumschicht	90 %
Strauchschicht	70 %
1. Krautschicht	90 %

## Zeigerwerte der Pflanzenartenliste (Auswertung)

<b>Standort</b>	<b>Belichtung</b>	halbsonnig bis halbschattig	5,9
<b>Boden</b>	<b>Feuchte</b>	frisch und mäßig frisch	5,1
	<b>Stickstoff (N)</b>	mäßig stickstoffarm	4,5
	<b>Reaktion</b>	sauer	3,2
<b>Vegetation</b>	<b>Mahdverträglichkeit</b>	schnittempfindlich (nur Herbstschnitt vertragend)	3,2
<b>Zeigerwerte</b>	<b>Futterwert</b>	geringwertiges Futter	2,7
	<b>Wechselfeuchteanzeiger</b>		2
	<b>Giftpflanzen</b>		2
	<b>Überschw.anzeiger</b>		0

## Pflanzenartenliste

Gruppe / Pflanzenart	MS	M	W	Vs	St	PA	Ph	Sz	VS	V	G	cf	Rote Liste					
													§	HH	ND	SH	D	
<b>Tracheobionta (Gefäßpflanzen)</b>																		
Aegopodium podagraria (Giersch)	7	X		K1														
Agrostis capillaris (Rotes Straußgras)	7	X		K1														
Betula pendula (Hänge-Birke)	7	d		-														
Carpinus betulus (Hainbuche)	7	X		-														
Convallaria majalis (Maiglöckchen)	7	X		K1														
Cytisus scoparius (Besenginster)	7	X		-														
Dactylis glomerata agg. (Artengruppe Wiesen-Knäuelgras)	7	X		K1														
Danthonia decumbens (Dreizahn)	7	X		K1										2		3		V
Deschampsia flexuosa (Draht-Schmiele)	7	d		K1														
Digitalis purpurea (Roter Fingerhut)	7	X		K1														
Dryopteris carthusiana agg. (Artengruppe Dorniger Wurmfarne)	7	X		K1														
Dryopteris filix-mas (Gewöhnlicher Wurmfarne)	7	X		K1														
Epilobium montanum (Berg-Weidenröschen)	7	X		K1														
Fagus sylvatica (Rotbuche)	7	X		-														

# Erhebungsbogen

**B**

<b>Projekt</b>	Biotopkartierung Hamburg		<b>Interne Nr.</b>	20425	
			<b>DK5   DK5-GK</b>	<b>6220</b>	6222
<b>Handlungsbedarf</b>	Nein		<b>DK5 - Name</b>	Apfelbüttel	
<b>Bearbeitung</b>	BUC	<b>Kopie</b>	<b>Biotop-Nr.   alt</b>	<b>45</b>	50
<b>Räumliche Abbildung</b>	Fläche	Nein	<b>Kartierung</b>	25.07.1999	
<b>Anzahl Abschnitte</b>	1		<b>Fläche / Länge [m<sup>2</sup>/m]</b>	70481,1173	
			<b>Breite (lineare Abb.) [m]</b>		

## Pflanzenartenliste

Gruppe / Pflanzenart	MS	M	W	Vs	St	PA	Ph	Sz	VS	V	G	cf	§	Rote Liste				
														HH	ND	SH	D	
Frangula alnus (Faulbaum)	7	X		-														
Galeobdolon luteum (Echte Goldnessel)	7	X		K1												V		
Galium saxatile (Harzer Labkraut)	7	X		K1											3			
Geum urbanum (Echte Nelkenwurz)	7	X		K1														
Glechoma hederacea (Gundermann)	7	X		K1														
Hedera helix (Efeu)	7	X		-														
Hieracium laevigatum (Glattes Habichtskraut)	7	X		K1														
Holcus mollis (Weiches Honiggras)	7	X		K1														
Impatiens parviflora (Kleinblütiges Springkraut)	7	d		K1														
Lapsana communis (Rainkohl)	7	X		K1														
Lonicera periclymenum (Wald-Geißblatt)	7	X		-														
Maianthemum bifolium (Zweiblättrige Schattenblume)	7	X		K1														
Melampyrum pratense (Wiesen-Wachtelweizen)	7	X		K1											2		V	
Molinia caerulea agg. (Artengruppe Gewöhnliches Pfeifengras)	7	X		K1														
Pinus sylvestris (Wald-Kiefer)	7	X		-														
Poa nemoralis (Hain-Rispengras)	7	X		K1														
Populus tremula (Zitter-Pappel)	7	X		-														
Prunus avium (Vogel-Kirsche)	7	X		-														
Pteridium aquilinum (Adlerfarn)	7	X		K1														
Quercus robur (Stiel-Eiche)	7	d		-														
Rubus fruticosus agg. (Artengruppe Echte Brombeere)	7	X		-														
Rubus idaeus (Himbeere)	7	X		-														
Salix caprea (Sal-Weide)	7	X		-														
Sambucus nigra (Schwarzer Holunder)	7	X		-														
Solidago virgaurea (Echte Goldrute)	7	X		K1											3		V	
Sorbus aucuparia (Eberesche)	7	d		-														
Trientalis europaea (Siebenstern)	7	X		K1														
Urtica dioica (Große Brennessel)	7	X		K1														
Vaccinium myrtillus (Gewöhnliche Heidelbeere)	7	X		-														
Veronica officinalis (Wald-Ehrenpreis)	7	X		K1														
Viola spec. (Veilchen, Stiefmütterchen)	7	X		K1														
<b>Anzahl Rote Liste Arten</b>														<b>5</b>	<b>3</b>	<b>1</b>		
<b>Anzahl Arten</b>										<b>45</b>								

MS: Mengensystem; M: Mengenangabe, W: Bewertung der Art (FFH-Monitoring), Vs: Vegetationsschicht, St: Status, PA: Autor Phänologie; Ph: Phänologie, Sz: Soziabilität, VS: Vitalitätssystem; V: Vitalität, G: Geschlecht, cf: unsichere Bestimmung, §: Schutz nach BNatSchG, HH: Rote Liste Hamburg, ND: Rote Liste Niedersachsen, SH: Rote Liste Schleswig-Holstein, D: Rote Liste Deutschland