

Erhebungsbogen

B

Projekt	Biotopkartierung Hamburg	Interne Nr.	106593
		DK5 DK5-GK	6220
Handlungsbedarf	Nein	DK5 - Name	Apfelbüttel
Bearbeitung	BRA	Biotop-Nr. alt	451
Räumliche Abbildung	Fläche	Kartierung	20.07.2016
Anzahl Abschnitte	1	Fläche / Länge [m²/m]	68788,7567
		Breite (lineare Abb.) [m]	

Gesetzlicher Schutz		Schutz nur teilweise	Nein
----------------------------	--	-----------------------------	-------------

Gesamtbewertung	7	Besonders wertvoll
– Alter	7	Biotop hohen Alters, 100 bis 200 Jahre
– Belastungsgrad	6	Flächenhaft geringe oder örtlich stärkere oder Vorbelastung mit deutlichem Einfluß
– Ökolog. Funktion	6	Hohe Bedeutung in einem Biotopkomplex, für den lokalen Biotopverbund oder als Puffer
– Seltenheit	7	Seltener Biotoptyp, mit seltenen oder bedrohten Pflges., gesättigtes Artenspektrum, einige RL-Arten

Bestandsbeschreibung

Großflächig, regelmäßig von Rindern beweidetes, sehr hängiges, altes Weidegebiet. In den etwas ebener gelegenen Teilbereichen in jüngerer Zeit auch mit Pflegeschnitt. Dadurch insgesamt zwar am Boden uneben, strukturreich und mäßig artenreich, aber trotz der Dauerbeweidung wenig verunkrautet, in verhältnismäßig günstigem Pflegezustand. Der Untergrund ist offenbar sandiges bis lehmiges Moränenmaterial, der Aufwuchs besteht zu hohen Anteilen aus Gräsern, v.a. Wolligem Honiggras, Rotes Straußgras ist nur mäßig wüchsig, mit durchschnittlichen Wuchshöhen um 40 bis 50 cm. Darunter verhältnismäßig krautreich mit größerem Bestand von Sauerampfer, Weißklee und den Hahnenfußarten, die gelegentlich auch einen Blühaspekt bilden. Die Vegetation ist aktuell ausgesprochen reich an Heuschrecken, die darauf hindeuten, dass es sich um altes, verhältnismäßig artenreiches Grünland handelt.

Die Artenliste ist vermutlich nicht vollständig, da das Gelände nicht vollständig begangen worden ist und der Kartiertermin ungünstig war. Es ist zu vermuten dass es sich noch um weitere artenreicheres Grünland handelt.

Vorkommen an Biotoptypen

1	TF	Typ	HF	F.Anteil
2	BTYP	Biotoptyp	- gesetzl. Grundl.	
3	Zusatz	Zusatz zum Biotoptypen		
4	LRT	Lebensraumtyp		
1	1		Ja	100 %
2	GMW	Artenreiche Weide frischer bis mittlerer Standorte (2000)		

Räumliche Lage

Lagebeschreibung	Im Haidland, südlich Apfelbüttlerweg		
Nachbarnutzung/en	Wald, Acker		
Rechtswert (X)	563276	Hochwert (Y)	5921049
Bezirk	Harburg	Naturraum	Marmstorfer Flottsandplatte (640.01)
Stadtteil (OT-Nr.)	Marmstorf (709)	Gemarkung	Marmstorf (721)
Digitaler Grünplan	<input type="checkbox"/> Hafengesamtgebiet	<input type="checkbox"/> Ramsargebiet	<input type="checkbox"/> EG-Vogelschutzgeb.
Ausgleichsflächen	<input type="checkbox"/> Biosphärenreservat	<input type="checkbox"/> Nationalpark	<input type="checkbox"/>
NSG / ND / LSG	LSG Marmstorfer Flottsandplatte [HH-2021 / Anteil: 100%]		
FFH-GEBIET			
Wasserschutzgebiet			

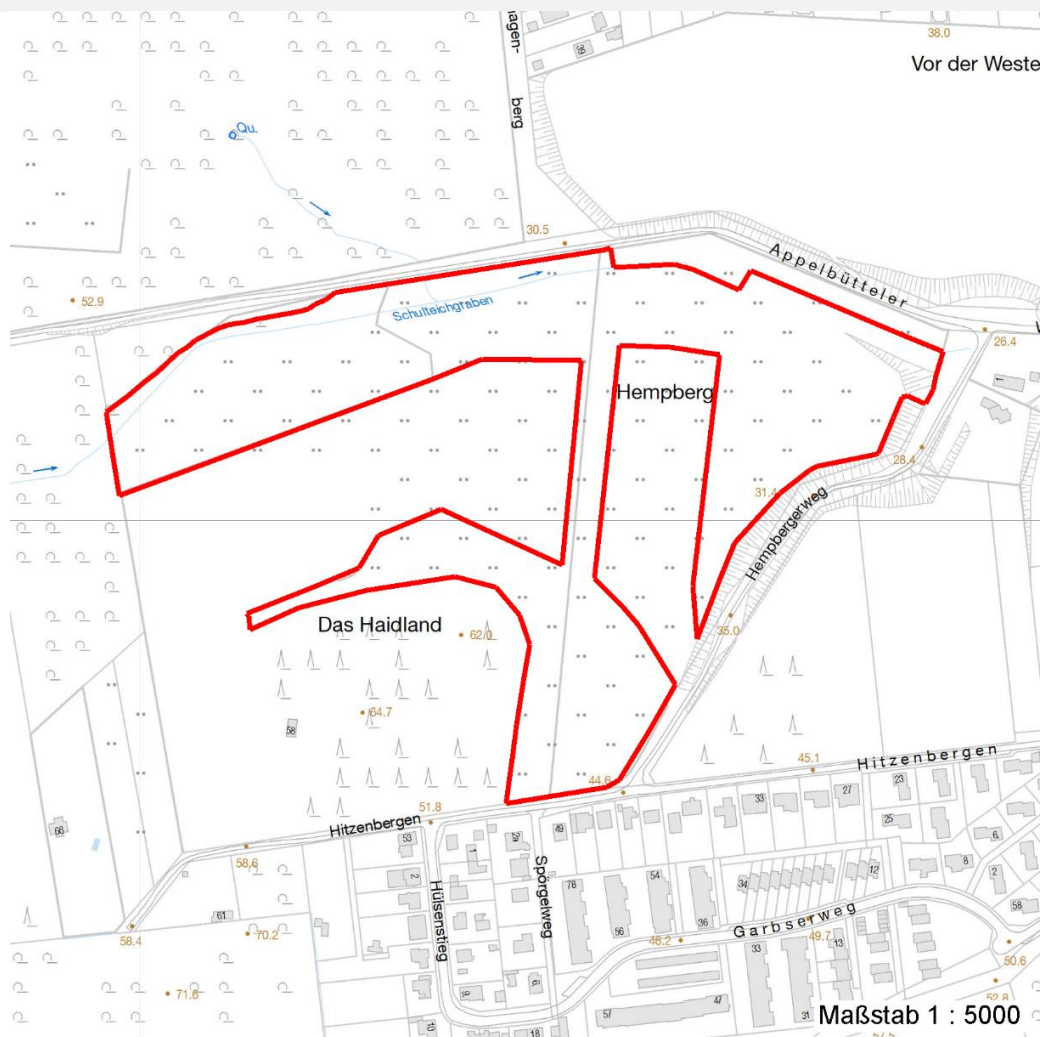
Erhebungsbogen

B

Projekt	Biotopkartierung Hamburg		Interne Nr.	106593
			DK5 DK5-GK	6220
Handlungsbedarf	Nein		DK5 - Name	Apfelbüttel
Bearbeitung	BRA	Kopie	Nein	Biotop-Nr. alt
Räumliche Abbildung	Fläche		Kartierung	20.07.2016
Anzahl Abschnitte	1		Fläche / Länge [m²/m]	68788,7567
			Breite (lineare Abb.) [m]	

Räumliche Lage

Karte



Weitere Erhebungsbögen

Interne Nr.	Interne Nr. Zuordnung	DK5	Biotop-Nr.	Kartierung	Zuordnung	DK5 (GK)	Biotop-Nr. (alt)
106593	20423	6220	248	05.10.2007	<	6222	10137

Zuordnung: N = nachfolgende Kartierung, K = weitere Kartierungen (zeitlich vorher oder nachher)

Foto

Interne Nr.	Index	Dateiname	Aufnahmerichtung
58747	0	6220_451_200716_1.JPG	
58748	0	6220_451_200716_2.JPG	
58749	0	6220_451_200716_3.JPG	

Weitere Angaben

Merkmal **Wert**

Auswertung

07.04.2020

Seite 2 von 6

Erhebungsbogen

B

Projekt	Biotopkartierung Hamburg	Interne Nr.	106593
		DK5 DK5-GK	6220
Handlungsbedarf	Nein	DK5 - Name	Apfelbüttel
Bearbeitung	BRA	Biotop-Nr. alt	451
Räumliche Abbildung	Fläche	Kartierung	20.07.2016
Anzahl Abschnitte	1	Fläche / Länge [m²/m]	68788,7567
		Breite (lineare Abb.) [m]	

Weitere Angaben

Merkmal	Wert
Gefährdung / Einflüsse	Zeitweilig durch Überbeweidung und Trittschäden gefährdet, da der Standort nicht überall standfest ist, v.a. in den hängigen Bereichen zu Abrutschungen neigt.
Wertgesichtspunkte	Altes, strukturreiches, artenreiches Grünland, als Insekten-Lebensraum verhältnismäßig günstig ausgeprägt.
Maßnahmen	Nutzung - wie bisher - fortsetzen, nach Möglichkeit auch immer wieder Pflegeschnitte durchführen, zeitweilige Mähwiesennutzung ist sicherlich geeignet, die Artenvielfalt zu erhalten, zumindest in den erreichbaren Bereichen; die Pflege sollte dringend Insektenschonend bleiben; keinesfalls umbrechen keine Pestizide einsetzen, nicht zu intensiv düngen

Foto

Fotodatei 6220_451_200716_1.JPG**Bildbeschreibung**
Aufnahmerichtung**Fotodatei** 6220_451_200716_2.JPG**Bildbeschreibung**
Aufnahmerichtung

Erhebungsbogen

B

Projekt	Biotopkartierung Hamburg	Interne Nr.	106593
		DK5 DK5-GK	6220
Handlungsbedarf	Nein	DK5 - Name	Apfelbüttel
Bearbeitung	BRA	Biotop-Nr. alt	451
Räumliche Abbildung	Fläche	Kartierung	20.07.2016
Anzahl Abschnitte	1	Fläche / Länge [m²/m]	68788,7567
		Breite (lineare Abb.) [m]	

Foto

Fotodatei 6220_451_200716_3.JPG

Bildbeschreibung
Aufnahmerichtung

Fotodatei

Bildbeschreibung
Aufnahmerichtung



Teilflächenbeschreibung

Teilflächentyp		Teilflächen-Nr.	1
Biotoptyp	Artenreiche Weide frischer bis mittlerer Standorte (2000)	Biotoptyp	GMW
- Zusatz		- gesetzl. Grundl.	
FFH-LRT		FFH-LRT	
Beschreibung		Entw.potential LRT	
		Hauptfläche	Ja
		Flächenanteil	100 %
		FFH-Unters.Fläche	Nein
		Saatgutfläche	Nein

Erhebungsbogen

B

Projekt	Biotopkartierung Hamburg	Interne Nr.	106593
		DK5 DK5-GK	6220
Handlungsbedarf	Nein	DK5 - Name	Apfelbüttel
Bearbeitung	BRA	Biotop-Nr. alt	451
Räumliche Abbildung	Fläche	Kartierung	20.07.2016
Anzahl Abschnitte	1	Fläche / Länge [m²/m]	68788,7567
		Breite (lineare Abb.) [m]	

Weitere Angaben

Merkmal	Wert
Boden	
Feuchte	6 - mäßig feucht und wechselfeucht
Reaktion	5 - mäßig sauer
Stickstoffgehalt	5 - mäßig stickstoffarm
Standort, Relief	
Belichtung	7 - halbsonnig
Veg. - Zeigerwerte	
Mahdverträglichkeit	6 - mäßig bis gut schnittverträglich (erster Schnitt nicht vor Mitte Juni)
Futterwert	4 - mäßige Futterqualität
Anz. Giftpflanzen	0
Anz. Wechselfeuchtezeiger	1
Anz. Überschwemmungsz.	0
Anz. Magerkeitszeiger (N < 4)	5
Anteil Magerkeitszeiger (N < 4)	7 %
Veg. - Soziologie	
BfN Schlüssel	30.0.02 - Arrhenatheretalia (Gedüngte Frischwiesen und -weiden) 30.0.02.03 - Cynosurion (Weidelgras-Kammgrasweiden)

Zeigerwerte der Pflanzenartenliste (Auswertung)

Standort	Belichtung	halbsonnig	6,9
Boden	Feuchte	mäßig feucht und wechselfeucht	5,6
	Stickstoff (N)	mäßig stickstoffarm	5,1
	Reaktion	mäßig sauer	5,1
	Mahdverträglichkeit	mäßig bis gut schnittverträglich (erster Schnitt nicht vor Mitte Juni)	6,5
Vegetation	Zeigerwerte	Futterwert	4,4
		Wechselfeuchteanzeiger	1
		Giftpflanzen	0
		Überschw.anzeiger	0

Pflanzenartenliste

Gruppe / Pflanzenart	MS	M	W	Vs	St	PA	Ph	Sz	VS	V	G	cf	Rote Liste			
													§	HH	ND	SH
Tracheobionta (Gefäßpflanzen)																
Agrostis capillaris (Rotes Straußgras)	7	h		-	-						-					
Anthoxanthum odoratum (Gewöhnliches Ruchgras)	7	z		-	-						-					
Bellis perennis (Ausdauerndes Gänseblümchen)	7	w		-	-						-					
Carex spicata (Dichtährige Segge)	7	w		-	-						-		3	G		
Cerastium glomeratum (Knäuel-Hornkraut)	7	w		-	-						-					
Cerastium holosteoides (Gewöhnliches Hornkraut)	7	z		-	-						-					
Cirsium arvense (Acker-Kratzdistel)	7	w		-	-						-					
Cynosurus cristatus (Gewöhnliches Kammgras)	7	z		-	-						-		V			
Dactylis glomerata (Wiesen-Knäuelgras)	7	w		-	-						-					
Dryopteris filix-mas (Gewöhnlicher Wurmfarne)	7	w		-	-						-					

Erhebungsbogen

B

Projekt	Biotopkartierung Hamburg	Interne Nr.	106593
		DK5 DK5-GK	6220
Handlungsbedarf	Nein	DK5 - Name	Apfelbüttel
Bearbeitung	BRA	Biotop-Nr. alt	451
Räumliche Abbildung	Fläche	Kartierung	20.07.2016
Anzahl Abschnitte	1	Fläche / Länge [m²/m]	68788,7567
		Breite (lineare Abb.) [m]	

Pflanzenartenliste

Gruppe / Pflanzenart	MS	M	W	Vs	St	PA	Ph	Sz	VS	V	G	cf	§	Rote Liste				
														HH	ND	SH	D	
Epilobium angustifolium (Schmalblättriges Weidenröschen)	7	w		-	-						-							
Epilobium montanum (Berg-Weidenröschen)	7	w		-	-						-							
Festuca rubra (Rot-Schwingel)	7	z		-	-						-							
Geum urbanum (Echte Nelkenwurz)	7	w		-	-						-							
Glechoma hederacea (Gundermann)	7	w		-	-						-							
Holcus lanatus (Wolliges Honiggras)	7	h		-	-						-							
Hypochaeris radicata (Gewöhnliches Ferkelkraut)	7	w		-	-						-							
Impatiens parviflora (Kleinblütiges Springkraut)	7	w		-	-						-							
Lathyrus pratensis (Wiesen-Platterbse)	7	z		-	-						-							
Lolium perenne (Ausdauerndes Weidelgras)	7	w		-	-						-							
Lotus corniculatus (Gewöhnlicher Hornklee)	7	w		-	-						-							V
Luzula campestris (Gewöhnliche Hainsimse)	7	w		-	-						-							V
Plantago lanceolata (Spitz-Wegerich)	7	w		-	-						-							
Poa trivialis (Gewöhnliches Rispengras)	7	z		-	-						-							
Prunella vulgaris (Kleine Braunelle)	7	w		-	-						-							
Quercus robur (Stiel-Eiche)	7	w		-	-						-							
Ranunculus acris (Scharfer Hahnenfuß)	7	z		-	-						-							
Ranunculus repens (Kriechender Hahnenfuß)	7	z		-	-						-							
Rubus idaeus (Himbeere)	7	w		-	-						-							
Rumex acetosa (Großer Sauerampfer)	7	z		-	-						-							
Sorbus aucuparia (Eberesche)	7	w		-	-						-							
Stellaria graminea (Gras-Sternmiere)	7	w		-	-						-							
Taraxacum spec. (Löwenzahn)	7	w		-	-						-							
Trifolium dubium (Kleiner Klee)	7	w		-	-						-							
Trifolium repens (Weiß-Klee)	7	z		-	-						-							
Urtica dioica (Große Brennessel)	7	w		-	-						-							
Veronica chamaedrys (Gamander-Ehrenpreis)	7	w		-	-						-							
Veronica officinalis (Wald-Ehrenpreis)	7	w		-	-						-							
Vicia cracca (Vogel-Wicke)	7	w		-	-						-							
Vicia tetrasperma (Viersamige Wicke)	7	w		-	-						-							
Anzahl Rote Liste Arten														2	3			
Anzahl Arten										40								

MS: Mengensystem; M: Mengenangabe, W: Bewertung der Art (FFH-Monitoring), Vs: Vegetationsschicht, St: Status, PA: Autor Phänologie; Ph: Phänologie, Sz: Soziabilität, VS: Vitalitätssystem; V: Vitalität, G: Geschlecht, cf: unsichere Bestimmung, §: Schutz nach BNatSchG, HH: Rote Liste Hamburg, Nds: Rote Liste Niedersachsen, SH: Rote Liste Schleswig-Holstein, D: Rote Liste Deutschland