

# Erhebungsbogen

**B**

<b>Projekt</b>	Biotopkartierung Hamburg	<b>Interne Nr.</b>	106583
		<b>DK5   DK5-GK</b>	<b>6220</b>
<b>Handlungsbedarf</b>	Nein	<b>DK5 - Name</b>	Appelbüttel
<b>Bearbeitung</b>	BRA	<b>Biotop-Nr.   alt</b>	<b>441</b>
<b>Räumliche Abbildung</b>	Fläche	<b>Kartierung</b>	19.07.2016
<b>Anzahl Abschnitte</b>	1	<b>Fläche / Länge [m<sup>2</sup>/m]</b>	10271,8196
		<b>Breite (lineare Abb.) [m]</b>	

<b>Gesetzlicher Schutz</b>		<b>Schutz nur teilweise</b>	<b>Nein</b>
----------------------------	--	-----------------------------	-------------

<b>Gesamtbewertung</b>	7	Besonders wertvoll
– <b>Alter</b>	7	Biotop hohen Alters, 100 bis 200 Jahre
– <b>Belastungsgrad</b>	7	Flächenhaft geringe oder Vorbelastung mit schwachem Einfluß
– <b>Ökolog. Funktion</b>	7	Sehr hohe Bedeutung in einem Biotopkomplex, für den lokalen Biotopverbund oder als Puffer
– <b>Seltenheit</b>	6	Seltener Biotoptyp, ohne seltene oder bedrohte Pflges., ungesättigtes Artenspektrum, reliktsiche RL-Arten

## Bestandsbeschreibung

Älterer Fichtenforst, der in jüngerer Zeit offenbar deutlich aufgelichtet bzw. durchforstet worden ist. Mit hochwüchsigem Bestand aus alten Fichten, die 40 cm Stammdicke erreichen und 20 m Wuchshöhe. Der Waldboden ist insgesamt recht gut belichtet und fast vollständig von Brombeergebüsch und Adlerfarnbeständen bewachsen. Aktuell ist eine kräftige Verjüngung v.a. aus Birken, etwas Später Traubenkirsche, Holunder und Vogelbeere zu beobachten. Das Gelände fällt von Nord nach Süd um ca. 3 bis 5 m ab und ist damit südexponiert. Der Aufwuchs am Waldboden erreicht i.d.R. Höhen um 50 cm bis 1 m und lässt nur wenig Raum für kleinwüchsige Arten. Vereinzelt zeigt Drahtschmiele und Zarte Binse den bodensauren Charakter des Standortes an. Aufgrund der Durchforstung und des recht dichten Dornengebüsches ist der Wald sehr struktur- und deckungsreich.

## Vorkommen an Biotoptypen

1	TF	Typ	HF	F.Anteil
2	BTYP	Biotoptyp	- gesetzl. Grundl.	
3	Zusatz	Zusatz zum Biotoptypen		
4	LRT	Lebensraumtyp		
1	1		Ja	100 %
2	WNF	Fichtenwald/-forst, naturnah (2000)		

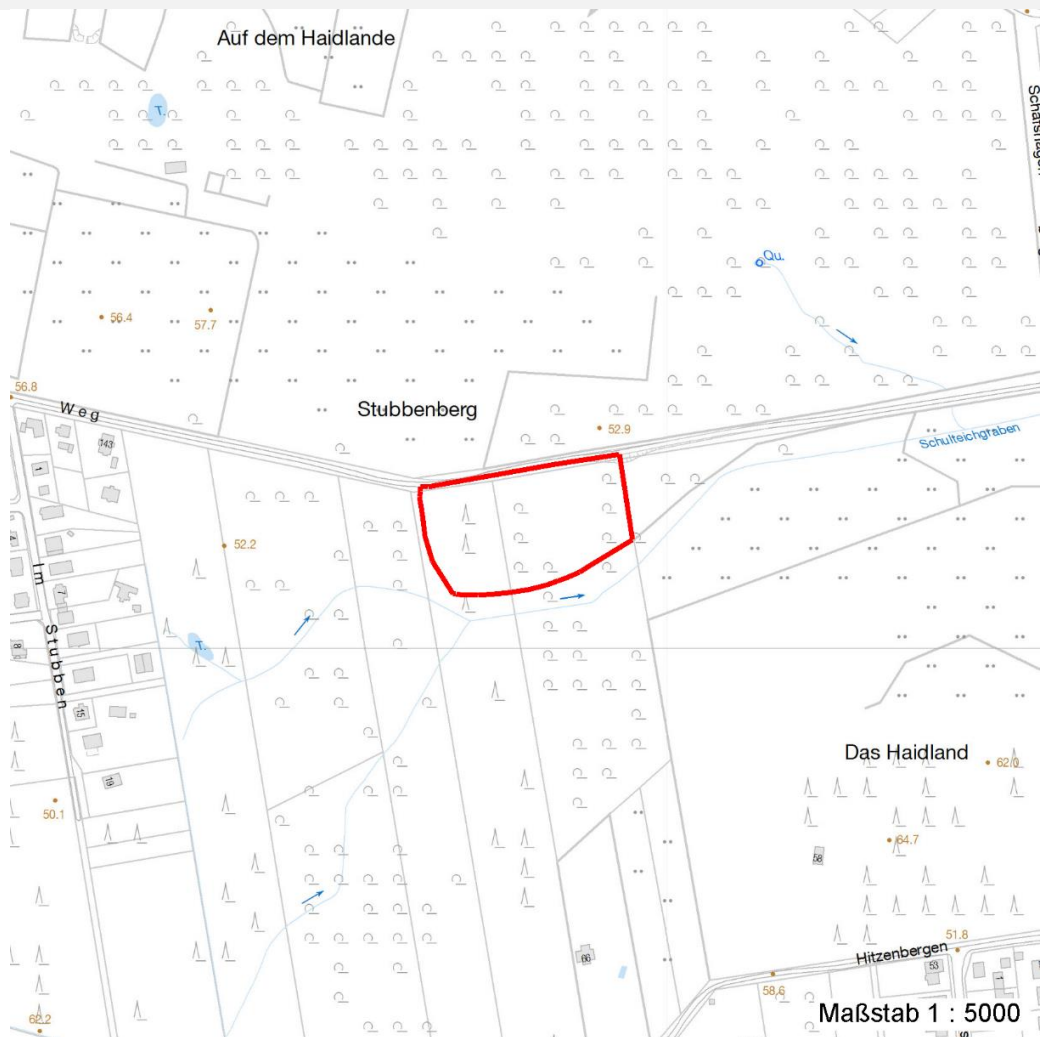
## Räumliche Lage

<b>Lagebeschreibung</b>	Südlich Appelbüttler Weg		
<b>Nachbarnutzung/en</b>	Weitere Forstflächen		
<b>Rechtswert (X)</b>	562905	<b>Hochwert (Y)</b>	5921084
<b>Bezirk</b>	Harburg	<b>Naturraum</b>	Marmstorfer Flottsandplatte (640.01)
<b>Stadtteil (OT-Nr.)</b>	Marmstorf (709)	<b>Gemarkung</b>	Marmstorf (721)
<b>Digitaler Grünplan</b>	<input type="checkbox"/> <b>Hafengesamtgebiet</b>	<input type="checkbox"/> <b>Ramsargebiet</b>	<input type="checkbox"/> <b>EG-Vogelschutzgeb.</b>
<b>Ausgleichsflächen</b>	<input type="checkbox"/> <b>Biosphärenreservat</b>	<input type="checkbox"/> <b>Nationalpark</b>	<input type="checkbox"/>
<b>NSG / ND / LSG</b>	LSG Marmstorfer Flottsandplatte [ HH-2021 / Anteil: 100% ]		
<b>FFH-GEBIET</b>			
<b>Wasserschutzgebiet</b>			

<b>Projekt</b>	Biotopkartierung Hamburg	<b>Interne Nr.</b>	106583
		<b>DK5   DK5-GK</b>	<b>6220</b>
<b>Handlungsbedarf</b>	Nein	<b>DK5 - Name</b>	Apfelbüttel
<b>Bearbeitung</b>	BRA	<b>Biotop-Nr.   alt</b>	<b>441</b>
<b>Räumliche Abbildung</b>	Fläche	<b>Kartierung</b>	19.07.2016
<b>Anzahl Abschnitte</b>	1	<b>Fläche / Länge [m<sup>2</sup>/m]</b>	10271,8196
		<b>Breite (lineare Abb.) [m]</b>	

Räumliche Lage

Karte



Weitere Erhebungsbögen

Interne Nr.	Interne Nr. Zuordnung	DK5	Biotop-Nr.	Kartierung	Zuordnung	DK5 (GK)	Biotop-Nr. (alt)
106583	20434	6220	135	22.10.2007	/	6222	144
106583	20568	6220	172	16.10.2007	>	6222	10052

Zuordnung: N = nachfolgende Kartierung, K = weitere Kartierungen (zeitlich vorher oder nachher)

Foto

Interne Nr.	Index	Dateiname	Aufnahmerichtung
58696	0	6220_441_190716_3.JPG	
58697	0	6220_441_190716_2.JPG	
58698	0	6220_441_190716_1.JPG	

# Erhebungsbogen

**B**

<b>Projekt</b>	Biotopkartierung Hamburg	<b>Interne Nr.</b>	106583
		<b>DK5   DK5-GK</b>	<b>6220</b>
<b>Handlungsbedarf</b>	Nein	<b>DK5 - Name</b>	Apfelbüttel
<b>Bearbeitung</b>	BRA	<b>Biotop-Nr.   alt</b>	<b>441</b>
<b>Räumliche Abbildung</b>	Fläche	<b>Kartierung</b>	19.07.2016
<b>Anzahl Abschnitte</b>	1	<b>Fläche / Länge [m<sup>2</sup>/m]</b>	10271,8196
		<b>Breite (lineare Abb.) [m]</b>	

## Weitere Angaben

Merkmal	Wert
<b>Auswertung</b>	
Gefährdung / Einflüsse	Ehemals extreme, forstliche Überprägung durch Pflanzung eines naturfernen Gehölzbestandes.
Wertgesichtspunkte	Intensive Naturverjüngung, recht deckungsreich, derzeit struktur- und artenreich
zoologisch bedeutsame Strukturen	Dichte Gehölzstruktur
Bedeutung für Tiergruppe	Kleinsäuger Vögel
Maßnahmen	Fichten und Lärchenbestand entnehmen, nutzen und Umbau des Waldes hin zu einem artenreichen Eichen-Birken-Mischwald oder auch Buchen-Mischwald betreiben.

## Foto

**Fotodatei** 6220\_441\_190716\_3.JPG**Bildbeschreibung**  
**Aufnahmerichtung****Fotodatei**  
**Bildbeschreibung**  
**Aufnahmerichtung**

# Erhebungsbogen

**B**

<b>Projekt</b>	Biotopkartierung Hamburg	<b>Interne Nr.</b>	106583
		<b>DK5   DK5-GK</b>	<b>6220</b>
<b>Handlungsbedarf</b>	Nein	<b>DK5 - Name</b>	Apfelbüttel
<b>Bearbeitung</b>	BRA	<b>Biotop-Nr.   alt</b>	<b>441</b>
<b>Räumliche Abbildung</b>	Fläche	<b>Kartierung</b>	19.07.2016
<b>Anzahl Abschnitte</b>	1	<b>Fläche / Länge [m<sup>2</sup>/m]</b>	10271,8196
		<b>Breite (lineare Abb.) [m]</b>	

## Foto

**Fotodatei** 6220\_441\_190716\_1.JPG

**Bildbeschreibung**  
**Aufnahmerichtung**



**Fotodatei** 6220\_441\_190716\_2.JPG

**Bildbeschreibung**  
**Aufnahmerichtung**



## Teilflächenbeschreibung

<b>Teilflächentyp</b>		<b>Teilflächen-Nr.</b>	1
<b>Biotoptyp</b>	Fichtenwald/-forst, naturnah (2000)	<b>Biotoptyp</b>	WNF
<b>- Zusatz</b>		<b>- gesetzl. Grundl.</b>	
<b>FFH-LRT</b>		<b>FFH-LRT</b>	
<b>Beschreibung</b>		<b>Entw.potential LRT</b>	
		<b>Hauptfläche</b>	Ja
		<b>Flächenanteil</b>	100 %
		<b>FFH-Unters.Fläche</b>	Nein
		<b>Saatgutfläche</b>	Nein

## Weitere Angaben

Merkmal	Wert
<b>Boden</b>	
Feuchte	5 - frisch und mäßig frisch
Reaktion	4 - mäßig sauer bis sauer
Stickstoffgehalt	5 - mäßig stickstoffarm
<b>Standort, Relief</b>	
Belichtung	7 - halbsonnig
<b>Veg. - Zeigerwerte</b>	
Anz. Wechselfeuchtezeiger	3
Anz. Überschwemmungsz.	1
Anz. Magerkeitszeiger (N < 4)	5
Anteil Magerkeitszeiger (N < 4)	14 %
<b>Veg. - Soziologie</b>	
BfN Schlüssel	19 - Artemisietea (Ausdauernde Stickstoff-Krautfluren) 48.0.02 - Quercetalia robori-petraeae (Saure Eichenmischwälder) 48.0.04 - Fagetalia sylvaticae (Edellaub-Mischwälder und verwandte Ges.)

<b>Projekt</b>	Biotopkartierung Hamburg		<b>Interne Nr.</b>	106583
			<b>DK5   DK5-GK</b>	<b>6220</b>
<b>Handlungsbedarf</b>	Nein		<b>DK5 - Name</b>	Apfelbüttel
<b>Bearbeitung</b>	BRA	<b>Kopie</b>	<b>Biotop-Nr.   alt</b>	<b>441</b>
<b>Räumliche Abbildung</b>	Fläche	Nein	<b>Kartierung</b>	19.07.2016
<b>Anzahl Abschnitte</b>	1		<b>Fläche / Länge [m<sup>2</sup>/m]</b>	10271,8196
			<b>Breite (lineare Abb.) [m]</b>	

## Zeigerwerte der Pflanzenartenliste (Auswertung)

<b>Standort</b>	<b>Belichtung</b>	halbsonnig bis halbschattig	6
<b>Boden</b>	<b>Feuchte</b>	frisch und mäßig frisch	5,2
	<b>Stickstoff (N)</b>	mäßig stickstoffarm	4,6
	<b>Reaktion</b>	mäßig sauer bis sauer	3,7
<b>Vegetation</b>	<b>Mahdverträglichkeit</b>	schnittempfindlich (nur Herbstschnitt vertragend)	3,2
<b>Zeigerwerte</b>	<b>Futterwert</b>	fast wertloses Futter	0,5
	<b>Wechselfeuchteanzeiger</b>		3
	<b>Giftpflanzen</b>		1
	<b>Überschw.anzeiger</b>		1

## Pflanzenartenliste

Gruppe / Pflanzenart	MS	M	W	Vs	St	PA	Ph	Sz	VS	V	G	cf	Rote Liste					
													§	HH	ND	SH	D	
<b>Tracheobionta (Gefäßpflanzen)</b>																		
Agrostis capillaris (Rotes Straußgras)	7	z		-	-							-						
Alnus glutinosa (Schwarz-Erle)	7	w		-	-							-						
Athyrium filix-femina (Gewöhnlicher Frauenfarn)	7	w		-	-							-						
Betula pendula (Hänge-Birke)	7	h		-	-							-						
Calamagrostis epigejos (Land-Reitgras)	7	z		-	-							-						
Carex pilulifera (Pillen-Segge)	7	w		-	-							-						
Cotoneaster spec. (Zwergmispel)	7	w		-	-							-						
Deschampsia flexuosa (Draht-Schmiele)	7	w		-	-							-						
Digitalis purpurea (Roter Fingerhut)	7	w		-	-							-						
Dryopteris carthusiana (Dorniger Wurmfarne)	7	w		-	-							-						
Dryopteris dilatata (Breitblättriger Wurmfarne)	7	w		-	-							-						
Epilobium angustifolium (Schmalblättriges Weidenröschen)	7	w		-	-							-						
Fagus sylvatica (Rotbuche)	7	w		-	-							-						
Galium aparine (Kletten-Labkraut)	7	w		-	-							-						
Hedera helix (Efeu)	7	w		-	-							-						
Holcus lanatus (Wolliges Honiggras)	7	w		-	-							-						
Impatiens parviflora (Kleinblütiges Springkraut)	7	z		-	-							-						
Juncus effusus (Flatter-Binse)	7	w		-	-							-						
Juncus tenuis (Zarte Binse)	7	w		-	-							-						
Larix kaempferi (Japanische Lärche)	7	z		-	-							-						
Oxalis acetosella (Wald-Sauerklee)	7	w		-	-							-						
Picea abies (Gemeine Fichte)	7	d		-	-							-						
Pinus sylvestris (Wald-Kiefer)	7	w		-	-							-						
Prunus serotina (Späte Traubenkirsche)	7	z		-	-							-						
Pteridium aquilinum (Adlerfarn)	7	h		-	-							-						
Quercus robur (Stiel-Eiche)	7	w		-	-							-						
Rubus caesius (Kratzbeere)	7	w		-	-							-						
Rubus fruticosus agg. (Artengruppe Echte Brombeere)	7	h		-	-							-						
Rubus idaeus (Himbeere)	7	z		-	-							-						
Sorbus aucuparia (Eberesche)	7	z		-	-							-						
Urtica dioica (Große Brennnessel)	7	w		-	-							-						

<b>Projekt</b>	Biotopkartierung Hamburg		<b>Interne Nr.</b>	106583
			<b>DK5   DK5-GK</b>	<b>6220</b>
<b>Handlungsbedarf</b>	Nein		<b>DK5 - Name</b>	Apfelbüttel
<b>Bearbeitung</b>	BRA	<b>Kopie</b>	<b>Biotop-Nr.   alt</b>	<b>441</b>
<b>Räumliche Abbildung</b>	Fläche	Nein	<b>Kartierung</b>	19.07.2016
<b>Anzahl Abschnitte</b>	1		<b>Fläche / Länge [m<sup>2</sup>/m]</b>	10271,8196
			<b>Breite (lineare Abb.) [m]</b>	

## Pflanzenartenliste

Gruppe / Pflanzenart	MS	M	W	Vs	St	PA	Ph	Sz	VS	V	G	cf	§	Rote Liste				
														HH	ND	SH	D	
Vaccinium myrtillus (Gewöhnliche Heidelbeere)	7	w		-	-						-							
<b>Anzahl Rote Liste Arten</b>																		
<b>Anzahl Arten</b>													32					

MS: Mengensystem; M: Mengenangabe, W: Bewertung der Art (FFH-Monitoring), Vs: Vegetationsschicht, St: Status, PA: Autor Phänologie; Ph: Phänologie, Sz: Soziabilität, VS: Vitalitätssystem; V: Vitalität, G: Geschlecht, cf: unsichere Bestimmung, §: Schutz nach BNatSchG, HH: Rote Liste Hamburg, Nds: Rote Liste Niedersachsen, SH: Rote Liste Schleswig-Holstein, D: Rote Liste Deutschland