

# Erhebungsbogen

**B**

<b>Projekt</b>	Biotopkartierung Hamburg	<b>Interne Nr.</b>	20559
		<b>DK5   DK5-GK</b>	<b>6220</b> 6222
<b>Handlungsbedarf</b>	Nein	<b>DK5 - Name</b>	Apfelbüttel
<b>Bearbeitung</b>	SCÖ	<b>Biotop-Nr.   alt</b>	<b>40</b> 45
<b>Räumliche Abbildung</b>	Fläche	<b>Kartierung</b>	19.10.2007
<b>Anzahl Abschnitte</b>	1	<b>Fläche / Länge [m<sup>2</sup>/m]</b>	11032,1501
		<b>Breite (lineare Abb.) [m]</b>	

<b>Gesetzlicher Schutz</b>	<b>§ 30 (2) 4.1 Bruchwälder</b>	<b>Schutz nur teilweise</b>	<b>Nein</b>
----------------------------	---------------------------------	-----------------------------	-------------

<b>Gesamtbewertung</b>	8	Hochgradig wertvoll
– <b>Alter</b>	8	Biotop hohen Alters, 200 bis 500 Jahre
– <b>Belastungsgrad</b>	7	Flächenhaft geringe oder Vorbelastung mit schwachem Einfluß
– <b>Ökolog. Funktion</b>	8	Wertbestimmender Bestandteil eines wertvollen Biotopkomplexes oder für den regionalen Biotopverbund.
– <b>Seltenheit</b>	8	Sehr seltener Biotoptyp, hohe Anteile seltener oder bedrohter Pflges., gesättigtes Artenspektrum, RL-Arten

## Bestandsbeschreibung

Lockerer Birken-Erlenbruchwald aus Schwarz-Erlen im Westen und Hänge-Birken, die in dem nährstoffärmeren, nur mäßig feuchten Osten vorherrschen, daneben wachsen dort an den höheren Rändern zusätzlich Wald-Kiefern und Stiel-Eichen. Stellenweise dichtes Grau-Weidengebüsch, vereinzelt Vogelbeere, Brombeere, Himbeere. Die an einigen Stellen unzugänglichen Quellsümpfe besitzen tlw. eine lockere Quellflur aus Sumpffarn und Sumpf-Veilchen, durchsetzt von Ufer-Wolfstrapp, Dornfarn und Frauenfarn. Der Boden ist fast überall von Torfmoospolstern bedeckt. Nach der Vorkartierung (1999), Standort sehr vieler seltener Pflanzenarten, u.a. wachsen hier Wassernabel (2007 nicht gefunden), Sumpffarn, Quell-Sternmiere (2007 nicht gefunden), selten auch Ährenlilie (2007 nicht gefunden), Rippenfarn, Grüne Gelbsegge (2007 nicht gefunden) und Knöterich-Laichkraut (2007 nicht gefunden). Das Quellwasser fließt durch einen Graben nach Osten ab. Häufig umgestürzte Bäume, Faul- und Totholz. Lebensraum und Fortpflanzungsgebiet von Grasfröschen.

Eigentlich handelt es sich hier um einen typischen Auwaldstandort. Die Vegetation ist jedoch typisch für einen Bruchwald. Es erfolgt daher, wie schon 1999, eine Einstufung als Bruchwald. Bruchwälder (und Auwälder) sind nach § 28 HmbNatSchG geschützt.

## Vorkommen an Biotoptypen

1	TF	Typ	HF	F.Anteil
2	BTYP	Biotoptyp	- gesetzl. Grundl.	
3	Zusatz	Zusatz zum Biotoptypen		
4	LRT	Lebensraumtyp		
1	1		Ja	100 %
2	WBE	Erlen- und Birkenbruchwald nährstoffreicher Standorte (2000)		

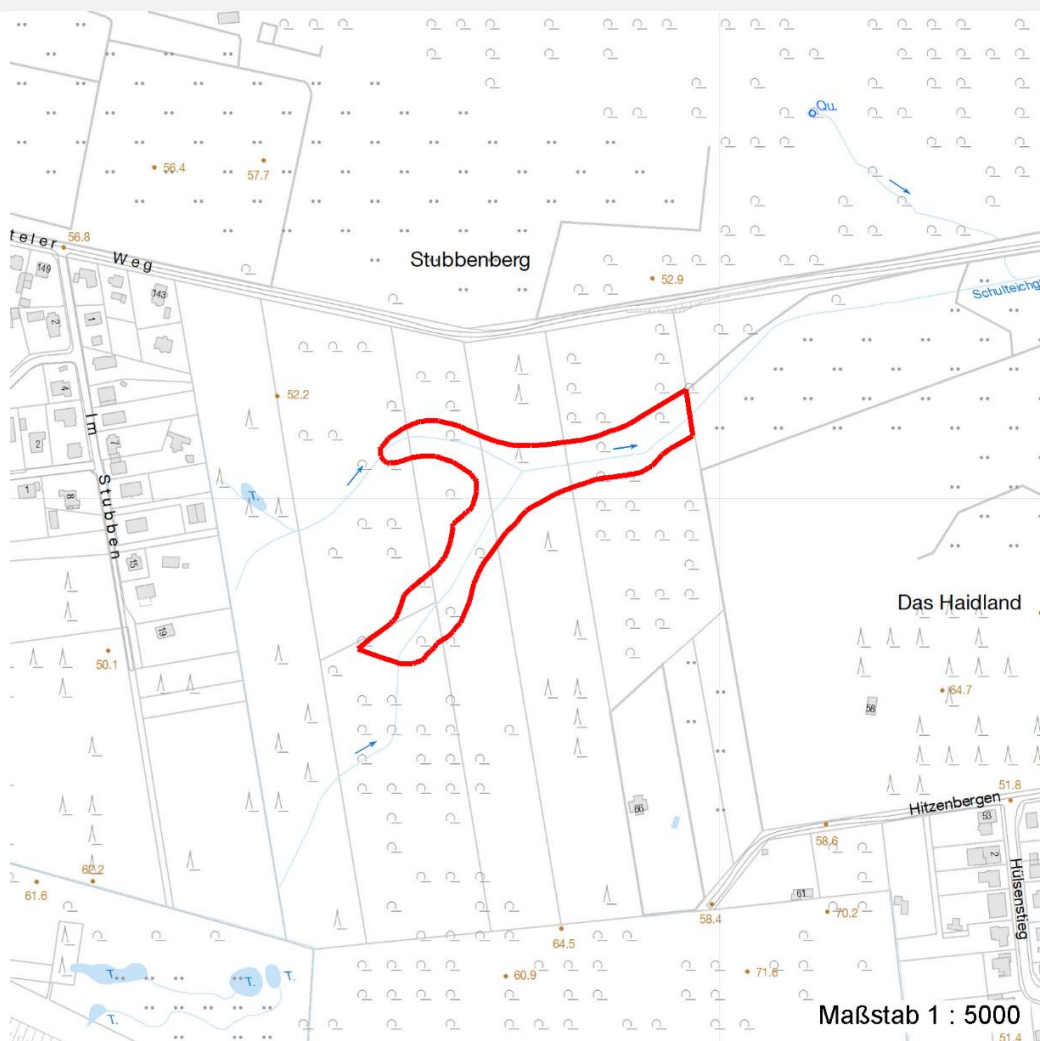
## Räumliche Lage

<b>Lagebeschreibung</b>	südlich vom Apfelbütteler Weg		
<b>Nachbarnutzung/en</b>	Fichtenforst, Kiefernwald, Bach		
<b>Rechtswert (X)</b>	562855	<b>Hochwert (Y)</b>	5920995
<b>Bezirk</b>	Harburg	<b>Naturraum</b>	Marmstorfer Flottsandplatte (640.01)
<b>Stadtteil (OT-Nr.)</b>	Marmstorf (709)	<b>Gemarkung</b>	Marmstorf (721)
<b>Digitaler Grünplan</b>	<input type="checkbox"/> <b>Hafengesamtgebiet</b>	<input type="checkbox"/> <b>Ramsargebiet</b>	<input type="checkbox"/> <b>EG-Vogelschutzgeb.</b>
<b>Ausgleichsflächen</b>	<input type="checkbox"/> <b>Biosphärenreservat</b>	<input type="checkbox"/> <b>Nationalpark</b>	<input type="checkbox"/>
<b>NSG / ND / LSG</b>	LSG Marmstorfer Flottsandplatte [ HH-2021 / Anteil: 100% ]		
<b>FFH-GEBIET</b>			
<b>Wasserschutzgebiet</b>			

<b>Projekt</b>	Biotopkartierung Hamburg	<b>Interne Nr.</b>	20559
		<b>DK5   DK5-GK</b>	6220      6222
<b>Handlungsbedarf</b>	Nein	<b>DK5 - Name</b>	Apfelbüttel
<b>Bearbeitung</b>	SCÖ	<b>Biotop-Nr.   alt</b>	40      45
<b>Räumliche Abbildung</b>	Fläche	<b>Kartierung</b>	19.10.2007
<b>Anzahl Abschnitte</b>	1	<b>Fläche / Länge [m<sup>2</sup>/m]</b>	11032,1501
		<b>Breite (lineare Abb.) [m]</b>	

## Räumliche Lage

### Karte



## Weitere Erhebungsbögen

Interne Nr.	Interne Nr. Zuordnung	DK5	Biotop-Nr.	Kartierung	Zuordnung	DK5 (GK)	Biotop-Nr. (alt)
20559	20565	6220	40	15.05.1992	K	6222	45
20559	20558	6220	40	25.07.1999	K	6222	45
20559	106585	6220	443	19.07.2016	N		

Zuordnung: N = nachfolgende Kartierung, K = weitere Kartierungen (zeitlich vorher oder nachher)

## Foto

Interne Nr.	Index	Dateiname	Aufnahmerichtung
2616	0	6220_40_191007_1.JPG	
2617	0	6220_40_191007_2.JPG	

# Erhebungsbogen

**B**

<b>Projekt</b>	Biotopkartierung Hamburg		<b>Interne Nr.</b>	20559	
<b>Handlungsbedarf</b>	Nein		<b>DK5   DK5-GK</b>	<b>6220</b>	6222
<b>Bearbeitung</b>	SCÖ	<b>Kopie</b>	<b>DK5 - Name</b>	Apfelbüttel	
<b>Räumliche Abbildung</b>	Fläche	Nein	<b>Biotop-Nr.   alt</b>	<b>40</b>	45
<b>Anzahl Abschnitte</b>	1		<b>Kartierung</b>	19.10.2007	
			<b>Fläche / Länge [m<sup>2</sup>/m]</b>	11032,1501	
			<b>Breite (lineare Abb.) [m]</b>		

## Weitere Angaben

Merkmal	Wert
<b>Auswertung</b>	
Gefährdung / Einflüsse	Trittbelastung durch Erholungsnutzung Entwässerung durch abfließenden Bach
Wertgesichtspunkte	Charakteristisch ausgeprägter naturnaher Biotop Vorkommen seltener Arten Zoologisch sehr wertvoll artenreiche Ausprägung Bedeutsames Fortpflanzungsgebiet für Amphibien
zoologisch bedeutsame Strukturen	Totholz umgestürzte Bäume
Bedeutung für Tiergruppe	Amphibien, Laichgewässer, Sommerquartiere
Ziele der Entwicklung	Sukzession
Maßnahmen	Bach nicht ausbauen oder eintiefen Natürliche Entwicklung (Sukzession) zulassen Vermeidung von Beeinträchtigung durch Erholungsnutzung

## Foto

**Fotodatei** 6220\_40\_191007\_1.JPG

**Bildbeschreibung**  
**Aufnahmerichtung**



**Fotodatei** 6220\_40\_191007\_2.JPG

**Bildbeschreibung**  
**Aufnahmerichtung**



# Erhebungsbogen

**B**

<b>Projekt</b>	Biotopkartierung Hamburg	<b>Interne Nr.</b>	20559
		<b>DK5   DK5-GK</b>	<b>6220</b> 6222
<b>Handlungsbedarf</b>	Nein	<b>DK5 - Name</b>	Apfelbüttel
<b>Bearbeitung</b>	SCÖ	<b>Biotop-Nr.   alt</b>	<b>40</b> 45
<b>Räumliche Abbildung</b>	Fläche	<b>Kartierung</b>	19.10.2007
<b>Anzahl Abschnitte</b>	1	<b>Fläche / Länge [m<sup>2</sup>/m]</b>	11032,1501
		<b>Breite (lineare Abb.) [m]</b>	

## Teilflächenbeschreibung

<b>Teilflächentyp</b>		<b>Teilflächen-Nr.</b>	1
<b>Biotoptyp</b>	Erlen- und Birkenbruchwald nährstoffreicher Standorte (2000)	<b>Biotoptyp</b>	WBE
<b>- Zusatz</b>		<b>- gesetzl. Grundl.</b>	
<b>FFH-LRT</b>		<b>FFH-LRT</b>	
<b>Beschreibung</b>	Standort: in Bachniederung gelegener Bruchwald	<b>Entw.potential LRT</b>	
		<b>Hauptfläche</b>	Ja
		<b>Flächenanteil</b>	100 %
		<b>FFH-Unters.Fläche</b>	Nein
		<b>Saatgutfläche</b>	Nein

## Weitere Angaben

Merkmal	Wert
<b>Boden</b>	
Feuchte	10 - zeitweise wasserüberstaut
Stickstoffgehalt	4 - mäßig bis stickstoffarm
<b>Standort, Relief</b>	
Relief	Niederung
Neigung - Gelände	N2 - schwach geneigt (3,5-9 %)
Ausrichtung	V - Verschiedene
Belichtung	4 - schattig bis halbschattig
Luft	keine Besonderheiten
<b>Veg. - Deckg./Ant.</b>	
Gesamt	100 %
1. Baumschicht	60 %
Strauchschicht	40 %
1. Krautschicht	80 %
Mooschicht	30 %
<b>Veg. - Höhe</b>	
Gesamt, durchschn.	16.00 m

## Zeigerwerte der Pflanzenartenliste (Auswertung)

<b>Standort</b>	<b>Belichtung</b>	halbsonnig bis halbschattig	6,2
<b>Boden</b>	<b>Feuchte</b>	naß	7,8
	<b>Stickstoff (N)</b>	mäßig stickstoffarm	5
	<b>Reaktion</b>	mäßig sauer bis sauer	4,4
<b>Vegetation</b>	<b>Mahdverträglichkeit</b>	schnittempfindlich bis mäßig schnittverträglich	3,6
<b>Zeigerwerte</b>	<b>Futterwert</b>	sehr geringwertiges Futter	2,1
	<b>Wechselfeuchteanzeiger</b>		10
	<b>Giftpflanzen</b>		4
	<b>Überschw.anzeiger</b>		6

# Erhebungsbogen

**B**

<b>Projekt</b>	Biotopkartierung Hamburg		<b>Interne Nr.</b>	20559
			<b>DK5   DK5-GK</b>	<b>6220</b> 6222
<b>Handlungsbedarf</b>	Nein		<b>DK5 - Name</b>	Apfelbüttel
<b>Bearbeitung</b>	SCÖ	<b>Kopie</b>	Nein	<b>Biotop-Nr.   alt</b>
<b>Räumliche Abbildung</b>	Fläche			<b>40</b> 45
<b>Anzahl Abschnitte</b>	1			<b>Kartierung</b>
				19.10.2007
				<b>Fläche / Länge [m²/m]</b>
				11032,1501
				<b>Breite (lineare Abb.) [m]</b>

## Pflanzenartenliste

Gruppe / Pflanzenart	MS	M	W	Vs	St	PA	Ph	Sz	VS	V	G	cf	Rote Liste								
													§	HH	ND	SH	D				
<b>Tracheobionta (Gefäßpflanzen)</b>																					
Ajuga reptans (Kriechender Günsel)	7	w		K1																	
Alnus glutinosa (Schwarz-Erle)	7	h		B1																	
Athyrium filix-femina (Gewöhnlicher Frauenfarn)	7	z		K1																	
Betula pendula (Hänge-Birke)	7	z		B1																	
Blechnum spicant (Rippenfarn)	7	w		K1												1		3			
Carex demissa (Grünliche Gelb-Segge)	7	X		K1												D		3	V		
Carex spec. (Segge)	7	w		K1																	
Crepis paludosa (Sumpf-Pippau)	7	w		K1													3				
Deschampsia cespitosa (Rasen-Schmiele)	7	w		K1																	
Dryopteris carthusiana agg. (Artengruppe Dorniger Wurmfarne)	7	z		K1																	
Dryopteris filix-mas (Gewöhnlicher Wurmfarne)	7	z		K1																	
Equisetum fluviatile (Teich-Schachtelhalm)	7	w		K1																	
Frangula alnus (Faulbaum)	7	z		S																	
Galium palustre (Sumpf-Labkraut)	7	w		K1																	
Glyceria fluitans (Flutender Schwaden)	7	h		K1																	
Hedera helix (Efeu)	7	w		K1																	
Hydrocotyle vulgaris (Wassernabel)	7	X		K1													2		V		
Ilex aquifolium (Stechpalme)	7	w		S												b					
Juncus effusus (Flatter-Binse)	7	w		K1																	
Lycopus europaeus (Gewöhnlicher Wolfstrapp)	7	z		K1																	
Lysimachia vulgaris (Gewöhnlicher Gilbweiderich)	7	z		K1																	
Molinia caerulea agg. (Artengruppe Gewöhnliches Pfeifengras)	7	h		K1																	
Myosotis scorpioides (Sumpf-Vergissmeinnicht)	7	w		K1															V		
Narthecium ossifragum (Moorlilie)	7	X		K1												b	1	3	3	3	
Peucedanum palustre (Sumpf-Haarstrang)	7	w		K1									X				3		V		
Picea abies (Gemeine Fichte)	7	w		S																	
Pinus sylvestris (Wald-Kiefer)	7	w		B1																	
Potamogeton polygonifolius (Knöterich-Laichkraut)	7	X		K1														1	3	1	3
Quercus robur (Stiel-Eiche)	7	w		B1																	
Quercus robur (Stiel-Eiche)	7	w		K1																	
Ranunculus repens (Kriechender Hahnenfuß)	7	z		K1																	
Rubus fruticosus agg. (Artengruppe Echte Brombeere)	7	z		S																	
Rubus idaeus (Himbeere)	7	z		S																	
Salix aurita (Ohr-Weide)	7	w		S																	
Salix cinerea (Grau-Weide)	7	z		S																	
Scirpus sylvaticus (Wald-Simse)	7	h		K1															V		
Scutellaria galericulata (Sumpf-Helmkraut)	7	w		K1																	
Solanum dulcamara (Bittersüßer Nachtschatten)	7	z		K1																	
Sorbus aucuparia (Eberesche)	7	w		S																	
Stachys sylvatica (Wald-Ziest)	7	w		K1																	
Stellaria alsine (Bach-Sternmiere)	7	X		K1														3			

