

# Erhebungsbogen

**B**

<b>Projekt</b>	Biotopkartierung Hamburg	<b>Interne Nr.</b>	20537
		<b>DK5   DK5-GK</b>	<b>6220</b> 6222
<b>Handlungsbedarf</b>	Nein	<b>DK5 - Name</b>	Apfelbüttel
<b>Bearbeitung</b>	BUC	<b>Biotop-Nr.   alt</b>	<b>33</b> 38
<b>Räumliche Abbildung</b>	Fläche	<b>Kartierung</b>	25.07.1999
<b>Anzahl Abschnitte</b>	1	<b>Fläche / Länge [m<sup>2</sup>/m]</b>	13479,1969
		<b>Breite (lineare Abb.) [m]</b>	

**Gesetzlicher Schutz**      kein gesetzl. Schutz      **kein gesetzlich geschütztes Biotop**      **Schutz nur teilweise**      **Nein**

<b>Gesamtbewertung</b>	5	Noch wertvoll, gut entwicklungsfähig
– <b>Alter</b>	7	Biotop hohen Alters, 100 bis 200 Jahre
– <b>Belastungsgrad</b>	6	Flächenhaft geringe oder örtlich stärkere oder Vorbelastung mit deutlichem Einfluß
– <b>Ökolog. Funktion</b>	5	Bedeutung in einem Biotopkomplex, für den lokalen Biotopverbund oder als Puffer
– <b>Seltenheit</b>	4	Verbr. Biotoptyp ohne biotoptypische Artenvielfalt, Ubiquisten

## Bestandsbeschreibung

Älterer Fichtenwald aus z.T. noch dicht stehenden, die einen durchschnittlichen Stammdurchmesser von ca. 0,35 m und mehr besitzen. Daneben finden sich vorwiegend in den Randzonen alte Rot-Buchen, Kiefern, Trauben-Eichen und Birken. Auf älteren Auslichtungen hat sich eine dichte Strauchschicht aus Faulbaum oder üppig wachsenden Brombeeren entwickelt, sonst mit aufkommenden Vogelbeeren, Birken, Holunder. Die Bodenvegetation besteht aus Draht-Schmiele, Springkraut, Farnen, Kleinem Ampfer, unter den dichten Fichtenbeständen wachsen die Kräuter nur spärlich oder fehlen völlig. Häufig vermodernde Stämme und abgestorbene Bäume mit Spechthöhlen.

Der Wald wird als Erholungswald genutzt

## Vorkommen an Biotoptypen

1	TF	Typ	HF	F.Anteil
2	BTYP	Biotoptyp	- gesetzl. Grundl.	
3	Zusatz	Zusatz zum Biotoptypen		
4	LRT	Lebensraumtyp		
1	1		Ja	100 %
2	WZF	Fichtenforst (2000)		

## Räumliche Lage

<b>Lagebeschreibung</b>	südlich vom Apfelbütteler Weg,		
<b>Nachbarnutzung/en</b>	Wohnbebauung, intensives Grünland		
<b>Rechtswert (X)</b>	562297	<b>Hochwert (Y)</b>	5921035
<b>Bezirk</b>	Harburg	<b>Naturraum</b>	Marmstorfer Flottsandplatte (640.01)
<b>Stadtteil (OT-Nr.)</b>	Marmstorf (709)	<b>Gemarkung</b>	Marmstorf (721)
<b>Digitaler Grünplan</b>	<input type="checkbox"/> <b>Hafengesamtgebiet</b>	<input type="checkbox"/> <b>Ramsargebiet</b>	<input type="checkbox"/> <b>EG-Vogelschutzgeb.</b>
<b>Ausgleichsflächen</b>	<input type="checkbox"/> <b>Biosphärenreservat</b>	<input type="checkbox"/> <b>Nationalpark</b>	<input type="checkbox"/>
<b>NSG / ND / LSG</b>	LSG Marmstorfer Flottsandplatte [ HH-2021 / Anteil: 100% ]		
<b>FFH-GEBIET</b>			
<b>Wasserschutzgebiet</b>			

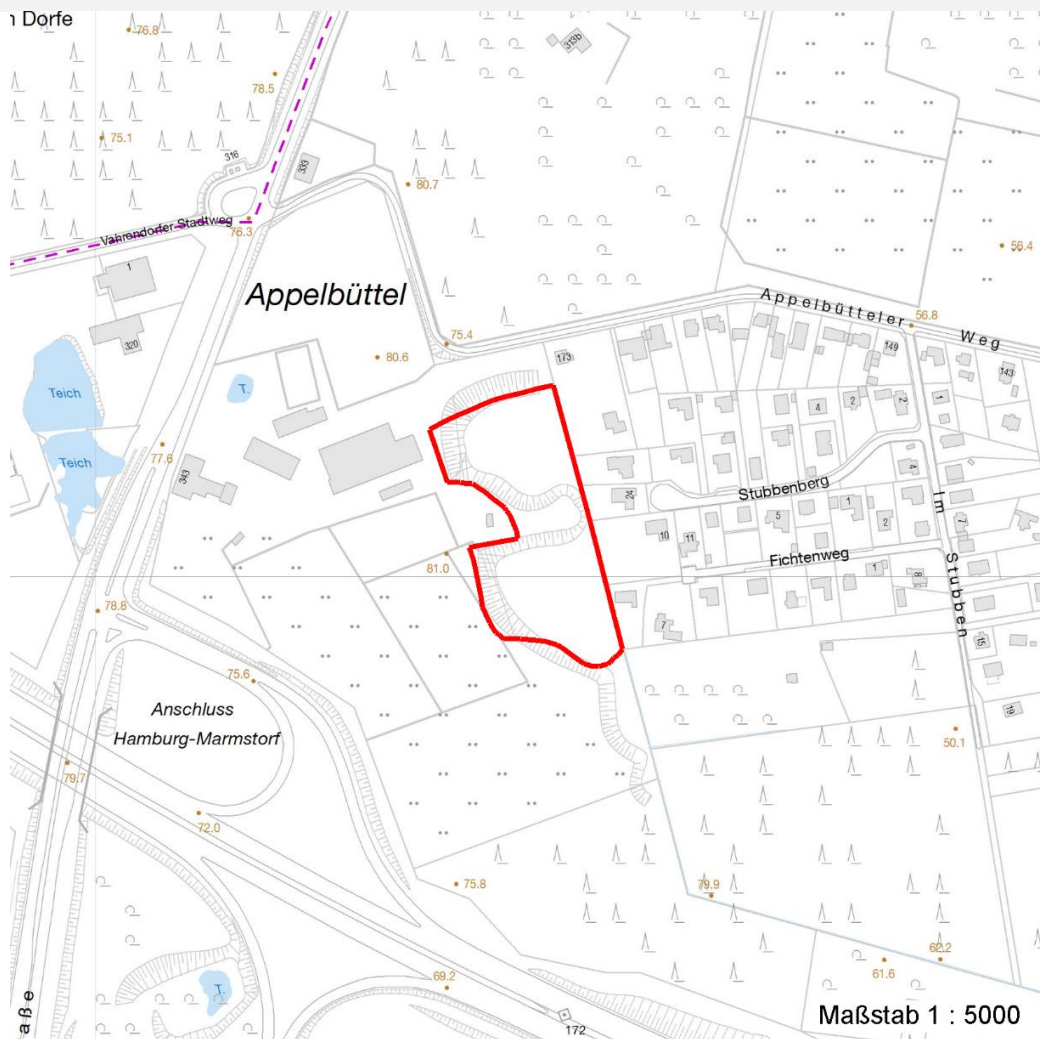
# Erhebungsbogen

**B**

<b>Projekt</b>	Biotopkartierung Hamburg	<b>Interne Nr.</b>	20537
		<b>DK5   DK5-GK</b>	<b>6220</b> 6222
<b>Handlungsbedarf</b>	Nein	<b>DK5 - Name</b>	Apfelbüttel
<b>Bearbeitung</b>	BUC	<b>Biotop-Nr.   alt</b>	<b>33</b> 38
<b>Räumliche Abbildung</b>	Fläche	<b>Kartierung</b>	25.07.1999
<b>Anzahl Abschnitte</b>	1	<b>Fläche / Länge [m<sup>2</sup>/m]</b>	13479,1969
		<b>Breite (lineare Abb.) [m]</b>	

## Räumliche Lage

Karte



## Weitere Erhebungsbögen

Interne Nr.	Interne Nr. Zuordnung	DK5	Biotop-Nr.	Kartierung	Zuordnung	DK5 (GK)	Biotop-Nr. (alt)
20537	20536	6220	33	15.05.1992	K	6222	38
20537	20448	6220	119	23.10.2007	N	6222	128
20537	20557	6220	230	05.10.2007	N	6222	10117

Zuordnung: N = nachfolgende Kartierung, K = weitere Kartierungen (zeitlich vorher oder nachher)

## Foto

Interne Nr.	Index	Dateiname	Aufnahmerichtung
45770	0	6220_33_250799_1.JPG	

## Weitere Angaben

Merkmal	Wert
---------	------

Auswertung

07.04.2020

# Erhebungsbogen

**B**

<b>Projekt</b>	Biotopkartierung Hamburg	<b>Interne Nr.</b>	20537
		<b>DK5   DK5-GK</b>	<b>6220</b> 6222
<b>Handlungsbedarf</b>	Nein	<b>DK5 - Name</b>	Apfelbüttel
<b>Bearbeitung</b>	BUC	<b>Biotop-Nr.   alt</b>	<b>33</b> 38
<b>Räumliche Abbildung</b>	Fläche	<b>Kartierung</b>	25.07.1999
<b>Anzahl Abschnitte</b>	1	<b>Fläche / Länge [m<sup>2</sup>/m]</b>	13479,1969
		<b>Breite (lineare Abb.) [m]</b>	

## Weitere Angaben

Merkmal	Wert
Gefährdung / Einflüsse Wertgesichtspunkte	Mehrere Reitpfade durch einige Abschnitte des Waldes, Nahrungs-und Brutbiotop einiger Vogelarten Naturverjüngung Zoologisch wertvoll naturnaher Entwicklung zum 3-Stufen-Wald Älterer Fichtenwald
zoologisch bedeutsame Strukturen	Alte Bäume mit Höhlen Totholz
Bedeutung für Tiergruppe Maßnahmen	Vögel Auslichten Regelung Fussgaengerverkehr, Fahrverkehr etc Entwicklung zum Mischwald fördern

## Foto

<b>Fotodatei</b>	6220_33_250799_1.JPG	<b>Fotodatei</b>	
<b>Bildbeschreibung</b>	k.A.	<b>Bildbeschreibung</b>	
<b>Aufnahmerichtung</b>		<b>Aufnahmerichtung</b>	



## Teilflächenbeschreibung

<b>Teilflächentyp</b>		<b>Teilflächen-Nr.</b>	1
<b>Biotoptyp</b>	Fichtenforst (2000)	<b>Biotoptyp</b>	WZF
- Zusatz		- gesetzl. Grundl.	
<b>FFH-LRT</b>		<b>FFH-LRT</b>	
<b>Beschreibung</b>		<b>Entw.potential LRT</b>	
		<b>Hauptfläche</b>	Ja
		<b>Flächenanteil</b>	100 %
		<b>FFH-Unters.Fläche</b>	Nein
		<b>Saatgutfläche</b>	Nein

# Erhebungsbogen

**B**

<b>Projekt</b>	Biotopkartierung Hamburg		<b>Interne Nr.</b>	20537	
			<b>DK5   DK5-GK</b>	<b>6220</b>	6222
<b>Handlungsbedarf</b>	Nein		<b>DK5 - Name</b>	Apfelbüttel	
<b>Bearbeitung</b>	BUC	<b>Kopie</b>	Nein	<b>Biotop-Nr.   alt</b>	<b>33</b> 38
<b>Räumliche Abbildung</b>	Fläche		<b>Kartierung</b>	25.07.1999	
<b>Anzahl Abschnitte</b>	1		<b>Fläche / Länge [m<sup>2</sup>/m]</b>	13479,1969	
			<b>Breite (lineare Abb.) [m]</b>		

## Weitere Angaben

Merkmal	Wert
<b>Boden</b>	
Feuchte	4 - mäßig trocken und wechsell trocken
Stickstoffgehalt	6 - mäßig stickstoffarm bis stickstoffreich
<b>Standort, Relief</b>	
Relief	hügelig
Neigung - Gelände	N3 - mittel geneigt (9-18 %)
Ausrichtung	V - Verschiedene
Belichtung	4 - schattig bis halbschattig
Luft	keine Besonderheiten
<b>Veg. - Deckg./Ant.</b>	
Gesamt	100 %
1. Baumschicht	90 %
Strauchschicht	70 %
1. Krautschicht	50 %

## Zeigerwerte der Pflanzenartenliste (Auswertung)

<b>Standort</b>	<b>Belichtung</b>	halbsonnig bis halbschattig	6,2
<b>Boden</b>	<b>Feuchte</b>	mäßig feucht und wechselfeucht	6,3
	<b>Stickstoff (N)</b>	mäßig bis stickstoffarm	3,6
	<b>Reaktion</b>	sauer	3,1
<b>Vegetation</b>	<b>Mahdverträglichkeit</b>	schnittempfindlich (nur Herbstschnitt vertragend)	2,6
<b>Zeigerwerte</b>	<b>Futterwert</b>	geringwertiges Futter	2,7
	<b>Wechselfeuchteanzeiger</b>		4
	<b>Giftpflanzen</b>		2
	<b>Überschw.anzeiger</b>		1

## Pflanzenartenliste

Gruppe / Pflanzenart	MS	M	W	Vs	St	PA	Ph	Sz	VS	V	G	cf	Rote Liste					
													§	HH	ND	SH	D	
<b>Tracheobionta (Gefäßpflanzen)</b>																		
Agrostis capillaris (Rotes Straußgras)	7	X		K1														
Athyrium filix-femina (Gewöhnlicher Frauenfarn)	7	X		K1														
Betula pendula (Hänge-Birke)	7	X		-														
Calamagrostis epigejos (Land-Reitgras)	7	X		K1														
Carex pilulifera (Pillen-Segge)	7	X		K1														
Deschampsia flexuosa (Draht-Schmiele)	7	d		K1														
Digitalis purpurea (Roter Fingerhut)	7	X		K1														
Dryopteris carthusiana agg. (Artengruppe Dorniger Wurmfarne)	7	X		K1														
Epilobium angustifolium (Schmalblättriges Weidenröschen)	7	X		K1														
Fagus sylvatica (Rotbuche)	7	X		-														
Frangula alnus (Faulbaum)	7	d		-														
Galeopsis tetrahit agg. (Artengruppe Gewöhnlicher Hohlzahn)	7	X		K1														
Galium saxatile (Harzer Labkraut)	7	X		K1												3		

# Erhebungsbogen

**B**

<b>Projekt</b>	Biotopkartierung Hamburg		<b>Interne Nr.</b>	20537	
			<b>DK5   DK5-GK</b>	<b>6220</b>	6222
<b>Handlungsbedarf</b>	Nein		<b>DK5 - Name</b>	Apfelbüttel	
<b>Bearbeitung</b>	BUC	<b>Kopie</b>	<b>Biotop-Nr.   alt</b>	<b>33</b>	38
<b>Räumliche Abbildung</b>	Fläche		<b>Kartierung</b>	25.07.1999	
<b>Anzahl Abschnitte</b>	1		<b>Fläche / Länge [m<sup>2</sup>/m]</b>	13479,1969	
			<b>Breite (lineare Abb.) [m]</b>		

## Pflanzenartenliste

Gruppe / Pflanzenart	MS	M	W	Vs	St	PA	Ph	Sz	VS	V	G	cf	§	Rote Liste				
														HH	ND	SH	D	
Impatiens glandulifera (Drüsiges Springkraut)	7	X		K1														
Impatiens parviflora (Kleinblütiges Springkraut)	7	X		K1														
Juncus effusus (Flatter-Binse)	7	X		K1														
Moehringia trinervia (Dreinerlige Nabelmiere)	7	X		K1														
Picea abies (Gemeine Fichte)	7	d		-														
Pinus sylvestris (Wald-Kiefer)	7	X		-														
Pteridium aquilinum (Adlerfarn)	7	X		K1														
Quercus petraea (Trauben-Eiche)	7	X		-														
Quercus robur (Stiel-Eiche)	7	X		-														
Rubus fruticosus agg. (Artengruppe Echte Brombeere)	7	d		-														
Rubus idaeus (Himbeere)	7	X		-														
Rumex acetosella (Kleiner Sauerampfer)	7	X		K1														
Sambucus nigra (Schwarzer Holunder)	7	X		-														
Senecio sylvaticus (Wald-Greiskraut)	7	X		K1												3		
Sorbus aucuparia (Eberesche)	7	X		-														
Trientalis europaea (Siebenstern)	7	X		K1														
Vaccinium myrtillus (Gewöhnliche Heidelbeere)	7	X		-														
<b>Anzahl Rote Liste Arten</b>														<b>2</b>				
<b>Anzahl Arten</b>														<b>30</b>				

MS: Mengensystem; M: Mengenangabe, W: Bewertung der Art (FFH-Monitoring), Vs: Vegetationsschicht, St: Status, PA: Autor Phänologie; Ph: Phänologie, Sz: Soziabilität, VS: Vitalitätssystem; V: Vitalität, G: Geschlecht, cf: unsichere Bestimmung, §: Schutz nach BNatSchG, HH: Rote Liste Hamburg, Nds: Rote Liste Niedersachsen, SH: Rote Liste Schleswig-Holstein, D: Rote Liste Deutschland