

Erhebungsbogen

B

Projekt	Biotopkartierung Hamburg, Datenbestand aus FoxPro	Interne Nr.	20691
		DK5 DK5-GK	6220 6222
Handlungsbedarf	Nein	DK5 - Name	Apfelbüttel
Bearbeitung	HET	Biotop-Nr. alt	2 2
Räumliche Abbildung	Fläche	Kartierung	15.08.1985
Anzahl Abschnitte	1	Fläche / Länge [m²/m]	3683,9159
		Breite (lineare Abb.) [m]	

Gesetzlicher Schutz kein gesetzl. Schutz **kein gesetzlich geschütztes Biotop** **Schutz nur teilweise** **Nein**

Gesamtbewertung 0 keine Angabe

- Alter
- Belastungsgrad
- Ökolog. Funktion
- Seltenheit

Bestandsbeschreibung

Schmale Brachflächen am Waldrand, mit üppig wachsender ausdauernder krautiger Ruderalflur aus vorherrschender Goldrute, Beifuß und Quecke. Eingestreut Rainfarn, Acker-Kratzdistel und Binsen. In feuchterer Senke des nördlichen Teils Acker-Minze, Frauenfarn, Milder Knöterich und üppig aufkommender Brombeeren. Etwas Anfluggehölze wie Sal-Weiden und Birken.

Größter Teil der Flächen mit jungen Anpflanzungen aus Vogelbeeren, Faulbaum, Rosen und Hainbuchen. In einer Senke wenige alte Waldkiefern.

Nahrungsbiotop für blütenbesuchende Insekten wie Schwebfliegen, Hummeln und Schmetterlinge (Kl. Fuchs, Zitronenfalter). Jagdbiotop für Heidelibellen. Viele Radnetzspinnen, insbesondere Kreuzspinnen.

Sommerlebensraum für Erdkröten.

Spezielle Nutzungen:

Nutzungsintensität:

Vorkommende Pflanzengesellschaften: o.A

Vorkommen an Biototypen

1	TF	Typ	HF	F.Anteil
2	BTYP	Biototyp		- gesetzl. Grundl.
3	Zusatz	Zusatz zum Biototypen		
4	LRT	Lebensraumtyp		
1	1		Ja	100 %
2	AK	Halbruderale Gras- und Staudenflur (2000)		
1	2			0 %
2	XXX	Zuordnung eines Biototyps fehlt! (2000)		
1	3			0 %
2	XXX	Zuordnung eines Biototyps fehlt! (2000)		

Räumliche Lage

Lagebeschreibung	Westlich Erental		
Nachbarnutzung/en			
Rechtswert (X)	562070	Hochwert (Y)	5921558
Bezirk	Harburg	Naturraum	Marmstorfer Flottsandplatte (640.01)
Stadtteil (OT-Nr.)	Eißendorf (710)	Gemarkung	Marmstorf (721)

Erhebungsbogen

B

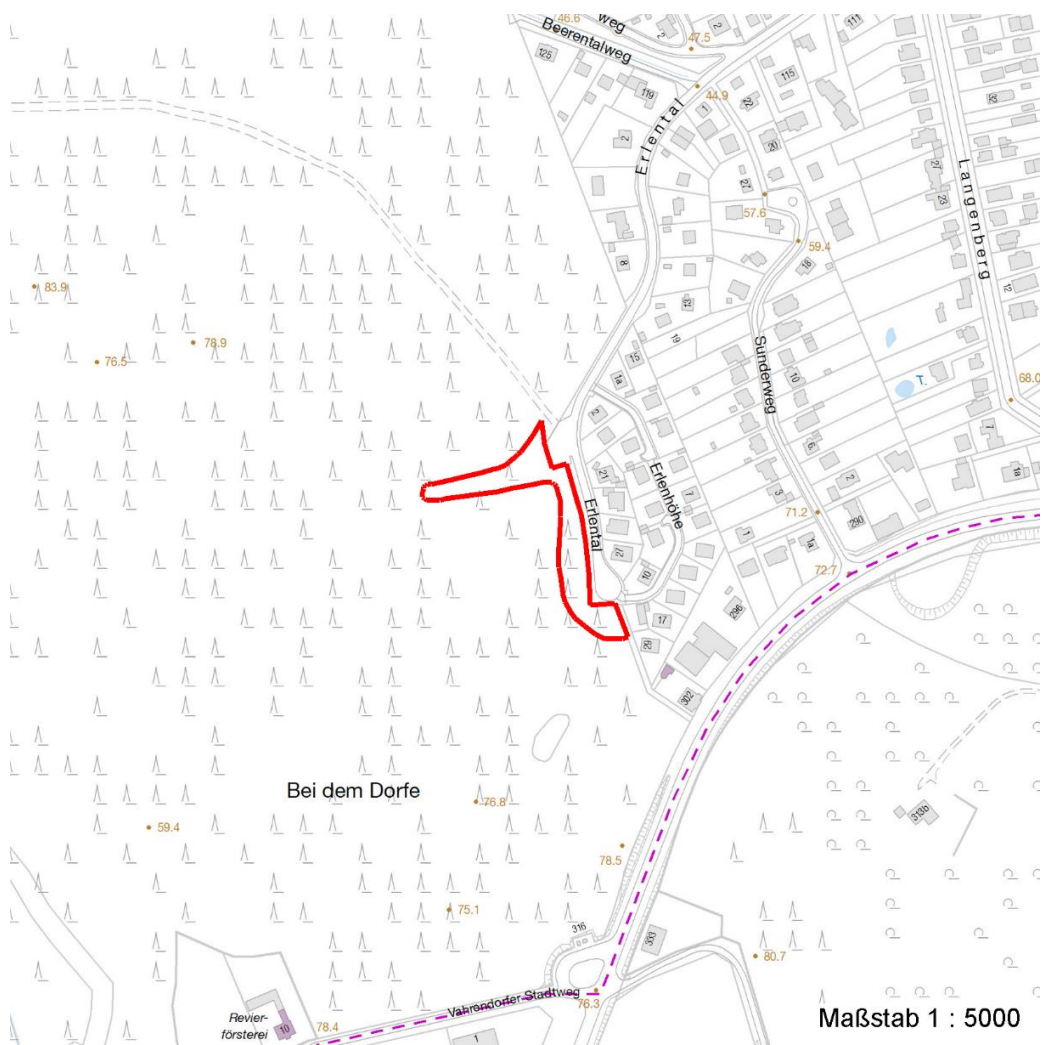
Projekt	Biotopkartierung Hamburg, Datenbestand aus FoxPro	Interne Nr.	20691
Handlungsbedarf	Nein	DK5 DK5-GK	6220 6222
Bearbeitung	HET	DK5 - Name	Apfelbüttel
Räumliche Abbildung	Fläche	Biotop-Nr. alt	2 2
Anzahl Abschnitte	1	Kartierung	15.08.1985
		Fläche / Länge [m²/m]	3683,9159
		Breite (lineare Abb.) [m]	

Räumliche Lage

Digitaler Grünplan	Hafengesamtgebiet	Ramsargebiet	EG-Vogelschutzgeb.
Ausgleichsflächen	Biosphärenreservat	Nationalpark	

LSG Vahrendorf Forst (Haake), Heimfeld, Eissendorf und Marmstorf [HH-2039 / Anteil: 97%]

NSG / ND / LSG
FFH-GEBIET
Wasserschutzgebiet
Karte



Weitere Erhebungsbögen

Interne Nr.	Interne Nr. Zuordnung	DK5	Biotop-Nr.	Kartierung	Zuordnung	DK5 (GK)	Biotop-Nr. (alt)
20691	20711	6220	2	25.08.1999	K	6222	2

Zuordnung: N = nachfolgende Kartierung, K = weitere Kartierungen (zeitlich vorher oder nachher)

Weitere Angaben

Merkmal	Wert
Auswertung	

Erhebungsbogen

B

Projekt	Biotopkartierung Hamburg, Datenbestand aus FoxPro	Interne Nr.	20691
		DK5 DK5-GK	6220 6222
Handlungsbedarf	Nein	DK5 - Name	Apfelbüttel
Bearbeitung	HET	Biotop-Nr. alt	2 2
Räumliche Abbildung	Fläche	Kartierung	15.08.1985
Anzahl Abschnitte	1	Fläche / Länge [m²/m]	3683,9159
		Breite (lineare Abb.) [m]	

Weitere Angaben

Merkmal	Wert
Wertgesichtspunkte	Wertvolle Vernetzungsstruktur artenreiche Ausprägung
zoologisch bedeutsame Strukturen	Wichtige oekologische Ausgleichsflaeche Blütenreiche Fluren
Bedeutung für Tiergruppe	Erdkröten-Sommerlebensraum Amphibien, Laichgewässer, Sommerquartiere
Maßnahmen	Insekten Pflege-Mahd Entfernung (folgender Baeume und Straeucher) in mehrjährigem Abstand

Teilflächenbeschreibung

Teilflächentyp		Teilflächen-Nr.	1
Biotoptyp	Halbruderale Gras- und Staudenflur (2000)	Biotoptyp	AK
- Zusatz		- gesetzl. Grundl.	
FFH-LRT		FFH-LRT	
Beschreibung		Entw.potential LRT	
Standort: Substrat: Erde		Hauptfläche	Ja
		Flächenanteil	100 %
		FFH-Unters.Fläche	Nein
		Saatgutfläche	Nein

Weitere Angaben

Merkmal	Wert
Boden	
Feuchte	4 - mäßig trocken und wechselfeucht
Stickstoffgehalt	7 - stickstoffreich
Standort, Relief	
Relief	uneben, Senke
Belichtung	8 - sonnig
Luft	keine Besonderheiten
Veg. - Deckg./Ant.	
1. Baumschicht	10 %
Strauchschicht	30 %
1. Krautschicht	90 %

Erhebungsbogen

B

Projekt	Biotopkartierung Hamburg, Datenbestand aus FoxPro	Interne Nr. DK5 DK5-GK DK5 - Name Biotop-Nr. alt	20691 6220 6222 Apfelbüttel 2 2
Handlungsbedarf	Nein	Kartierung	15.08.1985
Bearbeitung	HET	Fläche / Länge [m²/m]	3683,9159
Räumliche Abbildung	Fläche	Breite (lineare Abb.) [m]	
Anzahl Abschnitte	1		

Zeigerwerte der Pflanzenartenliste (Auswertung)

Standort	Belichtung	halbsonnig	7,2
Boden	Feuchte	mäßig feucht und wechselfeucht	5,8
	Stickstoff (N)	stickstoffreich	6,8
	Reaktion	schwach sauer	6
Vegetation	Mahdverträglichkeit	schnittempfindlich bis mäßig schnittverträglich	4,4
Zeigerwerte	Futterwert	geringwertiges Futter	3,3
	Wechselfeuchteanzeiger		4
	Giftpflanzen		0
	Überschw.anzeiger		0

Pflanzenartenliste

Gruppe / Pflanzenart	MS	M	W	Vs	St	PA	Ph	Sz	VS	V	G	cf	§	Rote Liste			
														HH	ND	SH	D
Tracheobionta (Gefäßpflanzen)																	
Aegopodium podagraria (Giersch)	7	X		K1													
Agrostis capillaris (Rotes Straußgras)	7	X		K1													
Artemisia vulgaris (Gewöhnlicher Beifuß)	7	d		K1													
Athyrium filix-femina (Gewöhnlicher Frauenfarn)	7	X		K1													
Betula pendula (Hänge-Birke)	7	X		B1													
Campanula rapunculoides (Acker-Glockenblume)	7	X		K1													
Carpinus betulus (Hainbuche)	7	X		B1													
Cirsium vulgare (Gewöhnliche Kratzdistel)	7	X		K1													
Elymus repens (Gewöhnliche Quecke)	7	d		K1													
Equisetum arvense (Acker-Schachtelhalm)	7	X		K1													
Galeopsis tetrahit agg. (Artengruppe Gewöhnlicher Hohlzahn)	7	X		K1													
Holcus lanatus (Wolliges Honiggras)	7	X		K1													
Hypericum perforatum (Echtes Johanniskraut)	7	X		K1													
Impatiens parviflora (Kleinblütiges Springkraut)	7	X		K1													
Juncus effusus (Flutter-Binse)	7	X		K1													
Lotus pedunculatus (Sumpf-Hornklee)	7	X		K1											V		
Medicago lupulina (Hopfenklee)	7	X		K1													
Molinia caerulea agg. (Artengruppe Gewöhnliches Pfeifengras)	7	X		K1													
Oenothera biennis agg. (Artengruppe Gewöhnliche Nachtkerze)	7	X		K1													
Persicaria mitis (Milder Knöterich)	7	X		K1										V	V		
Pinus sylvestris (Wald-Kiefer)	7	X		B1													
Populus tremula (Zitter-Pappel)	7	X		B1													
Potentilla anserina (Gänse-Fingerkraut)	7	X		K1													
Quercus robur (Stiel-Eiche)	7	X		B1													
Rubus idaeus (Himbeere)	7	X		S													
Rubus plicatus (Falten-Brombeere)	7	X		S													
Rumex obtusifolius (Stumpfbblätteriger Ampfer)	7	X		K1													
Sisymbrium officinale (Weg-Rauke)	7	X		K1													
Solidago canadensis (Kanadische Goldrute)	7	d		K1													
Solidago gigantea (Riesen-Goldrute)	7	X		K1													
Sonchus asper (Rauhe Gänsedistel)	7	X		K1													
Sorbus aucuparia (Eberesche)	7	X		B1													

Erhebungsbogen

B

Projekt	Biotopkartierung Hamburg, Datenbestand aus FoxPro	Interne Nr.	20691
Handlungsbedarf	Nein	DK5 DK5-GK	6220 6222
Bearbeitung	HET	DK5 - Name	Apfelbüttel
Räumliche Abbildung	Fläche	Biotop-Nr. alt	2 2
Anzahl Abschnitte	1	Kartierung	15.08.1985
		Fläche / Länge [m²/m]	3683,9159
		Breite (lineare Abb.) [m]	

Pflanzenartenliste

Gruppe / Pflanzenart	MS	M	W	Vs	St	PA	Ph	Sz	VS	V	G	cf	§	Rote Liste			
														HH	ND	SH	D
Tanacetum vulgare (Rainfarn)	7	X		K1													
Trifolium pratense (Rot-Klee)	7	X		K1													
Tussilago farfara (Huflattich)	7	X		K1													
Urtica dioica (Große Brennessel)	7	X		K1													
Veronica chamaedrys (Gamander-Ehrenpreis)	7	X		K1													
Vicia sepium (Zaun-Wicke)	7	X		K1													
Anzahl Rote Liste Arten													1	2			
Anzahl Arten													38				

MS: Mengensystem; M: Mengenangabe, W: Bewertung der Art (FFH-Monitoring), Vs: Vegetationsschicht, St: Status, PA: Autor Phänologie; Ph: Phänologie, Sz: Soziabilität, VS: Vitalitätssystem; V: Vitalität, G: Geschlecht, cf: unsichere Bestimmung, §: Schutz nach BNatSchG, HH: Rote Liste Hamburg, Nds: Rote Liste Niedersachsen, SH: Rote Liste Schleswig-Holstein, D: Rote Liste Deutschland

Teilflächenbeschreibung

Teilflächentyp		Teilflächen-Nr.	2
Biotoptyp	Zuordnung eines Biotoptyps fehlt! (2000)	Biotoptyp	XXX
- Zusatz		- gesetzl. Grundl.	
FFH-LRT		FFH-LRT	
Beschreibung		Entw.potential LRT	
		Hauptfläche	
		Flächenanteil	0 %
		FFH-Unters.Fläche	Nein
		Saatgutfläche	Nein

Weitere Angaben

Merkmal	Wert
Standort, Relief	
Luft	keine Besonderheiten

Teilflächenbeschreibung

Teilflächentyp		Teilflächen-Nr.	3
Biotoptyp	Zuordnung eines Biotoptyps fehlt! (2000)	Biotoptyp	XXX
- Zusatz		- gesetzl. Grundl.	
FFH-LRT		FFH-LRT	
Beschreibung		Entw.potential LRT	
		Hauptfläche	
		Flächenanteil	0 %
		FFH-Unters.Fläche	Nein
		Saatgutfläche	Nein

Erhebungsbogen

B

Projekt	Biotopkartierung Hamburg, Datenbestand aus FoxPro	Interne Nr.	20691
Handlungsbedarf	Nein	DK5 DK5-GK	6220 6222
Bearbeitung	HET	DK5 - Name	Apfelbüttel
Räumliche Abbildung	Fläche	Biotop-Nr. alt	2 2
Anzahl Abschnitte	1	Kartierung	15.08.1985
		Fläche / Länge [m²/m]	3683,9159
		Breite (lineare Abb.) [m]	

Weitere Angaben

Merkmal	Wert
Standort, Relief Luft	keine Besonderheiten