

Erhebungsbogen

B

Projekt	Biotopkartierung Hamburg	Interne Nr.	20780
		DK5 DK5-GK	6220 6222
Handlungsbedarf	Nein	DK5 - Name	Appelbüttel
Bearbeitung	TUC	Biotop-Nr. alt	283 95
Räumliche Abbildung	Linie	Kartierung	19.10.2007
Anzahl Abschnitte	1	Fläche / Länge [m²/m]	743,721
		Breite (lineare Abb.) [m]	

Gesetzlicher Schutz § 30 (2) 1.1 Natürliche oder naturnahe Fließgewässer **Schutz nur teilweise** **Nein**

Gesamtbewertung	6	Wertvoll
– Alter	6	Biotop mittleren Alters, 50 bis 100 Jahre
– Belastungsgrad	5	Flächenhaft mittlere oder örtlich starke Belastung
– Ökolog. Funktion	7	Sehr hohe Bedeutung in einem Biotopkomplex, für den lokalen Biotopverbund oder als Puffer
– Seltenheit	6	Seltener Biotoptyp, ohne seltene oder bedrohte Pflges., ungesättigtes Artenspektrum, reliktsische RL-Arten

Bestandsbeschreibung

Kleiner Wiesenbach in der Niederung in beweidetem Grünland. Das Gewässer kann mit beweidet werden, dadurch sind die Uferbereiche stark zertreten und der Gewässerverlauf ist stark verkrautet. Fließgewässertypische Vegetation findet sich kaum. Stellenweise kommen Wasserschwaden, Flatterbinse, Weidenröschen und Brennnessel vor. Am Ufer wachsen einzelne Sträucher.

Vorkommen an Biotoptypen

1	TF	Typ	HF	F.Anteil
2	BTYP	Biotoptyp		- gesetzl. Grundl.
3	Zusatz	Zusatz zum Biotoptypen		
4	LRT	Lebensraumtyp		
1	1		Ja	100 %
2	FBM	Bach, naturnah mit Beeinträchtigungen/Verbauungen (2000)		
4	kein LRT	kein Lebensraumtyp nach FFH-Richtlinie		

Räumliche Lage

Lagebeschreibung	südlich des Appelbütteler Weges	Hochwert (Y)	5921097
Nachbarnutzung/en	Grünland	Naturraum	Marmstorfer Flottsandplatte (640.01)
Rechtswert (X)	563206	Gemarkung	Marmstorf (721)
Bezirk	Harburg	Hafengesamtgebiet	<input type="checkbox"/>
Stadtteil (OT-Nr.)	Marmstorf (709)	Ramsargebiet	<input type="checkbox"/>
Digitaler Grünplan	<input type="checkbox"/>	EG-Vogelschutzgeb.	<input type="checkbox"/>
Ausgleichsflächen	<input type="checkbox"/>	Biosphärenreservat	<input type="checkbox"/>
NSG / ND / LSG	<input type="checkbox"/>	Nationalpark	<input type="checkbox"/>
FFH-GEBIET	LSG Marmstorfer Flottsandplatte [HH-2021 / Anteil: 100%]		
Wasserschutzgebiet			

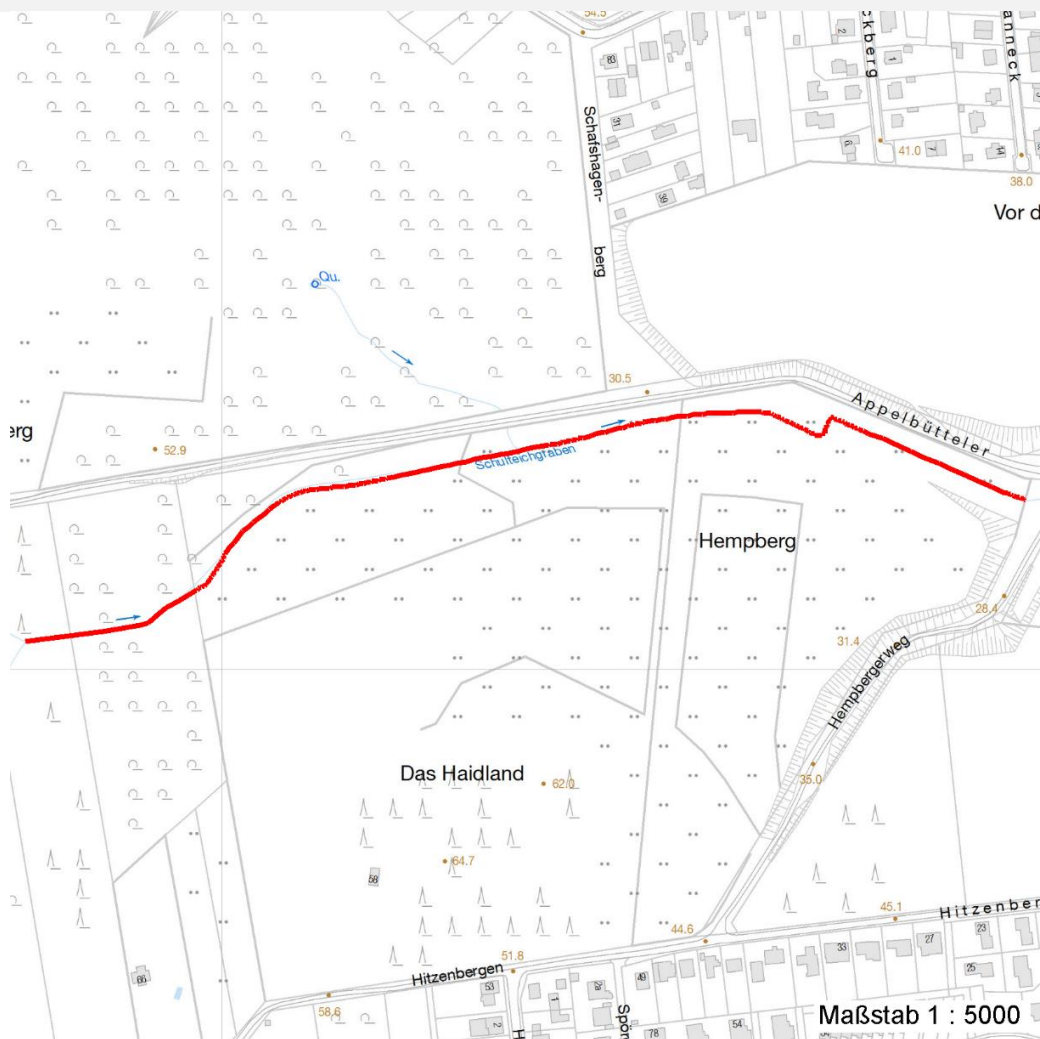
Erhebungsbogen

B

Projekt	Biotopkartierung Hamburg	Interne Nr.	20780
		DK5 DK5-GK	6220 6222
		DK5 - Name	Apfelbüttel
Handlungsbedarf	Nein	Biotop-Nr. alt	283 95
Bearbeitung	TUC	Kartierung	19.10.2007
Räumliche Abbildung	Linie	Fläche / Länge [m²/m]	743,721
Anzahl Abschnitte	1	Breite (lineare Abb.) [m]	

Räumliche Lage

Karte



Weitere Erhebungsbögen

Interne Nr.	Interne Nr. Zuordnung	DK5	Biotop-Nr.	Kartierung	Zuordnung	DK5 (GK)	Biotop-Nr. (alt)
20780	20781	6220	283	15.05.1993	K	6222	95
20780	20779	6220	283	25.07.1999	K	6222	95

Zuordnung: N = nachfolgende Kartierung, K = weitere Kartierungen (zeitlich vorher oder nachher)

Foto

Interne Nr.	Index	Dateiname	Aufnahmerichtung
1449	0	6220_283_191007_1.JPG	
1450	0	6220_283_191007_2.JPG	
1451	0	6220_283_191007_3.JPG	

Erhebungsbogen

B

Projekt	Biotopkartierung Hamburg		Interne Nr.	20780	
			DK5 DK5-GK	6220	6222
Handlungsbedarf	Nein		DK5 - Name	Apfelbüttel	
Bearbeitung	TUC	Kopie	Nein	Biotop-Nr. alt	283 95
Räumliche Abbildung	Linie		Kartierung	19.10.2007	
Anzahl Abschnitte	1		Fläche / Länge [m²/m]	743,721	
			Breite (lineare Abb.) [m]		

Weitere Angaben

Merkmal	Wert
Auswertung	
Gefährdung / Einflüsse	Trittbelastung durch Weidevieh
Wertgesichtspunkte	Bedeutung für den Biotopverbund
	Feuchtbiotop
Bedeutung für Tiergruppe	Wirbellose
Ziele der Entwicklung	Erhalt
Maßnahmen	Abzäunung eines Gewässerrandstreifens

Foto

Fotodatei 6220_283_191007_1.JPG
Bildbeschreibung
Aufnahmerichtung



Fotodatei 6220_283_191007_2.JPG
Bildbeschreibung
Aufnahmerichtung



Erhebungsbogen

B

Projekt	Biotopkartierung Hamburg	Interne Nr.	20780
		DK5 DK5-GK	6220 6222
Handlungsbedarf	Nein	DK5 - Name	Apfelbüttel
Bearbeitung	TUC	Biotop-Nr. alt	283 95
Räumliche Abbildung	Linie	Kartierung	19.10.2007
Anzahl Abschnitte	1	Fläche / Länge [m²/m]	743,721
		Breite (lineare Abb.) [m]	

Foto

Fotodatei 6220_283_191007_3.JPG

Bildbeschreibung
Aufnahmerichtung

Fotodatei

Bildbeschreibung
Aufnahmerichtung



Teilflächenbeschreibung

Teilflächentyp		Teilflächen-Nr.	1
Biotoptyp	Bach, naturnah mit Beeinträchtigungen/Verbauungen (2000)	Biotoptyp	FBM
- Zusatz		- gesetzl. Grundl.	
FFH-LRT	kein Lebensraumtyp nach FFH-Richtlinie	FFH-LRT	kein LRT
Beschreibung		Entw.potential LRT	
		Hauptfläche	Ja
		Flächenanteil	100 %
		FFH-Unters.Fläche	Nein
		Saatgutfläche	Nein

Erhebungsbogen

B

Projekt	Biotopkartierung Hamburg	Interne Nr.	20780
		DK5 DK5-GK	6220 6222
Handlungsbedarf	Nein	DK5 - Name	Apfelbüttel
Bearbeitung	TUC	Biotop-Nr. alt	283 95
Räumliche Abbildung	Linie	Kartierung	19.10.2007
Anzahl Abschnitte	1	Fläche / Länge [m²/m]	743,721
		Breite (lineare Abb.) [m]	

Weitere Angaben

Merkmal	Wert
Boden	
Feuchte	11 - flaches Gewässer
Stickstoffgehalt	7 - stickstoffreich
Gebietszuordnung	
Gebietsbezeichnung	Schulteichgraben
Gewässer	
Böschungshöhe	0.40 m
Gewässertiefe	0.30 m
Breite	0.50 m
Wasserführung	w - wechselnde Wasserstände
Strömung	r - ruhig fließend
Trübung	k - klar, keine Trübung
Färbung	keine
Geruch	geruchlos
Standort, Relief	
Relief	flaches Ufer, größtenteils natürliche Ufer
Böschungsneigung	flach - 1:2 bis 1:3
Belichtung	8 - sonnig
Veg. - Deckg./Ant.	
Gesamt	65 %
Strauchschicht	2 %
1. Krautschicht	65 %
Veg. - Höhe	
Gesamt, durchschn.	0.80 m

Zeigerwerte der Pflanzenartenliste (Auswertung)

Standort	Belichtung	sonnig	7,8
Boden	Feuchte	naß	8,4
	Stickstoff (N)	stickstoffreich	6,8
Vegetation	Reaktion	schwach sauer	5,7
	Mahdverträglichkeit	schnittempfindlich bis mäßig schnittverträglich	4,3
Zeigerwerte	Futterwert	geringwertiges Futter	2,9
	Wechselfeuchteanzeiger		0
	Giftpflanzen		0
	Überschw.anzeiger		2

Pflanzenartenliste

Gruppe / Pflanzenart	MS	M	W	Vs	St	PA	Ph	Sz	VS	V	G	cf	§	Rote Liste			
														HH	ND	SH	D
Tracheobionta (Gefäßpflanzen)																	
Epilobium hirsutum (Zottiges Weidenröschen)	7	w		K1													
Glyceria fluitans (Flutender Schwaden)	7	z		K1													
Glyceria maxima (Wasser-Schwaden)	7	z		K1													
Juncus effusus (Flatter-Binse)	7	z		K1													
Prunus serotina (Späte Traubenkirsche)	7	w		S													
Quercus robur (Stiel-Eiche)	7	w		S													

Erhebungsbogen

B

Projekt	Biotopkartierung Hamburg	Interne Nr.	20780
		DK5 DK5-GK	6220 6222
Handlungsbedarf	Nein	DK5 - Name	Apfelbüttel
Bearbeitung	TUC	Biotop-Nr. alt	283 95
Räumliche Abbildung	Linie	Kartierung	19.10.2007
Anzahl Abschnitte	1	Fläche / Länge [m²/m]	743,721
		Breite (lineare Abb.) [m]	

Pflanzenartenliste

Gruppe / Pflanzenart	MS	M	W	Vs	St	PA	Ph	Sz	VS	V	G	cf	§	Rote Liste			
														HH	ND	SH	D
Rosa spec. (Rose)	7	w		S													
Anzahl Rote Liste Arten																	
Anzahl Arten														7			

MS: Mengensystem; M: Mengenangabe, W: Bewertung der Art (FFH-Monitoring), Vs: Vegetationsschicht, St: Status, PA: Autor Phänologie; Ph: Phänologie, Sz: Soziabilität, VS: Vitalitätssystem; V: Vitalität, G: Geschlecht, cf: unsichere Bestimmung, §: Schutz nach BNatSchG, HH: Rote Liste Hamburg, Nds: Rote Liste Niedersachsen, SH: Rote Liste Schleswig-Holstein, D: Rote Liste Deutschland