

Erhebungsbogen

B

Projekt	Biotopkartierung Hamburg	Interne Nr.	20569
		DK5 DK5-GK	6220 6222
Handlungsbedarf	Nein	DK5 - Name	Apfelbüttel
Bearbeitung	BUC	Biotop-Nr. alt	26 31
Räumliche Abbildung	Fläche	Kartierung	25.07.1999
Anzahl Abschnitte	1	Fläche / Länge [m²/m]	10383,7047
		Breite (lineare Abb.) [m]	

Gesetzlicher Schutz **_ kein gesetzl. Schutz kein gesetzlich geschütztes Biotop** **Schutz nur teilweise** **Nein**

Gesamtbewertung	6	Wertvoll
– Alter	7	Biotop hohen Alters, 100 bis 200 Jahre
– Belastungsgrad	7	Flächenhaft geringe oder Vorbelastung mit schwachem Einfluß
– Ökolog. Funktion	5	Bedeutung in einem Biotopkomplex, für den lokalen Biotopverbund oder als Puffer
– Seltenheit	4	Verbr. Biotoptyp ohne biotoptypische Artenvielfalt, Ubiquisten

Bestandsbeschreibung

Gartenbrache mit locker stehenden, sehr alten überwiegend bereits toten Apfel-, Pflaumen- und Birnbäumen. Im Süden einige alte Eichen. Am Straßenrand eine durchgewachsene Hainbuchenhecke.

An mehreren Stellen mit undurchdringlichem, hochgewachsenem Brombeergebüsch (sonstiges spontanes Gebüsch) WT, welche z.T. bis in die Kronen einiger junger Zwetschgenbäume reicht. Daneben häufig unterschiedlich hoch ausgewachsener Ahorn.

Am Boden sind Gräser vorherrschend, neben Weichem Honiggras finden sich Quecke, Flecht-Straußgras. Durchsetzt von Brennessel, Hohlzahn, Springkraut und bisweilen Sumpfstiess.

Vorkommen an Biotoptypen

1	TF	Typ	HF	F.Anteil
2	BTYP	Biotoptyp	- gesetzl. Grundl.	
3	Zusatz	Zusatz zum Biotoptypen		
4	LRT	Lebensraumtyp		
1	1		Ja	100 %
2	EK	Kleingartenanlage (2000)		
3	b	Brache, keine Nutzung (b)		

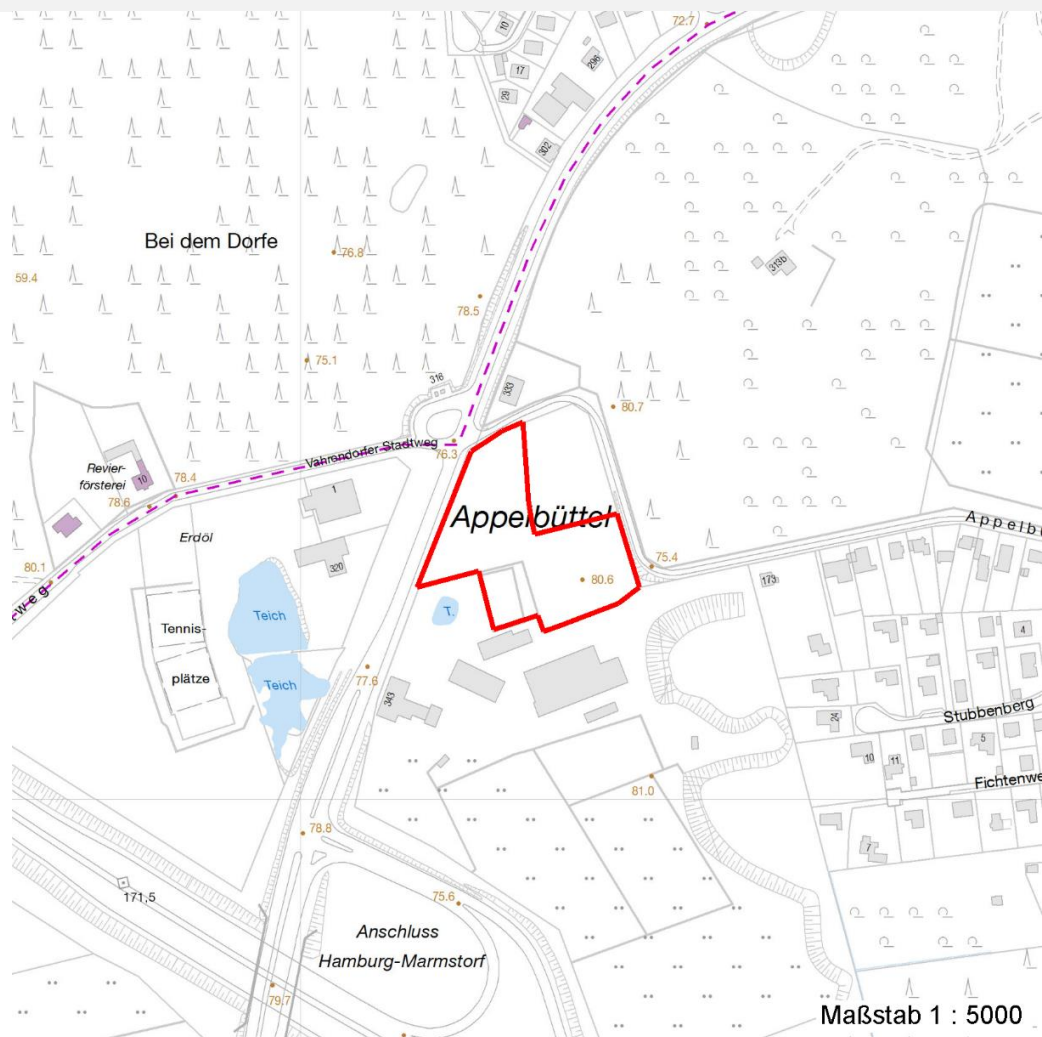
Räumliche Lage

Lagebeschreibung	Einmündung Apfelbütteler Weg in die Bremer Straße		
Nachbarnutzung/en	Ruderalflur, Straße, dörfliche Bebauung		
Rechtswert (X)	562153	Hochwert (Y)	5921172
Bezirk	Harburg	Naturraum	Marmstorfer Flottsandplatte (640.01)
Stadtteil (OT-Nr.)	Marmstorf (709)	Gemarkung	Marmstorf (721)
Digitaler Grünplan	<input type="checkbox"/> Hafengesamtgebiet	<input type="checkbox"/> Ramsargebiet	<input type="checkbox"/> EG-Vogelschutzgeb.
Ausgleichsflächen	<input type="checkbox"/> Biosphärenreservat	<input type="checkbox"/> Nationalpark	<input type="checkbox"/>
NSG / ND / LSG	LSG Marmstorfer Flottsandplatte [HH-2021 / Anteil: 99%]		
FFH-GEBIET			
Wasserschutzgebiet			

Projekt	Biotopkartierung Hamburg		Interne Nr.	20569	
			DK5 DK5-GK	6220	6222
Handlungsbedarf	Nein		DK5 - Name	Apfelbüttel	
Bearbeitung	BUC	Kopie	Nein	Biotop-Nr. alt	26 31
Räumliche Abbildung	Fläche		Kartierung	25.07.1999	
Anzahl Abschnitte	1		Fläche / Länge [m²/m]	10383,7047	
			Breite (lineare Abb.) [m]		

Räumliche Lage

Karte



Weitere Erhebungsbögen

Interne Nr.	Interne Nr. Zuordnung	DK5	Biotop-Nr.	Kartierung	Zuordnung	DK5 (GK)	Biotop-Nr. (alt)
20569	20628	6220	26	15.09.1985	K	6222	31
20569	20661	6220	118	19.10.2007	N	6222	127
20569	20602	6220	227	05.10.2007	N	6222	10114
20569	20712	6220	228	05.10.2007	N	6222	10115

Zuordnung: N = nachfolgende Kartierung, K = weitere Kartierungen (zeitlich vorher oder nachher)

Foto

Interne Nr.	Index	Dateiname	Aufnahmerichtung
45777	0	6220_26_250799_1.JPG	

Erhebungsbogen

B

Projekt	Biotopkartierung Hamburg	Interne Nr.	20569
		DK5 DK5-GK	6220 6222
Handlungsbedarf	Nein	DK5 - Name	Apfelbüttel
Bearbeitung	BUC	Biotop-Nr. alt	26 31
Räumliche Abbildung	Fläche	Kartierung	25.07.1999
Anzahl Abschnitte	1	Fläche / Länge [m²/m]	10383,7047
		Breite (lineare Abb.) [m]	

Weitere Angaben

Merkmal	Wert
Auswertung	
Wertgesichtspunkte	Vorkommen alter Obstbäume Vorkommen von Altholz Wichtige oekologische Ausgleichsflaeche Zoologisch sehr wertvoll
zoologisch bedeutsame Strukturen	Alte, reich strukturierte Gaerten Alte Obstbäume Totholz Dichte spontane Gebüsche Blütenreiche Fluren
Bedeutung für Tiergruppe	Insekten Vögel
Maßnahmen	Erhalt des Biotops in der gegenwärtigen Ausprägung - 1.4

Foto

Fotodatei	6220_26_250799_1.JPG	Fotodatei
Bildbeschreibung	k.A.	Bildbeschreibung
Aufnahmerichtung		Aufnahmerichtung



Teilflächenbeschreibung

Teilflächentyp		Teilflächen-Nr.	1
Biotoptyp	Kleingartenanlage (2000)	Biotoptyp	EK
- Zusatz	Brache, keine Nutzung (b)	- gesetzl. Grundl.	
FFH-LRT		FFH-LRT	
Beschreibung		Entw.potential LRT	
		Hauptfläche	Ja
		Flächenanteil	100 %
		FFH-Unters.Fläche	Nein
		Saatgutfläche	Nein

Erhebungsbogen

B

Projekt	Biotopkartierung Hamburg		Interne Nr.	20569	
			DK5 DK5-GK	6220	6222
Handlungsbedarf	Nein		DK5 - Name	Apfelbüttel	
Bearbeitung	BUC	Kopie	Nein	Biotop-Nr. alt	26 31
Räumliche Abbildung	Fläche		Kartierung	25.07.1999	
Anzahl Abschnitte	1		Fläche / Länge [m²/m]	10383,7047	
			Breite (lineare Abb.) [m]		

Weitere Angaben

Merkmal	Wert
Boden	
Feuchte	6 - mäßig feucht und wechselfeucht
Stickstoffgehalt	7 - stickstoffreich
Standort, Relief	
Relief	eben
Neigung - Gelände	N0 - nicht geneigt (<2 %)
Ausrichtung	FL - flach, keine Exposition
Belichtung	6 - halbsonnig bis halbschattig
Luft	keine Besonderheiten
Veg. - Deckg./Ant.	
Gesamt	100 %
1. Baumschicht	50 %
Strauchschicht	50 %
1. Krautschicht	90 %

Zeigerwerte der Pflanzenartenliste (Auswertung)

Standort	Belichtung	halbsonnig	6,5
Boden	Feuchte	frisch und mäßig frisch	5,1
	Stickstoff (N)	mäßig bis stickstoffarm	3,7
	Reaktion	sehr sauer	2,5
Vegetation	Mahdverträglichkeit	mäßig bis gut schnittverträglich (erster Schnitt nicht vor Mitte Juni)	5,7
Zeigerwerte	Futterwert	geringwertiges Futter	3,1
	Wechselfeuchteanzeiger		4
	Giftpflanzen		0
	Überschw.anzeiger		0

Pflanzenartenliste

Gruppe / Pflanzenart	MS	M	W	Vs	St	PA	Ph	Sz	VS	V	G	cf	Rote Liste						
													§	HH	ND	SH	D		
Tracheobionta (Gefäßpflanzen)																			
Acer platanoides (Spitz-Ahorn)	7	X		-															
Acer pseudoplatanus (Berg-Ahorn)	7	X		-															
Agrostis capillaris (Rotes Straußgras)	7	X		-															
Agrostis stolonifera agg. (Artengruppe Ausläufer-Straußgras)	7	X		K1															
Betula pendula (Hänge-Birke)	7	X		-															
Carex praecox (Frühe Segge)	7	X		-												2	3		V
Carpinus betulus (Hainbuche)	7	X		-															
Cytisus scoparius (Besenginster)	7	X		-															
Dactylis glomerata agg. (Artengruppe Wiesen-Knäuelgras)	7	X		K1															
Elymus repens (Gewöhnliche Quecke)	7	X		K1															
Fagus sylvatica (Rotbuche)	7	X		-															
Festuca rubra (Rot-Schwingel)	7	X		K1															
Galeopsis tetrahit agg. (Artengruppe Gewöhnlicher Hohlzahn)	7	X		K1															
Hieracium pilosella (Kleines Habichtskraut)	7	X		-															

